

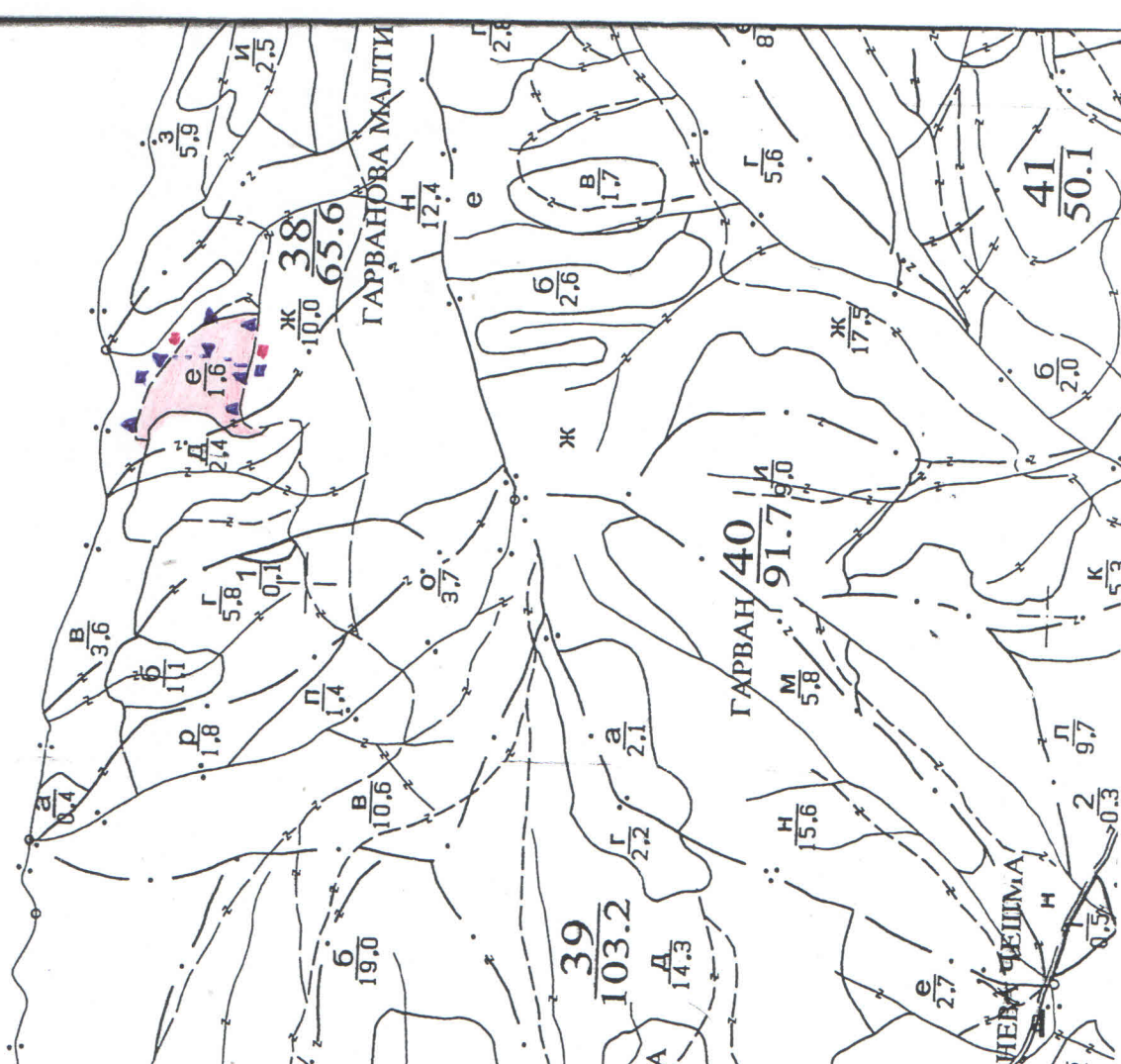
Заложено, обгледено
та. 59 от 3310

Одобрил: *San. Dey...*
име, фамилия, / по
дата: 3.12.10
№ и дата на удо
лесовъдска праи

Заложено обгледено
та. 59 от 3310

ТЕХНОЛОГИЧЕН ПЛАН №

За добив на дървесина от отдел.....подотдел.....
На ТП ДГС/ДЛС.....
Община.....; Землище.....
имот с (кадастрален идентификатор/КВС) №....., /потътва се само за недържавни гори/
I. Схема за добива на дървесина от насаждението



Легенда:

- ± ± ± ± проектирани коларски вр. извозни пътища
- съществуващи извозни пътища
- ===== съществуващ автомобилен път
- ~~~~~ технологична просека
- място за гарей докел
- >>>> проектирани тракторни вр. извозни пътища
- ▲ ▲ ▲ временен склад
- xxxxxx трасе на въжена линия
- =+=+= проектиран автомобилен път
- място за отпадоци

На схемата задължително се нанасят контурите на насаждението/имота, съществуващите и проектирани временни горски пътища, технологичните просеки, просеките за въжени линии, извозни пътища, временни складове както и връзката им със съществуващата автомобилна пътна мрежа.

II. Характеристика на насаждението

1. Вид на сечта *Мробирика* интензивност *15* %
2. Площ на подотдела *1,6* ха Размер на сечището *1,6* ха
3. Състав по план/програма *СРЛГ; ЗДБ; ИЗБВ; ГБР* действителен *СРЛГ; ЗДБ; ИЗБВ; ГБР*
5. Запас на 1 ха: с клонови *300* куб.м/ха, без клонови *248* куб. м/ха.
6. Среден наклон на терена *18* градуса.
7. Очакван добив от маркираната дървесина *20* лежаща маса, куб.м.

дърв. вид категория	СРЛГ	ЗДБ	ИЗБВ	ГБР	дърв. вид категория	СРЛГ	ЗДБ	ИЗБВ	ГБР	вършина
едра	-	-	-	-	дребна	2	-	1	1	
средна	9	6	10	11	дърва	13	8	8	6	

8. Наличие и характеристика на подраства преди сечта (състав, възраст, средна височина, % на покритие)

9. Средно извозно разстояние *50 м.*
10. Други характеристики на насаждението (токовица, сватбовица, надлесни дървета, сервитути, защитени територии, Natura 2000, защитени видове описани в доклада за гори с висока консервационна стойност, мъртва дървесина, осободружени, биологично разнообразие и др.) *СРЛГ; ЗДБ; ИЗБВ; ГБР*

III. Технологични указания

1. Дървесината в насаждението да се добива при спазване на технологичната схема по т. I
 2. Сечта ще се извършва с (моторен трион, ръчно, машини; кастренето на отсечените стъбла се извършва: в сечище, на временен склад) *Моторен трион*
 3. Извозът от сечището до временните складове ще се осъществява със *специална техника* (пели стъбла, дълги къси секции, сортименти, чипс и др.; с влачене по терена, изцяло натоварени) *на м.м. стъбла м.м. къси м. дълги секции*
 4. Проектирани нови горски автомобилни пътища съгласно Наредба 5 за строителството в горските територии без промяна на предназначението им: дължина м. ширина м.
 5. Изграждане и ремонт на временни извозни горски пътища:
 - 5.1 Тракторни - допустимо разстояние между тях м (не по-малко от 40 м), дължина м, ширина 4 м.
 - 5.2 Коларски - разстояние между тях м (не по-малко от 40 м), дължина м, ширина м.
 6. Просеки за въжени линии: бр. допустимо разстояние между просеките м., дължина м., ширина м.
 7. Направа на технологични просеки бр. допустимо разстояние между тях м., дължина м., ширина м.
 8. Изграждане на нови временни складове (бр., площ в ха) *7 броя временни складове с обща площ 0,1 ха*
 9. Мерки за опазване на оставащите на корен дървета, подраства, младиняка и почвата *избягват на дървесината че се провежда по съществено и пзт и врос.*
 10. Начини за почистване на сечището *равномерно разваряне на дърв. частта*
 11. Други указания: *Стриктно спазване на СТ и наредбата за сечите*
- Да се изнасят битовите отпадъци от сечището извън горските територии на определените за това места.

ЗАПОЗНАТ с технологичния план: /попълва се след издаването на разрешителното за сеч/ Лицето по чл. 108, ал. 2 от ЗГ, на което е издадено разрешително за сеч №

..... /трите имена, подпис, дата - /
 № и дата на удостоверение за упражняване на лесовъдска практика:

Изг
.....
/име,
дата
№ и
лесо

Залогено, обгласено
ка. 59 от 3310

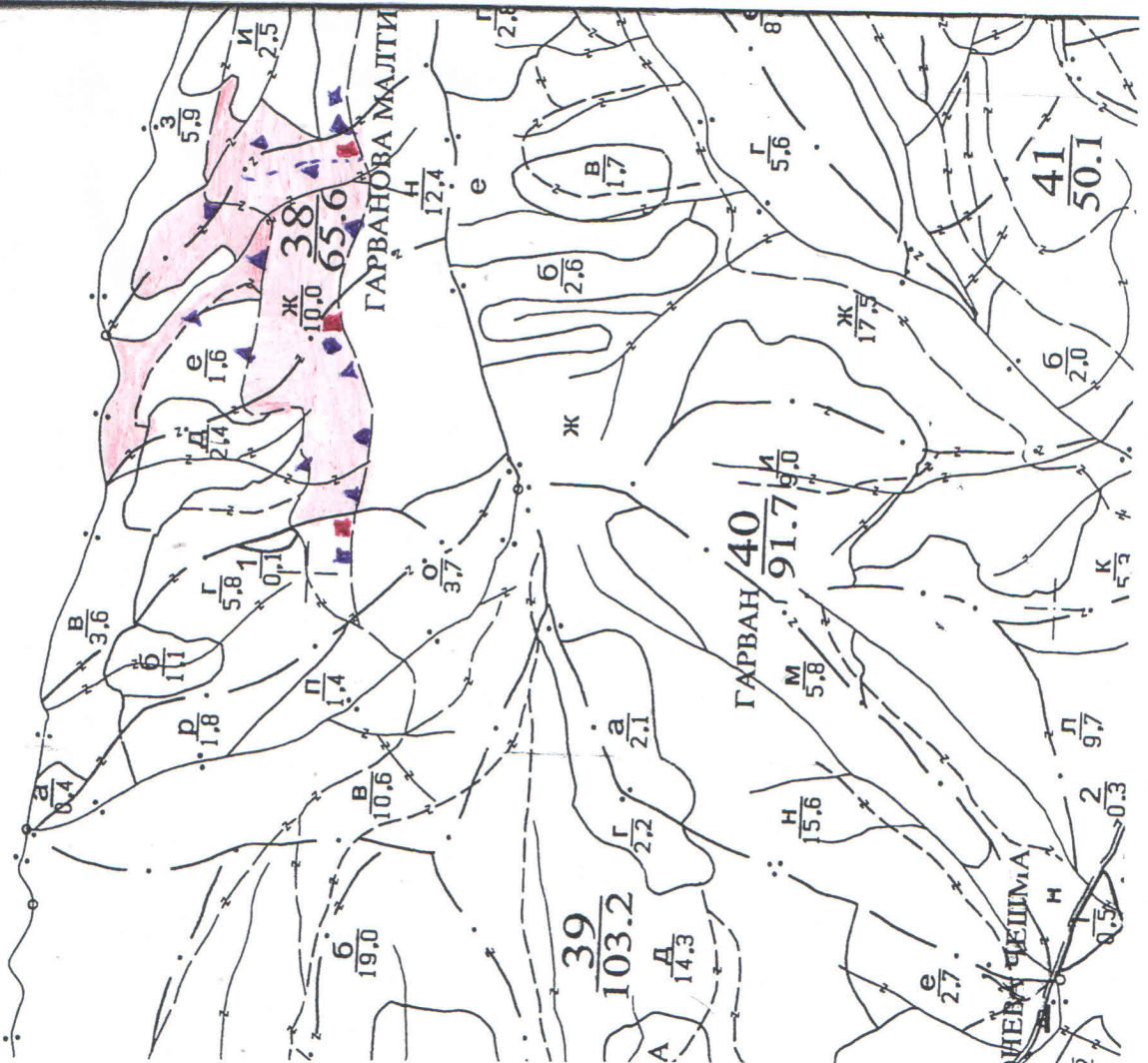
Одобрил
Зан
име, фамили
дата: 3.12
№ и дата на
лесовъдска

Залогено обгласено
ка. 59 от 3310

ТЕХНОЛОГИЧЕН ПЛАН №

За добив на дървесина от отдел 38 подотдел Ж
На ТП ДГС/ДДС /попълва се само за държавни гори/
Община Долнопол; Землище Дебелец;
имот с (кадастрален идентификатор/КВС) № /попълва се само за недържавни гори/
I. Схема за добива на дървесина от насаждението

4



Легенда:

- == == == == проектирани коларски вр. извозни пътища
- --- съществуващи извозни пътища
- ==== съществуващ автомобилен път
- ~~~~~ технологична просека
- ★ място за зареждаче
- »»»» проектирани тракторни вр. извозни пътища
- ▲▲▲ временен склад
- xxxxxx трасе на въжена линия
- ==+==+== проектиран автомобилен път
- място за отпадъци

На схемата задължително се нанасят контурите на насаждението/имота, съществуващите и проектирани временни горски пътища, технологичните просеки, просеките за въжени линии, извозни пътища, временни складове както и връзката им със съществуващата автомобилна пътна мрежа.

II. Характеристика на насаждението

1. Вид на сечта продирка интензивност 15 %
 2. Площ на подотдела 10,0 ха Размер на сечището 10,0 ха / интензивност %
 3. Състав по план/програма: СРМ3; ИСБК5; ГБР3; ЗДБ5 действителен: СРМ7; ИСБК2; ГБР2; ЗДБ1; КЛ1
 5. Запас на 1 ха: с клони 281 куб.м/ха, без клони 238 куб. м/ха.
 6. Среден наклон на терена 17 градуса.
 7. Очакван добив от маркираната дървесина 454 лежаща маса, куб.м.

дърв. вид категория	СРМ	ИСБК	ГБР	ЗДБ	КЛ	дърв. вид категория	СРМ	ИСБК	ГБР	ЗДБ	КЛ	вършина
едра	8	-	-	-	-	дребна	4	5	4	1	1	
средна	35	38	38	14	12	дърва	115	90	51	27	14	

8. Наличие и характеристика на подраства преди сечта (състав, възраст, средна височина, % на покритие)

9. Средно извозно разстояние 100м;
 10. Други характеристики на насаждението (токовица, сватбовица, надлесни дървета, сервитути, защитени територии, Natura 2000, защитени видове описани в доклада за гори с висока консервационна стойност, мъртва дървесина, водопадини зони, биологично разнообразие и др.)
датура 1000 BG 0000153; BG 0000044

III. Технологични указания

1. Дървесината в насаждението да се добива при спазване на технологичната схема по т. I
 2. Сечта ще се извършва с (моторен трион, ръчно, машини; кастренето на отсечените стъбла се извършва: в сечище, на временен склад) моторен трион

3. Извозът от сечището до временните складове ще се осъществява със специализирана техника на (цели стъбла, дълги къси секции, сортименти, чипс и др.; с влачене по терена, изцяло натоварени) на думи стъбла или къси и дълги секции

4. Проектирани нови горски автомобилни пътища съгласно Наредба 5 за строителството в горските територии без промяна на предназначението им: дължина м. широчина м.
 5. Изграждане и ремонт на временни извозни горски пътища:

- 5.1 Тракторни – допустимо разстояние между тях м (не по-малко от 40 м), дължина м, широчина 4 м.
 5.2 Коларски - разстояние между тях м (не по-малко от 40 м), дължина м, широчина м

6. Просеки за въжени линии: бр.
 допустимо разстояние между просеките м., дължина м., широчина м.
 7. Направление на технологични просеки бр.
 допустимо разстояние между тях м., дължина м., широчина м.

8. Изграждане на нови временни складове (бр., площ в ха) 12 бр. временни складове вс с обща площ от 0,3 ха

9. Мерки за опазване на оставащите на корен дървета, подраства, младияка и почвата използват на територията не се извършват по осъществяване просеки и пътища

10. Начини за почистване на сечището равномерно развърляне на вършищата

11. Други указания: стриктно спазване на ЗГ и Наредбата за сечите в горите

- Да се изнасят битовите отпадъци от сечището извън горските територии на определените за това места.
 12. Всички операции по подготвителните и основните работи да се извършват съгласно изискванията на Правилника за здравословни и безопасни условия на труд в горите и правилата за противопожарна безопасност в горите.

ЗАПОЗНАТ с технологичния план: /попълва се след издаването на позволителното за сеч/
 Лицето по чл. 108, ал. 2 от ЗГ, на което е издадено позволително за сеч №

/трите имена, подпис, дата - /

№ и дата на удостоверение за упражняване на лесовъдска практика:

Задължено, обгласено
ка. 59 00 3310

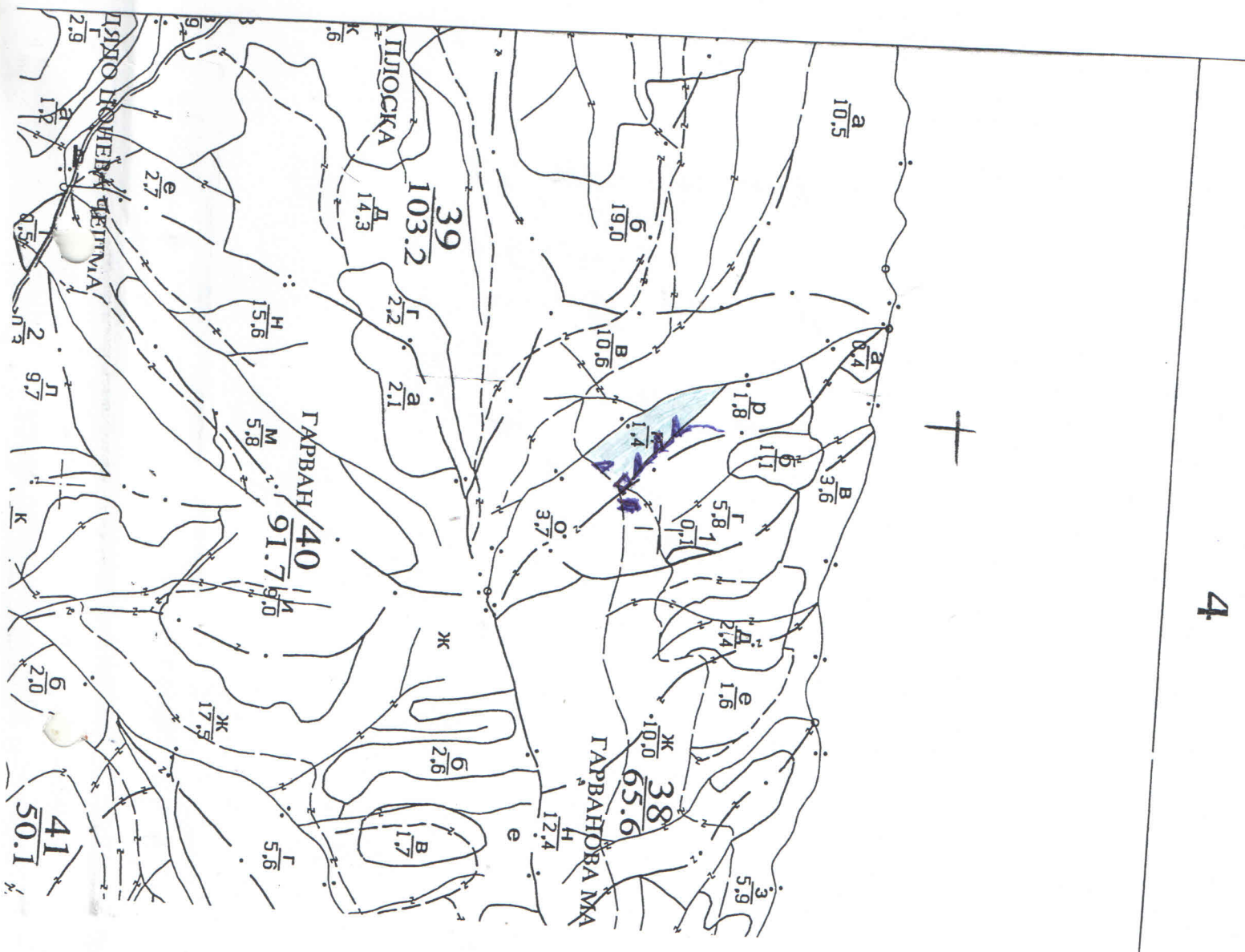
сеу
ане на
МС.

Одобри
име, фам
дата:
№ и дат
лесовъд

нег
кожево
МС

ТЕХНОЛОГИЧЕН ПЛАН №

За добив на дървесина от отдел..... 38 подотдел..... П
 На ТП ДГС/ДЛС Панева /потълва се само за държавни гори/
 Община Дзасонол; Землище с Дабелен;
 имот с (кадастрален идентификатор/КВС) №....., /потълва се само за недържавни гори/
 I. Схема за добива на дървесина от насаждението



Легенда:

- проектирани коларски вр. извозни пътища
- съществуващи извозни пътища
- съществуващ автомобилен път
- технологична просека
- МЯСТО ЗА ЗАРЕЩАНЕ ГСМ
- проектирани тракторни вр. извозни пътища
- временен склад
- трасе на въжена линия
- проектиран автомобилен път

На схемата задължително се нанасят контурите на насаждението/имота, съществуващите и проектирани временни горски пътища, технологичните просеки, просеките за въжени линии, извозни пътища, временни складове както и връзката им със съществуващата автомобилна пътна мрежа.

II. Характеристика на насаждението

1. Вид на сечта пробирка интензивност 15 %
 2. Втори вид сеч Н.Я.М.А. / интензивност %
 3. Площ на подотдела 1.4 ха Размер на сечището 1.4 ха
 4. Състав по план/програма Ис. Д. К. 7. С. П. 2. Г. П. 1., действителен Д. К. 8. : М. 2. : Г. П. 1. : Г. П. 1.
 5. Запас на 1 ха: с клони 286 куб. м/ха, без клони 245 куб. м/ха.
 6. Среден наклон на терена 22 градуса.
 7. Очакван добив от маркираната дървесина лежаща маса, куб. м.

дърв. вид категория	БК	М			дърв. вид категория	БК	М				
едра	1	-			дребна	-	1				вър-
средна	2	1			дърва	М	М				шина

8. Наличие и характеристика на подраста преди сечта (състав, възраст, средна височина, % на покритие)

9. Средно извозно разстояние 80 м.;
 10. Други характеристики на насаждението (токовища, сватбовища, надлесни дървета, сервитути, защитени територии, Natura 2000, защитени видове описани в доклада за гори с висока консервационна стойност, мъртва дървесина, екодопазни зони, биологично разнообразие и др.)
Natura 2000: BG0000133, BG0002044 местоположение 9/150

III. Технологични указания

1. Дървесината в насаждението да се добива при спазване на технологичната схема по т. I
 2. Сечта ще се извършва с (моторен трион, ръчно, машини; кастрелето на отсечените стъбла се извършва: в сечище, на временен склад) с цел по-бързо освобождаване на маркираната маса:
използване на короната да не надвишава догавещите на корен дърва
 3. Извозът от сечището до временните складове ще се осъществява с с. р. механизирани
горски техника (трактор универсал) - на цели стъбла и на
 на (цели стъбла, дълги къси секции, сортименти, чипс и др.; с влачене по терена, изцяло натоварени)
дълги стъбла с влачени по терена а стъбла с малки диаметри
на къси секции от 1 м - 2 м изцяло натоварени
 4. Проектирани нови горски автомобилни пътища съгласно Наредба 5 за строителството в горските територии без промяна на предназначението им: дължина м. широчина м.
 5. Изграждане и ремонт на временни извозни горски пътища:
 5.1 Тракторни - допустимо разстояние между тях 40 м (не по-малко от 40 м), дължина м, широчина 4 м.
 5.2 Коларски - разстояние между тях м (не по-малко от 40 м), дължина м, широчина м
 6. Просеки за въжени линии: бр.
 допустимо разстояние между просеките м., дължина м., широчина м.
 7. Направа на технологични просеки бр.
 допустимо разстояние между тях м., дължина м., широчина м.
 8. Изграждане на нови временни складове (бр., площ в ха)

9. Мерки за опазване на оставащите на корен дървета, подраста, младиняка и почвата
да се вземат вет. гини или се вземат танки стъбла към мр стъбла
 10. Начини за почистване на сечището равномерно развъртане по долната площ
 11. Други указания: след прекъсване на сечта всички отпадъци
да се изнасят до определените за това места
 да се изнасят битовите отпадъци от сечището извън горските територии на определените за това места.
 12. Всички операции по подготвителните и основните работи да се извършват съгласно изискванията на Правилника за здравословни и безопасни условия на труд в горите и правилата за противопожарна безопасност в горите.

ЗАПОЗНАТ с технологичния план: /попълва се след издаването на разрешителното за сеч/
 Лицето по чл. 108, ал. 2 от ЗГ, на което е издадено разрешително за сеч №

/трите имена, подпис, дата - /

№ и дата на удостоверение за упражняване на лесовъдска практика:

Заложено, обгледено
ка. 59 от 3310

не на
011г.

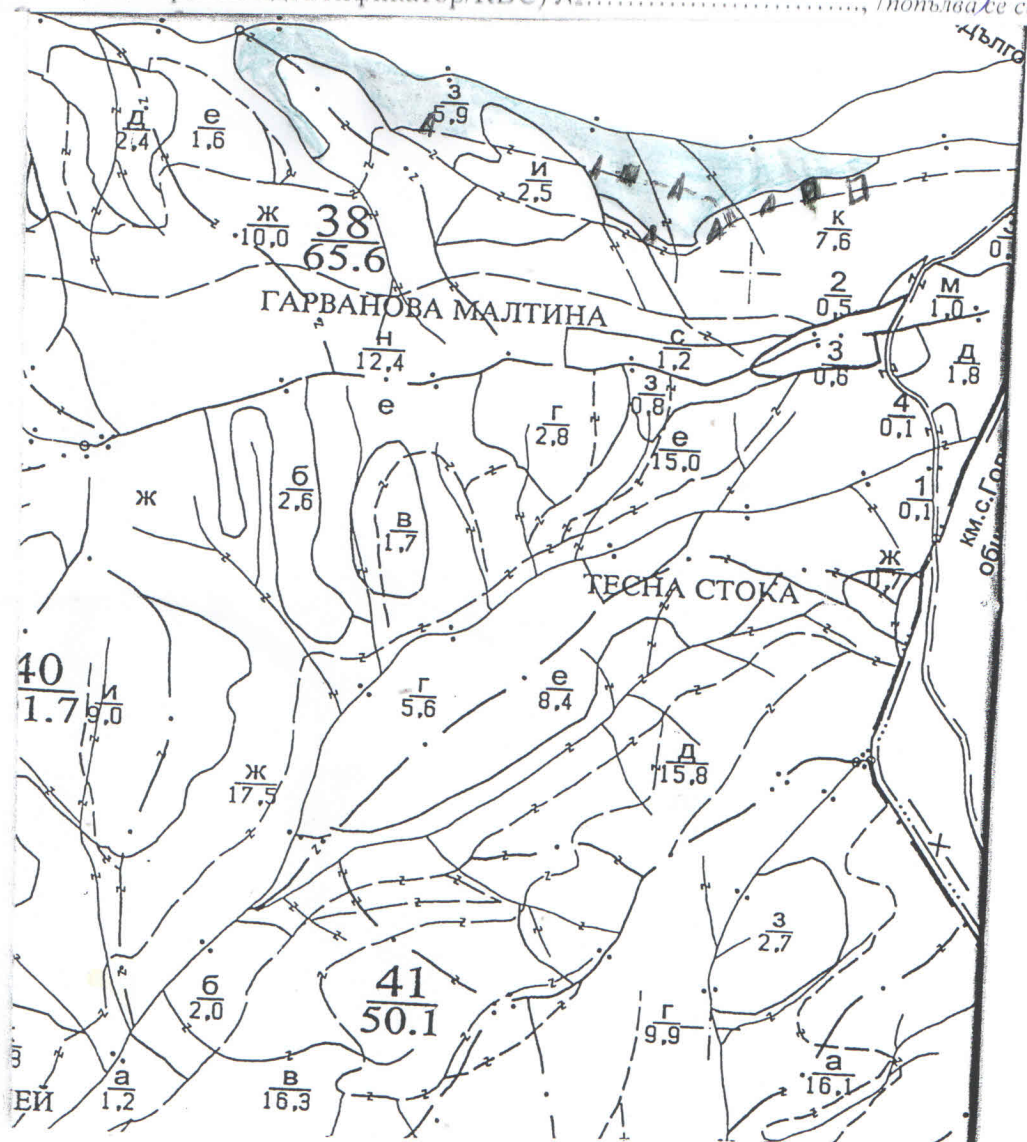
Од
име,
дата,
№ и
лесс

Заложено обгледено
ка. 59 от 3310

от НСГ
на
01г

ТЕХНОЛОГИЧЕН ПЛАН №

За добив на дървесина от отдел..... 38 подотдел..... 34
 На ТП ДГС/ДЛС..... Донево /потъква се само за държавни гори/
 Община..... Дългопол.....; Землище с..... Девелен.....
 имот с (кадастрален идентификатор/КВС) №..... /потъква се само за недържавни гори/



Легенда:

- ±±±± проектирани коларски вр. извозни пътища
- съществуващи извозни пътища
- ===== съществуващ автомобилен път
- ~~~~~ технологична просека
- място за отпадъци

- ▲ връщ. складове
- връзка
- »»»» проектирани тракторни вр. извозни пътища
- ▲▲▲ временен склад
- xxxxxx трасе на въжена линия
- +++++ проектиран автомобилен път
- място за дървен дано

На схемата задължително се нанасят контурите на насаждението/имота, съществуващите и проектирани временни горски пътища, технологичните просеки, просеките за въжени линии, извозни пътища, временни складове както и връзката им със съществуващата автомобилна пътна мрежа.

II. Характеристика на насаждението

- 1. Вид на сечта Груново постепенна интензивност 25 %
- Втори вид сеч ч.р.м.а. интензивност %
- 2. Площ на подотдела 5.9 ха Размер на сечището 5.9 ха
- 3. Състав по план/програма Бк 2, Фб 2, Гбр 1, действителен
- 5. Запас на 1 ха: с клони 275 куб.м/ха, без клони 230 куб. м/ха.
- 6. Среден наклон на терена 22° градуса.
- 7. Очакван добив от маркираната дървесина лежаща маса, куб.м.

дърв. вид категория	Бк	Фб	Гбр	дърв. вид категория	Бк	Фб	Гбр
едра	16	-	-	-	дребна	1	-	-	-	вършина
средна	3	-	1	-	дърва	290	5	23	-	

8. Наличие и характеристика на подраства преди сечта (състав, възраст, средна височина, % на покритие)

- 9. Средно извозно разстояние 100.....;
- 10. Други характеристики на насаждението (токовица, сватбовица, надлесни дървета, сервитути, защитени територии Natura 2000, защитени видове описани в доклада за гори с висока консервационна стойност, мъртва дървесина, водобазни зони, биологично разнообразие и др.)
Натура 2000 BG0000133 BG0002044 местобитание 9180

III. Технологични указания

- 1. Дървесината в насаждението да се добива при спазване на технологичната схема по т. I
- 2. Сечта ще се извършва с (моторен трион, ръчно, машини; кастренето на отсечените стъбла се извършва: в сечище, на временен склад) сечта и дървесина обработва на марк. сечища с мот. трион на сечището за корона и стъбла по диаметра площ и в временните складове
- 3. Извозът от сечището до временните складове ще се осъществява с специална техника горска техника за извоз. извоза може на дърв. м. в сечи стъбла на (цели стъбла, дълги/къси секции, сортименти, чипс и др.; с влачене по терена, изцяло натоварени) с с.к.ч.м. / з.в.к.ч.м. от с.к.ч.м. на дървесина която е не равномерна с еднороден по с.к.ч.м. диаметър и т.к.ч.м. изцяло натоварени
- 4. Проектирани нови горски автомобилни пътища съгласно Наредба 5 за строителството в горските територии без промяна на предназначението им: дължинам. широчинам.
- 5. Изграждане и ремонт на временни извозни горски пътища:
 - 5.1 Тракторни – допустимо разстояние между тях 40 м (не по-малко от 40 м), дължинам. широчина 4 м.
 - 5.2 Коларски - разстояние между тяхм (не по-малко от 40 м), дължинам, широчина м
- 6. Просеки за въжени линии: бр. допустимо разстояние между просеките м., дължина м., широчина м.
- 7. Направа на технологични просекибр. допустимо разстояние между тяхм., дължинам., широчина м.
- 8. Изграждане на нови временни складове (бр., площ в ха)
- 9. Мерки за опазване на оставащите на корен дървета, подраства, младиняка и почвата за с.к.ч.м. предназначени предмети / с.к.ч.м. дърв. м. секции / на дърв. м. в сечища
- 10. Начини за почистване на сечището равномерно разпределение по диаметра площ
- 11. Други указания:

Да се изнасят битовите отпадъци от сечището извън горските територии на определените за това места.

12. Всички операции по подготвителните и основните работи да се извършват съгласно изискванията на Правилника за здравословни и безопасни условия на труд в горите и правилата за противопожарна безопасност в горите.

ЗАПОЗНАТ с технологичния план:/попълва се след издаването на разрешителното за сеч/
Лицето по чл. 108, ал. 2 от ЗГ, на което е издадено разрешително за сеч №

/ трите имена, подпис, дата - /
№ и дата на удостоверението за упражняване на лесовъдска практика:

Залогено, обгледено
ка. 59 00 3310

Од
име,
дата
№ и
лесо

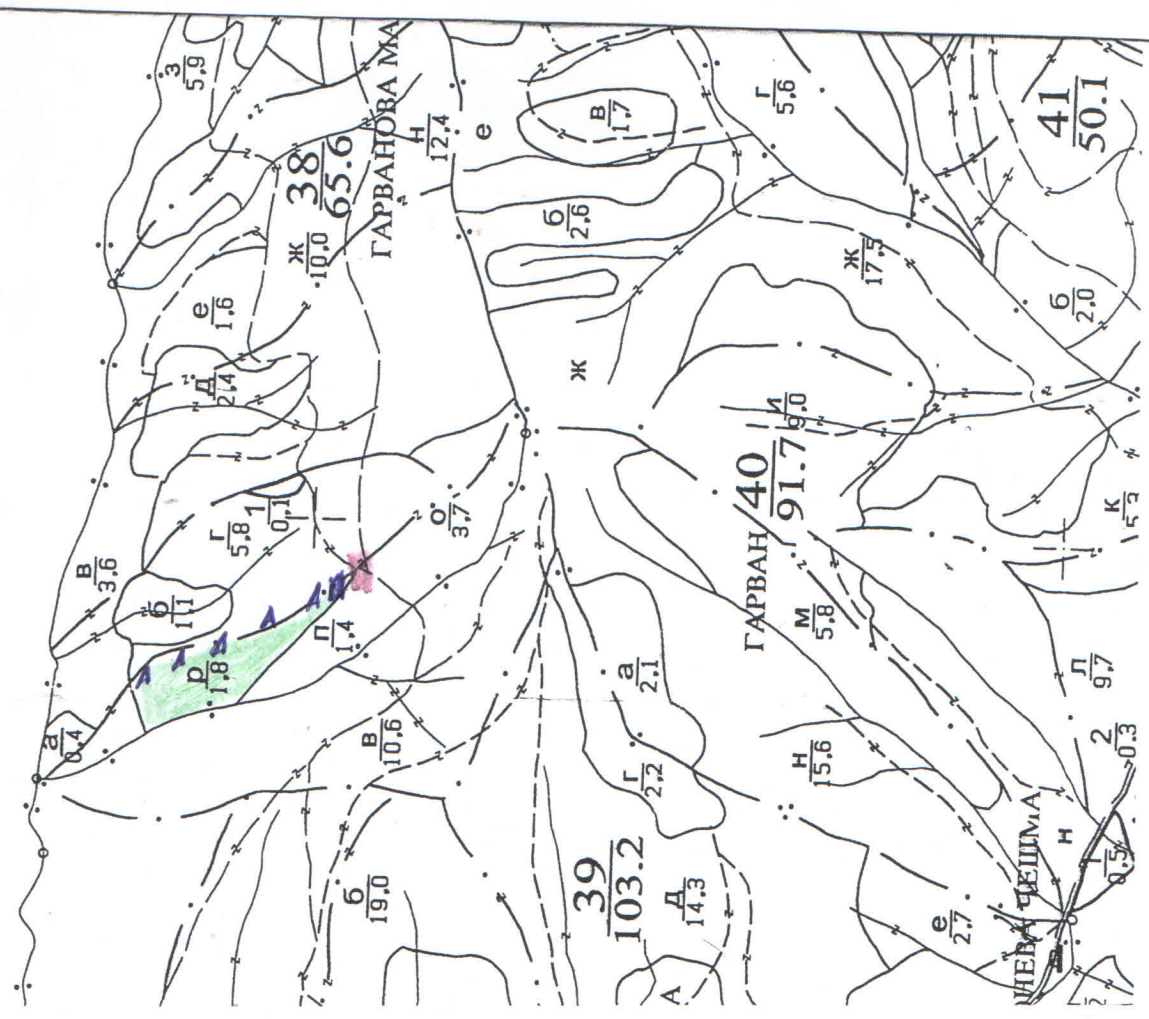
Залогено обгледено
ка. 59 00 3310

от НСГ
на

ТЕХНОЛОГИЧЕН ПЛАН №

За добив на дървесина от отдел..... 38..... подотдел..... "Р"
 На ТП ДГС/ДЛЕ Данево..... /потълва се само за държавни гори/
 Община Благоевград.....; Землище Добруш.....;
 имот с (кадастрален идентификатор/КВС) №....., /потълва се само за недържавни гори/
I. Схема за добива на дървесина от насаждението

4



Легенда:

- === проектирани коларски вр. извозни пътища
- съществуващи извозни пътища
- == съществуващ автомобилен път
- ~~~~~ технологична просека
- място за изхвърляне на отпадък
- »»»» проектирани тракторни вр. извозни пътища
- ▲▲▲ временен склад
- xxxxxx трасе на въжена линия
- ==+== проектиран автомобилен път
- място за зареждане на РСМ

На схемата задължително се нанасят контурите на насаждението/имота, съществуващите и проектирани временни горски пътища, технологичните просеки, ~~просеките за въжени линии~~, извозни пътища, временни складове както и връзката им със съществуващата автомобилна пътна мрежа.

II. Характеристика на насаждението

1. Вид на сечта пробирка интензивност 20 %
 2. Площ на подотдела 18 ха Размер на сечището 18 ха
 3. Състав по план/програма Зр. 2 др. 1 действителен Зр. 2 др. 1 кл. 1
 5. Запас на 1 ха: с клони 200 куб. м/ха, без клони 150 куб. м/ха.
 6. Среден наклон на терена 18 градуса.
 7. Очакван добив от маркираната дървесина 51 лежача маса, куб. м.

дърв. вид категория	Зр	Чр	Гр	Кл	дърв. вид категория	Зр	Чр	Гр	Кл	Вършина
едра	-	-	-	-	дребна	2	-	-	-	
средна	15	1	10	4	дърва	10	5	2	2	

8. Наличие и характеристика на подраства преди сечта (състав, възраст, средна височина, % на покритие) отглеждана сеч

9. Средно извозно разстояние 80 м.;

10. Други характеристики на насаждението (токоваца, сватбовица, надлесни дървета, сервитути, защитени територии, Natura 2000, защитени видове описани в доклада за гори с висока консервационна стойност, мъртва дървесина, екоадаптивни зони, биологично разнообразие и др.)

Натура 2000 ВР 0000135 ВР 0002044, защитена зона месторазвития
защитена зона пътища, Гвисока С 1

III. Технологични указания

1. Дървесината в насаждението да се добива при спазване на технологичната схема по т. I
 2. Сечта ще се извършва с (моторен трион, ръчно, машини; кастренето на отсечените стъбла се извършва: в сечище, на временен склад) сеч и извършва се работата на маркираните стъбла с моторен трион, кастрене на цялата площ с В. склд
 3. Извозът от сечището до временните складове ще се осъществява с специална техника може на дъгли и къси секции на терена (цели стъбла, дълги/къси секции, сортименти, чипс и др.; с влачене по терена, изцяло натоварени) стъбла, стъбла с кастрак, диаметър и цяло натоварени
 4. Проектирани нови горски автомобилни пътища съгласно Наредба 5 за строителството в горските територии без промяна на предназначението им: дължина м. широчина м.
 5. Изграждане и ремонт на временни извозни горски пътища:
 5.1 Тракторни - допустимо разстояние между тях 40 м (не по-малко от 40 м), дължина м, широчина 4 м.
 5.2 Коларски - разстояние между тях м (не по-малко от 40 м), дължина м, широчина м.
 6. Просеки за въжени линии: бр.
 допустимо разстояние между просеките м., дължина м., широчина м.
 7. Направа на технологични просеки бр.
 допустимо разстояние между тях м., дължина м., широчина м.
 8. Изграждане на нови временни складове (бр., площ в ха) 5бр. Вр. скл. обща площ 15 ха
 9. Мерки за опазване на оставащите на корен дървета, подраства, младияка и почвата да се вземат предпазни мерки (гущи и секции, такива стъбла)
 10. Начини за почистване на сечището различни размери разсечени по площ
 11. Други указания: да се почистят от отпадъците от въженици и отпадъците да се изнасят на определени места
 Да се изнасят битовите отпадъци от сечището извън горските територии на определените за това места.
 12. Всички операции по подготвителните и основните работи да се извършват съгласно изискванията на Правилника за здравословни и безопасни условия на труд в горите и правилата за противопожарна безопасност в горите.

ЗАПОЗНАТ с технологичния план: /попълва се след издаването на разрешителното за сеч/
 Лицето по чл. 108, ал. 2 от ЗГ, на което е издадено разрешително за сеч №

/трите имена, подпис, дата - /

№ и дата на удостоверение за упражняване на лесовъдска практика:

Заложено, обгледено
ка. 59 от 3310

на
2011

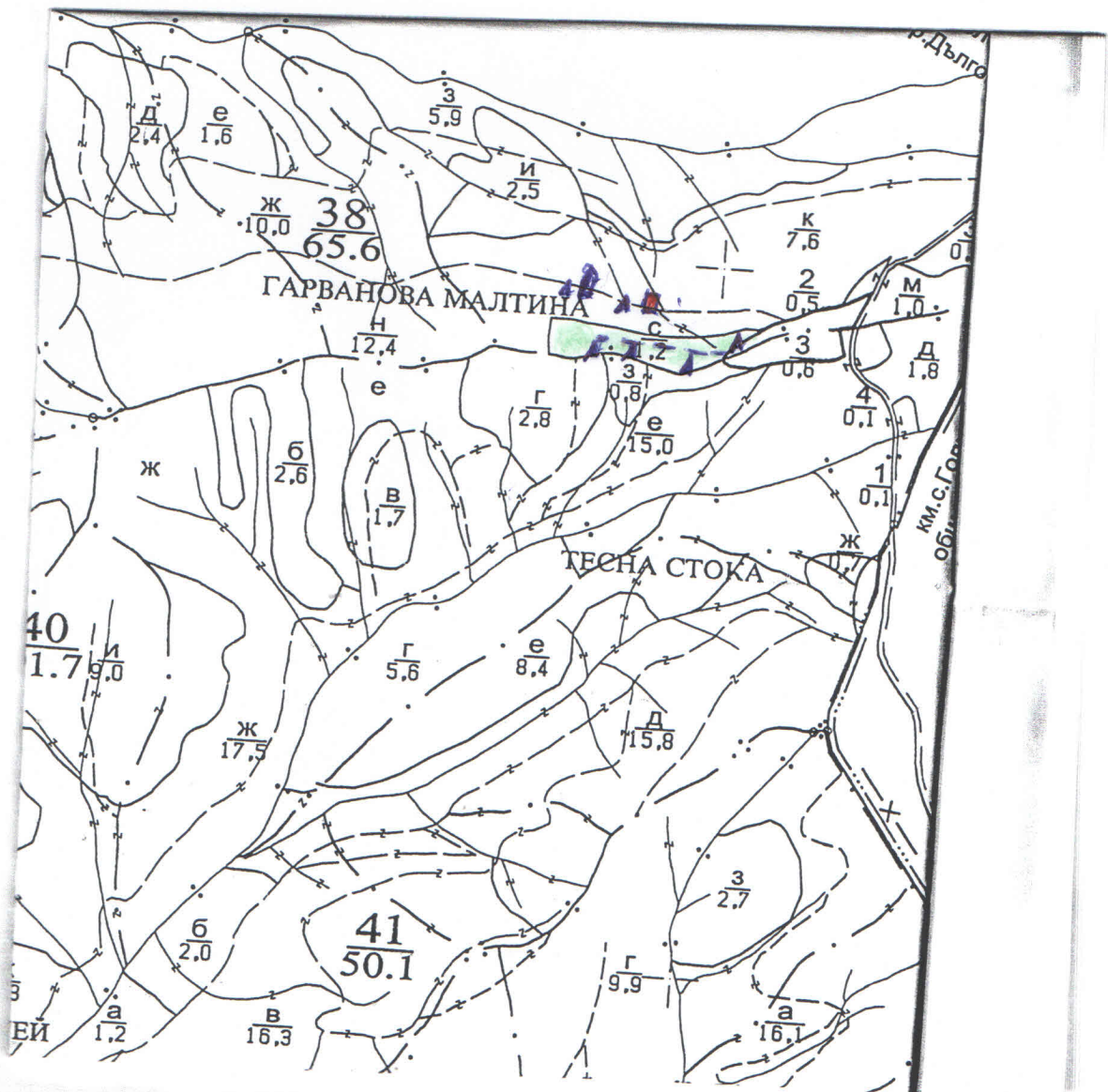
Одобр
име, фами
дата:
№ и да
лесовъ:

Заложено обгледено
ка. 59 от 3310

НСГ
63
МГ

ТЕХНОЛОГИЧЕН ПЛАН №

За добив на дървесина от отдел..... 38подотдел..... С^ч
На ТП ДГС/ДЛС..... Ланево
Община..... ; Землище с.....
имот с (кадастрален идентификатор/КВС) №.....
I. Схема за добива на дървесина от насаждението



Легенда:

- | | | | |
|-------|-----------------------------------------|-------|------------------------------------------|
| ==== | проектирани коларски вр. извозни пътища | ----- | проектирани тракторни вр. извозни пътища |
| ----- | съществуващи извозни пътища | ▲▲▲ | временен склад |
| ===== | съществуващ автомобилен път | XXXXX | трасе на въжена линия |
| ~~~~~ | технологична просека | ===== | проектиран автомобилен път |
| ● | МЯСТО ЗА ОТПАДЪЦИ | ■ | МЯСТО ЗА ЗАРЕЩАНЕ ГСМ |

На схемата задължително се нанасят контурите на насаждението/имота, съществуващите и проектирани временни горски пътища, технологичните просеки, просеките за въжени линии, извозни пътища, временни складове както и връзката им със съществуващата автомобилна пътна мрежа.

II. Характеристика на насаждението

1. Вид на сечта пробирка интензивност 20 %
 2. Вид сеч ч.я.м. интензивност %
 2. Площ на подотдела 1.2 ха Размер на сечището 1.2 ха
 3. Състав по план/програма срлп 8 избк 1 избк 1, действителен срлп 7, избк 1, гбр 1, 3 избк 1
 5. Запас на 1 ха: с клонон. 32.5 куб.м/ха, без клонон. 274 куб. м/ха.
 6. Среден наклон на терена 14 градуса.
 7. Очакван добив от маркираната дървесина 8.3 лежача маса, куб.м.

дърв. вид категория	срлп	избк	гбр	избк	дърв. вид категория	срлп	избк	гбр	избк	вършина
едра	1	-	-	-	дребна	1	-	1	-	
средна	3	-	2	-	дърва	44	14	1	16	

8. Наличие и характеристика на подраства преди сечта (състав, възраст, средна височина, % на покритие)

9. Средно извозно разстояние 100 м.;
 10. Други характеристики на насаждението (токовица, сватбовица, надлесни дървета, сервитути, защитени територии Натура 2000, защитени видове описани в доклада за гори с висока консервационна стойност, мъртва дървесина, особено ценни, биологично разнообразие и др.)
Натура 2000 BG 0000133. BG 0002044
местообитание 2120

III. Технологични указания

1. Дървесината в насаждението да се добива при спазване на технологичната схема по т. I
 2. Сечта ще се извършва с (моторен трион, ръчно, машини; кастренето на отсечените стъбла се извършва: в сечище, на временен склад) ... с. материал ... т. р. ч. о. ч.

3. Извозът от сечището до временните складове ще се осъществява с с.с. специална извозна техника

на (цели стъбла, дълги/къси секции, сортименти, чипс и др.; с влачене по терена, изцяло натоварени) ... ч. е. м. ч.

... стъбла ... м. м. ч. ... дълги ... и ... къси ... с. с. ч. м. ч.

4. Проектирани нови горски автомобилни пътища съгласно Наредба 5 за строителството в горските територии без промяна на предназначението им: дължина м. широчина м.

5. Изграждане и ремонт на временни извозни горски пътища:
 5.1 Тракторни – допустимо разстояние между тях м (не по-малко от 40 м), дължина м, широчина 4 м.
 5.2 Коларски - разстояние между тях м (не по-малко от 40 м), дължина м, широчина м

6. Просеки за въжени линии: бр.
 допустимо разстояние между просеките м., дължина м., широчина м.

7. Направа на технологични просеки бр.
 допустимо разстояние между тях м., дължина м., широчина м.

8. Изграждане на нови временни складове (бр., площ в ха) 6 бр. Временни складове
с площ 0,5 ха

9. Мерки за опазване на оставащите на корен дървета, подраства, младиняка и почвата
Извозът ще се осъществява по съществуващи и горски пътища

10. Начини за почистване на сечището равномерно разхвърляне на вършините

11. Други указания: с. р. ж. к. т. к. да се спазва 3.1 и наредбата за сечище в горите

Да се изнасят битовите отпадъци от сечището извън горските територии на определените за това места.
 12. Всички операции по подготвителните и основните работи да се извършват съгласно изискванията на Правилника за здравословни и безопасни условия на труд в горите и правилата за противопожарна безопасност в горите.

ЗАПОЗНАТ с технологичния план: /попълва се след издаването на разрешителното за сеч/
 Лицето по чл. 108, ал. 2 от ЗГ, на което е издадено разрешително за сеч №

..... /трите имена, подпис, дата - /
 № и дата на удостоверение за упражняване на лесовъдска практика:

Задължително, обгласено
ка. 59 от 5300

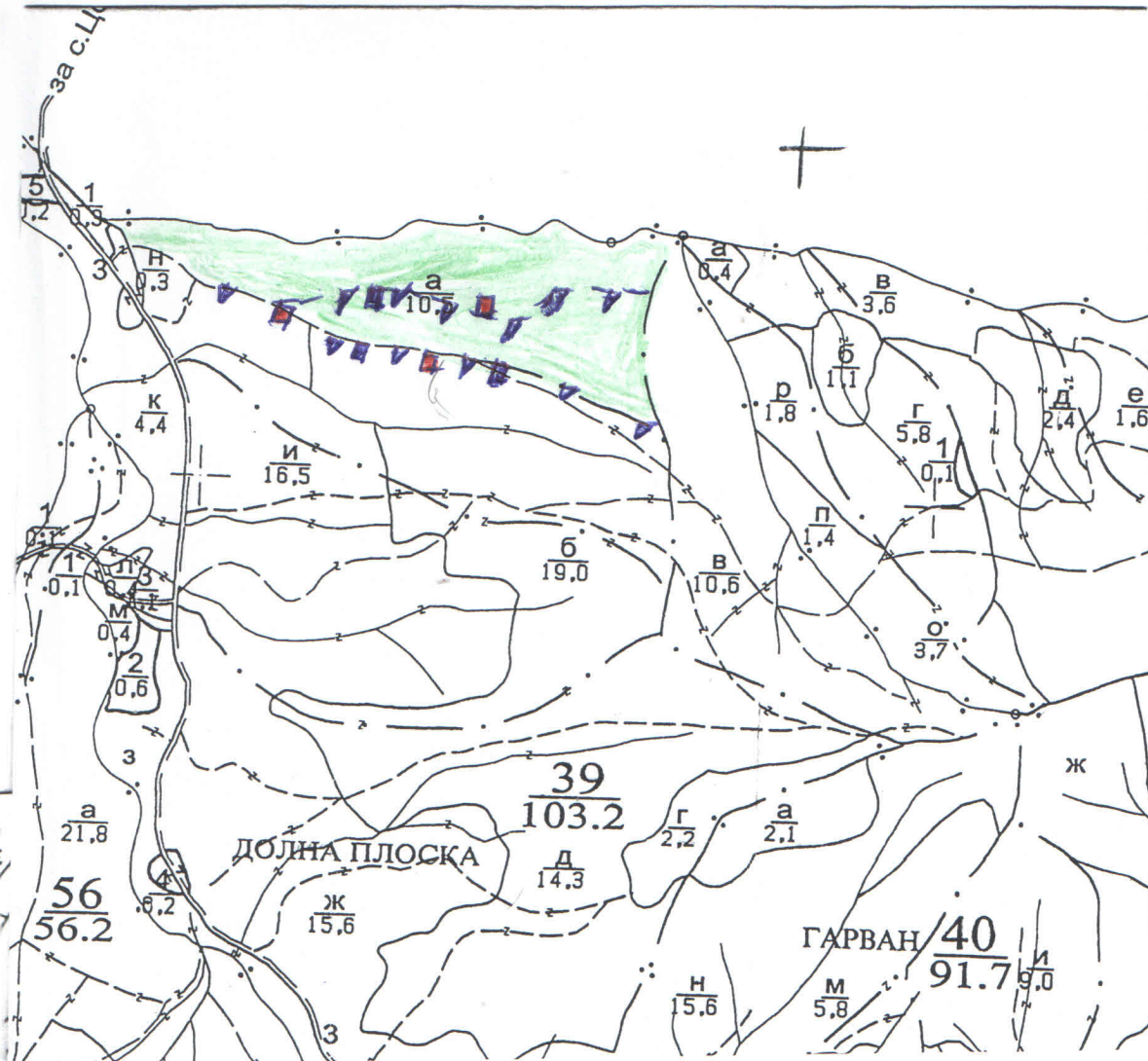
Одобрено
...
име, ф
дата:
№ и д
лесов

Задължително, обгласено
ка. 59 от 5300

НСГ
04т.

ТЕХНОЛОГИЧЕН ПЛАН №

За добив на дървесина от отдел..... 39подотдел..... "А"
На ТП ДГС/ДЛС..... Цанева/потъква се само за държавни гори/
Община..... Добрич; Землище..... Дебелец;
имот с (кадастрален идентификатор/КВС) №....., /потъква се само за недържавни гори/
I. Схема за добива на дървесина от насаждението



Легенда:

- | | |
|-----------------------------------------|------------------------------------------|
| проектирани коларски вр. извозни пътища | проектирани тракторни вр. извозни пътища |
| съществуващи извозни пътища | временен склад |
| съществуващ автомобилен път | трасе на въжена линия |
| технологична просека | проектиран автомобилен път |
| място за отпадащ | място за зареждане РДМ |

На схемата задължително се нанасят контурите на насаждението/имота, съществуващите и проектирани временни горски пътища, технологичните просеки, просеките за въжени линии, извозни пътища, временни складове както и връзката им със съществуващата автомобилна пътна мрежа.

II. Характеристика на насаждението

1. Вид на сечта Пробирка интензивност 15 %
 2. Площ на подотдела 10.5 ха Размер на сечището 10.5 ха интензивност %
 3. Състав по план/програма 3003; 4503; 602; 601 действителен срп 2; 3002; 4503; 601; черп; клп;
 5. Запас на 1 ха: с клони 20.5 куб.м/ха, без клони 16.3 куб. м/ха.
 6. Среден наклон на терена 22 градуса.
 7. Очакван добив от маркираната дървесина 318 лежаща маса, куб.м.

дърв. вид категория	срп	300	450	602	601	дърв. вид категория	срп	300	450	602	601	вършина
едра	2	1	1	-	-	дребна	6	4	1	3	2	-
средна	25	30	65	25	21.5	дърва	46	12	33	8	26.2	шина

8. Наличие и характеристика на подраста преди сечта (състав, възраст, средна височина, % на покритие)

9. Средно извозно разстояние 1.000 м;
 10. Други характеристики на насаждението (токовица, сватбовица, надлесни дървета, сервитути, защитени територии Натура 2000, защитени видове описани в доклада за гори с висока консервационна стойност, мъртва дървесина, вододобни зони, биологично разнообразие и др.)
Натура 2000, ВГ 0000133, ВГ 0002044
местоположение 9160

III. Технологични указания

1. Дървесината в насаждението да се добива при спазване на технологичната схема по т. I
 2. Сечта ще се извършва с (моторен трион, ръчно, машини; кастренето на отсечените стъбла се извършва: в сечище, на временен склад) моторен трион
 3. Извозът от сечището до временните складове ще се осъществява с специална техника
на цели стъбла, дълги/къси секции, сортименти, чипс и др.; с влачене по терена, изцяло натоварени
стъбла или дълги и къси секции
 4. Проектирани нови горски автомобилни пътища съгласно Наредба 5 за строителството в горските територии без промяна на предназначението им: дължинам. широчинам.
 5. Изграждане и ремонт на временни извозни горски пътища:
 5.1 Тракторни – допустимо разстояние между тяхм (не по-малко от 40 м), дължинам, широчина 4 м.
 5.2 Коларски - разстояние между тяхм (не по-малко от 40 м), дължинам, широчина м
 6. Просеки за въжени линии: бр.
 допустимо разстояние между просеките м., дължина м., широчина м.
 7. Направа на технологични просекибр.
 допустимо разстояние между тяхм., дължинам., широчина м.
 8. Изграждане на нови временни складове (бр., площ в ха) 11 бр. временни складове с площ от 0.5 ха
 9. Мерки за опазване на оставащите на корен дървета, подраста, младияка и почвата Извозът ще се осъществява по съществуващата пътека
 10. Начини за почистване на сечището равномерно
 11. Други указания: Српична да се спазва ЗП и наредбата за сечище в горите
 Да се изнасят битовите отпадъци от сечището извън горските територии на определените за това места.
 12. Всички операции по подготвителните и основните работи да се извършват съгласно изискванията на Правилника за здравословни и безопасни условия на труд в горите и правилата за противопожарна безопасност в горите.

ЗАПОЗНАТ с технологичния план:/попълва се след издаването на разрешителното за сеч/
 Лицето по чл. 108, ал. 2 от ЗГ, на което е издадено разрешително за сеч №

/ грите имена, подпис, дата - /

№ и дата на удостоверение за упражняване на лесовъдска практика: