

Изготвил:
име, ф
дата:
№ и да
лесовъ

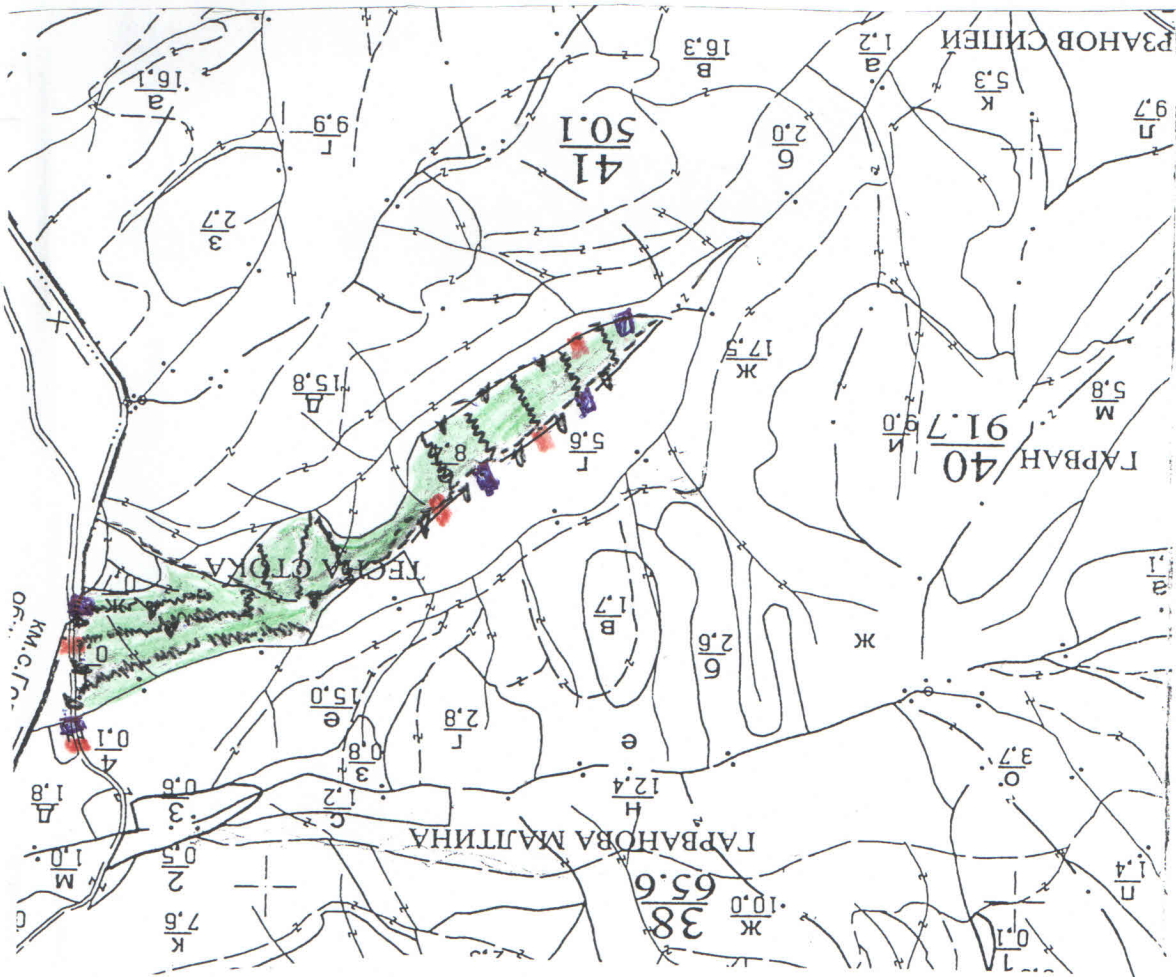
Заложено, обгледено
ка. 59 от 3310

Одобрил:
име, фамилия,
дата:
№ и дата на ул
лесовъдска пр

Заложено обгледено
ка. 59 от 3310

ТЕХНОЛОГИЧЕН ПЛАН №

За добив на дървесина от отдел..... 41 подотдел..... "е"
 На ТП ДГС/ДДС..... Дочево /потътва се само за държавни гори/
 Община..... ДЪЛГОПОЛЪК.....; Землище с..... АБЕДЕЛЪК.....;
 имот с (кадастрален идентификатор/КВС) №....., /потътва се само за недържавни гори/
I. Схема за добива на дървесина от насаждението



Легенда:

- | | | | |
|-------|---|-------|--|
| === | проектирани коларски вр. извозни пътища | »»»»» | проектирани тракторни вр. извозни пътища |
| ---- | съществуващи извозни пътища | ▲▲▲ | временен склад |
| ==== | съществуващ автомобилен път | XXXXX | трасе на въжена линия |
| ~~~~~ | технологична просека | —+—+— | проектиран автомобилен път |
| ■ |място за отпадък | ■ |място за зареждане |

На схемата задължително се нанасят контурите на насаждението/имота, съществуващите и проектирани временни горски пътища, технологичните просеки, просеките за въжени линии, извозни пътища, временни складове както и връзката им със съществуващата автомобилна пътна мрежа.

II. Характеристика на насаждението

1. Вид на сечта прарешение интензивност 20 %
 2. Площ на подотдела 8.4 ха Размер на сечището 8.4 ха
 3. Състав по план/програма 8.4.3. Ф.З.Ц.Р.З. действителен
 5. Запас на 1 ха: с клонови 174 куб. м/ха, без клонови 128 куб. м/ха.
 6. Среден наклон на терена 9 градуса.
 7. Очакван добив от маркираната дървесина 281 лежача маса, куб. м.

дърв. вид категория	дърв. вид категория	дърв. вид категория	дърв. вид категория	дърв. вид категория	дърв. вид категория	дърв. вид категория	дърв. вид категория	дърв. вид категория	дърв. вид категория	дърв. вид категория	дърв. вид категория	дърв. вид категория	дърв. вид категория
едра	дребна	едра	дребна	едра	дребна	едра	дребна	едра	дребна	едра	дребна	едра	дребна
средна	дърва	средна	дърва	средна	дърва	средна	дърва	средна	дърва	средна	дърва	средна	дърва

8. Наличие и характеристика на подраства преди сечта (състав, възраст, средна височина, % на покритие) отпадна сеч

9. Средно извозно разстояние 200 м.;

10. Други характеристики на насаждението (токовица, сватбовица, надлесни дървета, сервитути, защитени територии, Natura 2000, защитени видове описани в доклада за гори с висока консервационна стойност, мъртва дървесина, вододайни зони, биологично разнообразие и др.)

защитена зона местоположението защитена зона птици, ГВКЕ 1
натура 2000 BG 000 20 44 BG 000 133 местоположение 91 МВ

III. Технологични указания

1. Дървесината в насаждението да се добива при спазване на технологичната схема по т. I
 2. Сечта ще се извършва с (моторен трион, ръчно, машини; кастренето на отсечените стъбла се извършва: в сечище, на временен склад) сеч и първична обработка с моторен трион

кастренето на стъблата на сечището и бреш. склад
 3. Извозът от сечището до временните складове ще се осъществява с следната схема на торка техника с влачене по терена в забвливност от гехота
 на (цели стъбла, дълги/къси секции, сортименти, чипс и др.; с влачене по терена, изцяло натоварени)

на дървостоя да определи дължината с цел да не се правят
правилно да остават стъбла, чипките стъбла и много натоварени

4. Проектирани нови горски автомобилни пътища съгласно Наредба 5 за строителството в горските територии без промяна на предназначението им: дължина м. широчина м.

5. Изграждане и ремонт на временни извозни горски пътища:

5.1 Тракторни - допустимо разстояние между тях м (не по-малко от 40 м), дължина м, широчина 4 м.

5.2 Коларски - разстояние между тях м (не по-малко от 40 м), дължина м, широчина м

6. Просеки за въжени линии: бр.

допустимо разстояние между просеките м., дължина м., широчина м.

7. Направа на технологични просеки бр.

допустимо разстояние между тях м., дължина м., широчина м.

8. Изграждане на нови временни складове (бр., площ в ха) 14 бр. с обща площ 0,5 ха

9. Мерки за опазване на оставащите на корен дървета, подраства, младияка и почвата на забвките на извоз мет да се вършат предпазни мерки

10. Начини за почистване на сечището равномерно развъртане с изключ. мръсав

11. Други указания: коловозите - дърваките да се отстранят и да се
отведат локвите, отпадците отпадците да се извадят на определени места

Да се изнасят битовите отпадъци от сечището извън горските територии на определените за това места.

12. Всички операции по подготвителните и основните работи да се извършват съгласно изискванията на Правилника за здравословни и безопасни условия на труд в горите и правилата за противопожарна безопасност в горите.

ЗАПОЗНАТ с технологичния план: /попълва се след издаването на позволителното за сеч/
 Лицето по чл. 108, ал. 2 от ЗГ, на което е издадено позволително за сеч №

/трите имена, подпис, дата - /

№ и дата на удостоверение за упражняване на лесовъдска практика:

Изготвил
Г. Д.
Име, ф.
дата:
№ и дата на
лесовъдска

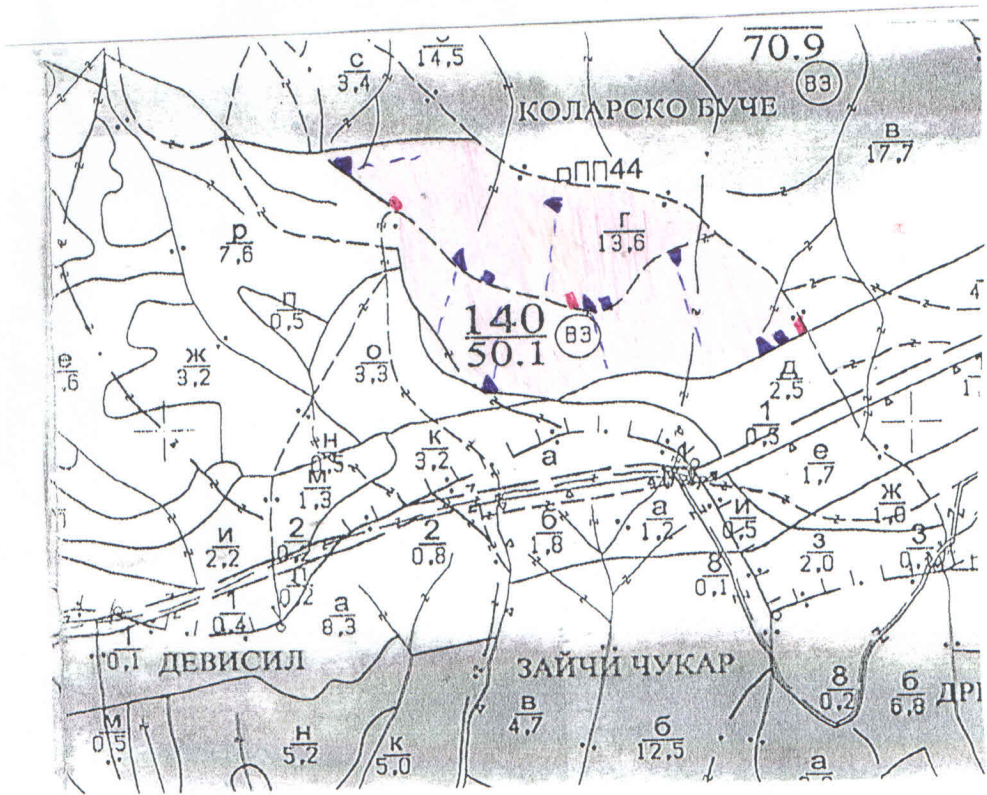
Заложено, обгледено
ка. 59 от 5310

Одобрил
С. Д. Т.
Име, фамилия
дата:
№ и дата на
лесовъдска

Заложено обгледено
ка. 59 от 3310

ТЕХНОЛОГИЧЕН ПЛАН №

За добив на дървесина от отдел..... 140..... подотдел..... Г.....
На ТП ДГС/ДЛС..... Цочево..... /потъква се само за държавни гори/
Община..... Делгочан.....; Землище..... Дебелец.....;
имот с (кадастрален идентификатор/КВС) №..... /потъква се само за недржавни гори/
I. Схема за добива на дървесина от насаждението



Легенда:

- ++++ проектирани коларски вр. извозни пътища
- съществуващи извозни пътища
- ===== съществуващ автомобилен път
- ~~~~~ технологична просека
- място за зареждане

- »»»»» проектирани тракторни вр. извозни пътища
- ▲▲▲▲▲ временен склад
- xxxxxxx трасе на въжена линия
- ====+==== проектиран автомобилен път
- място за отпадение

На схемата задължително се нанасят контурите на насаждението/имота, съществуващите и проектирани временни горски пътища, технологичните просеки, просеките за въжени линии, извозни пътища, временни складове както и връзката им със съществуващата автомобилна пътна мрежа.

II. Характеристика на насаждението

1. Вид на сечта Пробирка ИНТЕНЗИВНОСТ %
2. Площ на подотдела ... 13.6 ха Размер на сечището ... 13.6 ха
3. Състав по план/програма ГБР; ИЗБ; АЗБ; ЦЕР; КМ; МН, действителен ГБР 3; ИЗБ 2; СРМ 1; КЛЕН; МН 41; ЗД 1; ЦЕР 1
5. Запас на 1 ха: с клони ... 31.6 куб.м/ха, без клони ... 2.76 куб. м/ха.
6. Среден наклон на терена ... 21 градуса.
7. Очакван добив от маркираната дървесина ... 628 лежача маса, куб.м.

дърв. вид категория	БР	ИЗБ	АЗБ	ЦЕР	КМ	МН	дърв. вид категория	БР/ИЗБ	АЗБ/ЦЕР	СРМ/КМ	МН		
едра	5	2	-	-	134	1	дребна	16	4	17	5	7	вър-
средна	94	20	3	4	29	28	дърва	87	41	2	13	100	шина

8. Наличие и характеристика на подраства преди сечта (състав, възраст, средна височина, % на покритие)

9. Средно извозно разстояние ... 8.0 м.;
10. Други характеристики на насаждението (токовица, сватбовица, надлесни дървета, сервитути, защитени територии, Natura 2000, защитени видове описани в доклада за гори с висока консервационна стойност, мъртва дървесина, водоопазни зони, биологично разнообразие и др.)
Натура 2000 BG 0000133 BG 0002044 МЕТОРАСЕНЕ 9160

III. Технологични указания

1. Дървесината в насаждението да се добива при спазване на технологичната схема по т. I
2. Сечта ще се извършва с (моторен трион, ръчно, машини; кастренето на отсечените стъбла се извършва: в сечище, на временен склад) ... Моторен Трион
3. Извозът от сечището до временните складове ще се осъществява с специализирана техника на (цели стъбла, дълги/къси секции, сортименти, чипс и др.; с влачене по терена, изцяло натоварени) ... цели стъбла или къси идеални секции
4. Проектирани нови горски автомобилни пътища съгласно Наредба 5 за строителството в горските територии без промяна на предназначението им: дължина м. широчина м.
5. Изграждане и ремонт на временни извозни горски пътища:
 - 5.1 Тракторни - допустимо разстояние между тях м (не по-малко от 40 м), дължина м, широчина 4 м.
 - 5.2 Коларски - разстояние между тях м (не по-малко от 40 м), дължина м, широчина м
6. Просеки за въжени линии: бр. допустимо разстояние между просеките м, дължина м, широчина м.
7. Направа на технологични просеки бр. допустимо разстояние между тях м, дължина м, широчина м.
8. Изграждане на нови временни складове (бр., площ в ха) ... 3 бр. Временни складове с площ 0,2 ха
9. Мерки за опазване на оставащите на корен дървета, подраства, младияка и почвата Извозът ще се осъществява по съществуващи просеки и пътища
10. Начини за почистване на сечището ... Работномерно разхвърляне на берещината
11. Други указания: Стриктно да се спазват ЗГ и Наредбата за сечите

Да се изнасят битовите отпадъци от сечището извън горските територии на определените за това места.

12. Всички операции по подготвителните и основните работи да се извършват съгласно изискванията на Правилника за здравословни и безопасни условия на труд в горите и правилата за противопожарна безопасност в горите.

ЗАПОЗНАТ с технологичния план: /попълва се след издаването на разрешителното за сеч/ Лицето по чл. 108, ал. 2 от ЗГ, на което е издадено разрешително за сеч №

Изготвил:

Одобрил:

име, ф

име, фамилия,

дата:

дата:

№ и д

№ и дата на у

лесовъ

лесовъдска пр

Заложено, обгледено
ка. 59 00 3300

Заложено обгледено
ка. 59 00 3300

ТЕХНОЛОГИЧЕН ПЛАН №

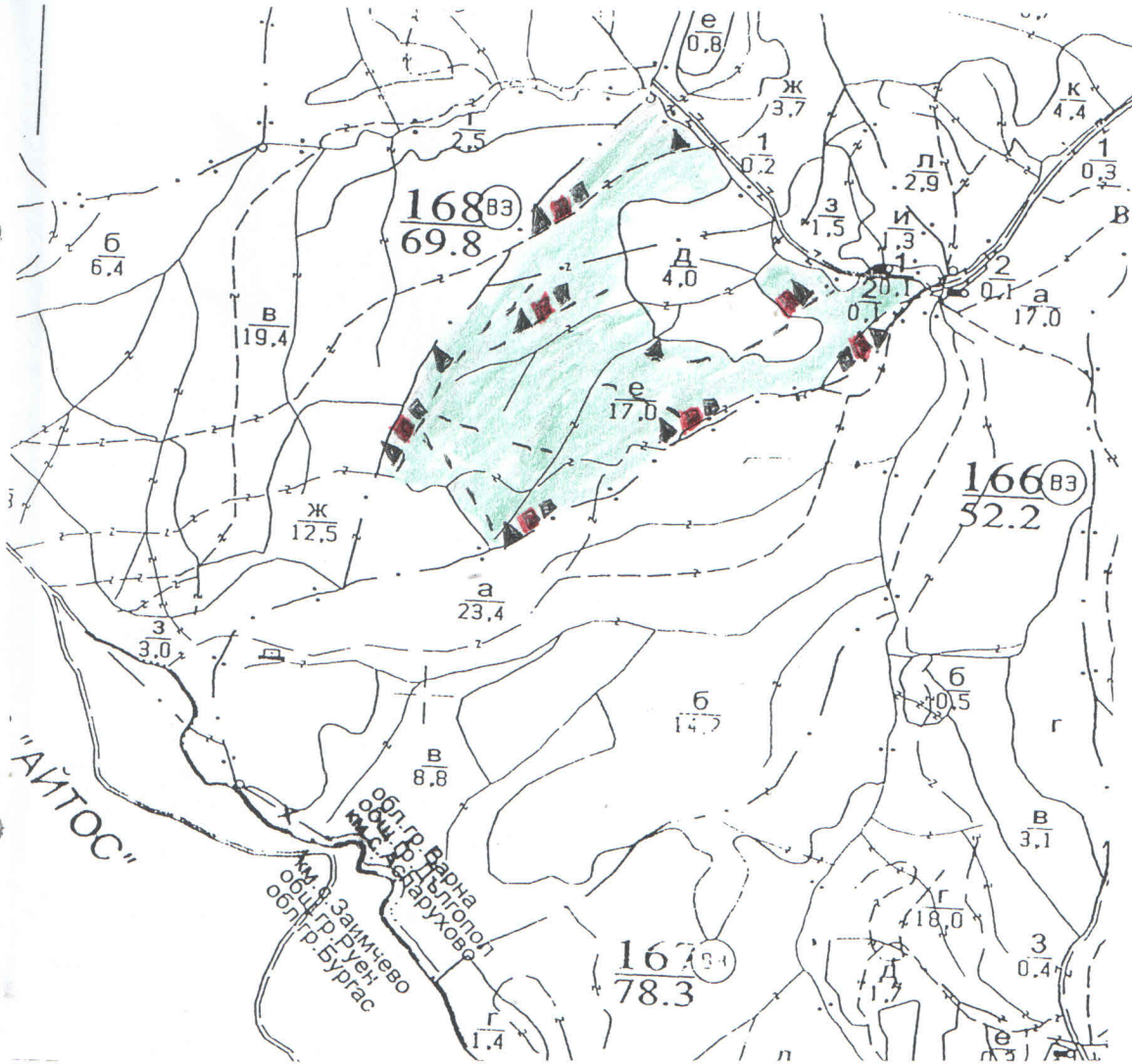
За добив на дървесина от отдел..... 168подотдел..... Е 3

На ТП ДГС/ДЛС..... Димево...../потъква се само за държавни гори/

Община..... ДВАДЕНОВ.....; Землище..... Аспирехово.....;

имот с (кадастрален идентификатор/КВС) №....., /потъква се само за недържавни гори/

I. Схема за добива на дървесина от насаждението



Легенда:

- ± ± ± ± проектирани коларски вр. извозни пътища
- » » » » проектирани тракторни вр. извозни пътища
- съществуващи извозни пътища
- ▲ ▲ ▲ ▲ временен склад
- ===== съществуващ автомобилен път
- xxxxxx трасе на въжена линия
- ~~~~~ технологична просека
- ==+==+== проектиран автомобилен път
- място за зареждане ГСМ
- място за изхв. на отпадоци

На схемата задължително се нанасят контурите на насаждението/имота, съществуващите и проектирани временни горски пътища, технологичните просеки, просеките за въжени линии, извозни пътища, временни складове както и връзката им със съществуващата автомобилна пътна мрежа.

II. Характеристика на насаждението

1. Вид на сечта *Горски дъб* интензивност *15* %
 2. Площ на подотдела *140* ха Размер на сечището *140* ха
 3. Състав по план/програма *39Б1; 39Б2; срп. 2; гър. 1; тлас. 1*; действителен *срп. 3; 39Б1; гър. 1; срп. 1; тлас. 1*
 5. Запас на 1 ха: с клонон *196* куб. м/ха, без клонон *159* куб. м/ха. *избел. 1; шибр. 1; кл. 1;*
 6. Среден наклон на терена *16* градуса.
 7. Очакван добив от маркираната дървесина *440* лежаща маса, куб. м.

дърв. вид категория	срп. 1	39Б	гър. 1	тлас. 1	клас. 1	клас. 2	клас. 3	клас. 4	клас. 5	дърв. вид категория	срп. 1	39Б	гър. 1	тлас. 1	клас. 1	клас. 2	клас. 3	клас. 4	клас. 5
едра	4	-	-	-	-	-	-	-	-	дребна	12	3	4	2	-	-	5	5	
средна	35	9	13	4	-	-	-	-	-	дърва	140	34	55	15	9	2	43	48	вършина

8. Наличие и характеристика на подраства преди сечта (състав, възраст, средна височина, % на покритие)

9. Средно извозно разстояние *200 м.*;

10. Други характеристики на насаждението (токовица, сватбовица, надлесни дървета, сервитути, защитени територии; Natura 2000, защитени видове описани в доклада за гори с висока консервационна стойност, мъртва дървесина, вододайни зони, биологично разнообразие и др.)

Natura 2000: В.С.ИТО123, В.В.ИТО244, местодобиване 9160; водопадна зона на с. 14; защитена зона и т.н.

III. Технологични указания

1. Дървесината в насаждението да се добива при спазване на технологичната схема по т. I
 2. Сечта ще се извършва с (моторен трион, ръчно, машини; кастренето на отсечените стъбла се извършва: в сечище, на временен склад) *моторен трион*

3. Извозът от сечището до временните складове ще се осъществява с *с.с. специална техника* *ручка техника*
 на (цели стъбла, дълги/къси секции, сортименти, чипс и др.; с влачене по терена, изцяло натоварени) *къси секции*

4. Проектирани нови горски автомобилни пътища съгласно Наредба 5 за строителството в горските територии без промяна на предназначението им: дължина м. широчина м.

5. Изграждане и ремонт на временни извозни горски пътища:

5.1 Тракторни - допустимо разстояние между тях м (не по-малко от 40 м), дължина м, широчина 4 м.

5.2 Коларски - разстояние между тях м (не по-малко от 40 м), дължина м, широчина м

6. Просеки за въжени линии: бр.

допустимо разстояние между просеките м., дължина м., широчина м.

7. Направа на технологични просеки бр.

допустимо разстояние между тях м., дължина м., широчина м.

8. Изграждане на нови временни складове (бр., площ в ха) *10 бр. временни* *складове с площ 1 ха*

9. Мерки за опазване на оставащите на корен дървета, подраства, младията и почвата *Мерките ще се осъществят по съществуващи мерки*

10. Начини за почистване на сечището *Равномерно развъртане на вършецата*

11. Други указания: *срещно да се спазват наредбата за сечище в горите и т.н.*

Да се изнасят битовите отпадъци от сечището извън горските територии на определените за това места.

12. Всички операции по подготвителните и основните работи да се извършват съгласно изискванията на Правилника за здравословни и безопасни условия на труд в горите и правилата за противопожарна безопасност в горите.

ЗАПОЗНАТ с технологичния план: /попълва се след издаването на разрешителното за сеч/
 Лицето по чл. 108, ал. 2 от ЗГ, на което е издадено разрешително за сеч №

/трите имена, подпис, дата - /

№ и дата на удостоверението за упражняване на лесовъдска практика: