

Изготвено
.....
/име, ф
дата:
№ и д
лесови

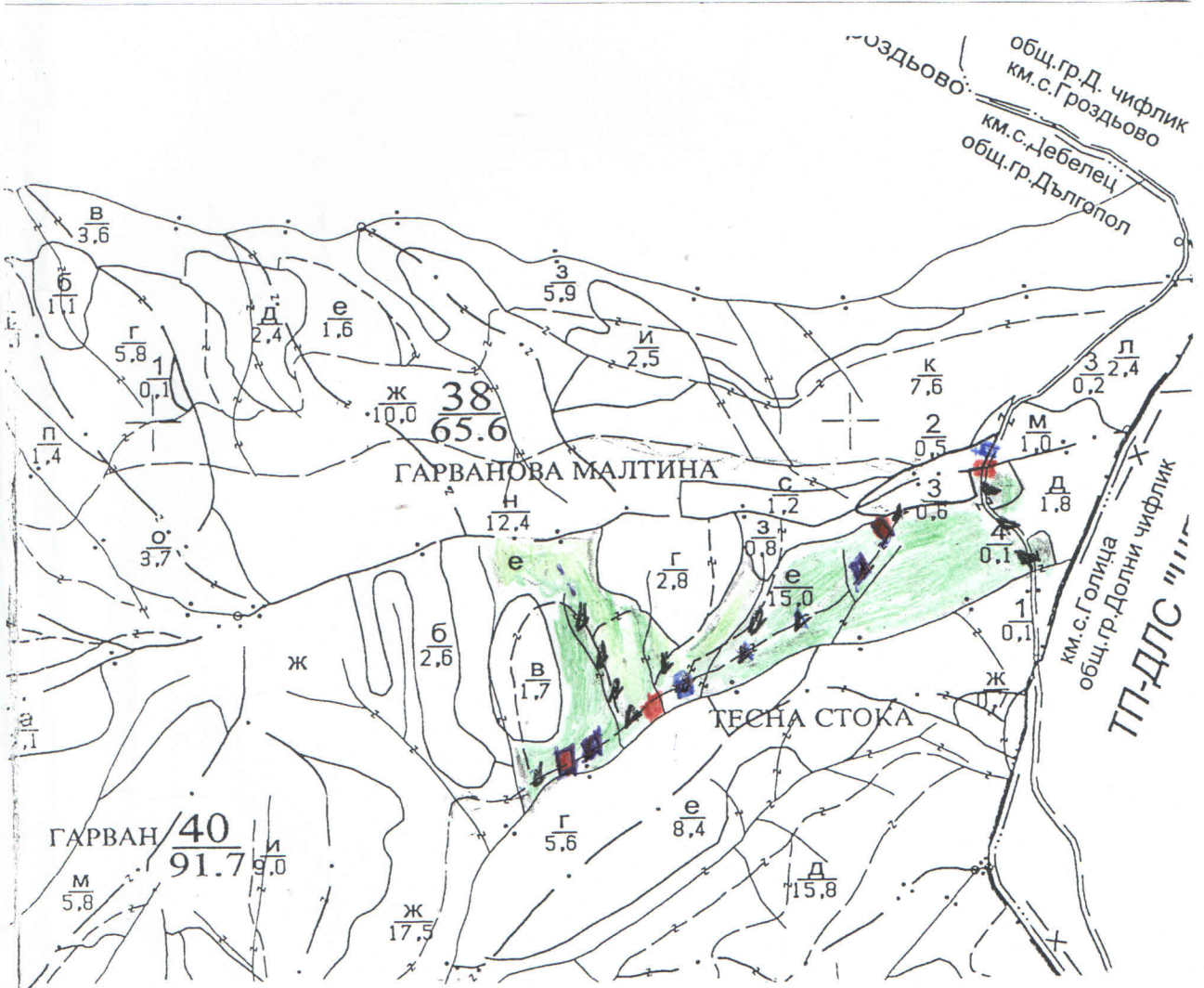
Заложено обглаголю
ка. 5900 3310

Одобрил:
Зам.
име, фамилия,
дата:
№ и дата на у
лесовъдска п

Заложено, обглаголю
ка. 5900 3310

ТЕХНОЛОГИЧЕН ПЛАН №

За добив на дървесина от отдел..... 40подотдел..... "Е"
На ТП ДГС/ДЛС..... Цанево/потътва се само за държавни гори/
Община..... Дългопол.....; Землище..... Дебелец.....;
имот с (кадастрален идентификатор/КВС) №....., /потътва се само за недържавни гори/
I. Схема за добива на дървесина от насаждението



Легенда:

- | | | | |
|-------|---|--------|--|
| ±±±± | проектирани коларски вр. извозни пътища | »»»» | проектирани тракторни вр. извозни пътища |
| ----- | съществуващи извозни пътища | ▲▲▲ | временен склад |
| ===== | съществуващ автомобилен път | XXXXXX | трасе на въжена линия |
| ~~~~~ | технологична просека | ==+== | проектиран автомобилен път |
| ■ | място за отпадащ | ■ | място за зареждане |

На схемата задължително се нанасят контурите на насаждението/имота, съществуващите и проектирани временни горски пътища, технологичните просеки, просеките за въжени линии, извозни пътища, временни складове както и

II. Характеристика на насаждението

1. Вид на сечта Пробирка ИНТЕНЗИВНОСТ 20 %
2. Площ на подотдела 15.0 ха Размер на сечището 15.0 ха / ИНТЕНЗИВНОСТ
3. Състав по план/програма 30% ЧБЛЗ, 40% ЧЕР, 30% СРМ, 2% ГОР, 1% МЧД действителен 40% ЧЕР, 30% СРМ, 2% ГОР, 1% МЧД
5. Запас на 1 ха: с клони 243 куб.м/ха, без клони 192 куб. м/ха.
6. Среден наклон на терена 18 градуса.
7. Очакван добив от маркираната дървесина 576 лежаща маса, куб.м.

дърв. вид категория	ЧЕР	ЗДБ	СРМ	ГОР	М	К	дърв. вид категория	ЧЕР	ЗДБ	СРМ	ГОР	М	К	ВЪР-ШИНА
едра	-	-	13	-	-	-	дребна	5	6	7	1	2	1	
средна	72	62	72	15	18	13	дърва	145	45	81	8	6	4	

8. Наличие и характеристика на подраства преди сечта (състав, възраст, средна височина, % на покритие)

9. Средно извозно разстояние 120 м;

10. Други характеристики на насаждението (токовица, сватбовица, надлесни дървета, сервитути, защитени територии, Natura 2000, защитени видове описани в доклада за гори с висока консервационна стойност, мъртва дървесина, водопадна зона, биологично разнообразие и др.)

Natura 2000: BG 0000133 BG 0002044
местобитание 9/МР

III. Технологични указания

1. Дървесината в насаждението да се добива при спазване на технологичната схема по т. I
2. Сечта ще се извършва с (моторен трион, ръчно, машини; кастренето на отсечените стъбла се извършва: в сечище, на временен склад) ... моторен трион

3. Извозът от сечището до временните складове ще се осъществява със В.П.Щ.М.А.М.ЗМ - Риса Карска Техника на (цели стъбла, дълги/къси секции, сортименти, чипс и др.; с влачене по терена, изцяло натоварени) ... цели ... стъбла или дълга и къса секция

4. Проектирани нови горски автомобилни пътища съгласно Наредба 5 за строителството в горските територии без промяна на предназначението им: дължина м. широчина м.

5. Изграждане и ремонт на временни извозни горски пътища:
 - 5.1 Тракторни - допустимо разстояние между тях м (не по-малко от 40 м), дължина м, широчина 4 м.
 - 5.2 Коларски - разстояние между тях м (не по-малко от 40 м), дължина м, широчина м.

6. Просеки за въжени линии: бр. допустимо разстояние между просеките м., дължина м., широчина м.

7. Направа на технологични просеки бр. допустимо разстояние между тях м., дължина м., широчина м.

8. Изграждане на нови временни складове (бр., площ в ха) 12 бр. временни ... складове с площ 0,5 ха

9. Мерки за опазване на оставащите на корен дървета, подраства, младияка и почвата Извозът ще се осъществи по съществуващи пътища

10. Начини за почистване на сечището Равномерна разхвърляне на веригата

11. Други указания: сръбна дасе спазва 3 Г и Наредба 5 за сечта в картата

- Да се изнасят битовите отпадъци от сечището извън горските територии на определените за това места.
12. Всички операции по подготвителните и основните работи да се извършват съгласно изискванията на Правилника за здравословни и безопасни условия на труд в горите и правилата за противопожарна безопасност в горите.

ЗАПОЗНАТ с технологичния план: /попълва се след издаването на разрешителното за сеч/ Лицето по чл. 108, ал. 2 от ЗГ, на което е издадено разрешително за сеч №

/трите имена, подпис, дата - /

№ и дата на удостоверение за упражняване на лесовъдска практика:

Изготвено
име, фамилия,
дата: ...
№ и дата на удостоверение
лесовъдска прак

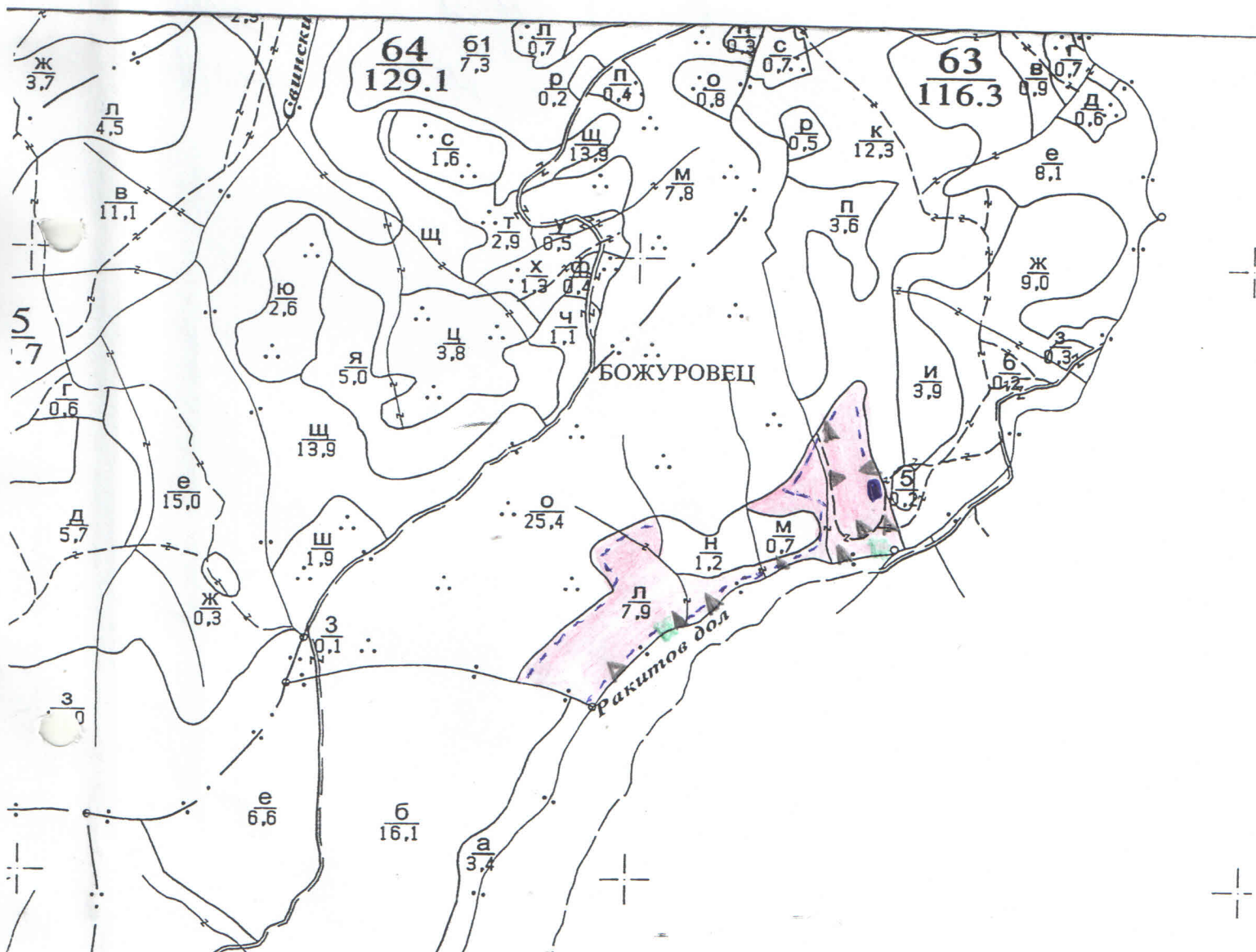
Заложено, отразено
ка. 59 от 3310

Одобрил: *ММ*
Зам. Дир
име, фамилия, по
дата: 3.12.2011
№ и дата на удостоверение
лесовъдска прак

Заложено отразено
ка. 59 от 3310

ТЕХНОЛОГИЧЕН ПЛАН №

За добив на дървесина от отдел..... *63* подотдел..... *1*
На ТП ДГС/ДДС..... *Дожево* /потъква се само за държавни гори/
Община..... *Добрич*; Землище..... *с. Дебелец*;
имот с (кадастрален идентификатор/КВС) №....., /потъква се само за недържавни гори/
I. Схема за добива на дървесина от насаждението



Легенда:

- ==== проектирани коларски вр. извозни пътища
- съществуващи извозни пътища
- ===== съществуващ автомобилен път
- ~~~~~ технологична просека
- ▲▲▲▲ временен склад
- xxxxxx трасе на въжена линия
- ====+==== проектиран автомобилен път
- място за бив. отпадък
- (място за отпадък) зареждащия ГСМ

На схемата задължително се нанасят контурите на насаждението/имота, съществуващите и проектирани временни горски пътища, технологичните просеки, просеките за въжени линии, извозни пътища, временни складове както и връзката им със съществуващата автомобилна пътна мрежа.

II. Характеристика на насаждениято

1. Вид на сечта пробирка интензивност 15 %
 2. Площ на подотдела 7.9 ха Размер на сечището 7.9 ха
 3. Състав по план/програма 54% СР, 46% ММ, действителен
 5. Запас на 1 ха: с клони 218 куб.м/ха, без клони 212 куб. м/ха.
 6. Среден наклон на терена 18 градуса.
 7. Очакван добив от маркираната дървесина 287 лежаща маса, куб.м.

дърв. вид категория	ГР.						ДР.						дърв. вид категория	ГР.						ДР.						вършина
	ГР.	ДР.	В	К	А	К	В	К	А	К	ГР.	ДР.		В	К	А	К	В	К	А	К					
едра	5	6	7	7	7	7	8	1	1	1	1	1	8	1	1	1	1	1	1	1						
средна	39	28	8	9	13	11	53	22	8	7	3	5	4													

8. Наличие и характеристика на подраства преди сечта (състав, възраст, средна височина, % на покритие) 100% 20-40

9. Средно извозно разстояние 120 м;
10. Други характеристики на насаждението (токовица, сватбовица, надлесни дървета, сервитути, защитени територии, Natura 2000, защитени видове описани в доклада за гори с висока консервационна стойност, мъртва дървесина, водобайни зони, биологично разнообразие и др.)
 Natura 2000 BE0000183, BE0000204 местоположение 9160

III. Технологични указания

1. Дървесината в насаждението да се добива при спазване на технологичната схема по т. I
2. Сечта ще се извършва с (моторен трион, ръчно, машини; кастренето на отсечените стъбла се извършва: в сечище, на временен склад) сеч. ч. и тр. р. с машини и с отсечката с м. трион и кастренето на корените на мър. стъбла с кол. плоч
3. Извозът от сечището до временните складове ще се осъществява с специализирани машини универсални трактори отсечкарни КТМ на (цели стъбла, дълги/къси секции, сортименти, чипс и др.; с влачене по терена, изцяло натоварени) в зависимост от състоянието на дървото може да се дълги и къси секции. цел да се извозват без мър. мър. стъбла и мър. стъбла
4. Проектирани нови горски автомобилни пътища съгласно Наредба 5 за строителството в горските територии без промяна на предназначението им: дължина м. широчина м.
5. Изграждане и ремонт на временни извозни горски пътища:
 - 5.1 Тракторни – допустимо разстояние между тях 40 м (не по-малко от 40 м), дължина м, широчина 4 м.
 - 5.2 Коларски - разстояние между тях м (не по-малко от 40 м), дължина м, широчина м
6. Просеки за въжени линии: бр. допустимо разстояние между просеките м, дължина м, широчина м.
7. Направа на технологични просеки бр. допустимо разстояние между тях м, дължина м, широчина м.
8. Изграждане на нови временни складове (бр., площ в ха) 10 бр с обща площ 0.4 ха
9. Мерки за опазване на оставащите на корен дървета, подраства, младиняка и почвата
10. Начини за почистване на сечището
11. Други указания: да се отстраняват направените колеловози от трасата и да се изнесат битовите отпадъци от сечището извън горските територии на определените за това места.
12. Всички операции по подготвителните и основните работи да се извършват съгласно изискванията на Правилника за здравословни и безопасни условия на труд в горите и правилата за противопожарна безопасност в горите.

ЗАПОЗНАТ с технологичния план: /попълва се след издаването на разрешителното за сеч/ Лицето по чл. 108, ал. 2 от ЗГ, на което е издадено разрешително за сеч №

/трите имена, подпис, дата - /
 № и дата на удостоверение за упражняване на лесовъдска практика:

Изготвено

име, ф
дата:
№ и д
лесовъ

Замислено, обгледено
ка. 59 от 5310

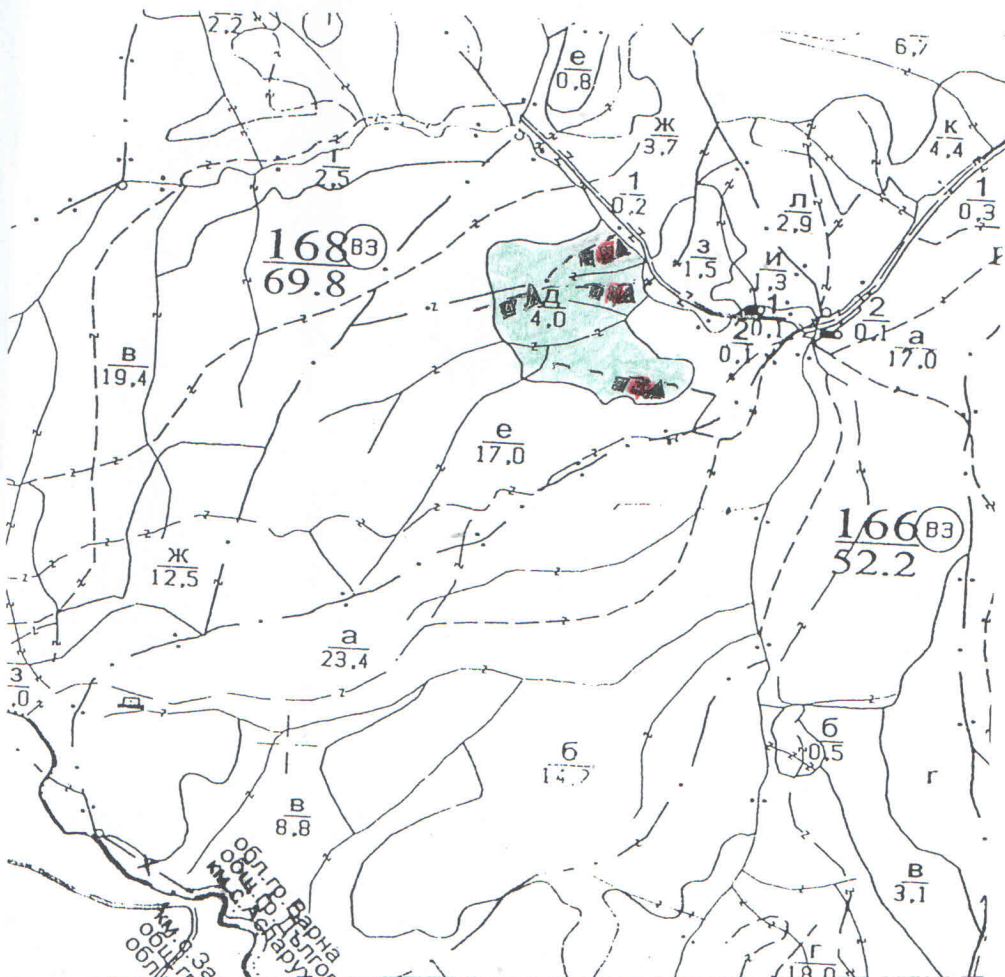
Одобрил: ...

име, фамилия, / под
дата:
№ и дата на удос
лесовъдска прак

Замислено обгледено
ка. 59 от 3310

ТЕХНОЛОГИЧЕН ПЛАН №

За добив на дървесина от отдел..... 168 подотдел..... Д⁴
 На ТП ДГС/ДЛС..... Кв. 60 /потътва се само за държавни гори/
 Община..... Деловина.....; Землище..... Аспарухово.....;
 имот с (кадастрален идентификатор/КВС) №....., /потътва се само за недържавни гори/
I. Схема за добива на дървесина от насаждението



Легенда:

- | | | | |
|-------|---|--------|--|
| ±±±± | проектирани коларски вр. извозни пътища | »»»» | проектирани тракторни вр. извозни пътища |
| ----- | съществуващи извозни пътища | ▲▲▲ | временен склад |
| ===== | съществуващ автомобилен път | xxxxxx | трасе на въжена линия |
| ~~~~~ | технологична просека | | проектиран автомобилен път |
| ■ | място за зарежу. на ГСМ | ■ | място за изкв. на отпадеци |

На схемата задължително се нанасят контурите на насаждението/имота, съществуващите и проектирани временни горски пътища, технологичните просеки, просеките за въжени линии, извозни пътища, временни складове както и връзката им със съществуващата автомобилна пътна мрежа.

II. Характеристика на насаждението

1. Вид на сечта *Тробоурия* *15%* интензивност
 2. Площ на подотдела *4,0* ха Размер на сечището *4,0* ха интензивност
 3. Състав по план/програма *д.р. 4; з.д. 2; ср.л. 2; пл.с. 1*; действителен *д.р., ср.л., пл.с., изб.д., м.д.д.*
 5. Запас на 1 ха: с клонови *215* куб. м/ха, без клонови *208* куб. м/ха.
 6. Среден наклон на терена *16* градуса.
 7. Очакван добив от маркираната дървесина *105* лежача маса, куб. м.

дърв. вид категория	гор	срлп	пл.с.	избд	м.д.д.	дърв. вид категория	гор	срлп	пл.с.	избд	м.д.д.	вършина
едра		4	-	-	-	дребна	2	1	-	-	-	
средна	10	12	-	-	-	дърва	23	39	2	3	4	5

8. Наличие и характеристика на подраста преди сечта (състав, възраст, средна височина, % на покритие)
 9. Средно извозно разстояние *100 м*
 10. Други характеристики на насаждението (*токовица, сватбовица, надлесни дървета, сервитути, защитени територии, Натура 2000, защитени видове описани в доклада за гори с висока консервационна стойност, мъртва дървесина, водоопадна зона, биологично разнообразие и др.*)
Натура 2000 - В.с. об. 2044, В.с. об. 133; местообитание 9160; водоопадна зона по с. III; защитена зона местообитание; защитена зона птици.

III. Технологични указания

1. Дървесината в насаждението да се добива при спазване на технологичната схема по т. I
 2. Сечта ще се извършва с (моторен трион, ръчно, машини; кастренето на отсечените стъбла се извършва: в сечище, на временен склад) *моторен трион*
 3. Извозът от сечището до временните складове ще се осъществява *с с. специални* *зирани горски машини*
 на (цели стъбла, дълги къси секции, сортименти, чипс и др.; с влачене по терена, изцяло натоварени) *къси секции*
 4. Проектирани нови горски автомобилни пътища съгласно Наредба 5 за строителството в горските територии без промяна на предназначението им: дължина м. широчина м.
 5. Изграждане и ремонт на временни извозни горски пътища:
 5.1 Тракторни - допустимо разстояние между тях м (не по-малко от 40 м), дължина м, широчина 4 м.
 5.2 Коларски - разстояние между тях м (не по-малко от 40 м), дължина м, широчина м
 6. Просеки за въжени линии: бр.
 допустимо разстояние между просеките м., дължина м., широчина м.
 7. Направа на технологични просеки бр.
 допустимо разстояние между тях м., дължина м., широчина м.
 8. Изграждане на нови временни складове (бр., площ в ха) *4 броя временни*
складове с площ от 0,1 ха
 9. Мерки за опазване на оставащите на корен дървета, подраста, младията и почвата
Извозът ще се осъществява по съществуващата пътека.
 10. Начини за почистване на сечището *равномерно разчистване на вършищата*
 11. Други указания: *сметено да се спазва извозбата за*
сечище в горите и ЗГ.
 Да се изнасят битовите отпадъци от сечището извън горските територии на определените за това места.
 12. Всички операции по подготвителните и основните работи да се извършват съгласно изискванията на Правилника за здравословни и безопасни условия на труд в горите и правилата за противопожарна безопасност в горите.

ЗАПОЗНАТ с технологичния план: /попълва се след издаването на разрешителното за сеч/
 Лицето по чл. 108, ал. 2 от ЗГ, на което е издадено разрешително за сеч №

/трите имена, подпис, дата - /

№ и дата на удостоверението за упражняване на лесовъдска практика:

Изготвил:

Име, ф

дата:

№ и д
лесовъ

Заложено, обгласено
ка. 59 от 5310

Одобрил:

Име, фамилия, п

дата:

№ и дата на уд
лесовъдска пра

Заложено обгласено
ка. 59 от 3310

ТЕХНОЛОГИЧЕН ПЛАН №

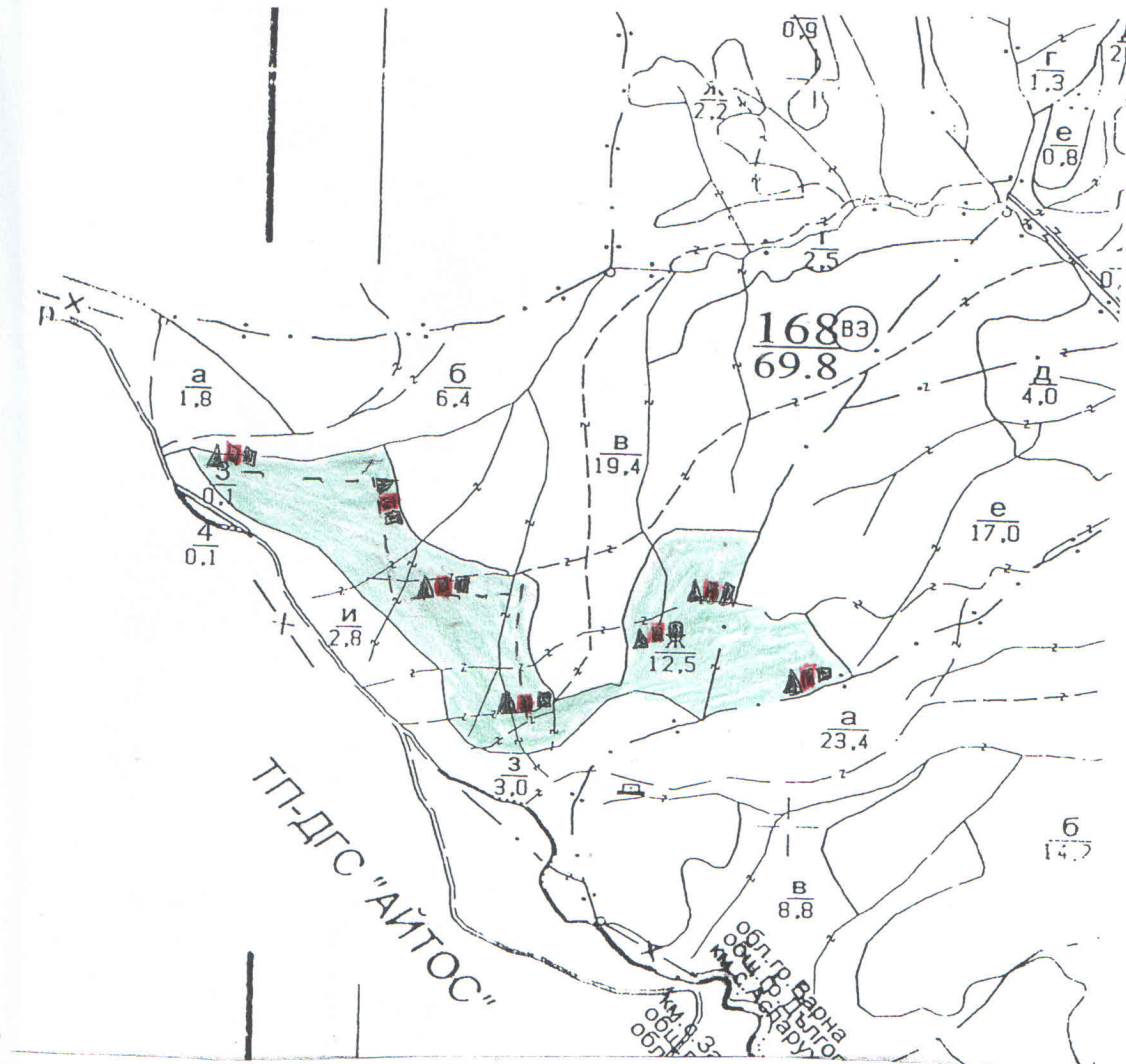
За добив на дървесина от отдел..... 168подотдел..... Ж

На ТП ДГС/ДЛС..... Цанево/потътва се само за държавни гори/

Община..... Айтос.....; Землище..... Аспарухово.....;

имот с (кадастрален идентификатор/КВС) №....., /потътва се само за недържавни гори/

I. Схема за добива на дървесина от насаждението



Легенда:

±±±± проектирани коларски вр. извозни пътища

----- съществуващи извозни пътища

===== съществуващ автомобилен път

~~~~~ технологична просека

□ място за зарещ. на ГСМ

»»»» проектирани тракторни вр. извозни пътища

▲▲▲ временен склад

xxxxxx трасе на въжена линия

==+== проектиран автомобилен път

□ място за изхв. на отпадоци

На схемата задължително се нанасят контурите на насаждението/имота, съществуващите и проектирани временни горски пътища, технологичните просеки, просеките за въжени линии, извозни пътища, временни складове както и връзката им със съществуващата автомобилна пътна мрежа.

II. Характеристика на насаждението

1. Вид на сечта Дробърска интензивност 15 %  
 2. Площ на подотдела 11.5 ха Размер на сечището 11.5 ха  
 3. Състав по план/програма 3983; гор. з. ср. м. л.; мес. з., действителен 3983; гор. з. ср. м. л.; мес. з.  
 5. Запас на 1 ха: с клонон 259 куб. м/ха, без клонон 218 куб. м/ха. у р. макушката;  
 6. Среден наклон на терена 16 градуса.  
 7. Очакван добив от маркираната дървесина 486 лежача маса, куб. м.

| дърв. вид категория | 398 | гор | мес | ср | м | л | дърв. вид категория | 398 | гор | мес | ср | м  | л | д  | в  |
|---------------------|-----|-----|-----|----|---|---|---------------------|-----|-----|-----|----|----|---|----|----|
| едра                | -   | -   | 9   | -  | - | - | дребна              | -   | 4   | 10  | -  | -  | - | 2  | 5  |
| средна              | -   | 21  | 29  | -  | - | - | дърва               | 14  | 142 | 121 | 11 | 22 | 6 | 25 | 65 |

8. Наличие и характеристика на подраства преди сечта (състав, възраст, средна височина, % на покритие) .....  
 9. Средно извозно разстояние 150 м.  
 10. Други характеристики на насаждението (токовица, сватбовица, надлесни дървета, сервитути, защитени територии, Натура 2000, защитени видове описани в доклада за гори с висока консервационна стойност, мъртва дървесина, вододайни зони, биологично разнообразие и др.)  
Натура 2000: ББ 000133, ББ 0002044; местобитание 9160; водопадът в околностите на сечището; замърсяване от сечището;

III. Технологични указания

1. Дървесината в насаждението да се добива при спазване на технологичната схема по т. I  
 2. Сечта ще се извършва с (моторен трион, ръчно, машини; кастренето на отсечените стъбла се извършва: в сечище, на временен склад) моторен трион  
 3. Извозът от сечището до временните складове ще се осъществява с с.с. специ. ф. л. ч.  
з. л. ч. на горската техника  
 на (цели стъбла, дълги къси секции, сортименти, чипс и др.; с влачене по терена, изцяло натоварени).....  
къси секции  
 4. Проектирани нови горски автомобилни пътища съгласно Наредба 5 за строителството в горските територии без промяна на предназначението им: дължина ..... м. широчина ..... м.  
 5. Изграждане и ремонт на временни извозни горски пътища:  
 5.1 Тракторни - допустимо разстояние между тях ..... м (не по-малко от 40 м), дължина ..... м, широчина 4 м.  
 5.2 Коларски - разстояние между тях ..... м (не по-малко от 40 м), дължина ..... м, широчина ... м  
 6. Просеки за въжени линии: ..... бр.  
 допустимо разстояние между просеките ..... м., дължина ..... м., широчина ..... м.  
 7. Направа на технологични просеки ..... бр.  
 допустимо разстояние между тях ..... м., дължина ..... м., широчина ..... м.  
 8. Изграждане на нови временни складове (бр., площ в ха) 1 дроб. временен  
складове с площ от 0.1 ха  
 9. Мерки за опазване на оставащите на корен дървета, подраства, младиняка и почвата  
Извозът ще се осъществява по съществуващата пътека.  
 10. Начини за почистване на сечището Равномерно разчистване на територията  
 11. Други указания: Срещно да се спазват наредбата за сечището в горите и ЗГ.  
 Да се изнасят битовите отпадъци от сечището извън горските територии на определените за това места.  
 12. Всички операции по подготвителните и основните работи да се извършват съгласно изискванията на Правилника за здравословни и безопасни условия на труд в горите и правилата за противопожарна безопасност в горите.

ЗАПОЗНАТ с технологичния план: ..... /попълва се след издаването на разрешителното за сеч/  
 Лицето по чл. 108, ал. 2 от ЗГ, на което е издадено разрешително за сеч № .....

/трите имена, подпис, дата - /

№ и дата на удостоверение за упражняване на лесовъдска практика: .....