

II. Характеристика на насаждението

1. Вид на сечта Постепенно - котловинна / интензивност 30 %
 2. Площ на подотдела 5,2 ха Размер на сечището 5,2 ха
 3. Състав по план/програма Цер. 9, Бук. 1, действителен Цер. Бук
 5. Запас на 1 ха: с клони 157 куб.м/ха, без клони 147 куб. м/ха.
 6. Среден наклон на терена 12 градуса.
 7. Очакван добив от маркираната дървесина 2,21 лежаша маса, куб.м.

дърв. вид категория	Цер		Бук		дърв. вид категория	Цер		Бук		Вършина	
	Б	-	Б	-		древна	14	-	дърва		187
едра	Б	-	Б	-	древна	14	-	дърва	187	14	
средна	-	-	-	-	дърва	187	14				

8. Наличие и характеристика на подраства преди сечта (състав, възраст, средна височина, % на покритие) Цер - 10, възраст 2г, площта 0,6, височина 0,2м
покрытие 5

9. Средно извозно разстояние 150м

10. Други характеристики на насаждението (токовища, сватбовища, надлесни дървета, сервитути, защитени територии, Natura 2000, защитени видове описани в доклада за гори с висока консервационна стойност, мъртва дървесина, вододайни зони, биологично разнообразие и др.)
защитена площта газопровод извън natura 2000, мъртва дървесина

III. Технологични указания

1. Дървесината в насаждението да се добива при спазване на технологичната схема по т. I
 2. Сечта ще се извършва с (моторен трион, ръчно, машини; кастренето на отсечените стъбла се извършва: в сечище, на временен склад) моторен трион
 3. Извозът от сечището до временните складове ще се осъществява с специализирана горска техника, на дъгли и къси секции
 на (цели стъбла, дълги/къси секции, сортименти, чипс и др.; с влачене по терена, изцяло натоварени)
 4. Проектирани нови горски автомобилни пътища съгласно Наредба 5 за строителството в горските територии без промяна на предназначението им: дължинам. широчинам.
 5. Изграждане и ремонт на временни извозни горски пътища:
 5.1 Тракторни – допустимо разстояние между тяхм (не по-малко от 40 м), дължинам, широчина 4 м.
 5.2 Коларски - разстояние между тяхм (не по-малко от 40 м), дължинам, широчина ... м
 6. Просеки за въжени линии: бр.
 допустимо разстояние между просеките м., дължина м., широчина м.
 7. Направа на технологични просекибр.
 допустимо разстояние между тяхм., дължинам., широчина м.
 8. Изграждане на нови временни складове (бр., площ в ха) 8бр, 0,4ха
 9. Мерки за опазване на оставащите на корен дървета, подраства, младиняка и почвата
Извозът да се извърши по съществуващите пътища
 10. Начини за почистване на сечището равномерно развърляне на върше
 11. Други указания: погизващата кората да се разпоредите на 3г

Да се изнасят битовите отпадъци от сечището извън горските територии на определените за това места.

12. Всички операции по подготвителните и основните работи да се извършват съгласно изискванията на Правилника за здравословни и безопасни условия на труд в горите и правилата за противопожарна безопасност в горите.

ЗАПОЗНАТ с технологичния план: /попълва се след издаването на разрешителното за сеч/
 Лицето по чл. 108, ал. 2 от ЗГ, на което е издадено разрешително за сеч №

/трите имена, подпис, дата - /

№ и дата на удостоверението за упражняване на лесовъдска практика:

Заличено съгласно
чл. 59 от ЗЗЛД

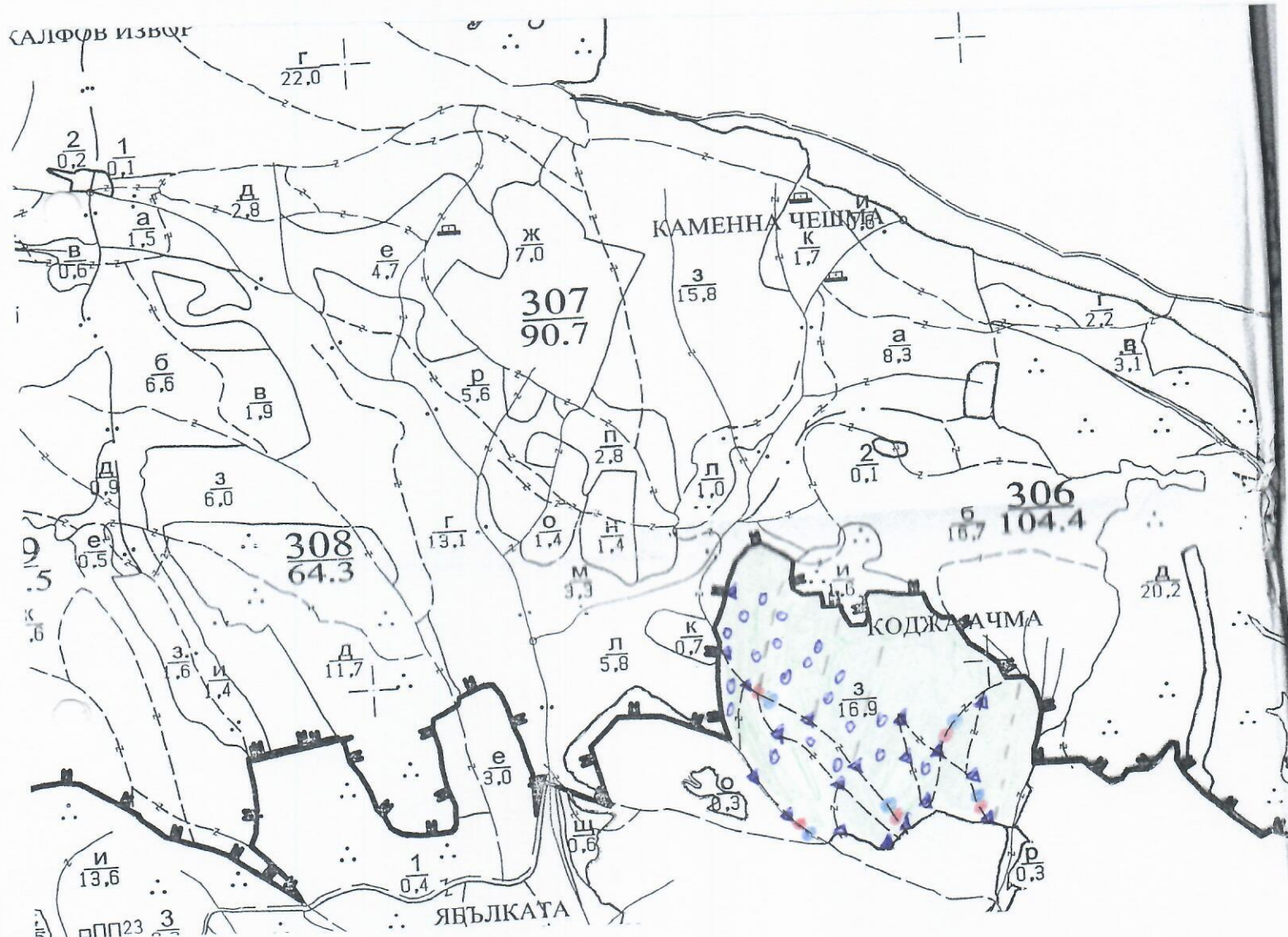
О. Заличено съгласно
.7. чл. 59 от ЗЗЛД
им
да
№
ле

а 2012г.

12г.

ТЕХНОЛОГИЧЕН ПЛАН №

За добив на дървесина от отдел..... 306подотдел..... 3
На ТП ДГС/ДЛС..... Цонево/потъква се само за държавни гори/
Община..... Дългопол; Землище..... с. Медовец;
имот с (кадастрален идентификатор/КВС) №....., /потъква се само за недържавни гори/
I. Схема за добива на дървесина от насаждението



Легенда:

- проектирани коларски вр. извозни пътища
- съществуващи извозни пътища
- съществуващ автомобилен път
- технологична просека
- Место за зареждане ГСМ

- 0 - КОТЛА
- проектирани тракторни вр. извозни пътища
- временен склад
- трасе на въжена линия
- проектиран автомобилен път
- Место за отпадъци

На схемата задължително се нанасят контурите на насаждението/имота, съществуващите и проектирани временни горски пътища, технологичните просеки, просеките за въжени линии, извозни пътища, временни складове както и връзката им със съществуващата автомобилна пътна мрежа.

II. Характеристика на насаждението

1. Вид на сечта Постепенно - котловинна / интензивност 30%
 2. Площ на подотдела .. 16,9 ха Размер на сечището .. 16,9 ха
 3. Състав по план/програма. Благуш, Цер .., действителен Благуш, Цер ..
 5. Запас на 1 ха: с клонови .. 127 куб. м/ха, без клонови .. 118 куб. м/ха.
 6. Среден наклон на терена .. 12 .. градуса.
 7. Очакван добив от маркираната дървесина 623 лежаща маса, куб. м.

дърв. вид категория	<u>Благуш Цер</u>		дърв. вид категория	<u>Благуш Цер</u>						
едра	<u>12</u>	<u>17</u>	дребна	<u>15</u>	<u>22</u>					вър-
средна	<u>15</u>	<u>9</u>	дърва	<u>232</u>	<u>301</u>					шина

8. Наличие и характеристика на подраства преди сечта (състав, възраст, средна височина, % на покритие) .. Благуш 7, възраст 3г, пълн - 0,7, виср - 0,5 м, дон - 4, Цер - 3, възраст - 3г, пълн - 0,7, виср - 0,5 м, дон - 4 ..
 9. Средно извозно разстояние .. 200 м;
 10. Други характеристики на насаждението (токовища, сватбовища, надлесни дървета, сервитути, защитени територии, Natura 2000, защитени видове описани в доклада за гори с висока консервационна стойност, мъртва дървесина, вододайни зони, биологично разнообразие и др.)
Извън натура 2000,
мъртва дървесина

III. Технологични указания

1. Дървесината в насаждението да се добива при спазване на технологичната схема по т. I
 2. Сечта ще се извършва с (моторен трион, ръчно, машини; кастренето на отсечените стъбла се извършва: в сечище, на временен склад) .. моторен трион ..
 3. Извозът от сечището до временните складове ще се осъществява с .. специализирана горска техника, на дъга и къси секции .. на (цели стъбла, дълги/къси секции, сортименти, чипс и др.; с влачене по терена, изцяло натоварени) ..
 4. Проектирани нови горски автомобилни пътища съгласно Наредба 5 за строителството в горските територии без промяна на предназначението им: дължина м. широчина м.
 5. Изграждане и ремонт на временни извозни горски пътища:
 5.1 Тракторни - допустимо разстояние между тях м (не по-малко от 40 м), дължина м, широчина 4 м.
 5.2 Коларски - разстояние между тях м (не по-малко от 40 м), дължина м, широчина ... м
 6. Просеки за въжени линии: бр.
 допустимо разстояние между просеките м., дължина м., широчина м.
 7. Направа на технологични просеки бр.
 допустимо разстояние между тях м., дължина м., широчина м.
 8. Изграждане на нови временни складове (бр., площ в ха) .. 19 бр., 10 ха ..
 9. Мерки за опазване на оставащите на корен дървета, подраства, младияка и почвата
Извозът да се извърши по съществуващите пътища
 10. Начини за почистване на сечището .. равномерна разхвърляне на кърищата ..
 11. Други указания: .. с. т. р. и др. се спазват разпоредбите на З. т. ..

Да се изнасят битовите отпадъци от сечището извън горските територии на определените за това места.

12. Всички операции по подготвителните и основните работи да се извършват съгласно изискванията на Правилника за здравословни и безопасни условия на труд в горите и правилата за противопожарна безопасност в горите.

ЗАПОЗНАТ с технологичния план: /попълва се след издаването на позволителното за сеч/
 Лицето по чл. 108, ал. 2 от ЗГ, на което е издадено позволително за сеч № ..
 ..

/ грите имена, подпис, дата - /

№ и дата на удостоверение за упражняване на лесовъдска практика: ..

Заличено съгласно
с. 59 от ЗЗЛД

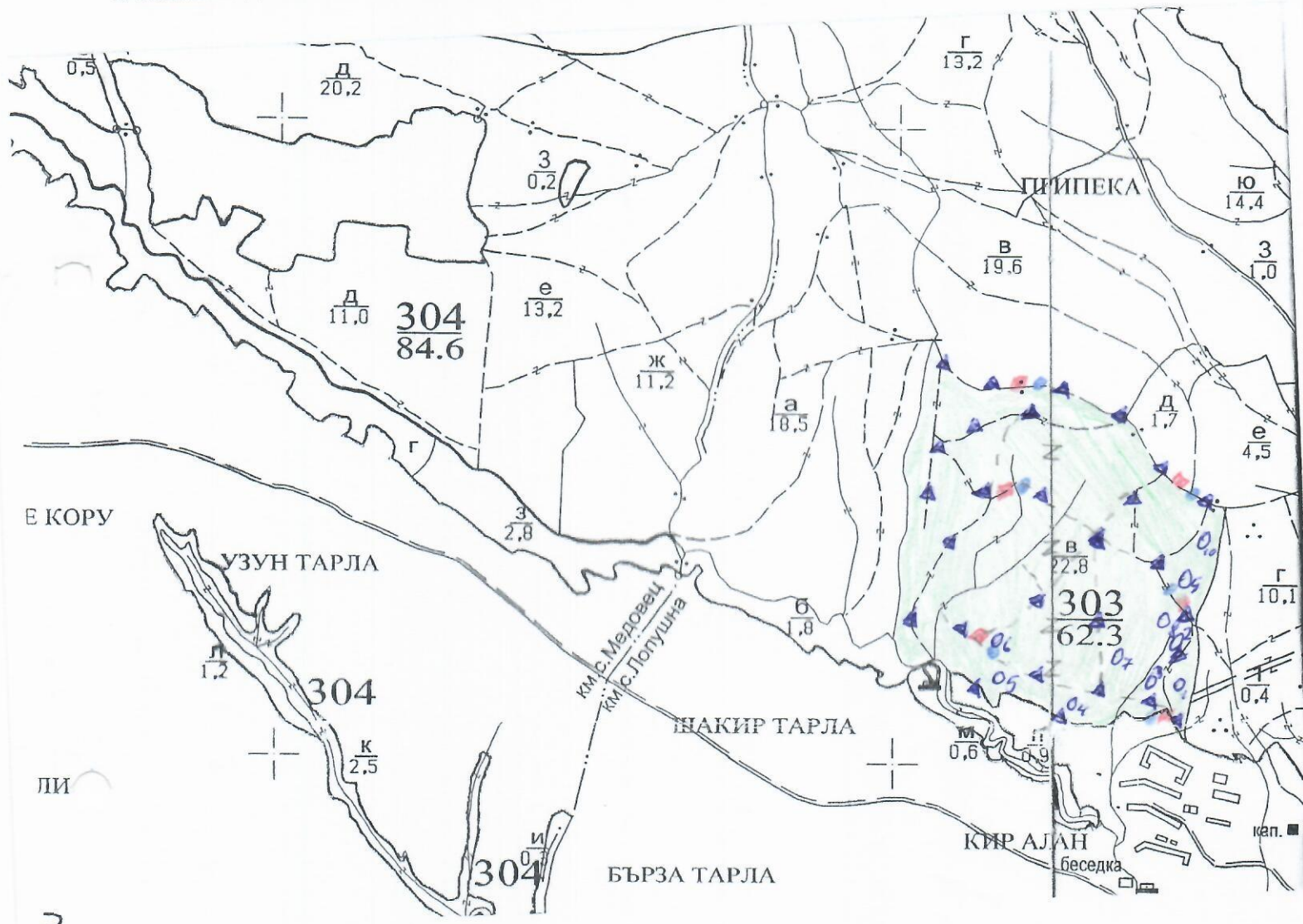
Заличено съгласно
с. 59 от ЗЗЛД

0122

ТЕХНОЛОГИЧЕН ПЛАН № 301

За добив на дървесина от отдел..... 303подотдел..... В.....
На ТП ДГС/ДДС..... Цонково..... /потъква се само за държавни горил
Община..... Дърговел.....; Землище..... с. Лопушница.....;
имот с (кадастрален идентификатор/КВС) №....., /потъква се само за недържавни горил

I. Схема за добива на дървесина от насаждението



Легенда:

- ±±±±± проектирани коларски вр. извозни пътища
- съществуващи извозни пътища
- ===== съществуващ автомобилен път
- ~~~~~ технологична просека
- Место за зареждане ГСМ

- o - Котли
- »»»»» проектирани тракторни вр. извозни пътища
- ▲▲▲▲▲ временен склад
- xxxxxxx трасе на въжена линия
- ==+==+== проектиран автомобилен път
- Место за отпазници

На схемата задължително се нанасят контурите на насаждението/имота, съществуващите и проектирани временни горски пътища, технологичните просеки, просеките за въжени линии, извозни пътища, временни складове както и връзката им със съществуващата автомобилна пътна мрежа.

Д. Характеристика на насаждението

1. Вид на сечта Постепенно - котловинна / интензивност 30 %
 2. Площ на подотдела 22,8 ха Размер на сечището 22,8 ха
 3. Състав по план/програма Благун, Цер, действителен Благун, Цер
 5. Запас на 1 ха: с клонови 85 куб.м/ха, без клонови 79 куб. м/ха.
 6. Среден наклон на терена 12 градуса.
 7. Очакван добив от маркираната дървесина 557 лежаща маса, куб.м.

дърв. вид категория	<u>Благун</u>		<u>Цер</u>		дърв. вид категория	<u>Благун</u>		<u>Цер</u>		вършина
едра	<u>9</u>	<u>9</u>			дребна	<u>12</u>	<u>18</u>			
средна	<u>9</u>	<u>4</u>			дърва	<u>190</u>	<u>306</u>			

8. Наличие и характеристика на подраста преди сечта (състав, възраст, средна височина, % на покритие) Благун - 7, възраст - 32, височина - 0,3 м, покритие - 0,8
Цер - 3, възраст - 32, височина - 0,3 м, покритие - 0,8
 9. Средно извозно разстояние 200 м

10. Други характеристики на насаждението (токовища, сватбовища, надлесни дървета, сервитути, защитени територии, Natura 2000, защитени видове описани в доклада за гори с висока консервационна стойност, мъртва дървесина, водоопазни зони, биологично разнообразие и др.)
извън натура 2000
мъртва дървесина

III. Технологични указания

1. Дървесината в насаждението да се добива при спазване на технологичната схема по т. I
 2. Сечта ще се извършва с (моторен трион, ръчно, машини; кастренето на отсечените стъбла се извършва: в сечище, на временен склад) моторен трион
 3. Извозът от сечището до временните складове ще се осъществява с специализирана горска техника, къси секции
 на (цели стъбла, дълги/къси секции, сортименти, чипс и др.; с влачене по терена, изцяло натоварени).....
 4. Проектирани нови горски автомобилни пътища съгласно Наредба 5 за строителството в горските територии без промяна на предназначението им: дължинам. широчинам.
 5. Изграждане и ремонт на временни извозни горски пътища:
 5.1 Тракторни – допустимо разстояние между тяхм (не по-малко от 40 м), дължинам, широчина 4 м.
 5.2 Коларски - разстояние между тях.....м (не по-малко от 40 м), дължинам, широчина ... м
 6. Просеки за въжени линии: бр.
 допустимо разстояние между просеките м., дължина м., широчина м.
 7. Направа на технологични просекибр.
 допустимо разстояние между тяхм., дължинам, широчина м.
 8. Изграждане на нови временни складове (бр., площ в ха) 28 бр., 1,4 ха
 9. Мерки за опазване на оставащите на корен дървета, подраста, младиняка и почвата
Извозът да се извърши по съществуващите пътища
 10. Начини за почистване на сечището равномерно разхвърляне на вършици
 11. Други указания: на възрастните дървета разпоредбите на ЗГ

Да се изнасят битовите отпадъци от сечището извън горските територии на определените за това места.

12. Всички операции по подготвителните и основните работи да се извършват съгласно изискванията на Правилника за здравословни и безопасни условия на труд в горите и правилата за противопожарна безопасност в горите.

ЗАПОЗНАТ с технологичния план:/попълва се след издаването на разрешителното за сеч/
 Лицето по чл. 108, ал. 2 от ЗГ, на което е издадено разрешително за сеч №

/ трите имена, подпис, дата - /

№ и дата на удостоверение за упражняване на лесовъдска практика:

Заложено съгласно
сл. 59 от ЗЗЛД

Заложено съгласно
сл. 59 от ЗЗЛД

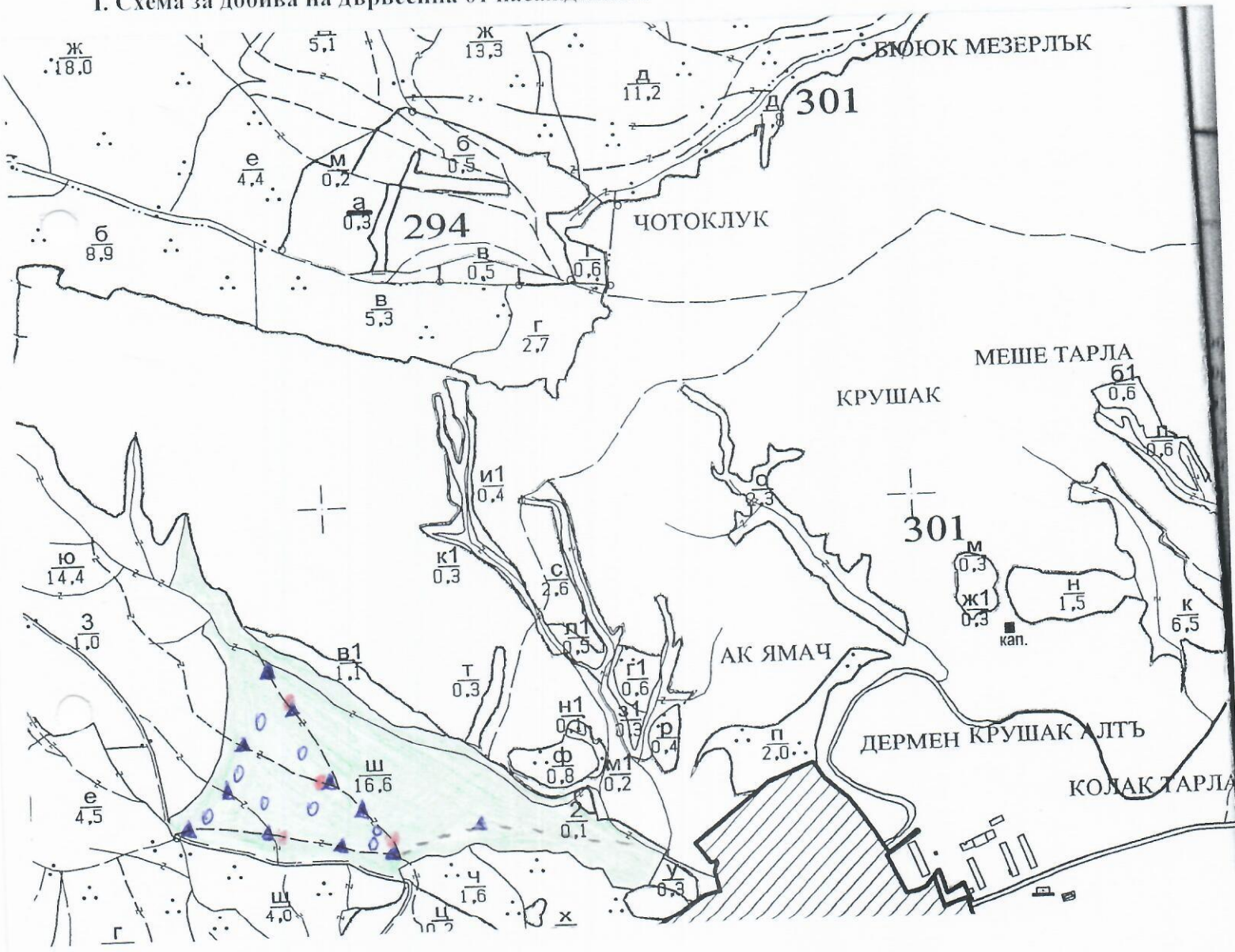
0122.

на
2012г.

ТЕХНОЛОГИЧЕН ПЛАН №

За добив на дървесина от отдел. 301 подотдел. Ш
 На ТП ДГС/ДЛС Цокево /потъпва се само за държавни горил/
 Община Делта; Землище с. Попушна;
 имот с (кадастрален идентификатор/КВС) № /потъпва се само за недържавни горил/

I. Схема за добива на дървесина от насаждението



Легенда:

- ±±±± проектирани коларски вр. извозни пътища
- съществуващи извозни пътища
- ===== съществуващ автомобилен път
- ~~~~~ технологична просека
- Место за зареждане ГСМ

- - котел
- »»»» проектирани тракторни вр. извозни пътища
- ▲▲▲ временен склад
- xxxxxx трасе на въжена линия
- ==+==+== проектиран автомобилен път
- Место за отпадъци

На схемата задължително се нанасят контурите на насаждението/имота, съществуващите и проектирани временни горски пътища, технологичните просеки, просеките за въжени линии, извозни пътища, временни складове както и връзката им със съществуващата автомобилна пътна мрежа.

II. Характеристика на насаждението

1. Вид на сечта Постепенно-котловинка / интензивност 30%
 2. Площ на подотдела 16,6 ха Размер на сечището 16,6 ха
 3. Състав по план/програма Цер, Блазун, действителен Цер, Блазун
 5. Запас на 1 ха: с клони 132 куб.м/ха, без клони 122 куб. м/ха.
 6. Среден наклон на терена 9 градуса.
 7. Очакван добив от маркираната дървесина 597 лежаща маса, куб.м.

дърв. вид категория	Цер	Блазун			дърв. вид категория	Цер	Блазун				
едра	27	10			дребна	24	7				Вършина
средна	19	14			дърва	327	169				

8. Наличие и характеристика на подраста преди сечта (състав, възраст, средна височина, % на покритие) Цер - 1, възраст - 3г, плътота - 0,6, височина - 0,4м, бонитет - 5
Блазун - 2, възраст - 3г, плътота - 0,6, височина - 0,4м, бонитет - 5

9. Средно извозно разстояние 200м;

10. Други характеристики на насаждението (токовища, сватбовища, надлесни дървета, сервитути, защитени територии, Natura 2000, защитени видове описани в доклада за гори с висока консервационна стойност, мъртва дървесина, вододайни зони, биологично разнообразие и др.)
Извън натура 2000
мъртва дървесина

III. Технологични указания

1. Дървесината в насаждението да се добива при спазване на технологичната схема по т. I
 2. Сечта ще се извършва с (моторен трион, ръчно, машини; кастренето на отсечените стъбла се извършва: в сечище, на временен склад) моторен трион
 3. Извозът от сечището до временните складове ще се осъществява с специализирана горска техника, на дълги и къси секции на (цели стъбла, дълги/къси секции, сортименти, чипс и др.; с влачене по терена, изцяло натоварени)
 4. Проектирани нови горски автомобилни пътища съгласно Наредба 5 за строителството в горските територии без промяна на предназначението им: дължинам. широчинам.
 5. Изграждане и ремонт на временни извозни горски пътища:
 5.1 Тракторни – допустимо разстояние между тяхм (не по-малко от 40 м), дължинам, широчина 4 м.
 5.2 Коларски - разстояние между тяхм (не по-малко от 40 м), дължинам, широчина ... м
 6. Просеки за въжени линии: бр.
 допустимо разстояние между просеките м., дължина м., широчина м.
 7. Направа на технологични просекибр.
 допустимо разстояние между тяхм., дължинам., широчина м.
 8. Изграждане на нови временни складове (бр., площ в ха) 1 бр, 0,6 ха
 9. Мерки за опазване на оставащите на корен дървета, подраста, младияка и почвата Извозът да се извърши по съществуващите пътища
 10. Начини за почистване на сечището равномерно разхвърляне на вършищата
 11. Други указания: посаждането на стрижката да се спазват разпоредбите на ЗГ.
 Да се изнасят битовите отпадъци от сечището извън горските територии на определените за това места.
 12. Всички операции по подготвителните и основните работи да се извършват съгласно изискванията на Правилника за здравословни и безопасни условия на труд в горите и правилата за противопожарна безопасност в горите.

ЗАПОЗНАТ с технологичния план: /попълва се след издаването на позволителното за сеч/
 Лицето по чл. 108, ал. 2 от ЗГ, на което е издадено позволително за сеч №

/ трите имена, подпис, дата - /

№ и дата на удостоверение за упражняване на лесовъдска практика: