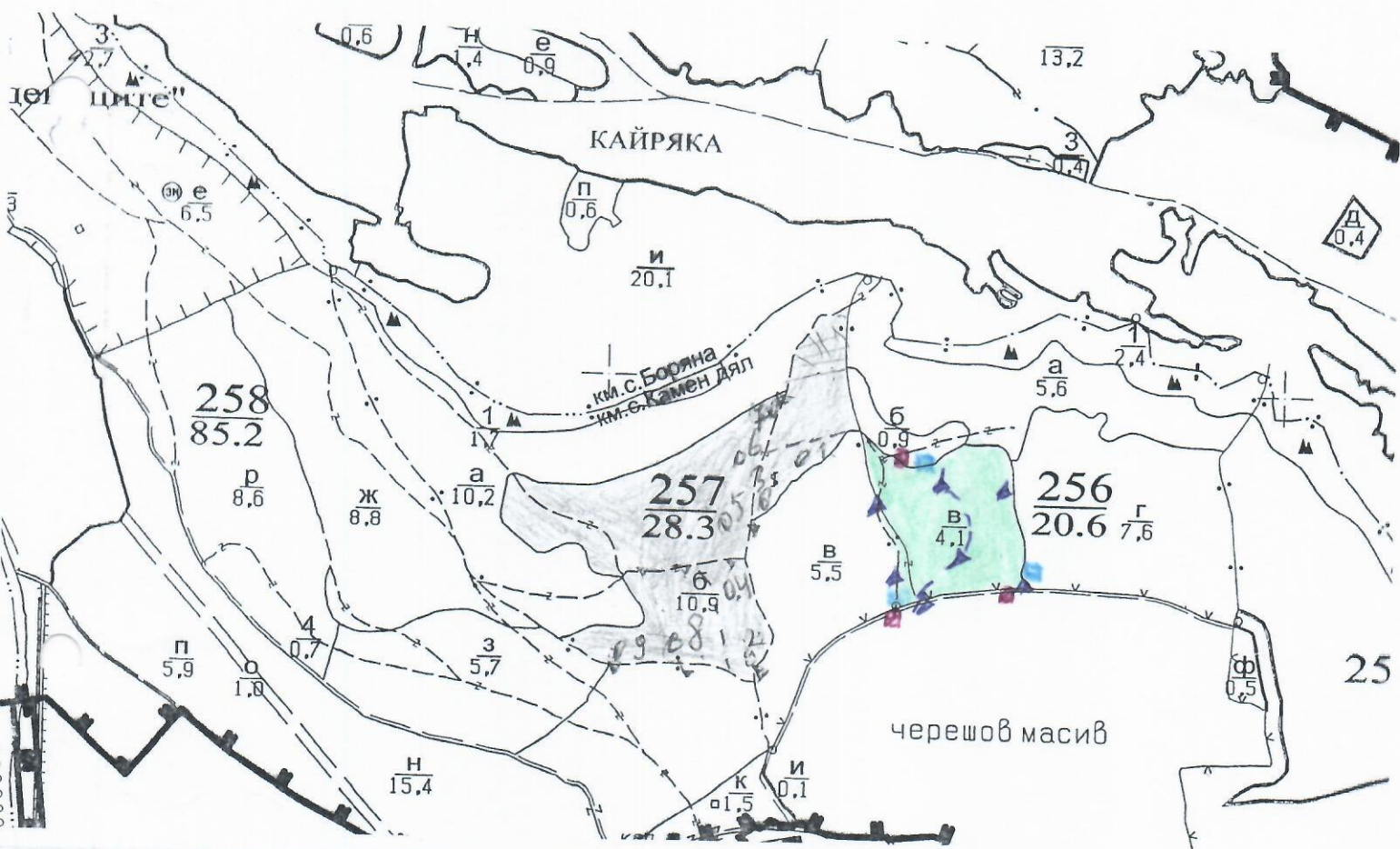


Заличено съгласно
ст. 59 от ЗЗЛД

Заличено съгласно
ст. 59 от ЗЗЛД

ТЕХНОЛОГИЧЕН ПЛАН №

За добив на дървесина от отдел..... *256*подотдел..... *в*
На ТП ДГС/ДЛС..... *с. Ягошево* /потъква се само за държавни гори/
Община..... *с. Ягошево* ; Землище..... *с. Камех с/п* ;
имот с (кадастрален идентификатор/КВС) №..... /потъква се само за недържавни гори/
I. Схема за добива на дървесина от насаждението



Легенда:

± ± ± ± проектирани коларски вр. извозни пътища

----- съществуващи извозни пътища

===== съществуващ автомобилен път

~~~~~ технологична просека

■ м.с.с.о 14 *за разпореждане на ГСМ*

»»»»» проектирани тракторни вр. извозни пътища

▲▲▲▲ временен склад

XXXXXX трасе на въжена линия

==+==+== проектиран автомобилен път

■ място за извозване на *огнивоци*

На схемата задължително се нанасят контурите на насаждението/имота, съществуващите и проектирани временни горски пътища, технологичните просеки, просеките за въжени линии, извозни пътища, временни складове както и връзката им със съществуващата автомобилна пътна мрежа.



## II. Характеристика на насаждението

1. Вид на сечта ..... *чорсетдане* ..... / интензивност *15* %  
 2. Площ на подотдела *4,1* ха Размер на сечището *4,1* ха / интензивност ..... %  
 3. Състав по план/програма *чр 10 = бор*, действителен *чр 9 = бор 1*  
 5. Запас на 1 ха: с клони *108* куб.м/ха, без клони *97* куб. м/ха.  
 6. Среден наклон на терена *8* градуса.  
 7. Очакван добив от маркираната дървесина ..... *60* ..... лежаща маса, куб.м.

| дърв. вид категория | <i>чр = бор</i> |  |  |  | дърв. вид категория | <i>чр = бор</i> |          |  |  | вършина |
|---------------------|-----------------|--|--|--|---------------------|-----------------|----------|--|--|---------|
| едра                |                 |  |  |  | дребна              |                 |          |  |  |         |
| средна              | <i>8</i>        |  |  |  | дърва               | <i>51</i>       | <i>1</i> |  |  |         |

8. Наличие и характеристика на подраства преди сечта (състав, възраст, средна височина, % на покритие) ..... *чр 10 сем. възраст - 3 год. човк - 0,5 вис - 9,2 м. ботиса - 5*  
 9. Средно извозно разстояние *50 м.*  
 10. Други характеристики на насаждението (токовица, сватбовица, надлесни дървета, сервитути, защитени територии, Natura 2000, защитени видове описани в доклада за гори с висока консервационна стойност, мъртва дървесина, вододайни зони, биологично разнообразие и др.) *Natura 2000 BG0000104, Рибнишко-Родиско шото, несвободна земя 9100 BG000038*

## III. Технологични указания

1. Дървесината в насаждението да се добива при спазване на технологичната схема по т. I  
 2. Сечта ще се извършва с (моторен трион, ръчно, машини; кастренето на отсечените стъбла се извършва: в сечище, на временен склад) ..... *моторен трион*  
 3. Извозът от сечището до временните складове ще се осъществява с ..... *Ошеу. Техника*  
*3А извоз на дървесина*  
 на (цели стъбла, дълги/къси секции, сортименти, чипс и др.; с влачене по терена, изцяло натоварени) ..... *селекции*  
 4. Проектирани нови горски автомобилни пътища съгласно Наредба 5 за строителството в горските територии без промяна на предназначението им: дължина ..... м. широчина ..... м.  
 5. Изграждане и ремонт на временни извозни горски пътища:  
 5.1 Тракторни – допустимо разстояние между тях ..... м (не по-малко от 40 м), дължина ..... м, широчина 4 м.  
 5.2 Коларски - разстояние между тях ..... м (не по-малко от 40 м), дължина ..... м, широчина ... м  
 6. Просеки за въжени линии: ..... бр.  
 допустимо разстояние между просеките ..... м., дължина ..... м., широчина ..... м.  
 7. Направа на технологични просеки ..... бр.  
 допустимо разстояние между тях ..... м., дължина ..... м., широчина ..... м.  
 8. Изграждане на нови временни складове (бр., площ в ха) ..... *7 дров. временни складове в площ от 9,1 ха*  
 9. Мерки за опазване на оставащите на корен дървета, подраства, младиняка и почвата *исползват се се избориш по общобългарски начини*  
 10. Начини за почистване на сечището *разхвъртане на вършиците в извадените*  
 11. Други указания: *еднично съзвон на поведбата за всички в горите чр 3Г*  
 Да се изнасят битовите отпадъци от сечището извън горските територии на определените за това места.  
 12. Всички операции по подготвителните и основните работи да се извършват съгласно изискванията на Правилника за здравословни и безопасни условия на труд в горите и правилата за противопожарна безопасност в горите.

**ЗАПОЗНАТ с технологичния план:** ..... /попълва се след издаването на позволителното за сеч/ Лицето по чл. 108, ал. 2 от ЗГ, на което е издадено позволително за сеч № .....

/трите имена, подпис, дата -/

№ и дата на удостоверение за упражняване на лесовъдска практика: .....



Замислено съгласно  
ст. 59 от ЗЗЛД

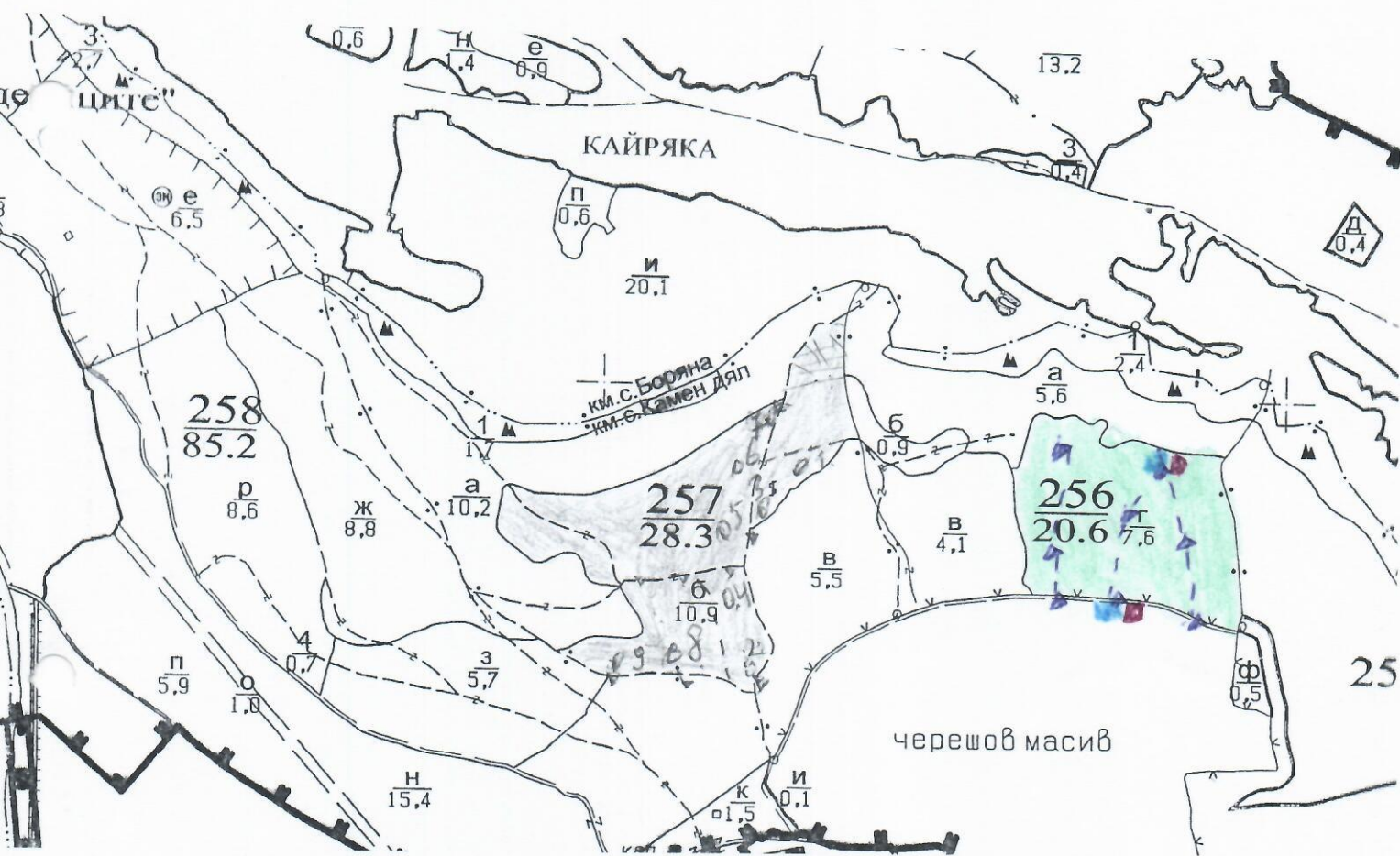
Замислено съгласно  
ст. 59 от ЗЗЛД

СТ

истор

### ТЕХНОЛОГИЧЕН

За добив на дървесина от отдел.....  
На ТП ДГС/ДЛС.....  
Община.....; Землище.....  
ИМОТ с (кадастрален идентификатор/КВС) №.....  
I. Схема за добив на дървесина от насаждението



#### Легенда:

± ± ± ± проектирани коларски вр. извозни пътища

----- съществуващи извозни пътища

===== съществуващ автомобилен път

~~~~~ технологична просека

■ М.Р.С.О. за извозване на дървесина

»»»» проектирани тракторни вр. извозни пътища

▲▲▲ временен склад

xxxxxx трасе на въжена линия

==+==+== проектиран автомобилен път

■ М.Р.С.О. за извозване на отпадъци

На схемата задължително се нанасят контурите на насаждението/имота, съществуващите и проектирани временни горски пътища, технологичните просеки, просеките за въжени линии, извозни пътища, временни складове както и връзката им със съществуващата автомобилна пътна мрежа.

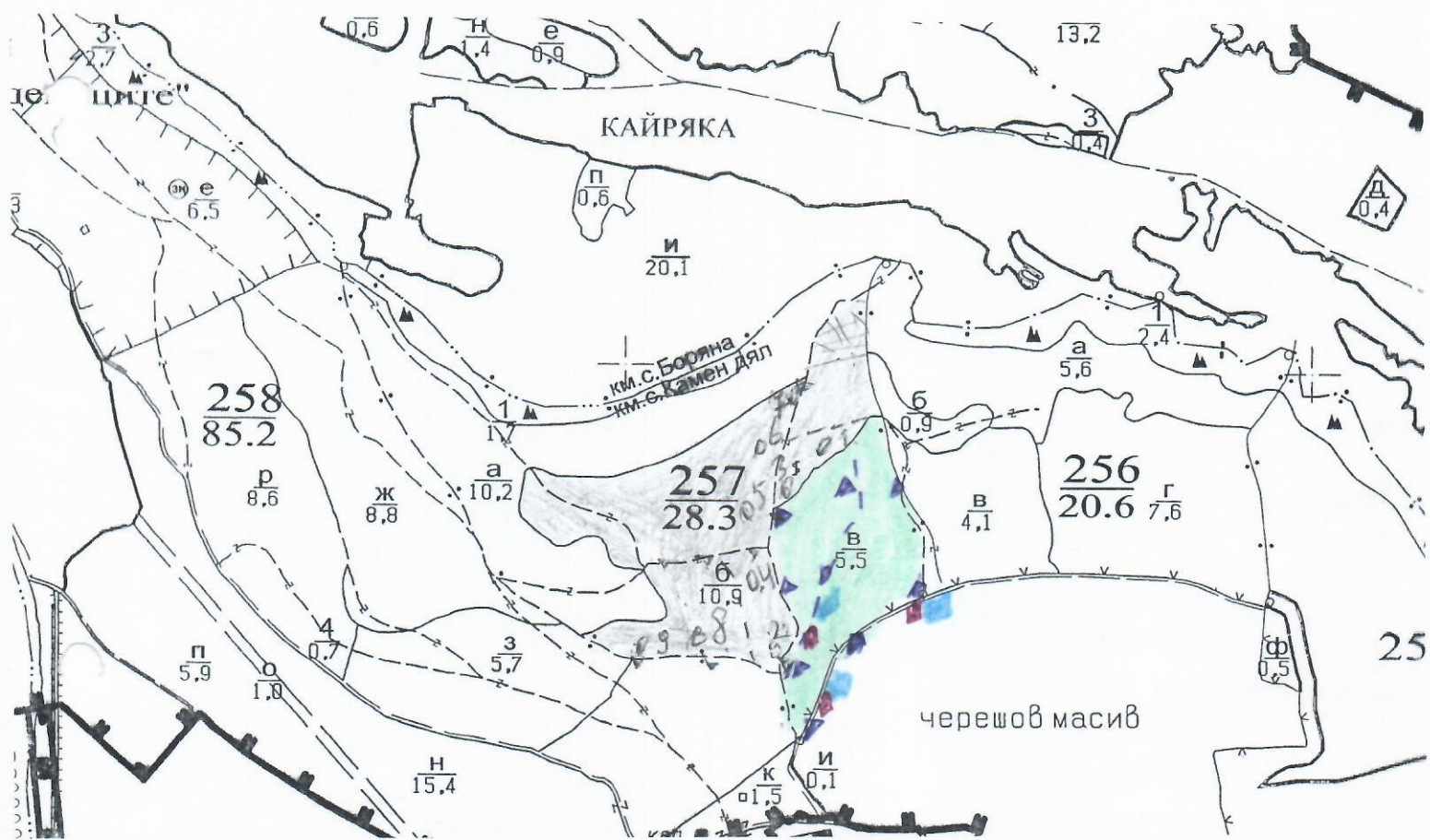
Замислено съгласно
ст. 59 от ЗЗЛД

Замислено съгласно
ст. 59 от ЗЗЛД

лесовъдска практика.....

ТЕХНОЛОГИЧЕН ПЛАН №

За добив на дървесина от отдел..... ²⁵⁷..... подотдел..... ^в
На ТП ДГС/ДЛС..... ^{е-Углев.о}..... /потълва се само за държавни гори/
Община..... ^{п. Валчица}.....; Землище..... ^{е-Камен дял}.....;
имот с (кадастрален идентификатор/КВС) №....., /потълва се само за недържавни гори/
I. Схема за добива на дървесина от насаждението



Легенда:

- | | |
|--|---|
| проектирани коларски вр. извозни пътища | проектирани тракторни вр. извозни пътища |
| съществуващи извозни пътища | временен склад |
| съществуващ автомобилен път | трасе на въжена линия |
| технологична просека | проектиран автомобилен път |
| ^{ИЗПРО ЗА ЗОРЕНДУШКА}
^{ГСИ} | ^{ИЗПРО ЗА ИЗВОЗ}
^{ОТЛОЖКИ} |

На схемата задължително се нанасят контурите на насаждението/имота, съществуващите и проектирани временни горски пътища, технологичните просеки, просеките за въжени линии, извозни пътища, временни складове както и връзката им със съществуващата автомобилна пътна мрежа.

II. Характеристика на насаждението

1. Вид на сечта / интензивност 15 %
 2. Площ на подотдела 5,5 ха / интензивност %
 3. Състав по план/програма / действителен
 5. Запас на 1 ха: с клонови куб.м/ха, без клонови куб. м/ха.
 6. Среден наклон на терена 12 градуса.
 7. Очакван добив от маркираната дървесина 79 лежаща маса, куб.м.

| дърв. вид категория | УР | ЗДОР | дърв. вид категория | УР | ЗДОР | Вършина |
|---------------------|----|------|---------------------|----|------|---------|
| едра | - | - | дребна | - | - | |
| средна | 9 | - | дърва | 71 | 2 | |

8. Наличие и характеристика на подраства преди сечта (състав, възраст, средна височина, % на покритие)
 УР 10 сеч възраст 3 год. вис. 0,5

9. Средно извозно разстояние 80 м;

10. Други характеристики на насаждението (токовища, сватбовища, надлесни дървета, сервитути, защитени територии, Натура 2000, защитени видове описани в доклада за гори с висока консервационна стойност, мъртва дървесина, водопадини зони, биологично разнообразие и др.)
 Кътури до 000 ВС 0000104 ; ВС 00001038
 "Провидишка - Роденото място" месторазположение 9140

III. Технологични указания

1. Дървесината в насаждението да се добива при спазване на технологичната схема по т. I
 2. Сечта ще се извършва с (моторен трион, ръчно, машини; кастренето на отсечените стъбла се извършва: в сечище, на временен склад)
 моторен трион
 3. Извозът от сечището до временните складове ще се осъществява с след техника
 и извоз на дървесина
 на (цели стъбла, дълги/къси секции, сортименти, чипс и др.; с влачене по терена, изцяло натоварени)
 следни
 4. Проектирани нови горски автомобилни пътища съгласно Наредба 5 за строителството в горските територии без промяна на предназначението им: дължина м. широчина м.
 5. Изграждане и ремонт на временни извозни горски пътища:
 5.1 Тракторни – допустимо разстояние между тях м (не по-малко от 40 м), дължина м, широчина 4 м.
 5.2 Коларски - разстояние между тях м (не по-малко от 40 м), дължина м, широчина м
 6. Просеки за въжени линии: бр.
 допустимо разстояние между просеките м., дължина м., широчина м.
 7. Направа на технологични просеки бр.
 допустимо разстояние между тях м., дължина м., широчина м.
 8. Изграждане на нови временни складове (бр., площ в ха)
 складове с площ от 0,1 ха
 9. Мерки за опазване на оставащите на корен дървета, подраства, младияка и почвата
 извозът ще се извършва по запазените маршрути
 10. Начини за почистване на сечището
 11. Други указания:
 в горите и ЗГ

Да се изнасят битовите отпадъци от сечището извън горските територии на определените за това места.
 12. Всички операции по подготвителните и основните работи да се извършват съгласно изискванията на Правилника за здравословни и безопасни условия на труд в горите и правилата за противопожарна безопасност в горите.

ЗАПОЗНАТ с технологичния план: /попълва се след издаването на позволителното за сеч/
 Лицето по чл. 108, ал. 2 от ЗГ, на което е издадено позволително за сеч №

/ трите имена, подпис, дата -/

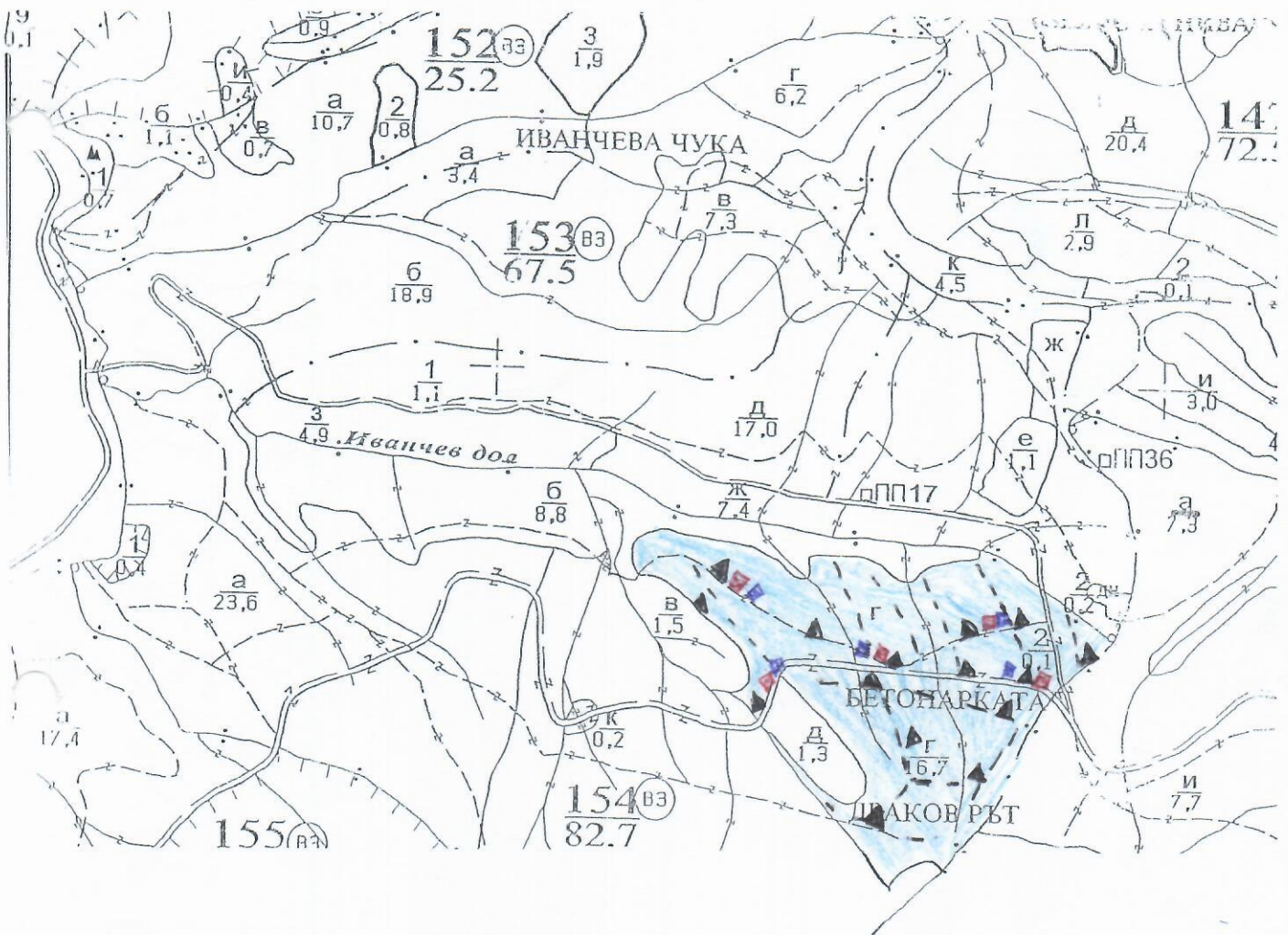
№ и дата на удостоверение за упражняване на лесовъдска практика:

Заличено съгласно
ч. 59 от ЗЗЛД

Заличено съгласно
ч. 59 от ЗЗЛД

ТЕХНОЛОГИЧЕН ПЛАН №

За добив на дървесина от отдел. 154 подотдел. 1
На ТП ДГС/ДЛС Цокево /потъква се само за държавни гори/
Община Добрич; Землище с. Аспарухово;
имот с (кадастрален идентификатор/КВС) № /потъква се само за недържавни гори/
I. Схема за добива на дървесина от насаждението



Легенда:

- | | | | |
|---------|---|----------|--|
| ± ± ± ± | проектирани коларски вр. извозни пътища | »»»»»» | проектирани тракторни вр. извозни пътища |
| ----- | съществуващи извозни пътища | ▲▲▲ | временен склад |
| ===== | съществуващ автомобилен път | xxxxxx | трасе на въжена линия |
| ~~~~~ | технологична просека | ==+==+== | проектиран автомобилен път |
| ■ | място за зареждане на ГСМ | ■ | място за изхв. на отпадъци |

На схемата задължително се нанасят контурите на насаждението/имота, съществуващите и проектирани временни горски пътища, технологичните просеки, просеките за въжени линии, извозни пътища, временни складове както и връзката им със съществуващата автомобилна пътна мрежа.

II. Характеристика на насаждението

интензивност 15 %
интензивност %

- Вид на сечта Горобурка
- Втори вид сеч
- Площ на подотдела 16.7 ха Размер на сечището 16.7 ха
- Състав по план/програма 398; 81; 18; 9; 2; 9; 13; действителен 398; 81; 18; 9; 2; 9; 13
- Запас на I ха: с клонови 255 куб.м/ха, без клонови 209 куб. м/ха. 398; 81; 18; 9; 2; 9; 13
- Среден наклон на терена 16 градуса.
- Очакван добив от маркираната дървесина 562 лежаща маса, куб.м.

| дърв. вид категория | 398 | 81 | 18 | 9 | 2 | 9 | 13 | дърв. вид категория | 398 | 81 | 18 | 9 | 2 | 9 | 13 | дърв. вид категория | 398 | 81 | 18 | 9 | 2 | 9 | 13 | дърв. вид категория | 398 | 81 | 18 | 9 | 2 | 9 | 13 | | |
|---------------------|-----|----|----|---|---|---|----|---------------------|-----|----|----|---|----|----|----|---------------------|------|----|----|----|---|---|----|---------------------|--------|----|----|----|---|----|----|----|----|
| едра | 4 | - | - | 3 | 5 | - | - | дребна | 2 | - | 2 | 3 | 3 | - | 1 | 2 | едра | 4 | - | - | 3 | 5 | - | - | дребна | 2 | - | 2 | 3 | 3 | - | 1 | 2 |
| средна | 12 | 4 | 18 | 9 | 2 | 9 | 13 | дърва | 53 | 18 | 46 | 9 | 18 | 14 | 33 | 66 | едра | 12 | 4 | 18 | 9 | 2 | 9 | 13 | дърва | 53 | 18 | 46 | 9 | 18 | 14 | 33 | 66 |

8. Наличие и характеристика на подраства преди сечта (състав, възраст, средна височина, % на покритие)

- Средно извозно разстояние 150 м
- Други характеристики на насаждението (токовица, сватбовица, надлесни дървета, сервитути, защитени територии, Natura 2000, защитени видове описани в доклада за гори с висока консервационна стойност, мъртва дървесина, вододайни зони, биологично разнообразие и др.)
Натура 2000: Б.Б.000133, В.Б.000134; вододайна зона парс III; защитена зона несгодна земя; единични зони птици;

III. Технологични указания

- Дървесината в насаждението да се добива при спазване на технологичната схема по т. I
- Сечта ще се извършва с (моторен трион, ръчно, машини; кастренето на отсечените стъбла се извършва: в сечище, на временен склад) моторен трион
- Извозът от сечището до временните складове ще се осъществява с специална техника на (цели стъбла, дълги/къси секции, сортименти, чипс и др.; с влачене по терена, изцяло натоварени) секции
- Проектирани нови горски автомобилни пътища съгласно Наредба 5 за строителството в горските територии без промяна на предназначението им: дължинам. ширинам.
- Изграждане и ремонт на временни извозни горски пътища:
5.1 Тракторни - допустимо разстояние между тяхм (не по-малко от 40 м), дължинам, ширина 4 м.
5.2 Коларски - разстояние между тяхм (не по-малко от 40 м), дължинам, ширинам
- Просеки за въжени линии: бр.
допустимо разстояние между просеките м., дължина м., ширина м.
- Направа на технологични просекибр.
допустимо разстояние между тяхм., дължинам., ширинам.
- Изграждане на нови временни складове (бр., площ в ха) 15 броя - с площ 0.2 ха
- Мерки за опазване на оставащите на корен дървета, подраства, младиняка и почвата извозът ще се извършва по специални пътища
- Начини за почистване на сечището Равнасърочно разчистване на вършината
- Други указания: Сортирно да се спазват наредбата за сечище в горите и Законал за горите

Да се изнасят битовите отпадъци от сечището извън горските територии на определените за това места.

12. Всички операции по подготвителните и основните работи да се извършват съгласно изискванията на Правилника за здравословни и безопасни условия на труд в горите и правилата за противопожарна безопасност в горите.

ЗАПОЗНАТ с технологичния план: /попълва се след издаването на разрешителното за сеч/
Лицето по чл. 108, ал. 2 от ЗГ, на което е издадено разрешително за сеч №
/трите имена, подпис, дата - /
№ и дата на удостоверение за упражняване на лесовъдска практика: