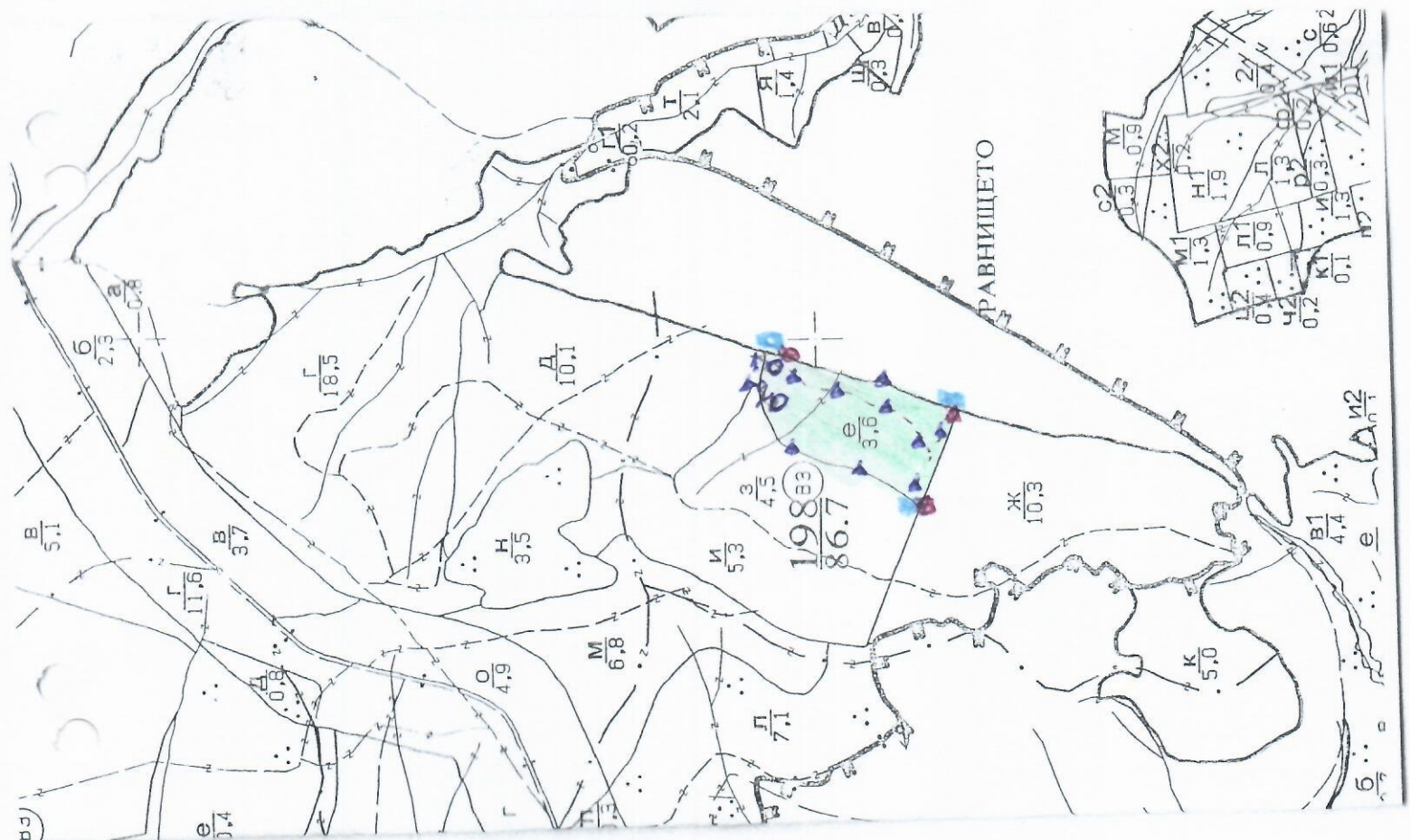


Заличено съгласно
ст. 59 от ЗЗЛД

Заличено съгласно
ст. 59 от ЗЗЛД

ТЕХНОЛОГИЧЕН ПЛАН №

За добив на дървесина от отдел 198 подотдел е
На ТП ДГС/ДЛС е. Големо /потъла се само за държавни гори/
Община Г. Вълчан; Землище е. Аширхидо;
имот с (кадастрален идентификатор/КВС) № /потъла се само за недържавни гори/
I. Схема за добива на дървесина от насаждението



Легенда:

- ± ± ± ± ± проектирани коларски вр. извозни пътища
- съществуващи извозни пътища
- ==== съществуващ автомобилен път
- ~~~~~ технологична просека
- имот за закриване на ГСМ

О - обворени котки

- »»»» проектирани тракторни вр. извозни пътища
- ▲▲▲ временен склад
- xxxxxx трасе на въжена линия
- ==== проектиран автомобилен път
- имот за изхвърляне на отпадъци

На схемата задължително се нанасят контурите на насаждението/имота, съществуващите и проектирани временни!! горски пътища, технологичните просеки, просеките за въжени линии, извозни пътища, временни складове както и връзката им със съществуващата автомобилна пътна мрежа.

4. Характеристика на насаждението

1. Вид на сечта / интензивност **20** %
 2. Площ на подотдела **3,6** ха Размер на сечището **3,6** ха
 3. Състав по план/програма **ур7 ол3**, действителен **ур7 ол3**
 4. Запас на 1 ха: с клони **118** куб.м/ха, без клони **118** куб. м/ха.
 5. Среден наклон на терена **12** градуса.
 6. Очакван добив от маркираната дървесина **111** лежаща маса, куб.м.

дърв. вид категория	ур7		ол3		дърв. вид категория	ур7		ол3		вършина
	едра	средна	едра	средна		едра	средна	едра	средна	
едра	2	2			дребна	1	1			
средна	1	-			дърва	101	5			

8. Наличие и характеристика на подраства преди сечта (състав, възраст, средна височина, % на покритие) **ур8 ол2 сем. възраст-3,0м игол-0,5 вис-0,2м**
 9. Средно извозно разстояние **80м**;
 10. Други характеристики на насаждението (токовища, сватбовища, надлесни дървета, сервитути, защитени територии, Natura 2000, защитени видове описани в доклада за гори с висока консервационна стойност, мъртва дървесина, вододейни зони, биологично разнообразие и др.) **вододейна зона и др.**

III. Технологични указания

1. Дървесината в насаждението да се добива при спазване на технологичната схема по т. I
 2. Сечта ще се извършва с (моторен трион, ръчно, машини; кастренето на отсечените стъбла се извършва: в сечище, на временен склад) **моторен трион**
 3. Извозът от сечището до временните складове ще се осъществява с **електр. Техника**
за извоз на дървесина
 на (цели стъбла, дълги/къси секции, сортименти, чипс и др.; с влачене по терена, изцяло натоварени) **секции**
 4. Проектирани нови горски автомобилни пътища съгласно Наредба 5 за строителството в горските територии без промяна на предназначението им: дължина м. широчина м.
 5. Изграждане и ремонт на временни извозни горски пътища:
 5.1 Тракторни – допустимо разстояние между тях м (не по-малко от 40 м), дължина м, широчина 4 м.
 5.2 Коларски - разстояние между тях м (не по-малко от 40 м), дължина м, широчина ... м
 6. Просеки за въжени линии: бр.
 допустимо разстояние между просеките м., дължина м., широчина м.
 7. Направа на технологични просеки бр.
 допустимо разстояние между тях м., дължина м., широчина м.
 8. Изграждане на нови временни складове (бр., площ в ха) **10 бр. средни секции**
с площ от 0,1 ха
 9. Мерки за опазване на оставащите на корен дървета, подраства, младияка и почвата **извозът ще се извърши по съществуващи пътища**
 10. Начини за почистване на сечището **разварки и връзки на връшката извън сечището.**
 11. Други указания: **в горите и др.**

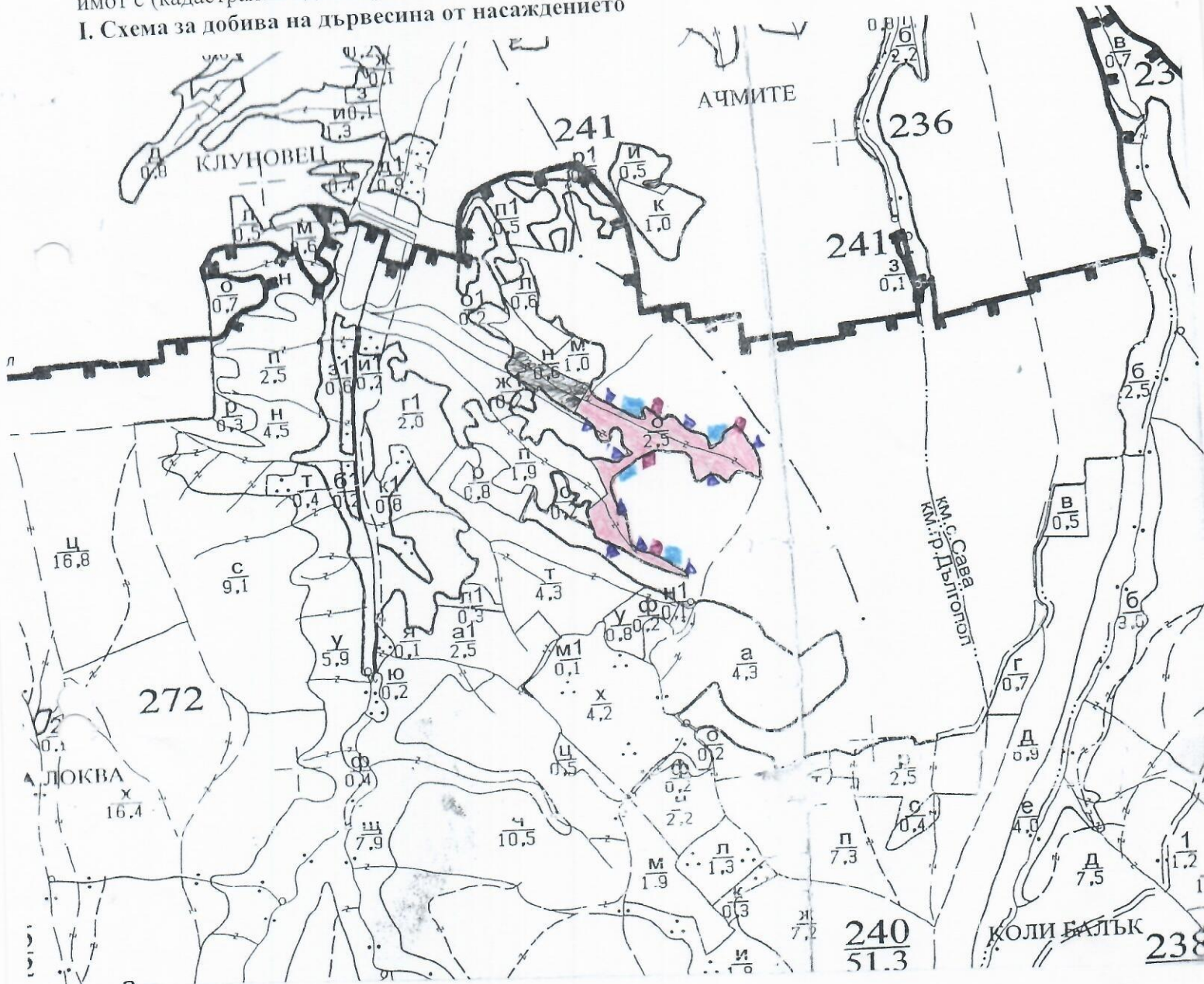
Да се изнасят битовите отпадъци от сечището извън горските територии на определените за това места.
 12. Всички операции по подготвителните и основните работи да се извършват съгласно изискванията на Правилника за здравословни и безопасни условия на труд в горите и правилата за противопожарна безопасност в горите.
ЗАПОЗНАТ с технологичния план: /попълва се след издаването на разрешителното за сеч/
 Лицето по чл. 108, ал. 2 от ЗГ, на което е издадено разрешително за сеч №
 /трите имена, подпис, дата -/
 № и дата на удостоверението за упражняване на лесоустроителна практика:

Замислено съгласно
с. 59 от ЗЗПА

Замислено съгласно
с. 59 от ЗЗПА

ТЕХНОЛОГИЧЕН ПЛАН №

За добив на дървесина от отдел. 241 подотдел. 0
На ТП ДГС/ДЛС с. Цошво /потъква се само за държавни гори/
Община гр. Валовица; Землище гр. Валовица;
имот с (кадастрален идентификатор/КВС) № /потъква се само за недържавни гори/
I. Схема за добива на дървесина от насаждението



Легенда:

- ±±±±± проектирани коларски вр. извозни пътища
- съществуващи извозни пътища
- ===== съществуващ автомобилен път
- ~~~~~ технологична просека
- МРСО ЗА СЪБИРАНЕ НА ГСМ
- »»»»» проектирани тракторни вр. извозни пътища
- ▲▲▲▲▲ временен склад
- xxxxxxx трасе на въжена линия
- ====+==== проектиран автомобилен път
- МРСО ЗА ИЗВОЗВАНЕ НА ОБЛАДЪЦИ

На схемата задължително се нанасят контурите на насаждението/имота, съществуващите и проектирани временни горски пътища, технологичните просеки, просеките за въжени линии, извозни пътища, временни складове както и връзката им със съществуващата автомобилна пътна мрежа.

4. Характеристика на насаждението

1. Вид на сечта / интензивност 30...%
 2. Площ на подотдела 2,5 ха Размер на сечището 2,5 ха / интензивност%
 3. Състав по план/програма действителен
 5. Запас на 1 ха: с клонове куб. м/ха, без клонове куб. м/ха.
 6. Среден наклон на терена градуса.
 7. Очакван добив от маркираната дървесина лежаща маса, куб. м.

дърв. вид категория	ур		дърв. вид категория	ур							
едра	-		дребна	-							вършина
средна	-		дърва	132							шина

8. Наличие и характеристика на подраста преди сечта (състав, възраст, средна височина, % на покритие)
 ур 10 сем вяр-3мг и сям-0,4 вис-0,2 док-5

9. Средно извозно разстояние 50м;

10. Други характеристики на насаждението (токовища, сватбовища, надлесни дървета, сервитути, защитени територии, Natura 2000, защитени видове описани в доклада за гори с висока консервационна стойност, мъртва дървесина, водоопадна зона, биологично разнообразие и др.)

Натура 2000 ВС0000104
 и Према дървета - Роявско мляк местодървети 9140 Вис 1

III. Технологични указания

1. Дървесината в насаждението да се добива при спазване на технологичната схема по т. I
 2. Сечта ще се извършва с (моторен трион, ръчно, машини; кастренето на отсечените стъбла се извършва: в сечище, на временен склад) моторен трион

3. Извозът от сечището до временните складове ще се осъществява с спец. техника
 на (цели стъбла, дълги/къси секции, сортименти, чипс и др.; с влачене по терена, изцяло натоварени) за извоз на дървесина

4. Проектирани нови горски автомобилни пътища съгласно Наредба 5 за строителството в горските територии без промяна на предназначението им: дължина м. ширина м.

5. Изграждане и ремонт на временни извозни горски пътища:
 5.1 Тракторни - допустимо разстояние между тях м (не по-малко от 40 м), дължина м, ширина 4 м.

5.2 Коларски - разстояние между тях м (не по-малко от 40 м), дължина м, ширина м

6. Просеки за въжени линии: бр.
 допустимо разстояние между просеките м., дължина м., ширина м.

7. Направа на технологични просеки бр.
 допустимо разстояние между тях м., дължина м., ширина м.

8. Изграждане на нови временни складове (бр., площ в ха) 10 драз времешки складове
 с площ от 0,02 ха

9. Мерки за опазване на оставащите на корен дървета, подраста, младиняка и почвата
 Извозът ще извърши по вертикална страна на сечище

10. Начини за почистване на сечището
 почистване на сечището по вертикална страна на сечище

11. Други указания:
 горите и ЗГ

Да се изнасят битовите отпадъци от сечището извън горските територии на определените за това места.
 12. Всички операции по подготвителните и основните работи да се извършват съгласно изискванията на Правилника за здравословни и безопасни условия на труд в горите и правилата за противопожарна безопасност в горите.

ЗАПОЗНАТ с технологичния план: /попълва се след издаването на разрешителното за сеч/
 Лицето по чл. 108, ал. 2 от ЗГ, на което е издадено разрешително за сеч №

..... /трите имена, подпис, дата -/
 № и дата на удостоверението за упражняване на лесовъдска практика:

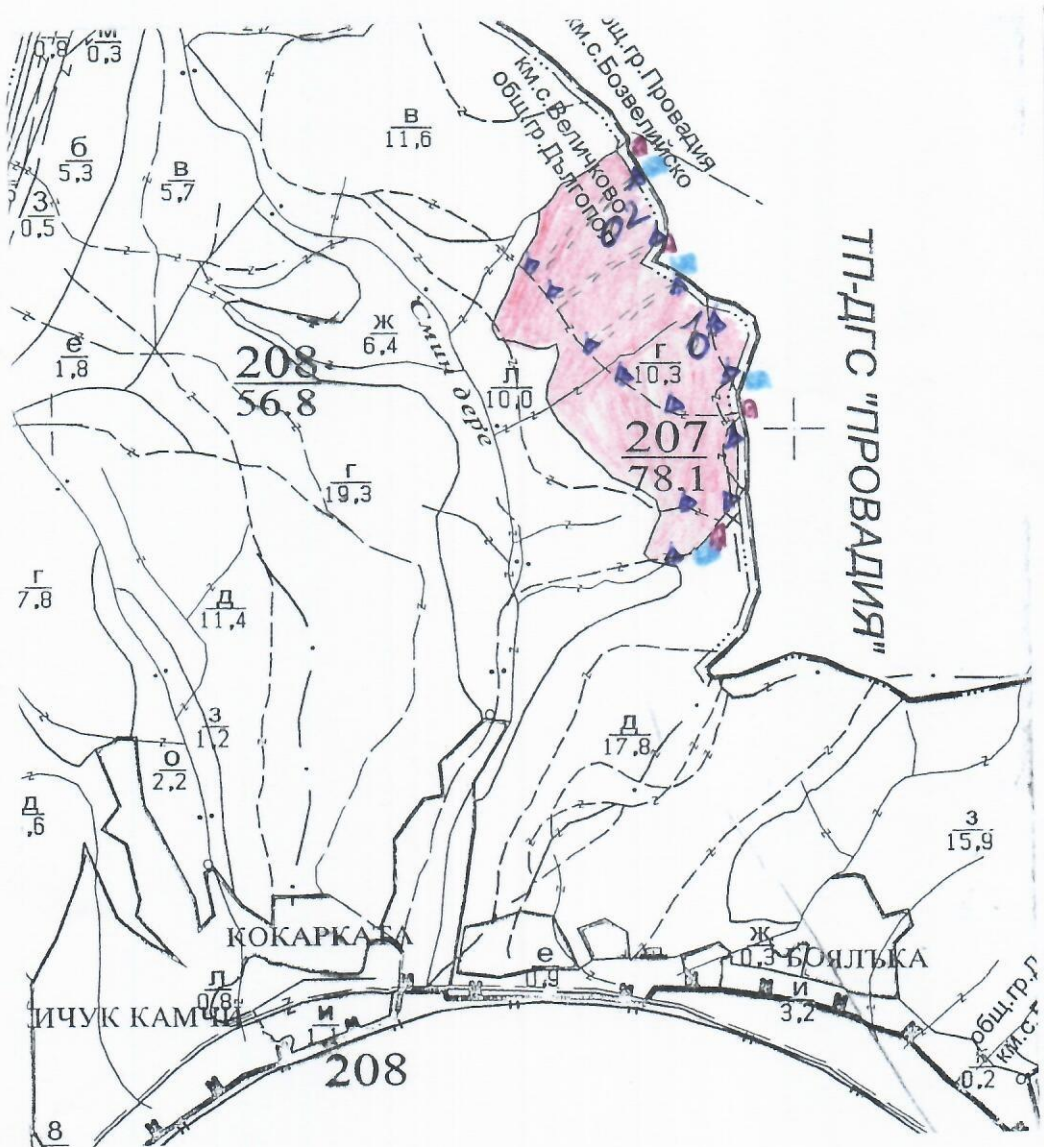
Заложено съгласно
ст. 59 от ЗЗЛД

О,
И,
им
ДЗ
№
ле

Заложено съгласно
ст. 59 от ЗЗЛД

ТЕХНОЛОГИЧЕН ПЛАН №

За добив на дървесина от отдел..... *207* подотдел..... *Г*
На ТП ДГС/ДЛС..... *с. Цокчево* /потълва се само за държавни гори/
Община..... *гр. Девотича*; Землище..... *с. Величково*;
имот с (кадастрален идентификатор/КВС) №....., /потълва се само за недържавни гори/
I. Схема за добива на дървесина от насаждението



Легенда:

- ±±±± проектирани коларски вр. извозни пътища
- съществуващи извозни пътища
- ===== съществуващ автомобилен път
- ~~~~~ технологична просека
- М.С.О. за зареждане на ГСМ*

- О - обвезени котли*
- »»»» проектирани тракторни вр. извозни пътища
- ▲▲▲▲ временен склад
- XXXXXX трасе на въжена линия
- ==+==+== проектиран автомобилен път
- М.С.О. за извезване на отпадъци*

На схемата задължително се нанасят контурите на насаждението/имота, съществуващите и проектирани временни горски пътища, технологичните просеки, просеките за въжени линии, извозни пътища, временни складове както и връзката им със съществуващата автомобилна пътна мрежа.

4. Характеристика на насаждението

1. Вид на сечта / интензивност 30%
 2. Вид сеч / интензивност%
 2. Площ на подотдела 10,3 ха Размер на сечището 10,3 ха
 3. Състав по план/програма. ур 7 дл 3, действителен дл 6 ур 4
 5. Запас на 1 ха: с клонови куб.м/ха, без клонови 86 куб. м/ха.
 6. Среден наклон на терена 8 градуса.
 7. Очакван добив от маркираната дървесина 165 лежаща маса, куб.м.

дърв. вид категория	дърв. вид категория		едра	средна	дърв. вид категория	едра	средна	вършина
	дл	ур						
едра	-	-			дребна	6	4	
средна	-	-			дърва	96	59	

8. Наличие и характеристика на подраства преди сечта (състав, възраст, средна височина, % на покритие)
 ур 8 дл 2 сел. възраст - 4 год. височина - 0,7 височина - 9,4 м
 дбн - 5,5
 9. Средно извозно разстояние 80 м.
 10. Други характеристики на насаждението (токовица, сватбовица, надлесни дървета, сервитути, защитени територии, Natura 2000, защитени видове описани в доклада за гори с висока консервационна стойност, мъртва дървесина, водоопазни зони, биологично разнообразие и др.)
 Изготвено док. ВВ-0002038
 и Проверено - Ровско и др. ВКС 1,4

III. Технологични указания

1. Дървесината в насаждението да се добива при спазване на технологичната схема по т. I
 2. Сечта ще се извършва с (моторен трион, ръчно, машини; кастренето на отсечените стъбла се извършва: в сечище, на временен склад)
 моторен трион
 3. Извозът от сечището до временните складове ще се осъществява с
 сел. ур
 на (цели стъбла, дълги/къси секции, сортименти, чипс и др.; с влачене по терена, изцяло натоварени).
 4. Проектирани нови горски автомобилни пътища съгласно Наредба 5 за строителството в горските територии без промяна на предназначението им: дължина м. ширина м.
 5. Изграждане и ремонт на временни извозни горски пътища:
 5.1 Тракторни - допустимо разстояние между тях м (не по-малко от 40 м), дължина м, ширина 4 м.
 5.2 Коларски - разстояние между тях м (не по-малко от 40 м), дължина м, ширина м
 6. Просеки за въжени линии: бр.
 допустимо разстояние между просеките м., дължина м., ширина м.
 7. Направа на технологични просеки бр.
 допустимо разстояние между тях м., дължина м., ширина м.
 8. Изграждане на нови временни складове (бр., площ в ха)
 14 проз. временни складове
 с площ от 0,5 ха
 9. Мерки за опазване на оставащите на корен дървета, подраства, младиняка и почвата
 извозът ще се извършва по отсечените части и просеки
 10. Начини за почистване на сечището
 равномерно разхвърляне на дърветата в близост
 и изрязване на дърветата и сечките
 11. Други указания:
 Ограничено движение на хората за сечта в горите и ЗГ
 Да се изнасят битовите отпадъци от сечището извън горските територии на определените за това места.
 12. Всички операции по подготвителните и основните работи да се извършват съгласно изискванията на Правилника за здравословни и безопасни условия на труд в горите и правилата за противопожарна безопасност в горите.

ЗАПОЗНАТ с технологичния план: /попълва се след издаването на разрешителното за сеч/
 Лицето по чл. 108, ал. 2 от ЗГ, на което е издадено разрешително за сеч №

..... /трите имена, подпис, дата -/
 № и дата на удостоверение за упражняване на лесовъдска практика:

Из
...
/им
да
№
лес

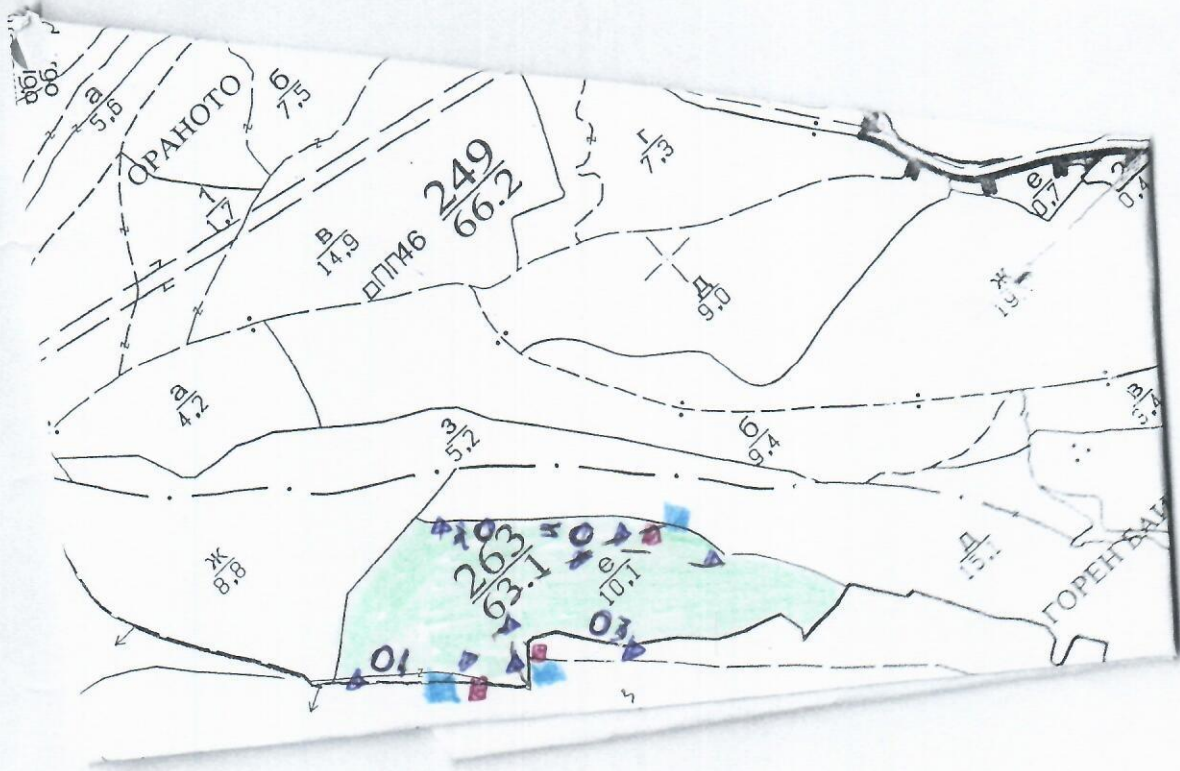
Заличено съгласно
ст. 59 от ЗЗЛД

Одо
...
име,
дата
№ и
лес

Заличено съгласно
ст. 59 от ЗЗЛД

ТЕХНОЛОГИЧЕН ПЛАН №

За добив на дървесина от отдел..... 263 подотдел..... е
На ТП ДГС/ДЛС..... е. Училище /потълва се само за държавни гори/
Община..... гр. Балчик.....; Землище..... с. Сладка вода.....;
имот с (кадастрален идентификатор/КВС) №....., /потълва се само за недържавни гори/
I. Схема за добива на дървесина от насаждението



Легенда:

- ±±±± проектирани коларски вр. извозни пътища
- съществуващи извозни пътища
- ===== съществуващ автомобилен път
- ~~~~~ технологична просека

o - отворени корми

- »»»» проектирани тракторни вр. извозни пътища
- ▲▲▲ временен склад
- xxxxxx трасе на въжена линия
- ==+== проектиран автомобилен път

Место за извозване на отпадъци

Место за зареждане на ГС

На схемата задължително се нанасят контурите на насаждението/имота, съществуващите и проектирани временни горски пътища, технологичните просеки, просеките за въжени линии, извозни пътища, временни складове както и връзката им със съществуващата автомобилна пътна мрежа

1. Характеристика на насаждението

1. Вид на сечта *ръчно-лесна ЧП* / интензивност *25%* / интензивност %
 2. Площ на подотдела *10,1* ха Размер на сечището *10,1* ха
 3. Състав по план/програма *избк 4 горз урз*, действителен *избк 5 ур2 гор1 мгор1 кл1*
 5. Запас на 1 ха: с клонови *181* куб.м/ха, без клонови *162* куб. м/ха.
 6. Среден наклон на терена *18* градуса.
 7. Очакван добив от маркираната дървесина *464* лежаща маса, куб.м.

дърв. вид категория	избк	ур	гор	мгор	кл	дърв. вид категория	избк	ур	гор	мгор	кл	Вършина
едра	6	7	-	-	-	дребна	-	-	-	-	-	
средна	1	-	-	-	-	дърва	96	75	86	136	57	

8. Наличие и характеристика на подраста преди сечта (състав, възраст, средна височина, % на покритие) *ур3 гор2 избк избк 2 избк 1 сем избк 5:10г*
избк 0,5 избк 0,5:2м гор - 5:4:4:5

9. Средно извозно разстояние *100м*;

10. Други характеристики на насаждението (токовища, сватбовища, надлесни дървета, сервитути, защитени територии, Natura 2000, защитени видове описани в доклада за гори с висока консервационна стойност, мъртва дървесина, вододайни зони, биологично разнообразие и др.)
Натура 2000 BG-0000104 'BG0002038
'Пробитица - Роясно село' Местобитание 9110

III. Технологични указания

1. Дървесината в насаждението да се добива при спазване на технологичната схема по т. I
 2. Сечта ще се извършва с (моторен трион, ръчно, машини; кастренето на отсечените стъбла се извършва: в сечище, на временен склад) *моторен трион*

3. Извозът от сечището до временните складове ще се осъществява с *отел. техника*
3.А избк ха дървесина
 на (цели стъбла, дълги/къси секции, сортименти, чипс и др.; с влачене по терена, изцяло натоварени)
селекти

4. Проектирани нови горски автомобилни пътища съгласно Наредба 5 за строителството в горските територии без промяна на предназначението им: дължина м. ширина м.

5. Изграждане и ремонт на временни извозни горски пътища:
 5.1 Тракторни – допустимо разстояние между тях м (не по-малко от 40 м), дължина м, ширина 4 м.
 5.2 Коларски - разстояние между тях м (не по-малко от 40 м), дължина м, ширина м

6. Просеки за въжени линии: бр.
 допустимо разстояние между просеките м., дължина м., ширина м.

7. Направа на технологични просеки бр.
 допустимо разстояние между тях м., дължина м., ширина м.

8. Изграждане на нови временни складове (бр., площ в ха) *9 бр. площ 0,1 ха*
с площ от 0,1 ха

9. Мерки за опазване на оставащите на корен дървета, подраста, младияка и почвата
избк избк ще се извърши по стъбелата и подраста

10. Начини за почистване на сечището
извозване на вършиците и избк избк

11. Други указания:
едрието избк на Наредба 5 за сечища
в гората и ЗГ

Да се изнасят битовите отпадъци от сечището извън горските територии на определените за това места.

12. Всички операции по подготвителните и основните работи да се извършват съгласно изискванията на Правилника за здравословни и безопасни условия на труд в горите и правилата за противопожарна безопасност в горите.

ЗАПОЗНАТ с технологичния план: /попълва се след издаването на позволителното за сеч/
 Лицето по чл. 108, ал. 2 от ЗГ, на което е издадено позволително за сеч №

/трите имена, подпис, дата -/

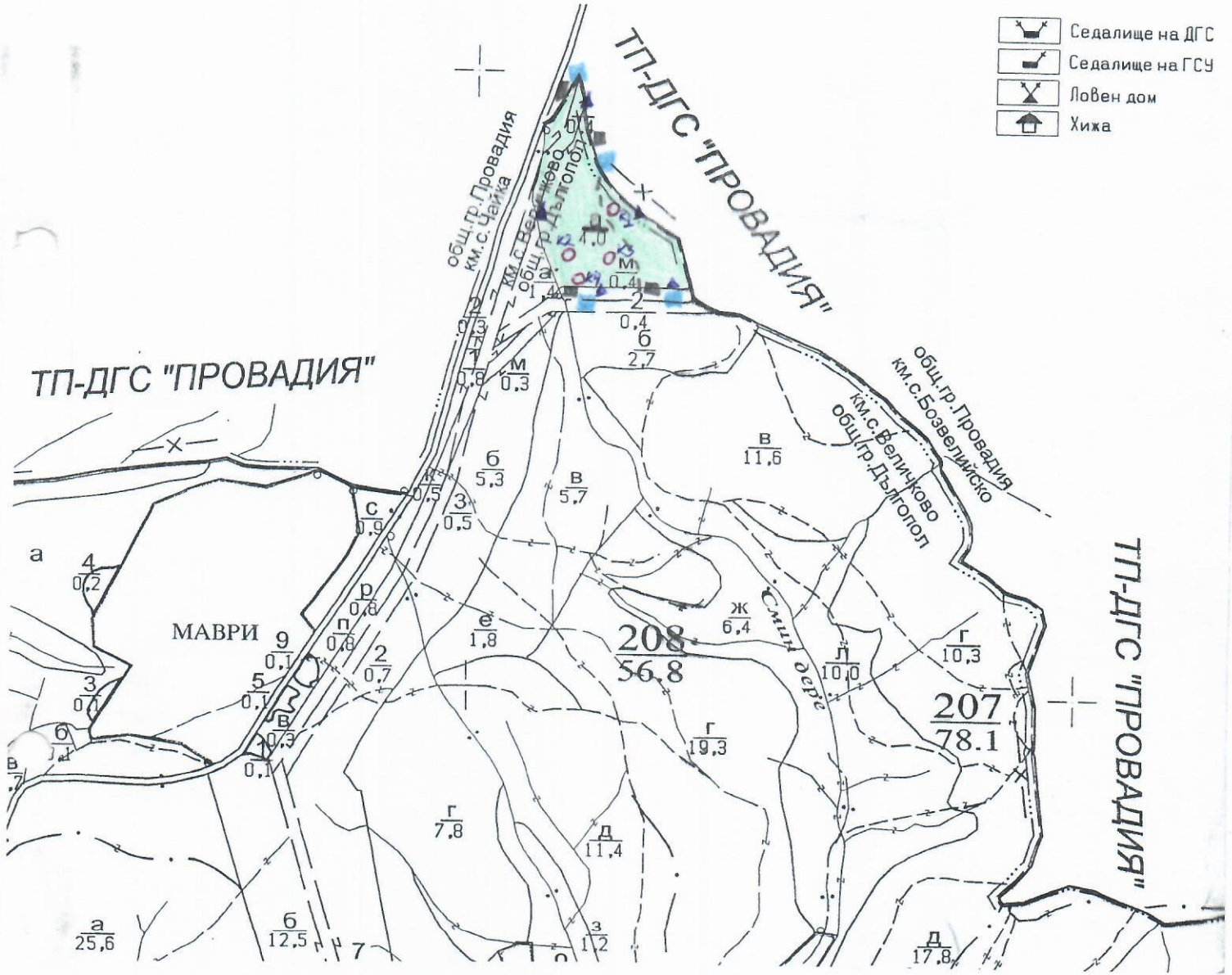
№ и дата на удостоверението за упражняване на лесовъдска практика:

Землещо съгласно
чл. 59 от ЗЗЛД

Съгласно
чл. 59 от ЗЗЛД

ТЕХНОЛОГИЧЕН ПЛАН № 306

За добив на дървесина от отдел.....²⁰⁷.....подотдел.....^а.....
На ТП ДГС/ДЛС.....^{с. Цюкево}...../попълва се само за държавни гори/
Община.....^{гр. Великополье}.....; Землище.....^{с. Величково}.....;
имот с (кадастрален идентификатор/КВС) №....., /попълва се само за недържавни гори/
I. Схема за добива на дървесина от насаждението



- Седалище на ДГС
- Седалище на ГСУ
- Ловен дом
- Хижа

Легенда:

- проектирани коларски вр. извозни пътища
 - съществуващи извозни пътища
 - съществуващ автомобилен път
 - технологична просека
 - проектиран автомобилен път
 - проектирани тракторни вр. извозни пътища
 - временен склад
 - трасе на въжена линия
 - проектиран автомобилен път
 - **ОБВЕРЕНИ КОТАНИ**
- МНОГО ЗА ЗАРЕЗВАНЕ НА ГСМ*
МНОГО ЗА ОБПАЗВАНЕ

На схемата задължително се нанасят контурите на насаждението/имота, съществуващите и проектирани временни горски пътища, технологичните просеки, просеките за въжени линии, извозни пътища, временни складове както и връзката им със съществуващата автомобилна пътна мрежа.

I. Характеристика на насаждението

1. Вид на сечта *пост-котловина* / интензивност *30* %
 Втори вид сеч / интензивност %
 2. Площ на подотдела ... *4,0* ... ха Размер на сечището ... *4,0* ... ха
 3. Състав по план/програма ... *дл 6 зр 4*, действителен ... *дл 6 зр 4*
 5. Запас на 1 ха: с клонови ... *113* ... куб.м/ха, без клонови ... *102* ... куб. м/ха.
 6. Среден наклон на терена ... *7* ... градуса.
 7. Очакван добив от маркираната дървесина ... *100* ... лежаща маса, куб.м.

дърв. вид категория	дл	зр			дърв. вид категория	дл	зр							
едра	<i>1</i>	<i>1</i>			дребна	<i>3</i>	<i>2</i>							вършина
средна	<i>-</i>	<i>-</i>			дърва	<i>59</i>	<i>34</i>							

8. Наличие и характеристика на подраства преди сечта (състав, възраст, средна височина, % на покритие) *зр 7 см. върв-4 юр и бл-0,8 вис-0,4 м обл-5*
 *дл 3 зр 15*

9. Средно извозно разстояние ... *50 м.*;

10. Други характеристики на насаждението (токовища, сватбовища, надлесни дървета, сервитути, защитени територии, Natura 2000, защитени видове описани в доклада за гори с висока консервационна стойност, мъртва дървесина, вододайни зони, биологично разнообразие и др.)

Natura 2000 BG0002038 ВКС 1.1
Защитена зона "Проводнищя-Ровиско плато", защитена ивица

III. Технологични указания

1. Дървесината в насаждението да се добива при спазване на технологичната схема по т. I
 2. Сечта ще се извършва с (моторен трион, ръчно, машини; кастренето на отсечените стъбла се извършва: в сечище, на временен склад) *моторен трион*

3. Извозът от сечището до временните складове ще се осъществява с *спец. техника*
за извоз на дървесина
 на (цели стъбла, дълги/къси секции, сортименти, чипс и др.; с влачене по терена, изцяло натоварени)
сесили

4. Проектирани нови горски автомобилни пътища съгласно Наредба 5 за строителството в горските територии без промяна на предназначението им: дължина м. широчина м.

5. Изграждане и ремонт на временни извозни горски пътища:

5.1 Тракторни – допустимо разстояние между тях м (не по-малко от 40 м), дължина м, широчина 4 м.

5.2 Коларски - разстояние между тях м (не по-малко от 40 м), дължина м, широчина ... м

6. Просеки за въжени линии: бр.

допустимо разстояние между просеките м., дължина м., широчина м.

7. Направа на технологични просеки бр.

допустимо разстояние между тях м., дължина м., широчина м.

8. Изграждане на нови временни складове (бр., площ в ха) *5 бр. временни складове*
с площ от 0,3 ха

9. Мерки за опазване на оставащите на корен дървета, подраства, младиняка и почвата

извозът ще се извърши по отсечените стъбла с цел опазване

10. Начини за почистване на сечището: *износване на върв, дългички и зрелост*

11. Други указания: *сръчно почистване на извозните пътища*
ч. зг

Да се изнасят битовите отпадъци от сечището извън горските територии на определените за това места.

12. Всички операции по подготвителните и основните работи да се извършват съгласно изискванията на Правилника за здравословни и безопасни условия на труд в горите и правилата за противопожарна безопасност в горите.

ЗАПОЗНАТ с технологичния план: /попълва се след издаването на позволителното за сеч/

Лицето по чл. 108, ал. 2 от ЗГ, на което е издадено позволително за сеч №

/трите имена, подпис, дата -/

№ и дата на удостоверение за упражняване на лесовъдска практика:

Из *Заличено съгласно*
 ...
 /им
 да
 №
 лес

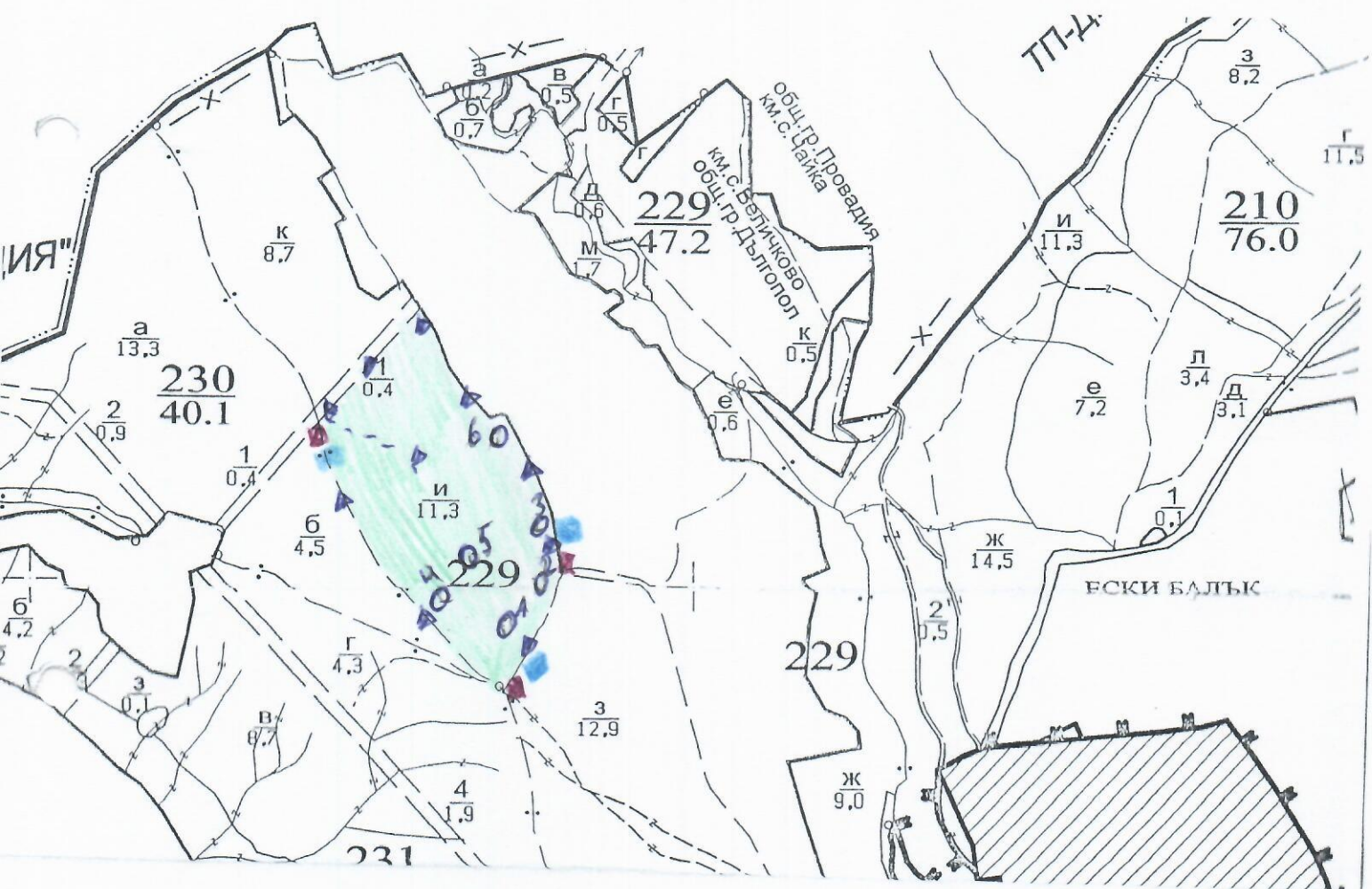
ел. 59 от 33ЛД

Одобрен по чл. 53, ал. 6 от НСГ
 и *Заличено съгласно*
 ...
 име,
 дата
 № и
 лес

ел. 59 от 33ЛД

ТЕХНОЛОГИЧЕН ПЛАН №

За добив на дървесина от отдел *229* подотдел *и*
 На ТП ДГС/ДЛС *е. Чучилово* /попълва се само за държавни гори/
 Община *гр. Дългопол*; Землище *е. Величково*;
 имот с (кадастрален идентификатор/КВС) № /попълва се само за недържавни гори/
I. Схема за добива на дървесина от насаждението



Легенда:

- ±±±± проектирани коларски вр. извозни пътища
- съществуващи извозни пътища
- ===== съществуващ автомобилен път
- ~~~~~ технологична просека
- МРЕЖА ЗА ЗАКРЕПЯВАНЕ НА ПЪТ*

- o - отворени котли*
- »»»» проектирани тракторни вр. извозни пътища
- ▲▲▲▲ временен склад
- xxxxxx трасе на въжена линия
- ++++ проектиран автомобилен път
- М.С.С.В ЗА ИЗХВЪРЖАНЕ НА ОТПЪДЪЦИ*

На схемата задължително се нанасят контурите на насаждението/имота, съществуващите и проектирани временни горски пътища, технологичните просеки, просеките за въжени линии, извозни пътища, временни складове както и връзката им със съществуващата автомобилна пътна мрежа.

II. Характеристика на насаждението

1. Вид на сечта *мост-сечта 40* / интензивност *30* %
 2. Площ на подотдела *11,3* ха Размер на сечището *11,3* ха / интензивност %
 3. Състав по план/програма *ур 9 д 1* действителен *ур 9 д 1*
 5. Запас на 1 ха: с клонон *133* куб.м/ха, без клонон *133* куб. м/ха.
 6. Среден наклон на терена *8* градуса.
 7. Очакван добив от маркираната дървесина *198* лежаща маса, куб.м.

дърв. вид категория	<i>ур</i>	<i>д</i>			дърв. вид категория	<i>ур</i>	<i>д</i>														
едра	<i>33</i>	<i>1</i>			дребна	<i>10</i>	<i>-</i>														
средна	<i>6</i>	<i>-</i>			дърва	<i>140</i>	<i>8</i>														вър-шина

8. Наличие и характеристика на подраства преди сечта (състав, възраст, средна височина, % на покритие) *ур 10 сем. възраст-4 год. ИЛИ-0,6 вис-0,4 м д 1-5*
 9. Средно извозно разстояние *200*
 10. Други характеристики на насаждението (токовица, сватбовица, надлесни дървета, сервитути, защитени територии, Natura 2000, защитени видове описани в доклада за гори с висока консервационна стойност, мъртва дървесина, водоопазни зони, биологично разнообразие и др.) *Natura 2000 BG0000104 BG00002038 и Правилен сесор-разсеян моточ методички 9/10*

III. Технологични указания

1. Дървесината в насаждението да се добива при спазване на технологичната схема по т. I
 2. Сечта ще се извършва с (моторен трион, ръчно, машини; кастренето на отсечените стъбла се извършва: в сечище, на временен склад) *моторен трион*
 3. Извозът от сечището до временните складове ще се осъществява с *сеч. техника*
 на (цели стъбла, дълги/къси секции, сортименти, чипс и др.; с влачене по терена, изцяло натоварени) *селекти*
 4. Проектирани нови горски автомобилни пътища съгласно Наредба 5 за строителството в горските територии без промяна на предназначението им: дължина м. широчина м.
 5. Изграждане и ремонт на временни извозни горски пътища:
 5.1 Тракторни – допустимо разстояние между тях м (не по-малко от 40 м), дължина м, широчина 4 м.
 5.2 Коларски - разстояние между тях м (не по-малко от 40 м), дължина м, широчина ... м
 6. Просеки за въжени линии: бр.
 допустимо разстояние между просеките м., дължина м., широчина м.
 7. Направа на технологични просеки бр.
 допустимо разстояние между тях м., дължина м., широчина м.
 8. Изграждане на нови временни складове (бр., площ в ха) *10 броя складиране*
 *складове е ИЛИ 105 0,25 ха*
 9. Мерки за опазване на оставащите на корен дървета, подраства, младияка и почвата
 10. Начини за почистване на сечището *използване на борачки и извоз сечта*
 11. Други указания: *сдържане на разсеян моточ методички 9/10*
 *порите и др*
- Да се изнасят битовите отпадъци от сечището извън горските територии на определените за това места.
 12. Всички операции по подготвителните и основните работи да се извършват съгласно изискванията на Правилника за здравословни и безопасни условия на труд в горите и правилата за противопожарна безопасност в горите.

ЗАПОЗНАТ с технологичния план: /попълва се след издаването на позволителното за сеч/
 Лицето по чл. 108, ал. 2 от ЗГ, на което е издадено позволително за сеч №

/трите имена, подпис, дата -/

№ и дата на удостоверение за упражняване на лесовъдска практика: