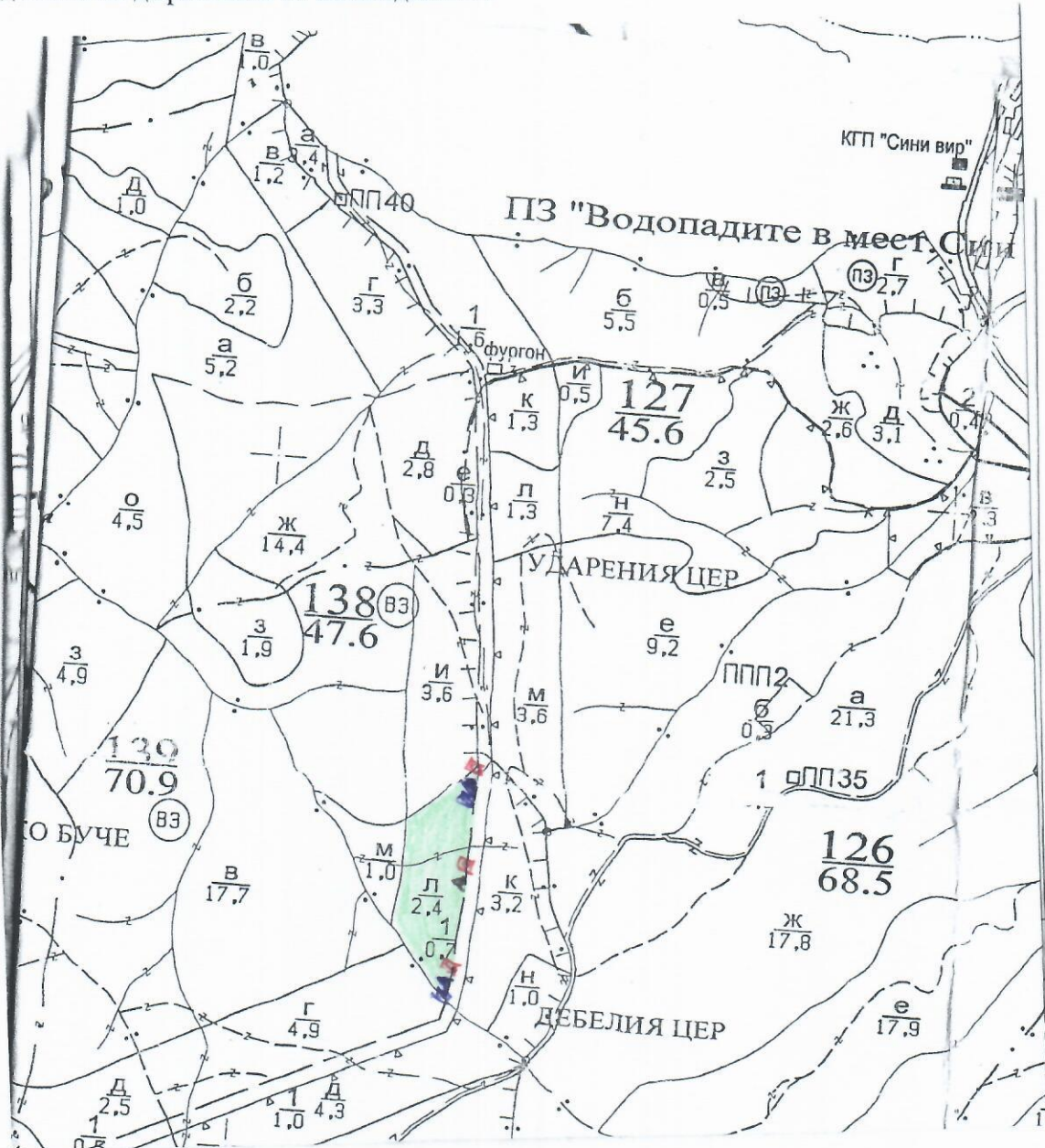


Заличено съгласно
ел. 59 от 33ЛД

Од Заличено съгласно
.....
име,
дат
№ и
лесс

ТЕХНОЛОГИЧЕН ПЛАН №

За добив на дървесина от отдел..... 138 подотдел..... Л
На ТП ДГС/ДЛС..... Кожево /потътва се само за държавни гори/
Община..... Асенопол.....; Землище..... Дебелец.....;
имот с (кадастрален идентификатор/КВС) №....., /потътва се само за недържавни гори/
I. Схема за добива на дървесина от насаждението



Легенда:

- | | | | |
|-----------|---|---------|--|
| ± ± ± ± | проектирани коларски вр. извозни пътища | » » » » | проектирани тракторни вр. извозни пътища |
| - - - - - | съществуващи извозни пътища | ▲ ▲ ▲ | временен склад |
| ===== | съществуващ автомобилен път | xxxxxx | трасе на въжена линия |
| ~~~~~ | технологична просека | +=+=+= | проектиран автомобилен път |
| ■ | Место за зареждане на ГСМ | ■ | Место за изх. на отпадант |

На схемата задължително се нанасят контурите на насаждението/имота, съществуващите и проектирани временни горски пътища, технологичните просеки, просеките за въжени линии, извозни пътища, временни складове както и

II. Характеристика на насажденияето

1. Вид на сечта Трабъриса ИНТЕНЗИВНОСТ 20 %
 2. Площ на подотдела 2.4 ха Размер на сечицето 2.4 ха
 3. Състав по план/програма цр.3; бл.2; зрб.1; др.3; др.4 действителен цр.3; бл.1; зрб.1; др.2; др.1;
 5. Запас на 1 ха: с клони 318 куб.м/ха, без клони 252 куб. м/ха срл.1; кл.1; чсг.1;
 6. Среден наклон на терена 14 градуса.
 7. Очакван добив от маркираната дървесина 172 лежача маса, куб.м.

дърв. вид категория	цр	бл	зрб	др	др	др	др	др	др	др	др	др	др	др	др	др	др	др	др	др
едра	-	-	-	-	-	-	-	-	-	-	-	-	-	-	-	-	-	-	-	-
средна	-	-	-	-	-	-	-	-	-	-	-	-	-	-	-	-	-	-	-	-
дърва	72	9	3	28	8	19	9	17												

8. Наличие и характеристика на подраства преди сечта (състав, възраст, средна височина, % на покритие)

9. Средно извозно разстояние 1000 м;
 10. Други характеристики на насаждението (токовица, сватбовица, надлесни дървета, сервитути, защитени територии, Natura 2000, защитени видове описани в доклада за гори с висока консервационна стойност, мъртва дървесина, вододайни зони, биологично разнообразие и др.)
Натура 2000: ВЕ ВРМ133, ВЕ ВРМ134, местодобива 9140;
вододайна зона по сч. 11; напоя ВЕ ВКС 1 и ВКС 4;

III. Технологични указания

1. Дървесината в насаждението да се добива при спазване на технологичната схема по т. I
 2. Сечта ще се извършва с (моторен трион, ръчно, машини; кастренето на отсечените стъбла се извършва: в сечище, на временен склад) моторен трион
 3. Извозът от сечицето до временните складове ще се осъществява с с. специални
реш. нова техника
 на (цели стъбла, дълги къси секции, сортименти, чипс и др.; с влачене по терена, изцяло натоварени).....
секции
 4. Проектирани нови горски автомобилни пътища съгласно Наредба 5 за строителството в горските територии без промяна на предназначението им: дължинам. широчинам.
 5. Изграждане и ремонт на временни извозни горски пътища:
 5.1 Тракторни - допустимо разстояние между тяхм (не по-малко от 40 м), дължинам, широчина 4 м.
 5.2 Коларски - разстояние между тях.....м (не по-малко от 40 м), дължинам, широчина м
 6. Просеки за въжени линии: бр.
 допустимо разстояние между просеките м., дължина м., широчина м.
 7. Направа на технологични просекибр.
 допустимо разстояние между тяхм., дължина м., широчина м.
 8. Изграждане на нови временни складове (бр., площ в ха) 3 броя в сечище
складове с площ от 400 кв.м
 9. Мерки за опазване на оставащите на корен дървета, подраства, младиняка и почвата
Извозът ще се осъществява по сечището в календ. и по време
 10. Начини за почистване на сечицето Равномерно разхвърляне на дървесина
 11. Други указания: Строго да се спазват мерките за сечище в дърветата и Закона за горите
 Да се изнасят битовите отпадъци от сечицето извън горските територии на определените за това места.
 12. Всички операции по подготвителните и основните работи да се извършват съгласно изискванията на Правилника за здравословни и безопасни условия на труд в горите и правилата за противопожарна безопасност в горите.

ЗАПОЗНАТ с технологичния план:/попълва се след издаването на разрешителното за сеч/
 Лицето по чл. 108, ал. 2 от ЗГ, на което е издадено разрешително за сеч №

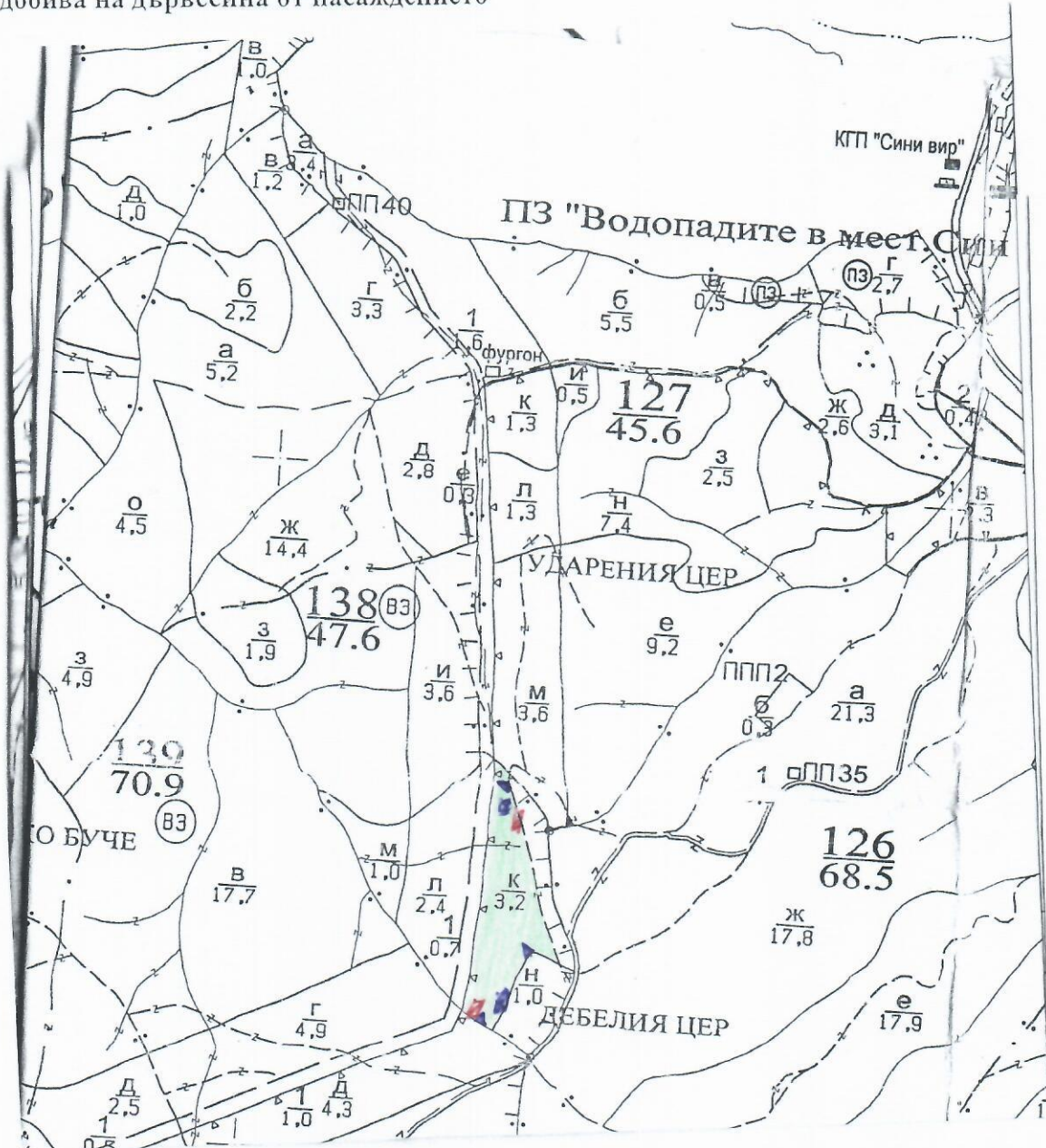
..... /трите имена, подпис, дата -/
 № и дата на удостоверение за упражняване на лесовъдска практика:

Заложено съгласно
ст. 59 от ЗЗЛД

Заложено съгласно
ст. 59 от ЗЗЛД

ТЕХНОЛОГИЧЕН ПЛАН №

За добив на дървесина от отдел..... ¹³⁸подотдел..... "К"
На ТП ДГС/ДЛС..... ^{Муршево} /потътва се само за държавни гори/
Община..... ^{Радомис}; Землище..... ^{Дебеля};
имот с (кадастрален идентификатор/КВС) №....., /потътва се само за недържавни гори/
I. Схема за добива на дървесина от насаждението



Легенда:

- проектирани коларски вр. извозни пътища
- съществуващи извозни пътища
- съществуващ автомобилен път
- технологична просека
- М.с.с.о. за заваряване на гсм
- проектирани тракторни вр. извозни пътища
- временен склад
- трасе на въжена линия
- проектиран автомобилен път
- М.с.с.о. за изх. на отпадък.

На схемата задължително се нанасят контурите на насаждението/имота, съществуващите и проектирани временни горски пътища, технологичните просеки, просеките за въжени линии, извозни пътища, временни складове както и

II. Характеристика на насаждението

1. Вид на сечта Пробирка интензивност 2.0%
 2. Площ на подотдела 3.2 ха Размер на сечището 3.2 ха
 3. Състав по план/програма ЧРБ; БАЧ действителен ЧРЗ, ЧЗБК, Г, ГБ, БА, СРАП, ЛСЛ
 5. Запас на 1 ха: с клони 2.72 куб. м/ха, без клони 2.17 куб. м/ха. МЧЗБ, КЛ
 6. Среден наклон на терена 14° градуса.
 7. Очакван добив от маркираната дървесина 2.14 лежаща маса куб. м.

дърв. вид категория	ЧР	ЧЗБК	Г	БА	СРАП	ЛСЛ	К	дърв. вид категория	ЧР	ЧЗБК	Г	БА	СРАП	ЛСЛ	К	Вършина
едра	-	-	-	-	-	-	-	дребна	2	-	-	-	-	-	-	
средна	2	-	-	-	-	-	-	дърва	99	10	20	15	9	8	38	10

8. Наличие и характеристика на подраста преди сечта (състав, възраст, средна височина, % на покритие)

9. Средно извозно разстояние 100 м;

10. Други характеристики на насаждението (токовища, сватбовища, надлесни дървета, сервитутни, защитени територии, Natura 2000, защитени видове описани в доклада за гори с висока консервационна стойност, мъртва дървесина, вододайни зони, биологично разнообразие и др.)

Natura 2000: ВГ 0000133, ВГ 0002044, местоработата е 91 М0
насаждението попада в ВЗБ, ВКС 1, ВКС 4, ВКС 5

III. Технологични указания

1. Дървесината в насаждението да се добива при спазване на технологичната схема по т. I
 2. Сечта ще се извършва с (моторен трион, ръчно, машини; кастренето на отсечените стъбла се извършва: в сечище, на временен склад) ... Моторен... Т.р.м.ч.

3. Извозът от сечището до временните складове ще се осъществява с СС.С.П.В.С.Т.А.М.З.У.Р.О.К.А.
горска техника
 на (цели стъбла, дълги/къси секции, сортименти, чипс и др.; с влачене по терена, изцяло натоварени).....
с е.к.ч.ч.

4. Проектирани нови горски автомобилни пътища съгласно Наредба 5 за строителството в горските територии без промяна на предназначението им: дължина м. широчина м.

5. Изграждане и ремонт на временни извозни горски пътища:
 5.1 Тракторни – допустимо разстояние между тях м (не по-малко от 40 м), дължина м, широчина 4 м.
 5.2 Коларски - разстояние между тях м (не по-малко от 40 м), дължина м, широчина м

6. Просеки за въжени линии: бр.
 допустимо разстояние между просеките м., дължина м., широчина м.

7. Направа на технологични просеки бр.
 допустимо разстояние между тях м., дължина м., широчина м.

8. Изграждане на нови временни складове (бр., площ в ха) 3 бр. временни
складов с площ от 0.05 ха

9. Мерки за опазване на оставащите на корен дървета, подраста, младиняка и почвата
Извозът ще се осъществи по съществуващите пътища

10. Начини за почистване на сечището равномерна развързана на вършината

11. Други указания Строго да се спазват наредбата за сечище
в картите ч. 3 Г

Да се изнасят битовите отпадъци от сечището извън горските територии на определените за това места.

12. Всички операции по подготвителните и основните работи да се извършват съгласно изискванията на Правилника за здравословни и безопасни условия на труд в горите и правилата за противопожарна безопасност в горите.

ЗАПОЗНАТ с технологичния план: /попълва се след издаването на разрешителното за сеч/
 Лицето по чл. 108, ал. 2 от ЗГ, на което е издадено разрешително за сеч №

/трите имена, подпис, дата - /

№ и дата на удостоверение за упражняване на лесовъдска практика:

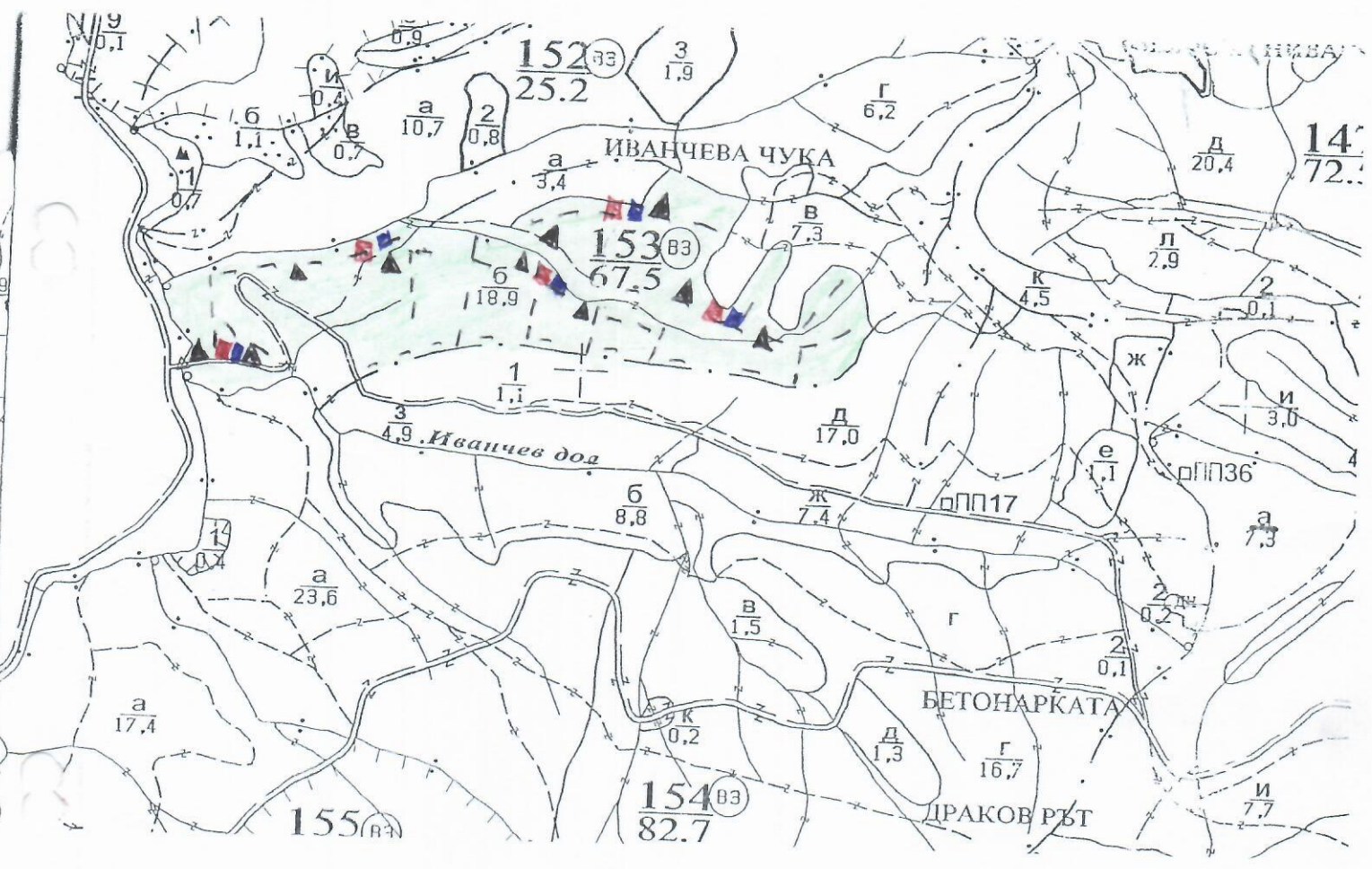
И:
...
/на
да
№
лес

Заличено съгласно
с. 59 от ЗЗЛД

Заличено съгласно
с. 59 от ЗЗЛД

ТЕХНОЛОГИЧЕН ПЛАН №

За добив на дървесина, от отдел 153 подотдел Б
 На ТП ДГС/ДЛС Цочево /потътва се само за държавни гори/
 Община Девалица; Землище с. Аспарихово;
 имот с (кадастрален идентификатор/КВС) № /потътва се само за недържавни гори/
 I. Схема за добива на дървесина от насаждението



Легенда:

- | | | | |
|-----------|---|---------|--|
| ± ± ± ± | проектирани коларски вр. извозни пътища | » » » » | проектирани тракторни вр. извозни пътища |
| - - - - - | съществуващи извозни пътища | ▲ ▲ ▲ | временен склад |
| ===== | съществуващ автомобилен път | xxxxxx | трасе на въжена линия |
| ~~~~~ | технологична просека | ==+==+ | проектиран автомобилен път |
| ■ | място за зарежд. на ГСМ | ■ | място за изкъв. на отпадеци |

На схемата задължително се нанасят контурите на насаждението/имота, съществуващите и проектирани временни горски пътища, технологичните просеки, просеките за въжени линии, извозни пътища, временни складове както и връзката им със съществуващата автомобилна пътна мрежа.

II. Характеристика на насаждението

1. Вид на сечта Прореждане интензивност 15 %
 2. Площ на подотдела 18.9 ха Размер на сечището 18.9 ха интензивност %
 3. Състав по план/програма кр2; бл1; зрб1; гр2 действителен кр2; бл1; зрб1; гр1; избв1;
 5. Запас на 1 ха: с клони 133 куб.м/ха, без клони 139 куб. м/ха. срп1; бл1; мхвд1;
 6. Среден наклон на терена 15 градуса.
 7. Очакван добив от маркираната дървесина 351 лежаща маса, куб.м.

дърв. вид категория	кр	бл	зрб	гр	избв	срп	кл	мхвд	дърв. вид категория	кр	бл	зрб	гр	избв	срп	кл	мхвд	вършина
едра	-	-	-	-	-	-	-	-	дребна	3	1	-	1	-	-	1	-	
средна	54	11	4	19	-	4	8	-	дърва	144	7	22	35	8	5	11	13	

8. Наличие и характеристика на подраства преди сечта (състав, възраст, средна височина, % на покритие)
9. Средно извозно разстояние 150 м?
10. Други характеристики на насаждението (токовища, сватбовища, надлесни дървета, сервитути, защитени територии, Natura 2000, защитени видове описани в доклада за гори с висока конзервационна стойност, мъртва дървесина, водозащитни зони, биологично разнообразие и др.)
Натура 2000 ВВ 0000133 ВВ 0002044 неособобавени 91мд
водозащитна зона по с/и ВКС1, ВКС-4

III. Технологични указания

1. Дървесината в насаждението да се добива при спазване на технологичната схема по т. I
2. Сечта ще се извършва с (моторен трион, ръчно, машини; кастренето на отсечените стъбла се извършва: в сечище, на временен склад) моторен трион
3. Извозът от сечището до временните складове ще се осъществява с св. специални рачни горска техника на (цели стъбла, дълги/къси секции, сортименти, чипс и др.; с влачене по терена, изцяло натоварени) секции
4. Проектирани нови горски автомобилни пътища съгласно Наредба 5 за строителството в горските територии без промяна на предназначението им: дължинам. широчинам.
5. Изграждане и ремонт на временни извозни горски пътища:
 5.1 Тракторни – допустимо разстояние между тяхм (не по-малко от 40 м), дължинам, широчина 4 м.
 5.2 Коларски - разстояние между тяхм (не по-малко от 40 м), дължинам, широчина ... м
6. Просеки за въжени линии: бр.
 допустимо разстояние между просеките м., дължина м., широчина м.
7. Направа на технологични просекибр.
 допустимо разстояние между тяхм., дължинам, широчина м.
8. Изграждане на нови временни складове (бр., площ в ха) 10 дорд - площ - 0.1 ха
9. Мерки за опазване на оставащите на корен дървета, подраства, младияка и почвата извозът ще се извършва по екологични пътища
10. Начини за почистване на сечището равномерно развъртане на вършината
11. Други указания: сечището да се смачка наредбата за сечище
в горите и сечището за горите
- Да се изнасят битовите отпадъци от сечището извън горските територии на определените за това места.
12. Всички операции по подготвителните и основните работи да се извършват съгласно изискванията на Правилника за здравословни и безопасни условия на труд в горите и правилата за противопожарна безопасност в горите.

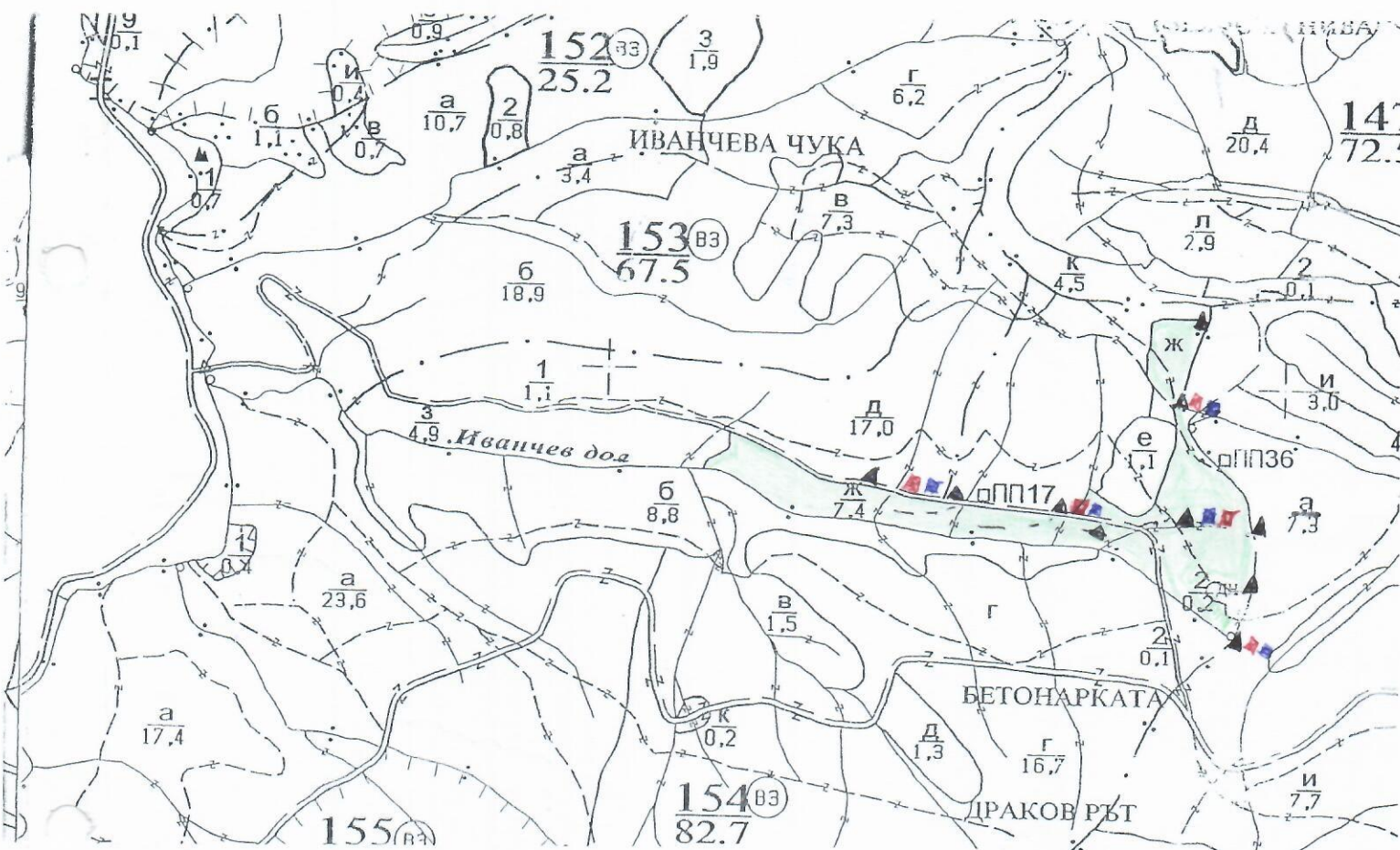
ЗАПОЗНАТ с технологичния план:/попълва се след издаването на разрешителното за сеч/
 Лицето по чл. 108, ал. 2 от ЗГ, на което е издадено разрешително за сеч №
 /трите имена, подпис, дата - /
 № и дата на удостоверение за упражняване на лесоходска практика:

Заличено съгласно
чл. 59 от ЗЗЛД

Заличено съгласно
чл. 59 от ЗЗЛД

ТЕХНОЛОГИЧЕН ПЛАН №

За добив на дървесина от отдел 153 подотдел Ж*
На ТП ДГС/ДЛС Кочево /потъква се само за държавни гори/
Община Дзаванол; Землище с. Аспарухово;
имот с (кадастрален идентификатор/КВС) № /потъква се само за недържавни гори/
I. Схема за добива на дървесина от насаждението



Легенда:

± ± ± ± проектирани коларски вр. извозни пътища

--- съществуващи извозни пътища

==== съществуващ автомобилен път

~~~~~ технологична просека

■ място за зареждане ГСМ

»»»» проектирани тракторни вр. извозни пътища

▲▲▲ временен склад

xxxxxx трасе на въжена линия

==+== проектиран автомобилен път

■ място за изхв. на отпадъци

На схемата задължително се нанасят контурите на насаждението/имота, съществуващите и проектирани временни горски пътища, технологичните просеки, просеките за въжени линии, извозни пътища, временни складове както и връзката им със съществуващата автомобилна пътна мрежа.

## II. Характеристика на насаждението

1. Вид на сечта ..... *Гробирука* ..... ИНТЕНЗИВНОСТ *15* %  
 2. Вид сеч ..... / ИНТЕНЗИВНОСТ ..... %  
 3. Площ на подотдела *7.4* ха Размер на сечището *7.4* ха  
 4. Състав по план/програма *БЛ 2; ЦР 2; ЗР 2; ГР 2; ДР 2; Действителен* / *БЛ 1; ЦР 2; ЗР 1; ГР 1; ДР 1; Действителен*  
 5. Запас на 1 ха: с клонови *19.5* куб. м/ха, без клонови *15.3* куб. м/ха.  
 6. Среден наклон на терена *11* градуса.  
 7. Очакван добив от маркираната дървесина ..... *1.50* ..... лежаща маса, куб. м.

| дърв. вид категория | БЛ | ЦР | ЗР | ГР | ДР | ДРВ. вид категория | БЛ | ЦР | ЗР | ГР | ДР | ВЪР-ШИНА |
|---------------------|----|----|----|----|----|--------------------|----|----|----|----|----|----------|
| едра                | -  | -  | -  | -  | -  | дребна             | -  | 1  | -  | 1  | -  | -        |
| средна              | 2  | 11 | 2  | 4  | -  | дърва              | 4  | 53 | 5  | 16 | 2  | 7        |

8. Наличие и характеристика на подраства преди сечта (състав, възраст, средна височина, % на покритие) .....

9. Средно извозно разстояние *100 м*

10. Други характеристики на насаждението (токовица, сватбовица, надлесни дървета, сервитути, защитени територии; Natura 2000; защитени видове описани в доклада за гори с висока консервационна стойност, мъртва дървесина, водопадна зона, биологично разнообразие и др.)  
*Natura 2000: BG 0000133; BG 0002044; Водопадна зона; МРС 11*  
*Защитена зона местобитание*

## III. Технологични указания

1. Дървесината в насаждението да се добива при спазване на технологичната схема по т. I  
 2. Сечта ще се извършва с (моторен трион, ръчно, машини; кастренето на отсечените стъбла се извършва: в сечище, на временен склад) ..... *моторен трион* .....

3. Извозът от сечището до временните складове ще се осъществява с ..... *спец. машини* .....  
*дого* / *Горска техника* .....  
 на (цели стъбла, дълги къси секции, сортименти, чипс и др.; с влачене по терена, изцяло натоварени) .....  
*Секции* .....

4. Проектирани нови горски автомобилни пътища съгласно Наредба 5 за строителството в горските територии без промяна на предназначението им: дължина ..... м. ширина ..... м.

5. Изграждане и ремонт на временни извозни горски пътища:  
 5.1 Тракторни – допустимо разстояние между тях ..... м (не по-малко от 40 м), дължина ..... м, ширина 4 м.  
 5.2 Коларски – разстояние между тях ..... м (не по-малко от 40 м), дължина ..... м, ширина ..... м

6. Просеки за въжени линии: ..... бр.  
 допустимо разстояние между просеките ..... м., дължина ..... м., ширина ..... м.

7. Направа на технологични просеки ..... бр.  
 допустимо разстояние между тях ..... м., дължина ..... м, ширина ..... м.

8. Изграждане на нови временни складове (бр., площ в ха) *10 броя* - *0.1 ха площ*

9. Мерки за опазване на оставащите на корен дървета, подраства, младияка и почвата  
*Извозът ще се извърши по съществуващи пътища*

10. Начини за почистване на сечището  
*равномерно разстояние между клоновете*

11. Други указания: *сб. рично да се спазват хоредоните за сечите в горите и Закоза за горите*

Да се изнасят битовите отпадъци от сечището извън горските територии на определените за това места.  
 12. Всички операции по подготвителните и основните работи да се извършват съгласно изискванията на Правилника за здравословни и безопасни условия на труд в горите и правилата за противопожарна безопасност в горите.

ЗАПОЗНАТ с технологичния план: ..... /попълва се след издаването на разрешителното за сеч/  
 Лицето по чл. 108, ал. 2 от ЗГ, на което е издадено разрешително за сеч № .....

..... /трите имена, подпис, дата - /  
 № и дата на удостоверението за упражняване на лесоовдска практика: .....



Замислено съгласно  
чл. 59 от ЗЗЛД

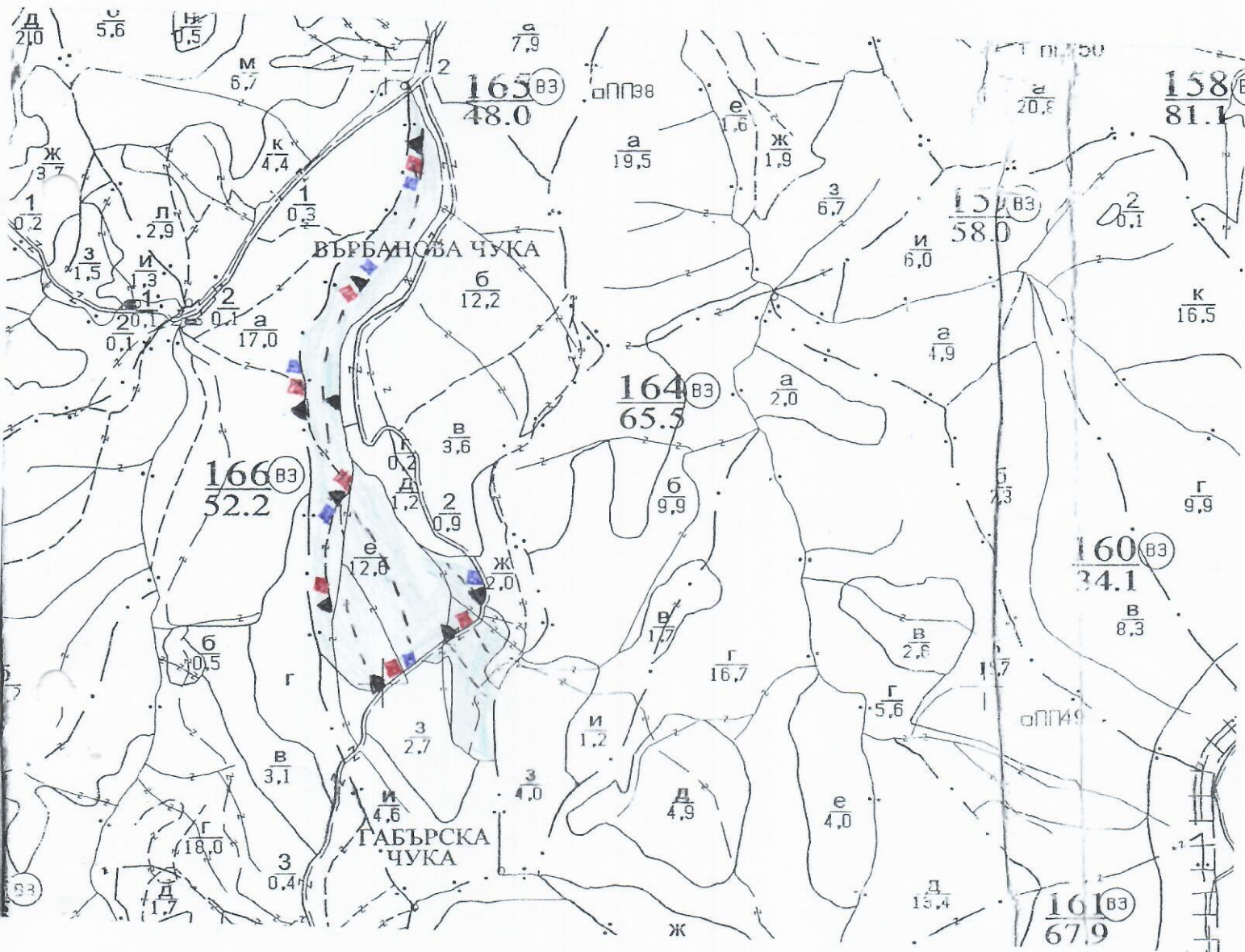
Замислено съгласно  
чл. 59 от ЗЗЛД

на

### ТЕХНОЛОГИЧЕН ПЛАН № ....

За добив на дървесина от отдел..... 165 .....подотдел..... Е.....  
 На ТП ДГС/ДЛС..... Кожлево ...../потътва се само за държавни гори/  
 Община..... Димитров .....; Землище..... Асена рудозем .....  
 имот с (кадастрален идентификатор/КВС) №....., /потътва се само за недържавни гори/

### I. Схема за добива на дървесина от насаждението



#### Легенда:

± ± ± ± проектирани коларски вр. извозни пътища

----- съществуващи извозни пътища

===== съществуващ автомобилен път

~~~~~ технологична просека

■ място за зареж. на ГЕМ

»»»» проектирани тракторни вр. извозни пътища

▲▲▲▲ временен склад

xxxxxx трасе на въжена линия

==== проектиран автомобилен път

■ място за съб. на отпадоци

На схемата задължително се нанасят контурите на насаждението/имота, съществуващите и проектирани временни горски пътища, технологичните просеки, просеките за въжени линии, извозни пътища, временни складове както и връзката им със съществуващата автомобилна пътна мрежа.

II. Характеристика на насаждението

1. Вид на сечта Еробирика ИНТЕНЗИВНОСТ 15 %
 2. Площ на подотдела 11.6 ха Размер на сечицето 11.6 ха
 3. Състав по план/програма 3984; срм3; бал; мюд; гдр2, действителен 3984; бал; мюд; гдр2
 5. Запас на 1 ха: с клони 160 куб.м/ха, без клони 160 куб. м/ха. срм3; клк; мюд;
 6. Среден наклон на терена 18 градуса.
 7. Очакван добив от маркираната дървесина 3.19 лежача маса, куб.м.

| дърв. вид категория | 398 | 81 | 49 | 95 | 50 | 30 | 3 | 1 | дърв. вид категория | 398 | 81 | 49 | 95 | 50 | 30 | 3 | 1 | дърв. вид категория |
|---------------------|-----|----|----|----|----|----|---|---|---------------------|-----|----|----|----|----|----|----|----|---------------------|
| едра | - | - | - | - | - | 2 | - | - | дребна | 1 | - | - | - | 42 | - | - | - | вър- |
| средна | 7 | 2 | 4 | - | 15 | 30 | 3 | - | дърва | 16 | 5 | 22 | 5 | 92 | 29 | 25 | 44 | шина |

8. Наличие и характеристика на подраста преди сечта (състав, възраст, средна височина, % на покритие)

9. Средно извозно разстояние 150 м
 10. Други характеристики на насаждението (токовица, сватбовица, надлесни дървета, сервитути, защитени територии, Natura 2000, защитени видове описани в доклада за гори с висока консервационна стойност, мъртва дървесина, вододайни зони, биологично разнообразие и др.)
Натура 2000 В С 0000133; В С 0000204; местодобитък 9.1 С.0
вододайни зони ПДРС III; ВКС-1; ВКС-4

III. Технологични указания

1. Дървесината в насаждението да се добива при спазване на технологичната схема по т. I
 2. Сечта ще се извършва с (моторен трион, ръчно, машини; кастренето на отсечените стъбла се извършва: в сечище, на временен склад) моторен трион
 3. Извозът от сечицето до временните складове ще се осъществява св.с. специализи-
рано горска техника
 на (цели стъбла, дълги/къси секции, сортименти, чипс и др.; с влачене по терена, изцяло натоварени) секции
 4. Проектирани нови горски автомобилни пътища съгласно Наредба 5 за строителството в горските територии без промяна на предназначението им: дължинам. широчинам.
 5. Изграждане и ремонт на временни извозни горски пътища:
 5.1 Тракторни - допустимо разстояние между тяхм (не по-малко от 40 м), дължинам, широчина 4 м.
 5.2 Коларски - разстояние между тяхм (не по-малко от 40 м), дължинам, широчина м
 6. Просеки за въжени линии: бр.
 допустимо разстояние между просеките м., дължина м., широчина м.
 7. Направа на технологични просекибр.
 допустимо разстояние между тяхм., дължинам., широчина м.
 8. Изграждане на нови временни складове (бр., площ в ха) 9 бр.р - площ - 0.10 ха
 9. Мерки за опазване на оставащите на корен дървета, подраста, младияка и почвата извозът ще се извърши по съществуващи пътища
 10. Начини за почистване на сечицето равномерно разчистване на варшиката
 11. Други указания: стриято да се спазват наредбата за сечище
в горите и законите за горите
 Да се изнасят битовите отпадъци от сечицето извън горските територии на определените за това места.
 12. Всички операции по подготвителните и основните работи да се извършват съгласно изискванията на Правилника за здравословни и безопасни условия на труд в горите и правилата за противопожарна безопасност в горите.

ЗАПОЗНАТ с технологичния план:/попълва се след издаването на разрешителното за сеч/
 Лицето по чл. 108, ал. 2 от ЗГ, на което е издадено разрешително за сеч №

/трите имена, подпис, дата - /
 № и дата на удостоверение за упражняване на лесоходска практика:

Съгласно
чл. 59 от ЗЗЛД

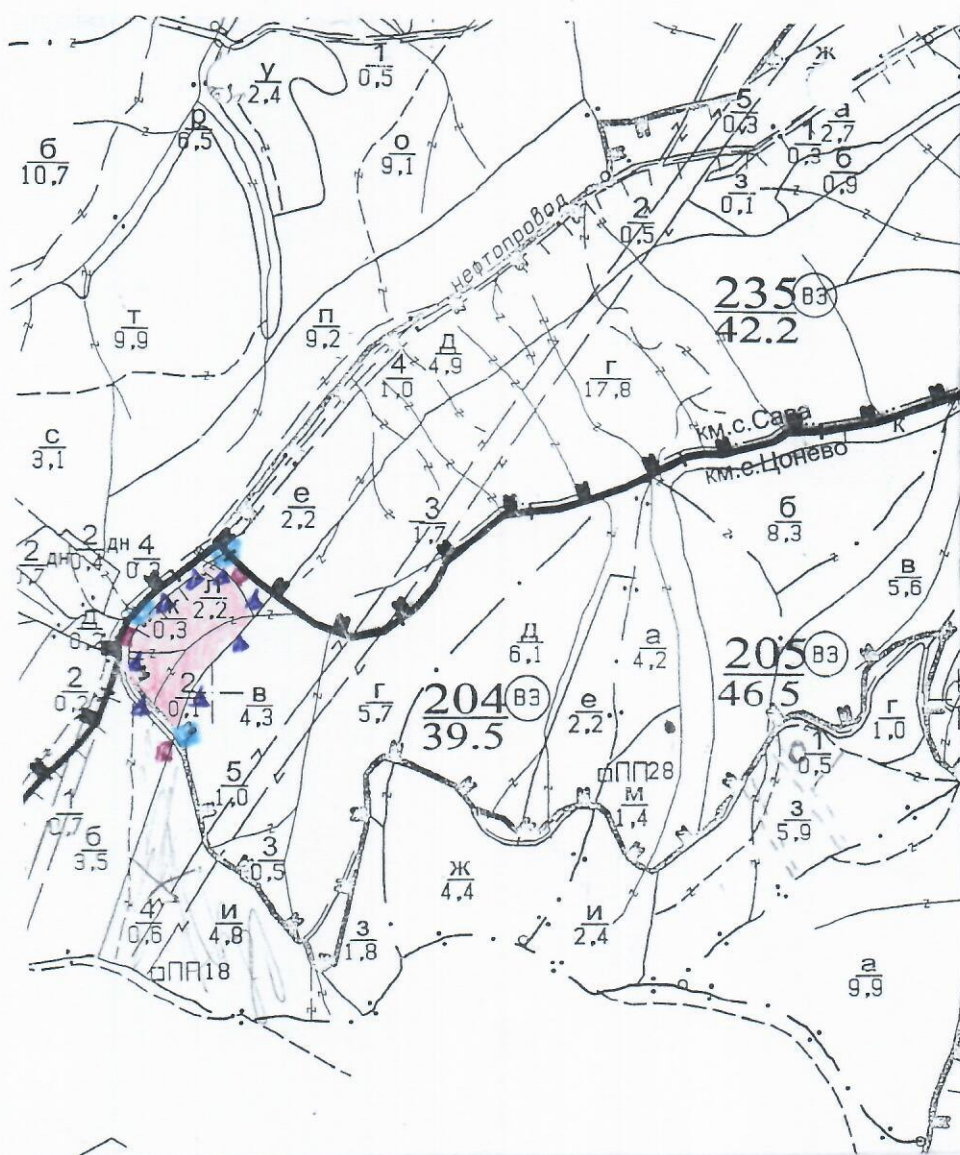
Заличено съгласно
чл. 59 от ЗЗЛД

О.
И.
ИМ
Д.
№
Л.

тор

ТЕХНОЛОГИЧЕН ПЛАН №

За добив на дървесина от отдел. 204 подотдел. 1
На ТП ДГС/ДЛС с. Цонево
Община гр. Валковци; Землище с. Цонево
имот с (кадастрален идентификатор/КВС) №
I. Схема за добив на дървесина от насаждението



Легенда:

- | | |
|---|--|
| проектирани коларски вр. извозни пътища | проектирани тракторни вр. извозни пътища |
| съществуващи извозни пътища | временен склад |
| съществуващ автомобилен път | трасе на въжена линия |
| технологична просека | проектиран автомобилен път |
| Място за зареждане на ГЕМ | Място за изхвърляне на отпадък |

На схемата задължително се нанасят контурите на насаждението/имота, съществуващите и проектирани временни горски пътища, технологичните просеки, просеките за въжени линии, извозни пътища, временни складове както и връзката им със съществуващата автомобилна пътна мрежа.

1. Характеристика на насаждението

1. Вид на сечта *мост-котловина* / интензивност *25%*
 2. Площ на подотдела *2,2* ха Размер на сечището *2,2* ха
 3. Състав по план/програма *385 8 гор 1 др 1*, действителен *385 7 гор 1 др 1 мост 1*
 5. Запас на 1 ха: с клонон *118* куб.м/ха, без клонон *111* куб. м/ха.
 6. Среден наклон на терена *12* градуса.
 7. Очакван добив от маркираната дървесина *56* лежаща маса, куб.м.

| дърв. вид категория | 385 | гор | др | мост | дърв. вид категория | 385 | гор | др | мост | | |
|---------------------|-----|-----|----|------|---------------------|-----|-----|----|------|--|---------|
| едра | - | - | - | - | дребна | 2 | - | - | - | | вършина |
| средна | 1 | - | - | - | дърва | 44 | 1 | 7 | 1 | | |

8. Наличие и характеристика на подраства преди сечта (състав, възраст, средна височина, % на покритие) *385 8 др 1 др 1 мост-счм възр-50г мост-0,4*
вис-8,2м др-5,5:5:5
 9. Средно извозно разстояние *80м*;
 10. Други характеристики на насаждението (токовища, сватбовища, надлесни дървета, сервитути, защитени територии, Natura 2000, защитени видове описани в доклада за гори с висока консервационна стойност, мъртва дървесина, вододайни зони, биологично разнообразие и др.)

Natura 2000 BG0002044, Критична зона "Вододайни зони мост", защитени видове, ВКС 1, ВКС 4

III. Технологични указания

1. Дървесината в насаждението да се добива при спазване на технологичната схема по т. I
 2. Сечта ще се извършва с (моторен трион, ръчно, машини; кастренето на отсечените стъбла се извършва: в сечище, на временен склад) *моторен трион*
 3. Извозът от сечището до временните складове ще се осъществява с *сеч. техника*
3-4 извоза на дървесина
 на (цели стъбла, дълги/къси секции, сортименти, чипс и др.; с влачене по терена, изцяло натоварени)..... *секции*
 4. Проектирани нови горски автомобилни пътища съгласно Наредба 5 за строителството в горските територии без промяна на предназначението им: дължинам. ширинам.
 5. Изграждане и ремонт на временни извозни горски пътища:
 5.1 Тракторни – допустимо разстояние между тяхм (не по-малко от 40 м), дължинам, ширина 4 м.
 5.2 Коларски - разстояние между тях.....м (не по-малко от 40 м), дължинам, ширина ... м
 6. Просеки за въжени линии: бр.
 допустимо разстояние между просеките м., дължина м., ширина м.
 7. Направа на технологични просекибр.
 допустимо разстояние между тяхм., дължинам, ширина м.
 8. Изграждане на нови временни складове (бр., площ в ха) *8 броя временни складове с площ от 0,05 ха*
 9. Мерки за опазване на оставащите на корен дървета, подраства, младияка и почвата *Извозът ще се извърши по стачествану на място*
 10. Начини за почистване на сечището *разхвърляне на боршната в уличата*
 11. Други указания: *сортиментно съставление по Наредбата за сечта в горите ч 3Г*
 Да се изнасят битовите отпадъци от сечището извън горските територии на определените за това места.
 12. Всички операции по подготвителните и основните работи да се извършват съгласно изискванията на Правилника за здравословни и безопасни условия на труд в горите и правилата за противопожарна безопасност в горите.

ЗАПОЗНАТ с технологичния план:/попълва се след издаването на разрешителното за сеч/
 Лицето по чл. 108, ал. 2 от ЗГ, на което е издадено разрешително за сеч №

..... / трите имена, подпис, дата ~/
 № и дата на удостоверение за упражняване на лесовъдска практика:

Замечено съгласно
чл. 59 от ЗЗПА

Замечено съгласно
чл. 59 от ЗЗПА

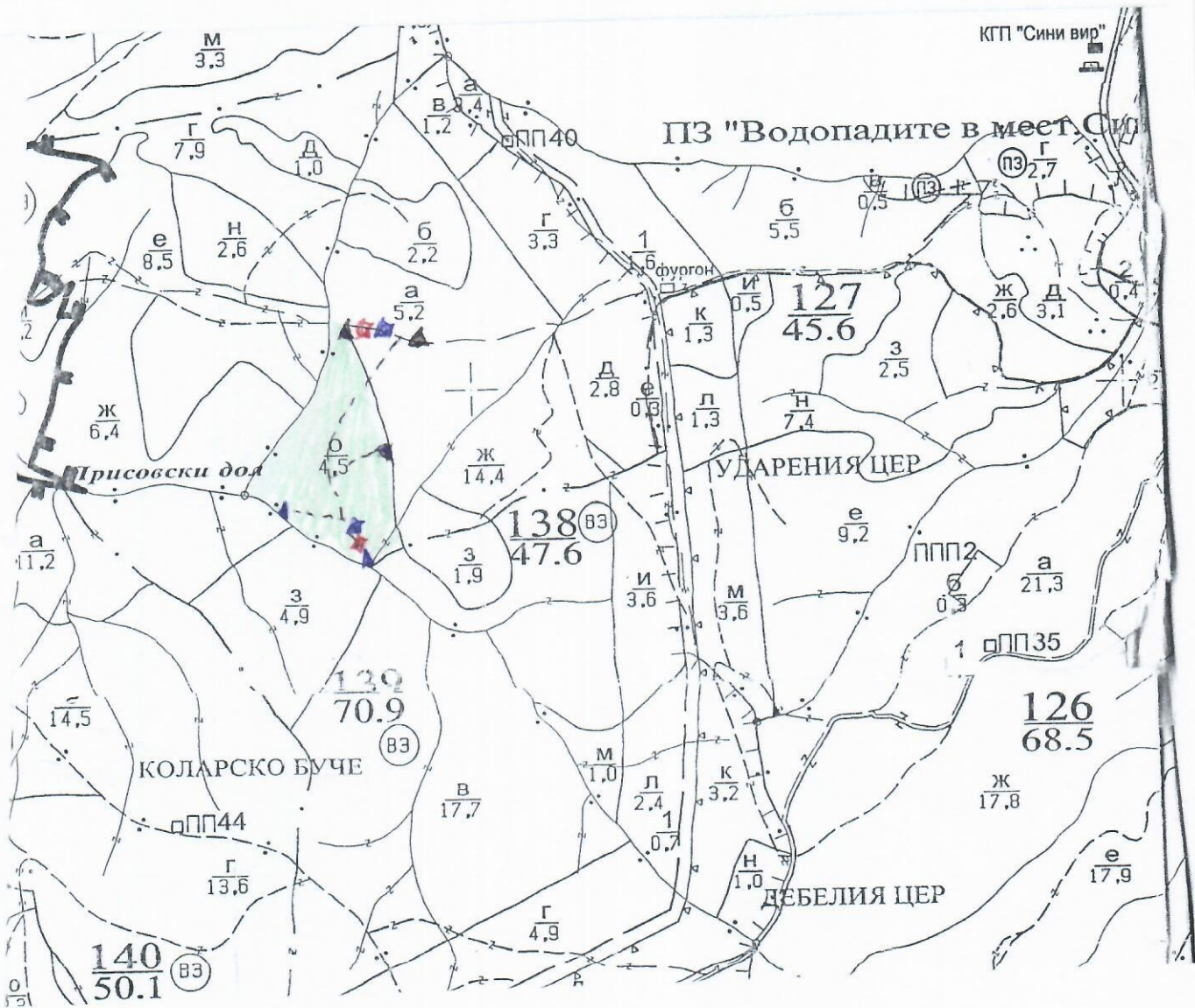
НСГ

е на
2.

11.

ТЕХНОЛОГИЧЕН ПЛАН №

За добив на дървесина от отдел..... 138подотдел..... 0
 На ТП ДГС/ДЛС..... Цацарево/потътва се само за държавни гори/
 Община..... Девелица; Землище..... Девелица;
 имот с (кадастрален идентификатор/КВС) №....., /потътва се само за недържавни гори/
 I. Схема за добива на дървесина от насаждението



Легенда:

- | | | | |
|---------|---|---------|--|
| ± ± ± ± | проектирани коларски вр. извозни пътища | » » » » | проектирани тракторни вр. извозни пътища |
| ----- | съществуващи извозни пътища | ▲ ▲ ▲ | временен склад |
| ===== | съществуващ автомобилен път | XXXXXX | трасе на въжена линия |
| ~~~~~ | технологична просека | +++++ | проектиран автомобилен път |
| | място за зарежд. на ГСМ | | място за изхв. на отпадъци |

На схемата задължително се нанасят контурите на насаждението/имота, съществуващите и проектирани временни горски пътища, технологичните просеки, просеките за въжени линии, извозни пътища, временни складове както и връзката им със съществуващата автомобилна пътна мрежа.

II. Характеристика на насажденното

1. Вид на сечта Гробирука ИНТЕНЗИВНОСТ 20 %
 2. Площ на подотдела 4.5 ха Размер на сечището 4.5 ха
 3. Състав по план/програма БЛ 1; ЗРБ 1; ЗР 1; КЛ 1; МШ 1; СРП 1; действителен БЛ 1; ЗРБ 1; ЗР 1; КЛ 1; СРП 1;
 5. Запас на 1 ха: с клони 287 куб.м/ха, без клони 225 куб. м/ха. КЛ 1; МШ 1;
 6. Среден наклон на терена 16 градуса.
 7. Очакван добив от маркираната дървесина 261 лежача маса, куб.м.

| дърв. вид категория | БЛ | ЗРБ | ЗР | ЗРБ | КЛ | МШ | дърв. вид категория | БЛ | ЗРБ | ЗР | ЗРБ | КЛ | МШ | ВЪР- | ШИНА |
|---------------------|----|-----|----|-----|----|----|---------------------|----|-----|-----|-----|----|------|------|------|
| едра | - | - | - | - | - | - | дребна | - | - | 4 | - | - | - | | |
| средна | 4 | 5 | 27 | 61 | - | 6 | дърва | 7 | 11 | 118 | 27 | 14 | 1029 | | |

8. Наличие и характеристика на подраства преди сечта (състав, възраст, средна височина, % на покритие)

9. Средно извозно разстояние 150 м.
 10. Други характеристики на насаждението (токовица, сватбовица, надлесни дървета, сервитути, защитени територии, Natura 2000, защитени видове описани в доклада за гори с висока консервационна стойност, мъртва дървесина, екологични зони, биологично разнообразие и др.)
Натура 2000 - В.В. 000133, В.В. 000144, местодобивание 91100;
Козараска зона подс III; попада във ВКС I и ВКС II;

III. Технологични указания

1. Дървесината в насаждението да се добива при спазване на технологичната схема по т. I
 2. Сечта ще се извършва с (моторен трион, ръчно, машини; кастренето на отсечените стъбла се извършва: в сечище, на временен склад) моторен трион

3. Извозът от сечището до временните складове ще се осъществява със специални ракъ гореща техника на (цели стъбла, дълги/къси секции, сортименти, чипс и др.; с влачене по терена, изцяло натоварени).....
къси секции

4. Проектирани нови горски автомобилни пътища съгласно Наредба 5 за строителството в горските територии без промяна на предназначението им: дължина м. ширина м.

5. Изграждане и ремонт на временни извозни горски пътища:
 5.1 Тракторни - допустимо разстояние между тях м (не по-малко от 40 м), дължина м, ширина 4 м.
 5.2 Коларски - разстояние между тях м (не по-малко от 40 м), дължина м, ширина м

6. Просеки за въжени линии: бр.
 допустимо разстояние между просеките м., дължина м., ширина м.

7. Направа на технологични просеки бр.
 допустимо разстояние между тях м., дължина м., ширина м.

8. Изграждане на нови временни складове (бр., площ в ха) 5 броя временни

9. Мерки за опазване на оставащите на корен дървета, подраства, младиняка и почвата
Извозът ще се осъществява по съществуващия път
 10. Начини за почистване на сечището равномерна разкълъпване на връшката
 11. Други указания: сечище с бързи спазват извоза за
сечище с бързи спазват извоза за

12. Всички операции по подготвителните и основните работи да се извършват съгласно изискванията на Правилника за здравословни и безопасни условия на труд в горите и правилата за противопожарна безопасност в горите.

ЗАПОЗНАТ с технологичния план: /попълва се след издаването на разрешителното за сеч/
 Лицето по чл. 108, ал. 2 от ЗГ, на което е издадено разрешително за сеч №

..... /трите имена, подпис, дата - /
 № и дата на удостоверение за упражняване на лесовъдска практика: