

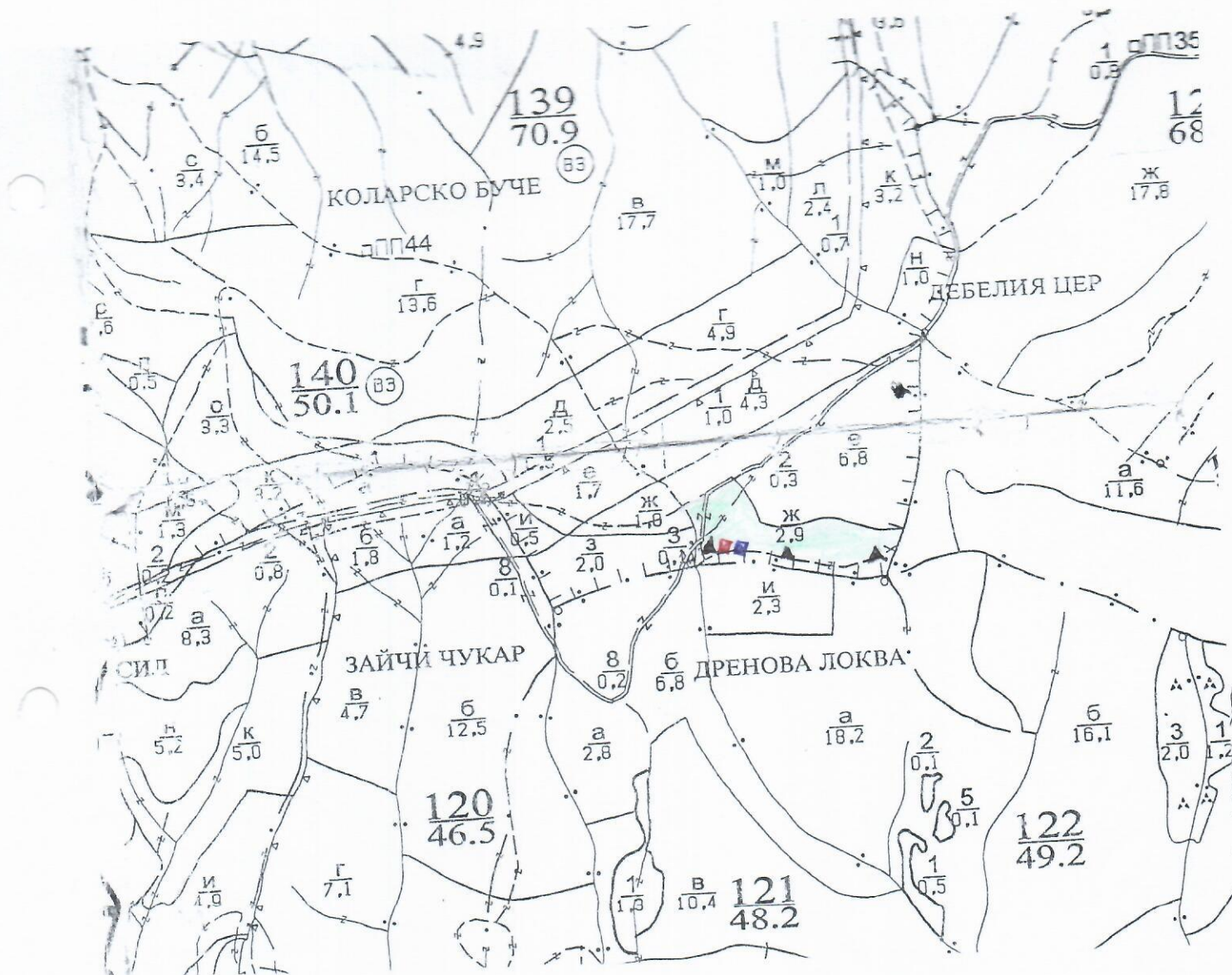
Заличено съгласно
ст. 59 от ЗЗЛД

Заличено съгласно
ст. 59 от ЗЗЛД

ТЕХНОЛОГИЧЕН ПЛАН №

За добив на дървесина от отдел 139 подотдел Ж
На ТП ДГС/ДДС Цокево /потъква се само за държавни гори/
Община Добрич; Землище Дебелец;
имот с (кадастрален идентификатор/КВС) №....., /потъква се само за недържавни гори/

I. Схема за добива на дървесина от насаждението



Легенда:

±±±± проектирани коларски вр. извозни пътища

----- съществуващи извозни пътища

===== съществуващ автомобилен път

~~~~~ технологична просека

■ място за зарежу. и ГСМ

»»»» проектирани тракторни вр. извозни пътища

▲▲▲▲ временен склад

xxxxxx трасе на въжена линия

==== проектиран автомобилен път

■ място за изхв. на отпадъци

На схемата задължително се нанасят контурите на насаждението/имота, съществуващите и проектирани временни горски пътища, технологичните просеки, просеките за въжени линии, извозни пътища, временни складове както и

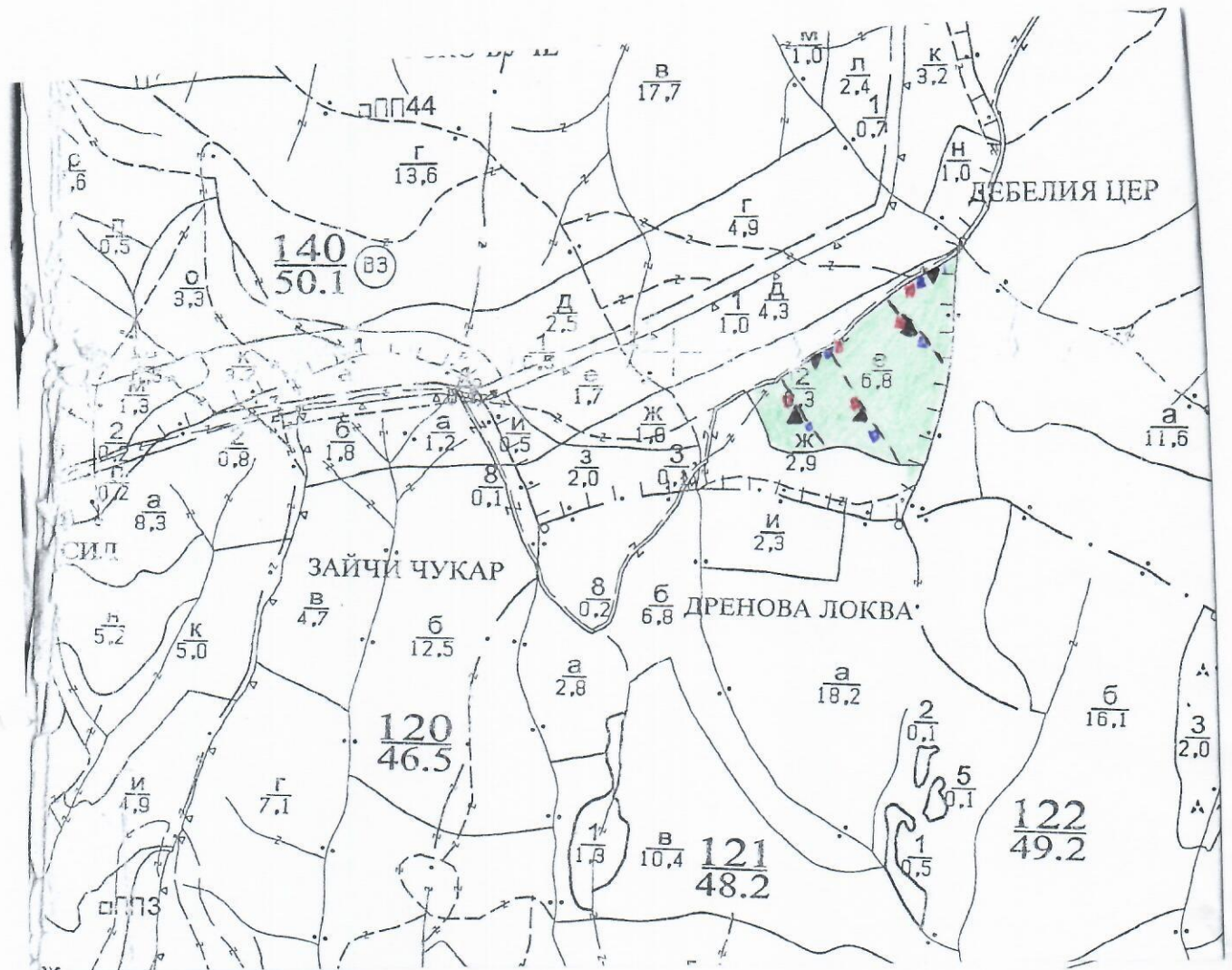


Замислено съгласно  
чл. 59 от ЗЗЛД

Замислено съгласно  
чл. 59 от ЗЗЛД

### ТЕХНОЛОГИЧЕН ПЛАН № ....

За добив на дървесина от отдел..... 139 ..... подотдел..... Е  
 На ТП ДГС/ДЛС..... Мачево ..... /потъква се само за държавни гори/  
 Община..... Делгачева .....; Землище..... Дебелец .....;  
 имот с (кадастрален идентификатор/КВС) №....., /потъква се само за недържавни гори/  
 I. Схема за добива на дървесина от насаждението



**Легенда:**

- |       |                                         |        |                                          |
|-------|-----------------------------------------|--------|------------------------------------------|
| ====  | проектирани коларски вр. извозни пътища | »»»»   | проектирани тракторни вр. извозни пътища |
| ----- | съществуващи извозни пътища             | ▲▲▲    | временен склад                           |
| ===== | съществуващ автомобилен път             | XXXXXX | трасе на въжена линия                    |
| ~~~~~ | технологична просека                    | ==+==  | проектиран автомобилен път               |
| ■     | място за зареждане на ГСМ               | ■      | място за отпад                           |

На схемата задължително се нанасят контурите на насаждението/имота, съществуващите и проектирани временни горски пътища, технологичните просеки, просеките за въжени линии, извозни пътища, временни складове както и

## II. Характеристика на насаждението

1. Вид на сечта ..... Продирка ..... ИНТЕНЗИВНОСТ 15 %  
 2. Площ на подотдела ..... 6.8 ха Размер на сечището ..... 6.8 ха  
 3. Състав по план/програма ..... ГБР: 0.82; БУК: 1.18; ЛПА: 1.00; ЯСЕН: 1.00; КА: 1.00 действителен ГБР: 1.00; БУК: 1.00; ЛПА: 1.00; ЯСЕН: 1.00; КА: 1.00  
 5. Запас на 1 ха: с клони ..... 3.17 куб.м/ха, без клони 2.77 куб. м/ха.  
 6. Среден наклон на терена ..... 12 градуса.  
 7. Очакван добив от маркираната дървесина ..... 294 лежача маса, куб.м.

| дърв. вид категория | ГБР | БУК | ЛПА | ЯСЕН | КА | МН | дърв. вид категория | ГБР | БУК | ЛПА | ЯСЕН | КА | МН | ВЪР-ШИНА |
|---------------------|-----|-----|-----|------|----|----|---------------------|-----|-----|-----|------|----|----|----------|
| едра                | -   | -   | 1   | -    | -  | -  | дребна              | 2   | 1   | 1   | -    | -  | 2  |          |
| средна              | 35  | 11  | 8   | -    | 8  | 26 | дърва               | 53  | 58  | 45  | 3    | 12 | 28 |          |

8. Наличие и характеристика на подраства преди сечта (състав, възраст, средна височина, % на покритие) .....
9. Средно извозно разстояние 100 м;
10. Други характеристики на насаждението (токовица, сватбовица, надлесни дървета, сервитути, защитени територии, Natura 2000, защитени видове описани в доклада за гори с висока консервационна стойност, мъртва дървесина, водопадини зони, биологично разнообразие и др.)  
Натура 2000 BG00001371 BG002044 местообитание 9160  
показва във ВКС1

## III. Технологични указания

1. Дървесината в насаждението да се добива при спазване на технологичната схема по т. I
2. Сечта ще се извършва с (моторен трион, ръчно, машини; кастренето на отсечените стъбла се извършва: в сечище, на временен склад) ..... Моторен Трион .....
3. Извозът от сечището до временните складове ще се осъществява със специализирана горска техника .....
- на (цели стъбла, дълги/къси секции, сортименти, чипс и др.; с влачене по терена, изцяло натоварени).....  
секции
4. Проектирани нови горски автомобилни пътища съгласно Наредба 5 за строителството в горските територии без промяна на предназначението им: дължина ..... м. широчина ..... м.
5. Изграждане и ремонт на временни извозни горски пътища:  
 5.1 Тракторни - допустимо разстояние между тях ..... м (не по-малко от 40 м), дължина ..... м, широчина 4 м.  
 5.2 Коларски - разстояние между тях ..... м (не по-малко от 40 м), дължина ..... м, широчина ..... м
6. Просеки за въжени линии: ..... бр.  
 допустимо разстояние между просеките ..... м., дължина ..... м., широчина ..... м.
7. Направа на технологични просеки ..... бр.  
 допустимо разстояние между тях ..... м., дължина ..... м., широчина ..... м.
8. Изграждане на нови временни складове (бр., площ в ха) 5 бр. временни складове .....
9. Мерки за опазване на оставащите на корен дървета, подраства, младиняка и почвата  
Извозът ще се извършва по съществуващи пътища
10. Начини за почистване на сечището равномерно разхвърляне на сечищата
11. Други указания: Стриктно да се спазват законите за сечищата в горите и закона за горите .....
- Да се изнасят битовите отпадъци от сечището извън горските територии на определените за това места.
12. Всички операции по подготвителните и основните работи да се извършват съгласно изискванията на Правилника за здравословни и безопасни условия на труд в горите и правилата за противопожарна безопасност в горите.

ЗАПОЗНАТ с технологичния план: ..... /попълва се след издаването на разрешителното за сеч/  
 Лицето по чл. 108, ал. 2 от ЗГ, на което е издадено разрешително за сеч № .....

..... /трите имена, подпис, дата - /

№ и дата на удостоверение за упражняване на лесовъдска практика: .....



#### А. Характеристика на насаждението

1. Вид на сечта ..... *шот-шотав* ..... / интензивност *30* %  
 Втори вид сеч ..... / интензивност ..... %  
 2. Площ на подотдела ..... *1.4* ха Размер на сечището ..... *1.4* ха  
 3. Състав по план/програма. *0.3 ур 3 гор 2 мшр 2*, действителен *0.3 ур 3 гор 2 мшр 2*  
 5. Запас на 1 ха: с клони ..... *100* куб.м/ха, без клони ..... *103* куб. м/ха.  
 6. Среден наклон на терена ..... *16* градуса.  
 7. Очакван добив от маркираната дървесина ..... *32* ..... лежаща маса, куб.м.

| дърв. вид категория | 0Л | ур | гор | мшр | дърв. вид категория | 0Л | ур | гор | мшр | вършина |
|---------------------|----|----|-----|-----|---------------------|----|----|-----|-----|---------|
| едра                | 1  | -  | -   | -   | дребна              | -  | -  | -   | -   |         |
| средна              | -  | -  | -   | -   | дърва               | 11 | 2  | 9   | 9   |         |

8. Наличие и характеристика на подраства преди сечта (състав, възраст, средна височина, % на покритие) ..... *0.1 п 6 гор 4 сел 60гр-5гор 0.4 вис-0.3м; 0.8м*  
*0.1 п 5 гор 4*  
 9. Средно извозно разстояние ..... *50 м*;  
 10. Други характеристики на насаждението (токовища, сватбовища, надлесни дървета, сервитути, защитени територии, Натура 2000, защитени видове описани в доклада за гори с висока консервационна стойност, мъртва дървесина, вододайни зони, биологично разнообразие и др.) *Натура 2000 В60001044*  
*и защитена зона*

#### III. Технологични указания

1. Дървесината в насаждението да се добива при спазване на технологичната схема по т. I  
 2. Сечта ще се извършва с (моторен трион, ръчно, машини; кастренето на отсечените стъбла се извършва: в сечище, на временен склад) ..... *моторен трион*  
 3. Извозът от сечището до временните складове ще се осъществява с ..... *селу. техника*  
*3.2 извоз на дървесина*  
 на (цели стъбла, дълги/къси секции, сортименти, чипс и др.; с влачене по терена, изцяло натоварени).....  
*селути*  
 4. Проектирани нови горски автомобилни пътища съгласно Наредба 5 за строителството в горските територии без промяна на предназначението им: дължина ..... м. широчина ..... м.  
 5. Изграждане и ремонт на временни извозни горски пътища:  
 5.1 Тракторни – допустимо разстояние между тях ..... м (не по-малко от 40 м), дължина ..... м, широчина 4 м.  
 5.2 Коларски - разстояние между тях ..... м (не по-малко от 40 м), дължина ..... м, широчина ... м  
 6. Просеки за въжени линии: ..... бр.  
 допустимо разстояние между просеките ..... м., дължина ..... м., широчина ..... м.  
 7. Направа на технологични просеки ..... бр.  
 допустимо разстояние между тях ..... м., дължина ..... м., широчина ..... м.  
 8. Изграждане на нови временни складове (бр., площ в ха) ..... *3 дреб. временни складове*  
*с площ от 0.01 ха*  
 9. Мерки за опазване на оставащите на корен дървета, подраства, младиняка и почвата  
*Извозът ще се извърши по осигурени пътища*  
 10. Начини за почистване на сечището *разкъсване на вършиците в чилик*  
 11. Други указания: ..... *стригане селути на Наредба 5*  
*сечта в горите и ЗГ*  
 Да се изнасят битовите отпадъци от сечището извън горските територии на определените за това места.  
 12. Всички операции по подготвителните и основните работи да се извършват съгласно изискванията на Правилника за здравословни и безопасни условия на труд в горите и правилата за противопожарна безопасност в горите.

**ЗАПОЗНАТ с технологичния план:** ..... /попълва се след издаването на позволителното за сеч/  
 Лицето по чл. 108, ал. 2 от ЗГ, на което е издадено позволително за сеч № .....

/трите имена, подпис, дата -/

№ и дата на удостоверение за упражняване на лесоустроителна практика: .....

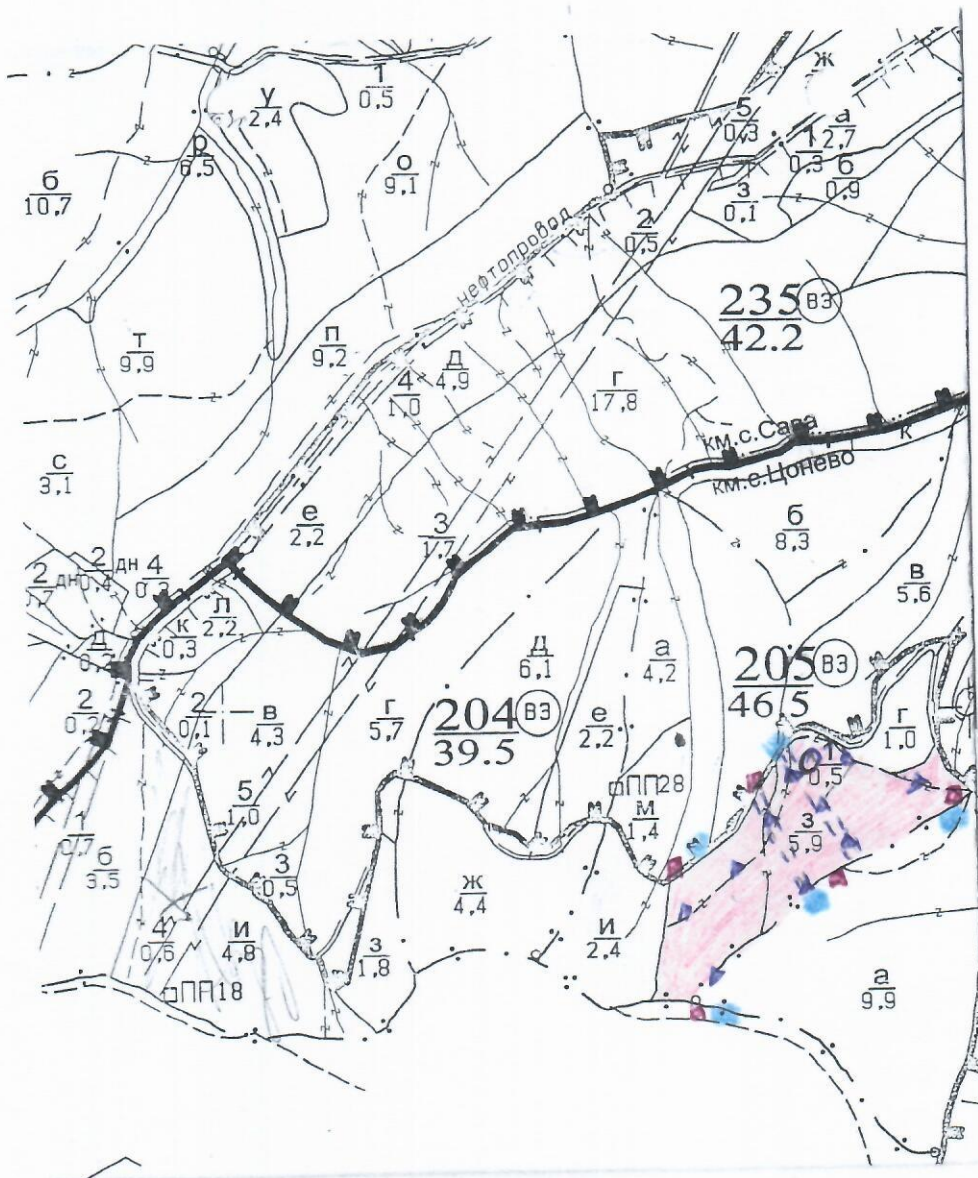
Заличено съгласно  
чл. 59 от ЗЗЛД

Заличено съгласно  
чл. 59 от ЗЗЛД

НСГ  
...  
...  
...

### ТЕХНОЛОГИЧЕН ПЛАН № ....

За добив на дървесина от отдел 205 ..... подотдел 3 .....  
На ТП ДГС/ДЛС ..... /попълва се само за държавни гори/  
Община г. Валанджиш .....; Землище с. Чошево .....;  
имот с (кадастрален идентификатор/КВС) № ..... /попълва се само за недържавни гори/  
**I. Схема за добива на дървесина от насаждението**



#### Легенда:

- ++++ проектирани коларски вр. извозни пътища
- съществуващи извозни пътища
- ===== съществуващ автомобилен път
- ~~~~~ технологична просека
- МЕСТО ЗА СЪБИРАНЕ НА ГЕМ

o - отворен котел

- »»»» проектирани тракторни вр. извозни пътища
- ▲▲▲▲ временен склад
- xxxxxx трасе на въжена линия
- ==== проектиран автомобилен път
- МЕСТО ЗА ИЗВОЗВАНЕ НА ОТКОФЪЦИ

На схемата задължително се нанасят контурите на насаждението/имота, съществуващите и проектирани временни горски пътища, технологичните просеки, просеките за въжени линии, извозни пътища, временни складове както и връзката им със съществуващата автомобилна пътна мрежа.

#### 4. Характеристика на насаждението

1. Вид на сечта ..... *ност - ностюв* ..... / интензивност *25* %  
 2. Площ на подотдела ..... *5,9* ха ..... / интензивност ..... %  
 3. Състав по план/програма ..... *5,9* ха ..... / интензивност ..... %  
 4. Състав по план/програма ..... *5,9* ха ..... / интензивност ..... %  
 5. Запас на 1 ха: с клонови ..... *122* куб.м/ха, без клонови ..... *113* куб. м/ха.  
 6. Среден наклон на терена ..... *16* градуса.  
 7. Очакван добив от маркираната дървесина ..... *133* лежача маса, куб.м.

| дърв. вид категория | Ур | ОЛ | Мшдр | Кгор | дърв. вид категория | Ур        | ОЛ        | Мшдр      | Кгор      | вършина |
|---------------------|----|----|------|------|---------------------|-----------|-----------|-----------|-----------|---------|
| едра                | -  | -  | -    | -    | дребна              | -         | -         | -         | -         |         |
| средна              | -  | -  | -    | -    | дърва               | <i>59</i> | <i>15</i> | <i>40</i> | <i>19</i> |         |

8. Наличие и характеристика на подраства преди сечта (състав, възраст, средна височина, % на покритие) ..... *Ур 4 ОЛ 4 Кгор 2 ОВЧ ВЪЗР-3г УОЛН-0,4 ВИС-0,2м*

9. Средно извозно разстояние ..... *100м*;

10. Други характеристики на насаждението (токовица, сватбовица, надлесни дървета, сервитути, защитени територии, Натура 2000, защитени видове описани в доклада за гори с висока консервационна стойност, мъртва дървесина, вододайни зони, биологично разнообразие и др.)

*Извоз на Натура 2000  
Вододайна зона ностюв ВИС 4*

#### III. Технологични указания

1. Дървесината в насаждението да се добива при спазване на технологичната схема по т. I  
 2. Сечта ще се извършва с (моторен трион, ръчно, машини; кастренето на отсечените стъбла се извършва: в сечище, на временен склад) ..... *Моторен трион*

3. Извозът от сечището до временните складове ще се осъществява с ..... *Слек. Техника*  
*за извоз на дървесина*  
 на (цели стъбла, дълги/къси секции, сортименти, чипс и др.; с влачене по терена, изцяло натоварени).....  
*секции*

4. Проектирани нови горски автомобилни пътища съгласно Наредба 5 за строителството в горските територии без промяна на предназначението им: дължина ..... м. широчина ..... м.

5. Изграждане и ремонт на временни извозни горски пътища:

5.1 Тракторни - допустимо разстояние между тях ..... м (не по-малко от 40 м), дължина ..... м, широчина 4 м.

5.2 Коларски - разстояние между тях ..... м (не по-малко от 40 м), дължина ..... м, широчина ... м

6. Просеки за въжени линии: ..... бр.

допустимо разстояние между просеките ..... м., дължина ..... м., широчина ..... м.

7. Направа на технологични просеки ..... бр.

допустимо разстояние между тях ..... м., дължина ..... м., широчина ..... м.

8. Изграждане на нови временни складове (бр., площ в ха) ..... *10 броя* ..... *Бременни складове*  
*с площ от 0,1 ха*

9. Мерки за опазване на оставащите на корен дървета, подраства, младиняка и почвата ..... *Извозът ще се извършва по съществуващи пътища*

10. Начини за почистване на сечището ..... *Изписване на борешката извоз пътките*

11. Други указания: ..... *Дръвето отсече на поудобно за сечище в горите 0,1 ха*

Да се изнасят битовите отпадъци от сечището извън горските територии на определените за това места.  
 12. Всички операции по подготвителните и основните работи да се извършват съгласно изискванията на Правилника за здравословни и безопасни условия на труд в горите и правилата за противопожарна безопасност в горите.

**ЗАПОЗНАТ с технологичния план:** ..... /попълва се след издаването на позволителното за сеч/  
 Лицето по чл. 108, ал. 2 от ЗГ, на което е издадено позволително за сеч № .....

..... /трите имена, подпис, дата -/  
 № и дата на удостоверението за упражняване на лесовъдска практика: .....



Согласно  
чл. 59 от ЗЗЛД

Заложено согласно  
чл. 59 от ЗЗЛД

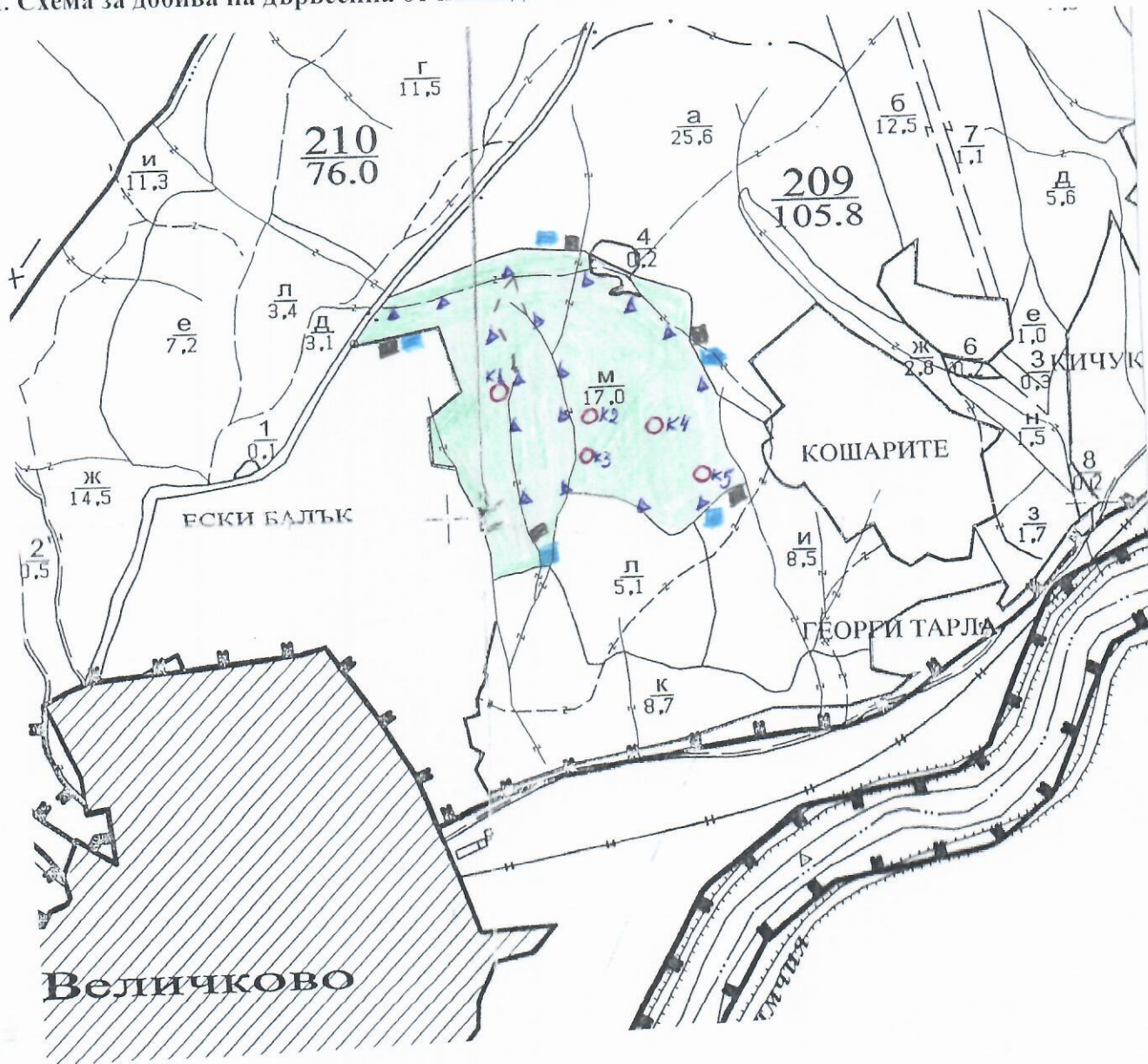
е на

лесовъдска практика

ог

### ТЕХНОЛОГИЧЕН ПЛАН № 3.05

За добив на дървесина от отдел. 209 ..... подотдел. И .....  
На ТП ДГС/ДЛС с. Чолаево ..... /потътва се само за държавни гори/  
Община гр. Делта .....; Землище с. Величково .....  
имот с (кадастрален идентификатор/КВС) № ..... /потътва се само за недържавни гори/  
**I. Схема за добива на дървесина от насаждението**



#### Легенда:

- ±±±±± проектирани коларски вр. извозни пътища
  - съществуващи извозни пътища
  - ===== съществуващ автомобилен път
  - ~~~~~ технологична просека
  - - МЕСТО ЗА ЗАРЕЖДАВАНЕ НА ГСМ
  - - МЕСТО ЗА ОТПЛАВЕЧНИ
  - »»»»» проектирани тракторни вр. извозни пътища
  - ▲▲▲ временен склад
  - xxxxxxx трасе на въжена линия
  - ====+==== проектиран автомобилен път
  - ОТВОРЕНИ КОТАИ
- На схемата задължително се нанасят контурите на насаждението/имота, съществуващите и проектирани временни горски пътища, технологичните просеки, просеките за въжени линии, извозни пътища, временни складове както и въжката им със съществуващата автомобилна пътна мрежа.

# 1. Характеристика на насаждението

1. Вид на сечта ..... *чир-беловишна* ..... / интензивност *25* %  
 2. Площ на подотдела ..... *17,0* ха ..... / интензивност ..... %  
 3. Състав по план/програма ..... *чир 9 бѐл 1* ..... действителен ..... *чир 9 бѐл 1*  
 5. Запас на 1 ха: с клонови ..... *71* куб.м/ха, без клонови ..... *65* куб. м/ха.  
 6. Среден наклон на терена ..... *15* градуса.  
 7. Очакван добив от маркираната дървесина ..... *177* ..... лежаща маса, куб.м.

| дърв. вид категория | чир | бѐл | дърв. вид категория |       | чир | бѐл | вършина |
|---------------------|-----|-----|---------------------|-------|-----|-----|---------|
|                     |     |     | древна              | дърва |     |     |         |
| едра                | -   | -   | древна              |       | 7   | 1   |         |
| средна              | -   | -   | дърва               |       | 150 | 19  |         |

8. Наличие и характеристика на подраства преди сечта (състав, възраст, средна височина, % на покритие) ..... *чир 9 сеч възраст-5 год чир-бѐл-96 бѐл-5* ..... *80 м-5*

9. Средно извозно разстояние ..... *80 м*;  
 10. Други характеристики на насаждението (токовища, сватбовища, надлесни дървета, сервитути, защитени територии, Natura 2000, защитени видове описани в доклада за гори с висока консервационна стойност, мъртва дървесина, вододайни зони, биологично разнообразие и др.) *Натура 2000; ВВ0002038/Пробудителско-Росиско плато/ ВКС 1.1 Защитена зона, Пробудителско-Росиско плато*

## III. Технологични указания

1. Дървесината в насаждението да се добива при спазване на технологичната схема по т. I  
 2. Сечта ще се извършва с (моторен трион, ръчно, машини; кастренето на отсечените стъбла се извършва: в сечище, на временен склад) ..... *моторен трион*  
 3. Извозът от сечището до временните складове ще се осъществява с ..... *спец. техника* ..... *за извоз на дървесина*  
 на (цели стъбла, дълги/къси секции, сортименти, чипс и др.; с влачене по терена, изцяло натоварени) ..... *секции*  
 4. Проектирани нови горски автомобилни пътища съгласно Наредба 5 за строителството в горските територии без промяна на предназначението им: дължина ..... м. ширина ..... м.  
 5. Изграждане и ремонт на временни извозни горски пътища:  
 5.1 Тракторни – допустимо разстояние между тях ..... м (не по-малко от 40 м), дължина ..... м, ширина 4 м.  
 5.2 Коларски - разстояние между тях ..... м (не по-малко от 40 м), дължина ..... м, ширина ..... м  
 6. Просеки за въжени линии: ..... бр.  
 допустимо разстояние между просеките ..... м., дължина ..... м., ширина ..... м.  
 7. Направа на технологични просеки ..... бр.  
 допустимо разстояние между тях ..... м., дължина ..... м., ширина ..... м.  
 8. Изграждане на нови временни складове (бр., площ в ха) ..... *17 бр. временни складове с площ от 0,4 ха*  
 9. Мерки за опазване на оставащите на корен дървета, подраства, младиняка и почвата ..... *извозът ще се извърши по общобуковична техника с цел опазване на подраства*  
 10. Начини за почистване на сечището ..... *равномерно разчистване на сечището с цел извоз на*  
 11. Други указания: ..... *стрикотно събиране на наредбата за сечище в триета и 3Г*  
 Да се изнасят битовите отпадъци от сечището извън горските територии на определените за това места.  
 12. Всички операции по подготвителните и основните работи да се извършват съгласно изискванията на Правилника за здравословни и безопасни условия на труд в горите и правилата за противопожарна безопасност в горите.

**ЗАПОЗНАТ с технологичния план:** ..... /попълва се след издаването на позволителното за сеч/  
 Лицето по чл. 108, ал. 2 от ЗГ, на което е издадено позволително за сеч № .....  
 ..... /трите имена, подпис, дата -/  
 № и дата на удостоверението за упражняване на лесовъдска практика: .....