

Заличено съгласно  
чл. 59 от ЗЗЛД

Заличено съгласно  
чл. 59 от ЗЗЛД

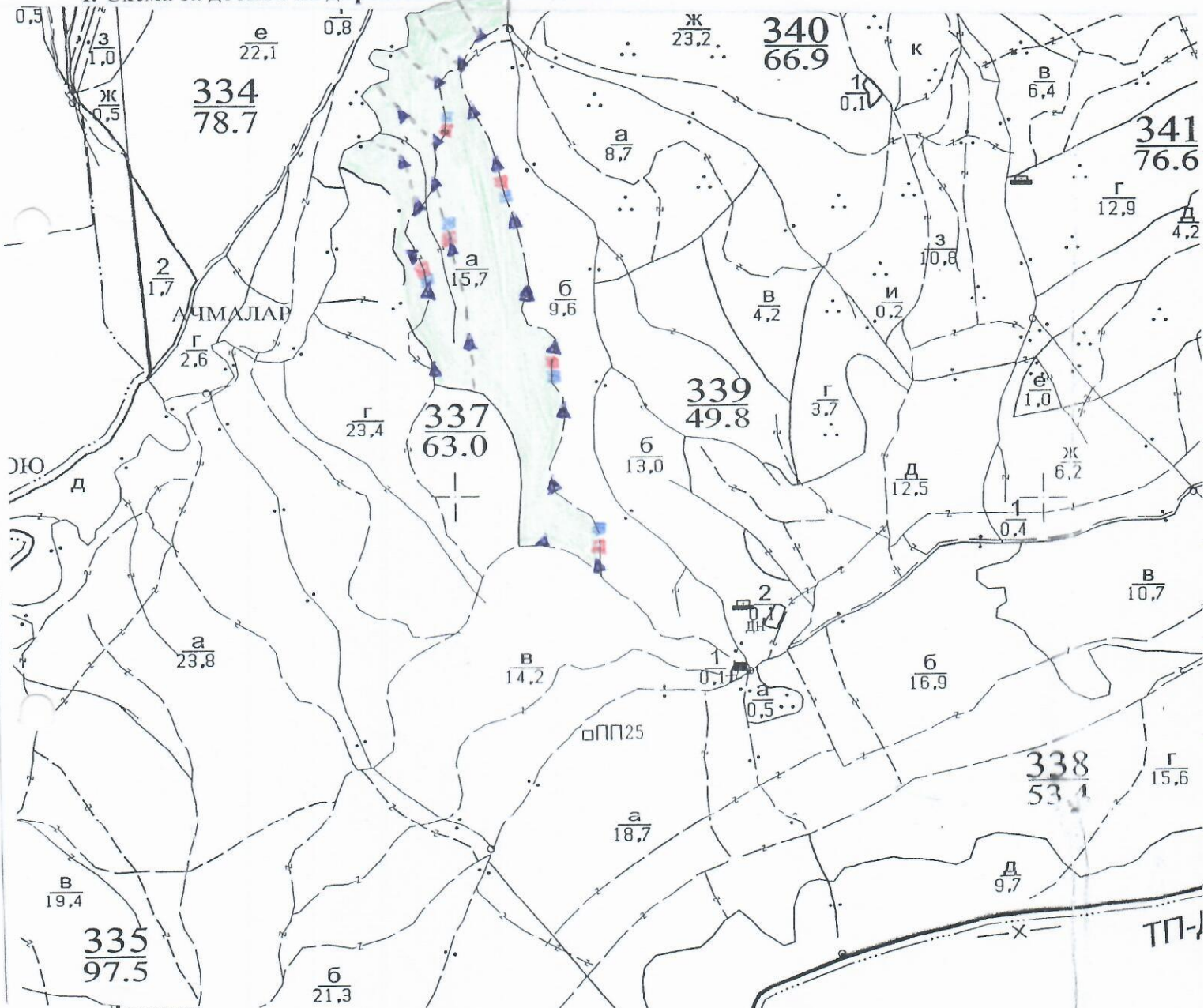
10122

122

### ТЕХНОЛОГИЧЕН ПЛАН № ....

За добив на дървесина от отдел 337 ..... подотдел А  
На ТП ДГС/ДДС ..... Цонево ..... /потътва се само за държавни гори/  
Община Долнокопан .....; Землище е. Лопушна .....;  
имот с (кадастрален идентификатор/КВС) № ..... /потътва се само за недържавни гори/

#### I. Схема за добива на дървесина от насаждението



Легенда:

- ± ± ± ± проектирани коларски вр. извозни пътища
- съществуващи извозни пътища
- ===== съществуващ автомобилен път
- ~~~~~ технологична просека
- Места за отпадъци ГСМ

- »»»» проектирани тракторни вр. извозни пътища
- ▲▲▲ временен склад
- xxxxxx трасе на въжена линия
- ==+== проектиран автомобилен път
- Места за отпадъци

На схемата задължително се нанасят контурите на насаждението/имота, съществуващите и проектирани временни горски пътища, технологичните просеки, просеките за въжени линии, извозни пътища, временни складове както и връзката им със съществуващата автомобилна пътна мрежа.

## II. Характеристика на насаждението

1. Вид на сечта ..... Пробирка ..... / интензивност 10 %  
 Втори вид сеч ..... / интензивност ..... %  
 2. Площ на подотдела ... 15.7 ха Размер на сечището... 15.7 ха  
 3. Състав по план/програма: Цер. Габ. Даб. Л. П. Я. С. Д. действителен Цер. Габ. Даб. Л. П. Я. С. Д.  
 5. Запас на 1 ха: с клони... 22.7 куб. м/ха, без клони ... 18.7 куб. м/ха.  
 6. Среден наклон на терена ... 16 градуса.  
 7. Очакван добив от маркираната дървесина ... 337 ... лежаща маса, куб. м.

дърв. вид категория	Цер					Габ					Даб					вършина
	Цер	Габ	С.г	Л.п	Я.с	Цер	Габ	С.г	Л.п	Я.с	Цер	Габ	С.г	Л.п	Я.с	
едра	-	-	-	-	-	-	-	-	-	-	-	-	-	-	-	-
средна	19	8	-	3	-	196	57	13	21	16	4	-	-	-	-	-

8. Наличие и характеристика на подраства преди сечта (състав, възраст, средна височина, % на покритие) .....

9. Средно извозно разстояние 200 м

10. Други характеристики на насаждението (токовица, сватбовица, надлесни дървета, сервитути, защитени територии, Natura 2000, защитени видове описани в доклада за гори с висока консервационна стойност, мъртва дървесина, вододайни зони, биологично разнообразие и др.) Извън натура 2000

мъртва дървесина

## III. Технологични указания

1. Дървесината в насаждението да се добива при спазване на технологичната схема по т. I  
 2. Сечта ще се извършва с (моторен трион, ръчно, машини; кастренето на отсечените стъбла се извършва: в сечище, на временен склад) моторен трион, кастренето да се извърши в сечището

3. Извозът от сечището до временните складове ще се осъществява с специализирана горска техника, на кети и дъгли секции  
 на (цели стъбла, дълги/къси секции, сортименти, чипс и др.; с влачене по терена, изцяло натоварени) .....

4. Проектирани нови горски автомобилни пътища съгласно Наредба 5 за строителството в горските територии без промяна на предназначението им: дължина ..... м. ширина ..... м.

5. Изграждане и ремонт на временни извозни горски пътища:  
 5.1 Тракторни – допустимо разстояние между тях ..... м (не по-малко от 40 м), дължина ..... м, ширина 4 м.  
 5.2 Коларски - разстояние между тях ..... м (не по-малко от 40 м), дължина ..... м, ширина ... м

6. Просеки за въжени линии: ..... бр.  
 допустимо разстояние между просеките ..... м., дължина ..... м., ширина ..... м.

7. Направа на технологични просеки ..... бр.  
 допустимо разстояние между тях ..... м., дължина ..... м., ширина ..... м.

8. Изграждане на нови временни складове (бр., площ в ха) 22 бр. 1,1 ха

9. Мерки за опазване на оставащите на корен дървета, подраства, младиняка и почвата Извозът да се извърши по съществуващите пътища

10. Начини за почистване на сечището равномерно разхвърляне на вършищата

11. Други указания: Да се спазват разпоредбите на ЗГ

Да се изнасят битовите отпадъци от сечището извън горските територии на определените за това места.  
 12. Всички операции по подготвителните и основните работи да се извършват съгласно изискванията на Правилника за здравословни и безопасни условия на труд в горите и правилата за противопожарна безопасност в горите.

ЗАПОЗНАТ с технологичния план: ..... /попълва се след издаването на позволителното за сеч/  
 Лицето по чл. 108, ал. 2 от ЗГ, на което е издадено позволително за сеч № .....

/трите имена, подпис, дата - /

№ и дата на удостоверението за упражняване на лесовъдска практика: .....

Съгласно  
чл. 59 от ЗЗЛД

Замитено съгласно  
чл. 59 от ЗЗЛД

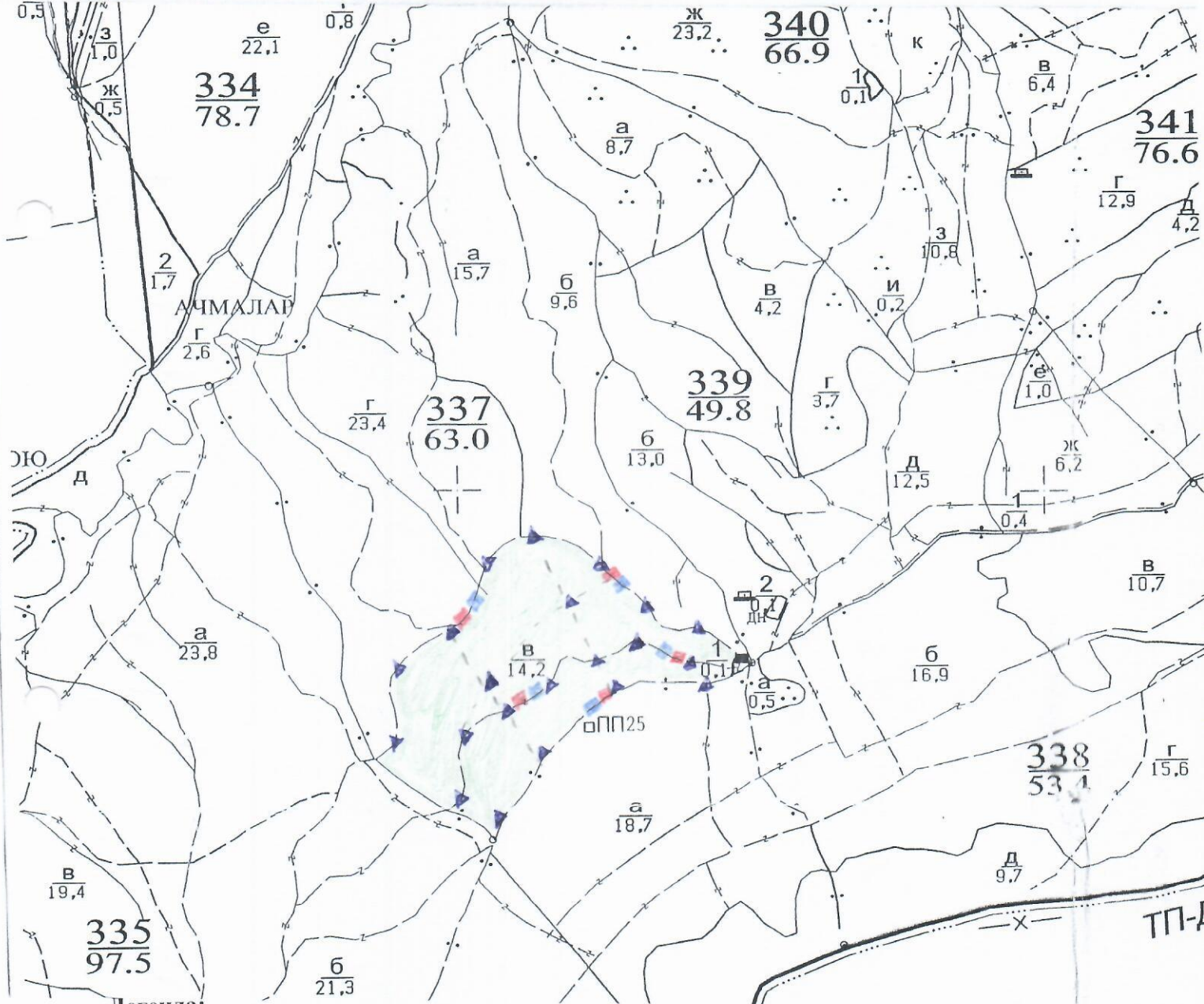
2012

2012

### ТЕХНОЛОГИЧЕН ПЛАН № ....

За добив на дървесина от отдел..... 337 ..... подотдел..... В .....  
На ТП ДГС/ДЛС..... Цонево ..... *потъква се само за държавни гори!*  
Община..... Дългопол .....; Землище..... с. Попушна .....;  
имот с (кадастрален идентификатор/КВС) №..... *потъква се само за недържавни гори!*

#### I. Схема за добив на дървесина от насаждението



Легенда:

±±±±± проектирани коларски вр. извозни пътища

----- съществуващи извозни пътища

===== съществуващ автомобилен път

~~~~~ технологична просека

■ *Место за зареждане ГСМ*

»»»»» проектирани тракторни вр. извозни пътища

▲▲▲▲▲ временен склад

xxxxxxx трасе на въжена линия

+=+=+ проектиран автомобилен път

■ *Место за отпадъци*

На схемата задължително се нанасят контурите на насаждението/имота, съществуващите и проектирани временни горски пътища, технологичните просеки, просеките за въжени линии, извозни пътища, временни складове както и връзката им със съществуващата автомобилна пътна мрежа.

## II. Характеристика на насаждението

1. Вид на сечта ..... Пробирка ..... / интензивност 10 %  
 Втори вид сеч ..... / интензивност ..... %  
 2. Площ на подотдела 14,2 ха Размер на сечището 14,2 ха  
 3. Състав по план/програма Чер. з. г. г. л. д. есен. лес. действителен / Чер. з. г. г. г. л. д. есен. и г. н. лес. лес. лес.  
 5. Запас на 1 ха: с клонови 215 куб. м/ха, без клонови 174 куб. м/ха.  
 6. Среден наклон на терена 7 градуса.  
 7. Очакван добив от маркираната дървесина 305 лежаща маса, куб. м.

| дърв. вид категория | Чер | Лабър | Пол. есен | Итндр. | Липа | дърв. вид категория | Чер | Лабър | Пол. есен | Итндр. | Липа | Вършина |
|---------------------|-----|-------|-----------|--------|------|---------------------|-----|-------|-----------|--------|------|---------|
| едра                | -   | -     | -         | -      | -    | дребна              | 1   | -     | -         | -      | -    | Вършина |
| средна              | 1   | 13    | -         | -      | -    | дърва               | 155 | 70    | 26        | 9      | 30   |         |

8. Наличие и характеристика на подраства преди сечта (състав, възраст, средна височина, % на покритие) .....

9. Средно извозно разстояние 200 м.

10. Други характеристики на насаждението (токовица, сватбовица, надлесни дървета, сервитути, защитени територии, Natura 2000, защитени видове описани в доклада за гори с висока консервационна стойност, мъртва дървесина, вододайни зони, биологично разнообразие и др.)

извън натура 2000  
мъртва дървесина

## III. Технологични указания

1. Дървесината в насаждението да се добива при спазване на технологичната схема по т. I  
 2. Сечта ще се извършва с (моторен трион, ръчно, машини; кастренето на отсечените стъбла се извършва: в сечище, на временен склад) моторен трион, кастренето се извършва в сечището  
 3. Извозът от сечището до временните складове ще се осъществява с специализирана горска техника, на къси и дълги секции на (цели стъбла, дълги/къси секции, сортименти, чипс и др.; с влачене по терена, изцяло натоварени)  
 4. Проектирани нови горски автомобилни пътища съгласно Наредба 5 за строителството в горските територии без промяна на предназначението им: дължина ..... м. широчина ..... м.  
 5. Изграждане и ремонт на временни извозни горски пътища:  
 5.1 Тракторни – допустимо разстояние между тях ..... м (не по-малко от 40 м), дължина ..... м, широчина 4 м.  
 5.2 Коларски - разстояние между тях ..... м (не по-малко от 40 м), дължина ..... м, широчина ... м  
 6. Просеки за въжени линии: ..... бр.  
 допустимо разстояние между просеките ..... м., дължина ..... м., широчина ..... м.  
 7. Направа на технологични просеки ..... бр.  
 допустимо разстояние между тях ..... м., дължина ..... м., широчина ..... м.  
 8. Изграждане на нови временни складове (бр., площ в ха) 2 бр., 1,1 ха  
 9. Мерки за опазване на оставащите на корен дървета, подраства, младияка и почвата  
Извозът да се извърши по съществуващите пътища  
 10. Начини за почистване на сечището равномерно разхвърляне на дървинката  
 11. Други указания: Да се спазват разпоредбите на З.Г.  
 Да се изнасят битовите отпадъци от сечището извън горските територии на определените за това места.  
 12. Всички операции по подготвителните и основните работи да се извършват съгласно изискванията на Правилника за здравословни и безопасни условия на труд в горите и правилата за противопожарна безопасност в горите.

ЗАПОЗНАТ с технологичния план: ..... /попълва се след издаването на позволителното за сеч/  
 Лицето по чл. 108, ал. 2 от ЗГ, на което е издадено позволително за сеч № .....

/ трите имена, подпис, дата - /

№ и дата на удостоверението за упражняване на лесовъдска практика: .....

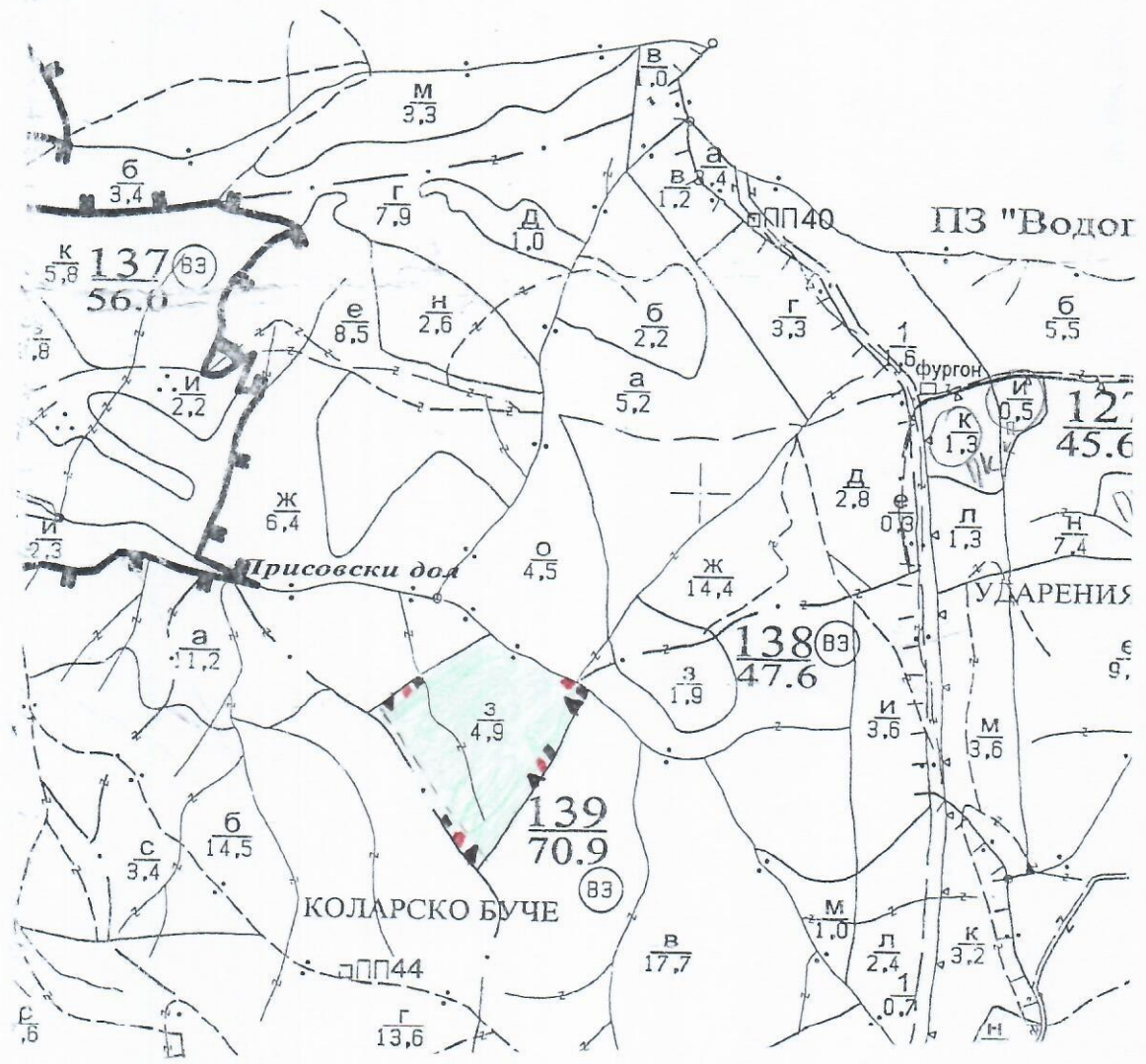
Баличено съгласно  
чл. 59 от ЗЗЛД

Баличено съгласно  
чл. 59 от ЗЗЛД

на  
111

### ТЕХНОЛОГИЧЕН ПЛАН № ....

За добив на дървесина от отдел..... 139 .....подотдел..... 3 .....  
На ТП ДГС/ДЛС..... Цошево ..... /потъква се само за държавни гори/  
Община..... Валанджица .....; Землище..... Дебелек .....;  
имот с (кадастрален идентификатор/КВС) №..... /потъква се само за недържавни гори/  
**I. Схема за добива на дървесина от насаждението**



#### Легенда:

- |                                         |                                          |
|-----------------------------------------|------------------------------------------|
| проектирани коларски вр. извозни пътища | проектирани тракторни вр. извозни пътища |
| съществуващи извозни пътища             | временен склад                           |
| съществуващ автомобилен път             | трасе на въжена линия                    |
| технологична просека                    | проектиран автомобилен път               |
| място за зарежд. на ГСМ                 | място за изхв. на отпадъци               |

На схемата задължително се нанасят контурите на насаждението/имота, съществуващите и проектирани временни горски пътища, технологичните просеки, просеките за въжени линии, извозни пътища, временни складове както и връзката им със съществуващата автомобилна пътна мрежа.

II. Характеристика на насаждението

ИНТЕНЗИВНОСТ 15%  
ИНТЕНЗИВНОСТ %

1. Вид на сечта Горска
2. Площ на подотдела 4.9 ха Размер на сечището 4.9 ха
3. Състав по план/програма др 5; избок 1; цр 1; др 2; избок 1; цр 3; др 1; действителен др 2; избок 1; цр 3; др 1;
5. Запас на 1 ха: с клони 337 куб.м/ха, без клони 297 куб. м/ха. срлг 1; кал 1; мнлг 1;
6. Среден наклон на терена 9 градуса.
7. Очакван добив от маркираната дървесина 345 лежаща маса, куб.м.

| дърв. вид категория | др | избок | цр | др | ка | мнлг | дърв. вид категория | др | избок | цр | др | ка | мнлг | ВЪР-ШИНА |
|---------------------|----|-------|----|----|----|------|---------------------|----|-------|----|----|----|------|----------|
| едра                | -  | -     | 9  | -  | 8  | -    | дребна              | 2  | -     | 1  | 1  | 1  | -    |          |
| средна              | 14 | -     | 5  | -  | 7  | -    | дърва               | 63 | 9     | 76 | 16 | 18 | 14   | 11       |

8. Наличие и характеристика на подраства преди сечта (състав, възраст, средна височина, % на покритие)

9. Средно извозно разстояние 100м;
10. Други характеристики на насаждението (токовица, сватбовица, надлесни дървета, сервитути, защитени територии, Natura 2000, защитени видове описани в доклада за гори с висока консервационна стойност, мъртва дървесина, вододайни зони, биологично разнообразие и др.)  
Натура 2000, ВГ0000133, ВГ00002044 местообитание 3160  
насаждението попада във ВКЕ1, ВКС4

III. Технологични указания

1. Дървесината в насаждението да се добива при спазване на технологичната схема по т. I
2. Сечта ще се извършва с (моторен трион, ръчно, машини; кастренето на отсечените стъбла се извършва: в сечище, на временен склад) моторен трион

3. Извозът от сечището до временните складове ще се осъществява с с. специал. и з. ч. рана гърска техника  
на (цели стъбла, дълги къси секции, сортименти, чипс и др.; с влачене по терена, изцяло натоварени) секции

4. Проектирани нови горски автомобилни пътища съгласно Наредба 5 за строителството в горските територии без промяна на предназначението им: дължина ..... м. широчина ..... м.

5. Изграждане и ремонт на временни извозни горски пътища:  
5.1 Тракторни – допустимо разстояние между тях ..... м (не по-малко от 40 м), дължина ..... м, широчина 4 м.

5.2 Коларски - разстояние между тях ..... м (не по-малко от 40 м), дължина ..... м, широчина ..... м

6. Просеки за въжени линии: ..... бр.  
допустимо разстояние между просеките ..... м., дължина ..... м., широчина ..... м.

7. Направа на технологични просеки ..... бр.  
допустимо разстояние между тях ..... м., дължина ..... м., широчина ..... м.

8. Изграждане на нови временни складове (бр., площ в ха) 4 броя, временни складове  
с площ 0,06 ха

9. Мерки за опазване на оставащите на корен дървета, подраства, младиняка и почвата  
Извозът ще се осъществява по съществуващата пътека

10. Начини за почистване на сечището равномерно разчистване на всички

11. Други указания: Срещно да се спазват мерките за безопасност  
в горите ч. Законът за горите

12. Всички операции по подготвителните и основните работи да се извършват съгласно изискванията на Правилника за здравословни и безопасни условия на труд в горите и правилата за противопожарна безопасност в горите.

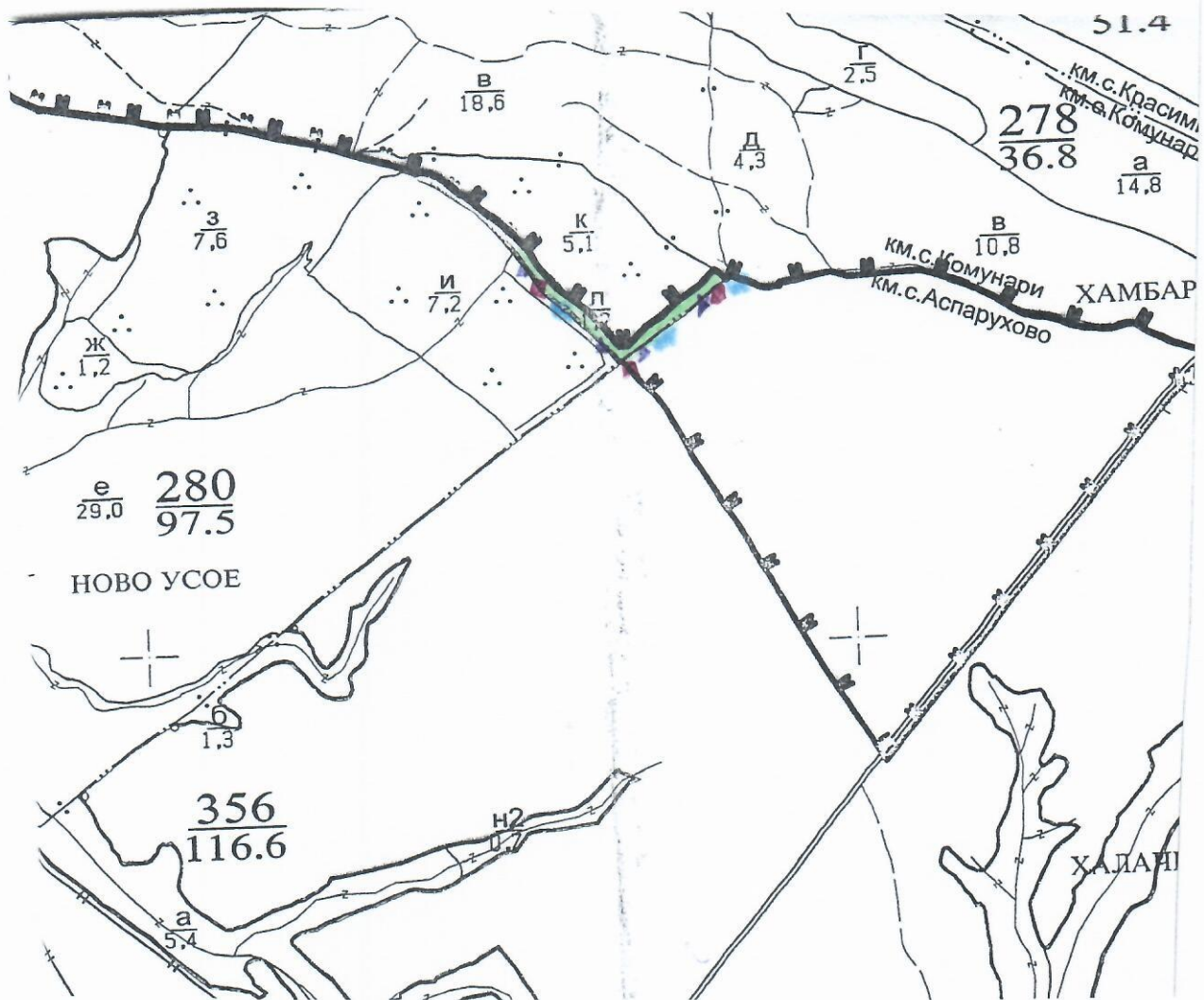
ЗАПОЗНАТ е технологичния план: ..... /попълва се след издаването на разрешителното за сеч/  
Лицето по чл. 108, ал. 2 от ЗГ, на което е издадено разрешително за сеч № .....  
/трите имена, подпис, дата -/  
№ и дата на удостоверение за упражняване на лесоходска практика: .....

Заличено согласно  
ел. 59 от 33ЛД

Заличено согласно  
ел. 59 от 33ЛД

ТЕХНОЛОГИЧЕН ПЛАН № ....

За добив на дървесина от отдел..... 280 .....подотдел..... Л  
 На ТП ДГС/ДЛС..... с. Кошуво ...../потътва се само за държавни гори/  
 Община..... гр. Бургас.....; Землище..... с. Кошунари.....;  
 имот с (кадастрален идентификатор/КВС) №....., /потътва се само за недържавни гори/  
 I. Схема за добива на дървесина от насаждението



Легенда:

- ± ± ± ± проектирани коларски вр. извозни пътища
- — — — — съществуващи извозни пътища
- ==== съществуващ автомобилен път
- ~~~~~ технологична просека
- ..... МЯ СЪО за заземление на ГСМ
- »»»»» проектирани тракторни вр. извозни пътища
- ▲▲▲ временен склад
- XXXXX трасе на въжена линия
- ==+==+== проектиран автомобилен път
- ..... МЯ СЪО за изваждане на обгорели

На схемата задължително се нанасят контурите на насаждението/имота, съществуващите и проектирани временни горски пътища, технологичните просеки, просеките за въжени линии, извозни пътища, временни складове както и възлата на съществуващата автомобилна пътна мрежа.

#### I. Характеристика на насаждението

1. Вид на сечта ..... / интензивност 30 %  
 2. Площ на подотдела 1.2 ха Размер на сечището 1.2 ха  
 3. Състав по план/програма чр 8 кл 1 колор 1, действителен чр 8 кл 2  
 5. Запас на 1 ха: с клони 45 куб.м/ха, без клони 64 куб. м/ха.  
 6. Среден наклон на терена 8 градуса.  
 7. Очакван добив от маркираната дървесина 25 лежаща маса, куб.м.

| дърв. вид категория | чр | кл | дърв. вид категория | чр | кл | вършина |
|---------------------|----|----|---------------------|----|----|---------|
| едра                | -  | -  | дребна              | 16 | 9  |         |
| средна              | -  | -  | дърва               |    |    |         |

8. Наличие и характеристика на подраства преди сечта (състав, възраст, средна височина, % на покритие) ..... чр 10 сем вър-5 год малл-0.14 вис-0.3м доп-5

9. Средно извозно разстояние 50м;

10. Други характеристики на насаждението (токовища, сватбовища, надлесни дървета, сервитути, защитени територии, Natura 2000, защитени видове описани в доклада за гори с висока консервационна стойност, мъртва дървесина, вододайни зони, биологично разнообразие и др.) извози Natura 2000

#### III. Технологични указания

- Дървесината в насаждението да се добива при спазване на технологичната схема по т. I
  - Сечта ще се извършва с (моторен трион, ръчно, машини; кастренето на отсечените стъбла се извършва: в сечище, на временен склад) ..... моторен трион
  - Извозът от сечището до временните складове ще се осъществява с ..... слез-Рехлин  
за извоз на дървесина  
 на (цели стъбла, дълги/къси секции, сортименти, чипс и др.; с влачене по терена, изцяло натоварени) ..... сезонни
  - Проектирани нови горски автомобилни пътища съгласно Наредба 5 за строителството в горските територии без промяна на предназначението им: дължина .....м. широчина .....м.
  - Изграждане и ремонт на временни извозни горски пътища:
    - Тракторни – допустимо разстояние между тях .....м (не по-малко от 40 м), дължина .....м, широчина 4 м.
    - Коларски - разстояние между тях .....м (не по-малко от 40 м), дължина .....м, широчина ... м
  - Просеки за въжени линии: ..... бр.  
 допустимо разстояние между просеките ..... м., дължина ..... м., широчина ..... м.
  - Направа на технологични просеки .....бр.  
 допустимо разстояние между тях .....м., дължина ..... м., широчина ..... м.
  - Изграждане на нови временни складове (бр., площ в ха) 4 броя временни складове  
в близост от сечището
  - Мерки за опазване на оставащите на корен дървета, подраства, младиняка и почвата чрез извоз на сечището
  - Начини за почистване на сечището разчистване на вършията в близост
  - Други указания: сезонно влачене на материал за сечта в близост до сечището
- Да се изнасят битовите отпадъци от сечището извън горските територии на определените за това места.
12. Всички операции по подготвителните и основните работи да се извършват съгласно изискванията на Правилника за здравословни и безопасни условия на труд в горите и правилата за противопожарна безопасност в горите.

**ЗАПОЗНАТ с технологичния план:** ..... /попълва се след издаването на разрешителното за сеч/  
 Лицето по чл. 108, ал. 2 от ЗГ, на което е издадено разрешително за сеч № .....

/трите имена, подпис, дата -/

№ и дата на удостоверението за упражняване на лесовъдска практика: .....

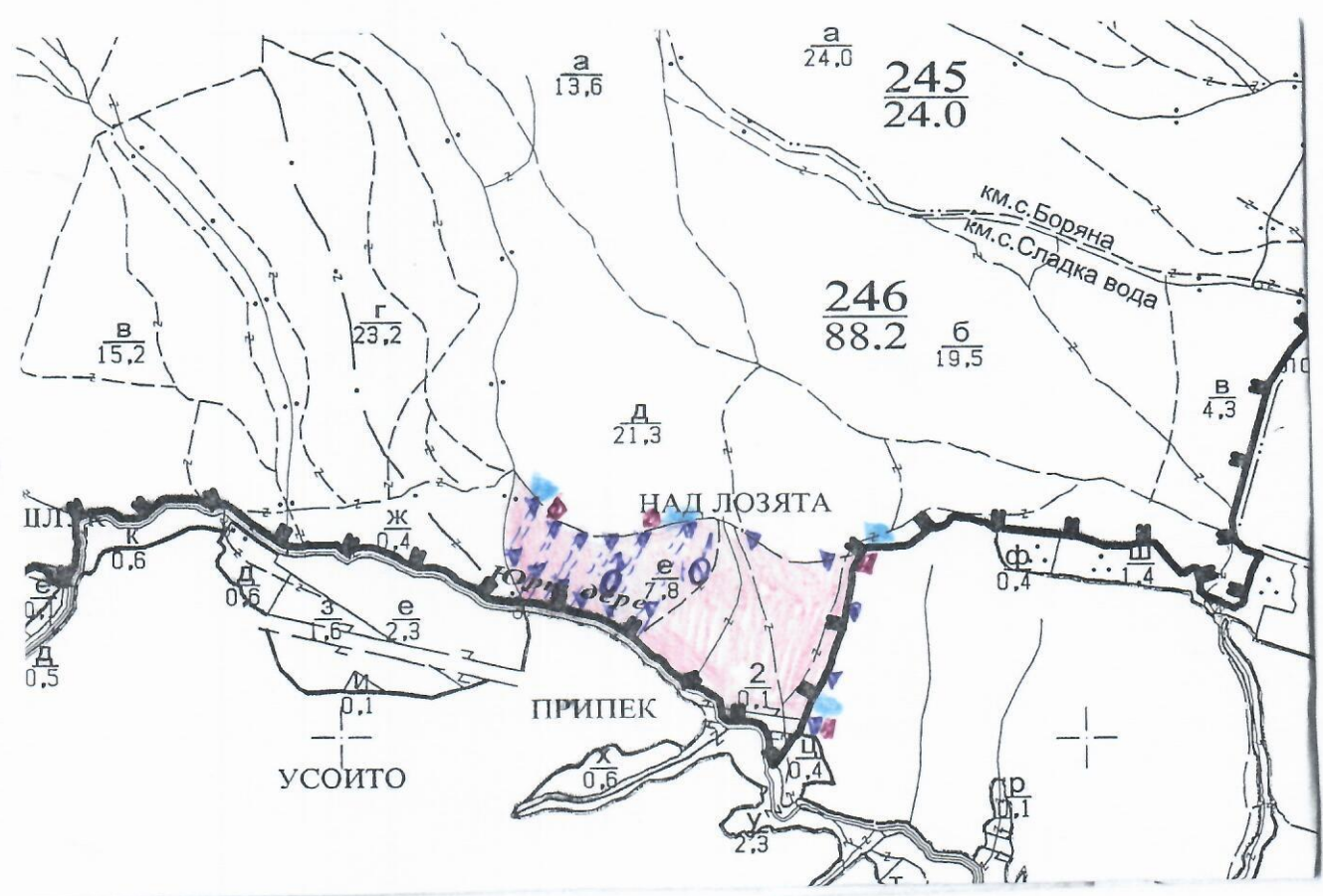


Заличено съгласно  
ст. 59 от ЗЗЛД

Заличено съгласно  
ст. 59 от ЗЗЛД

### ТЕХНОЛОГИЧЕН ПЛАН № ....

За добив на дървесина от отдел..... *д 46* ..... подотдел..... *е*  
 На ТП ДГС/ДЛС..... *с. Цомево* ..... /потъква се само за държавни гори/  
 Община..... *гр. Валчица* .....; Землище..... *е. Сладка вода* .....  
 имот с (кадастрален идентификатор/КВС) №....., /потъква се само за недържавни гори/  
**I. Схема за добива на дървесина от насаждението**



#### Легенда:

- ++++ проектирани коларски вр. извозни пътища
- съществуващи извозни пътища
- ===== съществуващ автомобилен път
- ~~~~~ технологична просека
- МЯСТО ЗА ЗАРЕЗЪЩЕ КАТО ГЕМ
- »»»» проектирани тракторни вр. извозни пътища
- ▲▲▲ временен склад
- xxxxxx трасе на въжена линия
- ==== проектиран автомобилен път
- МЯСТО ЗА ИЗВОЗНИТЕ НА БОЧИЦИ

На схемата задължително се нанасят контурите на насаждението/имота, съществуващите и проектирани временни горски пътища, технологичните просеки, просеките за въжени линии, извозни пътища, временни складове както и възлата им със съществуващата автомобилна пътна мрежа.

# 1. Характеристика на насаждението

1. Вид на сечта ..... *мощ - сечта* ..... / интензивност *30* %  
 2. Площ на подотдела ..... *7,8* ха ..... / интензивност ..... %  
 3. Състав по план/програма ..... *ур 9 дж 1* ..... действителен ..... *ур 9 дж 1*  
 5. Запас на 1 ха: с клонови ..... *100* куб.м/ха, без клонови ..... *100* куб. м/ха.  
 6. Среден наклон на терена ..... *16* градуса.  
 7. Очакван добив от маркираната дървесина ..... *156* ..... лежаща маса, куб.м.

| дърв. вид категория | <i>ур</i> | <i>дж</i> | дърв. вид категория | <i>ур</i>  | <i>дж</i> | вършина |
|---------------------|-----------|-----------|---------------------|------------|-----------|---------|
| едра                | -         | -         | дребна              | -          | -         |         |
| средна              | -         | -         | дърва               | <i>151</i> | <i>5</i>  |         |

8. Наличие и характеристика на подраста преди сечта (състав, възраст, средна височина, % на покритие) ..... *ур 8 дж 2 сечт. възраст - 5 год. вис - 0,5 вис - 0,3 м*  
*бви - 5,5*

9. Средно извозно разстояние ..... *100 м*;

10. Други характеристики на насаждението (токовища, сватбовища, надлесни дървета, сервитути, защитени територии, Natura 2000, защитени видове описани в доклада за гори с висока консервационна стойност, мъртва дървесина, вододайна зони, биологично разнообразие и др.)  
*Котурна доло ВВ 0000104; ВВ 00002038*  
*и Проводнища - Родина доло*

## III. Технологични указания

1. Дървесината в насаждението да се добива при спазване на технологичната схема по т. I  
 2. Сечта ще се извършва с (моторен трион, ръчно, машини; кастренето на отсечените стъбла се извършва: в сечище, на временен склад) ..... *моторен трион*  
 3. Извозът от сечището до временните складове ще се осъществява с ..... *сечт. техника*  
 на (цели стъбла, дълги/къси секции, сортименти, чипс и др.; с влачене по терена, изцяло натоварени) .....  
*селекция*  
 4. Проектирани нови горски автомобилни пътища съгласно Наредба 5 за строителството в горските територии без промяна на предназначението им: дължина ..... м. широчина ..... м.  
 5. Изграждане и ремонт на временни извозни горски пътища:  
 5.1 Тракторни - допустимо разстояние между тях ..... м (не по-малко от 40 м), дължина ..... м, широчина 4 м.  
 5.2 Коларски - разстояние между тях ..... м (не по-малко от 40 м), дължина ..... м, широчина ... м  
 6. Просеки за въжени линии: ..... бр.  
 допустимо разстояние между просеките ..... м., дължина ..... м., широчина ..... м.  
 7. Направа на технологични просеки ..... бр.  
 допустимо разстояние между тях ..... м., дължина ..... м., широчина ..... м.  
 8. Изграждане на нови временни складове (бр., площ в ха) ..... *17 бр. в. 15 ха*  
*складове с площ от 0,15 ха*  
 9. Мерки за опазване на оставащите на корен дървета, подраста, младиняка и почвата  
*извозът ще се извърши по отсечените пътища и просеки*  
 10. Начини за почистване на сечището .....  
*изчистване на всички дървета и клонове*  
 11. Други указания: .....  
*стрикото почистване на площадката за сечта*  
*в горите и др.*  
 Да се изнасят битовите отпадъци от сечището извън горските територии на определените за това места.  
 12. Всички операции по подготвителните и основните работи да се извършват съгласно изискванията на Правилника за здравословни и безопасни условия на труд в горите и правилата за противопожарна безопасност в горите.

**ЗАПОЗНАТ с технологичния план:** ..... /попълва се след издаването на позволителното за сеч/  
 Лицето по чл. 108, ал. 2 от ЗГ, на което е издадено позволително за сеч № .....

/трите имена, подпис, дата -/

№ и дата на удостоверението за упражняване на лесовъдска практика: .....