

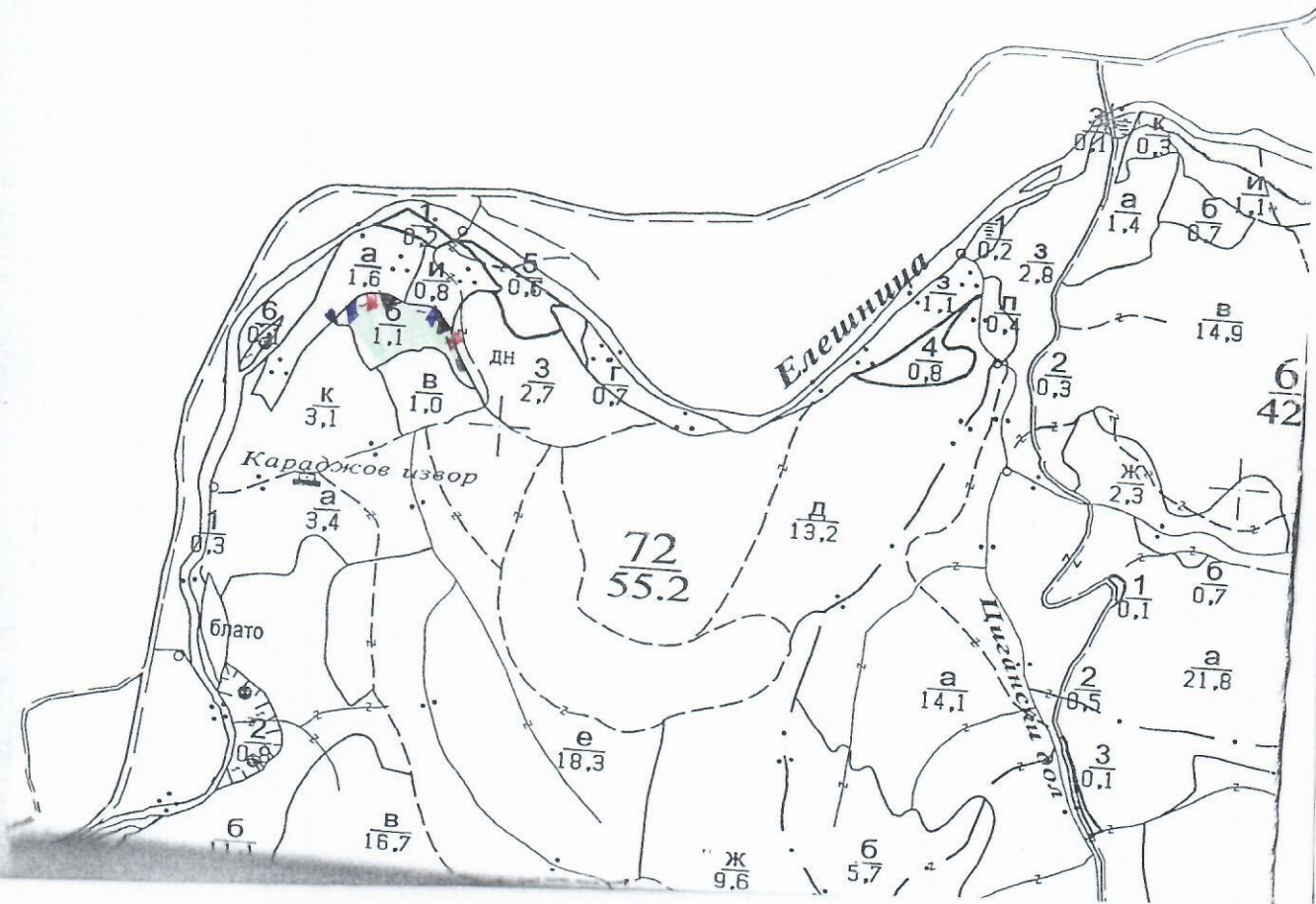
Заштето съгласно  
чл. 59 от ЗЗЛД

Заштето съгласно  
чл. 59 от ЗЗЛД

ТЕХНОЛОГИЧЕН ПЛАН № ....

За добив на дървесина от отдел. 72 ..... подотдел. Б .....  
На ТП ДГС/ДЛС Цошево ..... /потътва се само за държавни гори/  
Община Долнокопан .....; Землище Дебелец .....;  
имот с (кадастрален идентификатор/КВС) № ..... /потътва се само за недържавни гори/

I. Схема за добива на дървесина от насаждението



Легенда:

- |       |   |        |  |
|-------|---|--------|--|
| ±±±±  | проектирани коларски вр. извозни пътища | »»»»   | проектирани тракторни вр. извозни пътища |
| ----- | съществуващи извозни пътища             | ▲▲▲    | временен склад                           |
| ===== | съществуващ автомобилен път             | xxxxxx | трасе на въжена линия                    |
| ~~~~~ | технологична просека                    | ==+==  | проектиран автомобилен път               |
|       | место за барекдаж на ГСД                |        | место за изх. на отпадане                |

На схемата задължително се нанасят контурите на насаждението/имота, съществуващите и проектирани временни горски пътища, технологичните просеки, просеките за въжени линии, извозни пътища, временни складове както и връзката им със съществуващата автомобилна пътна мрежа.

## II. Характеристика на насаждението

1. Вид на сечта Гора за асакцията / интензивност 85 %  
 Втори вид сеч ..... / интензивност ..... %  
 2. Площ на подотдела 1.1 ха Размер на сечището 1.1 ха  
 3. Състав по план/програма ак 8, гр 1, кл 1, действителен ак 10;  
 5. Запас на 1 ха: с клонове 12.8 куб.м/ха, без клонове 12.1 куб. м/ха.  
 6. Среден наклон на терена 6 градуса.  
 7. Очакван добив от маркираната дървесина 115 лежаща маса, куб.м.

дърв. вид категория	ак				дърв. вид категория	ак						
едра	-				дребна	3						
средна	20				дърва	92						вършина

8. Наличие и характеристика на подраства преди сечта (състав, възраст, средна височина, % на покритие) .....
9. Средно извозно разстояние 100 м;
10. Други характеристики на насаждението (токовища, сватбовища, надлесни дървета, сервитути, защитени територии, Натура 2000, защитени видове описани в доклада за гори с висока консервационна стойност, мъртва дървесина, вододайни зони, биологично разнообразие и др.)  
Натура 2000: ВК 1000 123, ВК 1000 104;  
Решава във ВКС 1 и ВКС 4;

## III. Технологични указания

1. Дървесината в насаждението да се добива при спазване на технологичната схема по т. I
2. Сечта ще се извършва с (моторен трион, ръчно, машини; кастренето на отсечените стъбла се извършва: в сечище, на временен склад) моторен трион
3. Извозът от сечището до временните складове ще се осъществява с в.с. специализирана техника на (цели стъбла, дълги/къси секции, сортименти, чипс и др.; с влачене по терена, изцяло натоварени) секции
4. Проектирани нови горски автомобилни пътища съгласно Наредба 5 за строителството в горските територии без промяна на предназначението им: дължина ..... м. широчина ..... м.
5. Изграждане и ремонт на временни извозни горски пътища:  
 5.1 Тракторни – допустимо разстояние между тях ..... м (не по-малко от 40 м), дължина ..... м, широчина 4 м.  
 5.2 Коларски - разстояние между тях ..... м (не по-малко от 40 м), дължина ..... м, широчина ... м
6. Просеки за въжени линии: ..... бр.  
 допустимо разстояние между просеките ..... м., дължина ..... м., широчина ..... м.
7. Направа на технологични просеки ..... бр.  
 допустимо разстояние между тях ..... м., дължина ..... м., широчина ..... м.
8. Изграждане на нови временни складове (бр., площ в ха) 3 бр. временни складове с площ от 2.0 ха
9. Мерки за опазване на оставащите на корен дървета, подраства, младияка и почвата Извозът ще се осъществява по сечището с извозки по пътища
10. Начини за почистване на сечището Наредбата за опазването на коризоните във вид
11. Други указания: Строго да се спазват Наредбата за лентата за сечта в горите и Замяна за дървета
- Да се изнасят битовите отпадъци от сечището извън горските територии на определените за това места.
12. Всички операции по подготвителните и основните работи да се извършват съгласно изискванията на Правилника за здравословни и безопасни условия на труд в горите и правилата за противопожарна безопасност в горите.

**ЗАПОЗНАТ с технологичния план:** ..... /попълва се след издаването на позволителното за сеч/  
 Лицето по чл. 108, ал. 2 от ЗГ, на което е издадено позволително за сеч № .....

/ трите имена, подпис, дата - /

№ и дата на удостоверение за упражняване на лесовъдска практика: .....

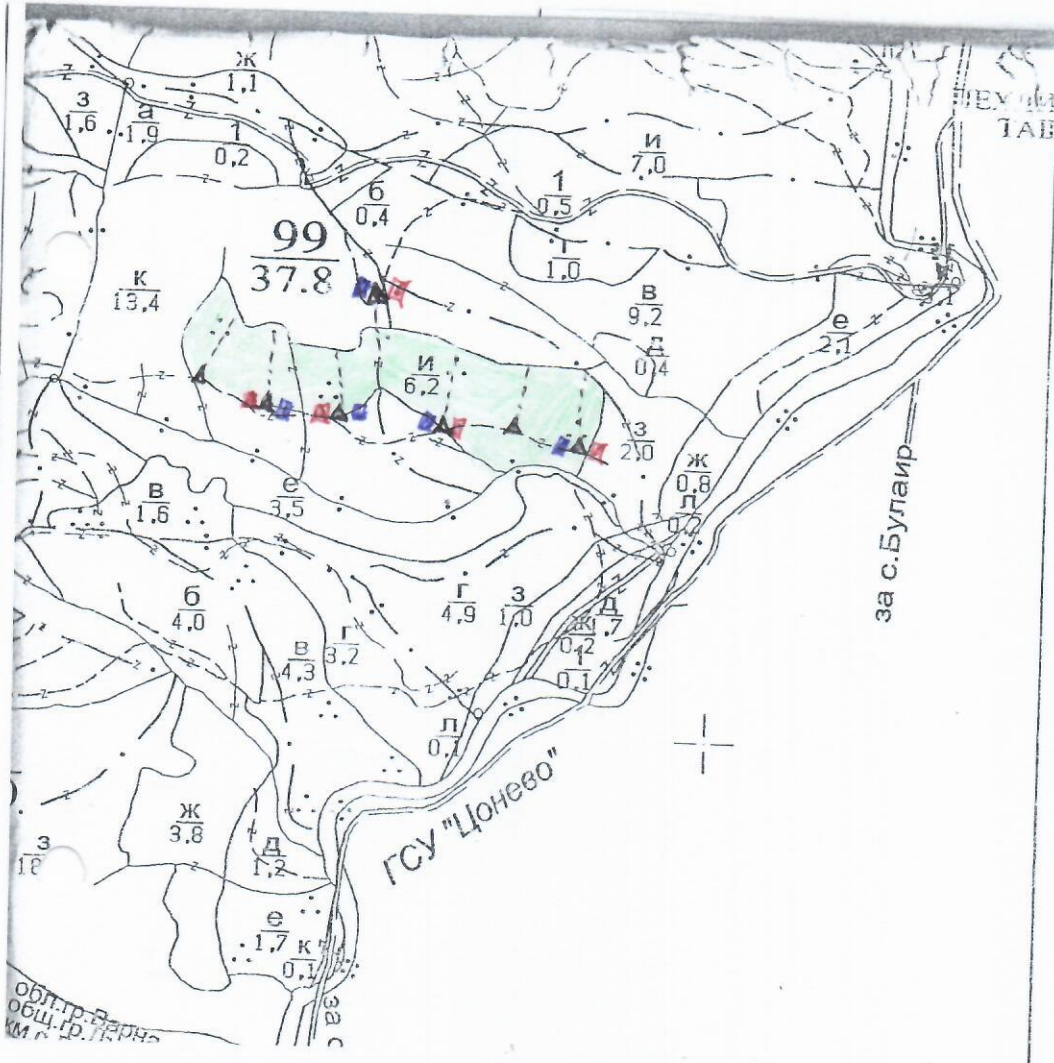
Заличено съгласно  
чл. 59 от ЗЗЛД

Заличено съгласно  
чл. 59 от ЗЗЛД

та  
018г

### ТЕХНОЛОГИЧЕН ПЛАН № ....

За добив на дървесина от отдел. 99 ..... подотдел. 21" .....  
На ТП ДГС/ДЛС. Цонево ..... /потъква се само за държавни гори/  
Община Долна .....; Землище Дебелец .....;  
имот с (кадастрален идентификатор/КВС) № ..... /потъква се само за недържавни гори/  
**I. Схема за добива на дървесина от насаждението**



#### Легенда:

- |       |   |        |  |
|-------|---|--------|--|
| ====  | проектирани коларски вр. извозни пътища | »»»»»  | проектирани тракторни вр. извозни пътища |
| ----- | съществуващи извозни пътища             | ▲▲▲    | временен склад                           |
| ===== | съществуващ автомобилен път             | xxxxxx | трасе на въжена линия                    |
| ~~~~~ | технологична просека                    | ==+==  | проектиран автомобилен път               |
| ■     | <u>место за заран.катем</u>             | ■      | <u>место за събиращи на отпадъци</u>     |

На схемата задължително се нанасят контурите на насаждението/имота, съществуващите и проектирани временни горски пътища, технологичните просеки, просеките за въжени линии, извозни пътища, временни складове както и връзката им със съществуващата автомобилна пътна мрежа.

**II. Характеристика на насаждението**

1. Вид на сечта Гробирия ..... интензивност 15 %  
 2. Площ на подотдела 6.2 ха Размер на сечището 6.2 ха  
 3. Състав по план/програма 286; 882; 811; 491 действителен 286; 882; 811; 491  
 5. Запас на 1 ха: с клонон 250 куб.м/ха, без клонон 200 куб. м/ха.  
 6. Среден наклон на терена 15 градуса.  
 7. Очакван добив от маркираната дървесина 155 лежаща маса, куб.м.

дърв. вид категория	28	88	811	491	дърв. вид категория	28	88	811	491	вършина
едра	6	-	-	-	дребна	25	1	-	1	
средна	37	1	-	-	дърва	72	5	2	5	

8. Наличие и характеристика на подраства преди сечта (състав, възраст, средна височина, % на покритие) .....
9. Средно извозно разстояние 120м;
10. Други характеристики на насаждението (токовица, сватбовица, надлесни дървета, сервитути, защитени територии, Natura 2000, защитени видове описани в доклада за гори с висока консервационна стойност, мъртва дървесина, вододайни зони, биологично разнообразие и др.)  
Натура 2000: BG000133, BG000204; ВКС 1 и ВКС 7

**III. Технологични указания**

1. Дървесината в насаждението да се добива при спазване на технологичната схема по т. I
2. Сечта ще се извършва с (моторен трион, ръчно, машини; кастренето на отсечените стъбла се извършва: в сечище, на временен склад) ... моторен трион .....
3. Извозът от сечището до временните складове ще се осъществява сгс специална техника на (цели стъбла, дълги/къси секции, сортименти, чипс и др.; с влачене по терена, изцяло натоварени) секции .....
4. Проектирани нови горски автомобилни пътища съгласно Наредба 5 за строителството в горските територии без промяна на предназначението им: дължина ..... м. широчина ..... м.
5. Изграждане и ремонт на временни извозни горски пътища:  
 5.1 Тракторни – допустимо разстояние между тях ..... м (не по-малко от 40 м), дължина ..... м, широчина 4 м.  
 5.2 Коларски - разстояние между тях ..... м (не по-малко от 40 м), дължина ..... м, широчина ..... м
6. Просеки за въжени линии: ..... бр.  
 допустимо разстояние между просеките ..... м., дължина ..... м., широчина ..... м.
7. Направа на технологични просеки ..... бр.  
 допустимо разстояние между тях ..... м., дължина ..... м., широчина ..... м.
8. Изграждане на нови временни складове (бр., площ в ха) 9 броя временни складове с площ от 25 ха .....
9. Мерки за опазване на оставащите на корен дървета, подраства, младиняка и почвата извършват се съгласно сгс специална техника .....
10. Начини за почистване на сечището Равномерно развъртане на вършицата .....
11. Други указания: сортимент да се спазват чрез дават за сечище в горите и заказка за горите .....
- Да се изнасят битовите отпадъци от сечището извън горските територии на определените за това места.
12. Всички операции по подготвителните и основните работи да се извършват съгласно изискванията на Правилника за здравословни и безопасни условия на труд в горите и правилата за противопожарна безопасност в горите.

ЗАПОЗНАТ с технологичния план: ..... /попълва се след издаването на позволителното за сеч/  
 Лицето по чл. 108, ал. 2 от ЗГ, на което е издадено позволително за сеч № .....

..... / трите имена, подпис, дата - /  
 № и дата на удостоверението за упражняване на лесовъдска практика: .....

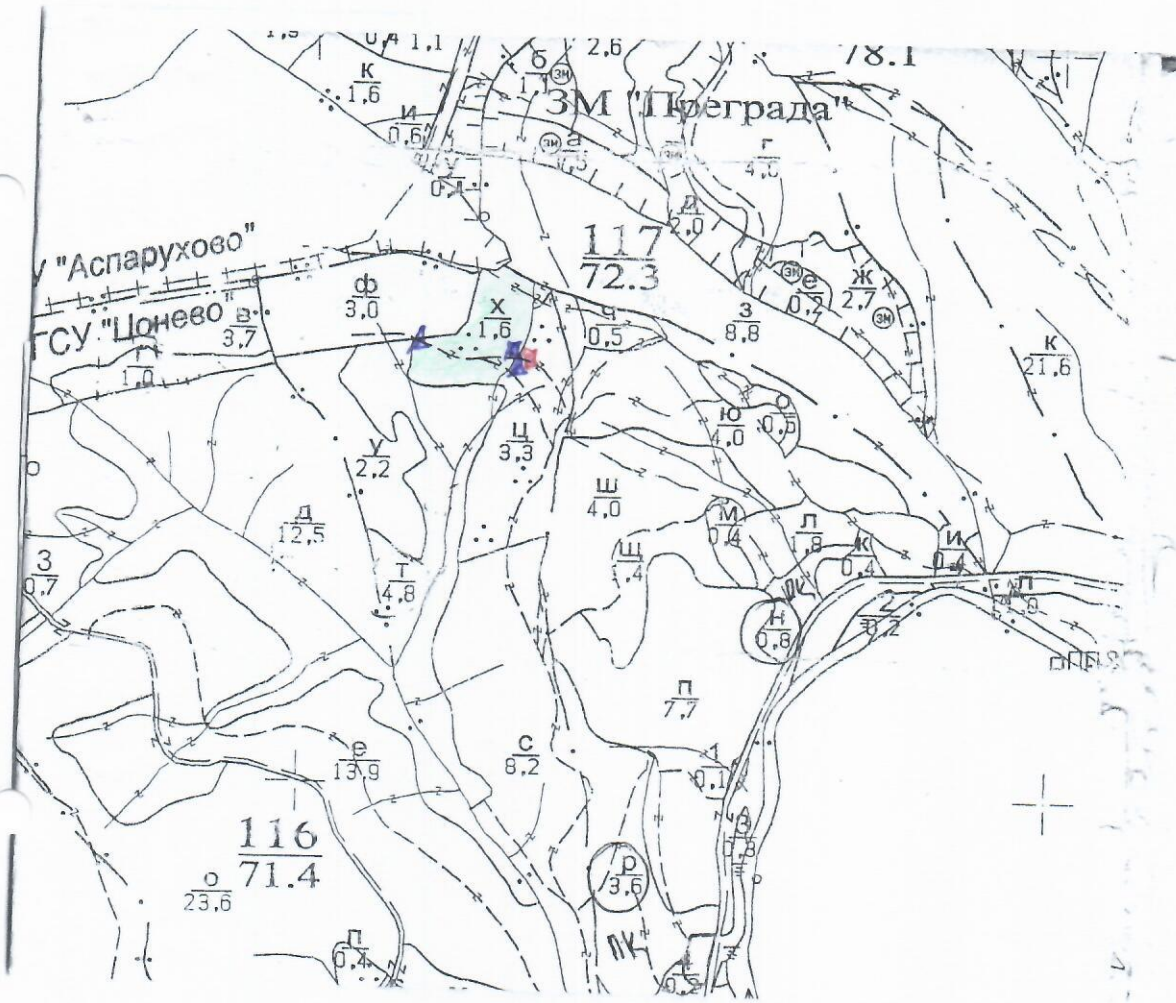
Замислено съгласно  
с. 59 от ЗЗЛД

Замислено съгласно  
с. 59 от ЗЗЛД

те на  
19г.

### БОЛОГИЧЕН ПЛАН № ....

За добив на дървесина от отдел ИЗ ..... подотдел X  
На ТП ДГС/ДЛС Цонево ..... /попълва се само за държавни гори/  
Община Дзалево .....; Землище Аделец .....;  
имот с (кадастрален идентификатор/КВС) № ..... /попълва се само за недържавни гори/  
**I. Схема за добива на дървесина от насаждението**



#### Легенда:

- |   |  |
|---|--|
| проектирани коларски вр. извозни пътища | проектирани тракторни вр. извозни пътища |
| съществуващи извозни пътища             | временен склад                           |
| съществуващ автомобилен път             | трасе на въжена линия                    |
| технологична просека                    | проектиран автомобилен път               |
| място за зареждане ГСМ                  | място за изхв. на отпадъци               |

На схемата задължително се нанасят контурите на насаждението/имота, съществуващите и проектирани временни горски пътища, технологичните просеки, просеките за въжени линии, извозни пътища, временни складове както и връзката им със съществуващата автомобилна пътна мрежа.

**II. Характеристика на насаждението**

1. Вид на сечта ..... *Горорешуване* ..... ИНТЕНЗИВНОСТ *15%*  
 2. Площ на подотдела *4.6* ха Размер на сечището *4.6* ха  
 3. Състав по план/програма *288:102* ..... действителен *28.10*  
 5. Запас на 1 ха: с клонове *206* куб.м/ха, без клонове *157* куб. м/ха.  
 6. Среден наклон на терена *12* градуса.  
 7. Очакван добив от маркираната дървесина *33* ..... лежаща маса, куб.м.

дърв. вид категория	<i>28</i>				дърв. вид категория	<i>28</i>					
едра	<i>-</i>				дребна	<i>1</i>					вършина
средна	<i>2</i>				дърва	<i>25</i>					

8. Наличие и характеристика на подраства преди сечта (състав, възраст, средна височина, % на покритие) .....

9. Средно извозно разстояние *80м*;  
 10. Други характеристики на насаждението (токовица, сватбовица, надлесни дървета, сервитути, защитени територии, Natura 2000, защитени видове описани в доклада за гори с висока консервационна стойност, мъртва дървесина, вододобни зони, биологично разнообразие и др.)  
*Natura 2000; BG0000133; BG00002044; попада в ЗВ ВКС I*

**III. Технологични указания**

1. Дървесината в насаждението да се добива при спазване на технологичната схема по т. I  
 2. Сечта ще се извършва с (моторен трион, ръчно, машини; кастренето на отсечените стъбла се извършва: в сечище, на временен склад) *моторен трион*

3. Извозът от сечището до временните складове ще се осъществява *с 28 специализирани рана горска техника* на (цели стъбла, дълги/къси секции, сортименти, чипс и др.; с влачене по терена, изцяло натоварени) *секции*

4. Проектирани нови горски автомобилни пътища съгласно Наредба 5 за строителството в горските територии без промяна на предназначението им: дължина .....м. широчина .....м.  
 5. Изграждане и ремонт на временни извозни горски пътища:  
 5.1 Тракторни – допустимо разстояние между тях .....м (не по-малко от 40 м), дължина .....м, широчина 4 м.  
 5.2 Коларски - разстояние между тях.....м (не по-малко от 40 м), дължина .....м, широчина ..... м

6. Просеки за въжени линии: ..... бр.  
 допустимо разстояние между просеките ..... м., дължина ..... м., широчина ..... м.  
 7. Направа на технологични просеки .....бр.  
 допустимо разстояние между тях .....м., дължина .....м., широчина ..... м.  
 8. Изграждане на нови временни складове (бр., площ в ха) *2 броя временни складове с площ от 0,5 ха*

9. Мерки за опазване на оставащите на корен дървета, подраства, младияка и почвата *Извозът ще се осъществява по съществуващи пътища*  
 10. Начини за почистване на сечището *Равномерно развъртане на буршиците*  
 11. Други указания: *Сортировка да се спазва в сечището за сечище в горите и Ваконя за горите*

Да се изнасят битовите отпадъци от сечището извън горските територии на определените за това места.  
 12. Всички операции по подготвителните и основните работи да се извършват съгласно изискванията на Правилника за здравословни и безопасни условия на труд в горите и правилата за противопожарна безопасност в горите.

ЗАПОЗНАТ с технологичния план: ...../попълва се след издаването на разрешителното за сеч/  
 Лицето по чл. 108, ал. 2 от ЗГ, на което е издадено разрешително за сеч № .....

..... /трите имена, подпис, дата - /  
 № и дата на удостоверението за упражняване на лесовъдска практика: .....

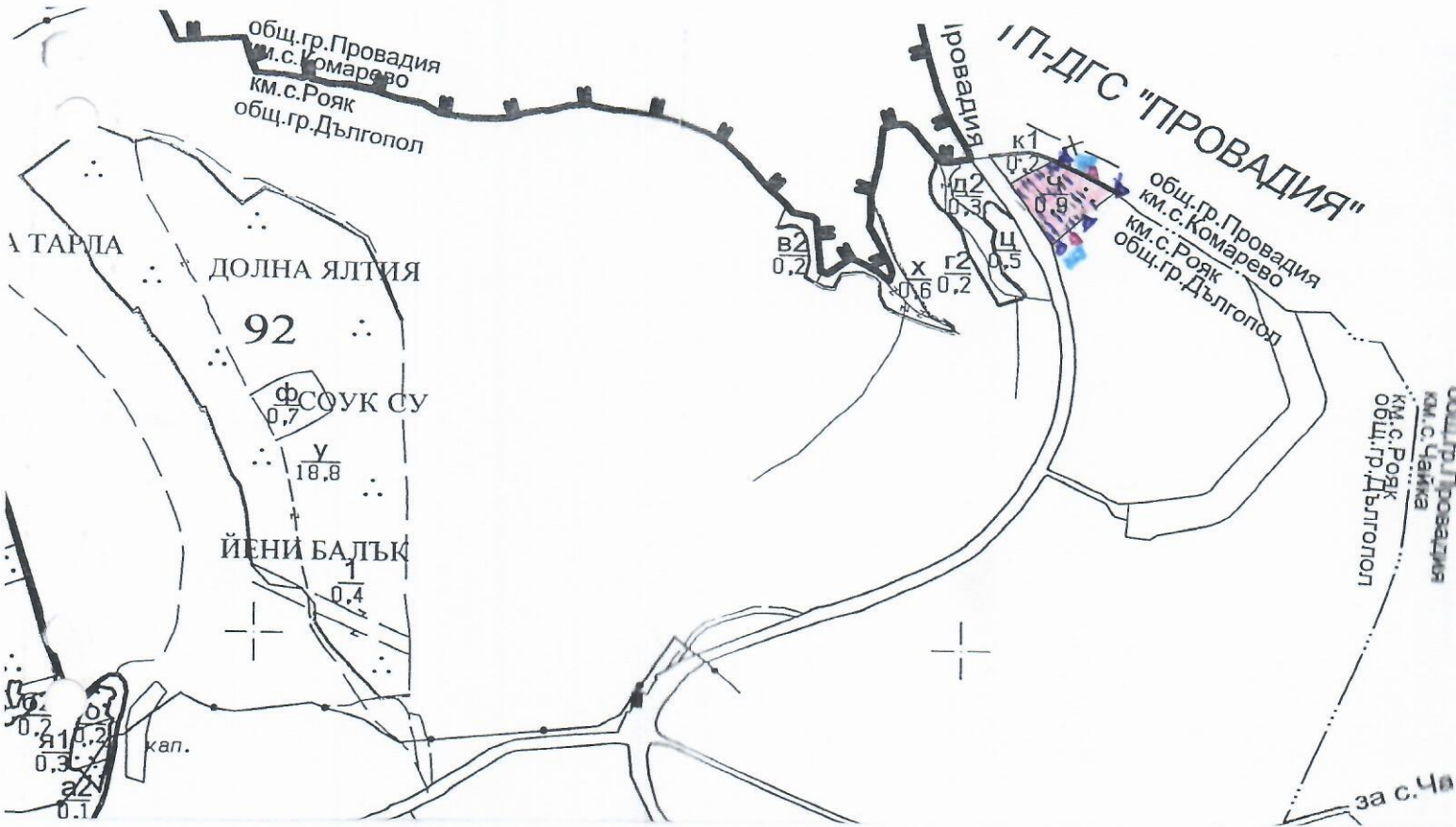
Замгено съгласно  
ел. 59 от ЗЗЛД

Замгено съгласно  
ел. 59 от ЗЗЛД

НСГ  
директор  
2г

### ТЕХНОЛОГИЧЕН ПЛАН № ....

За добив на дървесина от отдел. 92 ..... ПОДОТДЕЛ. 2  
На ТП ДГС/ДЛС с. Цошкво ..... /потъква се само за държавни гори/  
Община р. Валовичи; Землище с. Рояк;  
имот с (кадастрален идентификатор/КВС) № ..... /потъква се само за недържавни гори/  
**I. Схема за добива на дървесина от насаждението**



#### Легенда:

- ± ± ± ± проектирани коларски вр. извозни пътища
- съществуващи извозни пътища
- ===== съществуващ автомобилен път
- ~~~~~ технологична просека
- МЯСО ЗА СЪРАЩАЖЕ НА ГСМ
- »»»»» проектирани тракторни вр. извозни пътища
- ▲▲▲▲▲ временен склад
- xxxxxx трасе на въжена линия
- ==+==+== проектиран автомобилен път
- МЯСО ЗА ИЗВОЗНИТЕ НА ОБИДЕЖИ

На схемата задължително се нанасят контурите на насаждението/имота, съществуващите и проектирани временни горски пътища, технологичните просеки, просеките за въжени линии, извозни пътища, временни складове както и връзката им със съществуващата автомобилна пътна мрежа.

#### 1. Характеристика на насаждението

1. Вид на сечта ..... *чро рендуване* ..... / интензивност *15* %  
 Втори вид сеч ..... / интензивност ..... %  
 2. Площ на подотдела ..... *0,9* ха Размер на сечището ..... *0,9* ха  
 3. Състав по план/програма ..... *Σ дор 10* , действителен ..... *Σ дор 10* .....  
 5. Запас на 1 ха: с клони ..... *256* куб.м/ха , без клони ..... *195* куб. м/ха.  
 6. Среден наклон на терена ..... *11* ..... градуса.  
 7. Очакван добив от маркираната дървесина ..... *18* ..... лежаща маса, куб.м.

дърв. вид категория	<i>Σ дор</i>				дърв. вид категория	<i>Σ дор</i>													
едра	<i>-</i>				дребна	<i>1</i>													вършина
средна	<i>5</i>				дърва	<i>12</i>													

8. Наличие и характеристика на подраства преди сечта (състав, възраст, средна височина, % на покритие) .....

9. Средно извозно разстояние *150м*;

10. Други характеристики на насаждението (токовица, сватбовица, надлесни дървета, сервитути, защитени територии, Натура 2000, защитени видове описани в доклада за гори с висока консервационна стойност, мъртва дървесина, вододайни зони, биологично разнообразие и др.)

*Натура 2000 ВВ0001038*  
*„Провансиско - Розиско плато“, защитена зона Вие 1*

#### III. Технологични указания

1. Дървесината в насаждението да се добива при спазване на технологичната схема по т. I  
 2. Сечта ще се извършва с (моторен трион, ръчно, машини; кастренето на отсечените стъбла се извършва: в сечище, на временен склад) ..... *моторен трион* .....  
 3. Извозът от сечището до временните складове ще се осъществява с ..... *смет. техника* .....  
*за извоз на дървесина*  
 на (цели стъбла, дълги/къси секции, сортименти, чипс и др.; с влачене по терена, изцяло натоварени).....  
*секции*  
 4. Проектирани нови горски автомобилни пътища съгласно Наредба 5 за строителството в горските територии без промяна на предназначението им: дължина .....м. широчина .....м.  
 5. Изграждане и ремонт на временни извозни горски пътища:  
 5.1 Тракторни – допустимо разстояние между тях .....м (не по-малко от 40 м), дължина .....м, широчина 4 м.  
 5.2 Коларски - разстояние между тях.....м (не по-малко от 40 м), дължина .....м, широчина ... м  
 6. Просеки за въжени линии: ..... бр.  
 допустимо разстояние между просеките ..... м., дължина ..... м., широчина ..... м.  
 7. Направа на технологични просеки .....бр.  
 допустимо разстояние между тях .....м., дължина ..... м, широчина ..... м.  
 8. Изграждане на нови временни складове (бр., площ в ха) *4 броя временни* .....  
*складове с площ от 0,1 ха*  
 9. Мерки за опазване на оставащите на корен дървета, подраства, младиняка и почвата  
*извозът ще се извърши по съществуващи целици и чоракел*  
 10. Начини за почистване на сечището *разхвърляне на барилков в.ч. на място*  
 11. Други указания: *в горите и ЗГ* .....

Да се изнасят битовите отпадъци от сечището извън горските територии на определените за това места.

12. Всички операции по подготвителните и основните работи да се извършват съгласно изискванията на Правилника за здравословни и безопасни условия на труд в горите и правилата за противопожарна безопасност в горите.

**ЗАПОЗНАТ с технологичния план:** ...../попълва се след издаването на позволителното за сеч/  
 Лицето по чл. 108, ал. 2 от ЗГ, на което е издадено позволително за сеч № .....

/трите имена, подпис, дата -/

№ и дата на удостоверение за упражняване на лесовъдска практика: .....

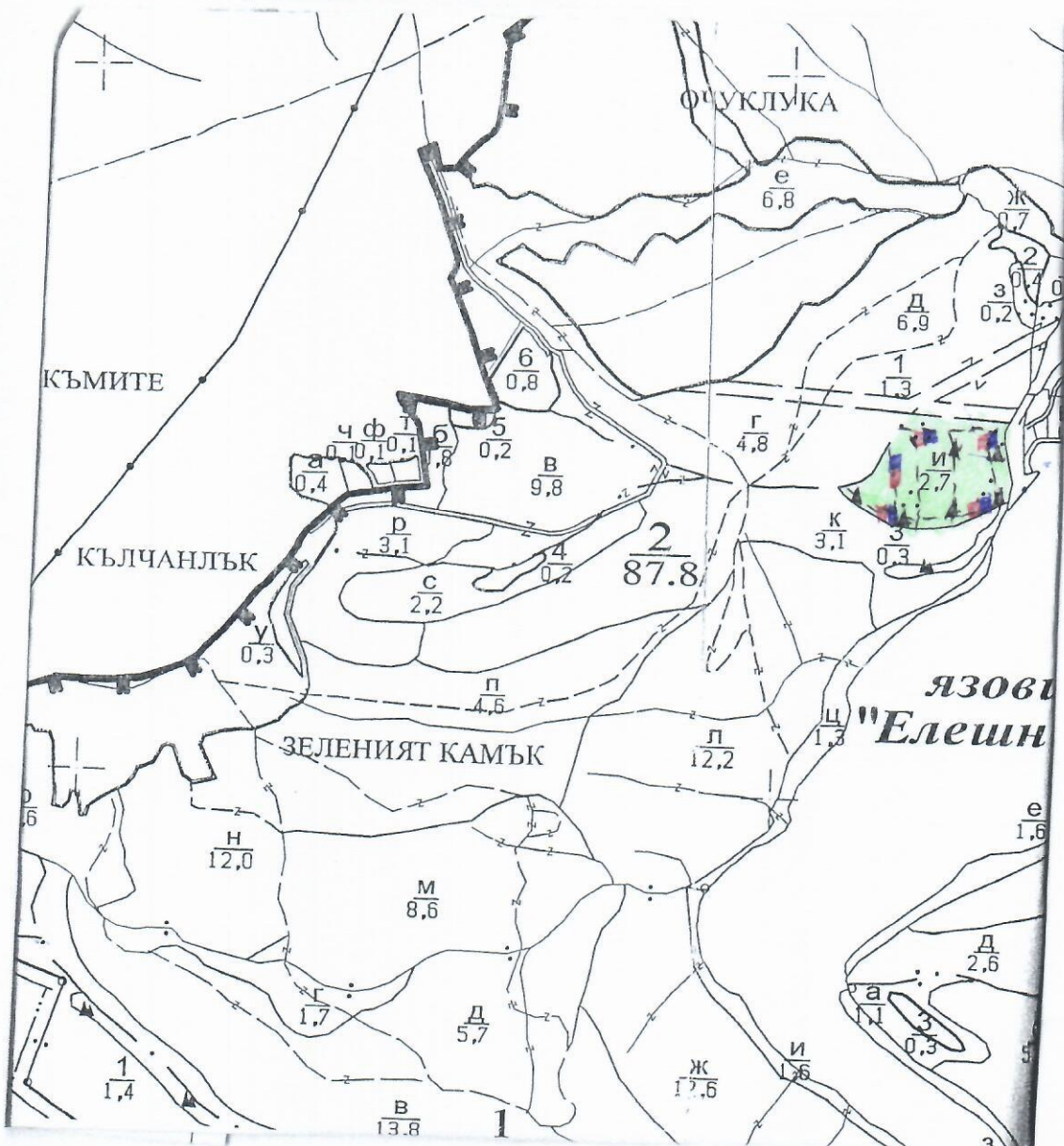


Заличено съгласно  
ст. 59 от ЗЗЛД

Заличено съгласно  
ст. 59 от ЗЗЛД

ТЕХНОЛОГИЧЕН ПЛАН № ....

За добив на дървесина от отдел. 2 ..... подотдел. "И" .....  
 На ТП ДГС/ДПС Цушево ..... /потътва се само за държавни гори/  
 Община Добрич .....; Землище Цушево .....;  
 имот с (кадастрален идентификатор/КВС) № ..... /потътва се само за недържавни гори/  
**I. Схема за добива на дървесина от насаждението**



Легенда:

- |   |   |   |  |
|---|---|---|--|
| ± ± ± ±   | проектирани коларски вр. извозни пътища | » » » »   | проектирани тракторни вр. извозни пътища |
| - - - - -   | съществуващи извозни пътища             | ▲ ▲ ▲   | временен склад                           |
| =====   | съществуващ автомобилен път             | xxxxxx  | трасе на въжена линия                    |
| ~~~~~   | технологична просека                    | =+ =+ =+ =+   | проектиран автомобилен път               |
| <span style="border: 1px solid black; padding: 2px;">■</span> | Место за зареждане на ГСМ               | <span style="border: 1px solid black; padding: 2px;">■</span> | Место за изхв. на отпадък.               |

На схемата задължително се нанасят контурите на насаждението/имота, съществуващите и проектирани временни горски пътища, технологичните просеки, просеките за въжени линии, извозни пътища, временни складове както и връзката им със съществуващата автомобилна пътна мрежа.

**II. Характеристика на насажденияето**

1. Вид на сечта Горорездане ..... ИНТЕНЗИВНОСТ 20 %  
 2. Площ на подотдела 2.7 ха Размер на сечицето 2.4 ха  
 3. Състав по план/програма 28.6; срп1; гдр1; 430, действителен 28.4; срп1; гдр1; изва1;  
 5. Запас на 1 ха: с клони 204 куб.м/ха, без клони 150 куб. м/ха гдр1; срп1; изва1;  
 6. Среден наклон на терена 1.4 градуса.  
 7. Очакван добив от маркираната дървесина 68 лежаща маса, куб.м.

дърв. вид категория	дърв. вид категория						дърв. вид категория	дърв. вид категория						ВЪР-ШИНА
	28	срп1	гдр	изва1	изва2	изва3		28	срп1	гдр	изва1	изва2	изва3	
едра	2	-	-	-	-	-	дребна	-	-	-	-	-	-	-
средна	4	-	-	-	-	-	дърва	14	11	9	1	14	3	10

8. Наличие и характеристика на подраства преди сечта (състав, възраст, средна височина, % на покритие) .....

9. Средно извозно разстояние 80 м;  
 10. Други характеристики на насаждението (токовица, сватбовица, надлесни дървета, сервитути, защитени територии, Natura 2000, защитени видове описани в доклада за гори с висока консервационна стойност, мъртва дървесина, водопади зони, биологично разнообразие и др.)  
Натура 2000: ВВ0000133, ВВ0000044;  
понама ВВ ВКС1 и ВКС4

**III. Технологични указания**

1. Дървесината в насаждението да се добива при спазване на технологичната схема по т. I  
 2. Сечта ще се извършва с (моторен трион, ръчно, машини; кастренето на отсечените стъбла се извършва: в сечище, на временен склад) моторен трион

3. Извозът от сечицето до временните складове ще се осъществява с св. съема дмзч рамна преса техника на (цели стъбла, дълги/къси секции, сортименти, чипс и др.; с влачене по терена, изцяло натоварени) секции

4. Проектирани нови горски автомобилни пътища съгласно Наредба 5 за строителството в горските територии без промяна на предназначението им: дължина ..... м. широчина ..... м.

5. Изграждане и ремонт на временни извозни горски пътища:  
 5.1 Тракторни – допустимо разстояние между тях ..... м (не по-малко от 40 м), дължина ..... м, широчина 4 м.  
 5.2 Коларски - разстояние между тях ..... м (не по-малко от 40 м), дължина ..... м, широчина ..... м

6. Просеки за въжени линии: ..... бр.  
 допустимо разстояние между просеките ..... м., дължина ..... м., широчина ..... м.  
 7. Направа на технологични просеки ..... бр.  
 допустимо разстояние между тях ..... м., дължина ..... м., широчина ..... м.

8. Изграждане на нови временни складове (бр., площ в ха) 6 броя в рещенки  
складове с площ от 0.03 ха

9. Мерки за опазване на оставащите на корен дървета, подраства, младиняка и почвата Извазване се осъществява по съществувачи пътища

10. Начини за почистване на сечицето Равномерно резаване на варашката

11. Други указания: Сортирното да се спазва Наредбата за сечище  
в приета и Закона за горите

Да се изнасят битовите отпадъци от сечицето извън горските територии на определените за това места.  
 12. Всички операции по подготвителните и основните работи да се извършват съгласно изискванията на Правилника за здравословни и безопасни условия на труд в горите и правилата за противопожарна безопасност в горите.

ЗАПОЗНАТ с технологичния план: ..... /попълва се след издаването на разрешителното за сеч/  
 Лицето по чл. 108, ал. 2 от ЗГ, на което е издадено разрешително за сеч № .....

..... /трите имена, подпис, дата - /  
 № и дата на удостоверението за упражняване на лесовъдска практика: .....