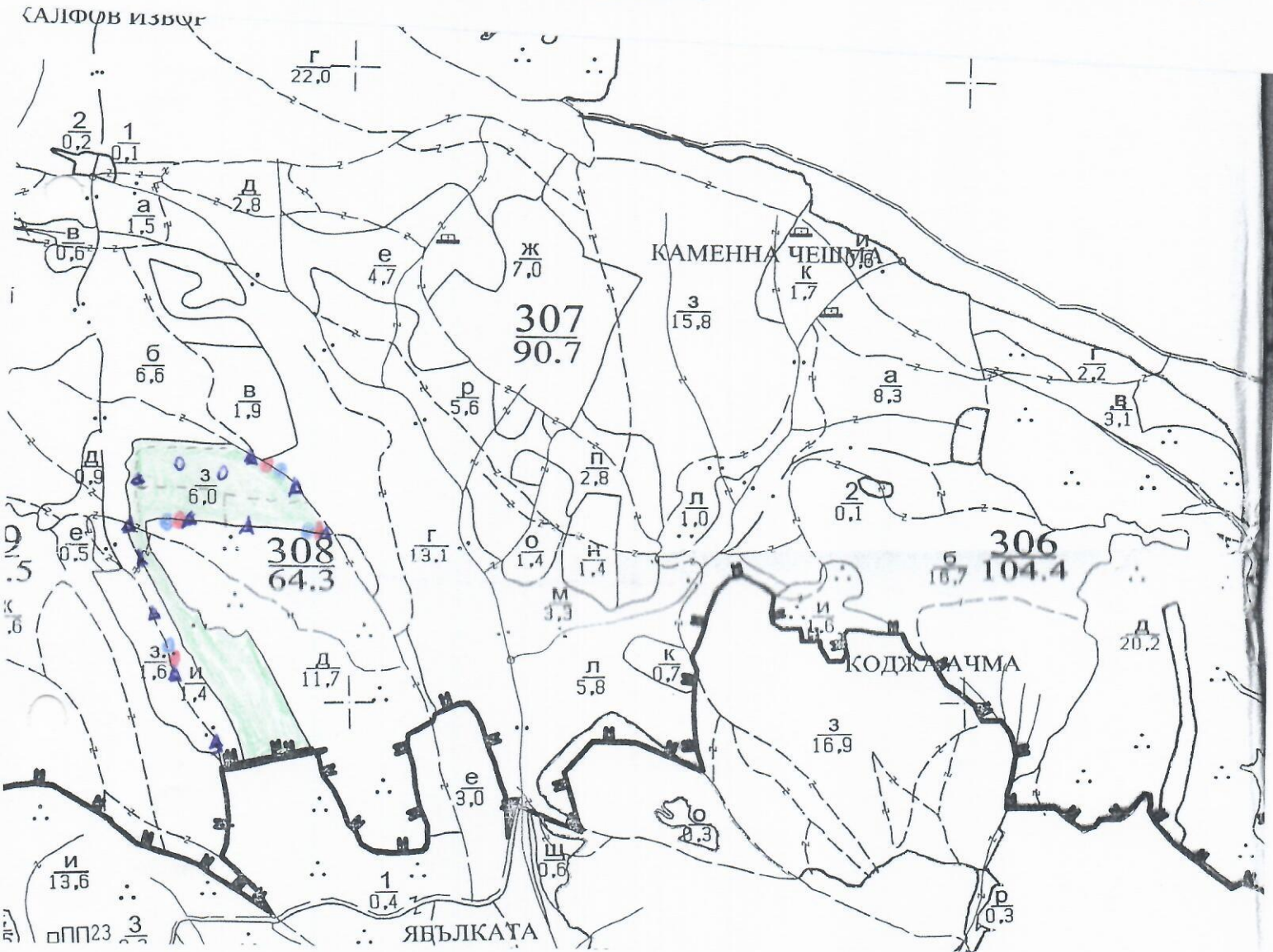


Съгласно  
чл. 59 от ЗЗЛД

Замислено съгласно  
чл. 59 от ЗЗЛД

### ТЕХНОЛОГИЧЕН ПЛАН № ....

За добив на дървесина от отдел..... 308 .....подотдел..... 3  
На ТП ДГС/ДЛС..... Цанево .....  
Община..... Дулово .....; Землище..... с. Медовец .....  
имот с (кадастрален идентификатор/КВС) №.....  
**I. Схема за добива на дървесина от насаждението**



#### Легенда:

- ++++ проектирани коларски вр. извозни пътища
- съществуващи извозни пътища
- ===== съществуващ автомобилен път
- ~~~~~ технологична просека

- o - котел
- ====>>> проектирани тракторни вр. извозни пътища
- ▲▲▲ временен склад
- xxxxxx трасе на въжена линия
- +++++ проектиран автомобилен път

Место за зареждане ГСМ

Место за отпадъци

На схемата задължително се нанасят контурите на насаждението/имота, съществуващите и проектирани временни горски пътища, технологичните просеки, просеките за въжени линии, извозни пътища, временни складове както и връзката им със съществуващата автомобилна пътна мрежа.

## II. Характеристика на насаждението

1. Вид на сечта ..... Постепенно - католическа ..... / интензивност 3.0 %  
 2. Площ на подотдела ... 6,0 ... ха Размер на сечището ... 6,0 ... ха / интензивност ..... %  
 3. Състав по план/програма Цер. Блазун, З. Бор, действителен Цер. Блазун, З. Бор  
 5. Запас на 1 ха: с клони ... 200 ... куб.м/ха, без клони 171 ... куб. м/ха.  
 6. Среден наклон на терена ... 12 ... градуса.  
 7. Очакван добив от маркираната дървесина ... 341 ... лежаша маса, куб.м.

дърв. вид категория	Цер.			Блаз.			З. Бор			дърв. вид категория	Цер.			Блаз.			З. Бор			вършина
	едра	средна	древна	едра	средна	древна	едра	средна	древна		едра	средна	древна	едра	средна	древна	едра	средна	древна	
едра	8	-	21							6	2	4								
средна	14	-	9							166	25	86								

8. Наличие и характеристика на подраства преди сечта (състав, възраст, средна височина, % на покритие) Цер. - 6, Блазун - 4, възраст - 5,5, височина - 0,4 м, 0,4 м, гонител - 5,5, излота - 0,5; 0,5  
 9. Средно извозно разстояние 150 м;  
 10. Други характеристики на насаждението (токовища, сватбовища, надлесни дървета, сервитути, защитени територии, Natura 2000, защитени видове описани в доклада за гори с висока консервационна стойност, мъртва дървесина, вододайни зони, биологично разнообразие и др.)  
Натура 2000 BG 0000393, мъртва дървесина

## III. Технологични указания

1. Дървесината в насаждението да се добива при спазване на технологичната схема по т. I  
 2. Сечта ще се извършва с (моторен трион, ръчно, машини; кастренето на отсечените стъбла се извършва: в сечище, на временен склад) моторен трион, кастренето на отсечените стъбла да се извърши в сечището  
 3. Извозът от сечището до временните складове ще се осъществява с специализирана горска техника, на дълги и къси секции на (цели стъбла, дълги/къси секции, сортименти, чипс и др.; с влачене по терена, изцяло натоварени).  
 4. Проектирани нови горски автомобилни пътища съгласно Наредба 5 за строителството в горските територии без промяна на предназначението им: дължина ..... м. широчина ..... м.  
 5. Изграждане и ремонт на временни извозни горски пътища:  
 5.1 Тракторни - допустимо разстояние между тях ..... м (не по-малко от 40 м), дължина ..... м, широчина 4 м.  
 5.2 Коларски - разстояние между тях ..... м (не по-малко от 40 м), дължина ..... м, широчина ... м  
 6. Просеки за въжени линии: ..... бр.  
 допустимо разстояние между просеките ..... м., дължина ..... м., широчина ..... м.  
 7. Направа на технологични просеки ..... бр.  
 допустимо разстояние между тях ..... м., дължина ..... м., широчина ..... м.  
 8. Изграждане на нови временни складове (бр., площ в ха) ... 11 бр., 0,6 ха  
 9. Мерки за опазване на оставащите на корен дървета, подраства, младиняка и почвата Извозът да се извърши по съществуващите пътища  
 10. Начини за почистване на сечището посистване на котлите  
 11. Други указания: да се спазват разпоредбите на З.Т.  
 Да се изнасят битовите отпадъци от сечището извън горските територии на определените за това места.  
 12. Всички операции по подготвителните и основните работи да се извършват съгласно изискванията на Правилника за здравословни и безопасни условия на труд в горите и правилата за противопожарна безопасност в горите.

**ЗАПОЗНАТ с технологичния план:** ..... /попълва се след издаването на позволителното за сеч/  
 Лицето по чл. 108, ал. 2 от ЗГ, на което е издадено позволително за сеч № .....

/трите имена, подпис, дата -/  
 № и дата на удостоверението за упражняване на лесовъдска практика: .....

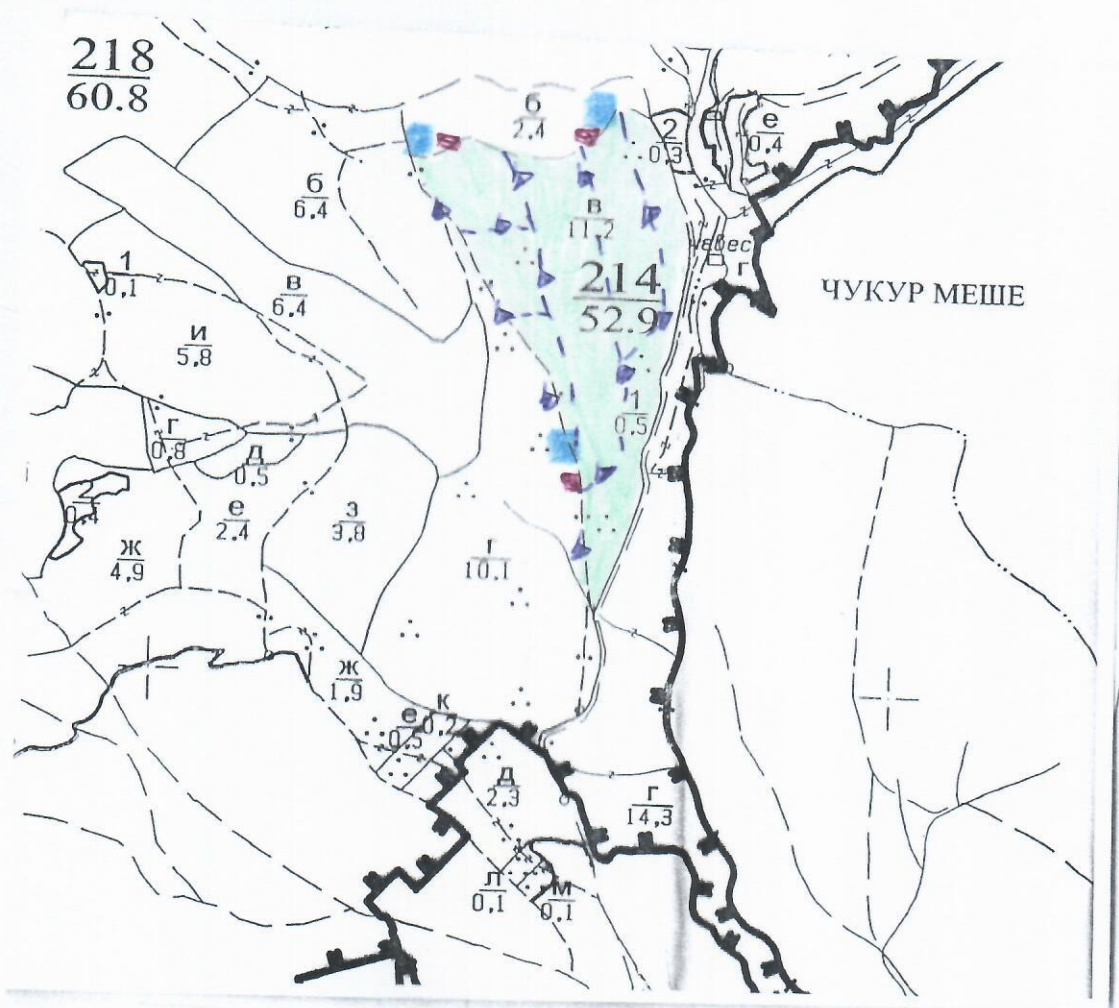
Замислено съгласно  
ст. 59 от ЗЗЛД

Замислено съгласно  
ст. 59 от ЗЗЛД

### ТЕХНОЛОГИЧЕН ПЛАН № ....

За добив на дървесина от отдел..... подотдел.....  
На ТП ДГС/ДЛС.....  
Община.....; Землище.....  
имот с (кадастрален идентификатор/КВС) №....., /потъква се само за държавни гори/  
....., /потъква се само за недържавни гори/

#### I. Схема за добив на дървесина от насаждението



#### Легенда:

- |         |   |       |  |
|---------|---|-------|--|
| +++     | проектирани коларски вр. извозни пътища | »»»»  | проектирани тракторни вр. извозни пътища |
| - - - - | съществуващи извозни пътища             | ▲▲▲   | временен склад                           |
| ==      | съществуващ автомобилен път             | xxxxx | трасе на въжена линия                    |
| ~~~~    | технологична просека                    | ====  | проектиран автомобилен път               |
| ■       | МРСО за зареждане на гел                | ■     | МРСО за изхвърляне на отпадъци           |

На схемата задължително се нанасят контурите на насаждението/имота, съществуващите и проектирани временни горски пътища, технологичните просеки, просеките за въжени линии, извозни пътища, временни складове както и връзката им със съществуващата автомобилна пътна мрежа

# 4. Характеристика на насаждението

1. Вид на сечта ..... *професионално* ..... / интензивност *15* %  
 Втори вид сеч ..... / интензивност ..... %  
 2. Площ на подотдела *11.2* ха Размер на сечището *11.2* ха  
 3. Състав по план/програма *2.50p 9 yr 1* ..... , действителен *2.50p 9 yr 1* .....  
 5. Запас на 1 ха: с клони *254* куб.м/ха , без клони *103* куб. м/ха.  
 6. Среден наклон на терена *9* градуса.  
 7. Очакван добив от маркираната дървесина *238* ..... лежаща маса, куб.м.

дърв. вид категория	<i>2.50p 9 yr</i>		дърв. вид категория	<i>2.50p 9 yr</i>		вършина
едра	<i>13</i>		дребна	<i>4</i>	<i>9</i>	
средна	<i>19</i>		дърва	<i>84</i>	<i>111</i>	

8. Наличие и характеристика на подраства преди сечта (състав, възраст, средна височина, % на покритие) .....

9. Средно извозно разстояние *150 м.*

10. Други характеристики на насаждението (токовища, сватбовища, надлесни дървета, сервитути, защитени територии, Natura 2000, защитени видове описани в доклада за гори с висока консервационна стойност, мъртва дървесина, вододайни зони, биологично разнообразие и др.)

*Natura 2000 BG0001038 и Провидийски - Ровиско чрез ВКС1*

## III. Технологични указания

1. Дървесината в насаждението да се добива при спазване на технологичната схема по т. I  
 2. Сечта ще се извършва с (моторен трион, ръчно, машини; кастренето на отсечените стъбла се извършва: в сечище, на временен склад) ..... *моторен трион* .....

3. Извозът от сечището до временните складове ще се осъществява с *слез техника* .....  
*3.1 извоз на дървесина*  
 на (цели стъбла, дълги/къси секции, сортименти, чипс и др.; с влачене по терена, изцяло натоварени) .....  
*слезици*

4. Проектирани нови горски автомобилни пътища съгласно Наредба 5 за строителството в горските територии без промяна на предназначението им: дължина ..... м. широчина ..... м.

5. Изграждане и ремонт на временни извозни горски пътища:  
 5.1 Тракторни – допустимо разстояние между тях ..... м (не по-малко от 40 м), дължина ..... м, широчина 4 м.  
 5.2 Коларски - разстояние между тях ..... м (не по-малко от 40 м), дължина ..... м, широчина ... м

6. Просеки за въжени линии: ..... бр.  
 допустимо разстояние между просеките ..... м., дължина ..... м., широчина ..... м.

7. Направа на технологични просеки ..... бр.  
 допустимо разстояние между тях ..... м., дължина ..... м., широчина ..... м.

8. Изграждане на нови временни складове (бр., площ в ха) *12 бр. временни складове в площ от 0,2 ха* .....

9. Мерки за опазване на оставащите на корен дървета, подраства, младияка и почвата *извозът ще се извърши по съществуващи пътища* .....

10. Начини за почистване на сечището *разчистване на боравката в 4 и 5 етапа* .....

11. Други указания: *сърещно смазване на кастреници за сечище в горите и ЗТ* .....

Да се изнасят битовите отпадъци от сечището извън горските територии на определените за това места.  
 12. Всички операции по подготвителните и основните работи да се извършват съгласно изискванията на Правилника за здравословни и безопасни условия на труд в горите и правилата за противопожарна безопасност в горите.

**ЗАПОЗНАТ с технологичния план:** ..... /попълва се след издаването на позволителното за сеч/ Лицето по чл. 108, ал. 2 от ЗГ, на което е издадено позволително за сеч № .....

..... /трите имена, подпис, дата -/  
 № и дата на удостоверение за упражняване на лесовъдска практика: .....

Заложено съгласно  
с. 59 от ЗЗЛД

Заложено съгласно  
с. 59 от ЗЗЛД

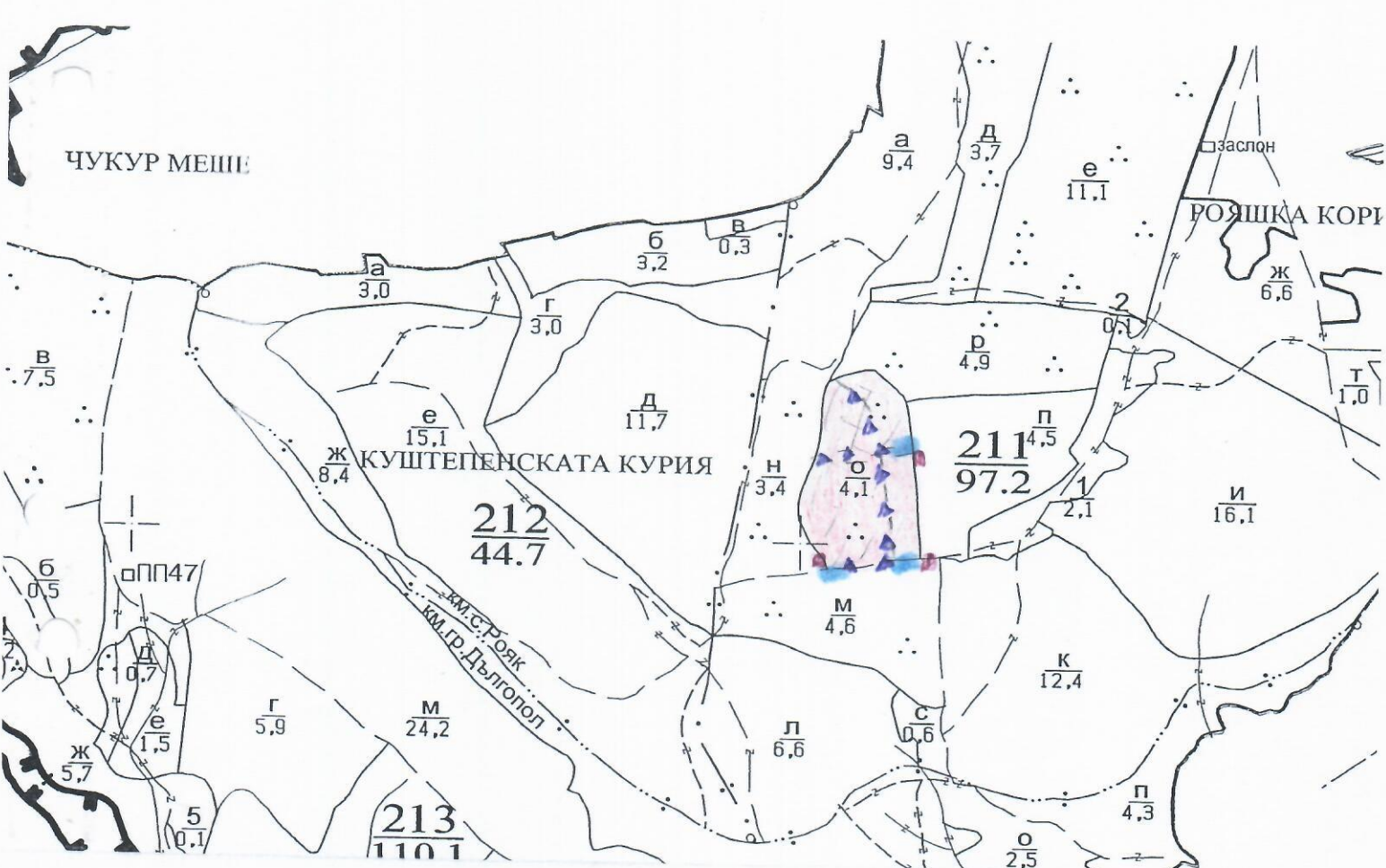
лесовъдска практика: ...

на

### ТЕХНОЛОГИЧЕН ПЛАН № ....

За добив на дървесина от отдел. 211 ..... подотдел. 0  
На ТП ДГС/ДЛС с. Уршево ..... /потъква се само за държавни гори/  
Община гр. Вълчан; Землище с. Рорк .....  
имот с (кадастрален идентификатор/КВС) № ..... /потъква се само за недържавни гори/

#### I. Схема за добива на дървесина от насаждението



#### Легенда:

- ±±±± проектирани коларски вр. извозни пътища
- — — — съществуващи извозни пътища
- ==== съществуващ автомобилен път
- ~~~~~ технологична просека
- ▣ време за съхранение на гсм
- »»»» проектирани тракторни вр. извозни пътища
- ▲▲▲▲ временен склад
- xxxxxx трасе на въжена линия
- ==+==+== проектиран автомобилен път
- ▣ време за извозване на отпадъци

На схемата задължително се нанасят контурите на насаждението/имота, съществуващите и проектирани временни горски пътища, технологичните просеки, просеките за въжени линии, извозни пътища, временни складове както и връзката им със съществуващата автомобилна пътна мрежа.

# 1. Характеристика на насаждението

1. Вид на сечта ..... *чрезредване* / интензивност *20* %  
 2. Площ на подотдела *4,1* ха Размер на сечището *4,1* ха / интензивност ..... %  
 3. Състав по план/програма *с дързър 2 српн*, действителен *= дързър 2 српн*  
 5. Запас на 1 ха: с клонови *198* куб.м/ха, без клонови *160* куб. м/ха.  
 6. Среден наклон на терена *4* градуса.  
 7. Очакван добив от маркираната дървесина *89* лежаща маса, куб.м.

дърв. вид категория	с. дързър	чрп	српн	дърв. вид категория	с. дързър	чрп	српн	вършина
едра	<i>12</i>	-	-	дребна	<i>4</i>	<i>2</i>	-	
средна	<i>8</i>	-	-	дърва	<i>29</i>	<i>26</i>	<i>8</i>	

8. Наличие и характеристика на подраства преди сечта (състав, възраст, средна височина, % на покритие) .....

9. Средно извозно разстояние *50 м* ;  
 10. Други характеристики на насаждението (токовица, сватбовица, надлесни дървета, сервитути, защитени територии, Natura 2000, защитени видове описани в доклада за гори с висока консервационна стойност, мъртва дървесина, вододайни зони, биологично разнообразие и др.)  
*Матура 2000 ВВ0002038*  
*и Правилника - Ровиса*

## III. Технологични указания

1. Дървесината в насаждението да се добива при спазване на технологичната схема по т. I  
 2. Сечта ще се извършва с (моторен трион, ръчно, машини; кастренето на отсечените стъбла се извършва: в сечище, на временен склад) ..... *моторен трион*  
 3. Извозът от сечището до временните складове ще се осъществява с ..... *с мех. Техника*  
*за извоз на дървесина*  
 на (цели стъбла, дълги/къси секции, сортименти, чипс и др.; с влачене по терена, изцяло натоварени) ..... *селекция*  
 4. Проектирани нови горски автомобилни пътища съгласно Наредба 5 за строителството в горските територии без промяна на предназначението им: дължина ..... м. широчина ..... м.  
 5. Изграждане и ремонт на временни извозни горски пътища:  
 5.1 Тракторни – допустимо разстояние между тях ..... м (не по-малко от 40 м), дължина ..... м, широчина 4 м.  
 5.2 Коларски - разстояние между тях ..... м (не по-малко от 40 м), дължина ..... м, широчина ... м  
 6. Просеки за въжени линии: ..... бр.  
 допустимо разстояние между просеките ..... м., дължина ..... м., широчина ..... м.  
 7. Направа на технологични просеки ..... бр.  
 допустимо разстояние между тях ..... м., дължина ..... м., широчина ..... м.  
 8. Изграждане на нови временни складове (бр., площ в ха) ..... *10 бр. среден тип*  
*складове с площ от 0,1 ха*  
 9. Мерки за опазване на оставащите на корен дървета, подраства, младияка и почвата  
*извозват се и извършват по техническите мерки*  
 10. Начини за почистване на сечището *разчистване на вършиците и чисти*  
 11. Други указания: *сметено състояние на корените за*  
*сечта в горите 438*

Да се изнасят битовите отпадъци от сечището извън горските територии на определените за това места.  
 12. Всички операции по подготвителните и основните работи да се извършват съгласно изискванията на Правилника за здравословни и безопасни условия на труд в горите и правилата за противопожарна безопасност в горите.

**ЗАПОЗНАТ с технологичния план:** ..... /попълва се след издаването на разрешителното за сеч/  
 Лицето по чл. 108, ал. 2 от ЗГ, на което е издадено разрешително за сеч № .....

/трите имена, подпис, дата -/  
 № и дата на удостоверението за упражняване на лесовъдска практика: .....