

Заличено съгласно  
чл. 59 от ЗЗЛД

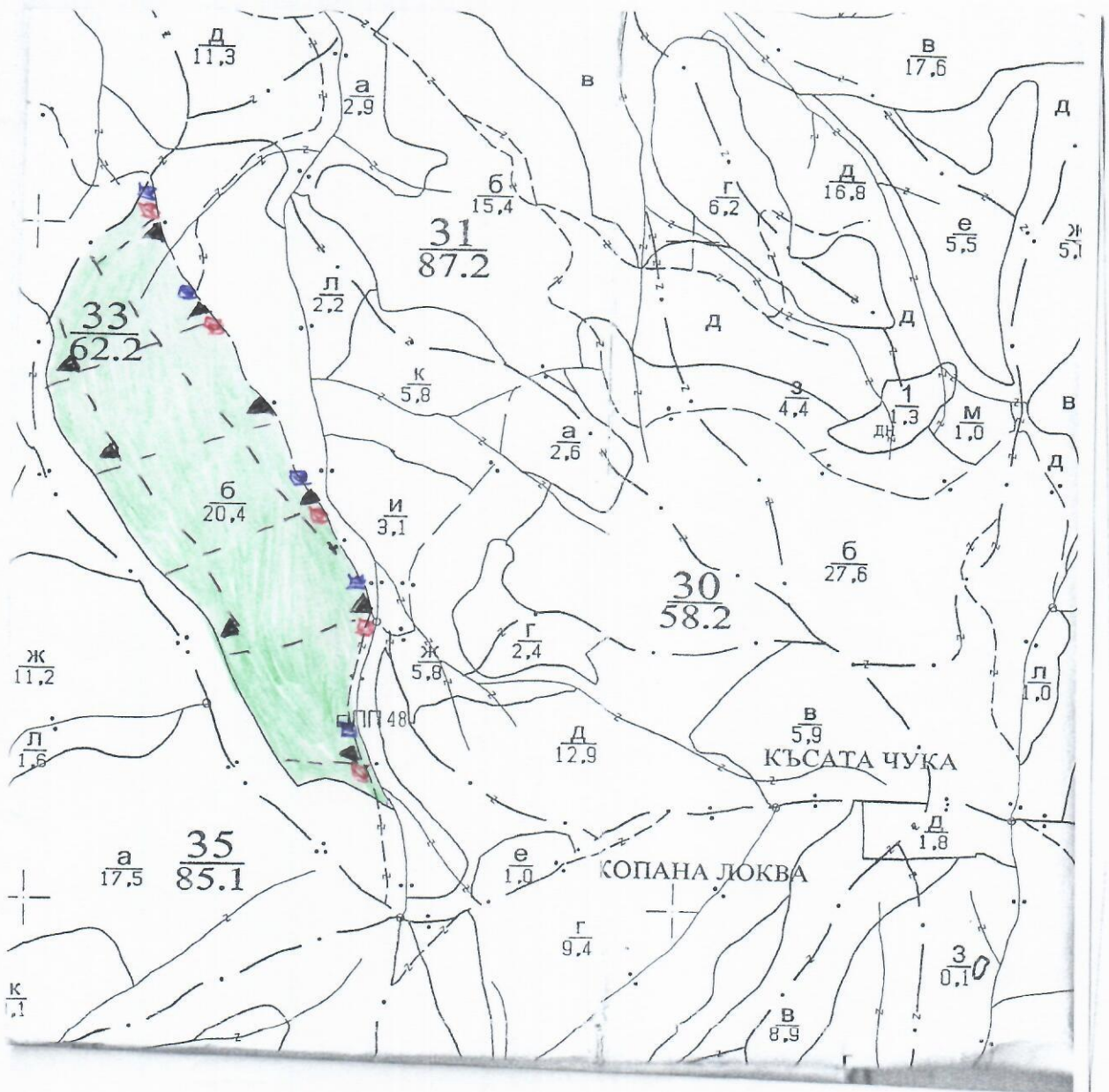
на

Заличено съгласно  
чл. 59 от ЗЗЛД

СТ

### ТЕХНОЛОГИЧЕН ПЛАН № ....

За добив на дървесина от отдел 33 ..... подотдел Б .....  
 На ТП ДГС/ДЛС Цоливо .....  
 Община Добрич .....; Землище Дебелез .....  
 имот с (кадастрален идентификатор/КВС) № ..... /потъква се само за държавни гори/  
 I. Схема за добива на дървесина от насаждението



#### Легенда:

- |       |   |        |  |
|-------|---|--------|--|
| ++++  | проектирани коларски вр. извозни пътища | »»»»»  | проектирани тракторни вр. извозни пътища |
| ----- | съществуващи извозни пътища             | ▲▲▲    | временен склад                           |
| ===== | съществуващ автомобилен път             | xxxxxx | трасе на въжена линия                    |
| ~~~~~ | технологична просека                    | ==+==  | проектиран автомобилен път               |
|       | Место за захранване на ГСМ              |        | Место за изхв. на отпадък.               |

На схемата задължително се нанасят контурите на насаждението/имота, съществуващите и проектирани временни горски пътища, технологичните просеки, просеките за въжени линии, извозни пътища, временни складове както и връзката им със съществуващата автомобилна пътна мрежа.



**II. Характеристика на насаждението**

1. Вид на сечта ..... Тробирана ..... интензивност 15 %  
 2. Площ на подотдела 20,4 ха Размер на сечището 20,4 ха  
 3. Състав по план/програма гдр 4; яс 3; избв 2; срл 2; действителен гдр 3; яс 2; избв 1; срл 2;  
 5. Запас на 1 ха: с клонови 3391 куб.м/ха, без клонови 288 куб. м/ха. к 1; мжу 1;  
 6. Среден наклон на терена 25 градуса.  
 7. Очакван добив от маркираната дървесина 238 лежаща маса, куб.м.

дърв. вид категория	гдр	яс	избв	срл	к	мжу	дърв. вид категория	гдр	яс	избв	срл	к	мжу	вър-
едра	3	8	3	30	-	-	дребна	2	3	1	1	1	1	
средна	31	-	-	9	-	-	дърва	298	49	57	228	33	151	шина

8. Наличие и характеристика на подраства преди сечта (състав, възраст, средна височина, % на покритие) .....

9. Средно извозно разстояние 237,4;  
 10. Други характеристики на насаждението (токовица, сватбовица, надлесни дървета, сервитути, защитени територии, Natura 2000, защитени видове описани в доклада за гори с висока консервационна стойност, мъртва дървесина, вододайни зони, биологично разнообразие и др.)  
Натура 2000, В.С. 000123, В.С. 000104, месоделнише 9080;  
подзега ВР ВКС1;

**III. Технологични указания**

1. Дървесината в насаждението да се добива при спазване на технологичната схема по т. I  
 2. Сечта ще се извършва с (моторен трион, ръчно, машини; кастренето на отсечените стъбла се извършва: в сечище, на временен склад) ..... моторен трион .....
3. Извозът от сечището до временните складове ще се осъществява с с. специални чираци  
по гдр. техника  
 на (цели стъбла, дълги/къси секции, сортименти, чипс и др.; с влачене по терена, изцяло натоварени).....  
сечище
4. Проектирани нови горски автомобилни пътища съгласно Наредба 5 за строителството в горските територии без промяна на предназначението им: дължина .....м. широчина .....м.  
 5. Изграждане и ремонт на временни извозни горски пътища:  
 5.1 Тракторни – допустимо разстояние между тях .....м (не по-малко от 40 м), дължина .....м, широчина 4 м.  
 5.2 Коларски - разстояние между тях.....м (не по-малко от 40 м), дължина .....м, широчина ..... м  
 6. Просеки за въжени линии: ..... бр.  
 допустимо разстояние между просеките ..... м., дължина ..... м., широчина ..... м.  
 7. Направа на технологични просеки .....бр.  
 допустимо разстояние между тях .....м., дължина .....м., широчина ..... м.  
 8. Изграждане на нови временни складове (бр., площ в ха) ..... 9 дреб. временни  
складове на площ от 0,25 ха
9. Мерки за опазване на оставащите на корен дървета, подраства, младиняка и почвата  
Избягване се осъществява по сечището в време на извоза  
 10. Начини за почистване на сечището равномерно развъртане на вършеците  
 11. Други указания: стригите се спазват наредбата за сечище  
в гдр. и закон за горите
- Да се изнасят битовите отпадъци от сечището извън горските територии на определените за това места.  
 12. Всички операции по подготвителните и основните работи да се извършват съгласно изискванията на Правилника за здравословни и безопасни условия на труд в горите и правилата за противопожарна безопасност в горите.

**ЗАПОЗНАТ** с технологичния план: ...../попълва се след издаването на позволителното за сеч/  
 Лицето по чл. 108, ал. 2 от ЗГ, на което е издадено позволително за сеч № .....

..... /трите имена, подпис, дата - /  
 № и дата на удостоверение за упражняване на лесовъдска практика: .....