

Заличено съгласно  
ел. 59 от 33ЛД

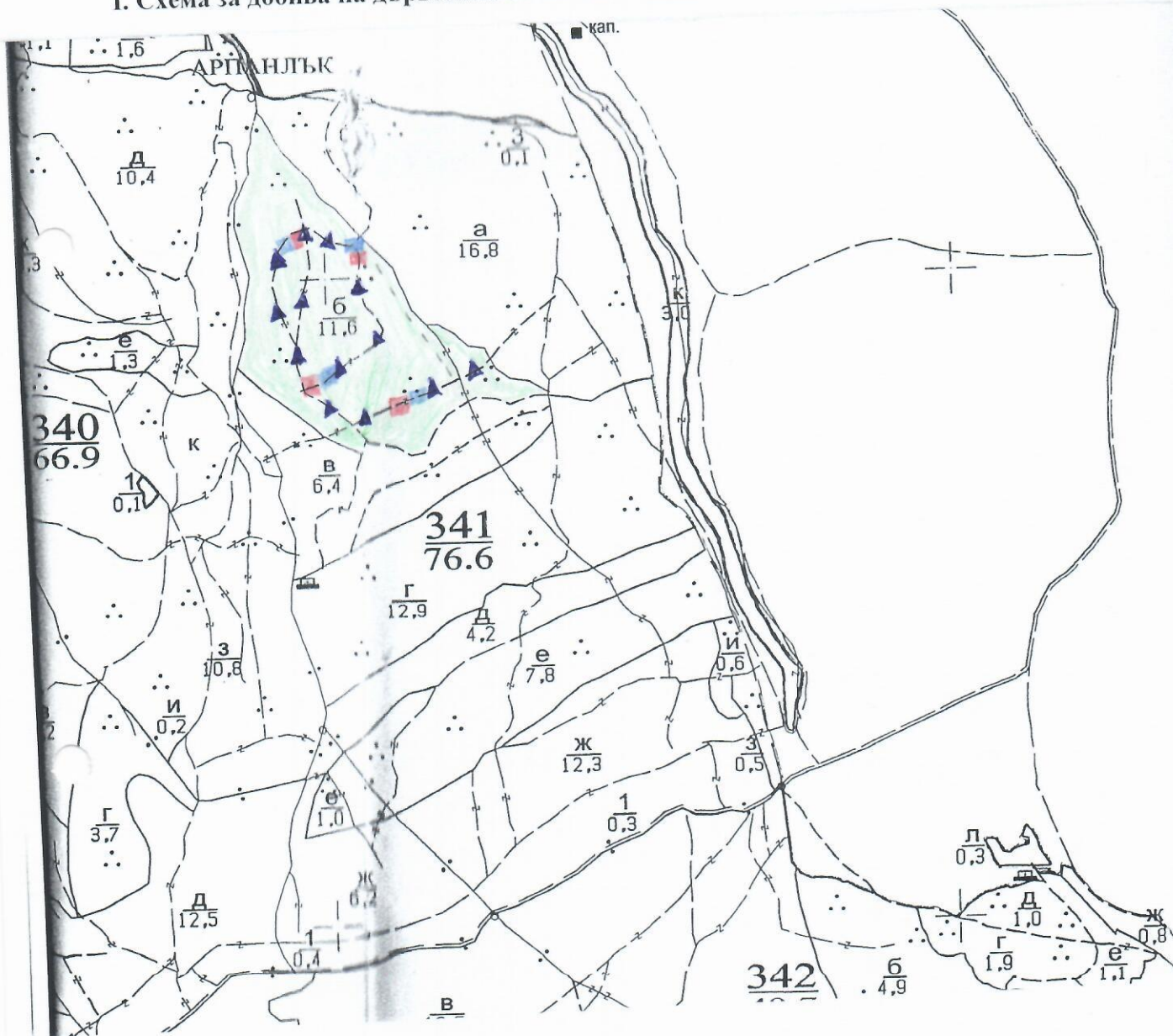
Заличено съгласно  
ел. 59 от 33ЛД

а 6.2012г.

а 2012г.

### ТЕХНОЛОГИЧЕН ПЛАН № ....

За добив на дървесина от отдел..... 341 .....подотдел..... Б .....  
На ТП ДГС/ДЛС..... Цонево ...../потъква се само за държавни гори/  
Община Дзюлево .....; Землище Полушка .....;  
имот с (кадастрален идентификатор/КВС) №..... /потъква се само за недържавни гори/  
**I. Схема за добива на дървесина от насаждението**



#### Легенда:

- |           |   |             |  |
|-----------|---|-------------|--|
| ± ± ± ±   | проектирани коларски вр. извозни пътища | » » » »     | проектирани тракторни вр. извозни пътища |
| - - - - - | съществуващи извозни пътища             | ▲ ▲ ▲       | временен склад                           |
| =====     | съществуващ автомобилен път             | xxxxxx      | трасе на въжена линия                    |
| ~~~~~     | технологична просека                    | - + - + - + | проектиран автомобилен път               |
| ■         | Место за зареждане ГСМ                  | ■           | Место за отпадъци                        |

На схемата задължително се нанасят контурите на насаждението/имота, съществуващите и проектирани временни горски пътища, технологичните просеки, просеките за въжени линии, извозни пътища, временни складове както и връзката им със съществуващата автомобилна пътна мрежа.



## II. Характеристика на насаждението

1. Вид на сечта ..... *Пробирка* ..... / интензивност *10* %  
 2. Площ на подотдела ..... *11,6* ха ..... / интензивност ..... %  
 3. Състав по план/програма ..... *Зер. бор. Цер.* ..... действителен ..... *Зер. бор. Цер.*  
 5. Запас на 1 ха: с клонови ..... *337* куб.м/ха, без клонови ..... *285* куб. м/ха.  
 6. Среден наклон на терена ..... *8* градуса.  
 7. Очакван добив от маркираната дървесина ..... *306* лежача маса, куб.м.

дърв. вид категория	<i>З. бор</i>					дърв. вид категория	<i>З. бор</i>					вършина
едра	<i>40</i>					дребна	<i>9</i>					
средна	<i>59</i>					дърва	<i>198</i>					

8. Наличие и характеристика на подраства преди сечта (състав, възраст, средна височина, % на покритие) .....

9. Средно извозно разстояние *200 м*;  
 10. Други характеристики на насаждението (токовица, сватбовица, надлесни дървета, сервитути, защитени територии, Natura 2000, защитени видове описани в доклада за гори с висока консервационна стойност, мъртва дървесина, вододайни зони, биологично разнообразие и др.)  
*извън натура 2000*  
*мъртва дървесина*

## III. Технологични указания

1. Дървесината в насаждението да се добива при спазване на технологичната схема по т. I  
 2. Сечта ще се извършва с (моторен трион, ръчно, машини; кастренето на отсечените стъбла се извършва: в сечище, на временен склад) *моторен трион; кастренето на отсечените стъбла да се извърши в сечището*  
 3. Извозът от сечището до временните складове ще се осъществява с *специализирана горска техника, на дъгли и къси секции* на (цели стъбла, дълги/къси секции, сортименти, чипс и др.; с влачене по терена, изцяло натоварени).  
 4. Проектирани нови горски автомобилни пътища съгласно Наредба 5 за строителството в горските територии без промяна на предназначението им: дължина ..... м. ширина ..... м.  
 5. Изграждане и ремонт на временни извозни горски пътища:  
 5.1 Тракторни – допустимо разстояние между тях ..... м (не по-малко от 40 м), дължина ..... м, ширина 4 м.  
 5.2 Коларски - разстояние между тях ..... м (не по-малко от 40 м), дължина ..... м, ширина ..... м  
 6. Просеки за въжени линии: ..... бр.  
 допустимо разстояние между просеките ..... м., дължина ..... м., ширина ..... м.  
 7. Направа на технологични просеки ..... бр.  
 допустимо разстояние между тях ..... м., дължина ..... м., ширина ..... м.  
 8. Изграждане на нови временни складове (бр., площ в ха) *13 бр., 0,7 ха*  
*Извозът да се извърши по съществуващите пътища.*  
 9. Мерки за опазване на оставащите на корен дървета, подраства, младияка и почвата  
*Извозът да се извърши по съществуващите пътища.*  
 10. Начини за почистване на сечището *равномерно развърляне на вършиката*  
 11. Други указания: *Стриктно да се спазват разпоредбите на ЗГ.*  
 Да се изнасят битовите отпадъци от сечището извън горските територии на определените за това места.  
 12. Всички операции по подготвителните и основните работи да се извършват съгласно изискванията на Правилника за здравословни и безопасни условия на труд в горите и правилата за противопожарна безопасност в горите.

**ЗАПОЗНАТ с технологичния план:** ..... /попълва се след издаването на разрешителното за сеч/  
 Лицето по чл. 108, ал. 2 от ЗГ, на което е издадено разрешително за сеч № .....

/ трите имена, подпис, дата -/

№ и дата на удостоверение за упражняване на лесовъдска практика: .....



Замънено сътасто  
ел. 59 от 330Д

Замънено сътасто  
ел. 59 от 330Д

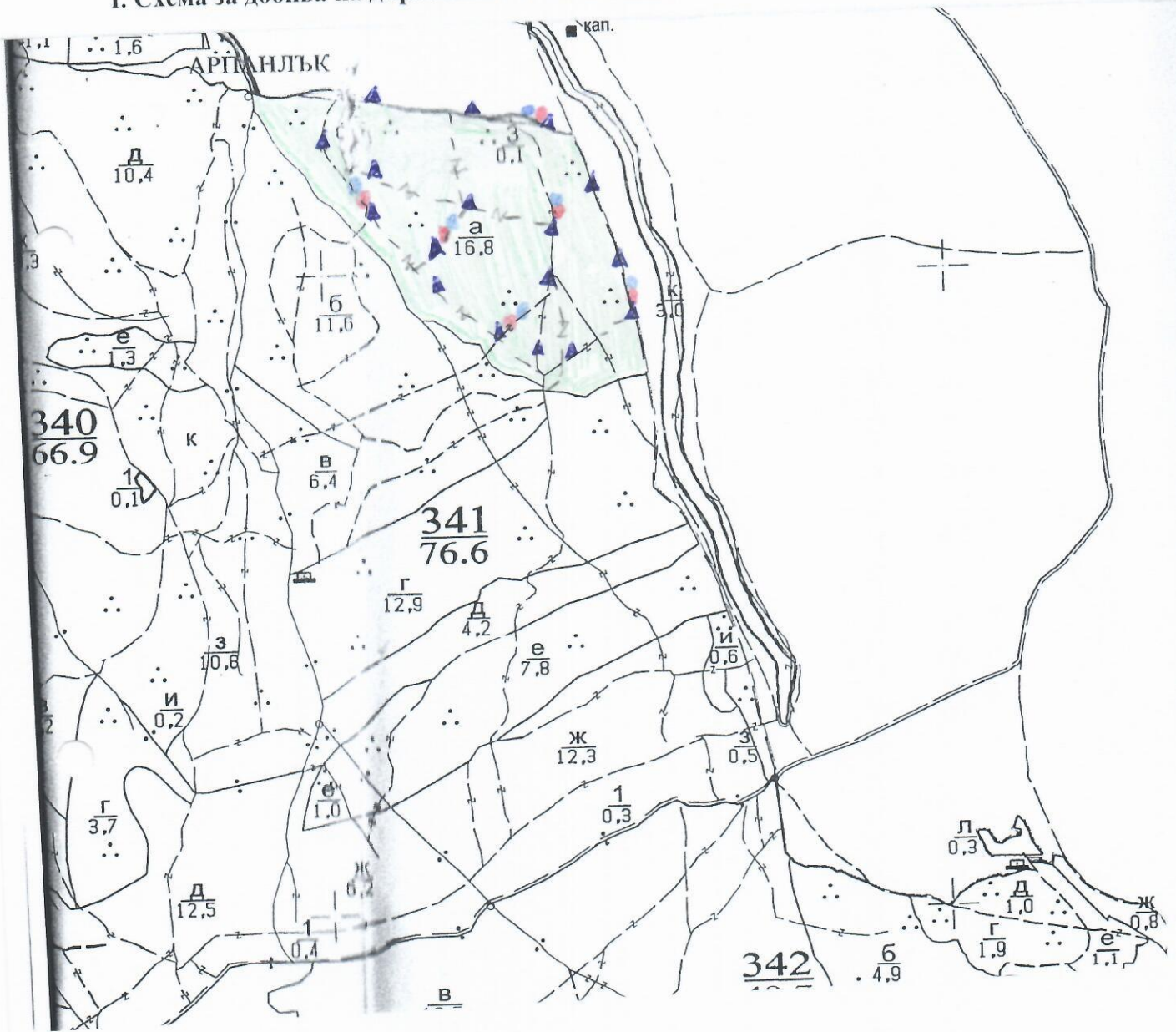
г. 2012г.

012г

### ТЕХНОЛОГИЧЕН ПЛАН № ....

За добив на дървесина от отдел 341 ..... подотдел А  
 На ТП ДГС/ДПС Щенево ..... /потъхва се само за държавни гори/  
 Община Дулово .....; Землище с. Лопушна .....;  
 имот с (кадастрален идентификатор/КВС) № ..... /потъхва се само за недържавни гори/

#### I. Схема за добив на дървесина от насаждението



#### Легенда:

- ±±±±± проектирани коларски вр. извозни пътища
- съществуващи извозни пътища
- ===== съществуващ автомобилен път
- ~~~~~ технологична просека
- ▶▶▶▶▶ проектирани тракторни вр. извозни пътища
- ▲▲▲▲▲ временен склад
- xxxxxxx трасе на въжена линия
- +++++ проектиран автомобилен път

● Място за зареждане ГСМ ● Място за отпадъци

На схемата задължително се нанасят контурите на насаждението/имота, съществуващите и проектирани временни горски пътища, технологичните просеки, просеките за въжени линии, извозни пътища, временни складове както и връзката им със съществуващата автомобилна пътна мрежа.



## II. Характеристика на насаждението

1. Вид на сечта ..... *Пробирка* ..... / интензивност *20* %  
 2. Площ на подотдела ..... *16,8* ха ..... ха ..... / интензивност ..... %  
 3. Състав по план/програма ..... *Зер. бор, Цер* ..... действителен *Зер. бор, Цер* .....  
 5. Запас на 1 ха: с клонови ..... *315* куб. м/ха, без клонови *262* куб. м/ха.  
 6. Среден наклон на терена ..... *2* градуса.  
 7. Очакван добив от маркираната дървесина ..... *843* лежача маса, куб. м.

дърв. вид категория	<i>Зер</i>					дърв. вид категория	<i>Зер</i>					вършина
едра	<i>89</i>					дребна	<i>50</i>					
средна	<i>147</i>					дърва	<i>557</i>					

8. Наличие и характеристика на подраства преди сечта (състав, възраст, средна височина, % на покритие) .....

9. Средно извозно разстояние *200 м*  
 10. Други характеристики на насаждението (токовица, сватбовица, надлесни дървета, сервитути, защитени територии, Natura 2000, защитени видове описани в доклада за гори с висока консервационна стойност, мъртва дървесина, вододайни зони, биологично разнообразие и др.)  
*Извън натура 2000*  
*мъртва дървесина*

## III. Технологични указания

1. Дървесината в насаждението да се добива при спазване на технологичната схема по т. I  
 2. Сечта ще се извършва с (моторен трион, ръчно, машини; кастренето на отсечените стъбла се извършва: в сечище, на временен склад) *моторен трион, кастрето на отсечените стъбла да се извърши в сечището*  
 3. Извозът от сечището до временните складове ще се осъществява с *специализирана горска техника, на дълги и къси секции*  
 на (цели стъбла, дълги/къси секции, сортименти, чипс и др.; с влачене по терена, изцяло натоварени) .....

4. Проектирани нови горски автомобилни пътища съгласно Наредба 5 за строителството в горските територии без промяна на предназначението им: дължина ..... м. ширина ..... м.

5. Изграждане и ремонт на временни извозни горски пътища:  
 5.1 Тракторни – допустимо разстояние между тях ..... м (не по-малко от 40 м), дължина ..... м, ширина 4 м.  
 5.2 Коларски - разстояние между тях ..... м (не по-малко от 40 м), дължина ..... м, ширина ..... м

6. Просеки за въжени линии: ..... бр.  
 допустимо разстояние между просеките ..... м., дължина ..... м., ширина ..... м.

7. Направа на технологични просеки ..... бр.  
 допустимо разстояние между тях ..... м., дължина ..... м., ширина ..... м.

8. Изграждане на нови временни складове (бр., площ в ха) *17 бр., 0,9 ха* .....

9. Мерки за опазване на оставащите на корен дървета, подраства, младияка и почвата  
*Извозът да се извърши по съществуващите пътища*

10. Начини за почистване на сечището *равномерно развъртане на вършината*  
 11. Други указания: *Да се спазват разпоредбите на З.Т.*

Да се изнасят битовите отпадъци от сечището извън горските територии на определените за това места.

12. Всички операции по подготвителните и основните работи да се извършват съгласно изискванията на Правилника за здравословни и безопасни условия на труд в горите и правилата за противопожарна безопасност в горите.

ЗАПОЗНАТ с технологичния план: ..... /попълва се след издаването на позволителното за сеч/  
 Лицето по чл. 108, ал. 2 от ЗГ, на което е издадено позволително за сеч № .....

/трите имена, подпис, дата -/

№ и дата на удостоверение за упражняване на лесовъдска практика: .....



Съгласно  
чл. 59 от ЗЗЛД

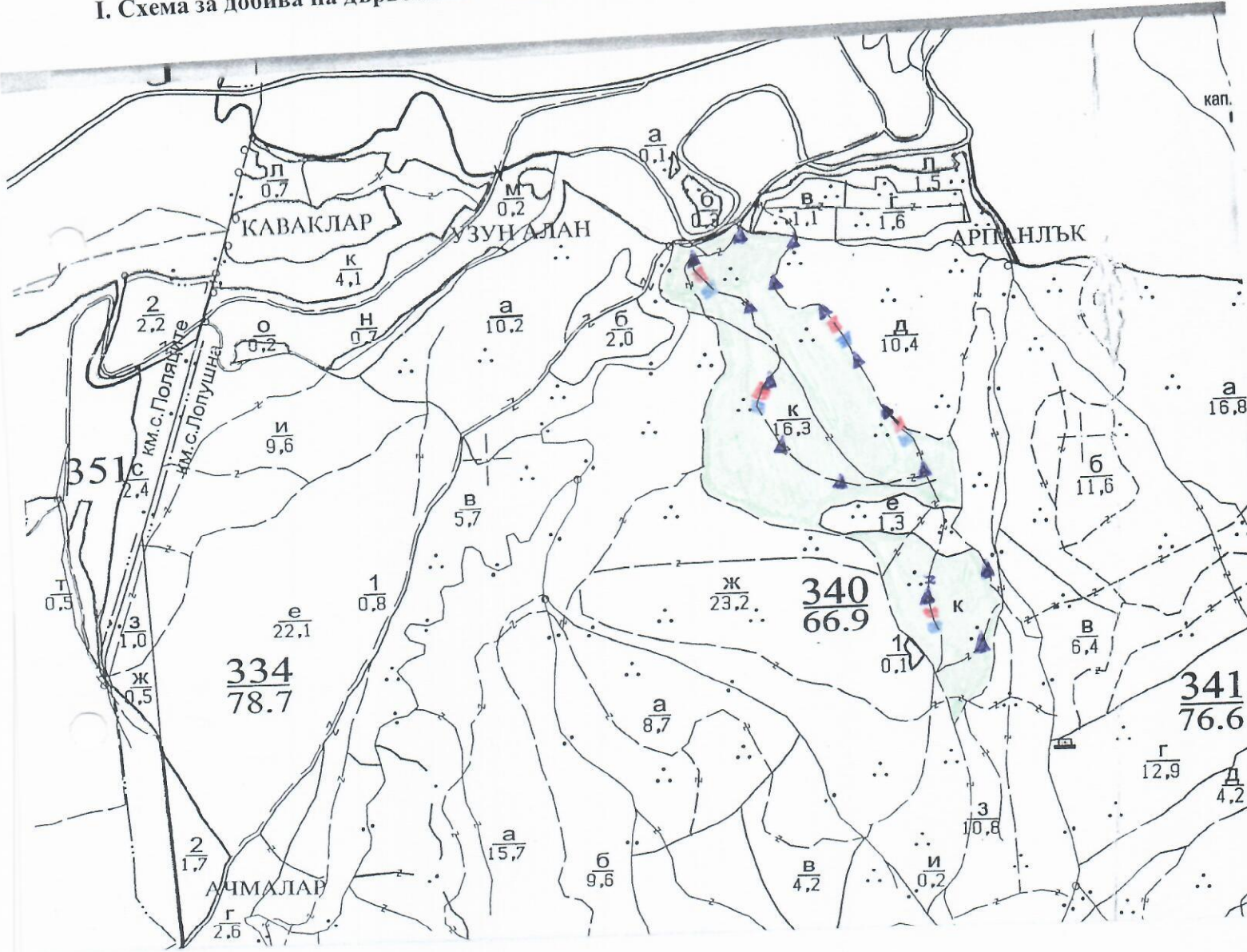
Заложено съгласно  
чл. 59 от ЗЗЛД

2012г.

0122

### ТЕХНОЛОГИЧЕН ПЛАН № ....

За добив на дървесина от отдел..... 340 ..... подотдел..... К .....  
На ТП ДГС/ДПС..... Ценево ..... /потътва се само за държавни гори/  
Община..... Дз. м. г. р. ел. .....; Землище..... с. Лопушна .....;  
имот с (кадастрален идентификатор/КВС) №....., /потътва се само за недържавни гори/  
**I. Схема за добива на дървесина от насаждението**



#### Легенда:

- ±±±±± проектирани коларски вр. извозни пътища
- — — — — съществуващи извозни пътища
- — — — — съществуващ автомобилен път
- ~~~~~ технологична просека
- място за зареждане ГСМ
- ▶▶▶▶▶ проектирани тракторни вр. извозни пътища
- ▲▲▲▲▲ временен склад
- xxxxxxx трасе на въжена линия
- ==+==+== проектиран автомобилен път
- място за отпадъци

На схемата задължително се нанасят контурите на насаждението/имота, съществуващите и проектирани временни горски пътища, технологичните просеки, просеките за въжени линии, извозни пътища, временни складове както и връзката им със съществуващата автомобилна пътна мрежа.



## II. Характеристика на насаждението

1. Вид на сечта ..... *Пробирка* ..... / интензивност *15* %  
 2. Площ на подотдела ... *16,3* ха Размер на сечището ... *16,3* ха  
 3. Състав по план/програма *2 бор, липа, Цер. Б.* действителен *2 бор, липа, Цер, Благун*  
 5. Запас на 1 ха: с клони ... *328* куб.м/ха , без клони *285* куб. м/ха.  
 6. Среден наклон на терена ... *9* градуса.  
 7. Очакван добив от маркираната дървесина ... *693* лежача маса, куб.м.

дърв. вид категория	<i>сер бор</i>	<i>липа</i>	<i>цер</i>	дърв. вид категория	<i>сер бор</i>	<i>липа</i>	<i>цер</i>					Вършина
едра	<i>125</i>	-	-	дребна	<i>26</i>	-	-					
средна	<i>69</i>	-	-	дърва	<i>362</i>	<i>84</i>	<i>27</i>					

8. Наличие и характеристика на подраства преди сечта (състав, възраст, средна височина, % на покритие) .....

9. Средно извозно разстояние *200м;*

10. Други характеристики на насаждението (*токовица, сватбовица, надлесни дървета, сервитути, защитени територии, Натура 2000, защитени видове описани в доклада за гори с висока консервационна стойност, мъртва дървесина, вододайни зони, биологично разнообразие и др.*)

*извън натура 2000*  
*мъртва дървесина*

## III. Технологични указания

1. Дървесината в насаждението да се добива при спазване на технологичната схема по т. I  
 2. Сечта ще се извършва с (моторен трион, ръчно, машини; кастренето на отсечените стъбла се извършва: в сечище, на временен склад) *моторен трион, кастренето на отсечените стъбла да се извърши в сечището*  
 3. Извозът от сечището до временните складове ще се осъществява с *специализирана горска техника, на дълги и къси секции* на (цели стъбла, дълги/къси секции, сортименти, чипс и др.; с влачене по терена, изцяло натоварени)  
 4. Проектирани нови горски автомобилни пътища съгласно Наредба 5 за строителството в горските територии без промяна на предназначението им: дължина .....м. ширина .....м.  
 5. Изграждане и ремонт на временни извозни горски пътища:  
 5.1 Тракторни – допустимо разстояние между тях .....м (не по-малко от 40 м), дължина .....м, ширина 4 м.  
 5.2 Коларски - разстояние между тях .....м (не по-малко от 40 м), дължина .....м, ширина ... м  
 6. Просеки за въжени линии: ..... бр.  
 допустимо разстояние между просеките ..... м., дължина ..... м., ширина ..... м.  
 7. Направа на технологични просеки .....бр.  
 допустимо разстояние между тях .....м., дължина .....м., ширина ..... м.  
 8. Изграждане на нови временни складове (бр., площ в ха) *15 бр., 0,8 ха*  
 9. Мерки за опазване на оставащите на корен дървета, подраства, младиняка и почвата *Извозът да се извърши по съществуващите пътища*  
 10. Начини за почистване на сечището *равномерно разхвърляне на отсечената*  
 11. Други указания: *Да се спазват разпоредбите на 5.1.*

Да се изнасят битовите отпадъци от сечището извън горските територии на определените за това места.

12. Всички операции по подготвителните и основните работи да се извършват съгласно изискванията на Правилника за здравословни и безопасни условия на труд в горите и правилата за противопожарна безопасност в горите.

ЗАПОЗНАТ с технологичния план: ..... /попълва се след издаването на разрешителното за сеч/  
 Лицето по чл. 108, ал. 2 от ЗГ, на което е издадено разрешително за сеч № .....

/трите имена, подпис, дата -/

№ и дата на удостоверението за упражняване на лесовъдска практика: .....



И  
...  
/и  
ДА  
№  
ле

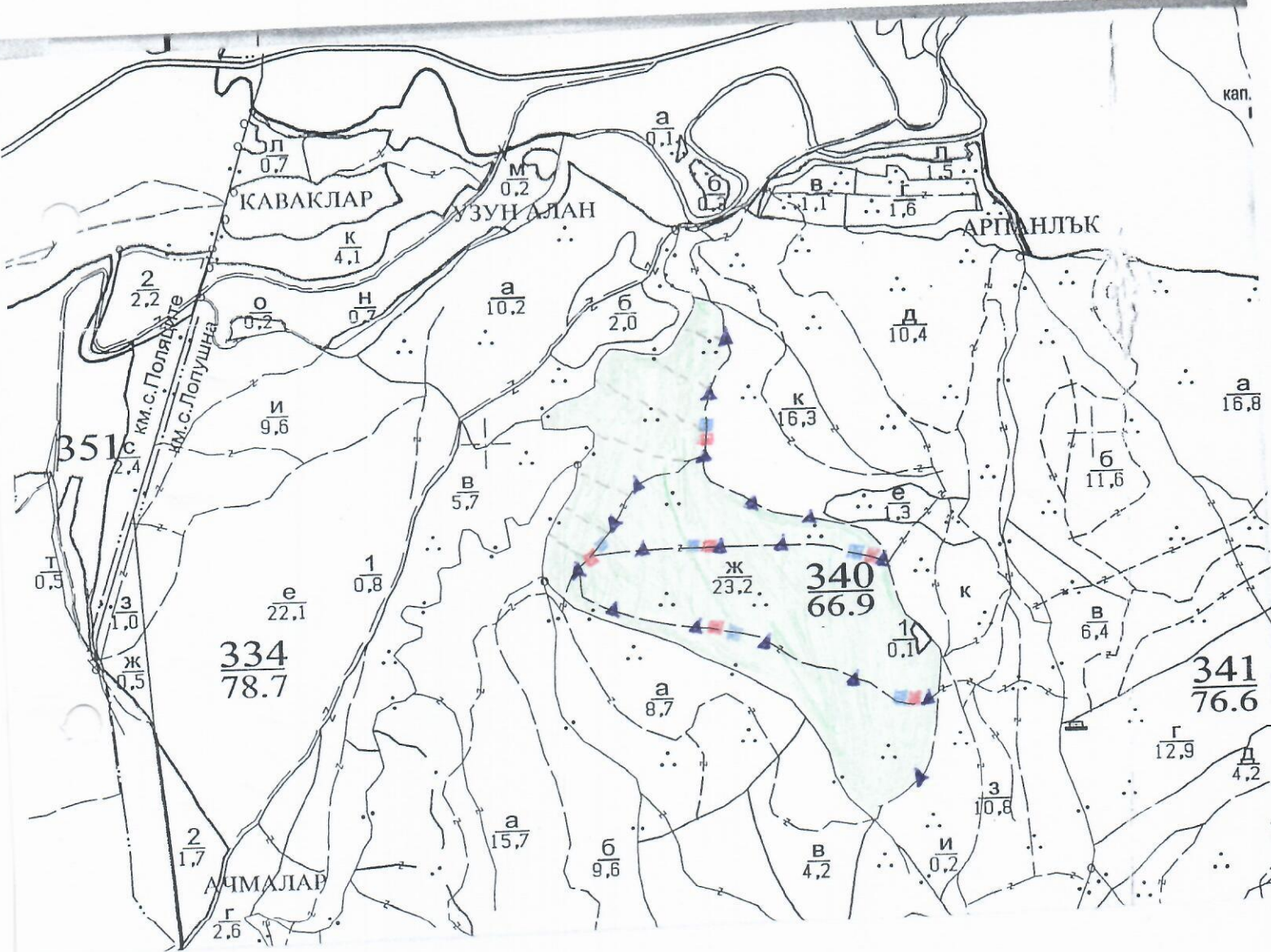
Заложено съгласно  
чл. 59 от ЗЗЛД

Заложено съгласно  
чл. 59 от ЗЗЛД

2022

### ТЕХНОЛОГИЧЕН ПЛАН № ....

За добив на дървесина от отдел..... 340 .....подотдел..... Н  
 На ТП ДГС/ДДС..... Цокево ...../потътва се само за държавни гори/  
 Община..... Дз.мопел .....; Землище с..... Лопушна .....;  
 имот с (кадастрален идентификатор/КВС) №..... /потътва се само за недържавни гори/  
**I. Схема за добива на дървесина от насаждението**



#### Легенда:

- ± ± ± ± ± проектирани коларски вр. извозни пътища
- съществуващи извозни пътища
- ===== съществуващ автомобилен път
- ~~~~~ технологична просека
- ▲▲▲▲▲ временен склад
- xxxxxxx трасе на въжена линия
- ==+==+== проектиран автомобилен път
- ☐ (with red square) Место за зареждане ГСМ
- ☐ (with blue square) Место за отпадъци

На схемата задължително се нанасят контурите на насаждението/имота, съществуващите и проектирани временни горски пътища, технологичните просеки, просеките за въжени линии, извозни пътища, временни складове както и връзката им със съществуващата автомобилна пътна мрежа.



## II. Характеристика на насаждението

1. Вид на сечта ..... Продирка ..... / интензивност 15 %  
 2. Площ на подотдела 23,2 ха Размер на сечището 23,2 ха  
 3. Състав по план/програма 7 дър. б. бор, липа, забър, Цер, действителен 7 дър. б. бор, липа, забър, Цер  
 5. Запас на 1 ха: с клони 334 куб. м/ха, без клони 215 куб. м/ха.  
 6. Среден наклон на терена 15 градуса.  
 7. Очакван добив от маркираната дървесина 899 лежаща маса, куб. м.

дърв. вид категория	<u>дър. б. бор</u>	<u>дър. бор</u>	<u>липа</u>	<u>забър</u>	<u>Цер</u>	дърв. вид категория	<u>дър. бор</u>	<u>дър. бор</u>	<u>липа</u>	<u>забър</u>	<u>Цер</u>	вършина
едра	<u>66</u>	<u>35</u>	-	-	-	дребна	<u>24</u>	<u>11</u>	-	<u>2</u>	<u>2</u>	
средна	<u>54</u>	<u>37</u>	-	-	-	дърва	<u>336</u>	<u>162</u>	<u>68</u>	<u>43</u>	<u>59</u>	

8. Наличие и характеристика на подраства преди сечта (състав, възраст, средна височина, % на покритие) .....

9. Средно извозно разстояние 200 м;

10. Други характеристики на насаждението (токовица, сватбовица, надлесни дървета, сервитути, защитени територии, Natura 2000, защитени видове описани в доклада за гори с висока консервационна стойност, мъртва дървесина, вододайни зони, биологично разнообразие и др.) Извън натура 2000

мъртва дървесина

## III. Технологични указания

1. Дървесината в насаждението да се добива при спазване на технологичната схема по т. I  
 2. Сечта ще се извършва с (моторен трион, ръчно, машини; кастренето на отсечените стъбла се извършва: в сечище, на временен склад) моторен трион, кастренето на отсечените стъбла да се извършва в сечището  
 3. Извозът от сечището до временните складове ще се осъществява с специализирана горска техника, на дълги и къси секции  
 на (цели стъбла, дълги/къси секции, сортименти, чипс и др.; с влачене по терена, изцяло натоварени)  
 4. Проектирани нови горски автомобилни пътища съгласно Наредба 5 за строителството в горските територии без промяна на предназначението им: дължина ..... м. ширина ..... м.  
 5. Изграждане и ремонт на временни извозни горски пътища:  
 5.1 Тракторни – допустимо разстояние между тях ..... м (не по-малко от 40 м), дължина ..... м, ширина 4 м.  
 5.2 Коларски - разстояние между тях ..... м (не по-малко от 40 м), дължина ..... м, ширина ..... м  
 6. Просеки за въжени линии: ..... бр.  
 допустимо разстояние между просеките ..... м., дължина ..... м., ширина ..... м.  
 7. Направа на технологични просеки ..... бр.  
 допустимо разстояние между тях ..... м., дължина ..... м., ширина ..... м.  
 8. Изграждане на нови временни складове (бр., площ в ха) 1 бр., 0,9 ха  
 9. Мерки за опазване на оставащите на корен дървета, подраства, младияка и почвата Извозът да се извърши по съществуващите пътища  
 10. Начини за почистване на сечището равномерно въздушно-механично вършица  
 11. Други указания: Стриктно да се спазват разпоредбите на ЗТ  
 Да се изнасят битовите отпадъци от сечището извън горските територии на определените за това места.  
 12. Всички операции по подготвителните и основните работи да се извършват съгласно изискванията на Правилника за здравословни и безопасни условия на труд в горите и правилата за противопожарна безопасност в горите.

ЗАПОЗНАТ с технологичния план: ..... /попълва се след издаването на позволителното за сеч/  
 Лицето по чл. 108, ал. 2 от ЗГ, на което е издадено позволително за сеч № .....

/трите имена, подпис, дата -/

№ и дата на удостоверение за упражняване на лесовъдска практика: .....