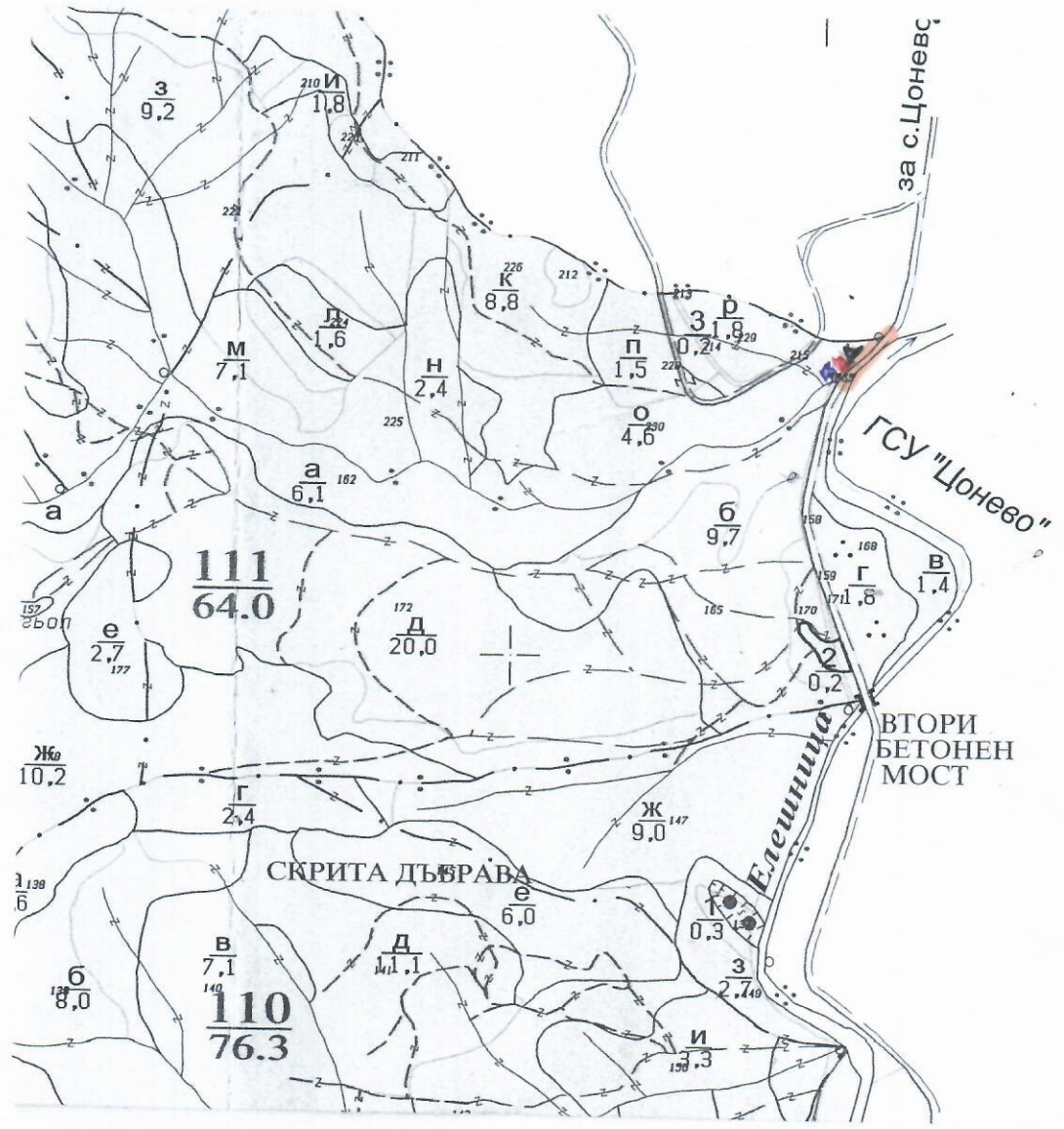


Зашитено ел. 59 от 33ЛД

Одобрено Зашитено ел. 59 от 33ЛД
име, ф
дата
№ и д
лесов

ТЕХНОЛОГИЧЕН ПЛАН №

За добив на дървесина от отдел. 115 подотдел. 0^с
На ТП ДГС/ДЛС Цоневс (попълва се само за държавни гори)
Община Делчевс; Землище Дебелец;
ИМОТ с (кадастрален идентификатор/КВС) № (попълва се само за недържавни гори)
I. Схема за добива на дървесина от насаждението



Легенда:

- ±±±± проектирани коларски вр. извозни пътища
- съществуващи извозни пътища
- съществуващ автомобилен път
- ~~~~~~ технологична просека
- място за зарежд. на техниката
- »»»» проектирани тракторни вр. извозни пътища
- ▲▲▲▲ временен склад
- xxxxxx трасе на въжена линия
- ==+== проектиран автомобилен път
- място за изхв. на отпадеци

На схемата задължително се нанасят контурите на насаждението/имота, съществуващите и проектирани временни горски пътища, технологичните просеки, просеките за въжени линии, извозни пътища, временни складове както и връзката им със съществуващата автомобилна пътна мрежа.

II. Характеристика на насаждението

1. Вид на сечта Техническа / интензивност %
 2. Площ на подотдела 4.6 ха Размер на сечището 9.21 ха
 3. Състав по план/програма....., действителен.....
 5. Запас на 1 ха: с клони 107 куб.м/ха, без клони 84 куб. м/ха.
 6. Среден наклон на терена 22 градуса.
 7. Очакван добив от маркираната дървесина 2 лежаща маса, куб.м.

дърв. вид категория					дърв. вид категория						
едра					дребна	<u>30</u>	<u>кг/д</u>				вършина
средна					дърва	<u>1</u>	<u>1</u>				

8. Наличие и характеристика на подраства преди сечта (състав, възраст, средна височина, % на покритие)
 9. Средно извозно разстояние;
 10. Други характеристики на насаждението (токовища, сватбовища, надлесни дървета, сервитути, защитени територии, Natura 2000, защитени видове описани в доклада за гори с висока консервационна стойност, мъртва дървесина, вододайнни зони, биологично разнообразие и др.)

Натура 2000: ВВ0200133, ВВ020044

III. Технологични указания

1. Дървесината в насаждението да се добива при спазване на технологичната схема по т. I
 2. Сечта ще се извършва с (моторен трион, ръчно, машини; кастренето на отсечените стъбла се извършва: в сечище, на временен склад) моторен трион
 3. Извозът от сечището до временните складове ще се осъществява с.....
 на (цели стъбла, дълги/къси секции, сортименти, чипс и др.; с влачене по терена, изцяло натоварени).....
 4. Проектирани нови горски автомобилни пътища съгласно Наредба 5 за строителството в горските територии без промяна на предназначението им: дължинам. широчинам.
 5. Изграждане и ремонт на временни извозни горски пътища:
 5.1 Тракторни – допустимо разстояние между тяхм (не по-малко от 40 м), дължинам, широчина 4 м.
 5.2 Коларски - разстояние между тях.....м (не по-малко от 40 м), дължинам, широчина ... м
 6. Просеки за въжени линии: бр.
 допустимо разстояние между просеките м., дължина м., широчина м.
 7. Направа на технологични просекибр.
 допустимо разстояние между тяхм., дължинам, широчина м.
 8. Изграждане на нови временни складове (бр., площ в ха) 1 брой временен склад
с площ от 9.21 ха
 9. Мерки за опазване на оставащите на корен дървета, подраства, младияка и почвата
 10. Начини за почистване на сечището
 11. Други указания:
 Да се изнасят битовите отпадъци от сечището извън горските територии на определените за това места.
 12. Всички операции по подготвителните и основните работи да се извършват съгласно изискванията на Правилника за здравословни и безопасни условия на труд в горите и правилата за противопожарна безопасност в горите.

ЗАПОЗНАТ с технологичния план: /попълва се след издаването на разрешителното за сеч/
 Лицето по чл. 108, ал. 2 от ЗГ, на което е издадено разрешително за сеч №

/ трите имена, подпис, дата - /

№ и дата на удостоверение за упражняване на лесовъдска практика:

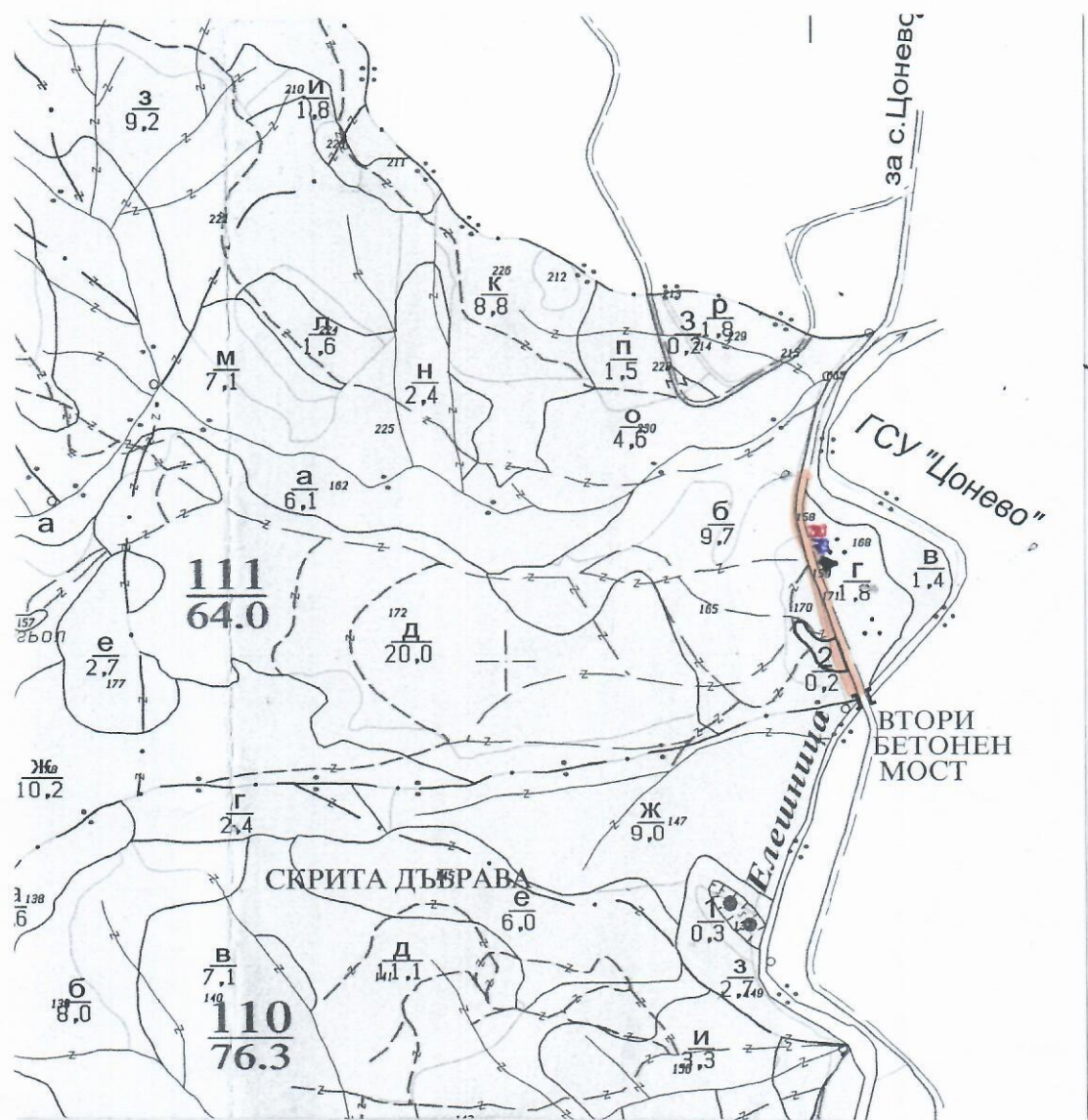
Землището ел. 59 от 33ЛД

Землището ел. 59 от 33ЛД

О
...
И
Д
Н
Л

ТЕХНОЛОГИЧЕН ПЛАН №

За добив на дървесина от отдел..... *М*.....подотдел..... *П*.....
 На ТП ДГС/ДЛС..... *Цонево*...../потъква се само за държавни гори/
 Община..... *Девелев*.....; Землище..... *Девелев*.....;
 имот с (кадастрален идентификатор/КВС) №....., /потъква се само за недържавни гори/
I. Схема за добива на дървесина от насаждението



Легенда:

- ±±±± проектирани коларски вр. извозни пътища
- съществуващи извозни пътища
- съществуващ автомобилен път
- технологична просека
- място за зареждане на техника
- място за изхв. на отпадъци
- >>>> проектирани тракторни вр. извозни пътища
- ▲▲▲ временен склад
- xxxxxx трасе на въжена линия
- =+=+= проектиран автомобилен път

На схемата задължително се нанасят контурите на насаждението/имота, съществуващите и проектирани временни горски пътища, технологичните просеки, просеките за въжени линии, извозни пътища, временни складове както и връзката им със съществуващата автомобилна пътна мрежа.

II. Характеристика на насаждението

1. Вид на сечта тахиосека / интензивност %
 2. Площ на подотдела 1.8 ха Размер на сечището 0.05 ха
 3. Състав по план/програма действителен
 5. Запас на 1 ха: с клони 333 куб.м/ха, без клони 280 куб. м/ха.
 6. Среден наклон на терена 2 градуса.
 7. Очакван добив от маркираната дървесина 2 лежаща маса, куб.м.

дърв. вид категория	дърв. вид категория	едра	средна	дърва	вършина
	<u>бб чер</u>			<u>1 1</u>	

8. Наличие и характеристика на подраства преди сечта (състав, възраст, средна височина, % на покритие)

9. Средно извозно разстояние

10. Други характеристики на насаждението (токовища, сватбовища, надлесни дървета, сервитути, защитени територии, Natura 2000, защитени видове описани в доклада за гори с висока консервационна стойност, мъртва дървесина, вододайни зони, биологично разнообразие и др.)
Натура 2000 ВЕ 0000133; ВЕ 0002044

III. Технологични указания

1. Дървесината в насаждението да се добива при спазване на технологичната схема по т. I
 2. Сечта ще се извършва с (моторен трион, ръчно, машини; кастренето на отсечените стъбла се извършва: в сечище, на временен склад) Моторен трион
3. Извозът от сечището до временните складове ще се осъществява с.....
 на (цели стъбла, дълги/къси секции, сортименти, чипс и др.; с влачене по терена, изцяло натоварени).....
4. Проектирани нови горски автомобилни пътища съгласно Наредба 5 за строителството в горските територии без промяна на предназначението им: дължина м. ширина м.
 5. Изграждане и ремонт на временни извозни горски пътища:
 5.1 Тракторни – допустимо разстояние между тях м (не по-малко от 40 м), дължина м, ширина 4 м.
 5.2 Коларски - разстояние между тях..... м (не по-малко от 40 м), дължина м, ширина ... м
6. Просеки за въжени линии: бр.
 допустимо разстояние между просеките м., дължина м., ширина м.
 7. Направа на технологични просеки бр.
 допустимо разстояние между тях м., дължина м., ширина м.
 8. Изграждане на нови временни складове (бр., площ в ха) 1 бр. временен склад с площ 0.07 ха
9. Мерки за опазване на оставащите на корен дървета, подраства, младияка и почвата
10. Начини за почистване на сечището
11. Други указания:
- Да се изнасят битовите отпадъци от сечището извън горските територии на определените за това места.
12. Всички операции по подготвителните и основните работи да се извършват съгласно изискванията на Правилника за здравословни и безопасни условия на труд в горите и правилата за противопожарна безопасност в горите.

ЗАПОЗНАТ с технологичния план: /попълва се след издаването на разрешителното за сеч/

Лицето по чл. 108, ал. 2 от ЗГ, на което е издадено разрешително за сеч №

/трите имена, подпис, дата - /

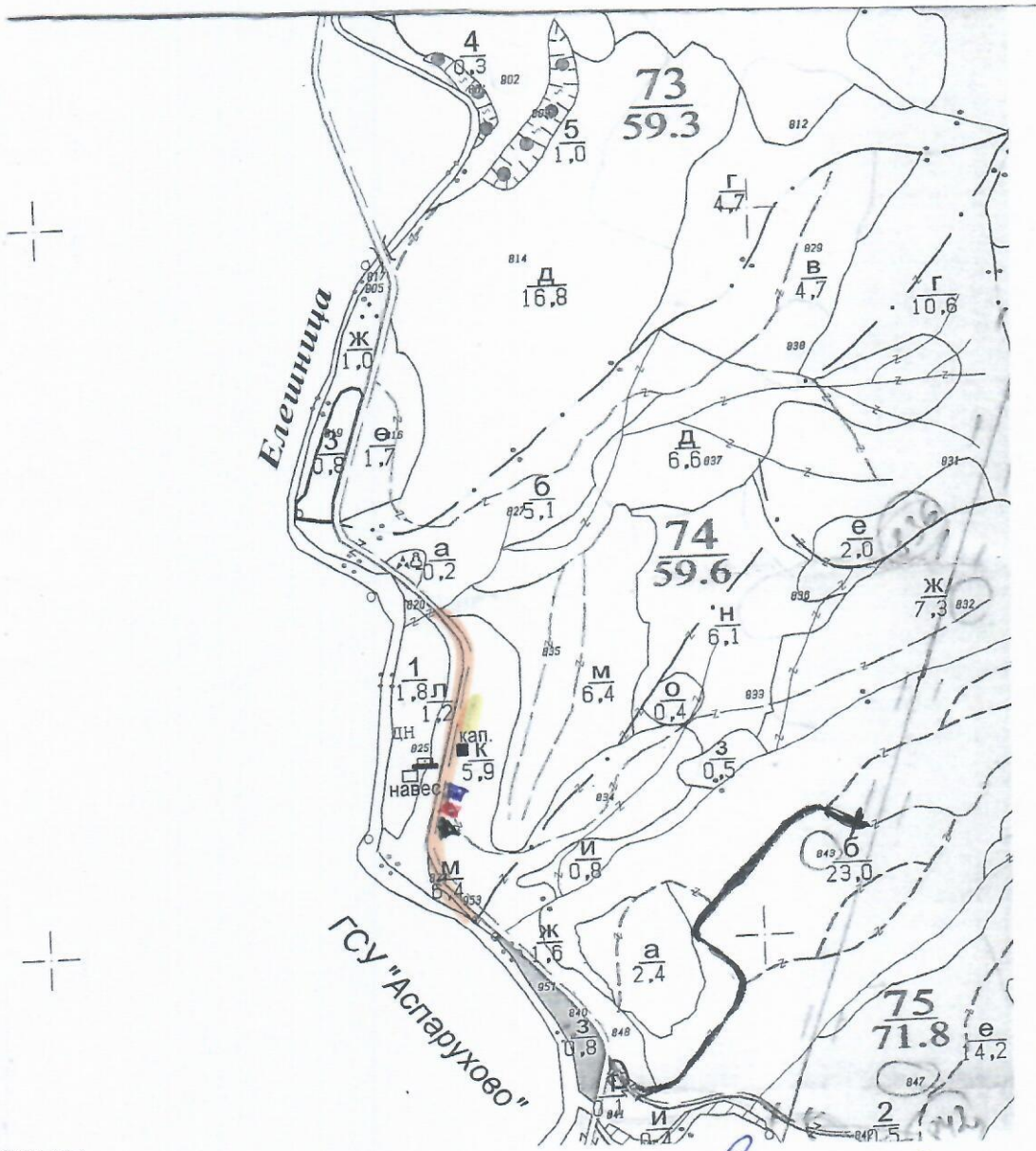
№ и дата на удостоверение за упражняване на лесовъдска практика:

Землище к. 59 от ЗЗЛД

Землище к. 59 от ЗЗЛД

ТЕХНОЛОГИЧЕН ПЛАН №

За добив на дървесина от отдел 74 подотдел "К"
 На ТП ДГС/ДЛС Цолева /потъква се само за държавни гори/
 Община Дългопол; Землище Асбелец
 имот с (кадастрален идентификатор/КВС) № /потъква се само за недържавни гори/
I. Схема за добива на дървесина от насаждението



Легенда:

==== проектирани коларски вр. извозни пътища

----- съществуващи извозни пътища

== съществуващ автомобилен път

~~~~~ технологична просека

■ място за зареждане на техника

■ - Размиванка

→→→→ проектирани тракторни вр. извозни пътища

▲▲▲ временен склад

XXXXX трасе на въжена линия

==+==+== проектиран автомобилен път

■ място за изхв. на отпадъци

На схемата задължително се нанасят контурите на насаждението/имота, съществуващите и проектирани временни горски пътища, технологичните просеки, просеките за въжени линии, извозни пътища, временни складове както и връзката им със съществуващата автомобилна пътна мрежа.



## II. Характеристика на насаждението

1. Вид на сечта ..... Техническа ..... / интензивност ..... %  
 2. Площ на подотдела ..... 5,9 ..... ха    Размер на сечището ..... 0,09 ..... ха  
 3. Състав по план/програма ..... , действителен .....  
 5. Запас на 1 ха: с клонови ..... 180 ..... куб.м/ха , без клонови ..... 141 ..... куб. м/ха.  
 6. Среден наклон на терена ..... 14 ..... градуса.  
 7. Очакван добив от маркираната дървесина ..... 6 ..... лежаща маса, куб.м.

| дърв. вид категория |  |  |  |  | дърв. вид категория | ГБР | КП | ЯС |  |  |  |  |      |  |
|---------------------|--|--|--|--|---------------------|-----|----|----|--|--|--|--|------|--|
| едра                |  |  |  |  | дребна              | -   | -  | -  |  |  |  |  | вър- |  |
| средна              |  |  |  |  | дърва               | 4   | 1  | 1  |  |  |  |  | шина |  |

8. Наличие и характеристика на подраства преди сечта (състав, възраст, средна височина, % на покритие) .....  
 9. Средно извозно разстояние .....;  
 10. Други характеристики на насаждението (токовица, сватбовица, надлесни дървета, сервитути, защитени територии, Natura 2000, защитени видове описани в доклада за гори с висока консервационна стойност, мъртва дървесина, вододайни зони, биологично разнообразие и др.)  
Natura 2000    BE 0000133 ; BE 0002044

## III. Технологични указания

1. Дървесината в насаждението да се добива при спазване на технологичната схема по т. I  
 2. Сечта ще се извършва с (моторен трион, ръчно, машини; кастренето на отсечените стъбла се извършва: в сечище, на временен склад) ..... Моторен трион .....  
 3. Извозът от сечището до временните складове ще се осъществява с .....  
 на (цели стъбла, дълги/къси секции, сортименти, чипс и др.; с влачене по терена, изцяло натоварени) .....  
 4. Проектирани нови горски автомобилни пътища съгласно Наредба 5 за строителството в горските територии без промяна на предназначението им: дължина ..... м. ширина ..... м.  
 5. Изграждане и ремонт на временни извозни горски пътища:  
 5.1 Тракторни – допустимо разстояние между тях ..... м (не по-малко от 40 м), дължина ..... м, ширина 4 м.  
 5.2 Коларски - разстояние между тях ..... м (не по-малко от 40 м), дължина ..... м, ширина ... м  
 6. Просеки за въжени линии: ..... бр.  
 допустимо разстояние между просеките ..... м., дължина ..... м., ширина ..... м.  
 7. Направа на технологични просеки ..... бр.  
 допустимо разстояние между тях ..... м., дължина ..... м., ширина ..... м.  
 8. Изграждане на нови временни складове (бр., площ в ха) ..... 1 временен склад с площ 0,01 ха .....  
 9. Мерки за опазване на оставащите на корен дървета, подраства, младияка и почвата .....  
 10. Начини за почистване на сечището .....  
 11. Други указания: .....

Да се изнасят битовите отпадъци от сечището извън горските територии на определените за това места.

12. Всички операции по подготвителните и основните работи да се извършват съгласно изискванията на Правилника за здравословни и безопасни условия на труд в горите и правилата за противопожарна безопасност в горите.

**ЗАПОЗНАТ с технологичния план:** ..... /попълва се след издаването на разрешителното за сеч/  
 Лицето по чл. 108, ал. 2 от ЗГ, на което е издадено разрешително за сеч № .....

/ трите имена, подпис, дата - /

№ и дата на удостоверението за упражняване на лесовъдска практика: .....

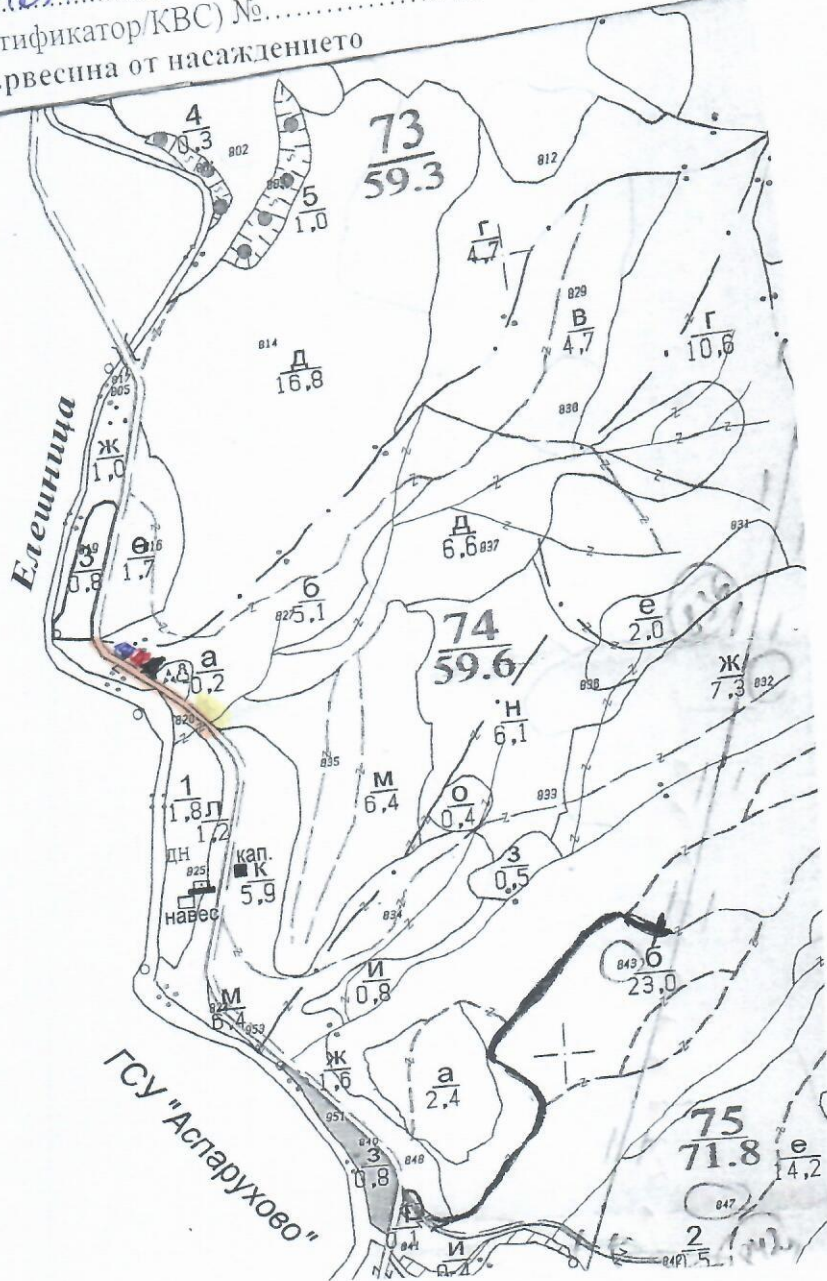


Землище Ел. 59 от ЗЗЛД

Землище Ел. 55

# ТЕХНОЛОГИЧЕН ПЛАН

За добив на дървесина от отдел..... подотдел.....  
 На ТП ДГС/ДЛС.....  
 Община.....; Землище.....  
 имот с (кадастрален идентификатор/КВС) №.....  
 I. Схема за добива на дървесина от насаждението



## Легенда:

- ±±±± проектирани коларски вр. извозни пътища
- съществуващи извозни пътища
- ==== съществуващ автомобилен път
- ~~~~~ технологична просека
- място за верещ. др. техника

- ▭ - Различавка
- проектирани тракторни вр. извозни пътища
- ▲▲▲ временен склад
- XXXXX трасе на въжена линия
- ==== проектиран автомобилен път
- ▭ място за изхв. и отпадеци

На схемата задължително се нанасят контурите на насаждението/имота, съществуващите и проектирани временни горски пътища, технологичните просеки, просеките за въжени линии, извозни пътища, временни складове както и връзката им със съществуващата автомобилна пътна мрежа.



II. Характеристика на насаждението / интензивност %

1. Вид на сечта ..... / интензивност %  
 2. Площ на подотдела ..... ха  
 3. Състав по план/програма ..... ха  
 5. Запас на 1 ха: с клони ..... куб.м/ха, без клони ..... куб. м/ха.  
 6. Среден наклон на терена ..... градуса.  
 7. Очакван добив от маркираната дървесина ..... лежаша маса, куб.м.

| дърв. вид категория | дърв. вид категория |    |    | вършина |
|---------------------|---------------------|----|----|---------|
|                     | гбр                 | яс | кп |         |
| едра                | -                   | -  | -  |         |
| средна              | 2                   | 1  | 1  |         |

8. Наличие и характеристика на подраства преди сечта (състав, възраст, средна височина, % на покритие) .....

9. Средно извозно разстояние .....  
 10. Други характеристики на насаждението (токовища, сватбовища, надлесни дървета, сервитути, защитени територии, Natura 2000, защитени видове описани в доклада за гори с висока консервационна стойност, мъртва дървесина, водопадици зони, биологично разнообразие и др.)  
 Natura 2000 BE 0000 133; BE 0000 2044

III. Технологични указания

- Дървесината в насаждението да се добива при спазване на технологичната схема по т. I
  - Сечта ще се извършва с (моторен трион, ръчно, машини; кастренето на отсечените стъбла се извършва: в сечище, на временен склад) ..... **Моторен Трион**
  - Извозът от сечището до временните складове ще се осъществява с.....  
 на (цели стъбла, дълги/къси секции, сортименти, чипс и др.; с влачене по терена, изцяло натоварени).....
  - Проектирани нови горски автомобилни пътища съгласно Наредба 5 за строителството в горските територии без промяна на предназначението им: дължина .....м. широчина .....м.
  - Изграждане и ремонт на временни извозни горски пътища:
    - Тракторни – допустимо разстояние между тях .....м (не по-малко от 40 м), дължина .....м, широчина 4 м.
    - Коларски - разстояние между тях.....м (не по-малко от 40 м), дължина .....м, широчина ... м
  - Просеки за въжени линии: ..... бр.  
 допустимо разстояние между просеките ..... м., дължина ..... м., широчина ..... м.
  - Направа на технологични просеки .....бр.  
 допустимо разстояние между тях .....м., дължина ..... м., широчина ..... м.
  - Изграждане на нови временни складове (бр., площ в ха) ..... **1 двой вереситен склад с площ об. д. едк**
  - Мерки за опазване на оставащите на корен дървета, подраства, младиняка и почвата
  - Начини за почистване на сечището
  - Други указания: .....
- Да се изнасят битовите отпадъци от сечището извън горските територии на определените за това места.

ЗАПОЗНАТ с технологичния план: ..... /попълва се след издаването на разрешителното за сеч/  
 Лицето по чл. 108, ал. 2 от ЗГ, на което е издадено разрешително за сеч № .....

..... /трите имена, подпис, дата -/  
 № и дата на удостоверение за упражняване на лесовъдска практика: .....



Землен ел. 59 от 33ЛД

Землен ел. 59 от 33ЛД

е на  
6.12.1

### ТЕХНОЛОГИЧЕН ПЛАН № ....

За добив на дървесина от отдел. **73** ..... подотдел. **В**  
 На ТП ДГС/ДЛС **Цожево** ..... /потъква се само за държавни гори/  
 Община **Долнопол** .....; Землище **Дебелец** .....;  
 имот с (кадастрален идентификатор/КВС) № ..... /потъква се само за недържавни гори/  
**I. Схема за добива на дървесина от насаждението**



#### Легенда:

- == == == == проектирани коларски вр. извозни пътища
- - - - - съществуващи извозни пътища
- ==== съществуващ автомобилен път
- ~~~~~ технологична просека
- място за зареждане на техниката

- — — — — Размиванка
- » » » » проектирани тракторни вр. извозни пътища
- ▲ ▲ ▲ временен склад
- XXXXXX трасе на въжена линия
- == + == + == проектиран автомобилен път

■ място за изхв. на аспазгъци

На схемата задължително се нанасят контурите на насаждението/имота, съществуващите и проектирани временни горски пътища, технологичните просеки, просеките за въжени линии, извозни пътища, временни складове както и връзката им със съществуващата автомобилна пътна мрежа.











## II. Характеристика на насаждението

1. Вид на сечта ..... технологиска ..... / интензивност ..... %  
 2. Площ на подотдела ..... 1.7 ха Размер на сечището ..... 0,07 ха  
 3. Състав по план/програма ..... , действителен .....  
 5. Запас на 1 ха: с клонови ..... 224 куб.м/ха , без клонови ..... 182 куб. м/ха.  
 6. Среден наклон на терена ..... 17 градуса.  
 7. Очакван добив от маркираната дървесина ..... 5 лежача маса, куб.м.

| дърв. вид категория | дърв. вид категория | гбр | цор | яс | вършина |
|---------------------|---------------------|-----|-----|----|---------|
| едра                | дребна              | -   | -   | -  |         |
| средна              | дърва               | 3   | 1   | 1  |         |

8. Наличие и характеристика на подраства преди сечта (състав, възраст, средна височина, % на покритие) .....

9. Средно извозно разстояние .....

10. Други характеристики на насаждението (токовища, сватбовища, надлесни дървета, сервитути, защитени територии, Natura 2000, защитени видове описани в доклада за гори с висока консервационна стойност, мъртва дървесина, водопадини зони, биологично разнообразие и др.)

НАТУРА 2000 ВЕ 0000133 ; ВЕ 0002044

## III. Технологични указания

1. Дървесината в насаждението да се добива при спазване на технологичната схема по т. I  
 2. Сечта ще се извършва с (моторен трион, ръчно, машини; кастренето на отсечените стъбла се извършва: в сечище, на временен склад) ..... моторен трион .....

3. Извозът от сечището до временните складове ще се осъществява с .....  
 на (цели стъбла, дълги/къси секции, сортименти, чипс и др.; с влачене по терена, изцяло натоварени).....

4. Проектирани нови горски автомобилни пътища съгласно Наредба 5 за строителството в горските територии без промяна на предназначението им: дължина ..... м. ширина ..... м.

5. Изграждане и ремонт на временни извозни горски пътища:  
 5.1 Тракторни – допустимо разстояние между тях ..... м (не по-малко от 40 м), дължина ..... м, ширина 4 м.

5.2 Коларски - разстояние между тях ..... м (не по-малко от 40 м), дължина ..... м, ширина ... м

6. Просеки за въжени линии: ..... бр.  
 допустимо разстояние между просеките ..... м., дължина ..... м., ширина ..... м.

7. Направа на технологични просеки ..... бр.  
 допустимо разстояние между тях ..... м., дължина ..... м., ширина ..... м.

8. Изграждане на нови временни складове (бр., площ в ха) ..... 1 брой временен склад с площ от 0,07 ха .....

9. Мерки за опазване на оставащите на корен дървета, подраства, младияка и почвата .....

10. Начини за почистване на сечището .....

11. Други указания: .....

Да се изнасят битовите отпадъци от сечището извън горските територии на определените за това места.

12. Всички операции по подготвителните и основните работи да се извършват съгласно изискванията на Правилника за здравословни и безопасни условия на труд в горите и правилата за противопожарна безопасност в горите.

**ЗАПОЗНАТ с технологичния план:** ..... /попълва се след издаването на разрешителното за сеч/

Лицето по чл. 108, ал. 2 от ЗГ, на което е издадено разрешително за сеч № .....

/ трите имена, подпис, дата - /

№ и дата на удостоверението за упражняване на лесовъдска практика: .....







## II. Характеристика на насаждението

1. Вид на сечта ..... техн. сеска ..... / интензивност ..... %  
 2. Площ на подотдела ..... 0,8 ха / интензивност ..... %  
 3. Състав по план/програма ..... гор. кл. 1; няс. 1 действителен .....  
 5. Запас на 1 ха: с клони ..... 140 куб.м/ха, без клони ..... 143 куб. м/ха.  
 6. Среден наклон на терена ..... 6 градуса.  
 7. Очакван добив от маркираната дървесина ..... 1 лежаша маса, куб.м.

| дърв. вид категория | дърв. вид категория | вършина |
|---------------------|---------------------|---------|
| едра                | дребна              |         |
| средна              | дърва               |         |

*Handwritten notes in table: дърв. вид категория: гор; дребна: -; дърва: 2*

8. Наличие и характеристика на подраства преди сечта (състав, възраст, средна височина, % на покритие) .....
9. Средно извозно разстояние .....
10. Други характеристики на насаждението (токовища, сватбовища, надлесни дървета, сервитути, защитени територии, Natura 2000, защитени видове описани в доклада за гори с висока консервационна стойност, мъртва дървесина, водоопащни зони, биологично разнообразие и др.)  
Категория 2000 BG 0000133; BE 200 2044

## III. Технологични указания

1. Дървесината в насаждението да се добива при спазване на технологичната схема по т. I
2. Сечта ще се извършва с (моторен трион, ръчно, машини; кастренето на отсечените стъбла се извършва: в сечище, на временен склад) ..... моторен трион .....
3. Извозът от сечището до временните складове ще се осъществява с .....  
 на (цели стъбла, дълги/къси секции, сортименти, чипс и др.; с влачене по терена, изцяло натоварени) .....
4. Проектирани нови горски автомобилни пътища съгласно Наредба 5 за строителството в горските територии без промяна на предназначението им: дължина ..... м. ширина ..... м.
5. Изграждане и ремонт на временни извозни горски пътища:  
 5.1 Тракторни – допустимо разстояние между тях ..... м (не по-малко от 40 м), дължина ..... м, ширина 4 м.  
 5.2 Коларски - разстояние между тях ..... м (не по-малко от 40 м), дължина ..... м, ширина ... м
6. Просеки за въжени линии: ..... бр.  
 допустимо разстояние между просеките ..... м., дължина ..... м., ширина ..... м.
7. Направа на технологични просеки ..... бр.  
 допустимо разстояние между тях ..... м., дължина ..... м., ширина ..... м.
8. Изграждане на нови временни складове (бр., площ в ха) ..... 1бр. временен склад с площ 0,01 ха .....
9. Мерки за опазване на оставащите на корен дървета, подраства, младияка и почвата .....
10. Начини за почистване на сечището .....
11. Други указания: .....
- Да се изнасят битовите отпадъци от сечището извън горските територии на определените за това места.
12. Всички операции по подготвителните и основните работи да се извършват съгласно изискванията на Правилника за здравословни и безопасни условия на труд в горите и правилата за противопожарна безопасност в горите.

**ЗАПОЗНАТ с технологичния план:** ..... /попълва се след издаването на разрешителното за сеч/  
 Лицето по чл. 108, ал. 2 от ЗГ, на което е издадено разрешително за сеч № .....

/ трите имена, подпис, дата - /

№ и дата на удостоверение за упражняване на лесовъдска практика: .....



И *Зашито ел. 59 от 33ЛД*  
 ...  
 /и  
 да  
 №  
 ле

И *Зашито ел. 59 от 33ЛД*  
 ...  
 и  
 Д  
 №  
 ле  
*5088/20.07.12г*

**ТЕХНОЛОГИЧЕН ПЛАН № ....**

За добив на дървесина от отдел *75* ..... подотдел *"Ж"* .....  
 На ТП ДГС/ДЛС *Кочеве* ..... /потълва се само за държавни горни/  
 Община *Делчев* .....; Землище *Дебелец* .....;  
 имот с (кадастрален идентификатор/КВС) № ..... /потълва се само за недържавни горни/  
**I. Схема за добива на дървесина от насаждението**



Легенда:

- |                                         |                                          |
|-----------------------------------------|------------------------------------------|
| проектирани коларски вр. извозни пътища | проектирани тракторни вр. извозни пътища |
| съществуващи извозни пътища             | временен склад                           |
| съществуващ автомобилен път             | трасе на въжена линия                    |
| технологична просека                    | проектиран автомобилен път               |
| място за зареждане техника              | място за изхв. на отпадъци               |

На схемата задължително се нанасят контурите на насаждението/имота, съществуващите и проектирани временни горски пътища, технологичните просеки, просеките за въжени линии, извозни пътища, временни складове както и връзката им със съществуващата автомобилна пътна мрежа.



## II. Характеристика на насаждението

1. Вид на сечта ..... техн. сечта ..... / интензивност ..... %  
 2. Площ на подотдела ..... 1,6 ха Размер на сечището ..... 0,05 ха  
 3. Състав по план/програма ..... гдр, уер, кл ..... действителен .....  
 5. Запас на 1 ха: с клонови ..... 200 куб. м/ха, без клонови ..... 143 куб. м/ха.  
 6. Среден наклон на терена ..... 6 градуса.  
 7. Очакван добив от маркираната дървесина ..... 6 лежаща маса, куб. м.

| дърв. вид категория | дърв. вид категория | гдр | уер | кл | Вършина |
|---------------------|---------------------|-----|-----|----|---------|
| едра                | дребна              | -   | -   | -  |         |
| средна              | дърва               | 2   | 2   | 2  |         |

8. Наличие и характеристика на подраства преди сечта (състав, възраст, средна височина, % на покритие) .....

9. Средно извозно разстояние .....

10. Други характеристики на насаждението (токовища, сватбовища, надлесни дървета, сервитути, защитени територии, Natura 2000, защитени видове описани в доклада за гори с висока консервационна стойност, мъртва дървесина, вододайни зони, биологично разнообразие и др.)  
Natura 2000 BE 0000133; BC 0002044

## III. Технологични указания

1. Дървесината в насаждението да се добива при спазване на технологичната схема по т. I  
 2. Сечта ще се извършва с (моторен трион, ръчно, машини; кастренето на отсечените стъбла се извършва: в сечище, на временен склад) ..... моторен трион .....  
 3. Извозът от сечището до временните складове ще се осъществява с .....  
 на (цели стъбла, дълги/къси секции, сортименти, чипс и др.; с влачене по терена, изцяло натоварени).....  
 4. Проектирани нови горски автомобилни пътища съгласно Наредба 5 за строителството в горските територии без промяна на предназначението им: дължина ..... м. ширина ..... м.  
 5. Изграждане и ремонт на временни извозни горски пътища:  
 5.1 Тракторни – допустимо разстояние между тях ..... м (не по-малко от 40 м), дължина ..... м, ширина 4 м.  
 5.2 Коларски - разстояние между тях ..... м (не по-малко от 40 м), дължина ..... м, ширина ... м  
 6. Просеки за въжени линии: ..... бр.  
 допустимо разстояние между просеките ..... м., дължина ..... м., ширина ..... м.  
 7. Направа на технологични просеки ..... бр.  
 допустимо разстояние между тях ..... м., дължина ..... м., ширина ..... м.  
 8. Изграждане на нови временни складове (бр., площ в ха) 1 бр. временен склад с площ от 0,01 ха .....  
 9. Мерки за опазване на оставащите на корен дървета, подраства, младияка и почвата .....  
 10. Начини за почистване на сечището .....  
 11. Други указания: .....

Да се изнасят битовите отпадъци от сечището извън горските територии на определените за това места.

12. Всички операции по подготвителните и основните работи да се извършват съгласно изискванията на Правилника за здравословни и безопасни условия на труд в горите и правилата за противопожарна безопасност в горите.

**ЗАПОЗНАТ с технологичния план:** ..... /попълва се след издаването на позволителното за сеч/  
 Лицето по чл. 108, ал. 2 от ЗГ, на което е издадено позволително за сеч № .....

/трите имена, подпис, дата -/

№ и дата на удостоверение за упражняване на лесовъдска практика: .....



Землено ел. 59 от 33ЛД

Землено ел. 59 от 33ЛД

ТЕХНОЛОГИЧЕН ПЛАН № ....

73

подотдел. Ж

За добив на дървесина от отдел.....  
На ТП ДГС/ДЛС Цошево..... /потъква се само за държавни гори/  
Община Добрич.....; Землище Дебелец.....;  
имот с (кадастрален идентификатор/КВС) №..... /потъква се само за недържавни гори/

I. Схема за добива на дървесина от насаждението



Легенда:

- проектирани коларски вр. извозни пътища
- съществуващи извозни пътища
- съществуващ автомобилен път
- технологична просека
- място за изрещ. на техниката
- проектирани тракторни вр. извозни пътища
- временен склад
- трасе на въжена линия
- проектиран автомобилен път
- място за изхв. на отпадъци

На схемата задължително се нанасят контурите на насаждението/имота, съществуващите и проектирани временни горски пътища, технологичните просеки, просеките за въжени линии, извозни пътища, временни складове както и връзката им със съществуващата автомобилна пътна мрежа.



## II. Характеристика на насаждението

1. Вид на сечта ..... техническа ..... / интензивност ..... %  
 2. Площ на подотдела ..... 1.0 ха Размер на сечището ..... 0.04 ха  
 3. Състав по план/програма ..... действителен .....  
 5. Запас на 1 ха: с клони ..... 230 куб.м/ха, без клони ..... 190 куб. м/ха.  
 6. Среден наклон на терена ..... 4 градуса.  
 7. Очакван добив от маркираната дървесина ..... 4 лежача маса, куб.м.

| дърв. вид категория | дърв. вид категория | гбр | яс | исл | вършина |
|---------------------|---------------------|-----|----|-----|---------|
| едра                | дребна              | -   | -  | -   |         |
| средна              | дърва               | 2   | 1  | 1   |         |

8. Наличие и характеристика на подраства преди сечта (състав, възраст, средна височина, % на покритие) .....

9. Средно извозно разстояние .....

10. Други характеристики на насаждението (токовица, сватбовица, надлесни дървета, сервитути, защитени територии, Natura 2000, защитени видове описани в доклада за гори с висока консервационна стойност, мъртва дървесина, водопадна зона, биологично разнообразие и др.)

НАТУРА 2000 ВЕ 0000133; ВЕ 0002044

## III. Технологични указания

- Дървесината в насаждението да се добива при спазване на технологичната схема по т. I
- Сечта ще се извършва с (моторен трион, ръчно, машини; кастренето на отсечените стъбла се извършва: в сечище, на временен склад) ..... моторен трион .....
- Извозът от сечището до временните складове ще се осъществява с .....  
на (цели стъбла, дълги/къси секции, сортименти, чипс и др.; с влачене по терена, изцяло натоварени).....
- Проектирани нови горски автомобилни пътища съгласно Наредба 5 за строителството в горските територии без промяна на предназначението им: дължина ..... м. ширина ..... м.
- Изграждане и ремонт на временни извозни горски пътища:
  - Тракторни – допустимо разстояние между тях ..... м (не по-малко от 40 м), дължина ..... м, ширина 4 м.
  - Коларски - разстояние между тях ..... м (не по-малко от 40 м), дължина ..... м, ширина ... м
- Просеки за въжени линии: ..... бр.  
допустимо разстояние между просеките ..... м., дължина ..... м., ширина ..... м.
- Направа на технологични просеки ..... бр.  
допустимо разстояние между тях ..... м., дължина ..... м., ширина ..... м.
- Изграждане на нови временни складове (бр., площ в ха) ..... 1бр. временен склад .....  
с площ 0,04 ха
- Мерки за опазване на оставащите на корен дървета, подраства, младияка и почвата
- Начини за почистване на сечището
- Други указания: .....

Да се изнасят битовите отпадъци от сечището извън горските територии на определените за това места.

12. Всички операции по подготвителните и основните работи да се извършват съгласно изискванията на Правилника за здравословни и безопасни условия на труд в горите и правилата за противопожарна безопасност в горите.

**ЗАПОЗНАТ с технологичния план:** ..... /попълва се след издаването на позволителното за сеч/

Лицето по чл. 108, ал. 2 от ЗГ, на което е издадено позволително за сеч № .....

/трите имена, подпис, дата -/

№ и дата на удостоверение за упражняване на лесовъдска практика: .....



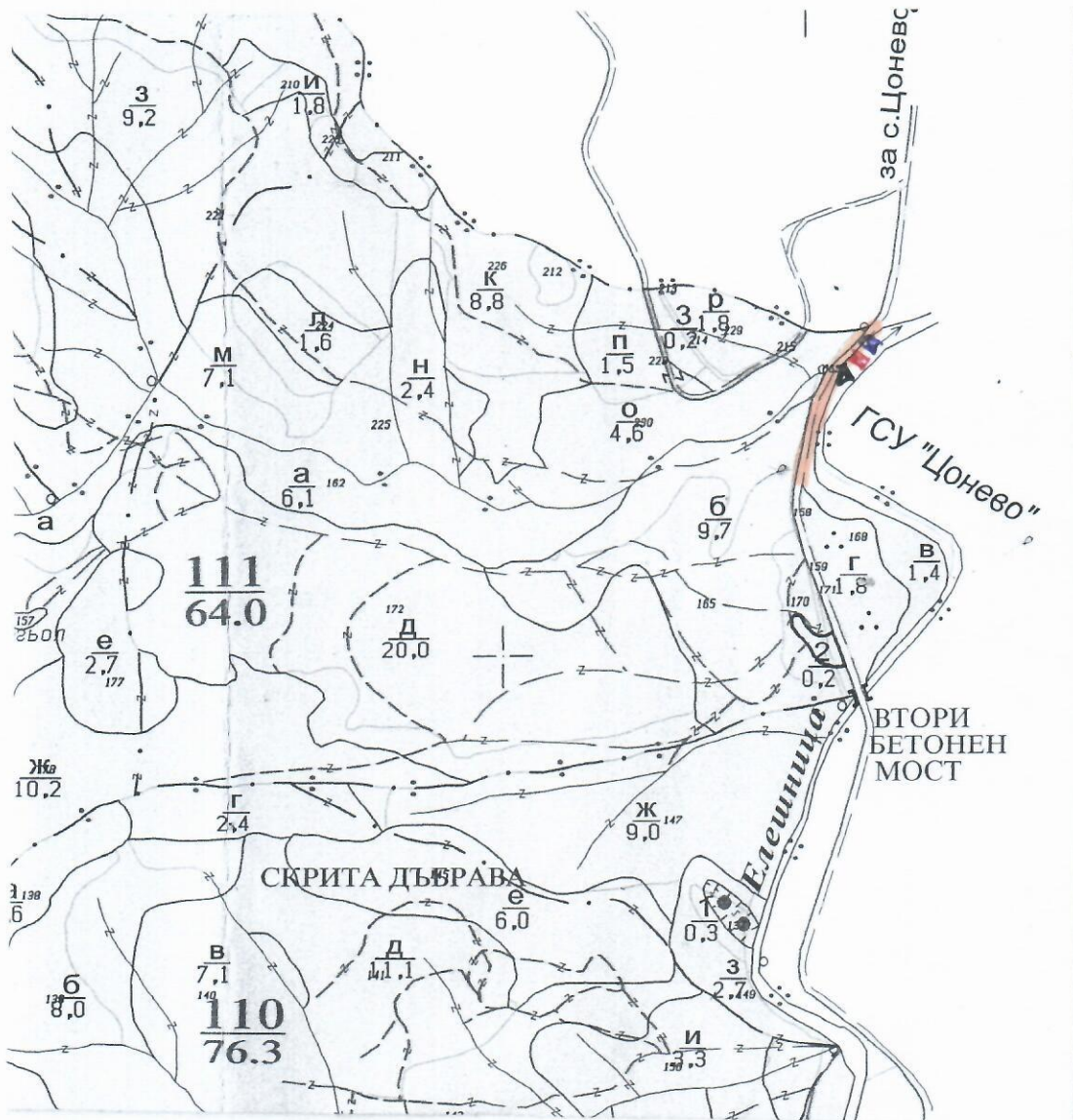
Землище ел. 59 от 33ЛД

Од Землище ел. 59 от 33ЛД

...  
име  
да  
№  
лес

### ТЕХНОЛОГИЧЕН ПЛАН № ....

За добив на дървесина от отдел ..... *III* ..... подотдел ..... *В* .....  
 На ТП ДГС/ДЛС ..... *Цонево* ..... /потътва се само за държавни гори/  
 Община ..... *Девеляк* .....; Землище ..... *Девеляк* .....;  
 имот с (кадастрален идентификатор/КВС) № ..... /потътва се само за недържавни гори/  
**I. Схема за добива на дървесина от насаждението**



#### Легенда:

- |         |                                         |          |                                          |
|---------|-----------------------------------------|----------|------------------------------------------|
| ± ± ± ± | проектирани коларски вр. извозни пътища | »»»»»    | проектирани тракторни вр. извозни пътища |
| -----   | съществуващи извозни пътища             | ▲▲▲      | временен склад                           |
| =====   | съществуващ автомобилен път             | xxxxxx   | трасе на въжена линия                    |
| ~~~~~   | технологична просека                    | ==+==+== | проектиран автомобилен път               |
|         | място за зарежд. на техниката           |          | място за взем. на отпадъци               |

На схемата задължително се нанасят контурите на насаждението/имота, съществуващите и проектирани временни горски пътища, технологичните просеки, просеките за въжени линии, извозни пътища, временни складове както и връзката им със съществуващата автомобилна пътна мрежа.



## II. Характеристика на насаждението

1. Вид на сечта ..... Технизация ..... / интензивност ..... %  
 Втори вид сеч ..... / интензивност ..... %  
 2. Площ на подотдела ..... 1.4 ..... ха Размер на сечището ..... 0.03 ..... ха  
 3. Състав по план/програма ..... , действителен .....  
 5. Запас на 1 ха: с клонови ..... 179 ..... куб.м/ха , без клонови ..... 143 ..... куб. м/ха.  
 6. Среден наклон на терена ..... 2 ..... градуса.  
 7. Очакван добив от маркираната дървесина ..... 2 ..... лежаща маса, куб.м.

| дърв. вид категория |  |  |  |  | дърв. вид категория |            |  |  |  |  |  |  |  |  |  |  |  |  |         |
|---------------------|--|--|--|--|---------------------|------------|--|--|--|--|--|--|--|--|--|--|--|--|---------|
| едра                |  |  |  |  | дребна              | <u>гбр</u> |  |  |  |  |  |  |  |  |  |  |  |  |         |
| средна              |  |  |  |  | дърва               | <u>2</u>   |  |  |  |  |  |  |  |  |  |  |  |  | вършина |

8. Наличие и характеристика на подраства преди сечта (състав, възраст, средна височина, % на покритие) .....  
 .....  
 9. Средно извозно разстояние .....;  
 10. Други характеристики на насаждението (токовища, сватбовища, надлесни дървета, сервитути, защитени територии, Natura 2000, защитени видове описани в доклада за гори с висока консервационна стойност, мъртва дървесина, вододайни зони, биологично разнообразие и др.)  
КАТУРА 2000 ВГ 0000133; ВЕ 0002044

## III. Технологични указания

1. Дървесината в насаждението да се добива при спазване на технологичната схема по т. I  
 2. Сечта ще се извършва с (моторен трион, ръчно, машини; кастренето на отсечените стъбла се извършва: в сечище, на временен склад) ..... Моторен трион .....  
 3. Извозът от сечището до временните складове ще се осъществява с .....  
 на (цели стъбла, дълги/къси секции, сортименти, чипс и др.; с влачене по терена, изцяло натоварени) .....  
 4. Проектирани нови горски автомобилни пътища съгласно Наредба 5 за строителството в горските територии без промяна на предназначението им: дължина ..... м. широчина ..... м.  
 5. Изграждане и ремонт на временни извозни горски пътища:  
 5.1 Тракторни – допустимо разстояние между тях ..... м (не по-малко от 40 м), дължина ..... м, широчина 4 м.  
 5.2 Коларски - разстояние между тях ..... м (не по-малко от 40 м), дължина ..... м, широчина ... м  
 6. Просеки за въжени линии: ..... бр.  
 допустимо разстояние между просеките ..... м., дължина ..... м., широчина ..... м.  
 7. Направа на технологични просеки ..... бр.  
 допустимо разстояние между тях ..... м., дължина ..... м., широчина ..... м.  
 8. Изграждане на нови временни складове (бр., площ в ха) ..... 1 бр. временен склад .....  
 с площ 0.01 ха  
 9. Мерки за опазване на оставащите на корен дървета, подраства, младиняка и почвата .....  
 10. Начини за почистване на сечището .....  
 11. Други указания: .....  
 Да се изнасят битовите отпадъци от сечището извън горските територии на определените за това места.  
 12. Всички операции по подготвителните и основните работи да се извършват съгласно изискванията на Правилника за здравословни и безопасни условия на труд в горите и правилата за противопожарна безопасност в горите.

**ЗАПОЗНАТ с технологичния план:** ..... /попълва се след издаването на разрешителното за сеч/  
 Лицето по чл. 108, ал. 2 от ЗГ, на което е издадено разрешително за сеч № .....

/трите имена, подпис, дата - /

№ и дата на удостоверение за упражняване на лесовъдска практика: .....



п. Змишево Ел. 59 от 33ЛД

Змишево Ел. 59

ТЕХНОЛОГИЧЕН ПЛАН

За добив на дървесина от отдел ..... подотдел .....  
 На ТП ДГС/ДЛС ..... (потъпява се само за държавни гори)  
 Община ..... Дългопол .....; Землище ..... Дебелец .....  
 имот с (кадастрален идентификатор/КВС) № ..... (потъпява се само за недържавни гори)

I. Схема за добив на дървесина от насаждението



Легенда:

- ==== проектирани коларски вр. извозни пътища
- съществуващи извозни пътища
- — — — — съществуващ автомобилен път

- Тип площ за джа
- → → → проектирани тракторни вр. извозни пътища
- ▲ ▲ ▲ временен склад
- xxxxx



## II. Характеристика на насаждението

1. Вид на сечта ..... Технически ..... / интензивност ..... %  
 Втори вид сеч ..... / интензивност ..... %  
 2. Площ на подотдела ..... 1,2 ха Размер на сечището ..... 0,08 ха  
 3. Състав по план/програма. гор 2; гор 2; кл 1; ..... действителен .....  
 5. Запас на 1 ха: с клонове ..... 150 куб. м/ха, без клонове ..... 11,6 куб. м/ха.  
 6. Среден наклон на терена ..... 3 градуса.  
 7. Очакван добив от маркираната дървесина ..... 6 ..... лежаща маса, куб. м.

| дърв. вид категория |  |  |  |  | дърв. вид категория | бржст | гбр | кл | гор |  |  |      |
|---------------------|--|--|--|--|---------------------|-------|-----|----|-----|--|--|------|
| едра                |  |  |  |  | дребна              | -     | -   | -  | -   |  |  | вър- |
| средна              |  |  |  |  | дърва               | 1     | 3   | 1  | 1   |  |  | шина |

8. Наличие и характеристика на подраства преди сечта (състав, възраст, средна височина, % на покритие) .....  
 9. Средно извозно разстояние .....  
 10. Други характеристики на насаждението (токовища, сватбовища, надлесни дървета, сервитути, защитени територии, Natura 2000, защитени видове описани в доклада за гори с висока консервационна стойност, мъртва дървесина, водоопазни зони, биологично разнообразие и др.)  
Натура 2000 ВЕ 0000133; ВЕ 00002044

## III. Технологични указания

1. Дървесината в насаждението да се добива при спазване на технологичната схема по т. I  
 2. Сечта ще се извършва с (моторен трион, ръчно, машини; кастренето на отсечените стъбла се извършва: в сечище, на временен склад) ..... Моторен трион .....  
 3. Извозът от сечището до временните складове ще се осъществява с .....  
 на (цели стъбла, дълги/къси секции, сортименти, чипс и др.; с влачене по терена, изцяло натоварени) .....  
 4. Проектирани нови горски автомобилни пътища съгласно Наредба 5 за строителството в горските територии без промяна на предназначението им: дължина ..... м. ширина ..... м.  
 5. Изграждане и ремонт на временни извозни горски пътища:  
 5.1 Тракторни – допустимо разстояние между тях ..... м (не по-малко от 40 м), дължина ..... м, ширина 4 м.  
 5.2 Коларски - разстояние между тях ..... м (не по-малко от 40 м), дължина ..... м, ширина ..... м  
 6. Просеки за въжени линии: ..... бр.  
 допустимо разстояние между просеките ..... м., дължина ..... м., ширина ..... м.  
 7. Направа на технологични просеки ..... бр.  
 допустимо разстояние между тях ..... м., дължина ..... м., ширина ..... м.  
 8. Изграждане на нови временни складове (бр., площ в ха) ..... 1 бр. временен склад с площ 0,01 ха .....  
 9. Мерки за опазване на оставащите на корен дървета, подраства, младияка и почвата .....  
 10. Начини за почистване на сечището .....  
 11. Други указания: .....  
 Да се изнасят битовите отпадъци от сечището извън горските територии на определените за това места.  
 12. Всички операции по подготвителните и основните работи да се извършват съгласно изискванията на Правилника за здравословни и безопасни условия на труд в горите и правилата за противопожарна безопасност в горите.

**ЗАПОЗНАТ с технологичния план:** ..... /попълва се след издаването на разрешителното за сеч/  
 Лицето по чл. 108, ал. 2 от ЗГ, на което е издадено разрешително за сеч № .....

/ трите имена, подпис, дата - /

№ и дата на удостоверение за упражняване на лесовъдска практика: .....



Зимчево к. 59 от 33ЛД

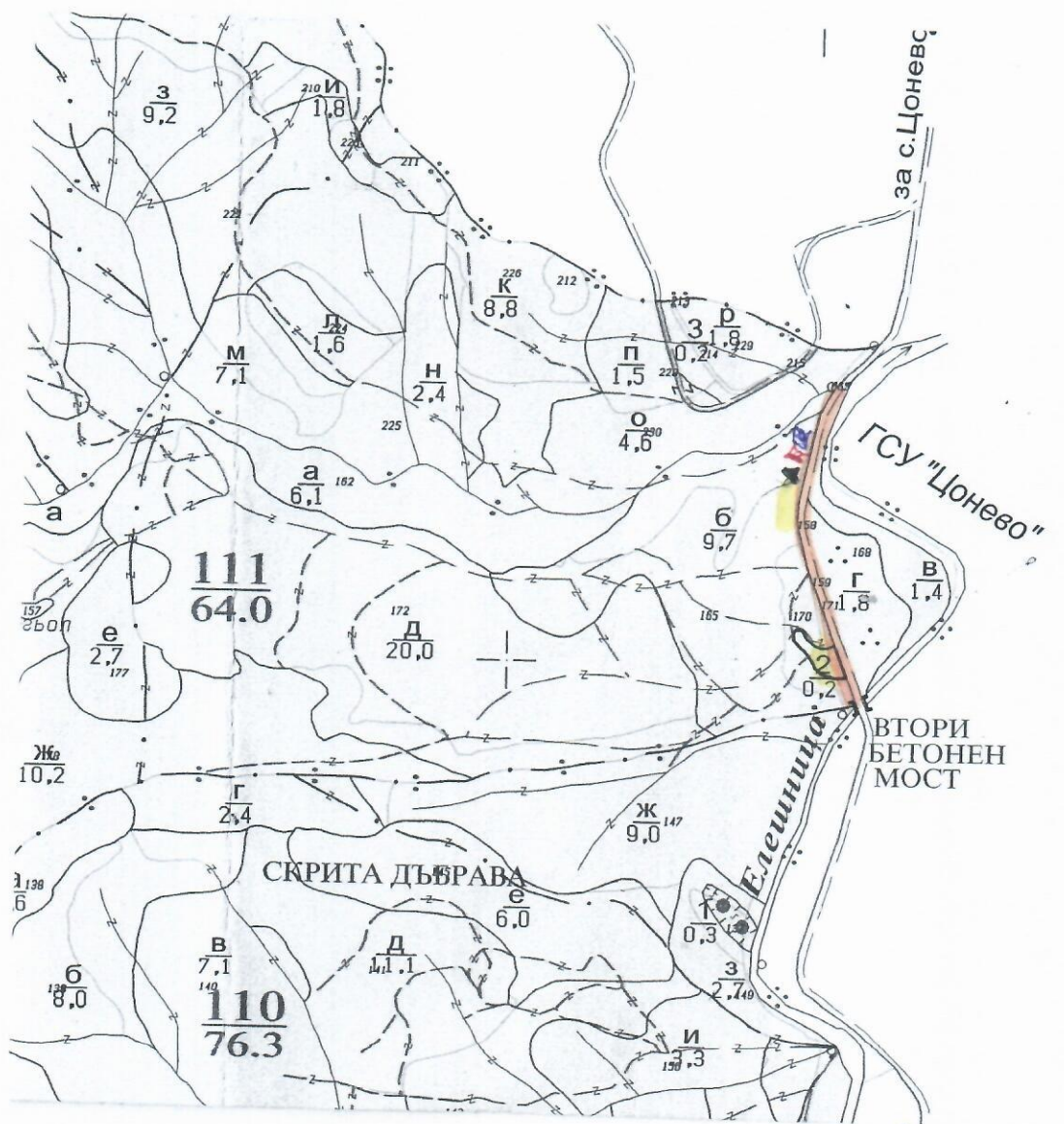
Зимчево к. 59 от 33ЛД

ИСГ

### ТЕХНОЛОГИЧЕН ПЛАН № ....

За добив на дървесина от отдел ИИ ..... подотдел 5 .....  
 На ТП ДГС/ДЛС Цокево ..... /попълва се само за държавни гори/  
 Община Добрич .....; Землище Дебелец .....;  
 имот с (кадастрален идентификатор/КВС) № ..... /попълва се само за недържавни гори/

#### I. Схема за добива на дървесина от насаждението



#### Легенда:

±±±±± проектирани коларски вр. извозни пътища

----- съществуващи извозни пътища

————— съществуващ автомобилен път

~~~~~ технологична просека

място за зареждане на техника

- различавка

»»»»» проектирани тракторни вр. извозни пътища

▲▲▲ временен склад

xxxxxx трасе на въжена линия

==+==+== проектиран автомобилен път

място за изкв. на отпадъци

На схемата задължително се нанасят контурите на насаждението/имота, съществуващите и проектирани временни горски пътища, технологичните просеки, просеките за въжени линии, извозни пътища, временни складове както и връзката им със съществуващата автомобилна пътна мрежа.

II. Характеристика на насаждението

1. Вид на сечта Техническа / интензивност %
 2. Площ на подотдела ... 9.7 ха Размер на сечището ... 0.08 ха
 3. Състав по план/програма действителен
 5. Запас на 1 ха: с клонови ... 193 куб. м/ха , без клонови ... 151 куб. м/ха.
 6. Среден наклон на терена ... 16 градуса.
 7. Очакван добив от маркираната дървесина ... 3 лежача маса, куб. м.

| дърв. вид категория | | | | | дърв. вид категория | | | | | | | | |
|---------------------|--|--|--|--|---------------------|---|---|--|--|--|--|--|---------|
| едра | | | | | дребна | - | - | | | | | | вършина |
| средна | | | | | дърва | 2 | 1 | | | | | | |

8. Наличие и характеристика на подраства преди сечта (състав, възраст, средна височина, % на покритие)
 9. Средно извозно разстояние
 10. Други характеристики на насаждението (токовища, сватбовища, надлесни дървета, сервитути, защитени територии, Natura 2000, защитени видове описани в доклада за гори с висока консервационна стойност, мъртва дървесина, вододобни зони, биологично разнообразие и др.)

Natura 2000: BG0000133, BG00002044

III. Технологични указания

1. Дървесината в насаждението да се добива при спазване на технологичната схема по т. I
 2. Сечта ще се извършва с (моторен трион, ръчно, машини; кастренето на отсечените стъбла се извършва: в сечище, на временен склад) ... моторен трион
 3. Извозът от сечището до временните складове ще се осъществява с
 на (цели стъбла, дълги/къси секции, сортименти, чипс и др.; с влачене по терена, изцяло натоварени)
 4. Проектирани нови горски автомобилни пътища съгласно Наредба 5 за строителството в горските територии без промяна на предназначението им: дължина м. широчина м.
 5. Изграждане и ремонт на временни извозни горски пътища:
 5.1 Тракторни – допустимо разстояние между тях м (не по-малко от 40 м), дължина м, широчина 4 м.
 5.2 Коларски - разстояние между тях м (не по-малко от 40 м), дължина м, широчина ... м
 6. Просеки за въжени линии: бр.
 допустимо разстояние между просеките м., дължина м., широчина м.
 7. Направа на технологични просеки бр.
 допустимо разстояние между тях м., дължина м, широчина м.
 8. Изграждане на нови временни складове (бр., площ в ха) ... 1 дъговъжен склад с площ от 0.08 ха
 9. Мерки за спазване на оставащите на корен дървета, подраства, младиняка и почвата
 10. Начини за почистване на сечището
 11. Други указания:

- Да се изнасят битовите отпадъци от сечището извън горските територии на определените за това места.
 12. Всички операции по подготвителните и основните работи да се извършват съгласно изискванията на Правилника за здравословни и безопасни условия на труд в горите и правилата за противопожарна безопасност в горите.

ЗАПОЗНАТ с технологичния план: /попълва се след издаването на разрешителното за сеч/
 Лицето по чл. 108, ал. 2 от ЗГ, на което е издадено разрешително за сеч №

/трите имена, подпис, дата - /

№ и дата на удостоверението за упражняване на лесовъдска практика:

II. Характеристика на насаждението

1. Вид на сечта Техническа / интензивност %
 Втори вид сеч / интензивност %
 2. Площ на подотдела .. 2.8 ха Размер на сечището .. 0.07 ха
 3. Състав по план/програма, действителен,
 5. Запас на 1 ха: с клони .. 423 куб.м/ха , без клони .. 369 куб. м/ха.
 6. Среден наклон на терена .. 3 градуса.
 7. Очакван добив от маркираната дървесина .. 8 лежача маса, куб.м.

| дърв. вид категория | дърв. вид категория | коп | чр | пос | кл | вършина |
|---------------------|---------------------|-----|----|-----|----|---------|
| едра | дребна | - | - | - | - | |
| средна | дърва | 5 | 1 | 1 | 1 | |

8. Наличие и характеристика на подраства преди сечта (състав, възраст, средна височина, % на покритие)

9. Средно извозно разстояние

10. Други характеристики на насаждението (токовища, сватбовища, надлесни дървета, сервитути, защитени територии, Натура 2000, защитени видове описани в доклада за гори с висока консервационна стойност, мъртва дървесина, вододайни зони, биологично разнообразие и др.)

Натура 2000: BG0000133, BG0000044

III. Технологични указания

1. Дървесината в насаждението да се добива при спазване на технологичната схема по т. I
 2. Сечта ще се извършва с (моторен трион, ръчно, машини; кастренето на отсечените стъбла се извършва: в сечище, на временен склад) .. моторен трион

3. Извозът от сечището до временните складове ще се осъществява с,
 на (цели стъбла, дълги/къси секции, сортименти, чипс и др.; с влачене по терена, изцяло натоварени)

4. Проектирани нови горски автомобилни пътища съгласно Наредба 5 за строителството в горските територии без промяна на предназначението им: дължина м. широчина м.

5. Изграждане и ремонт на временни извозни горски пътища:

5.1 Тракторни – допустимо разстояние между тях м (не по-малко от 40 м), дължина м, широчина 4 м.

5.2 Коларски - разстояние между тях м (не по-малко от 40 м), дължина м, широчина ... м

6. Просеки за въжени линии: бр.

допустимо разстояние между просеките м., дължина м., широчина м.

7. Направа на технологични просеки бр.

допустимо разстояние между тях м., дължина м., широчина м.

8. Изграждане на нови временни складове (бр., площ в ха) .. 1 брой временен склад с площ 15 0,07 ха

9. Мерки за опазване на оставащите на корен дървета, подраства, младиняка и почвата

10. Начини за почистване на сечището

11. Други указания:

Да се изнасят битовите отпадъци от сечището извън горските територии на определените за това места.

12. Всички операции по подготвителните и основните работи да се извършват съгласно изискванията на Правилника за здравословни и безопасни условия на труд в горите и правилата за противопожарна безопасност в горите.

ЗАПОЗНАТ с технологичния план: /попълва се след издаването на позволителното за сеч/

Лицето по чл. 108, ал. 2 от ЗГ, на което е издадено позволително за сеч №

/ трите имена, подпис, дата - /

№ и дата на удостоверението за упражняване на лесовъдска практика:

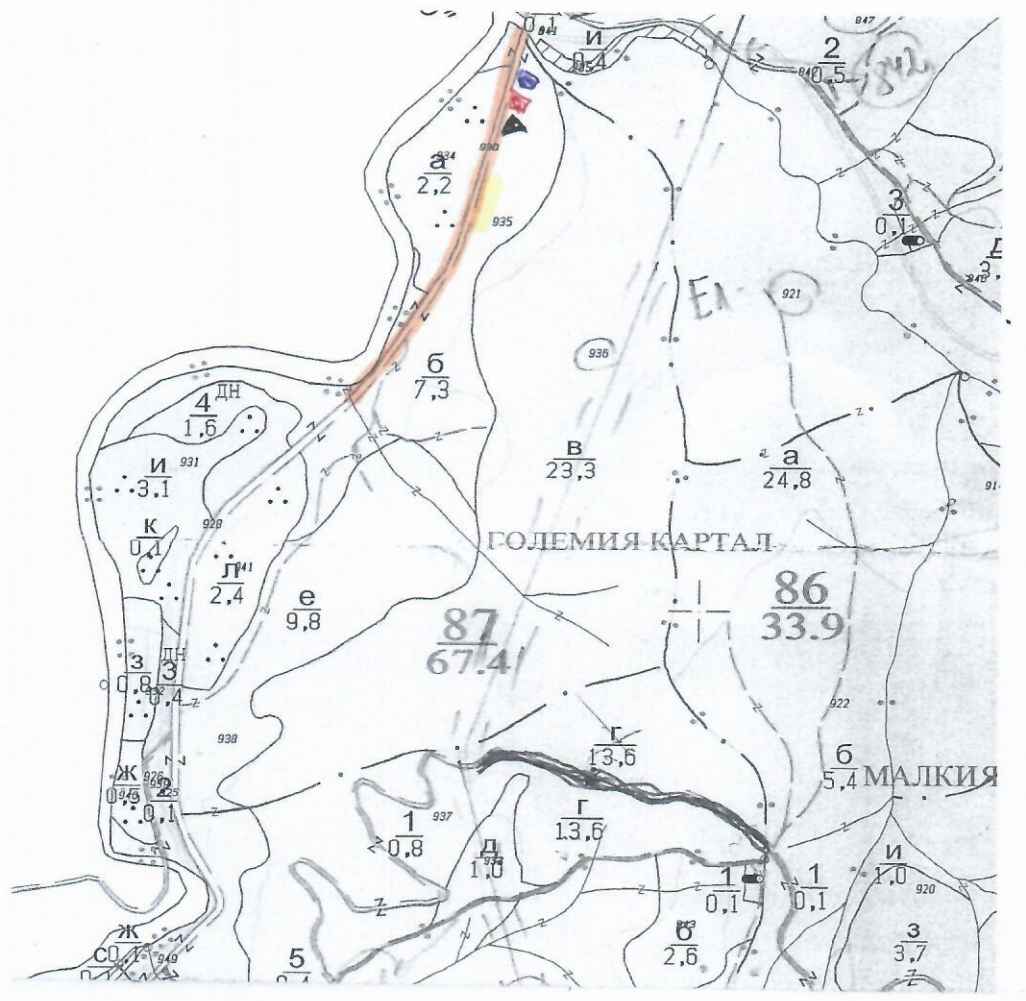
Зашитено ел. 59 от 33ЛД

Образец по чл. 53, ал. 6 от НСГ

Зашитено ел. 59 от 33ЛД

ТЕХНОЛОГИЧЕН ПЛАН №

За добив на дървесина от отдел..... **87**подотдел..... **5**
 На ТП ДГС/ДЛС..... **Кочевево** /потъква се само за държавни гори/
 Община..... **Делта**; Землище..... **Леденец**;
 имот с (кадастрален идентификатор/КВС) №....., /потъква се само за недържавни гори/
I. Схема за добива на дървесина от насаждението



Легенда:

- ± ± ± ± проектирани коларски вр. извозни пътища
- съществуващи извозни пътища
- ▬▬▬▬▬▬ съществуващ автомобилен път
- ~~~~~ технологична просека
- ▬▬▬▬▬▬ място за зарежд. на техниката
- ▬▬▬▬▬▬ място за изхв. на отпазваци
- ▬▬▬▬▬▬ проектирани тракторни вр. извозни пътища
- ▲▲▲▲▲ временен склад
- xxxxxxx трасе на въжена линия
- ▬▬▬▬▬▬ проектиран автомобилен път

▬▬▬▬▬▬ - Различна височина

На схемата задължително се нанасят контурите на насаждението/имота, съществуващите и проектирани временни горски пътища, технологичните просеки, просеките за въжени линии, извозни пътища, временни складове както и връзката им със съществуващата автомобилна пътна мрежа.

II. Характеристика на насаждението

1. Вид на сечта Техкизеска / интензивност%
 2. Площ на подотдела 2.3 ха Размер на сечището 0.17 ха
 3. Състав по план/програма....., действителен.....
 5. Запас на 1 ха: с клонови 192 куб.м/ха, без клонови 106 куб. м/ха.
 6. Среден наклон на терена 16 градуса.
 7. Очакван добив от маркираната дървесина 14 лежаща маса, куб.м.

| дърв. вид категория | дърв. вид категория | гор | цр | ка | пяс | вършина |
|---------------------|---------------------|-----|----|----|-----|---------|
| едра | дребна | - | - | - | - | |
| средна | дърва | 10 | 1 | 2 | 1 | |

8. Наличие и характеристика на подраства преди сечта (състав, възраст, средна височина, % на покритие)

9. Средно извозно разстояние

10. Други характеристики на насаждението (токовища, сватбовища, надлесни дървета, сервитути, защитени територии, Natura 2000, защитени видове описани в доклада за гори с висока консервационна стойност, мъртва дървесина, водопадини зони, биологично разнообразие и др.)

Натура 2000: BG:0000133, BG0002044

III. Технологични указания

- Дървесината в насаждението да се добива при спазване на технологичната схема по т. I
- Сечта ще се извършва с (моторен трион, ръчно, машини; кастренето на отсечените стъбла се извършва: в сечище, на временен склад) моторен трион
- Извозът от сечището до временните складове ще се осъществява с.....
 (цели стъбла, дълги/къси секции, сортименти, чипс и др.; с влачене по терена, изцяло натоварени).....
- Проектирани нови горски автомобилни пътища съгласно Наредба 5 за строителството в горските територии без промяна на предназначението им: дължинам. ширинам.
- Изграждане и ремонт на временни извозни горски пътища:
 - Тракторни – допустимо разстояние между тяхм (не по-малко от 40 м), дължинам, ширина 4 м.
 - Коларски - разстояние между тях.....м (не по-малко от 40 м), дължинам, ширина ... м
- Просеки за въжени линии: бр.
 допустимо разстояние между просеките м., дължина м., ширина м.
- Направа на технологични просекибр.
 допустимо разстояние между тяхм., дължина м., ширина м.
- Изграждане на нови временни складове (бр., площ в ха) 1 двой складиране с площ от 0,01 ха
- Мерки за опазване на оставащите на корен дървета, подраства, младиняка и почвата
- Начини за почистване на сечището
- Други указания:

Да се изнасят битовите отпадъци от сечището извън горските територии на определените за това места.

12. Всички операции по подготвителните и основните работи да се извършват съгласно изискванията на Правилника за здравословни и безопасни условия на труд в горите и правилата за противопожарна безопасност в горите.

ЗАПОЗНАТ с технологичния план:/попълва се след издаването на позволителното за сеч/
 Лицето по чл. 108, ал. 2 от ЗГ, на което е издадено позволително за сеч №

/ трите имена, подпис, дата - /

№ и дата на удостоверение за упражняване на лесовъдска практика: