

Валисено ел. 59 от 33ЛД

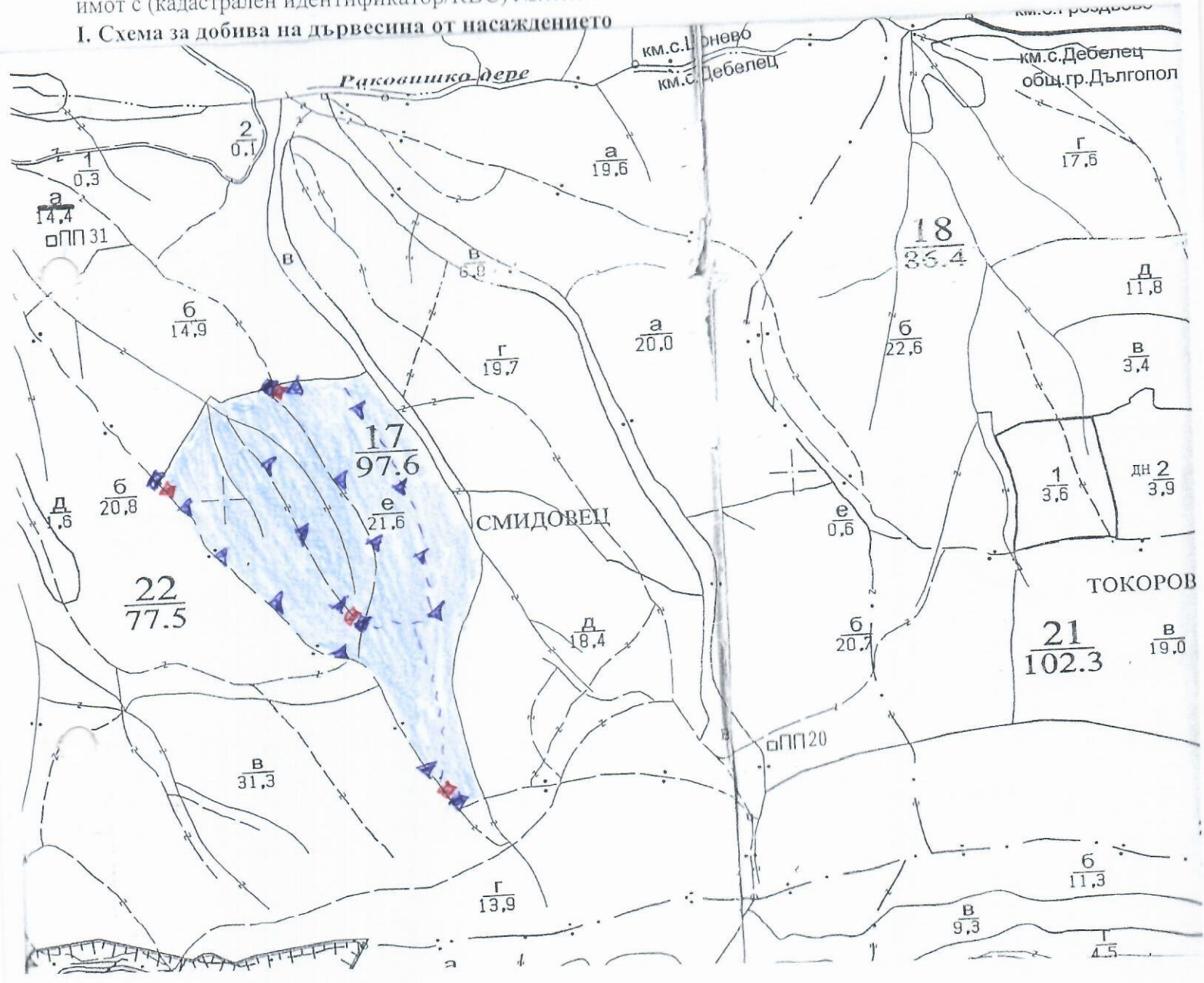
Од... лисено ел. 59 от 33ЛД

име
да
№
лес

ТЕХНОЛОГИЧЕН ПЛ

За добив на дървесина от отдел... 17 ...подотдел... 5
 На ТП ДГС/ДПС... Цонево .../потътва се само за държавни гори/
 Община... Дългопол ...; Землище... Дебелец ...;
 имот с (кадастрален идентификатор/КВС) №... .. /потътва се само за недържавни гори/

I. Схема за добива на дървесина от насаждението



Легенда:

- ±±±± проектирани коларски вр. извозни пътища
- съществуващи извозни пътища
- ===== съществуващ автомобилен път
- ~~~~~ технологична просека
- място за зоренд. на ГСМ

- »»»» проектирани тракторни вр. извозни пътища
- ▲▲▲▲ временен склад
- xxxxxx трасе на въжена линия
- ====+==== проектиран автомобилен път
- място за изкв. на отпадъци

На схемата задължително се нанасят контурите на насаждението/имота, съществуващите и проектирани временни горски пътища, технологичните просеки, просеките за въжени линии, извозни пътища, временни складове както и връзката им със съществуващата автомобилна пътна мрежа.

II. Характеристика на насаждението

1. Вид на сечта Дървореа интензивност 15 %
 2. Площ на подотдела 24.6 ха Размер на сечището 24.6 ха
 3. Състав по план/програма гор 2; срм 2; изб 2 действителен гор 4; срм 2; изб 1; ср 1;
 5. Запас на 1 ха: с клони 305 куб.м/ха, без клони 264 куб. м/ха. кл 1; изб 1;
 6. Среден наклон на терена 4.6 градуса.
 7. Очакван добив от маркираната дървесина 965 лежаща маса, куб.м.

дърв. вид категория	гор	срм	изб	ср	кл	чм	дърв. вид категория	гор	срм	изб	ср	кл	чм	вършина
едра	-	60	-	-	-	-	дребна	15	1	-	-	-	-	
средна	37	12	2	-	6	-	дърва	779	213	69	16	532		

8. Наличие и характеристика на подраства преди сечта (състав, възраст, средна височина, % на покритие)

9. Средно извозно разстояние 150 м;
 10. Други характеристики на насаждението (токовища, сватбовища, надлесни дървета, сервитути, защитени територии, Natura 2000, защитени видове описани в доклада за гори с висока консервационна стойност, мъртва дървесина, водопади зони, биологично разнообразие и др.)
Натура 2000: В.В. 000133, В.В. 0002044, местобитанзе 9160;
Попада във ВРС-1 и ВРС-3

III. Технологични указания

1. Дървесината в насаждението да се добива при спазване на технологичната схема по т. I
 2. Сечта ще се извършва с (моторен трион, ръчно, машини; кастренето на отсечените стъбла се извършва: в сечище, на временен склад) моторен трион
 3. Извозът от сечището до временните складове ще се осъществява с с електрически
рана гуска техника
 на (цели стъбла, дълги/къси секции, сортименти, чипс и др.; с влачене по терена, изцяло натоварени).....
секции
 4. Проектирани нови горски автомобилни пътища съгласно Наредба 5 за строителството в горските територии без промяна на предназначението им: дължина м. широчина м.
 5. Изграждане и ремонт на временни извозни горски пътища:
 5.1 Тракторни - допустимо разстояние между тях м (не по-малко от 40 м), дължина м, широчина 4 м.
 5.2 Коларски - разстояние между тях м (не по-малко от 40 м), дължина м, широчина м
 6. Просеки за въжени линии: бр.
 допустимо разстояние между просеките м., дължина м., широчина м.
 7. Направа на технологични просеки бр.
 допустимо разстояние между тях м., дължина м., широчина м.
 8. Изграждане на нови временни складове (бр., площ в ха) 15 бр. в. временни
складове с площ от 0.25 ха
 9. Мерки за опазване на оставащите на корен дървета, подраства, младиняка и почвата
Извади ще се осъществява по сечището валици наблизо
 10. Начини за почистване на сечището равномерно разваряване на вървешката
 11. Други указания: Сортировка да се спазва и нареждат за
сечище в гори и закон за горите
 Да се изнасят битовите отпадъци от сечището извън горските територии на определените за това места.
 12. Всички операции по подготвителните и основните работи да се извършват съгласно изискванията на Правилника за здравословни и безопасни условия на труд в горите и правилата за противопожарна безопасност в горите.

ЗАПОЗНАТ с технологичния план: /попълва се след издаването на разрешителното за сеч/
 Лицето по чл. 108, ал. 2 от ЗГ, на което е издадено разрешително за сеч №

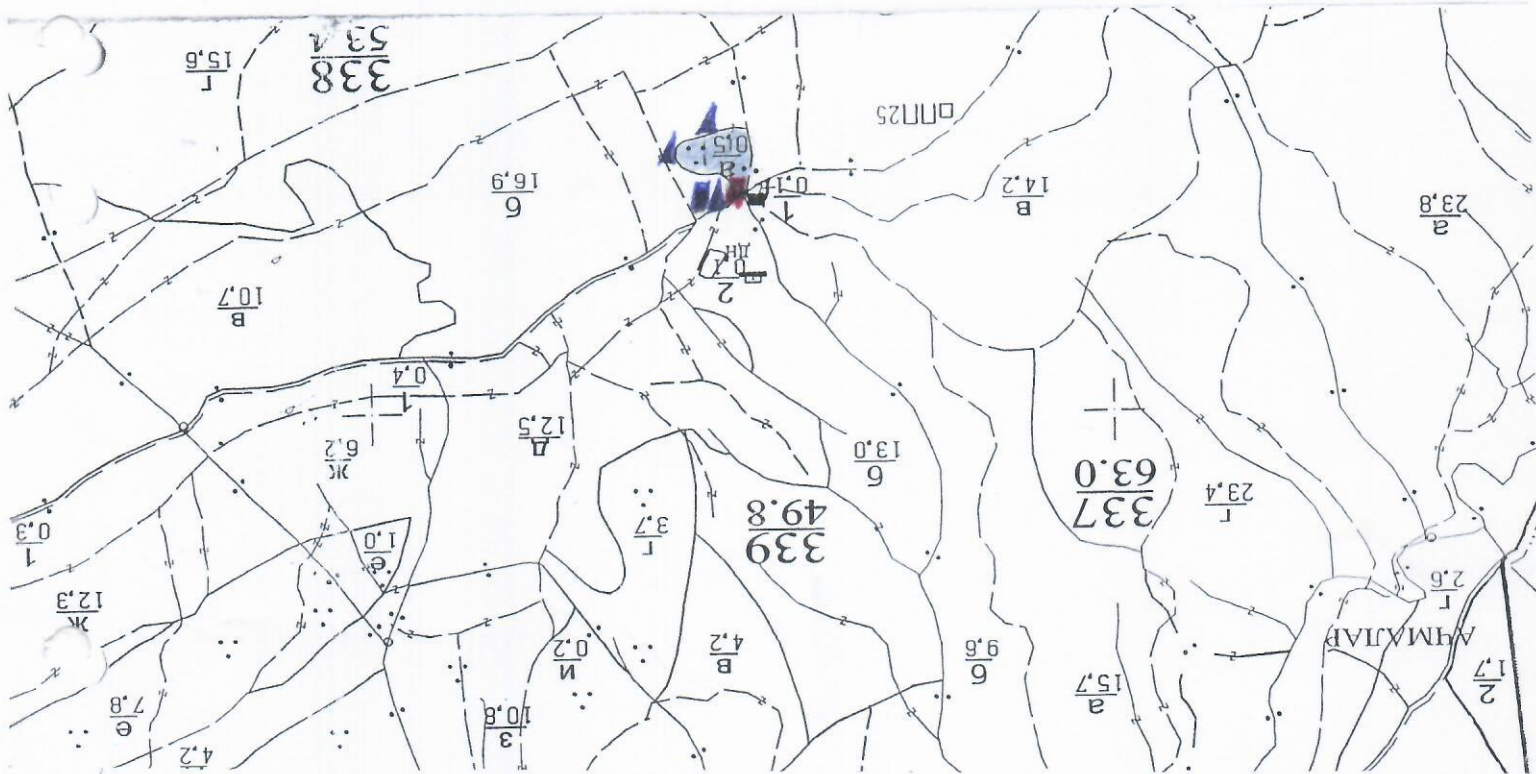
..... / грите имена, подпис, дата - /
 № и дата на удостоверението за упражняване на лесовъдска практика:

Заличено ел. 59 от 3312

Заличено ел. 59 от 3312

ТЕХНОЛОГИЧЕН ПЛАН №

За добив на дървесина от отдел..... **338**подотдел..... **A**
 На ТП ДГС/ДЛС..... **Чонново** /попълва се само за държавни гори/
 Община..... **Вълчаново**; Землище..... **Лопушна**;
 имот с (кадастрален идентификатор/КВС) №..... /попълва се само за недържавни гори/
I. Схема за добив на дървесина от насаждението



Легенда:

- проектирани коларски вр. извозни пътища
- съществуващи извозни пътища
- съществуващ автомобилен път
- технологична просека
- място за зареждане с М

- проектирани тракторни вр. извозни пътища
- временен склад
- трасе на въжена линия
- проектиран автомобилен път
- място за отловци

На схемата задължително се нанасят контурите на насаждението/имота, съществуващите и проектирани временни складове, технологичните просеки, просеките за въжени линии, извозни пътища, временни складове както и

II. Характеристика на насаждението

1. Вид на сечта *Пробурна* ИНТЕНЗИВНОСТ *15* %
 2. Площ на подотдела *0.5* ха Размер на сечището *0.5* ха
 3. Състав по план/програма *3 дър. Срп, Цер, Мл, Бр, Инг, Кл* действителен *3 дър. Срп, Цер, Мл, Бр, Инг, Кл*
 5. Запас на I ха: с клонови *2540* куб. м/ха, без клонови *364* куб. м/ха.
 6. Среден наклон на терена *11* градуса.
 7. Очакван добив от маркираната дървесина *39* лежача маса, куб. м.

дърв. вид категория	Задри	Срп	Цер	Мл	Бр	Инг	Кл	дърв. вид категория	Задри	Срп	Цер	Мл	Бр	Инг	Кл	вършина
едра	3	-	-	-	-	-	-	дребна	-	-	-	-	-	-	-	
средна	2	-	-	-	-	-	-	дърва	5	8	1	2	2	3		

8. Наличие и характеристика на подраства преди сечта (състав, възраст, средна височина, % на покритие)
9. Средно извозно разстояние *40 м*;
10. Други характеристики на насаждението (токовища, сватбовища, надлесни дървета, сервитути, защитени територии, Natura 2000, защитени видове описани в доклада за гори с висока консервационна стойност, мъртва дървесина, водоопазни зони, биологично разнообразие и др.) *извън Natura 2000*

III. Технологични указания

1. Дървесината в насаждението да се добива при спазване на технологичната схема по т. I
2. Сечта ще се извършва с (моторен трион, ръчно, машини; кастренето на отсечените стъбла се извършва: в сечище, на временен склад) *моторен трион, кастрето на отсечените стъбла да се извърши в сечището*
3. Извозът от сечището до временните складове ще се осъществява с *специализирана горска техника, на дълги и къси секции* на (цели стъбла, дълги/къси секции, сортименти, чипс и др.; с влачене по терена, изцяло натоварени)
4. Проектирани нови горски автомобилни пътища съгласно Наредба 5 за строителството в горските територии без промяна на предназначението им: дължина м. широчина м.
5. Изграждане и ремонт на временни извозни горски пътища:
 5.1 Тракторни – допустимо разстояние между тях м (не по-малко от 40 м), дължина м, широчина 4 м.
 5.2 Коларски - разстояние между тях м (не по-малко от 40 м), дължина м, широчина м
6. Просеки за въжени линии: бр.
 допустимо разстояние между просеките м., дължина м., широчина м.
7. Направа на технологични просеки бр.
 допустимо разстояние между тях м., дължина м., широчина м.
8. Изграждане на нови временни складове (бр., площ в ха) *3 бр., 0.1 ха*
9. Мерки за опазване на оставащите на корен дървета, подраства, младияка и почвата *Извозът да се извърши по съществуващите пъщици*
10. Начини за почистване на сечището *равномерно разкриване на сечището*
11. Други указания: *Бриката да се спазва разпоредбите на ЗГ*

Да се изнасят битовите отпадъци от сечището извън горските територии на определените за това места.

12. Всички операции по подготвителните и основните работи да се извършват съгласно изискванията на Правилника за здравословни и безопасни условия на труд в горите и правилата за противопожарна безопасност в горите.

ЗАПОЗНАТ с технологичния план: /попълва се след издаването на позволителното за сеч/
 Лицето по чл. 108, ал. 2 от ЗГ, на което е издадено позволително за сеч №

..... /трите имена, подпис, дата - /
 № и дата на удостоверение за упражняване на лесовъдска практика:

Заличено ел. 59 от 33ЛД

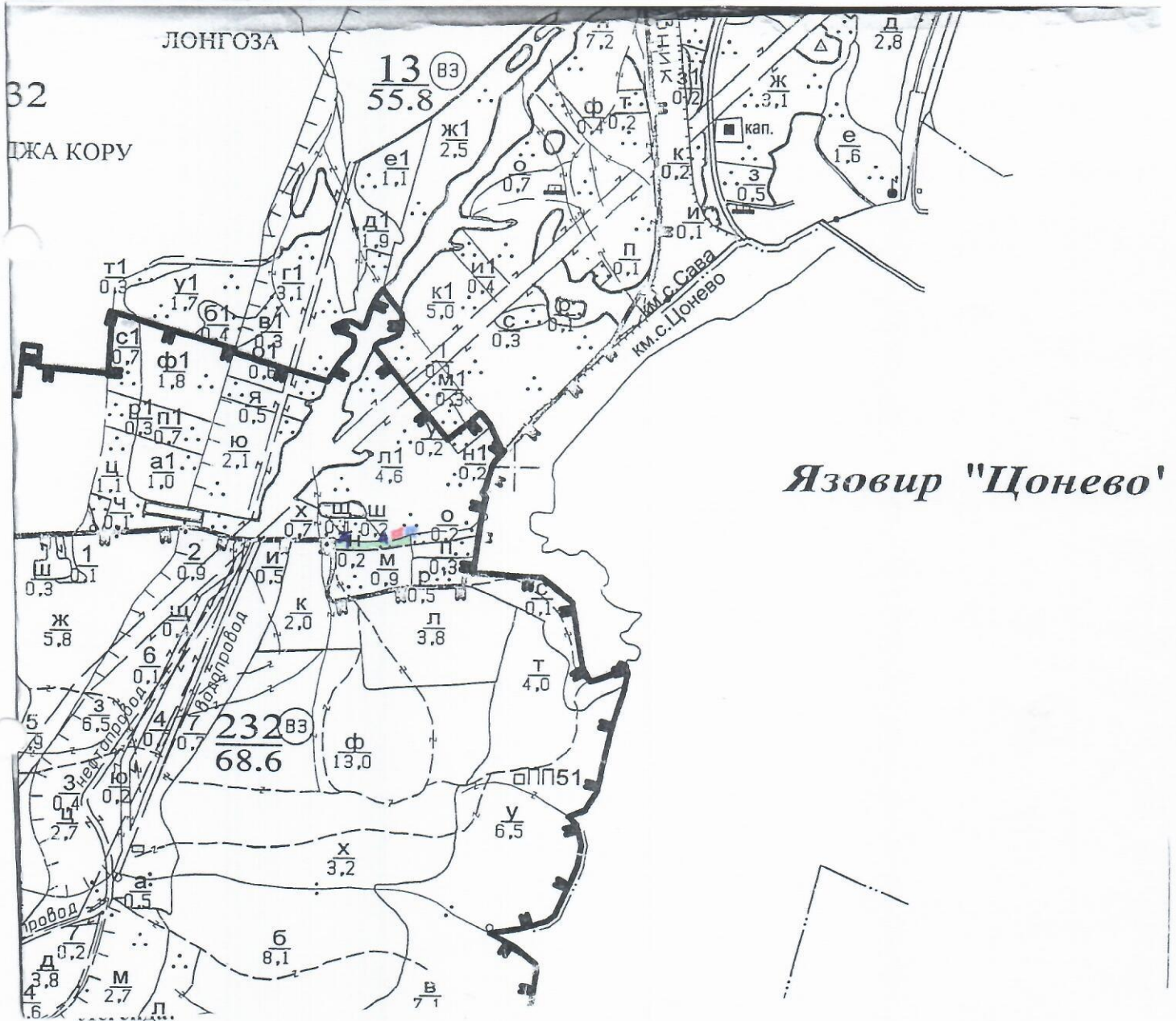
Заличено ел. 59 от 33ЛД

ане на
в. 2012г.

12г.

ТЕХНОЛОГИЧЕН

За добив на дървесина от отдел..... 232подотдел..... II
 На ТП ДГС/ДЛС..... Цонево/попълва се само за държавни гори/
 Община..... Дългопол; Землище с. Сава;
 имот с (кадастрален идентификатор/КВС) №....., /попълва се само за недържавни гори/
I. Схема за добива на дървесина от насаждението



- === проектирани коларски вр. извозни пътища
- съществуващи извозни пътища
- == съществуващ автомобилен път
- ~~~~~~ технологична просека
- Место за зареждане ГСМ
- »»»» проектирани тракторни вр. извозни пътища
- ▲▲▲ временен склад
- xxxxxx трасе на въжена линия
- ==+==+== проектиран автомобилен път
- Место за отпадоци

На схемата задължително се нанасят контурите на насаждението/имота, съществуващите и проектирани временни горски пътища, технологичните просеки, просеките за въжени линии, извозни пътища, временни складове както и връзката им със съществуващата автомобилна пътна мрежа.

II. Характеристика на насаждението

1. Вид на сечта Прорендаке / интензивност 15 %
 2. Площ на подотдела 0,2 ха Размер на сечището 0,2 ха / интензивност %
 3. Състав по план/програма Терен бор действителен Терен бор
 5. Запас на 1 ха: с клонон 350 куб.м/ха, без клонон 275 куб. м/ха.
 6. Среден наклон на терена 4 градуса.
 7. Очакван добив от маркираната дървесина 1 лежаща маса, куб.м.

дърв. вид категория	<u>Тер. бор</u>				дърв. вид категория	<u>Тер. бор</u>								
едра	-				дребна	-								вършина
средна	-				дърва	<u>8</u>								

8. Наличие и характеристика на подраства преди сечта (състав, възраст, средна височина, % на покритие)

9. Средно извозно разстояние 50м

10. Други характеристики на насаждението (токовища, сватбовища, надлесни дървета, сервитути, защитени територии, Natura 2000, защитени видове описани в доклада за гори с висока консервационна стойност, мъртва дървесина, вододайни зони, биологично разнообразие и др.)

..... Natura 2000 BG 0000104

III. Технологични указания

1. Дървесината в насаждението да се добива при спазване на технологичната схема по т. I
 2. Сечта ще се извършва с (моторен трион, ръчно, машини; кастренето на отсечените стъбла се извършва: в сечище, на временен склад) моторен трион
 3. Извозът от сечището до временните складове ще се осъществява с специализирана горска техника
 на (цели стъбла, дълги/къси секции, сортименти, чипс и др.; с влачене по терена, изцяло натоварени)
 секции
 4. Проектирани нови горски автомобилни пътища съгласно Наредба 5 за строителството в горските територии без промяна на предназначението им: дължина м. ширина м.
 5. Изграждане и ремонт на временни извозни горски пътища:
 5.1 Тракторни – допустимо разстояние между тях м (не по-малко от 40 м), дължина м, ширина 4 м.
 5.2 Коларски - разстояние между тях м (не по-малко от 40 м), дължина м, ширина ... м
 6. Просеки за въжени линии: бр.
 допустимо разстояние между просеките м., дължина м., ширина м.
 7. Направа на технологични просеки бр.
 допустимо разстояние между тях м., дължина м., ширина м.
 8. Изграждане на нови временни складове (бр., площ в ха) 2 бр. 0,05 ха
 9. Мерки за опазване на оставащите на корен дървета, подраства, младияка и почвата
Извозът да се извърши по съществуващите пътища
 10. Начини за почистване на сечището равномерно ръчно въргелене на вършината
 11. Други указания: Да се спазват разпоредбите на ЗП

Да се изнасят битовите отпадъци от сечището извън горските територии на определените за това места.

12. Всички операции по подготвителните и основните работи да се извършват съгласно изискванията на Правилника за здравословни и безопасни условия на труд в горите и правилата за противопожарна безопасност в горите.

ЗАПОЗНАТ с технологичния план: /попълва се след издаването на позволителното за сеч/
 Лицето по чл. 108, ал. 2 от ЗГ, на което е издадено позволително за сеч №

/ трите имена, подпис, дата - /

№ и дата на удостоверение за упражняване на лесовъдска практика:

