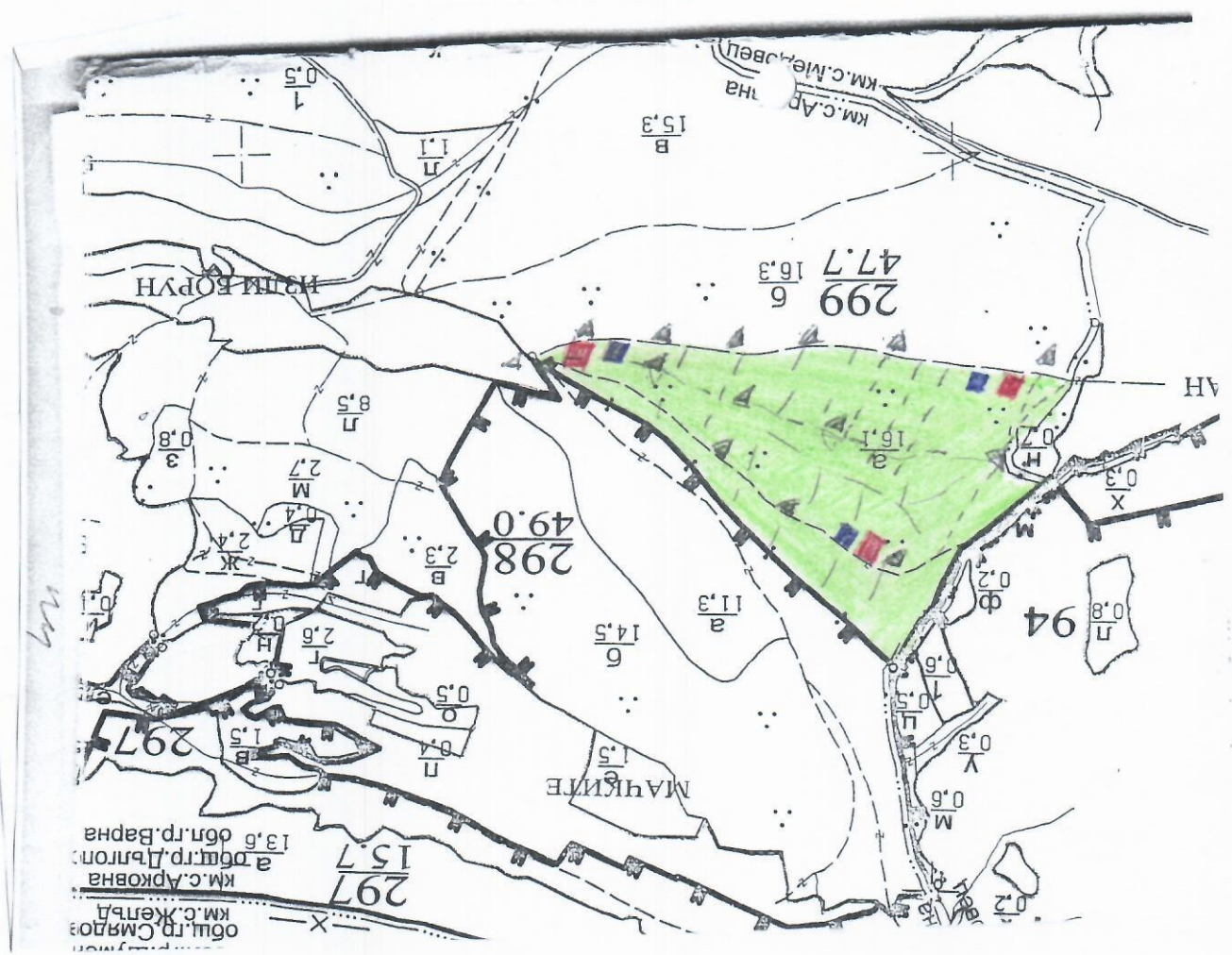


Залисено ел. 59 от 333

Залисено ел. 59 от 3312

ТЕХНОЛОГИЧЕН П

За добив на дървесина от отдел..... *299*подотдел..... *Н*
 На ТП ДГС/ДЛС..... *Чончево*попълва се само за държавни гори/
 Община..... *Дългопол*; Землище..... *Арковча*; попълва се само за недържавни гори/
 имот с (кадастрален идентификатор/КВС) №.....
 I. Схема за добива на дървесина от насаждението



Легенда:

- | | |
|---|--|
| проектирани коларски вр. извозни пътища | проектирани тракторни вр. извозни пътища |
| съществуващи извозни пътища | временен склад |
| съществуващ автомобилен път | трасе на въжена линия |
| технологична просека | проектиран автомобилен път |
| място за зареждане тел | място за отпадъци |

На схемата задължително се нанасят контурите на насаждението/имота, съществуващите и проектирани временни горски пътища, технологичните просеки, просеките за въжени линии, извозни пътища, временни складове както и връзката им със съществуващата автомобилна пътна мрежа.

II. Характеристика на насаждението

1. Вид на сечта Продирка интензивност 15 %
 2. Площ на подотдела 16.1 ха Размер на сечището 16.1 ха
 3. Състав по план/програма....., действителен.....
 5. Запас на I ха: с клони 260 куб.м/ха, без клони 219 куб. м/ха.
 6. Среден наклон на терена 14 градуса.
 7. Очакван добив от маркираната дървесина 582 лежаща маса, куб.м.

дърв. вид	Бял бор	Горен бор	Средна едра	Цер	Липа	Кл	дърв. вид категория	Бял бор	Горен бор	Средна едра	Цер	Липа	Кл	К	Вършина
едра	98	-	3	-	-	-	дребна	41	3	-	2	-	-	-	
средна	52	8	7	-	-	2	дърва	189	42	63	5	5831	-		

8. Наличие и характеристика на подраства преди сечта (състав, възраст, средна височина, % на покритие)

9. Средно извозно разстояние 150м;
 10. Други характеристики на насаждението (токовица, сватбовица, надлесни дървета, сервитути, защитени територии, Natura 2000, защитени видове описани в доклада за гори с висока консервационна стойност, мъртва дървесина, водоопадна зона, биологично разнообразие и др.)

III. Технологични указания

1. Дървесината в насаждението да се добива при спазване на технологичната схема по т. I
 2. Сечта ще се извършва с (моторен трион, ръчно, машини; кастренето на отсечените стъбла се извършва: в сечище, на временен склад) моторен трион
 3. Извозът от сечището до временните складове ще се осъществява с специализирана горска техника на (цели стъбла, дълги/къси секции, сортименти, чипс и др.; с влачена по терена, изцяло натоварени) секции
 4. Проектирани нови горски автомобилни пътища съгласно Наредба 5 за строителството в горските територии без промяна на предназначението им: дължина м. широчина м.
 5. Изграждане и ремонт на временни извозни горски пътища:
 5.1 Тракторни - допустимо разстояние между тях м (не по-малко от 40 м), дължина м, широчина 4 м.
 5.2 Коларски - разстояние между тях м (не по-малко от 40 м), дължина м, широчина м.
 6. Просеки за въжени линии: бр.
 допустимо разстояние между просеките м., дължина м., широчина м.
 7. Направа на технологични просеки бр.
 допустимо разстояние между тях м., дължина м., широчина м.
 8. Изграждане на нови временни складове (бр., площ в ха) 12 бр., 0.7 ха
 9. Мерки за опазване на оставащите на корен дървета, подраства, младиняка и почвата
 10. Начини за почистване на сечището
 11. Други указания: Да се спазват разпоредбите на ЗГ

Да се изнасят битовите отпадъци от сечището извън горските територии на определените за това места.
 12. Всички операции по подготвителните и основните работи да се извършват съгласно изискванията на Правилника за здравословни и безопасни условия на труд в горите и правилата за противопожарна безопасност в горите.

ЗАПОЗНАТ с технологичния план: /попълва се след издаването на разрешителното за сеч/
 Лицето по чл. 108, ал. 2 от ЗГ, на което е издадено разрешително за сеч №

..... /трите имена, подпис, дата - /
 № и дата на удостоверението за упражняване на лесовъдска практика:

Заличено ел. 59 от 33ЛД

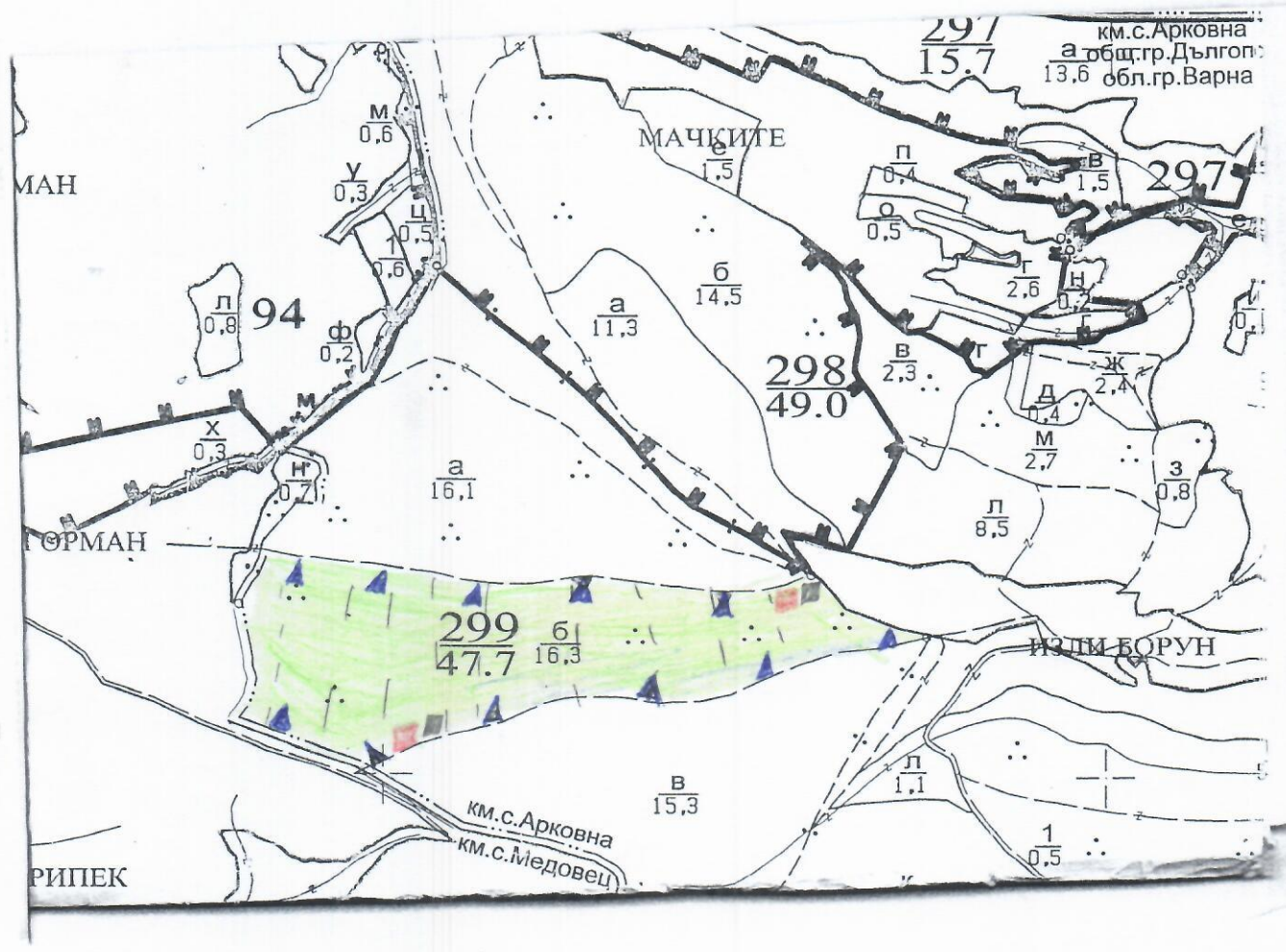
Заличено ел. 59 от 33ЛД

е на

2011г.

ТЕХНОЛОГИЧЕН ПЛАН №

За добив на дървесина от отдел..... **299**подотдел..... **Б**
 На ТП ДГС/ДЛС..... **Чокиво** /потътва се само за държавни гори/
 Община..... **Дългопол**; Землище..... **Арковна**;
 имот с (кадастрален идентификатор/КВС) №....., /потътва се само за недържавни гори/
 I. Схема за добива на дървесина от насаждението



Легенда:

- проектирани коларски вр. извозни пътища
- съществуващи извозни пътища
- съществуващ автомобилен път
- технологична просека
- Място за зареждане**
- проектирани тракторни вр. извозни пътища
- временен склад
- трасе на въжена линия
- проектиран автомобилен път
- Място за отпадък**

На схемата задължително се нанасят контурите на насаждението/имота, съществуващите и проектирани временни горски пътища, технологичните просеки, просеките за въжени линии, извозни пътища, временни складове както и връзката им със съществуващата автомобилна пътна мрежа.

II. Характеристика на насаждението

- 1. Вид на сечта *Пробирка* ИНТЕНЗИВНОСТ *15* %
- Втори вид сеч / ИНТЕНЗИВНОСТ %
- 2. Площ на подотдела ... *16,3* ха Размер на сечището ... *16,3* ха
- 3. Състав по план/програма ... *Б.бор, Срп, Габър, Цер, Млг, Клен* действителен *Б.бор, Срп, Габър, Цер, Млг, Клен*
- 5. Запас на 1 ха: с клонон ... *240* куб.м/ха , без клонон *206* куб. м/ха.
- 6. Среден наклон на терена *12* градуса.
- 7. Очакван добив от маркираната дървесина *525* лежача маса, куб.м.

дърв. вид категория	<i>Б.бор</i>	<i>Срп</i>	<i>Габър</i>	<i>Цер</i>	<i>Млг</i>	<i>Клен</i>	дърв. вид категория	<i>Б.бор</i>	<i>Срп</i>	<i>Габър</i>	<i>Цер</i>	<i>Млг</i>	<i>Клен</i>	Вър-
едра	<i>47</i>	<i>4</i>	<i>—</i>	<i>—</i>	<i>—</i>	<i>—</i>	дребна	<i>16</i>	<i>1</i>	<i>2</i>	<i>—</i>	<i>—</i>	<i>—</i>	швина
средна	<i>32</i>	<i>13</i>	<i>8</i>	<i>4</i>	<i>30</i>	<i>2</i>	дърва	<i>104</i>	<i>72</i>	<i>28</i>	<i>19</i>	<i>13</i>	<i>12</i>	

8. Наличие и характеристика на подраства преди сечта (състав, възраст, средна височина, % на покритие) ...

9. Средно извозно разстояние ... *150 м.*

10. Други характеристики на насаждението (токовица, сватбовица, надлесни дървета, сервитути, защитени територии, Natura 2000, защитени видове описани в доклада за гори с висока конзервационна стойност, мъртва дървесина, водопадини зони, биологично разнообразие и др.) *Извън natura 2000*

III. Технологични указания

- 1. Дървесината в насаждението да се добива при спазване на технологичната схема по т. I
- 2. Сечта ще се извършва с (моторен трион, ръчно, машини; кастренето на отсечените стъбла се извършва: в сечище, на временен склад) *Моторен трион*
- 3. Извозът от сечището до временните складове ще се осъществява с *моторизирани горски трактора* на (цели стъбла, дълги/къси секции, сортименти, чипс и др.; с влачене по терена, изцяло натоварени) *дълги и къси секции*
- 4. Проектирани нови горски автомобилни пътища съгласно Наредба 5 за строителството в горските територии без промяна на предназначението им: дължина м. широчина м.
- 5. Изграждане и ремонт на временни извозни горски пътища:
 - 5.1 Тракторни – допустимо разстояние между тях м (не по-малко от 40 м), дължина м, широчина 4 м.
 - 5.2 Коларски - разстояние между тях м (не по-малко от 40 м), дължина м, широчина м
- 6. Просеки за въжени линии: бр. допустимо разстояние между просеките м., дължина м., широчина м.
- 7. Направа на технологични просеки бр. допустимо разстояние между тях м., дължина м., широчина м.
- 8. Изграждане на нови временни складове (бр., площ в ха) *1 бр. 0,7 ха*
- 9. Мерки за опазване на оставащите на корен дървета, подраства, младиняка и почвата *Извозът да се извърши по стъблещи с въжени пътища*
- 10. Начини за почистване на сечището *Равномерно разхвърляне на отсеченото*
- 11. Други указания: *Да се спазват разпоредбите на ЗГ*

Да се изнасят битовите отпадъци от сечището извън горските територии на определените за това места.
12. Всички операции по подготвителните и основните работи да се извършват съгласно изискванията на Правилника за здравословни и безопасни условия на труд в горите и правилата за противопожарна безопасност в горите.

ЗАПОЗНАТ с технологичния план: /попълва се след издаването на позволителното за сеч/
Лицето по чл. 108, ал. 2 от ЗГ, на което е издадено позволително за сеч №

..... /трите имена, подпис, дата - /
№ и дата на удостоверение за упражняване на лесоходска практика: