

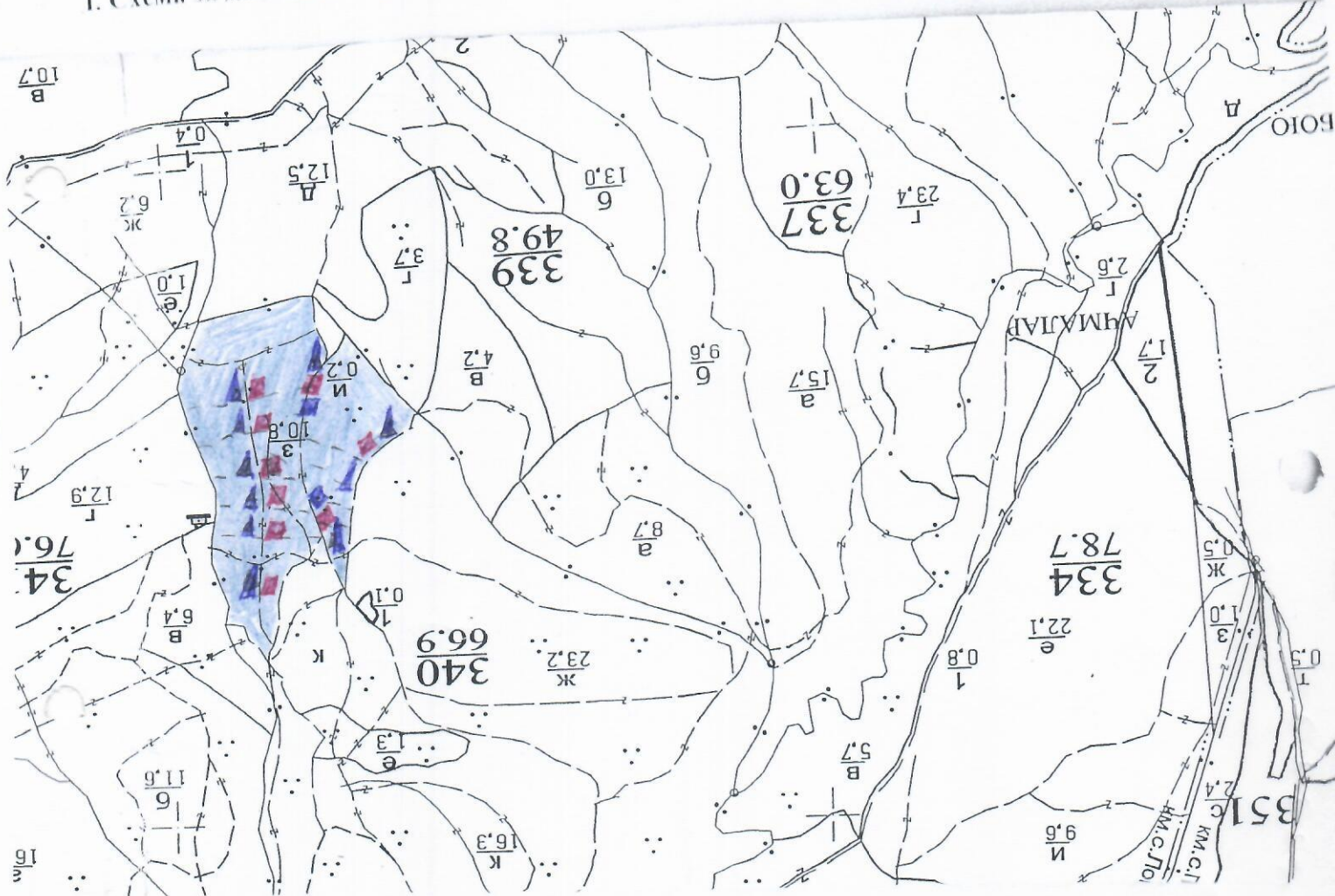
Замънено ел. 59 от 33ЛД

Замънено ел. 59 от 33ЛД

ТЕХНОЛОГИЧЕН ПЛАН №

За добив на дървесина от отдел.....³⁴⁰.....подотдел.....³
 На ТП ДГС/ДНС.....^{Монев}.....Ипотъла се само за държавни горил
 Община.....^{Вълчан}.....Землище.....^{Колудина}.....Ипотъла се само за недържавни горил
 имот с (кадастрален идентификатор/КВС) №.....

I. Схема за добив на дървесина от насаждението



Легенда:

- проектирани коларски вр. извозни пътища
 - съществуващи извозни пътища
 - съществуващ автомобилен път
 - технологична просека
 - място за зареждане на
 - място за отлов
 - проектирани тракторни вр. извозни пътища
 - временен склад
 - трасе на въжена линия
 - проектиран автомобилен път
- На схемата задължително се нанасят контурите на насаждението/имота, съществуващите и проектирани временни извозни пътища, въжена линия, извозни пътища, временни складове както и

II. Характеристика на насаждението

1. Вид на сечта *Пробирна 15%* интензивност %
 2. Площ на подотдела *10.8* ха Размер на сечището *10.8* ха
 3. Състав по план/програма *2 Борбабър Чер СРП* действителен *2 Борбабър Чер СРП, Инг и др*
 5. Запас на 1 ха: с клонови *340* куб. м/ха, без клонови *290* куб. м/ха.
 6. Среден наклон на терена *11* градуса.
 7. Очакван добив от маркираната дървесина *474* лежаща маса, куб. м.

дърв. вид категория	<i>2 Борбабър</i>	<i>Чер</i>	<i>СРП</i>	<i>Инг и др</i>	дърв. вид категория	<i>2 Борбабър</i>	<i>Чер</i>	<i>СРП</i>	<i>Инг и др</i>	
едра	<i>111</i>	<i>-</i>	<i>-</i>	<i>-</i>	дребна	<i>-</i>	<i>3</i>	<i>8</i>	<i>-</i>	вър-
средна	<i>39</i>	<i>6</i>	<i>-</i>	<i>-</i>	дърва	<i>235</i>	<i>28</i>	<i>11</i>	<i>6</i>	<i>278</i>

8. Наличие и характеристика на подраства преди сечта (състав, възраст, средна височина, % на покритие)

9. Средно извозно разстояние *200 м*;

10. Други характеристики на насаждението (токовица, сватбовица, надлесни дървета, сервитути, защитени територии, Natura 2000, защитени видове описани в доклада за гори с висока консервационна стойност, мъртва дървесина, водопадини зони, биологично разнообразие и др.)
Мъртва дървесина, Natura 2000

III. Технологични указания

1. Дървесината в насаждението да се добива при спазване на технологичната схема по т. I
 2. Сечта ще се извършва с (моторен трион, ръчно, машини; кастрецо на отсечените стъбла се извършва: в сечище, на временен склад) *моторен трион, кастрецо на отсечените стъбла да се извършва в сечището*
 3. Извозът от сечището до временните складове ще се осъществява с *специализирана горска техника, на дълги и къси секции*
 на (цели стъбла, дълги/къси секции, сортименти, типс и др.; с влачене по терена, изцяло натоварени).....
 4. Проектирани нови горски автомобилни пътища съгласно Наредба 5 за строителството в горските територии без промяна на предназначението им: дължина м. широчина м.
 5. Изграждане и ремонт на временни извозни горски пътища:
 5.1 Тракторни – допустимо разстояние между тях м (не по-малко от 40 м), дължина м, широчина 4 м.
 5.2 Коларски - разстояние между тях м (не по-малко от 40 м), дължина м, широчина м
 6. Просеки за въжени линии: бр.
 допустимо разстояние между просеките м., дължина м., широчина м.
 7. Направа на технологични просеки бр.
 допустимо разстояние между тях м., дължина м., широчина м.
 8. Изграждане на нови временни складове (бр., площ в ха) *10 бр., 0.5 ха*
 9. Мерки за опазване на оставащите на корен дървета, подраства, младияка и почвата
Мъртвите да се извършват по съществуващите пътища
 10. Начини за почистване на сечището *равномерно разпределение на дървения материал*
 11. Други указания: *Брично да се спазват разпоредбите на ЗГ*

Да се изнасят битовите отпадъци от сечището извън горските територии на определените за това места.

12. Всички операции по подготвителните и основните работи да се извършват съгласно изискванията на Правилника за здравословни и безопасни условия на труд в горите и правилата за противопожарна безопасност в горите.

ЗАПОЗНАТ с технологичния план: /попълва се след издаването на разрешителното за сеч/
 Лицето по чл. 108, ал. 2 от ЗГ, на което е издадено разрешително за сеч №

/трите имена, подпис, дата - /

№ и дата на удостоверение за упражняване на лесовъдска практика:

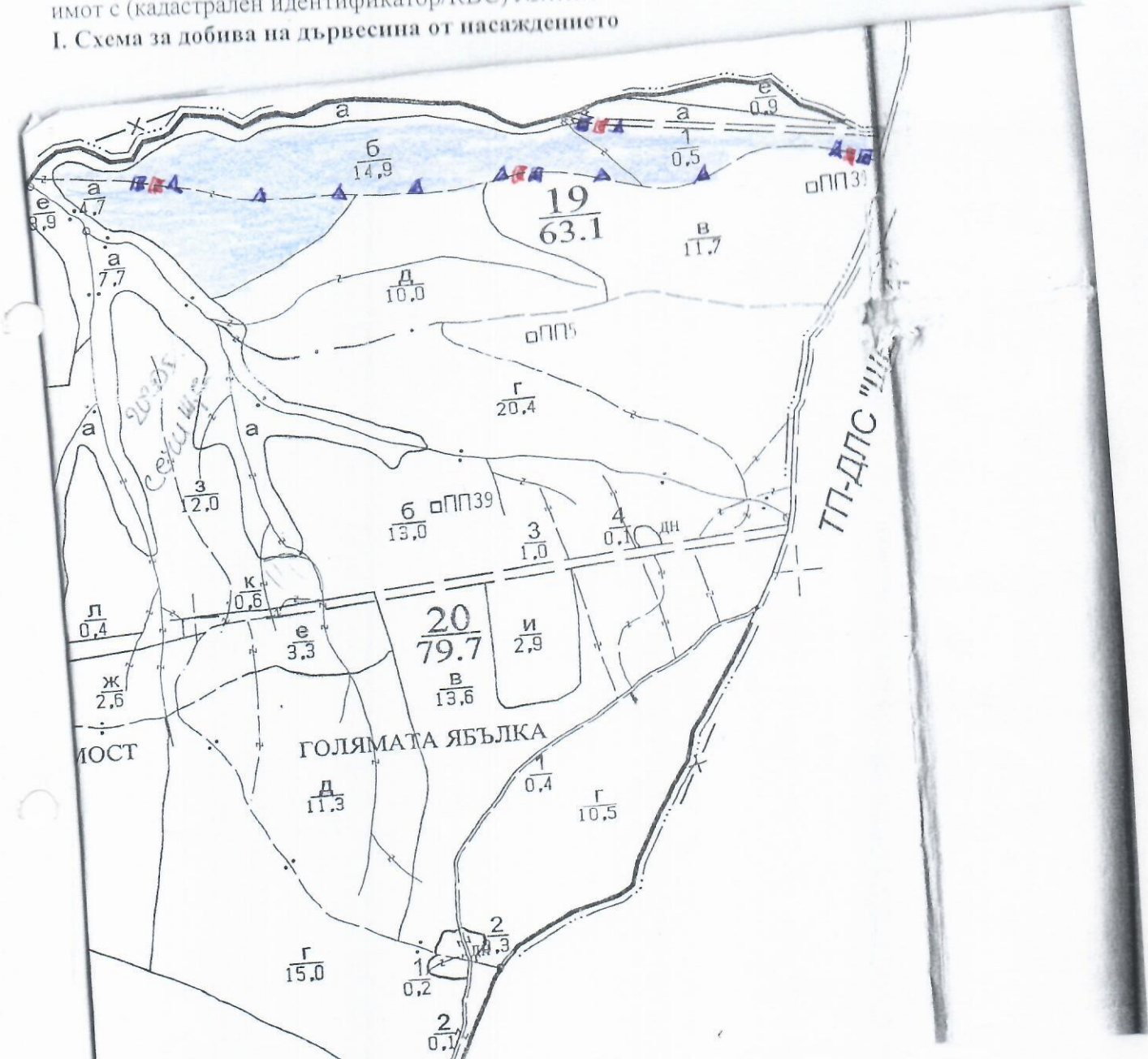
Замислено ел. 59 от 33ЛД

Замислено ел. 59 от 33ЛД

е на
16г.

ТЕХНОЛОГИЧЕН ПЛАН №

За добив на дървесина от отдел..... 19 подотдел..... 5°
 На ТП ДГС/ДПС..... Цочеве
 Община..... Делта; Землище..... Дебелец
 имот с (кадастрален идентификатор/КВС) №.....
 I. Схема за добива на дървесина от насаждението



Легенда:

- | | | | |
|-------|---|---------|--|
| ±±±±± | проектирани коларски вр. извозни пътища | »»»»» | проектирани тракторни вр. извозни пътища |
| ----- | съществуващи извозни пътища | ▲▲▲ | временен склад |
| ===== | съществуващ автомобилен път | xxxxxxx | трасе на въжена линия |
| ~~~~~ | технологична просека | +++++ | проектиран автомобилен път |
| ■ | място за зарежд. на техника | □ | място за изхв. на отпадетци |

На схемата задължително се нанасят контурите на насаждението/имота, съществуващите и проектирани временни горски пътища, технологичните просеки, просеките за въжени линии, извозни пътища, временни складове както и връзката им със съществуващата автомобилна пътна мрежа.

II. Характеристика на насаждението

1. Вид на сечта Гребирка интензивност 15 %
 2. Площ на подотдела 14.9 ха интензивност %
 3. Състав по план/програма гдр 9; издк 1 действителен гдр 5; издк 1; срл 2; срл 1
 5. Запас на 1 ха: с клони 305 куб.м/ха, без клони 264 куб. м/ха. кл 1;
 6. Среден наклон на терена 16 градуса.
 7. Очакван добив от маркираната дървесина 640 лежаща маса, куб.м.

дърв. вид категория	дърв. вид категория					дърв. вид категория	дърв. вид категория					вършина
	гдр	издк	срл 2	срл 1	кл		гдр	издк	срл 2	срл 1	кл	
едра	-	-	34	-	-	дребна	2	-	1	-	1	
средна	33	-	3	-	-	дърва	414	18	13	8	53	

8. Наличие и характеристика на подраства преди сечта (състав, възраст, средна височина, % на покритие)
9. Средно извозно разстояние 12.0 м;
10. Други характеристики на насаждението (токовица, сватбовица, надлесни дървета, сервитути, защитени територии, Natura 2000, защитени видове описани в доклада за гори с висока консервационна стойност, мъртва дървесина, вододайни зони, биологично разнообразие и др.)
Натура 2000: ВСО000133; ВСО002044; местообитание 9180 - попаря във ВКС-1 и ВКС-3

III. Технологични указания

1. Дървесината в насаждението да се добива при спазване на технологичната схема по т. I
2. Сечта ще се извършва с (моторен трион, ръчно, машини; кастренето на отсечените стъбла се извършва: в сечище, на временен склад) моторен трион
3. Извозът от сечището до временните складове ще се осъществява с ср. специализирани рачна горска техника на (цели стъбла, дълги/къси секции, сортименти, чипс и др.; с влачене по терена, изцяло натоварени) секции
4. Проектирани нови горски автомобилни пътища съгласно Наредба 5 за строителството в горските територии без промяна на предназначението им: дължина м. ширина м.
5. Изграждане и ремонт на временни извозни горски пътища:
 5.1 Тракторни - допустимо разстояние между тях м (не по-малко от 40 м), дължина м, ширина 4 м.
 5.2 Коларски - разстояние между тях м (не по-малко от 40 м), дължина м, ширина м
6. Просеки за въжени линии: бр.
 допустимо разстояние между просеките м., дължина м., ширина м.
7. Направа на технологични просеки бр.
 допустимо разстояние между тях м., дължина м., ширина м.
8. Изграждане на нови временни складове (бр., площ в ха) 9 броя временни складове с площ от 0.15 ха
9. Мерки за опазване на оставащите на корен дървета, подраства, младиняка и почвата Извозът ще се осъществява по съществуващи пътища
10. Начини за почистване на сечището равномерно рязане на върха на
11. Други указания: Сортирно да се спазват наредбата за сечище в горите и закон за горите
- Да се изнасят битовите отпадъци от сечището извън горските територии на определените за това места.
12. Всички операции по подготвителните и основните работи да се извършват съгласно изискванията на Правилника за здравословни и безопасни условия на труд в горите и правилата за противопожарна безопасност в горите.

ЗАПОЗНАТ с технологичния план: /попълва се след издаването на разрешителното за сеч/
 Лицето по чл. 108, ал. 2 от ЗГ, на което е издадено разрешително за сеч №

..... / трите имена, подпис, дата - /
 № и дата на удостоверението за упражняване на лесовъдска практика: