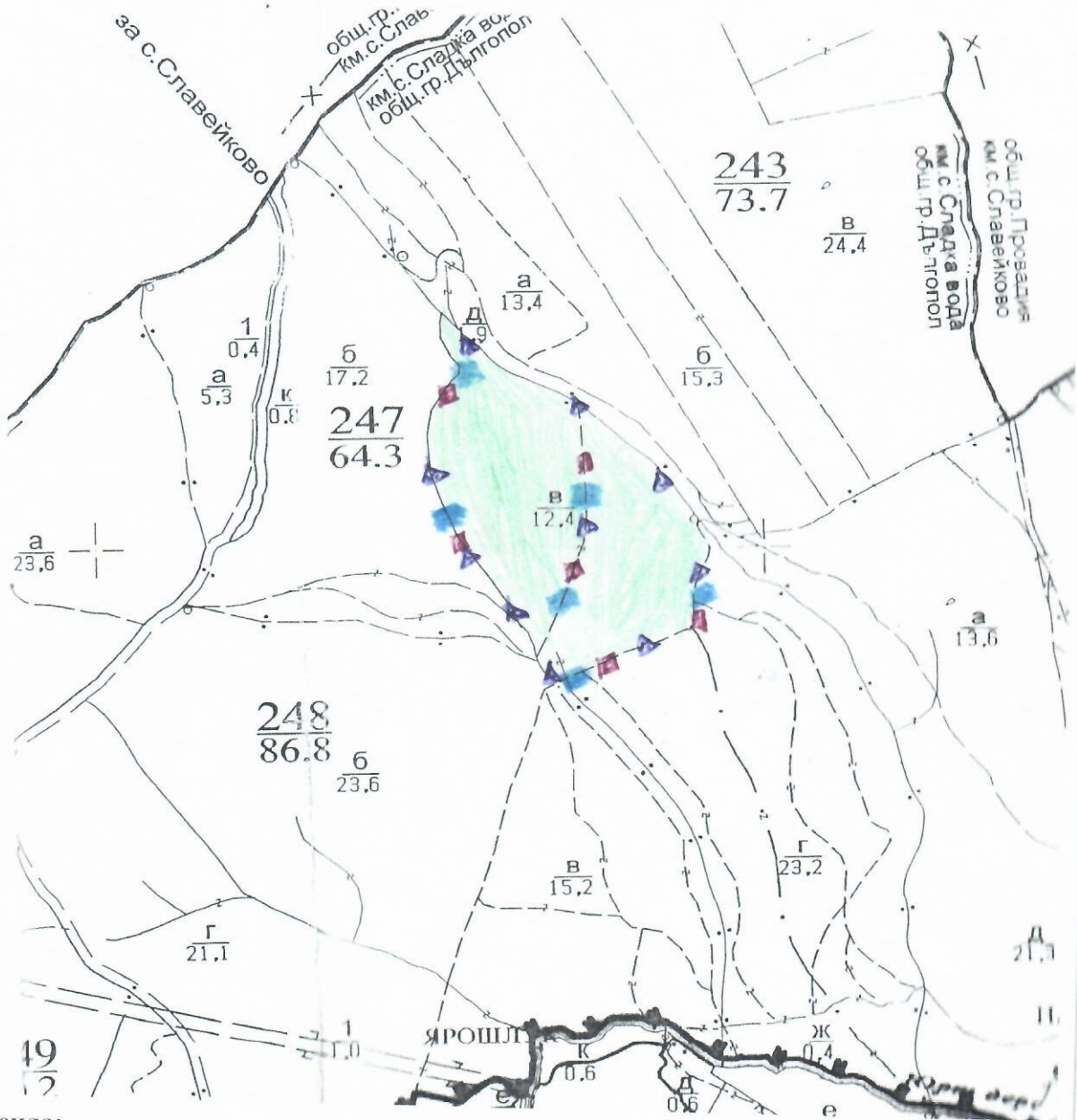


Заличено ел. 59 от 33ЛД

Заличено ел. 59 от 33ЛД

ТЕХНОЛОГИЧЕН ПЛАН №

За добив на дървесина от отдел..... **247**подотдел..... **В**
 На ТП ДГС/ДЛС..... **с. Цонево**
 Община..... **гр. Дългопол**; Землище..... **с. Сладка вода**
 имот с (кадастрален идентификатор/КВС) №.....
 I. Схема за добива на дървесина от насаждението



Легенда:

- | | | | |
|-------|---|--------|--|
| ±±±± | проектирани коларски вр. извозни пътища | →→→→ | проектирани тракторни вр. извозни пътища |
| ---- | съществуващи извозни пътища | ▲▲▲ | временен склад |
| ===== | съществуващ автомобилен път | xxxxxx | тразе на въжена линия |
| ~~~~~ | технологична просека | ==+== | проектиран автомобилен път |
| ■ | МРСТО ЗА ИЗВЕЖАВАНЕ НА ОТПАДЪЦИ | ■ | МРСТО ЗА ЗАРЕЗВАНЕ НА ГСМ |

На схемата задължително се нанасят контурите на насаждението/имота, съществуващите и проектирани временни горски пътища, технологичните просеки, просеките за въжени линии, извозни пътища, временни складове както и връзката им със съществуващата автомобилна пътна мрежа.

Характеристика на насаждението

- Вид на сечта *чробриса* / интензивност *20* %
 Втори вид сеч / интензивност %
 2. Площ на подотдела *12,4* ха. Размер на сечището *12,4* ха
 3. Състав по план/програма *чр 7 едр 2 едр 1 действителен чр 7 едр 2 гор 1*
 5. Запас на 1 ха: с клони *184* куб.м/ха, без клони *169* куб. м/ха.
 6. Среден наклон на терена *8* градуса.
 7. Очакван добив от маркираната дървесина *441* лежаща маса, куб.м.

дърв. вид категория	<i>чр</i>	<i>Едр</i>	<i>гор</i>		дърв. вид категория	<i>чр</i>	<i>Едр</i>	<i>гор</i>										Вършина
едра	<i>12</i>	<i>5</i>	<i>-</i>		дребна	<i>11</i>	<i>2</i>	<i>-</i>										
средна	<i>47</i>	<i>31</i>	<i>-</i>		дърва	<i>234</i>	<i>91</i>	<i>8</i>										

8. Наличие и характеристика на подраства преди сечта (състав, възраст, средна височина, % на покритие)

9. Средно извозно разстояние *100 м*;

10. Други характеристики на насаждението (токовица, сватбовица, надлесни дървета, сервитути, защитени територии, Natura 2000, защитени видове описани в доклада за гори с висока консервационна стойност, мъртва дървесина, вододайни зони, биологично разнообразие и др.)

Натура 2000 ВСО000104 ВСО002038
необходими са 91 мб гвис 1

III. Технологични указания

1. Дървесината в насаждението да се добива при спазване на технологичната схема по т. I
 2. Сечта ще се извършва с (моторен трион, ръчно, машини; кастренето на отсечените стъбла се извършва: в сечище, на временен склад) *моторен трион*

3. Извозът от сечището до временните складове ще се осъществява с *случ. техника*
за извоз на дървесина
 на (цели стъбла, дълги/къси секции, сортименти, чипс и др.; с влачене по терена, изцяло натоварени).....
селектив

4. Проектирани нови горски автомобилни пътища съгласно Наредба 5 за строителството в горските територии без промяна на предназначението им: дължина м. широчина м.

5. Изграждане и ремонт на временни извозни горски пътища:

5.1 Тракторни – допустимо разстояние между тях м (не по-малко от 40 м), дължина м, широчина 4 м.

5.2 Коларски - разстояние между тях..... м (не по-малко от 40 м), дължина м, широчина ... м

6. Просеки за въжени линии: бр.

допустимо разстояние между просеките м., дължина м., широчина м.

7. Направа на технологични просеки бр.

допустимо разстояние между тях м., дължина м., широчина м.

8. Изграждане на нови временни складове (бр., площ в ха) *10 броя временни*
складове с площ от 0,08 ха

9. Мерки за опазване на оставащите на корен дървета, подраства, младиняка и почвата
извозът ще се извърши по отсечените стъбла и клонове

10. Начини за почистване на сечището *равномерно развъртане на остат. д. на*

11. Други указания: *сметено използване на Наредбата за сечта в горите ч. 3Г*

Да се изнасят битовите отпадъци от сечището извън горските територии на определените за това места.

12. Всички операции по подготвителните и основните работи да се извършват съгласно изискванията на Правилника за здравословни и безопасни условия на труд в горите и правилата за противопожарна безопасност в горите.

ЗАПОЗНАТ с технологичния план: /попълва се след издаването на разрешителното за сеч/
 Лицето по чл. 108, ал. 2 от ЗГ, на което е издадено разрешително за сеч №

/ трите имена, подпис, дата -/

№ и дата на удостоверение за упражняване на лесовъдска практика:

Заличено ел. 59 от 33ЛД

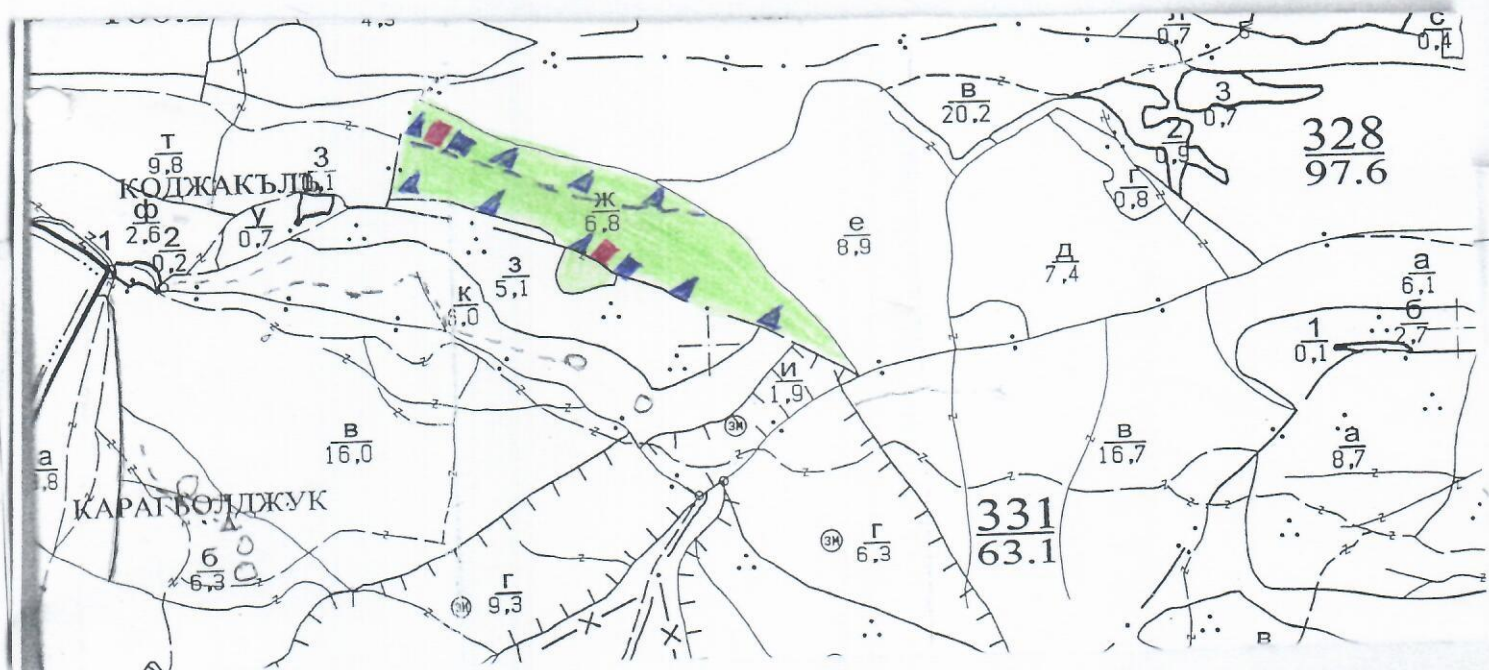
Заличено ел. 59 от 33ЛД

не на
2011г.

ТЕХНОЛОГИЧЕН ПЛАН №

За добив на дървесина от отдел..... 328подотдел..... Н
 На ТП ДГС/ДДС..... ЧОНОВОИпотъла се само за държавни гори
 Община..... Вълчан; Землище..... Поляците
 имот с (кадастрален идентификатор/КВС) №....., Ипотъла се само за недържавни гори

I. Схема за добива на дървесина от насаждението



Легенда:

- | | | | |
|---------|---|----------|--|
| ± ± ± ± | проектирани коларски вр. извозни пътища | »»»»» | проектирани тракторни вр. извозни пътища |
| ----- | съществуващи извозни пътища | ▲ ▲ ▲ | временен склад |
| ===== | съществуващ автомобилен път | xxxxxx | трасе на въжена линия |
| ~~~~~ | технологична просека | ==+==+== | проектиран автомобилен път |
| | място за зареждане ГСМ | | място за отпадъци |

На схемата задължително се нанасят контурите на насаждението/имота, съществуващите и проектирани временни горски пътища, технологичните просеки, просеките за въжени линии, извозни пътища, временни складове както и връзката им със съществуващата автомобилна пътна мрежа.

II. Характеристика на насаждението

1. Вид на сечта Групово-набеглена интензивност 25 %
 2. Площ на подотдела 6.8 ха Размер на сечището 6.8 ха
 3. Състав по план/програма Уздик, 3 год, Чер, Габър, Клен, действителен Уздик, 3 год, Чер, Габър, Клен
 5. Запас на 1 ха: с клони 344 куб.м/ха, без клони 306 куб. м/ха.
 6. Среден наклон на терена 12 градуса.
 7. Очакван добив от маркираната дървесина 594 лежаща маса, куб.м.

дърв. вид категория	Уздик	3 год	Чер	Габър	Клен	дърв. вид категория	Уздик	3 год	Чер	Габър	Клен	вЪр-шина
едра	15	22	64	1	—	дребна	3	3	8	—	—	
средна	—	—	—	—	—	дърва	162	84	200	10	12	

8. Наличие и характеристика на подраста преди сечта (състав, възраст, средна височина, % на покритие) Чер 7, Бук 3, ел., възраст 3 год, площ - 0.4, височина 0.30м, диаметър 5.5
 9. Средно извозно разстояние 100м;
 10. Други характеристики на насаждението (токовица, сватбовица, надлесни дървета, сервитути, защитени територии, Natura 2000, защитени видове описани в доклада за гори с висока консервационна стойност, мъртва дървесина, водаданни зони, биологично разнообразие и др.) Извън Natura 2000

III. Технологични указания

1. Дървесината в насаждението да се добива при спазване на технологичната схема по т. I
 2. Сечта ще се извършва с (моторен трион, ръчно, машини; кастренето на отсечените стъбла се извършва: в сечище, на временен склад) моторен трион
 3. Извозът от сечището до временните складове ще се осъществява с специализирана горска техника на (цели стъбла, дълги/къси секции, сортименти, чипс и др.; с влачене по терена, изцяло натоварени) на целици
 4. Проектирани нови горски автомобилни пътища съгласно Наредба 5 за строителството в горските територии без промяна на предназначението им: дължинам. широчинам.
 5. Изграждане и ремонт на временни извозни горски пътища:
 5.1 Тракторни – допустимо разстояние между тяхм (не по-малко от 40 м), дължинам, широчина 4 м.
 5.2 Коларски - разстояние между тяхм (не по-малко от 40 м), дължинам, широчинам
 6. Просеки за въжени линии: бр.
 допустимо разстояние между просеките м., дължина м., широчина м.
 7. Направа на технологични просекибр.
 допустимо разстояние между тяхм., дължинам., широчина м.
 8. Изграждане на нови временни складове (бр., площ в ха) 9 бр., 0.5 ха
 9. Мерки за опазване на оставащите на корен дървета, подраста, младияка и почвата Извоза да се извърши по съществуващите пътища.
 10. Начини за почистване на сечището Равномерно развъждане на всички
 11. Други указания: Да се спазват разпоредбите на ЗГ

Да се изнасят битовите отпадъци от сечището извън горските територии на определените за това места.

12. Всички операции по подготвителните и основните работи да се извършват съгласно изискванията на Правилника за здравословни и безопасни условия на труд в горите и правилата за противопожарна безопасност в горите.

ЗАПОЗНАТ с технологичния план:/попълва се след издаването на разрешителното за сеч/
 Лицето по чл. 108, ал. 2 от ЗГ, на което е издадено разрешително за сеч №

/трите имена, подпис, дата - /

№ и дата на удостоверение за упражняване на лесовъдска практика:

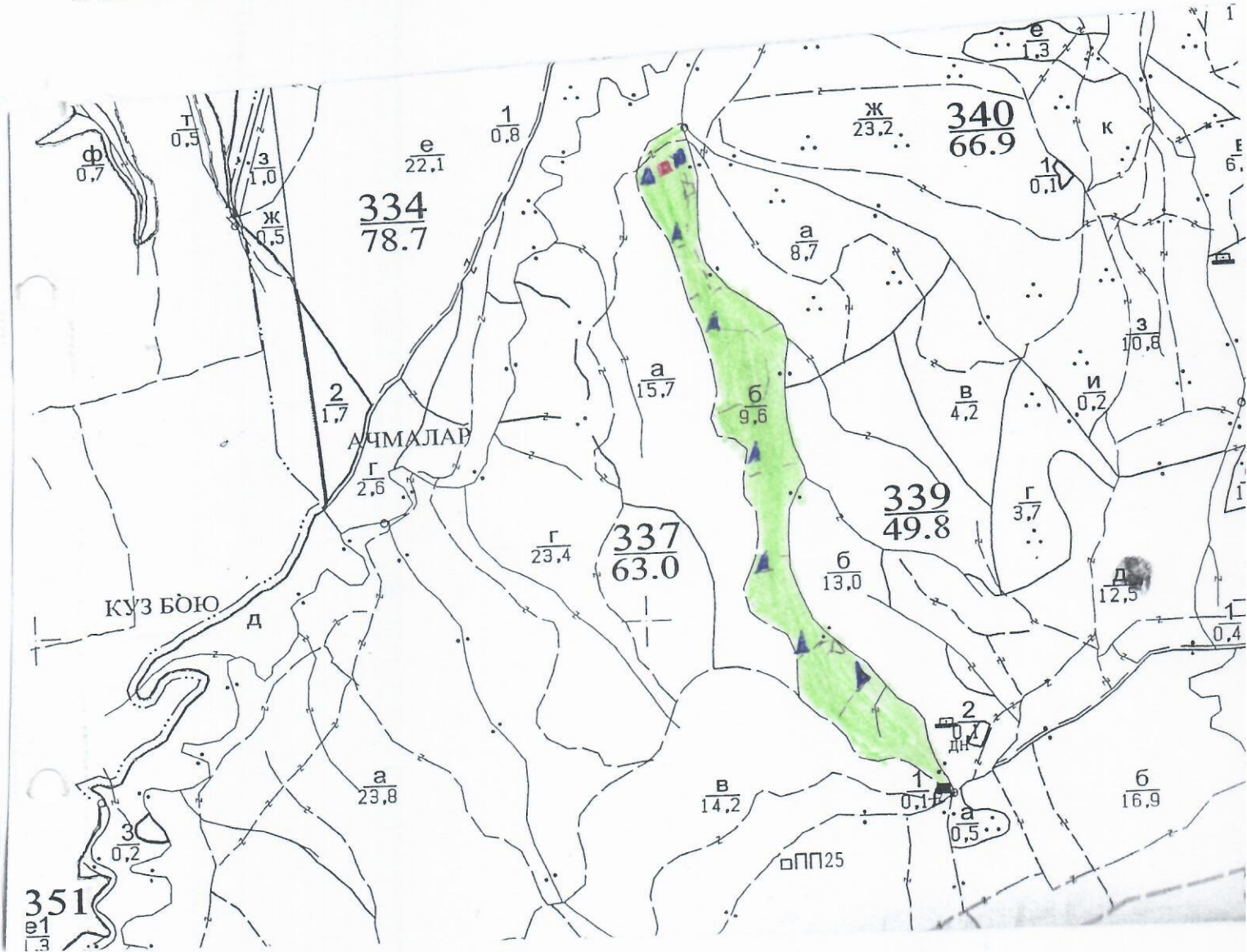
Замчено ел. 59 от 3312

Замчено ел. 59 от 3312

на

ТЕХНОЛОГИЧЕН

За добив на дървесина от отдел..... **337**подотдел..... **Б**
 На ТП ДГС/ДЛС..... **Мокрево**Ипотъва се само за държавни гори/
 Община..... **Делтадол**; Землище..... **Слобучино**;
 имот с (кадастрален идентификатор/КВС) №....., Ипотъва се само за недържавни гори/
 I. Схема за добива на дървесина от насаждението



Легенда:

- проектирани коларски вр. извозни пътища
- съществуващи извозни пътища
- съществуващ автомобилен път
- технологична просека
- Място за зареждане ТСМ
- Място за отпадъци
- проектирани тракторни вр. извозни пътища
- временен склад
- трасе на въжена линия
- проектиран автомобилен път

На схемата задължително се нанасят контурите на насаждението/имота, съществуващите и проектирани временни горски пътища, технологичните просеки, просеките за въжени линии, извозни пътища, временни складове както и връзката им със съществуващата автомобилна пътна мрежа.

II. Характеристика на насаждението

1. Вид на сечта *Пробирка* ИНТЕНЗИВНОСТ *10* %
 2. Площ на подотдела *9,6* ха Размер на сечището *9,6* ха
 3. Състав по план/програма *Цер, Срби, Мнд, Габър, Клен* действителен *Цер, Срби, Мнд, Габър, Клен*
 5. Запас на 1 ха: с клони *217* куб.м/ха, без клони *176* куб. м/ха.
 6. Среден наклон на терена *18* градуса.
 7. Очакван добив от маркираната дървесина *151* лежача маса, куб.м.

дърв. вид категория	Цер	Срби	Мнд	Габър	Клен	дърв. вид категория	Цер	Срби	Мнд	Габър	Клен	вършина
едра	<i>5</i>	<i>4</i>	<i>3</i>	<i>4</i>	<i>3</i>	дървна	<i>27</i>	<i>45</i>	<i>20</i>	<i>21</i>	<i>10</i>	
средна						дърва						

8. Наличие и характеристика на подраства преди сечта (състав, възраст, средна височина, % на покритие)

9. Средно извозно разстояние *100 м.*
 10. Други характеристики на насаждението (токовица, сватбовица, надлесни дървета, сервитути, защитени територии, Natura 2000, защитени видове описани в доклада за гори с висока консервационна стойност, мъртва дървесина, вододайни зони, биологично разнообразие и др.)
извън Natura 2000

III. Технологични указания

1. Дървесината в насаждението да се добива при спазване на технологичната схема по т. I
 2. Сечта ще се извършва с (моторен трион, ръчно, машини; кастренето на отсечените стъбла се извършва: в сечище, на временен склад) *Моторен трион*
 3. Извозът от сечището до временните складове ще се осъществява с
с помощта на изградения горски железничен
 на (цели стъбла, дълги къси секции, сортименти, чипс и др.; с влачене по терена, изцяло натоварени)
дълги и къси секции
 4. Проектирани нови горски автомобилни пътища съгласно Наредба 5 за строителството в горските територии без промяна на предназначението им: дължина м. ширина м.
 5. Изграждане и ремонт на временни извозни горски пътища:
 5.1 Тракторни – допустимо разстояние между тях м (не по-малко от 40 м), дължина м, ширина 4 м.
 5.2 Коларски - разстояние между тях м (не по-малко от 40 м), дължина м, ширина м.
 6. Просеки за въжени линии: бр.
 допустимо разстояние между просеките м., дължина м., ширина м.
 7. Направа на технологични просеки бр.
 допустимо разстояние между тях м., дължина м., ширина м.
 8. Изграждане на нови временни складове (бр., площ в ха) *7 бр. 0,3 ха*
 9. Мерки за опазване на оставащите на корен дървета, подраства, младияка и почвата
Целта да се извърши по възможност
 10. Начини за почистване на сечището
равномерно разпределяне на влачната
 11. Други указания: *да се спазват разпоредбите на ЗГ*

Да се изнасят битовите отпадъци от сечището извън горските територии на определените за това места.
 12. Всички операции по подготвителните и основните работи да се извършват съгласно изискванията на Правилника за здравословни и безопасни условия на труд в горите и правилата за противопожарна безопасност в горите.

ЗАПОЗНАТ с технологичния план: /попълва се след издаването на разрешителното за сеч/
 Лицето по чл. 108, ал. 2 от ЗГ, на което е издадено разрешително за сеч №

..... /трите имена, подпис, дата - /
 № и дата на удостоверение за упражняване на лесовъдска практика:

Замечено ел. 59 от 33ЛД в

Замечено ел. 59 от 33ЛД в

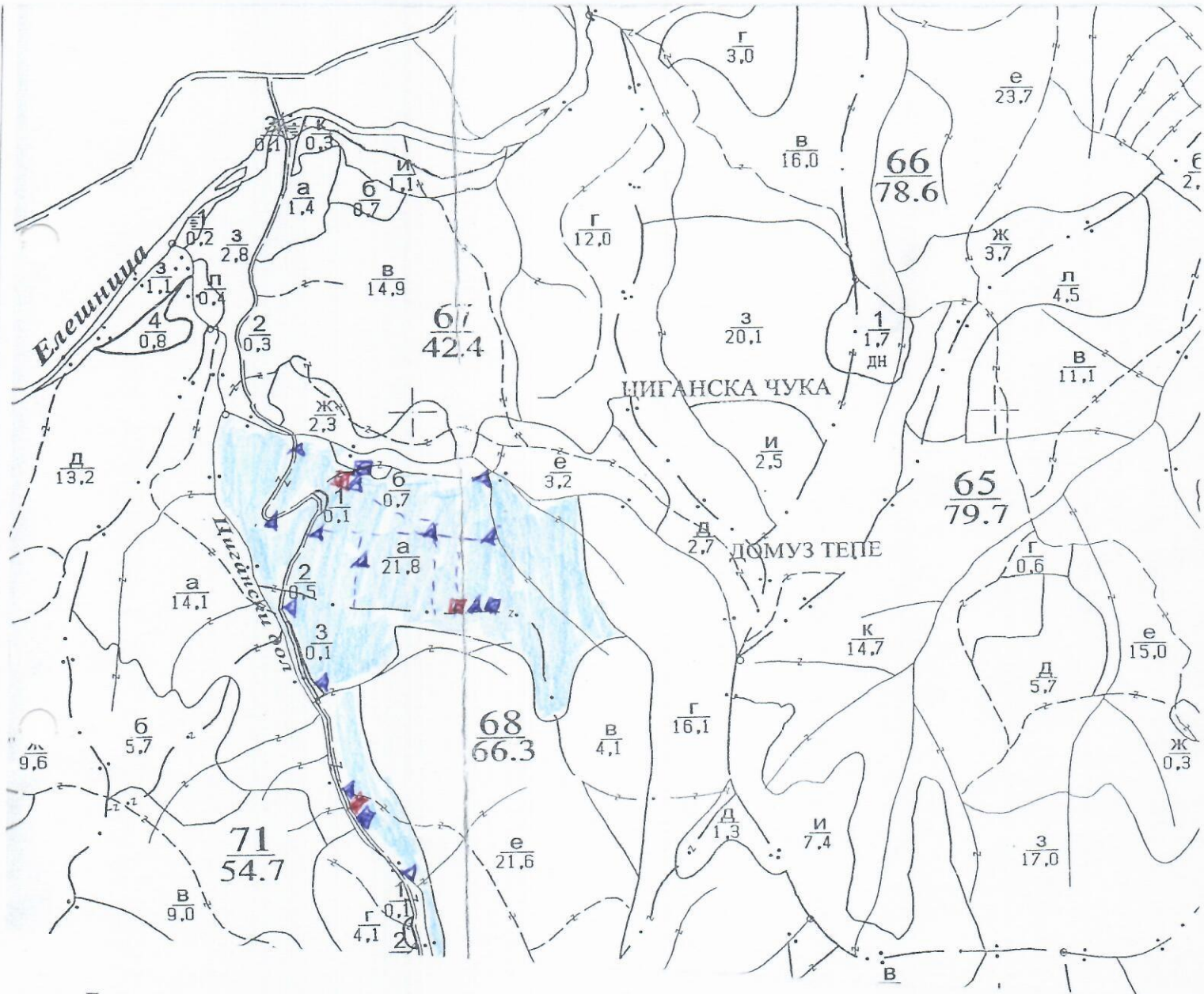
ИСТ
.....
.....
.....

ане на
Б.А.А.

ТЕХНОЛОГИЧЕН ПЛАН №

За добив на дървесина от отдел..... **68**подотдел..... **-а**
На ТП ДГС/ДЛС..... **Цокево**/потътва се само за държавни гори/
Община..... **Дзиданово**; Землище..... **Лебелец**;
имот с (кадастрален идентификатор/КВС) №....., /потътва се само за недържавни гори/

I. Схема за добива на дървесина от насаждението



Легенда:

- | | | | |
|-------|---|---------|--|
| ±±±±± | проектирани коларски вр. извозни пътища | »»»»» | проектирани тракторни вр. извозни пътища |
| ----- | съществуващи извозни пътища | ▲▲▲ | временен склад |
| ===== | съществуващ автомобилен път | xxxxxxx | трасе на въжена линия |
| ~~~~~ | технологична просека | ==+== | проектиран автомобилен път |
| ■ | место за зареждане на ГСМ | ■ | место за изхв. на отпадък |

На схемата задължително се нанасят контурите на насаждението/имота, съществуващите и проектирани временни горски пътища, технологичните просеки, просеките за въжени линии, извозни пътища, временни складове както и връзката им със съществуващата автомобилна пътна мрежа.

II. Характеристика на насаждението

1. Вид на сечта Гробирука интензивност 15 %
 2. Площ на подотдела 21.8 ха Размер на сечището 17.8 ха
 3. Състав по план/програма гпр 6; избв 1; едл 1; зрб 1; др 4; избв 1; едл 1; зрб 1; действителен
 5. Запас на 1 ха: с клони 198 куб.м/ха, без клони 155 куб. м/ха зр 1; ел 1; мш 1;
 6. Среден наклон на терена 18 градуса.
 7. Очакван добив от маркираната дървесина 429 лежаща маса, куб.м.

дърв. вид категория	гпр	избв	едл	зрб	зр	ел	мш	дърв. вид категория	гпр	избв	едл	зрб	зр	ел	мш	вър-
едра	-	-	1	-	-	-	-	дребна	7	-	-	-	-	-	-	шина
средна	26	-	3	-	-	-	-	дърва	201	26	67	20	52	31	15	

8. Наличие и характеристика на подраства преди сечта (състав, възраст, средна височина, % на покритие)

9. Средно извозно разстояние 200 м;

10. Други характеристики на насаждението (токовища, сватбовища, надлесни дървета, сервитути, защитени територии, Natura 2000, защитени видове описани в доклада за гори с висока консервационна стойност, мъртва дървесина, вододайни зони, биологично разнообразие и др.)

Natura 2000: В.В. от 20133, В.В. от 20044 - местодобива № 160
Попада във ВКС-1 и ВКС-3

III. Технологични указания

1. Дървесината в насаждението да се добива при спазване на технологичната схема по т. I
 2. Сечта ще се извършва с (моторен трион, ръчно, машини; кастренето на отсечените стъбла се извършва: в сечище, на временен склад) моторен трион

3. Извозът от сечището до временните складове ще се осъществява с св. специализирана рава горска техника на (цели стъбла, дълги/къси секции, сортименти, чипс и др.; с влачене по терена, изцяло натоварени) секци

4. Проектирани нови горски автомобилни пътища съгласно Наредба 5 за строителството в горските територии без промяна на предназначението им: дължинам. широчинам.

5. Изграждане и ремонт на временни извозни горски пътища:
 5.1 Тракторни - допустимо разстояние между тяхм (не по-малко от 40 м), дължинам, широчина 4 м.

5.2 Коларски - разстояние между тяхм (не по-малко от 40 м), дължинам, широчинам

6. Просеки за въжени линии: бр.
 допустимо разстояние между просеките м., дължина м., широчина м.

7. Направа на технологични просекибр.
 допустимо разстояние между тяхм., дължинам., широчина м.

8. Изграждане на нови временни складове (бр., площ в ха) 13 бр. временни складове с площ об. в ха

9. Мерки за опазване на оставащите на корен дървета, подраства, младияка и почвата Извозът ще се осъществява по съществуващата пътека

10. Начини за почистване на сечището Работна група развърляне на вършищата
 11. Други указания: сечището да се спазват наредбата за сечището в горите и Закона за горите

Да се изнасят битовите отпадъци от сечището извън горските територии на определените за това места.
 12. Всички операции по подготвителните и основните работи да се извършват съгласно изискванията на Правилника за здравословни и безопасни условия на труд в горите и правилата за противопожарна безопасност в горите.

ЗАПОЗНАТ с технологичния план:/попълва се след издаването на разрешителното за сеч/
 Лицето по чл. 108, ал. 2 от ЗГ, на което е издадено разрешително за сеч №

..... / грите имена, подпис, дата - /
 № и дата на удостоверение за упражняване на лесовъдска практика:

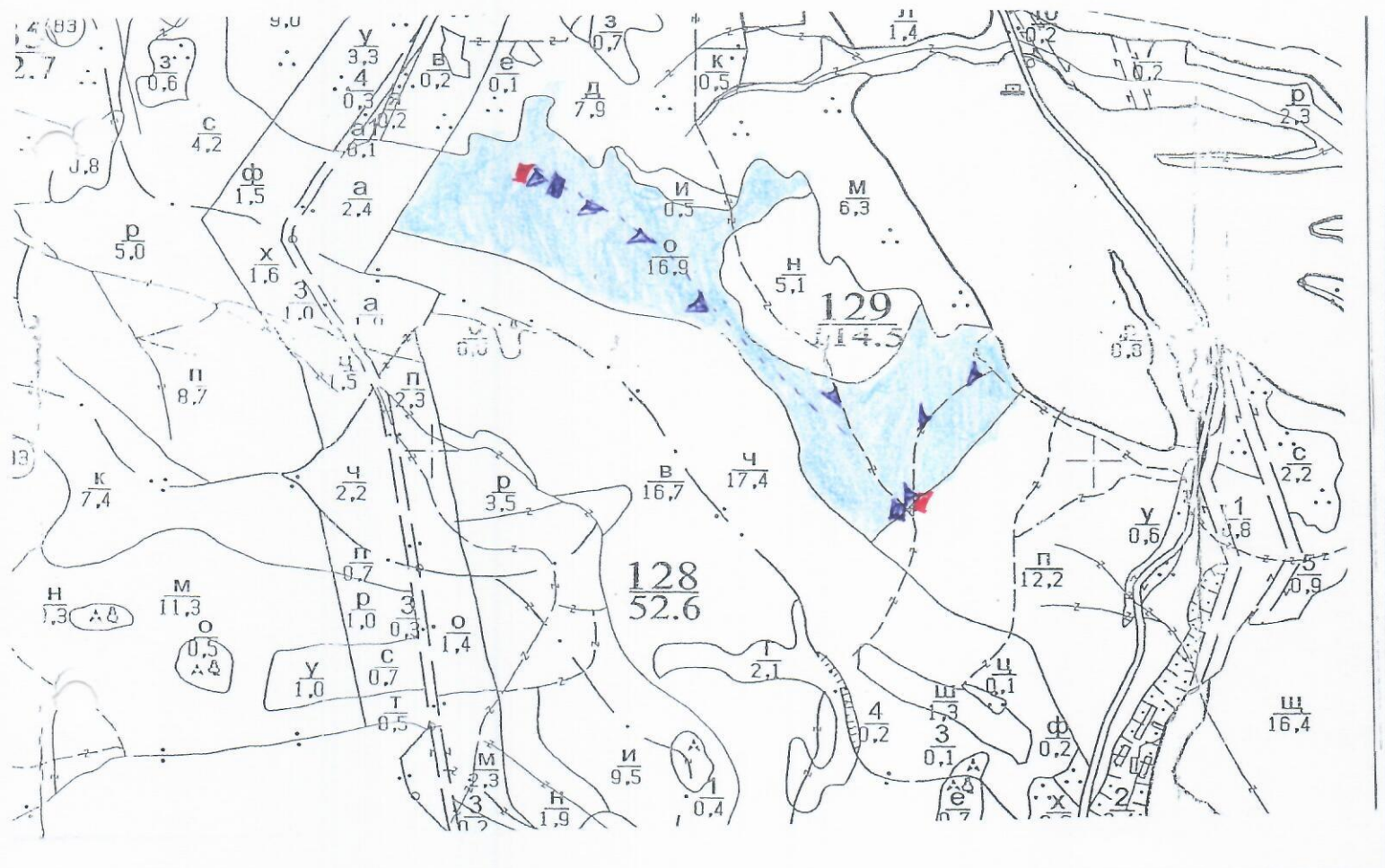
Заличено ел. 59 от 3312

Заличено ел. 59 от 3312

не на
121.

ТЕХНОЛОГИЧЕН ПЛАН №

За добив на дървесина от отдел..... 129подотдел..... 0
 На ТП ДГС/ДЛС..... Цокево/потътва се само за държавни гори/
 Община..... Добрич; Землище..... Дебелец;
 имот с (кадастрален идентификатор/КВС) №..... /потътва се само за недържавни гори/
I. Схема за добива на дървесина от насаждението



Легенда:

- | | |
|---|--|
| проектирани коларски вр. извозни пътища | проектирани тракторни вр. извозни пътища |
| съществуващи извозни пътища | временен склад |
| съществуващ автомобилен път | трасе на въжена линия |
| технологична просека | проектиран автомобилен път |
| място за зареждане ГСМ | място за изхв. на отпадоци |

На схемата задължително се нанасят контурите на насаждението/имота, съществуващите и проектирани временни горски пътища, технологичните просеки, просеките за въжени линии, извозни пътища, временни складове както и връзката им със съществуващата автомобилна пътна мрежа.

II. Характеристика на насаждението

1. Вид на сечта *Тробирика* интензивност *15%*
 2. Площ на подотдела *16.9* ха Размер на сечището *15.0* ха
 3. Състав по план/програма *избк 4; гдр 3; срп 1; кл 1; срп 1; гдр 3; срп 3; кл 1;* денотвъртелен
 5. Запас на 1 ха: с клонови *306* куб.м/ха, без клонови *262* куб. м/ха. *срп 1; кл 1;*
 6. Среден наклон на терена *19* градуса.
 7. Очакван добив от маркираната дървесина *473* лежаща маса, куб.м.

дърв. вид категория	избк	гдр	срп	кл	срп	кш	дърв. вид категория	избк	гдр	срп	кл	срп	кш	вър-
едра	-	1	25	-	7	-	дребна	-	3	5	1	1	9	шина
средна	-	2	9	-	-	-	дърва	34	124	136	48	28	75	

8. Наличие и характеристика на подраства преди сечта (състав, възраст, средна височина, % на покритие)

9. Средно извозно разстояние *150 м.*
 10. Други характеристики на насаждението (токовица, сватбовица, надлесни дървета, сервитути, защитени територии, Natura 2000, защитени видове описани в доклада за гори с висока консервационна стойност, мъртва дървесина, вододайни зони, биологично разнообразие и др.)
Натура 2000: В.Б.000132, В.Б.0002044, негодобива -
ние 9150 - Паназа В.Б. ВКС-1 и ВКС-2

III. Технологични указания

1. Дървесината в насаждението да се добива при спазване на технологичната схема по т. I
 2. Сечта ще се извършва с (моторен трион, ръчно, машини; кастренето на отсечените стъбла се извършва: в сечище, на временен склад) *моторен трион*
3. Извозът от сечището до временните складове ще се осъществява с *в.с. специализиран* *рамна горска техника* на (цели стъбла, дълги/къси секции, сортименти, чипс и др.; с влачене по терена, изцяло натоварени)..... *секции*
4. Проектирани нови горски автомобилни пътища съгласно Наредба 5 за строителството в горските територии без промяна на предназначението им: дължинам. ширинам.
 5. Изграждане и ремонт на временни извозни горски пътища:
 5.1 Тракторни - допустимо разстояние между тяхм (не по-малко от 40 м), дължинам, ширина 4 м.
 5.2 Коларски - разстояние между тях.....м (не по-малко от 40 м), дължинам, ширина ... м
 6. Просеки за въжени линии: бр.
 допустимо разстояние между просеките м., дължина м., ширина м.
 7. Направа на технологични просекибр.
 допустимо разстояние между тяхм., дължинам, ширина м.
 8. Изграждане на нови временни складове (бр., площ в ха) *8 бр. временни* *складове с площ от 1 ха*
9. Мерки за опазване на оставащите на корен дървета, подраства, младиняка и почвата *избк 25 не се осъществява на сечището* *на сечището*
10. Начини за почистване на сечището *Равномерно разхвърляне на горската*
11. Други указания: *Сорименто да се спазват наредбата за* *сечище в горите и Закона за горите*
- Да се изнасят битовите отпадъци от сечището извън горските територии на определените за това места.
12. Всички операции по подготвителните и основните работи да се извършват съгласно изискванията на Правилника за здравословни и безопасни условия на труд в горите и правилата за противопожарна безопасност в горите.

ЗАПОЗНАТ с технологичния план:/попълва се след издаването на разрешителното за сеч/
 Лицето по чл. 108, ал. 2 от ЗГ, на което е издадено разрешително за сеч №

..... / грите имена, подпис, дата - /
 № и дата на удостоверение за упражняване на лесовъдска практика:

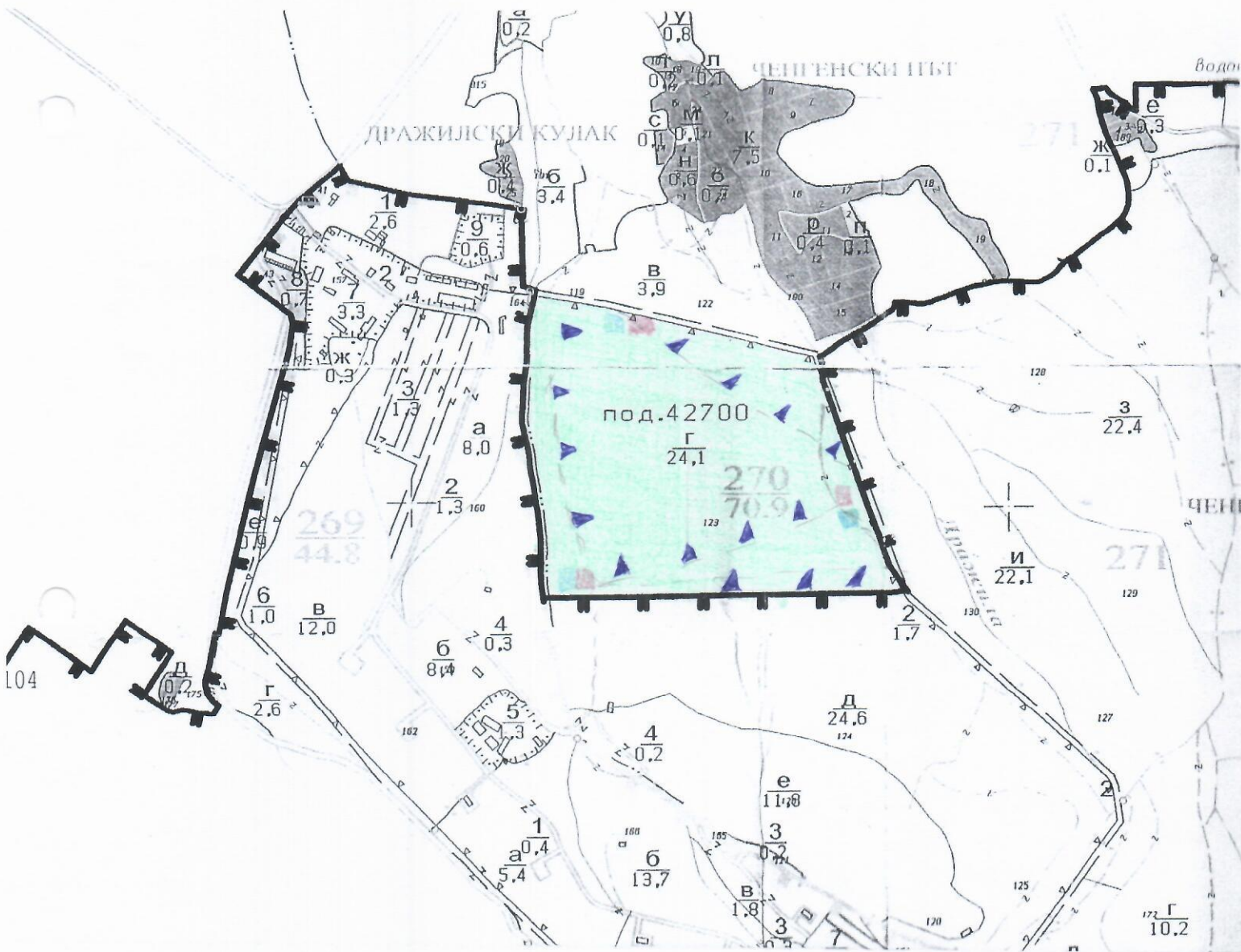
Замислено ел. 59 от 33ЛД

Замислено ел. 59 от 33ЛД

СГ

ТЕХНОЛОГИЧЕН ПЛАН №

За добив на дървесина от отдел..... 240 подотдел..... Г
На ТП ДГС/ДДС..... Цанчево /потъква се само за държавни гори/
Община..... Деволско.....; Землище..... гр. Деволско.....;
имот с (кадастрален идентификатор/КВС) №..... /потъква се само за недържавни гори/
I. Схема за добива на дървесина от насаждението



Легенда:

- ± ± ± ± ± проектирани коларски вр. извозни пътища
 - съществуващи извозни пътища
 - ==== съществуващ автомобилен път
 - ~~~~~ технологична просека
 - ▲▲▲▲▲ временен склад
 - xxxxxxx трасе на въжена линия
 - ==+==+== проектиран автомобилен път
 - Място за изхвърляне на отпадък
 - Място за зорендане на ГЕМ
- На схемата задължително се нанасят контурите на насаждението/имота, съществуващите и проектирани временни гонски пътища, технологичните просеки, просеките за въжени линии, извозни пътища, временни складове както и

II. Характеристика на насаждението

1. Вид на сечта *Постепенно-хотобинна* интензивност *30%*
 2. Вид на сечта
 2. Площ на подотдела *24,1* ха Размер на сечището *24,1* ха
 3. Състав по план/програма *ДР-3; БА-1*, действителен *ДР-3; БА-1*
 5. Запас на 1 ха: с клони *120* куб.м/ха, без клони *111* куб. м/ха.
 6. Среден наклон на терена *11* градуса.
 7. Очакван добив от маркираната дървесина *831* лежаща маса, куб.м.

дърв. вид категория	ДР	БА	дърв. вид категория	ДР	БА	вършина
едра	71	-	дребна	15	-	
средна	26	7	дърва	665	47	

8. Наличие и характеристика на подраства преди сечта (състав, възраст, средна височина, % на покритие) *ДР-3, възраст-5г, височина-0,3м, пълнота-0,6*

9. Средно извозно разстояние *200м*
 10. Други характеристики на насаждението (токовица, сватбовица, надлесни дървета, сервитути, защитени територии, Natura 2000, защитени видове описани в доклада за гори с висока консервационна стойност, мъртва дървесина, вододайни зони, биологично разнообразие и др.)
Извозен път за 2000

III. Технологични указания

1. Дървесината в насаждението да се добива при спазване на технологичната схема по т. I
 2. Сечта ще се извършва с (моторен трион, ръчно, машини; кастренето на отсечените стъбла се извършва: в сечище, на временен склад) *моторен трион*

3. Извозът от сечището до временните складове ще се осъществява с
 на (цели стъбла, дълги/къси секции, сортименти, чипс и др.; с влачене по терена, изцяло натоварени)
на къси и дълги секции

4. Проектирани нови горски автомобилни пътища съгласно Наредба 5 за строителството в горските територии без промяна на предназначението им: дължина м. широчина м.
 5. Изграждане и ремонт на временни извозни горски пътища:

5.1 Тракторни - допустимо разстояние между тях м (не по-малко от 40 м), дължина м, широчина 4 м.
 5.2 Коларски - разстояние между тях м (не по-малко от 40 м), дължина м, широчина м

6. Просеки за въжени линии: бр.
 допустимо разстояние между просеките м., дължина м., широчина м.

7. Направа на технологични просеки бр.
 допустимо разстояние между тях м., дължина м., широчина м.

8. Изграждане на нови временни складове (бр., площ в ха) *15бр. 0,8ха*

9. Мерки за опазване на оставащите на корен дървета, подраства, младията и почвата
Извозът на добитата дна. да се извърши по съществуващите пътища

10. Начини за почистване на сечището *Равномерно развързване на вършината*
 11. Други указания *Свързано да се спазват разпоредбите по СИ и Наредба №8 за сечище в горите.*

12. Всички операции по подготвителните и основните работи да се извършват съгласно изискванията на Правилника за здравословни и безопасни условия на труд в горите и правилата за противопожарна безопасност в горите.

ЗАПОЗНАТ с технологичния план: /попълва се след издаването на разрешителното за сеч/
 Лицето по чл. 108, ал. 2 от ЗГ, на което е издадено разрешително за сеч №

..... /трите имена, подпис, дата - /
 № и дата на удостоверение за упражняване на лесовъдска практика:

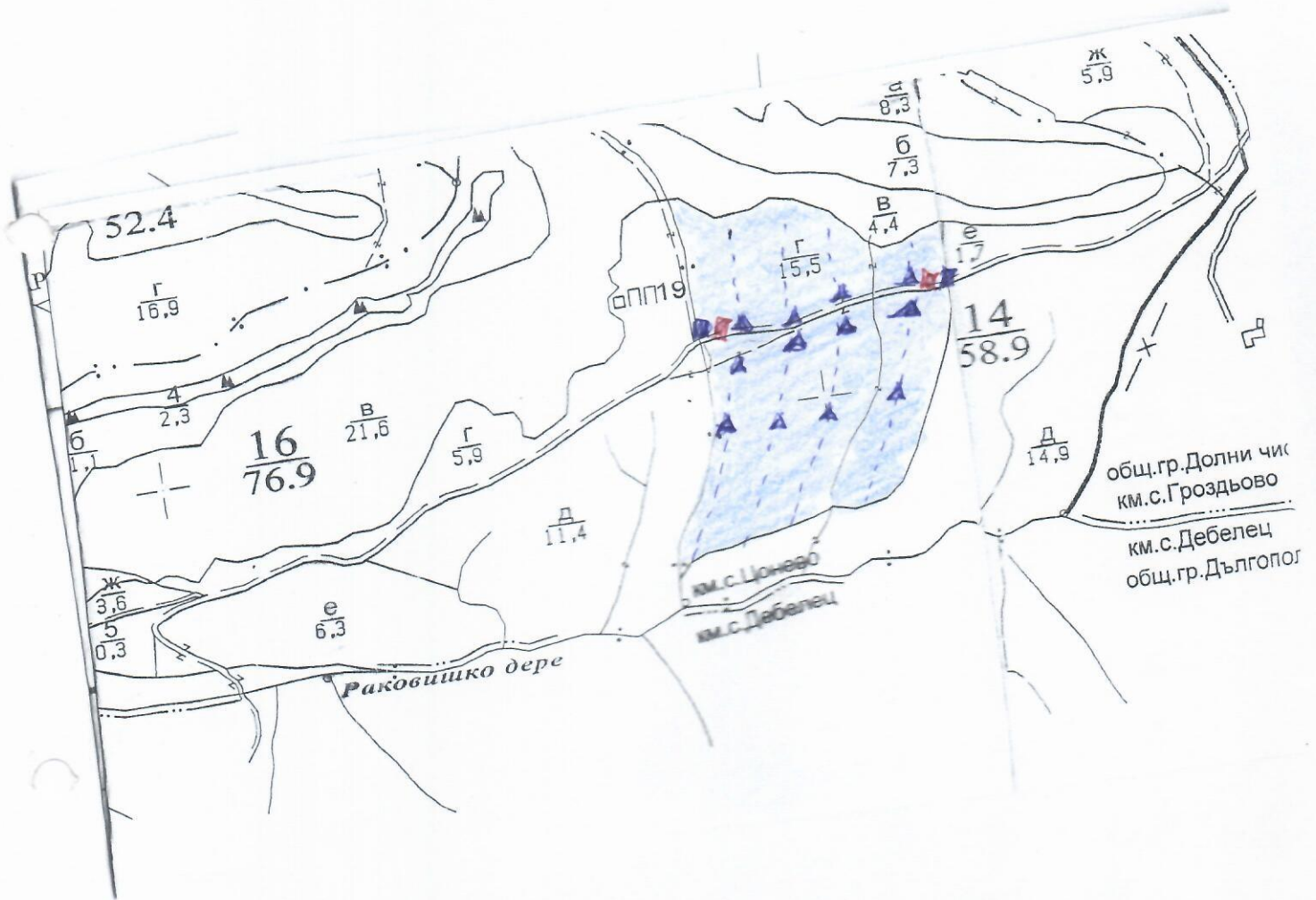
Заличено ел. 59 от 33ЛД

Заличено ел. 59 от 33ЛД

на 16г

ТЕХНОЛОГИЧЕН ПЛАН №

За добив на дървесина от отдел 14 подотдел
 На ТП ДГС/ДЛС Цочево /потълва се само за държавни гори/
 Община Дългопол; Землище Цочево;
 имот с (кадастрален идентификатор/КВС) № /потълва се само за недържавни гори/
 I. Схема за добива на дървесина от насаждението



Легенда:

- | | | | |
|---------|---|---------|--|
| ± ± ± ± | проектирани коларски вр. извозни пътища | » » » » | проектирани тракторни вр. извозни пътища |
| ----- | съществуващи извозни пътища | ▲ ▲ ▲ | временен склад |
| ===== | съществуващ автомобилен път | xxxxxx | траसे на въжена линия |
| ~~~~~ | технологична просека | ==+==+ | проектиран автомобилен път |
| □ | место за зареждане на техниката | □ | место за изхв. на отпадъци |

На схемата задължително се нанасят контурите на насаждението/имота, съществуващите и проектирани временни горски пътища, технологичните просеки, просеките за въжени линии, извозни пътища, временни складове както и

II. Характеристика на насаждението

1. Вид на сечта Гребирка ИНТЕНЗИВНОСТ 10 %
 2. Площ на подотдела 15.5 ха Размер на сечището 15.5 ха
 3. Състав по план/програма др. 8; ур. 1; ср. 1; изб. 1; др. 3; ур. 1; ср. 1; изб. 1; действителен др. 3; ур. 1; ср. 1; изб. 1;
 5. Запас на 1 ха: с клони 303 куб. м/ха, без клони 267 куб. м/ха кл. 2; кл. 1;
 6. Среден наклон на терена 10 градуса.
 7. Очакван добив от маркираната дървесина 479 лежача маса, куб. м.

дърв. вид категория	др	ур	ср. 1	изб. 1	кл. 1	кл. 2	дърв. вид категория						вършина	
							др	ур	ср. 1	изб. 1	кл. 1	кл. 2		кл. 3
едра	-	-	16	-	-	-	др	ур	ср. 1	изб. 1	кл. 1	кл. 2	кл. 3	кл. 4
средна	35	-	2	-	-	-	216	17	12	8	83	18		

8. Наличие и характеристика на подраства преди сечта (състав, възраст, средна височина, % на покритие)

9. Средно извозно разстояние 200 м.;
 10. Други характеристики на насаждението (токовица, сватбовица, надлесни дървета, сервитути, защитени територии, Natura 2000, защитени видове описани в доклада за гори с висока консервационна стойност, мъртва дървесина, вододайни зони, биологично разнообразие и др.)
Натура 2000; В.В. 000133; В.В. 0002047 - местообитание на Г.СО; Република БГ; В.В. 000133, В.В. 0002047 и В.В. 000133

III. Технологични указания

1. Дървесината в насаждението да се добива при спазване на технологичната схема по т. I
 2. Сечта ще се извършва с (моторен трион, ръчно, машини; кастренето на отсечените стъбла се извършва: в сечище, на временен склад) моторен трион
 3. Извозът от сечището до временните складове ще се осъществява с 20 средна кл. 3
ракета перска техника
 на (цели стъбла, дълги/къси секции, сортименти, чипс и др.; с влачене по терена, изцяло натоварени) секции
 4. Проектирани нови горски автомобилни пътища съгласно Наредба 5 за строителството в горските територии без промяна на предназначението им: дължина м. широчина м.
 5. Изграждане и ремонт на временни извозни горски пътища:
 5.1 Тракторни - допустимо разстояние между тях м (не по-малко от 40 м), дължина м, широчина 4 м.
 5.2 Коларски - разстояние между тях м (не по-малко от 40 м), дължина м, широчина м.
 6. Просеки за въжени линии: бр.
 допустимо разстояние между просеките м., дължина м., широчина м.
 7. Направа на технологични просеки бр.
 допустимо разстояние между тях м., дължина м., широчина м.
 8. Изграждане на нови временни складове (бр., площ в ха) 12 бр. 1200 кв. м.
складове с площ от 12 ха
 9. Мерки за опазване на оставащите на корен дървета, подраства, младиняка и почвата
Мерките ще се осъществят по съответстващата процедура
 10. Начини за почистване на сечището Равномерно разхвърляне на вършиците
 11. Други указания: Сортирано да се спазват изредбата 1.7. сечите в горите и Закона за горите
 Да се изнасят битовите отпадъци от сечището извън горските територии на определените за това места.
 12. Всички операции по подготвителните и основните работи да се извършват съгласно изискванията на Правилника за здравословни и безопасни условия на труд в горите и правилата за противопожарна безопасност в горите.

ЗАПОЗНАТ с технологичния план: /попълва се след издаването на позволителното за сеч/
 Лицето по чл. 108, ал. 2 от ЗГ, на което е издадено позволително за сеч №
 /трите имена, подпис, дата, - /
 № и дата на удостоверение за упражняване на лесовъдска практика: