

Замислено ел. 59 от 3312

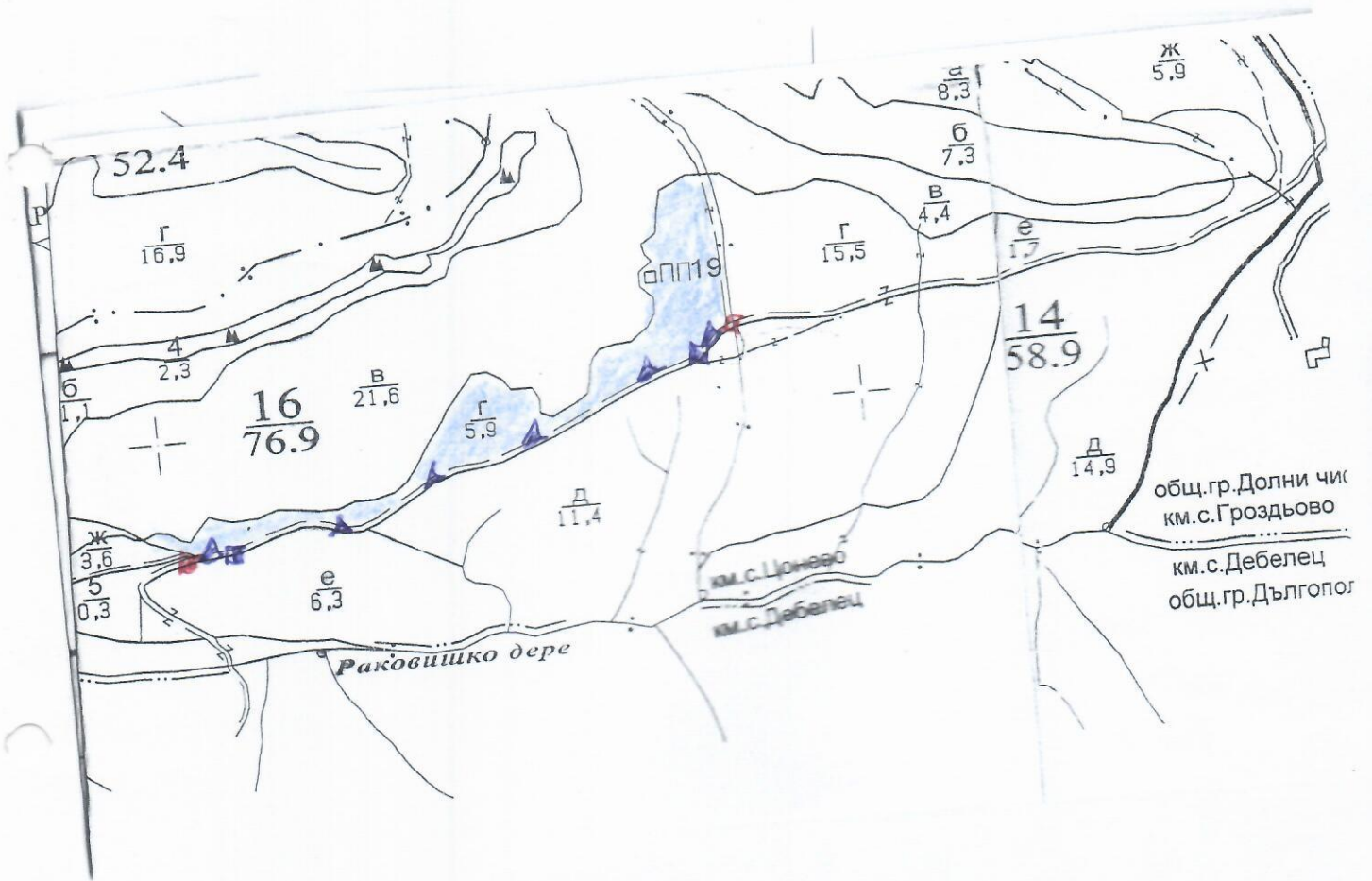
Замислено ел. 59 от 3312

на 16а

9а

ТЕХНОЛОГИЧЕН ПЛАН №

За добив на дървесина от отдел..... 16 подотдел..... Г.....
 На ТП ДГС/ДЛС..... Цокево /потъква се само за държавни гори/
 Община..... Дългопол; Землище..... Цокево;
 имот с (кадастрален идентификатор/КВС) №....., /потъква се само за недържавни гори/
I. Схема за добива на дървесина от насаждението



Легенда:

- | | | | |
|-------|---|--------|--|
| ±±±± | проектирани коларски вр. извозни пътища | »»»»»» | проектирани тракторни вр. извозни пътища |
| ----- | съществуващи извозни пътища | ▲▲▲ | временен склад |
| ===== | съществуващ автомобилен път | xxxxxx | трасе на въжена линия |
| ~~~~~ | технологична просека | +++++ | проектиран автомобилен път |
| ■ | място за зарежд. на техника | ■ | място за изкв. на отпадан |

На схемата задължително се нанасят контурите на насаждението/имота, съществуващите и проектирани временни горски пътища, технологичните просеки, просеките за въжени линии, извозни пътища, временни складове както и връзката им със съществуващата автомобилна пътна мрежа.

II. Характеристика на насаждението

1. Вид на сечта Гробишка интензивност 10 %
 2. Площ на подотдела ... 5,9 ха Размер на сечището... 5,9 ха
 3. Състав по план/програма. Гр 8; Цр 2; действителен Гр 4; Цр 2; срп 1; изб 1;
 5. Запас на 1 ха: с клони... 315 куб.м/ха, без клони 261 куб. м/ха. кл 1; мжу 1;
 6. Среден наклон на терена ... 14 градуса.
 7. Очакван добив от маркираната дървесина ... 14,9 лежаша маса, куб.м.

| дърв. вид категория | Гр | Цр | срп | изб | кл | мжу | дърв. вид категория | Гр | Цр | срп | изб | кл | мжу | дърв. вид категория |
|---------------------|----|----|-----|-----|----|-----|---------------------|----|----|-----|-----|----|-----|---------------------|
| едра | - | - | - | - | - | - | дребна | - | 1 | - | - | - | - | вър- |
| средна | - | - | - | - | - | - | дърва | 54 | 31 | 25 | 2 | 14 | 22 | шина |

8. Наличие и характеристика на подраства преди сечта (състав, възраст, средна височина, % на покритие)
9. Средно извозно разстояние 100ч;
10. Други характеристики на насаждението (токовица, сватбовица, надлесни дървета, сервитути, защитени територии, Natura 2000, защитени видове описани в доклада за гори с висока консервационна стойност, мъртва дървесина, вододайни зони, биологично разнообразие и др.)
Natura 2000: ВБ 0000133, ВБ 0002044 - местобитание 9160
Попара В26 ВКС-1, ВКС-3 и ВКС-4

III. Технологични указания

1. Дървесината в насаждението да се добива при спазване на технологичната схема по т. I
2. Сечта ще се извършва с (моторен трион, ръчно, машини; кастренето на отсечените стъбла се извършва: в сечище, на временен склад) моторен трион
3. Извозът от сечището до временните складове ще се осъществява с с.с. специални - 34 тона каеса техника на (цели стъбла, дълги/къси секции, сортименти, чипс и др.; с влачене по терена, изцяло натоварени) секции
4. Проектирани нови горски автомобилни пътища съгласно Наредба 5 за строителството в горските територии без промяна на предназначението им: дължинам. широчинам.
5. Изграждане и ремонт на временни извозни горски пътища:
 5.1 Тракторни – допустимо разстояние между тяхм (не по-малко от 40 м), дължинам, широчина 4 м.
 5.2 Коларски - разстояние между тях.....м (не по-малко от 40 м), дължинам, широчина ... м
6. Просеки за въжени линии: бр.
 допустимо разстояние между просеките м., дължина м., широчина м.
7. Направа на технологични просекибр.
 допустимо разстояние между тяхм., дължина м., широчина м.
8. Изграждане на нови временни складове (бр., площ в ха) 6 броя временни складове с площ от възха
9. Мерки за опазване на оставащите на корен дървета, подраства, младияка и почвата Извозът ще се осъществява по съществуващи пътници
10. Начини за почистване на сечището Равномерно разхвърляне на вършиката
11. Други указания: Стричьото да се спазва с наредбата за сечите в горите и Закона за горите
- Да се изнасят битовите отпадъци от сечището извън горските територии на определените за това места.
12. Всички операции по подготвителните и основните работи да се извършват съгласно изискванията на Правилника за здравословни и безопасни условия на труд в горите и правилата за противопожарна безопасност в горите.

ЗАПОЗНАТ с технологичния план:/попълва се след издаването на разрешителното за сеч/
 Лицето по чл. 108, ал. 2 от ЗГ, на което е издадено разрешително за сеч №

/трите имена, подпис, дата - /
 № и дата на удостоверението за упражняване на лесовъдска практика:

Замислено ел. 59 от 3312

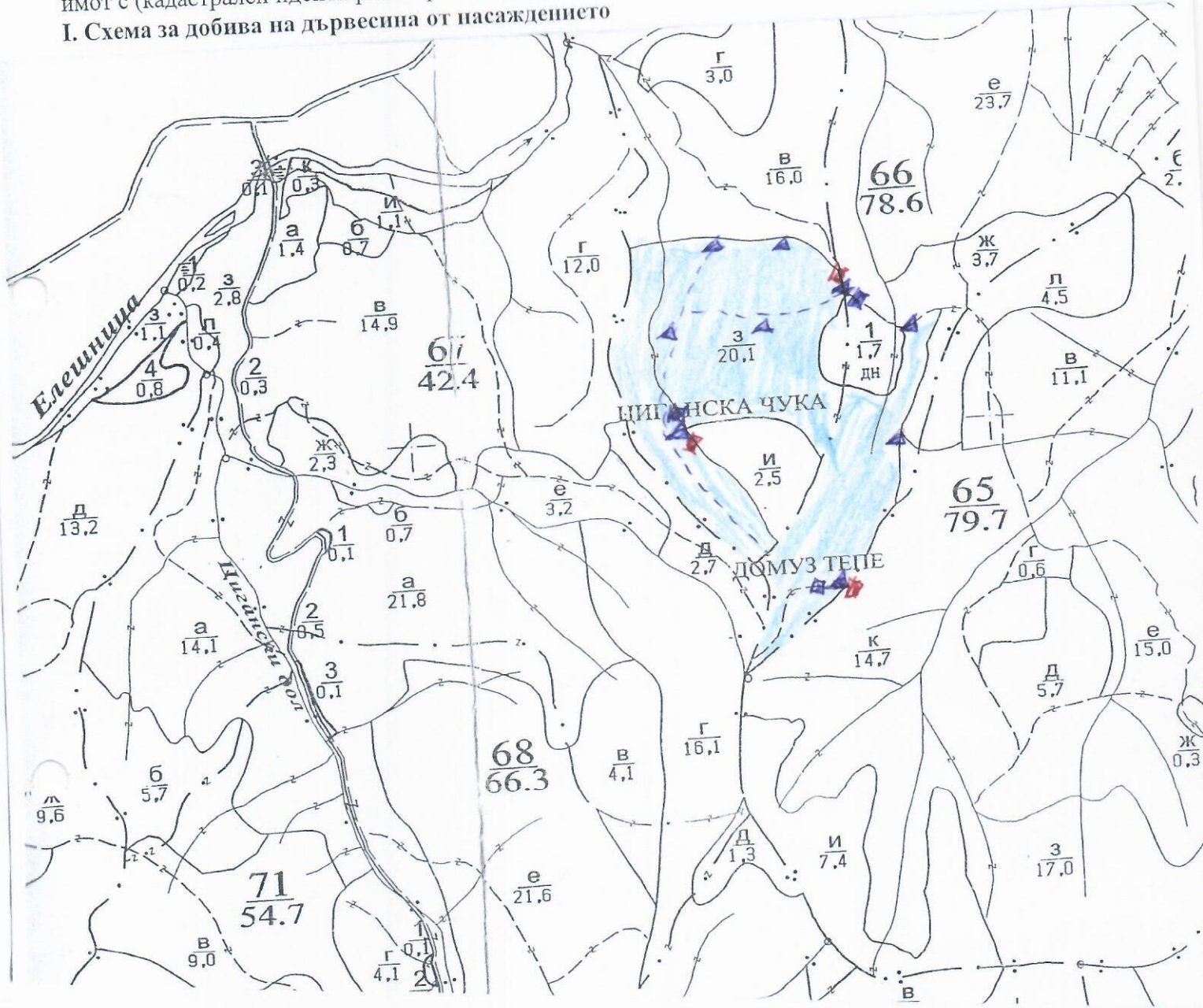
Замислено ел. 59 от 3312

не на

20

ТЕХНОЛОГИЧЕН ПЛАН №

За добив на дървесина от отдел 66 подотдел 3
 На ТП ДГС/ДЛС Цокево /потъква се само за държавни гори/
 Община Дзержински ; Землище Авбелец ;
 имот с (кадастрален идентификатор/КВС) № /потъква се само за недържавни гори/
I. Схема за добива на дървесина от насаждението



Легенда:

- ±±±± проектирани коларски вр. извозни пътища
- съществуващи извозни пътища
- ===== съществуващ автомобилен път
- ~~~~~ технологична просека
- ▣ място за зареждане на техника

- »»»» проектирани тракторни вр. извозни пътища
- ▲▲▲ временен склад
- xxxxxx трасе на въжена линия
- ==+== проектиран автомобилен път

На схемата задължително се нанасят контурите на насаждението/имота, съществуващите и проектирани временни горски пътища, технологичните просеки, просеките за въжени линии, извозни пътища, временни складове както и връзката им със съществуващата автомобилна пътна мрежа.

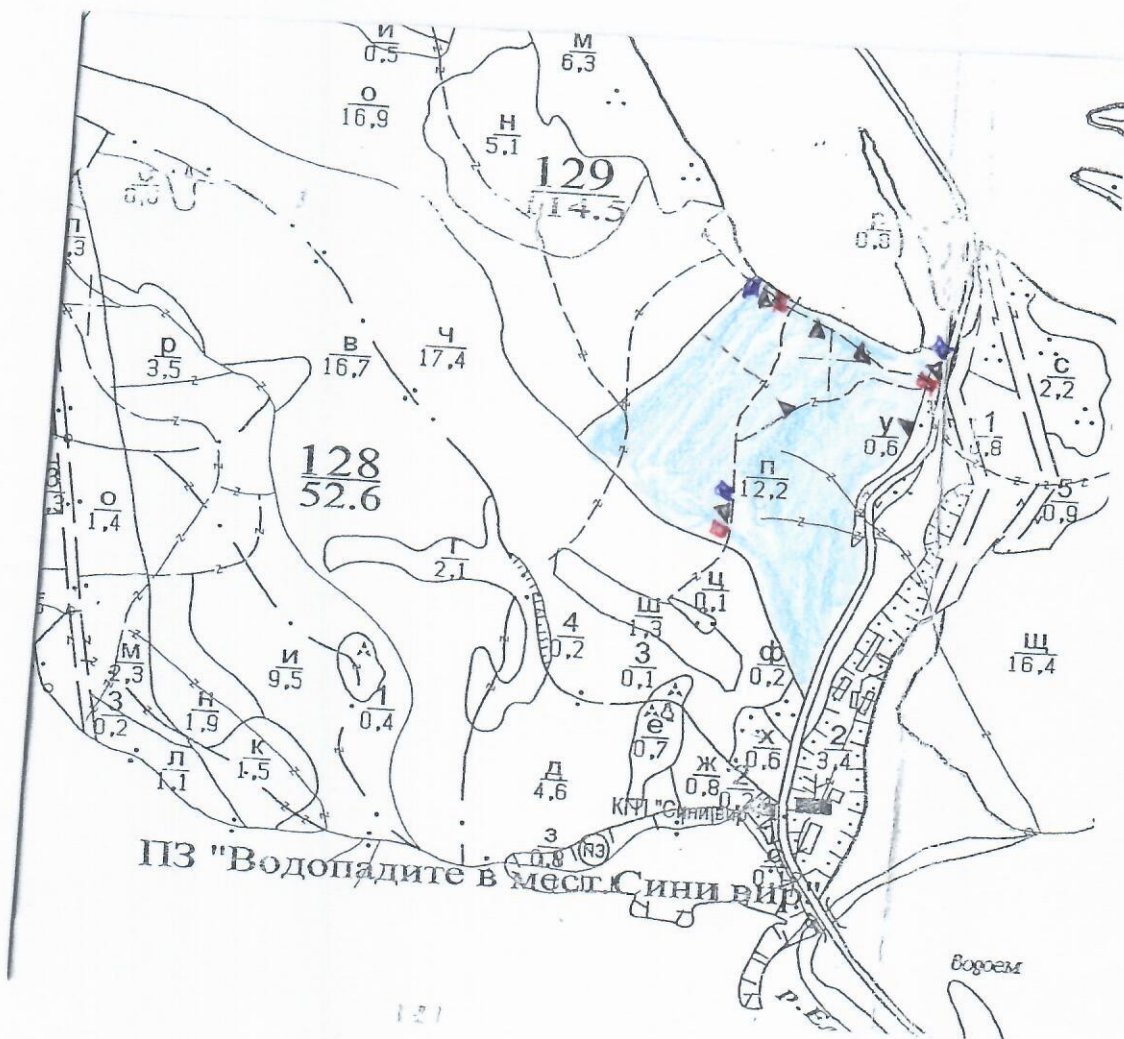
Замислено ел. 59 от 3312

Замислено ел. 59 от 3312

е на 21.

ТЕХНОЛОГИЧЕН ПЛАН №

За добив на дървесина от отдел 129 подотдел П
 На ТП ДГС/ДПС Цанево /потъква се само за държавни гори/
 Община Дългово; Землище Дебелец;
 имот с (кадастрален идентификатор/КВС) № /потъква се само за недържавни гори/
I. Схема за добива на дървесина от насаждението



Легенда:

- | | | | |
|-------|---|---------|--|
| ±±±±± | проектирани коларски вр. извозни пътища | »»»»» | проектирани тракторни вр. извозни пътища |
| ----- | съществуващи извозни пътища | ▲▲▲ | временен склад |
| ===== | съществуващ автомобилен път | xxxxxxx | трасе на въжена линия |
| ~~~~~ | технологична просека | ==+== | проектиран автомобилен път |
| | част за зарежд. на ГСМ | | част за изхв. на отпадък |

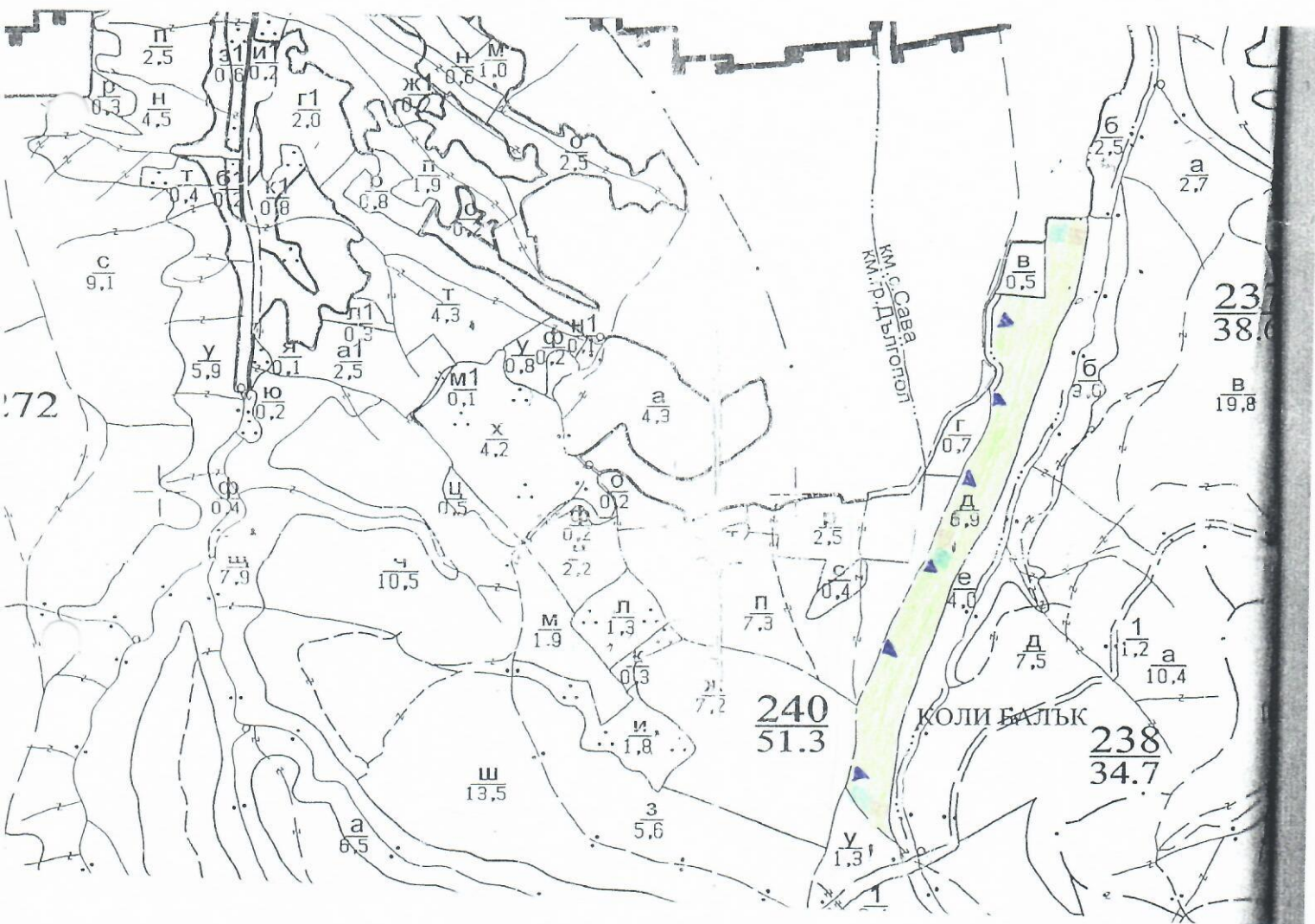
На схемата задължително се нанасят контурите на насаждението/имота, съществуващите и проектирани временни горски пътища, технологичните просеки, просеките за въжени линии, извозни пътища, временни складове както и връзката им със съществуващата автомобилна пътна мрежа.

Замъчено ел. 59 от 33ЛД

Замъчено ел. 59 от 33ЛД

ТЕХНОЛОГИЧЕН ПЛАН №

За добив на дървесина от отдел. 240 подотдел. 9
На ТП ДГС/ДНС Дончево /потътва се само за държавни гори/
Община Дългопол; Землище с. Дългопол;
имот с (кадастрален идентификатор/КВС) № /потътва се само за недържавни гори/
I. Схема за добива на дървесина от насаждението



Легенда:

± ± ± ± проектирани коларски вр. извозни пътища

--- съществуващи извозни пътища

==== съществуващ автомобилен път

~~~~~ технологична просека

Място за отпадъци

→ → → → проектирани тракторни вр. извозни пътища

▲ ▲ ▲ временен склад

xxxxxx трасе на въжена линия

==+==+== проектиран автомобилен път

Място за сарендане на ГСМ

На схемата задължително се нанасят контурите на насаждението/имота, съществуващите и проектирани временни горски пътища, технологичните просеки, просеките за въжени линии, извозни пътища, временни складове както и



**II. Характеристика на насаждениято**

1. Вид на сечта Посегателно-котловинна интензивност 30%  
 2. Вид сеч ..... интензивност .....%  
 3. Площ на подотдела 61.9 ха Размер на сечището 61.9 ха  
 4. Състав по план/програма 396-6, 81-2, 4P-2, действителен 396, 398-2, 81-2  
 5. Запас на 1 ха: с клони 83 куб.м/ха, без клони 75 куб. м/ха.  
 6. Среден наклон на терена 18 градуса.  
 7. Очакван добив от маркираната дървесина 156 лежаща маса, куб.м.

| дърв. вид категория | 4P | 398 | 81 | ..... | ..... | дърв. вид категория | 4P | 398 | 81 | ..... | ..... |
|---------------------|----|-----|----|-------|-------|---------------------|----|-----|----|-------|-------|
| едра                | 4  | -   | -  | ..... | ..... | дребна              | -  | -   | -  | ..... | ..... |
| средна              | 15 | 11  | -  | ..... | ..... | дърва               | 68 | 36  | 82 | ..... | ..... |

8. Наличие и характеристика на подрастта преди сечта (състав, възраст, средна височина, % на покритие) Зимен 950-6, Лятен-2, Чер-2, 3 бонитети

9. Средно извозно разстояние .....;  
 10. Други характеристики на насаждението (токовица, сватбовица, надлесни дървета, сервитутти, защитени територии, Natura 2000, защитени видове описани в доклада за гори с висока консервационна стойност, мъртва дървесина, водоадни зони, биологично разнообразие и др.)  
Natura 2000: 1360000104, местоположение 9160, 33M

**III. Технологични указания**

1. Дървесината в насаждението да се добива при спазване на технологичната схема по т. I  
 2. Сечта ще се извършва с (моторен трион, ръчно, машини; кастренето на отсечените стъбла се извършва: в сечище, на временен склад) моторен трион

3. Извозът от сечището до временните складове ще се осъществява с с специализирана горска техника  
дълги и къси секции  
 на (цели стъбла, дълги/къси секции, сортименти, чипс и др.; с влачене по терена, изцяло натоварени).....

4. Проектирани нови горски автомобилни пътища съгласно Наредба 5 за строителството в горските територии без промяна на предназначението им: дължина .....м. широчина .....м.  
 5. Изграждане и ремонт на временни извозни горски пътища:  
 5.1 Тракторни - допустимо разстояние между тях .....м (не по-малко от 40 м), дължина .....м, широчина 4 м.  
 5.2 Коларски - разстояние между тях .....м (не по-малко от 40 м), дължина .....м, широчина .....м

6. Просеки за въжени линии: ..... бр.  
 допустимо разстояние между просеките ..... м., дължина ..... м., широчина ..... м.  
 7. Направа на технологични просеки .....бр.  
 допустимо разстояние между тях .....м., дължина ..... м., широчина ..... м.  
 8. Изграждане на нови временни складове (бр., площ в ха) 6 бр 9,3 х 9

9. Мерки за опазване на оставащите на корен дървета, подрастта, младията и почвата Извозът да се извърши по съществуващи пътища  
 10. Начини за почистване на сечището равномерно развъртане на берещината  
 11. Други указания: Съществува да се спазва разпоредбата по ЗН и Наредба № 8 за берещи в горите  
 Да се изнасят битовите отпадъци от сечището извън горските територии на определените за това места.  
 12. Всички операции по подготвителните и основните работи да се извършват съгласно изискванията на Правилника за здравословни и безопасни условия на труд в горите и правилата за противопожарна безопасност в горите.

ЗАПОЗНАТ с технологичния план: ..... /попълва се след издаването на разрешителното за сеч/  
 Лицето по чл. 108, ал. 2 от ЗГ, на което е издадено разрешително за сеч № .....  
 /трите имена, подпис, дата - /  
 № и дата на удостоверение за упражняване на лесовъдска практика: .....

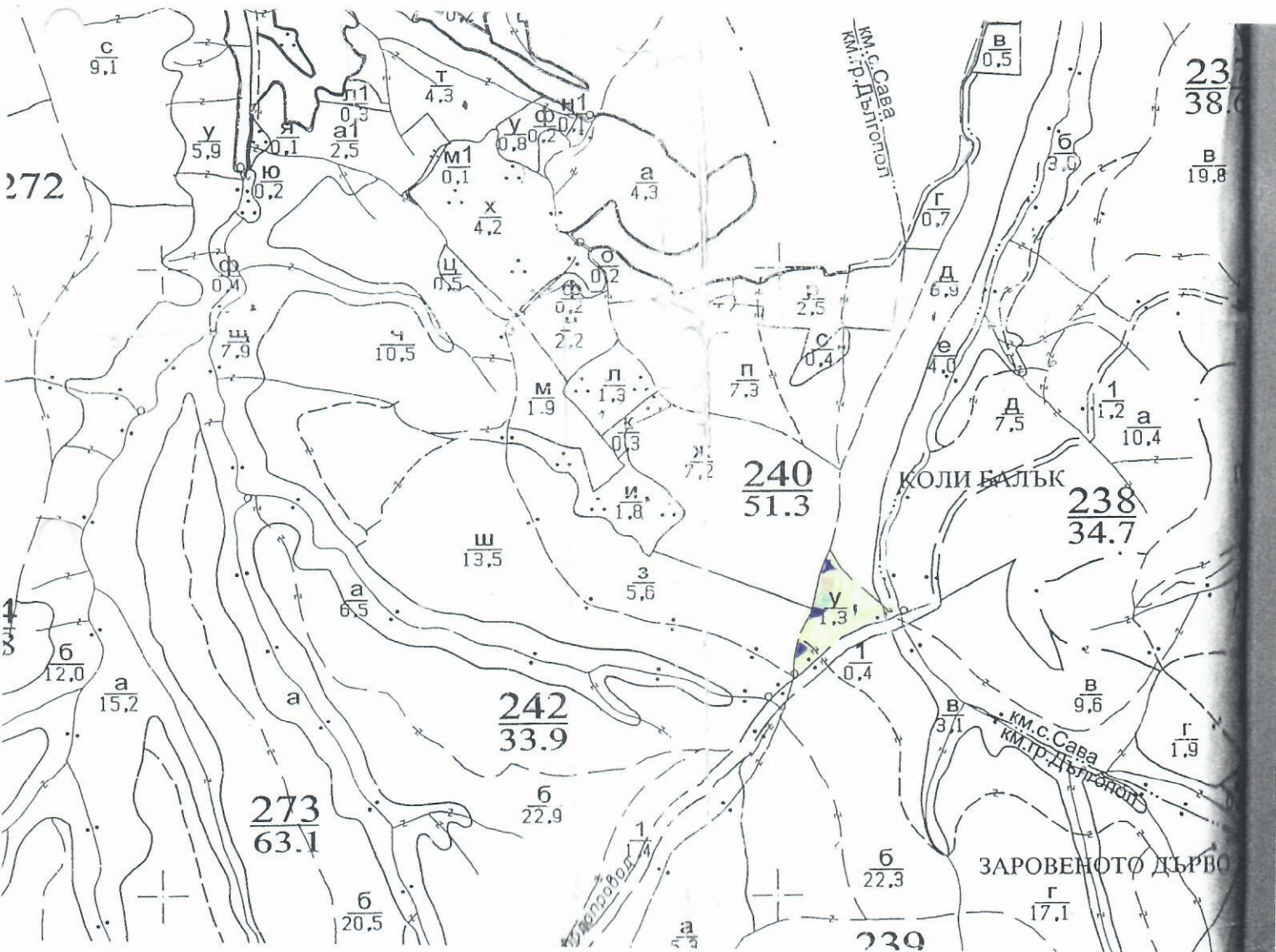


Замислено ел. 59 от 3312

Замислено ел. 59 от 3312

### ТЕХНОЛОГИЧЕН ПЛАН № ....

За добив на дървесина от отдел. 240 подотдел. 4  
 На ТП ДГС/ДДС Цонково /потъла се само за държавни гори/  
 Община Дългопол; Землище гр. Дългопол;  
 имот с (кадастрален идентификатор/КВС) № ..... /потъла се само за недържавни гори/  
**I. Схема за добива на дървесина от насаждението**



#### Легенда:

±±±±± проектирани коларски вр. извозни пътища

----- съществуващи извозни пътища

===== съществуващ автомобилен път

~~~~~ технологична просека

Място за облавяване

»»»»» проектирани тракторни вр. извозни пътища

▲▲▲ временен склад

XXXXXX трасе на въжена линия

====+==== проектиран автомобилен път

Място за сортиране на ГСМ

II. Характеристика на насаждението

1. Вид на сечта *Постепенно-хотловинна* интензивност *30%*
 2. Втори вид сеч / интензивност %
 3. Площ на подотдела *115 ха* Размер на сечището *113 ха*
 4. Състав по план/програма *398-6; 4P-2; ДР-2*, действителен *398-5; 4P-3; ДЛ-2*
 5. Запас на 1 ха: с клонови *101* куб.м/ха, без клонови *132* куб. м/ха.
 6. Среден наклон на терена *14* градуса.
 7. Очакван добив от маркираната дървесина *55* лежаща маса, куб.м.

| дърв. вид категория | 398 | 4P | ДЛ | | дърв. вид категория | 398 | 4P | ДЛ | | вършина |
|---------------------|-----|----|----|--|---------------------|-----|----|----|--|---------|
| едра | 3 | - | - | | дребна | - | - | - | | |
| средна | 5 | - | - | | дърва | 25 | 14 | 8 | | |

8. Наличие и характеристика на подраства преди сечта (състав, възраст, средна височина, % на покритие) *Зимен 985-6, възраст-5, височина 0,4м, плътота 0,4*
ДЛ-2, ДР-2

9. Средно извозно разстояние *60м*;

10. Други характеристики на насаждението (токовица, сватбовица, надлесни дървета, сервитути, защитени територии, Natura 2000, защитени видове описани в доклада за гори с висока консервационна стойност, мъртва дървесина, вододобивни зони, биологично разнообразие и др.)
Натура 2000: BG0000109, местоположение 9160
33M

III. Технологични указания

1. Дървесината в насаждението да се добива при спазване на технологичната схема по т. I
 2. Сечта ще се извършва с (моторен трион, ръчно, машини; кастренето на отсечените стъбла се извършва: в сечище, на временен склад) *моторен трион*

3. Извозът от сечището до временните складове ще се осъществява *с специализирана горска техника*
на сечни-дървета и сеци

4. Проектирани нови горски автомобилни пътища съгласно Наредба 5 за строителството в горските територии без промяна на предназначението им: дължинам, широчинам.

5. Изграждане и ремонт на временни извозни горски пътища:

5.1 Тракторни – допустимо разстояние между тяхм (не по-малко от 40 м), дължинам, широчина 4 м.

5.2 Коларски - разстояние между тяхм (не по-малко от 40 м), дължинам, широчинам

6. Просеки за въжени линии: бр.

допустимо разстояние между просеките м., дължина м., широчина м.

7. Направа на технологични просекибр.

допустимо разстояние между тяхм., дължинам, широчина м.

8. Изграждане на нови временни складове (бр., площ в ха) *397 0,03+9*

9. Мерки за опазване на оставащите на корен дървета, подраства, младиняка и почвата

Извозът на дървото да се извърши по съществуващата пътека

10. Начини за почистване на сечището *Равномерно разчистване на територията*

11. Други указания: *Сериозно да се спазват разпоредбите по 21 и наредба №8 за сечище в горите*

Да се изнасят битовите отпадъци от сечището извън горските територии на определените за това места.

12. Всички операции по подготвителните и основните работи да се извършват съгласно изискванията на Правилника за здравословни и безопасни условия на труд в горите и правилата за противопожарна безопасност в горите.

ЗАПОЗНАТ с технологичния план: /попълва се след издаването на позволителното за сеч/

Лицето по чл. 108, ал. 2 от ЗГ, на което е издадено позволително за сеч №

/трите имена, подпис, дата - /

№ и дата на удостоверението за упражняване на лесовъдска практика:

Заличено ел. 59 от 331Д

Заличено ел. 59 от 331Д

им
да
№
ле

ТЕХНОЛОГИЧЕН ПЛАН № ...

240

подотдел

За добив на дървесина от отдел

На ТП ДГС/ДПС *Коневе*

Ипотъва се само за държавни горил

Община *Вългодол*; Землище *р. Вългодол*

Ипотъва се само за недържавни горил

имот с (кадастрален идентификатор/КВС) №
I. Схема за добива на дървесина от насаждението



Легенда:

- проектирани коларски вр. извозни пътища
- съществуващи извозни пътища
- съществуващ автомобилен път
- технологична просека
- Място за отпадъци

- проектирани тракторни вр. извозни пътища
- временен склад
- трасе на въжена линия
- проектиран автомобилен път
- Място за зареждане на ГЕМ

На схемата задължително се нанасят контурите на насаждението/имота, съществуващите и проектирани временни

временни складове както и

II. Характеристика на насаждението

1. Вид на сечта Посеяно-сечева интензивност 30%
 2. Площ на подотдела 2,5 ха Размер на сечището 2,5 ха
 3. Състав по план/програма ДР-9, ДЛ-1, действителен ДР-9, ДЛ-1
 5. Запас на 1 ха: с клони 124 куб.м/ха, без клони 114 куб. м/ха.
 6. Среден наклон на терена 28 градуса.
 7. Очакван добив от маркираната дървесина 82 лежаща маса, куб.м.

| дърв. вид категория | ДР | ДЛ | | дърв. вид категория | ДР | ДЛ | | | | | | вършина |
|---------------------|----|----|--|---------------------|----|----|--|--|--|--|--|---------|
| едра | - | - | | дребна | - | - | | | | | | |
| средна | - | - | | дърва | 74 | 8 | | | | | | |

8. Наличие и характеристика на подраства преди сечта (състав, възраст, средна височина, % на покритие)

9. Средно извозно разстояние 80м;
 10. Други характеристики на насаждението (токовица, сватбовица, надлесни дървета, сервитути, защитени територии, Natura 2000, защитени видове описани в доклада за гори с висока консервационна стойност, мъртва дървесина, вододайни зони, биологично разнообразие и др.)
Натура 2000: BG0000104, местообитание 91M0, 33M

III. Технологични указания

1. Дървесината в насаждението да се добива при спазване на технологичната схема по т. I
 2. Сечта ще се извършва с (моторен трион, ръчно, машини; кастренето на отсечените стъбла се извършва: в сечище, на временен склад) моторен трион
 3. Извозът от сечището до временните складове ще се осъществява с с специализирана горска техника на (цели стъбла, дълги/къси секции, сортименти, чипс и др.; с влачене по терена, изцяло натоварени) на къси и дълги секции
 4. Проектирани нови горски автомобилни пътища съгласно Наредба 5 за строителството в горските територии без промяна на предназначението им: дължинам, ширинам.
 5. Изграждане и ремонт на временни извозни горски пътища:
 5.1 Тракторни – допустимо разстояние между тяхм (не по-малко от 40 м), дължинам, ширина 4 м.
 5.2 Коларски - разстояние между тяхм (не по-малко от 40 м), дължинам, ширинам.
 6. Просеки за въжени линии: бр.
 допустимо разстояние между просеките м., дължина м., ширина м.
 7. Направа на технологични просекибр.
 допустимо разстояние между тяхм, дължинам, ширина м.
 8. Изграждане на нови временни складове (бр., площ в ха) 2бр. 0,02ха
 9. Мерки за опазване на оставащите на корен дървета, подраства, младияка и почвата Извоза на дървото да се извърши по съществуващи пътища
 10. Начини за почистване на сечището равномерно разпръскване на горския
 11. Други указания: Строго да се спазват разпоредбите по ЗГ и наредба №8 за сечите в горите
 Да се изнасят битовите отпадъци от сечището извън горските територии на определените за това места.
 12. Всички операции по подготвителните и основните работи да се извършват съгласно изискванията на Правилника за здравословни и безопасни условия на труд в горите и правилата за противопожарна безопасност в горите.

ЗАПОЗНАТ с технологичния план: /попълва се след издаването на разрешителното за сеч/
 Лицето по чл. 108, ал. 2 от ЗГ, на което е издадено разрешително за сеч №

..... /трите имена, подпис, дата - /
 № и дата на удостоверение за упражняване на лесовъдска практика:

Замислено ел. 59 от 3312

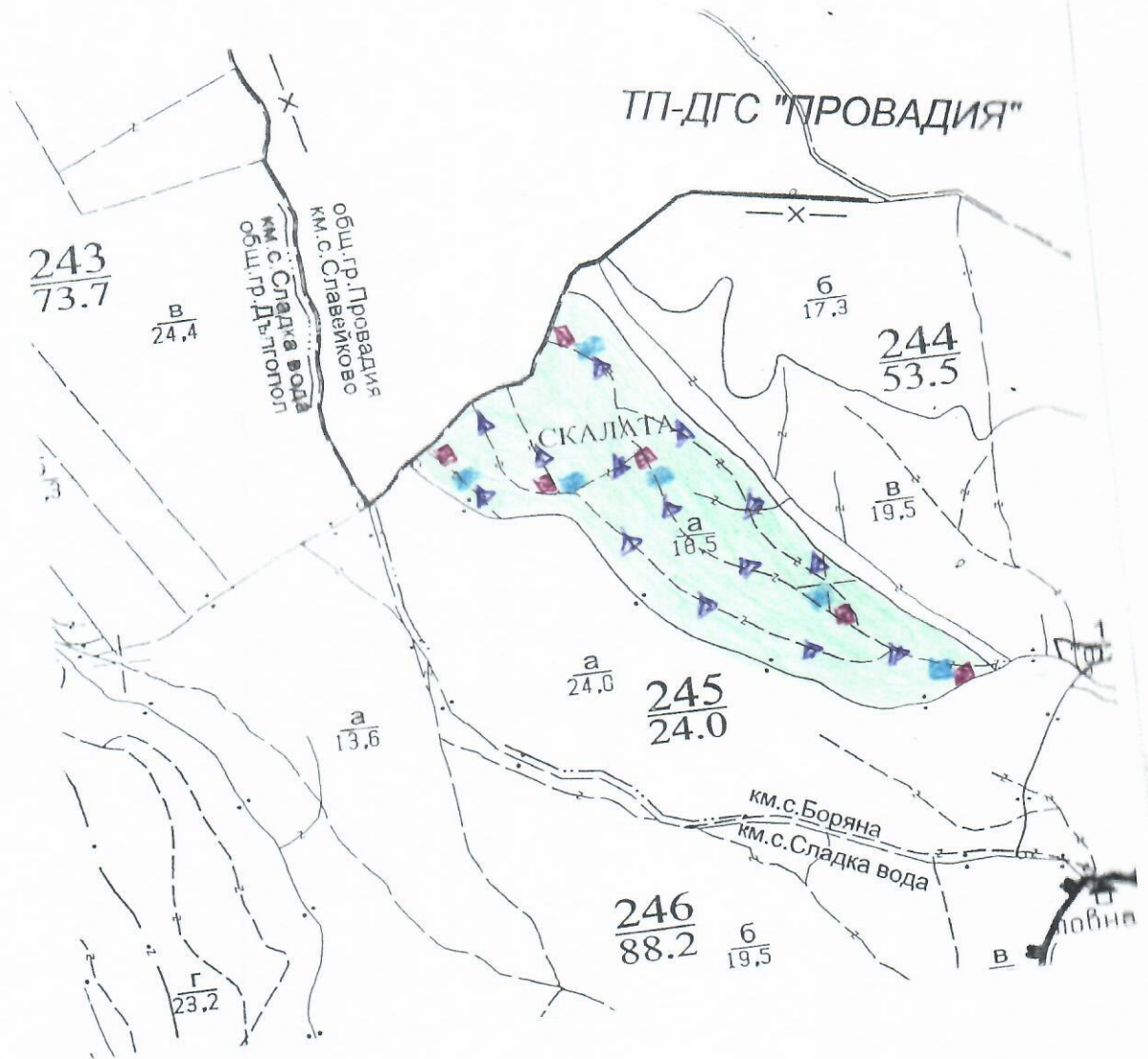
Замислено ел. 59 от 3312

ИСГ
.....
.....

на

ТЕХНОЛОГИЧЕН ПЛАН №

За добив на дървесина от отдел..... 244подотдел..... а
 На ТП ДГС/ДЛС..... с. Ценово/потъква се само за държавни гори/
 Община..... гр. Дългошик; Землище..... с. Боряна;
 имот с (кадастрален идентификатор/КВС) №..... /потъква се само за недържавни гори/
I. Схема за добива на дървесина от насаждението



Легенда:

- ± ± ± ± проектирани коларски вр. извозни пътища
- съществуващи извозни пътища
- ===== съществуващ автомобилен път
- ~~~~~ технологична просека
- МЕСТО ЗА ЗАРЕЗЪДИЩЕ НА ГСМ
- »»»»» проектирани тракторни вр. извозни пътища
- ▲▲▲▲ временен склад
- xxxxxx трасе на въжена линия
- ==+==+== проектиран автомобилен път
- МЕСТО ЗА ИЗКЪВЪРЖЕ НА ОБЩА ОБЩ

На схемата задължително се нанасят контурите на насаждението/имота, съществуващите и проектирани временни горски пътища, технологичните просеки, просеките за въжени линии, извозни пътища, временни складове както и връзката им със съществуващата автомобилна пътна мрежа.

Характеристика на насаждението

- Вид на сечта *чробрна* / интензивност *10* %
 Втори вид сеч / интензивност %
 2. Площ на подотдела *16,5* ха Размер на сечището *16,5* ха
 3. Състав по план/програма *чр 9 бл 1* действителен *чр 7 срлп 2 бл 1*
 5. Запас на 1 ха: с клони *144* куб.м/ха, без клони *133* куб. м/ха.
 6. Среден наклон на терена *7* градуса.
 7. Очакван добив от маркираната дървесина *250* лежача маса, куб.м.

| дърв. вид категория | чр | срлп | бл | дърв. вид категория | чр | срлп | бл | вършина |
|---------------------|----|------|----|---------------------|-----|------|----|---------|
| едра | 2 | 1 | - | дребна | 1 | 2 | - | |
| средна | 27 | 17 | - | дърва | 146 | 44 | 10 | |

8. Наличие и характеристика на подраства преди сечта (състав, възраст, средна височина, % на покритие)

9. Средно извозно разстояние *150 м*;
 10. Други характеристики на насаждението (токовища, сватбовища, надлесни дървета, сервитути, защитени територии, Natura 2000, защитени видове описани в доклада за гори с висока консервационна стойност, мъртва дървесина, вододайни зони, биологично разнообразие и др.)
Natura 2000 ВВ-0000104
ВВ-0002038 *несобственик ГМО*

III. Технологични указания

- Дървесината в насаждението да се добива при спазване на технологичната схема по т. I
- Сечта ще се извършва с (моторен трион, ръчно, машини; кастренето на отсечените стъбла се извършва: в сечище, на временен склад) *моторен трион*
- Извозът от сечището до временните складове ще се осъществява с *селец. техника*
3.А Извоз на дървесина
 на (цели стъбла, дълги/къси секции, сортименти, чипс и др.: с влачене по терена, изцяло натоварени)
селеци
- Проектирани нови горски автомобилни пътища съгласно Наредба 5 за строителството в горските територии без промяна на предназначението им: дължина м. ширина м.
- Изграждане и ремонт на временни извозни горски пътища:
 5.1 Тракторни – допустимо разстояние между тях м (не по-малко от 40 м), дължина м, ширина 4 м.
 5.2 Коларски - разстояние между тях м (не по-малко от 40 м), дължина м, ширина ... м
- Просеки за въжени линии: бр.
 допустимо разстояние между просеките м., дължина м., ширина м.
- Направа на технологични просеки бр.
 допустимо разстояние между тях м., дължина м., ширина м.
- Изграждане на нови временни складове (бр., площ в ха) *14 бр. Временни*
складове с площ от 0,5 ха
- Мерки за опазване на оставащите на корен дървета, подраства, младияка и почвата
Извозът ще се извърши по спираловидни пътища
- Начини за почистване на сечището *равномерно разхвърляне на остатъците*
- Други указания: *сръжко, смазка на кастрената с.а*
сечец в горите и в.г

Да се изнасят битовите отпадъци от сечището извън горските територии на определените за това места.
 12. Всички операции по подготвителните и основните работи да се извършват съгласно изискванията на Правилника за здравословни и безопасни условия на труд в горите и правилата за противопожарна безопасност в горите.

ЗАПОЗНАТ с технологичния план: /попълва се след издаването на разрешителното за сеч/
 Лицето по чл. 108, ал. 2 от ЗГ, на което е издадено разрешително за сеч №
 /трите имена, подпис, дата -/
 № и дата на удостоверение за упражняване на лесовъдска практика:

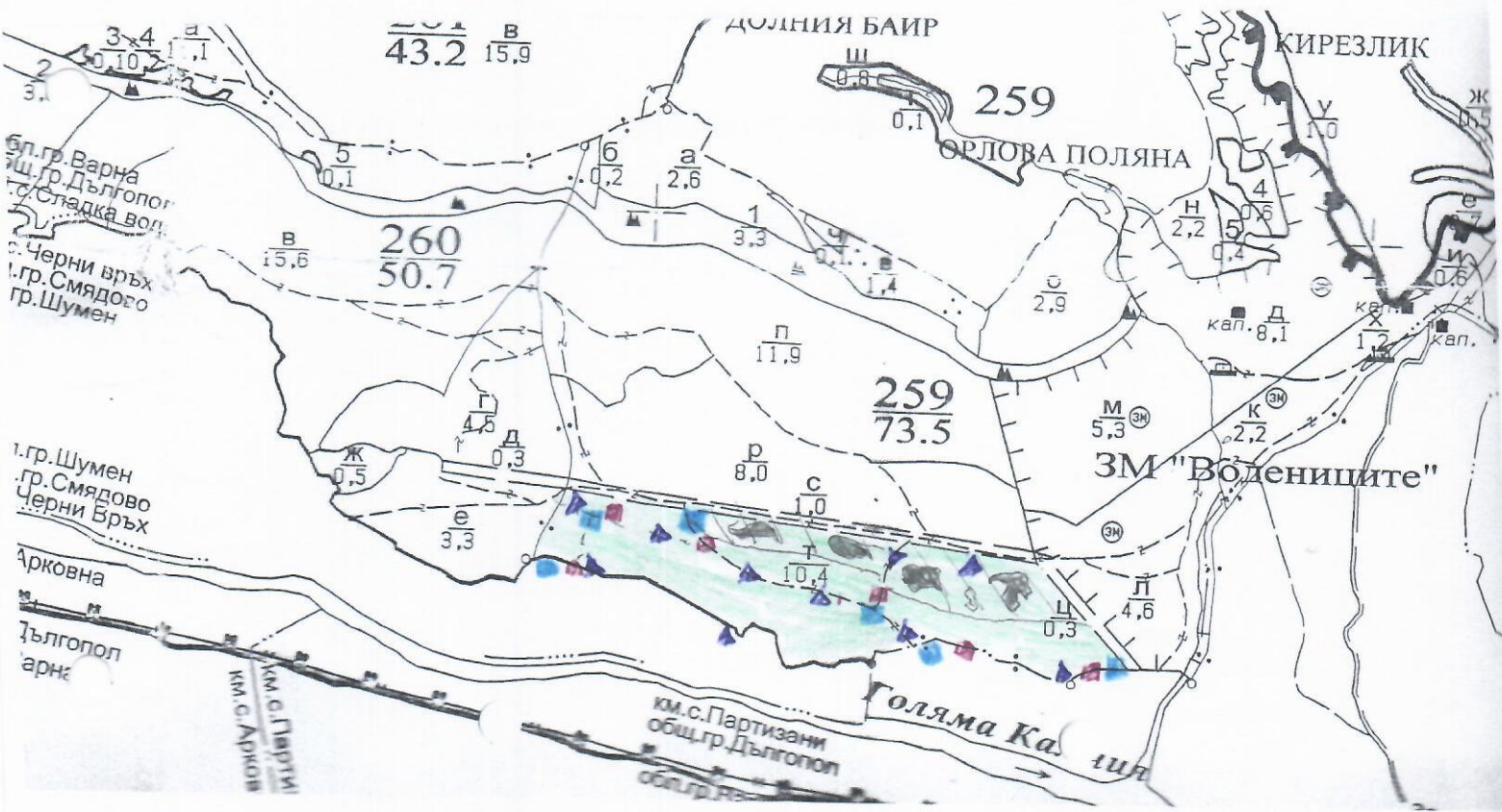
Замислено ел. 59 от 33ЛД

Замислено ел. 59 от 33ЛД

режор

ТЕХНОЛОГИЧЕН ПЛАН №

За добив на дървесина от отдел. 259 подотдел. Т
 На ТП ДГС/ДЛС с. Цошево (потъла се само за дървесни горил
 Община Долнополе; Землище с. Сладка вода
 имот с (кадастрален идентификатор/КВС) № (потъла се само за държавни горил
I. Схема за добива на дървесина от насаждението



Легенда:

- ±±±± проектирани коларски вр. извозни пътища
- съществуващи извозни пътища
- ===== съществуващ автомобилен път
- ~~~~~ технологична просека
- място за изхвърляне на отпадъци

▲▲▲ - скали

- »»»» проектирани тракторни вр. извозни пътища
- ▲▲▲ временен склад
- xxxxxx трасе на въжена линия
- ==+==+== проектиран автомобилен път
- място за зирендане на ГСМ

На схемата задължително се нарисуват контурите на насаждението/имота, съществуващите и проектирани временни горски пътища, технологичните просеки, просеките за въжени линии, извозни пътища, временни складове както и връзката им със съществуващата автомобилна пътна мрежа.

Характеристика на насаждението

- Вид на сечта чоса - котло / интензивност 30 %
 Втори вид сеч / интензивност %
 2. Площ на подотдела 10,4 ха Размер на сечището 10,4 ха
 3. Състав по план/програма чр 9 кл 1, действителен чр 9 гор 1
 5. Запас на 1 ха: с клони 132 куб.м/ха, без клони 122 куб. м/ха.
 6. Среден наклон на терена 14 градуса.
 7. Очакван добив от маркираната дървесина 355 лежаща маса, куб.м.

| дърв. вид категория | <u>чр</u> | <u>гор</u> | | | дърв. вид категория | <u>чр</u> | <u>гор</u> | | | | | | | | | | | вършина | |
|---------------------|-----------|------------|--|--|---------------------|------------|------------|--|--|--|--|--|--|--|--|--|--|---------|--|
| едра | <u>21</u> | | | | дребна | <u>17</u> | <u>1</u> | | | | | | | | | | | | |
| средна | <u>41</u> | | | | дърва | <u>263</u> | <u>12</u> | | | | | | | | | | | | |

8. Наличие и характеристика на подраста преди сечта (състав, възраст, средна височина, % на покритие) чр 10 сем бор-5гор чели-0,5 бие-0,4 др-5

9. Средно извозно разстояние 150м;
 10. Други характеристики на насаждението (токовица, сватбовица, надлесни дървета, сервитути, защитени територии, Натура 2000, защитени видове описани в доклада за гори с висока консервационна стойност, мъртва дървесина, вододайни зони, биологично разнообразие и др.) Натура 2000 ВБ0000104 ВБ0000238 местоподборше ГМО

III. Технологични указания

- Дървесината в насаждението да се добива при спазване на технологичната схема по т. I
- Сечта ще се извършва с (моторен трион, ръчно, машини; кастренето на отсечените стъбла се извършва: в сечище, на временен склад) моторен трион
- Извозът от сечището до временните складове ще се осъществява с шек. техника
3А извоз на дървесина
 на (цели стъбла, дълги/къси секции, сортименти, чипс и др.; с влачене по терена, изцяло натоварени)
секции
- Проектирани нови горски автомобилни пътища съгласно Наредба 5 за строителството в горските територии без промяна на предназначението им: дължина м. широчина м.
- Изграждане и ремонт на временни извозни горски пътища:
 5.1 Тракторни – допустимо разстояние между тях м (не по-малко от 40 м), дължина м, широчина 4 м.
 5.2 Коларски - разстояние между тях м (не по-малко от 40 м), дължина м, широчина ... м
- Просеки за въжени линии: бр.
 допустимо разстояние между просеките м., дължина м., широчина м.
- Направа на технологични просеки бр.
 допустимо разстояние между тях м., дължина м., широчина м.
- Изграждане на нови временни складове (бр., площ в ха) 10 дърв. временни
складове с площ от 0,7 ха
- Мерки за опазване на оставащите на корен дървета, подраста, младияка и почвата
извозът ще се извърши по стандартната техника
- Начини за почистване на сечището разхвърляне на остатъци
- Други указания: сечището изчисти се, на извоза
сетите в горите ч. 3Г

Да се изнасят битовите отпадъци от сечището извън горските територии на определените за това места.
 12. Всички операции по подготвителните и основните работи да се извършват съгласно изискванията на Правилника за здравословни и безопасни условия на труд в горите и правилата за противопожарна безопасност в горите.

ЗАПОЗНАТ с технологичния план: /попълва се след издаването на разрешителното за сеч/
 Лицето по чл. 108, ал. 2 от ЗГ, на което е издадено разрешително за сеч №

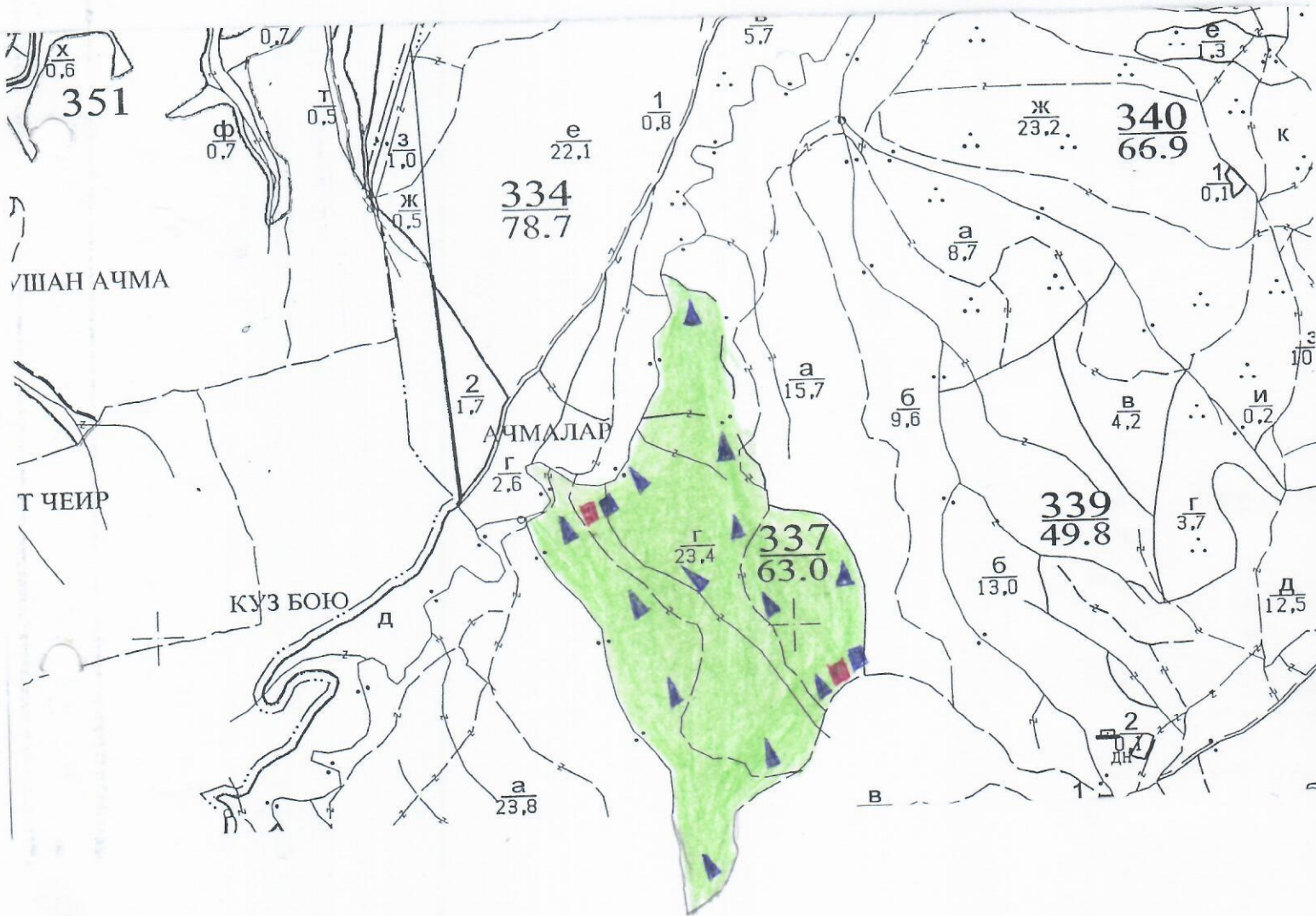
..... /трите имена, подпис, дата -/
 № и дата на удостоверението за упражняване на лесовъдска практика:

Замучено ел. 59 от 33АД

О
и
Д
№
ле
Замучено ел. 59 от 33АД

ТЕХНОЛОГИЧЕН ПЛАН №

За добив на дървесина от отдел 337 подотдел Г
На ТП ДГС/ДДС Чончово
Община Добрич; Землище Лопушанско
имот с (кадастрален идентификатор/КВС) №
I. Схема за добива на дървесина от насаждението



Легенда:

- ± ± ± ± проектирани коларски вр. извозни пътища
- съществуващи извозни пътища
- == съществуващ автомобилен път
- ~~~~~ технологична просека
- място за захранване ГЕМ

- »»»» проектирани тракторни вр. извозни пътища
- ▲▲▲ временен склад
- xxxxxx трасе на въжена линия
- ==+== проектиран автомобилен път
- място за отмогване

На схемата задължително се нанасят контурите на насаждението/имота, съществуващите и проектирани временни горски пътища, технологичните просеки, просеките за въжени линии, извозни пътища, временни складове както и връзката им със съществуващата автомобилна пътна мрежа.

II. Характеристика на насаждението

1. Вид на сечта *пробирка* интензивност *10* %
 2. Площ на подотдела *23,4* ха Размер на сечището *23,4* ха
 3. Състав по план/програма *Ур. Пил. Гор. З. до. Мнд. Кл. Зелена гора Сп.*, действителен *Ур. Пил. Гор. З. до. Мнд. Кл. Зелена гора Сп.*
 5. Запас на 1 ха: с клони *224* куб. м/ха, без клони *193* куб. м/ха.
 6. Среден наклон на терена *14* градуса.
 7. Очакван добив от маркираната дървесина *480* лежаща маса, куб. м.

| дърв. вид категория | Чер | Пиле | Гор | З. до. | Мнд | Кл | Зелена гора Сп. | дърв. вид категория | Чер | Пиле | Гор | З. до. | Мнд | Кл | Зелена гора Сп. | ВЪР-шина |
|---------------------|-----|------|-----|--------|-----|----|-----------------|---------------------|-----|------|-----|--------|-----|----|-----------------|----------|
| едра | 7 | - | - | - | - | - | 93 | дребна | 22 | - | - | - | - | - | - | |
| средна | 4 | - | - | - | 2 | 2 | - | дърва | 276 | 6 | 31 | 18 | 36 | 19 | 1 | 34 |

8. Наличие и характеристика на подраства преди сечта (състав, възраст, средна височина, % на покритие)
9. Средно извозно разстояние *150 м*;
10. Други характеристики на насаждението (токовица, святбовица, надлесни дървета, сервитути, защитени територии, Natura 2000, защитени видове описани в доклада за гори с висока консервационна стойност, мъртва дървесина, водопадни зони, биологично разнообразие и др.)
дърва natura 2000

III. Технологични указания

1. Дървесината в насаждението да се добива при спазване на технологичната схема по т. I
2. Сечта ще се извършва с (моторен трион, ръчно, машини; кастренето на отсечените стъбла се извършва: в сечище, на временен склад) *моторен трион*
3. Извозът от сечището до временните складове ще се осъществява с
с моторни триона горски терени
 на (цели стъбла, дълги/къси секции, сортименти, чипс и др.; с влачене по терена, изцяло натоварени)
дълги и къси секции
4. Проектирани нови горски автомобилни пътища съгласно Наредба 5 за строителството в горските територии без промяна на предназначението им: дължина м. широчина м.
5. Изграждане и ремонт на временни извозни горски пътища:
 5.1 Тракторни – допустимо разстояние между тях м (не по-малко от 40 м), дължина м, широчина 4 м.
 5.2 Коларски - разстояние между тях м (не по-малко от 40 м), дължина м, широчина м
6. Просеки за въжени линии: бр.
 допустимо разстояние между просеките м., дължина м., широчина м.
7. Направа на технологични просеки бр.
 допустимо разстояние между тях м., дължина м., широчина м.
8. Изграждане на нови временни складове (бр., площ в ха) *13 бр., 0,6 ха*
9. Мерки за опазване на оставащите на корен дървета, подраства, младиняка и почвата
Извоза да се извърши при съществуващите пътища
10. Начини за почистване на сечището *разчистване разчистване на сечището*
11. Други указания: *да се спазват разпоредбите по ЗГ*

Да се изнасят битовите отпадъци от сечището извън горските територии на определените за това места.

12. Всички операции по подготвителните и основните работи да се извършват съгласно изискванията на Правилника за здравословни и безопасни условия на труд в горите и правилата за противопожарна безопасност в горите.

ЗАПОЗНАТ с технологичния план: /попълва се след издаването на разрешителното за сеч/
 Лицето по чл. 108, ал. 2 от ЗГ, на което е издадено разрешително за сеч №

..... /трите имена, подпис, дата - /
 № и дата на удостоверение за упражняване на лесо̀в̀д̀с̀ка практика:

Заличено ел. 59 от 3312

Заличено ел. 59 от 3312

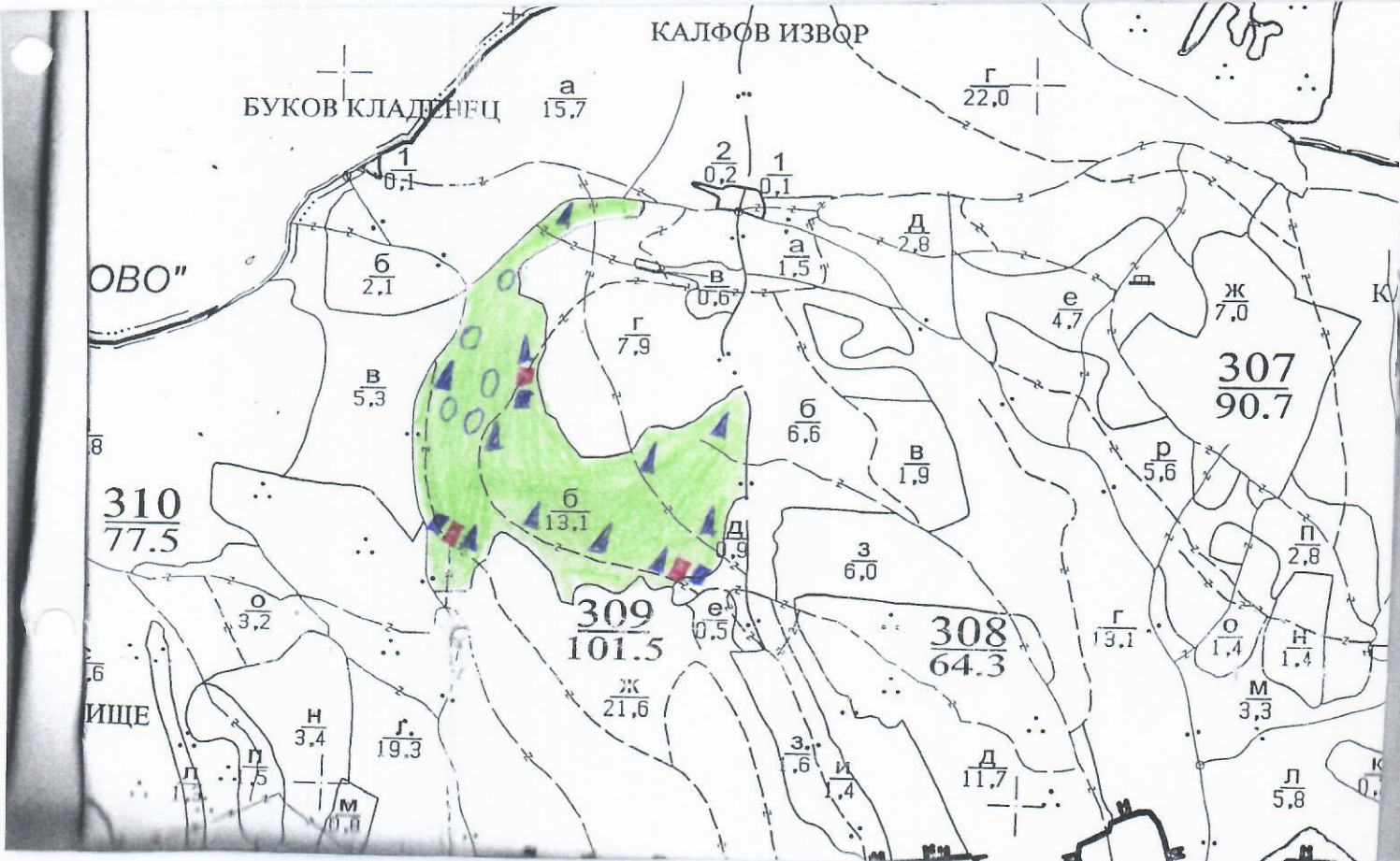
ИСГ
КТОР

е на
1:

ТЕХНОЛОГИЧЕН ПЛАН №

За добив на дървесина от отдел..... 309 подотдел..... "Б"
 На ТП ДГС/ДПС..... Щонев (попълва се само за държавни гори)
 Община..... Дългопол; Землище..... Медовец
 имот с (кадастрален идентификатор/КВС) №.....
 (попълва се само за недържавни гори)

I. Схема за добива на дървесина от насаждението



Легенда:

- проектирани коларски вр. извозни пътища
- съществуващи извозни пътища
- съществуващ автомобилен път
- технологична просека
- място за подредване ГСМ
- проектирани тракторни вр. извозни пътища
- временен склад
- трасе на въжена линия
- проектиран автомобилен път
- котъм/■ - място за отпадение

На схемата задължително се нанасят контурите на насаждението/имота, съществуващите и проектирани временни

II. Характеристика на насаждението

1. Вид на сечта *посей-котлов* интензивност *30* %
 2. Площ на подотдела *13.1* ха Размер на сечището *13.1* ха
 3. Състав по план/програма *Чер. бл. Избк* действителен *Чер. бл. Избк Гбр*
 5. Запас на 1 ха: с клонови *2234* куб. м/ха, без клонови *185* куб. м/ха.
 6. Среден наклон на терена *16* градуса.
 7. Очакван добив от маркираната дървесина *688* лежача маса, куб. м.

| дърв. вид категория | Чер | Благон | Избк | Гбр | дърв. вид категория | Чер | Благон | Избк | Гбр | ВЪР-ШИНА |
|---------------------|-----|--------|------|-----|---------------------|-----|--------|------|-----|----------|
| едра | 8 | 6 | 2 | - | дребна | 40 | 4 | 5 | - | |
| средна | - | - | - | - | дърва | 282 | 138 | 230 | 3 | |

8. Наличие и характеристика на подраства преди сечта (състав, възраст, средна височина, % на покритие) *Чер-10, избк-5, Благон-5, Гбр-5, средна височина-0.5*
 9. Средно извозно разстояние *100*;
 10. Други характеристики на насаждението (токовица, сватбовица, надлесни дървета, сервитути, защитени територии, Натура 2000, защитени видове описани в доклада за гори с висока консервационна стойност, мъртва дървесина, вододайни зони, биологично разнообразие и др.) *Натура 2000 ВВ0000393, вододайна зона, защитена зона, защитена зона, В.Н.-1*

III. Технологични указания

1. Дървесината в насаждението да се добива при спазване на технологичната схема по т. I
 2. Сечта ще се извършва с (моторен трон, ръчно, машини; кастренето на отсечените стъбла се извършва: в сечище, на временен склад) *моторен трон, кастренето на отсечените стъбла да се извърши в сечището*
 3. Извозът от сечището до временните складове ще се осъществява с *моторен трон, горна трасирана*
 на (цели стъбла, дълги/къси секции, сортименти, чипс и др.; с влачене по терена, изцяло натоварени) *дълги и къси секции*
 4. Проектирани нови горски автомобилни пътища съгласно Наредба 5 за строителството в горските територии без промяна на предназначението им: дължина м. широчина м.
 5. Изграждане и ремонт на временни извозни горски пътища:
 5.1 Тракторни - допустимо разстояние между тях м (не по-малко от 40 м), дължина м, широчина 4 м.
 5.2 Коларски - разстояние между тях м (не по-малко от 40 м), дължина м, широчина м
 6. Просеки за въжени линии: бр.
 допустимо разстояние между просеките м., дължина м., широчина м.
 7. Направа на технологични просеки бр.
 допустимо разстояние между тях м., дължина м., широчина м.
 8. Изграждане на нови временни складове (бр., площ в ха) *1 бр. 0.6 ха*
 9. Мерки за опазване на оставащите на корен дървета, подраства, младияка и почвата *Мерки за опазване на оставащите на корен дървета, подраства, младияка и почвата*
 10. Начини за почистване на сечището
 11. Други указания: *Стригите да се спазват разпоредбите на ЗГ*
 Да се изнасят битовите отпадъци от сечището извън горските територии на определените за това места.
 12. Всички операции по подготвителните и основните работи да се извършват съгласно изискванията на Правилника за здравословни и безопасни условия на труд в горите и правилата за противопожарна безопасност в горите.

ЗАПОЗНАТ с технологичния план: /попълва се след издаването на разрешителното за сеч/
 Лицето по чл. 108, ал. 2 от ЗГ, на което е издадено разрешително за сеч №

/трите имена, подпис, дата - /

№ и дата на удостоверението за упражняване на лесовъдска практика:

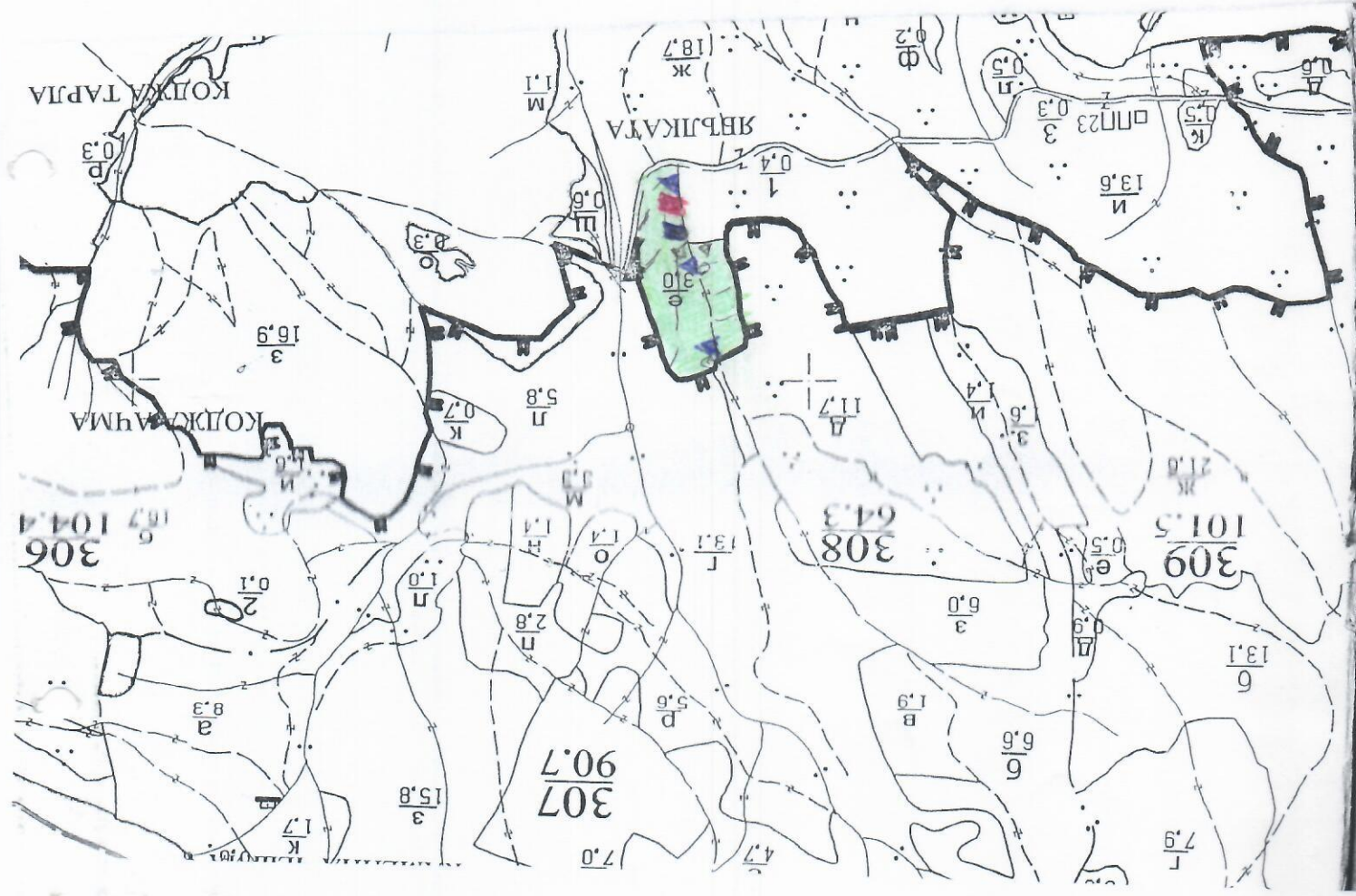
Замислено ел. 59 от 33ЛД

Замислено ел. 59 от 33ЛД

на
2014г.

ТЕХНОЛОГИЧЕН ПЛАН № Е

За добив на дървесина от отдел.....подотдел.....
 На ТП ДГС/ДДС...../попълва се само за държавни гори/
 Община.....; Землище.....; Землище.....
 имот с (кадастрален идентификатор/КВС) №...../попълва се само за недържавни гори/
 I. Схема за добива на дървесина от насаждението



Легенда:

- ==== проектирани коларски вр. извозни пътища
- съществуващи извозни пътища
- ===== съществуващ автомобилен път
- ~~~~~ технологична просека
- място за временен склад

- ←←←←← проектирани тракторни вр. извозни пътища
- ▲▲▲▲ временен склад
- xxxxxx трасе на въжена линия
- ==++== проектиран автомобилен път
- място за отпадъци

На схемата задължително се нанасят контурите на насаждението/имота, съществуващите и проектирани временни горски пътища, технологичните просеки, просеките за въжени линии, извозни пътища, временни складове както и връзката им със съществуващата автомобилна пътна мрежа.

II. Характеристика на насаждението

интензивност 30 %
интензивност %

1. Вид на сечта подебелено-копированна
2. Площ на подотдела 3.0 ха Размер на сечището 3.0 ха
3. Състав по план/програма Чер. Благун, Е. дор, Габър, действителен Чер. Благун, Е. дор, Габър
5. Запас на 1 ха: с клонови 159 куб. м/ха, без клонови 159 куб. м/ха
6. Среден наклон на терена 12 градуса
7. Очакван добив от маркираната дървесина 138 лежача маса, куб. м.

| дърв. вид категория | дърв. вид категория | | | | дърв. вид категория | дърв. вид категория | | | | вършина |
|---------------------|---------------------|--------|--------|-------|---------------------|---------------------|--------|--------|-------|---------|
| | Чер | Благун | Е. дор | Габър | | Чер | Благун | Е. дор | Габър | |
| едра | 56 | - | 32 | - | дребна | 2 | - | 3 | - | |
| средна | 13 | - | 12 | - | дърва | 40 | 3 | 28 | 7 | |

8. Наличие и характеристика на подраства преди сечта (състав, възраст, средна височина, % на покритие) Чер - 6, Благун - 4, Е. дор - 5, Габър - 5
9. Средно извозно разстояние 80 м
10. Други характеристики на насаждението (токовица, сватбовица, надлесни дървета, сервитути, защитени територии, Natura 2000, защитени видове описани в доклада за гори с висока консервационна стойност, мъртва дървесина, вододайни зони, биологично разнообразие и др.) извън natura 2000

III. Технологични указания

1. Дървесината в насаждението да се добива при спазване на технологичната схема по т. I
2. Сечта ще се извършва с (моторен трион, ръчно, машини; кастрето на отсечените стъбла се извършва: в сечище, на временен склад) моторен трион
3. Извозът от сечището до временните складове ще се осъществява с специализирана горска техника
- на (цели стъбла, дълги/къси секции, сортименти, чипс и др.; с влачене по терена, изцяло натоварени) секции
4. Проектирани нови горски автомобилни пътища съгласно Наредба 5 за строителството в горските територии без промяна на предназначението им: дължина м. ширина м.
5. Изграждане и ремонт на временни извозни горски пътища:
- 5.1 Тракторни - допустимо разстояние между тях м (не по-малко от 40 м), дължина м, ширина 4 м.
- 5.2 Коларски - разстояние между тях м (не по-малко от 40 м), дължина м, ширина м.
6. Просеки за въжени линии: бр.
- допустимо разстояние между просеките м, дължина м, ширина м.
7. Направа на технологични просеки бр.
- допустимо разстояние между тях м, дължина м, ширина м.
8. Изграждане на нови временни складове (бр., площ в ха) 3 бр., 0.1 ха
9. Мерки за опазване на оставащите на корен дървета, подраства, младияка и почвата да се извърши по съществуващите пътища
10. Начини за почистване на сечището равномерно разхвърляне на вършини
11. Други указания: да се извозят разкосяванията на 3Г
- Да се изнасят битовите отпадъци от сечището извън горските територии на определените за това места.
12. Всички операции по подготвителните и основните работи да се извършват съгласно изискванията на Правилника за здравословни и безопасни условия на труд в горите и правилата за противопожарна безопасност в горите.

ЗАПОЗНАТ с технологичния план: /попълва се след издаването на разрешителното за сеч/
Лицето по чл. 108, ал. 2 от ЗГ, на което е издадено разрешително за сеч №

/трите имена, подпис, дата - /
№ и дата на удостоверение за упражняване на лесовъдска практика: