



## II. Характеристика на насаждението

1. Вид на сечта ..... пост-котлов ..... ИНТЕНЗИВНОСТ 25 %  
 2. Площ на подотдела ... 14.4 ха Размер на сечището ... 14.4 ха  
 3. Състав по план/програма Благун, Чер ..... действителен Благун, Чер .....  
 5. Запас на I ха: с клони ... 86 куб. м/ха, без клони ... 80 куб. м/ха.  
 6. Среден наклон на терена ... 9 градуса.  
 7. Очакван добив от маркираната дървесина ..... 251 лежача маса, куб. м.

дърв. вид категория	<u>Благун</u>	<u>Чер</u>			дърв. вид категория	<u>Благун</u>	<u>Чер</u>			ВЪР-ШИНА
едра	<u>7</u>	<u>26</u>			дребна	<u>1</u>	<u>4</u>			
средна	<u>1</u>	<u>9</u>			дърва	<u>35</u>	<u>168</u>			

8. Наличие и характеристика на подраства преди сечта (състав, възраст, средна височина, % на покритие) Благун - 7, Чер - 3, Сел, Вършец - 5 год, паш - 0, 7, височина 5.0 м, Бонифет - 5.5 .....  
 9. Средно извозно разстояние ..... 1000 .....  
 10. Други характеристики на насаждението (токовица, сватбовица, надлесни дървета, сервитути, защитени територии, Natura 2000, защитени видове описани в доклада за гори с висока консервационна стойност, мъртва дървесина, водопадни зони, биологично разнообразие и др.) дърв. Natura 2000 .....

## III. Технологични указания

1. Дървесината в насаждението да се добива при спазване на технологичната схема по т. I  
 2. Сечта ще се извършва с (моторен трион, ръчно, машини; кастренето на отсечените стъбла се извършва: в сечище, на временен склад) ..... Моторен трион .....  
 3. Извозът от сечището до временните складове ще се осъществява с .....  
индивидуализирана горска техника  
 на (цели стъбла, дълги/къси секции, сортименти, чипс и др.; с влачене по терена, изцяло натоварени) .....  
секции  
 4. Проектирани нови горски автомобилни пътища съгласно Наредба 5 за строителството в горските територии без промяна на предназначението им: дължина ..... м. ширина ..... м.  
 5. Изграждане и ремонт на временни извозни горски пътища:  
 5.1 Тракторни - допустимо разстояние между тях ..... м (не по-малко от 40 м), дължина ..... м, ширина 4 м.  
 5.2 Коларски - разстояние между тях ..... м (не по-малко от 40 м), дължина ..... м, ширина ..... м  
 6. Просеки за въжени линии: ..... бр.  
 допустимо разстояние между просеките ..... м., дължина ..... м., ширина ..... м.  
 7. Направа на технологични просеки ..... бр.  
 допустимо разстояние между тях ..... м., дължина ..... м., ширина ..... м.  
 8. Изграждане на нови временни складове (бр., площ в ха) 7 дър. бр. с площ .....  
складове с площ от 0.04 ха  
 9. Мерки за опазване на оставащите на корен дървета, подраства, младияка и почвата  
Извозът да се извърши по стъблата, в посока на север, за да се избегне повреда на корените  
 10. Начини за почистване на сечището инасани на отсечените дървета и внахване  
 11. Други указания: стрикано спазване на наредбата за сечище в горите и 3Т .....
- Да се изнасят битовите отпадъци от сечището извън горските територии на определените за това места.
12. Всички операции по подготвителните и основните работи да се извършват съгласно изискванията на Правилника за здравословни и безопасни условия на труд в горите и правилата за противопожарна безопасност в горите.

ЗАПОЗНАТ с технологичния план: ..... /попълва се след издаването на разрешителното за сеч/  
 Лицето по чл. 108, ал. 2 от ЗГ, на което е издадено разрешително за сеч № .....

..... /трите имена, подпис, дата - /  
 № и дата на удостоверение за упражняване на лесовъдска практика: .....

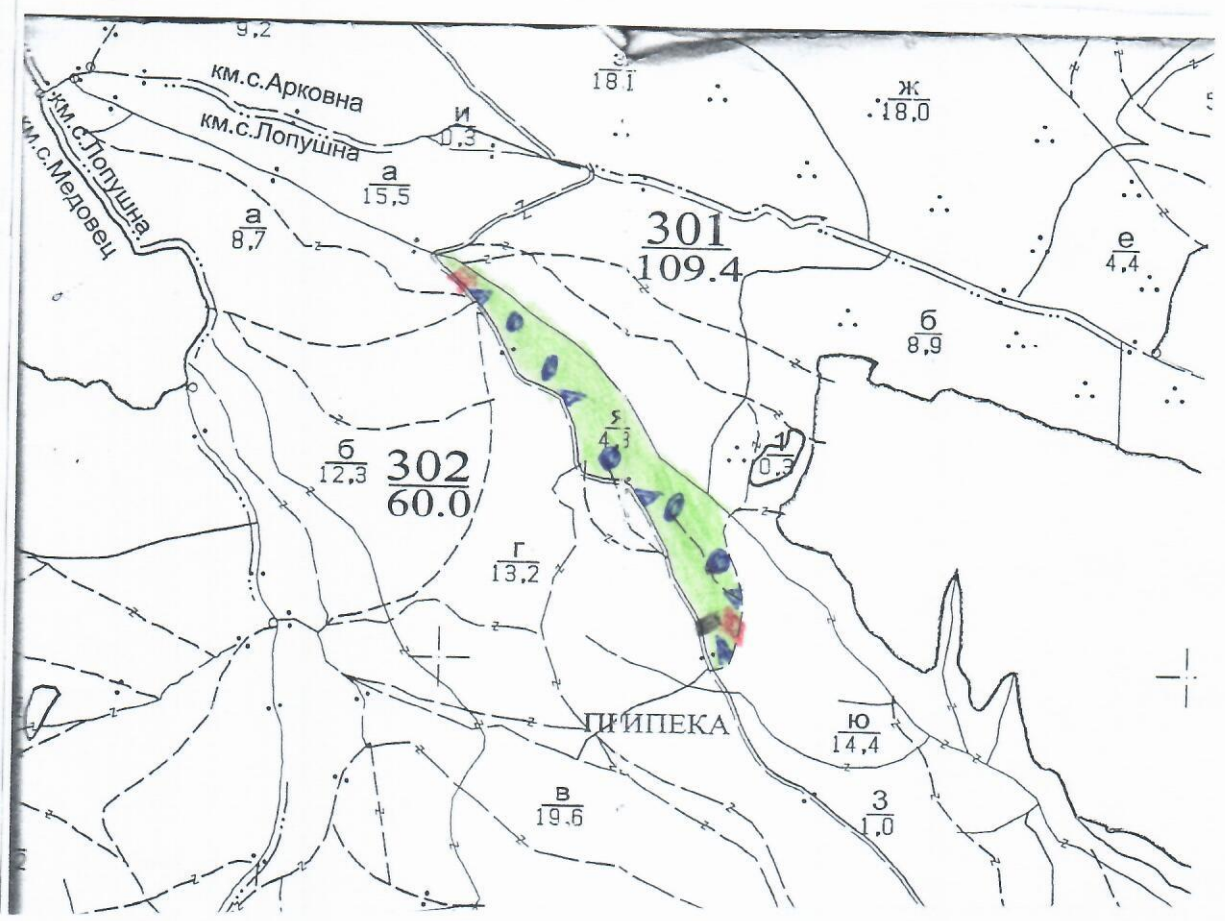
Заштето на основание  
 Чл. 59 от ЗЗЛД

Заштето на основание  
 Чл. 59 от ЗЗЛД

НСГ  
 КДР  
 25

ТЕХНОЛОГИЧЕН ПЛАН № ....

За добив на дървесина от отдел. 301 ..... подотдел. А  
 На ТП ДГС/ДЛС Чончево ..... /попълва се само за държавни гори/  
 Община Добрич; Землище Лопушна .....  
 имот с (кадастрален идентификатор/КВС) № ..... /попълва се само за недържавни гори/  
 I. Схема за добив на дървесина от насаждението



Легенда:

- ±±±± проектирани коларски вр. извозни пътища
- съществуващи извозни пътища
- ==== съществуващ автомобилен път
- ~~~~~ технологична просека
- - илюстрира за отпадъци
- ▲▲▲▲ временен склад
- xxxxxx трасе на въжена линия
- ==+==+== проектиран автомобилен път
- - илюстрира за зорен дънен на СМ

На схемата задължително се нанасят контурите на насаждението/имота, съществуващите и проектирани временни горски пътища, технологичните просеки, просеките за въжени линии, извозни пътища, временни складове както и връзката им със съществуващата автомобилна пътна мрежа.

**II. Характеристика на насаждението**

1. Вид на сечта ..... *Постепенна - котловинна* ..... ИНТЕНЗИВНОСТ *25* %  
 2. Площ на подотдела ..... *4.3* ха ..... Размер на сечището ..... *4.3* ха ..... ИНТЕНЗИВНОСТ ..... %  
 3. Състав по план/програма ..... *Благун, ЦФ* ..... действителен ..... *Благун, ЦФ* .....  
 5. Запас на 1 ха: с клони ..... *163* куб.м/ха, без клони ..... *149* куб. м/ха.  
 6. Среден наклон на терена ..... *16* градуса.  
 7. Очакван добив от маркираната дървесина ..... *100* ..... лежаща маса, куб.м.

дърв. вид категория	<i>БЛГ</i>	<i>ЦФ</i>			дърв. вид категория	<i>БЛГ</i>	<i>ЦФ</i>				
едра	<i>4</i>	<i>3</i>			дребна	<i>4</i>	<i>3</i>				
средна	<i>4</i>	<i>-</i>			дърва	<i>43</i>	<i>38</i>				ВЪР-ШИНА

8. Наличие и характеристика на подраства преди сечта (състав, възраст, средна височина, % на покритие) ..... *Благун - 6, ЦФ - 4, сел. възраст - 5 год, много - 0.6, височина - 2.6, диаметър - 5.5* .....  
 9. Средно извозно разстояние ..... *100 м*;  
 10. Други характеристики на насаждението (токовица, сватбовица, надлесни дървета, сервитути, защитени територии, Natura 2000, защитени видове описани в доклада за гори с висока консервационна стойност, мъртва дървесина, водопадни зони, биологично разнообразие и др.) ..... *Извън категория 2000* .....

**III. Технологични указания**

1. Дървесината в насаждението да се добива при спазване на технологичната схема по т. I  
 2. Сечта ще се извършва с (моторен трион, ръчно, машини; кастренето на отсечените стъбла се извършва: в сечище, на временен склад) ..... *моторен трион* .....  
 3. Извозът от сечището до временните складове ще се осъществява с ..... *спешна извозна горска техника* ..... на (цели стъбла, дълги/къси секции, сортименти, чипс и др.; с влачене по терена, изцяло натоварени) ..... *дълги и къси секции* .....  
 4. Проектирани нови горски автомобилни пътища съгласно Наредба 5 за строителството в горските територии без промяна на предназначението им: дължина ..... м. широчина ..... м.  
 5. Изграждане и ремонт на временни извозни горски пътища:  
 5.1 Тракторни - допустимо разстояние между тях ..... м (не по-малко от 40 м), дължина ..... м, широчина 4 м.  
 5.2 Коларски - разстояние между тях ..... м (не по-малко от 40 м), дължина ..... м, широчина ..... м  
 6. Просеки за въжени линии: ..... бр. допустимо разстояние между просеките ..... м., дължина ..... м., широчина ..... м.  
 7. Направа на технологични просеки ..... бр. допустимо разстояние между тях ..... м., дължина ..... м., широчина ..... м.  
 8. Изграждане на нови временни складове (бр., площ в ха) ..... *5.70, 0.3 ха* .....  
 9. Мерки за опазване на оставащите на корен дървета, подраства, младиняка и почвата ..... *Извозът да се извършва с механизмиращите пътища* .....  
 10. Начини за почистване на сечището ..... *равномерно разпределяне на дървесината* .....  
 11. Други указания: ..... *Стриктно да се спазват разпоредбите на ЗТ* .....

Да се изнасят битовите отпадъци от сечището извън горските територии на определените за това места.  
 12. Всички операции по подготвителните и основните работи да се извършват съгласно изискванията на Правилника за здравословни и безопасни условия на труд в горите и правилата за противопожарна безопасност в горите.

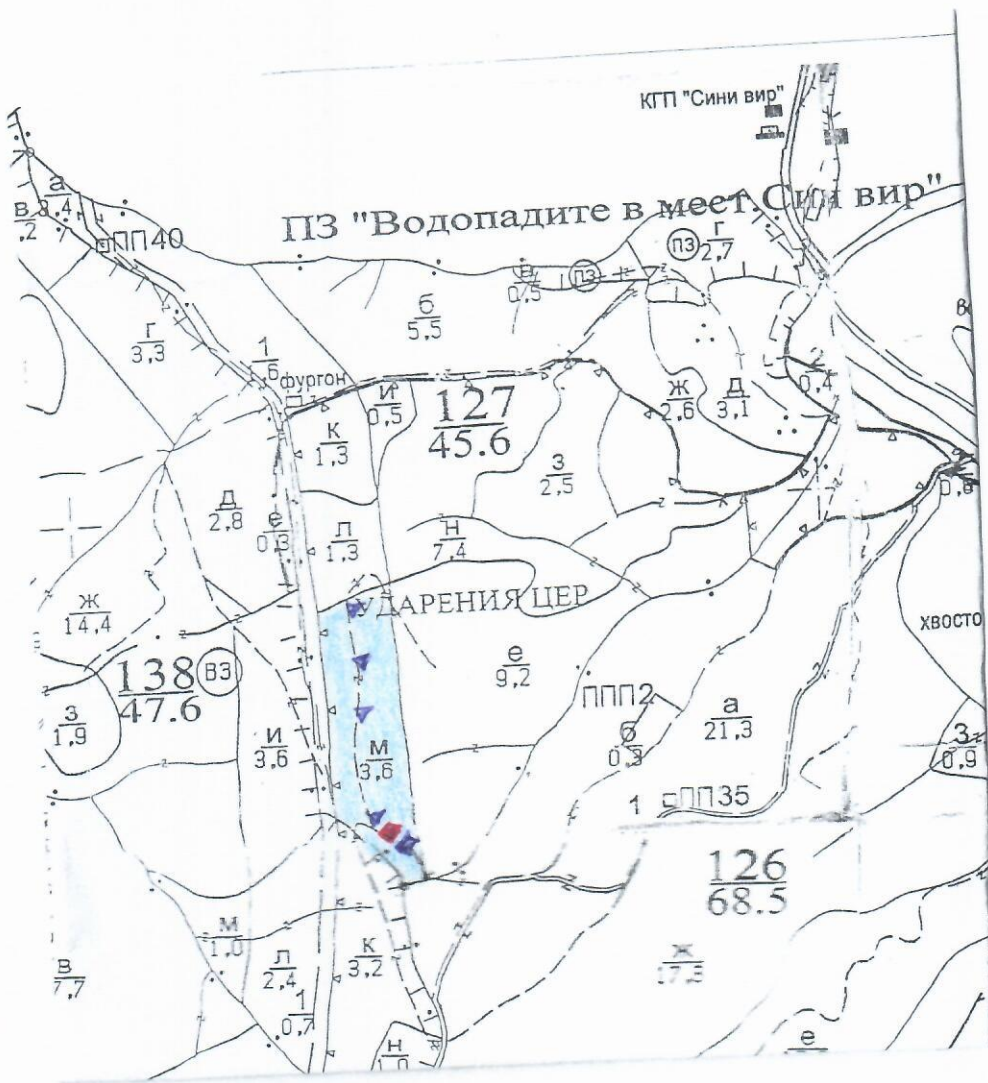
ЗАПОЗНАТ с технологичния план: ..... /попълва се след издаването на позволителното за сеч/ Лицето по чл. 108, ал. 2 от ЗГ, на което е издадено позволително за сеч № .....

Заштето на основание  
 чл. 59 от ЗЗЛД

Заштето на основание  
 чл. 59 от ЗЗЛД

ТЕХНОЛОГИЧЕН ПЛАН № ....

За добив на дървесина от отдел ..... подотдел .....  
 На ТП ДГС/ДПС ..... /попълва се само за държавни гори/  
 Община .....; Землище .....  
 имот с (кадастрален идентификатор/КВС) № ..... /попълва се само за недържавни гори/  
 I. Схема за добива на дървесина от насаждението



Легенда:

- ±±±± проектирани коларски вр. извозни пътища
- съществуващи извозни пътища
- ===== съществуващ автомобилен път
- ~~~~~ технологична просека
- място за зарещ. на техниката

- »»»» проектирани тракторни вр. извозни пътища
- ▲▲▲ временен склад
- xxxxxx трасе на въжена линия
- ==+==+== проектиран автомобилен път

На схемата задължително се нанасят контурите на насаждението/имота, съществуващите и проектирани временни горски пътища, технологичните просеки, просеките за въжени линии, извозни пътища, временни складове както и

## II. Характеристика на насаждението

1. Вид на сечта ..... Броболика ..... интензивност 15 %  
 2. Площ на подотдела ... 3.6 ха Размер на сечището ... 3.6 ха / интензивност ..... %  
 3. Състав по план/програма урч; гор3; клбк1; действителен; урч3; гор3; бл1; срлп1;  
 5. Запас на 1 ха: с клонови ... 289 куб.м/ха, без клонови 238 куб.м/ха. кл1; мшг1;  
 6. Среден наклон на терена ... 10 градуса.  
 7. Очакван добив от маркираната дървесина ..... 93 лежача маса, куб.м.

дърв. вид категория	дърв. вид категория					дърв. вид категория					вършина
	урч	гор	бл	срлп	кл	урч	гор	бл	срлп	кл	
едра	6	-	1	2	-	3	1	-	-	-	
средна	2	3	-	2	-	24	24	3	13	3	3

8. Наличие и характеристика на подраства преди сечта (състав, възраст, средна височина, % на покритие) .....

9. Средно извозно разстояние 100 м.;

10. Други характеристики на насаждението (токовища, сватбовища, надлесни дървета, сервитути, защитени територии, Natura 2000, защитени видове описани в доклада за гори с висока консервационна стойност, мъртва дървесина, вододайни зони, биологично разнообразие и др.)

Натура 2000: ВБ000133, ВБ0002044 - местоположение 9100;  
Планада: ВБ ВЕС-1, ВЕС-3, ВЕС-4 и ВЕС-5;

## III. Технологични указания

1. Дървесината в насаждението да се добива при спазване на технологичната схема по т. I  
 2. Сечта ще се извършва с (моторен трион, ръчно, машини; кастренето на отсечените стъбла се извършва: в сечище, на временен склад) моторен трион

3. Извозът от сечището до временните складове ще се осъществява с вс специализирани горски техника на (цели стъбла, дълги/къси секции, сортименти, чипс и др.; с влачене по терена, изцяло натоварени) секции

4. Проектирани нови горски автомобилни пътища съгласно Наредба 5 за строителството в горските територии без промяна на предназначението им: дължина ..... м. ширина ..... м.

5. Изграждане и ремонт на временни извозни горски пътища:

5.1 Тракторни - допустимо разстояние между тях ..... м (не по-малко от 40 м), дължина ..... м, ширина 4 м.

5.2 Коларски - разстояние между тях ..... м (не по-малко от 40 м), дължина ..... м, ширина ... м

6. Просеки за въжени линии: ..... бр.

допустимо разстояние между просеките ..... м., дължина ..... м., ширина ..... м.

7. Направа на технологични просеки ..... бр.

допустимо разстояние между тях ..... м., дължина ..... м., ширина ..... м.

8. Изграждане на нови временни складове (бр., площ в ха) 4 броя временни

складове с площ от 0,2 ха

9. Мерки за опазване на оставащите на корен дървета, подраства, младияка и почвата Извозът ще се осъществява по специални пътища

10. Начини за почистване на сечището Равномерно развъртване на сечищата

11. Други указания: Съриешко да се спазват извозбата за сечище

в грите и Закона за грите

Да се изнасят битовите отпадъци от сечището извън горските територии на определените за това места.

12. Всички операции по подготвителните и основните работи да се извършват съгласно изискванията на Правилника за здравословни и безопасни условия на труд в горите и правилата за противопожарна безопасност в горите.

ЗАПОЗНАТ с технологичния план: ..... /попълва се след издаването на разрешителното за сеч/  
 Лицето по чл. 108, ал. 2 от ЗГ, на което е издадено разрешително за сеч № .....

/ грите имена, подпис, дата - /

№ и дата на удостоверяването за упражняване на лесовъдска практика: .....

Замитето на основание  
 Ел. 59 от 33АД

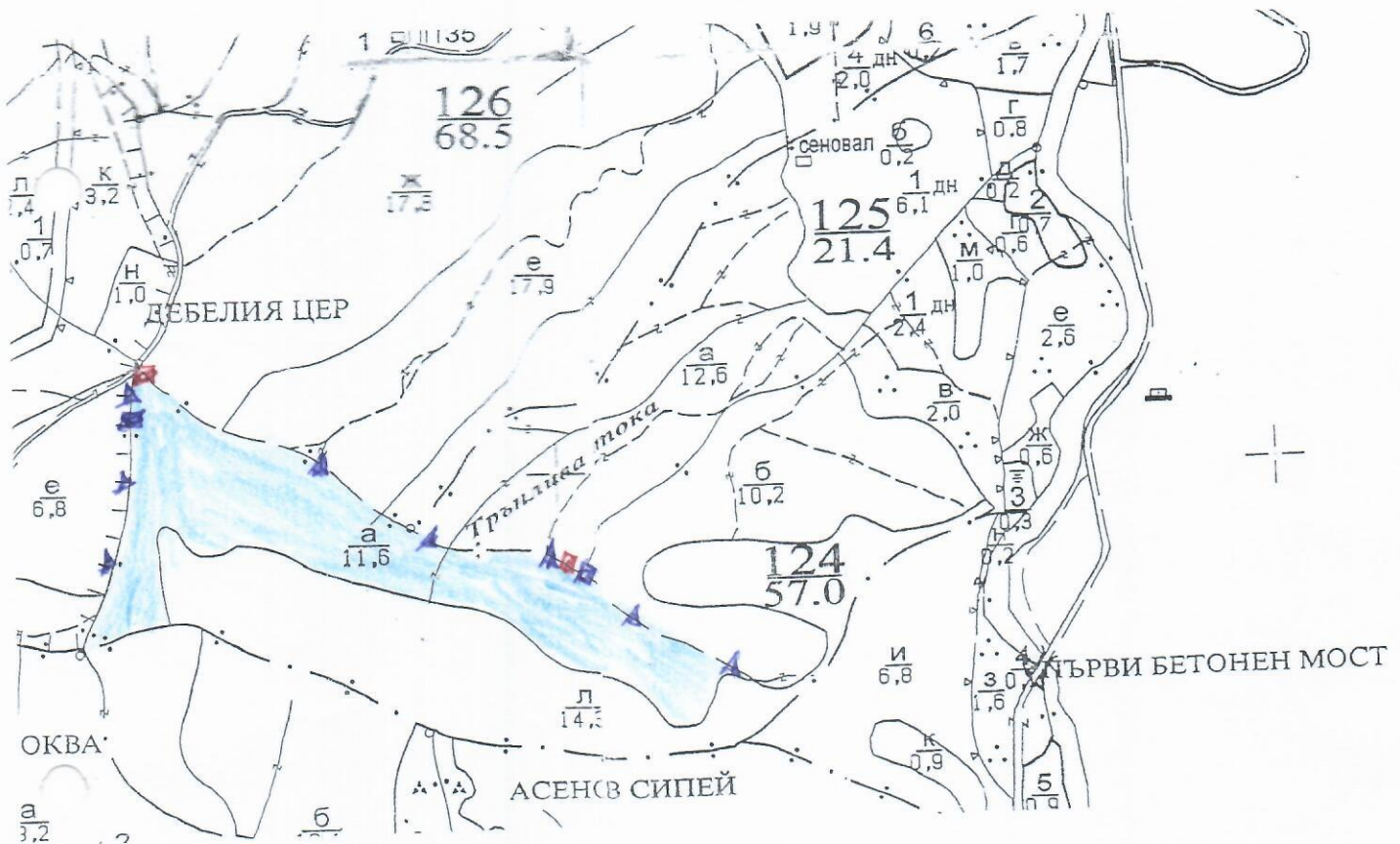
Замитето и основание  
 Ел. 59 от 33АД

№ и дата на удостоверение на лесовъдска практика: 6715/15.06.12

О  
 ..  
 ил  
 Д  
 №  
 ле

**ТЕХНОЛОГИЧЕН ПЛАН № ....**

За добив на дървесина от отдел 124 ..... подотдел "а"  
 На ТП ДГС/ДЛС Цонева ..... /потътва се само за държавни гори/  
 Община Добрич .....; Землище Дебелец .....;  
 имот с (кадастрален идентификатор/КВС) № ..... /потътва се само за недържавни гори/  
**I. Схема за добива на дървесина от насаждението**



**Легенда:**

- ±±±± проектирани коларски вр. извозни пътища
- съществуващи извозни пътища
- ===== съществуващ автомобилен път
- ~~~~~ технологична просека
- ▣ част за зарещ. ил. техниката
- »»»» проектирани тракторни вр. извозни пътища
- ▲▲▲ временен склад
- xxxxxx трасе на въжена линия
- ==+==+== проектиран автомобилен път
- ▣ място за изхв. ил. отпадъци

На схемата задължително се нанасят контурите на насаждението/имота, съществуващите и проектирани временни горски пътища, технологичните просеки, просеките за въжени линии, извозни пътища, временни складове както и

## II. Характеристика на насаждението

1. Вид на сечта Дробирка ..... ИНТЕНЗИВНОСТ 15 %  
 2. Площ на подотдела 11.6 ха Размер на сечището 10.8 ха  
 3. Състав по план/програма издк 5; др 2; пмс 2; срл 2; кл 1, действителен издк 1; др 4; пмс 1; срл 3; кл 1  
 5. Запас на 1 ха: с клони 322 куб.м/ха, без клони 283 куб. м/ха кл 1  
 6. Среден наклон на терена 12 градуса.  
 7. Очакван добив от маркираната дървесина 341 лежача маса, куб.м.

дърв. вид категория	издк	др	пмс	срл	кл	дърв. вид категория	издк	др	пмс	срл	кл	
едра	3	-	-	38	-	дребна	-	3	-	4	4	вършина
средна	2	9	-	4	1	дърва	31	151	2	60	35	

8. Наличие и характеристика на подраства преди сечта (състав, възраст, средна височина, % на покритие) .....

9. Средно извозно разстояние 130 м;  
 10. Други характеристики на насаждението (токовица, сватбовица, надлесни дървета, сервитути, защитени територии, Натура 2000, защитени видове описани в доклада за гори с висока консервационна стойност, мъртва дървесина, вододайни зони, биологично разнообразие и др.)  
Натура 2000: В в о о р 133 В в о о р 133 - лесовъдското 9150  
Планажа В в ВКС-1, ВКС-2 и ВКС-5

## III. Технологични указания

1. Дървесината в насаждението да се добива при спазване на технологичната схема по т. I  
 2. Сечта ще се извършва с (моторен трион, ръчно, машини; кастренето на отсечените стъбла се извършва: в сечище, на временен склад) моторен трион  
 3. Извозът от сечището до временните складове ще се осъществява с 20 специализирана гуска техника на (цели стъбла, дълги/къси секции, сортименти, чипс и др.; с влачене по терена, изцяло натоварени) секции  
 4. Проектирани нови горски автомобилни пътища съгласно Наредба 5 за строителството в горските територии без промяна на предназначението им: дължина ..... м. широчина ..... м.  
 5. Изграждане и ремонт на временни извозни горски пътища:  
 5.1 Тракторни - допустимо разстояние между тях ..... м (не по-малко от 40 м), дължина ..... м, широчина 4 м.  
 5.2 Коларски - разстояние между тях ..... м (не по-малко от 40 м), дължина ..... м, широчина ... м  
 6. Просеки за въжени линии: ..... бр.  
 допустимо разстояние между просеките ..... м., дължина ..... м., широчина ..... м.  
 7. Направа на технологични просеки ..... бр.  
 допустимо разстояние между тях ..... м., дължина ..... м., широчина ..... м.  
 8. Изграждане на нови временни складове (бр., площ в ха) 8 броя временни складове с площ от 200 ха  
 9. Мерки за опазване на оставащите на корен дървета, подраства, младиняка и почвата  
 10. Начини за почистване на сечището Равномерно разхвърляне на вършината  
 11. Други указания: Сортиментът да се спазва и наредбата за сечището в горите и Закона за горите  
 Да се изнасят битовите отпадъци от сечището извън горските територии на определените за това места.  
 12. Всички операции по подготвителните и основните работи да се извършват съгласно изискванията на Правилника за здравословни и безопасни условия на труд в горите и правилата за противопожарна безопасност в горите.

ЗАПОЗНАТ с технологичния план: ..... /попълва се след издаването на разрешителното за сеч/  
 Лицето по чл. 108, ал. 2 от ЗГ, на което е издадено разрешително за сеч № .....

..... /трите имена, подпис, дата - /  
 № и дата на удостоверение за упражняване на лесовъдска практика: .....





## II. Характеристика на насаждението

1. Вид на сечта ..... Тробоирка ..... интензивност 15%  
 2. Площ на подотдела 6.1 ха Размер на сечището 6.1 ха  
 3. Състав по план/програма Б.1, 5, 4, 3, 1, 2, действителен Б.1, 3, 4, 3, 1, 1, 1, 1, 1, 1  
 5. Запас на 1 ха: с клонови 208 куб.м/ха, без клонови 162 куб. м/ха.  
 6. Среден наклон на терена 8 градуса.  
 7. Очакван добив от маркираната дървесина 16.7 лежача маса, куб.м.

дърв. вид категория	Б1	УР	СР10	К1	ГОР	дърв. вид категория	Б1	УР	СР10	К1	ГОР	
едра	-	-	2	-	-	дребна	-	-	-	-	2	
средна	-	8	3	-	-	дърва	14	98	33			вършина

8. Наличие и характеристика на подраства преди сечта (състав, възраст, средна височина, % на покритие) .....

9. Средно извозно разстояние 100м;

10. Други характеристики на насаждението (токовица, сватбовица, надлесни дървета, сервитути, защитени територии, Natura 2000, защитени видове описани в доклада за гори с висока консервационна стойност, мъртва дървесина, вододайни зони, биологично разнообразие и др.)

Натура 2000: ВГ000133 ВГ000444 - неопределяне 9140  
Планаж БВ ВКС 1, ВКС 3 и ВКС 5

## III. Технологични указания

1. Дървесината в насаждението да се добива при спазване на технологичната схема по т. I  
 2. Сечта ще се извършва с (моторен трион, ръчно, машини; кастренето на отсечените стъбла се извършва: в сечище, на временен склад) моторен трион

3. Извозът от сечището до временните складове ще се осъществява с с.в. специализирани  
раце, пусва техника  
 на (цели стъбла, дълги/къси секции, сортименти, чипс и др.; с влачене по терена, изцяло натоварени).....  
секции

4. Проектирани нови горски автомобилни пътища съгласно Наредба 5 за строителството в горските територии без промяна на предназначението им: дължина .....м. широчина .....м.

5. Изграждане и ремонт на временни извозни горски пътища:

5.1 Тракторни - допустимо разстояние между тях .....м (не по-малко от 40 м), дължина .....м, широчина 4 м.

5.2 Коларски - разстояние между тях.....м (не по-малко от 40 м), дължина .....м, широчина ... м

6. Просеки за въжени линии: ..... бр.

допустимо разстояние между просеките ..... м., дължина ..... м., широчина ..... м.

7. Направа на технологични просеки .....бр.

допустимо разстояние между тях .....м., дължина .....м., широчина ..... м.

8. Изграждане на нови временни складове (бр., площ в ха) 8 проф бресиленни  
складове с площ от 0,2 ха

9. Мерки за опазване на оставащите на корен дървета, подраства, младияка и почвата  
Извозът ще се извърши по специализирани пътища

10. Начини за почистване на сечището Равномерна разхвърляне на вършината

11. Други указания: Сортимент да се спазва и наредбата за сечище  
в прил. и Закон за горите

Да се изнасят битовите отпадъци от сечището извън горските територии на определените за това места.

12. Всички операции по подготвителните и основните работи да се извършват съгласно изискванията на Правилника за здравословни и безопасни условия на труд в горите и правилата за противопожарна безопасност в горите.

ЗАПОЗНАТ с технологичния план: ...../попълва се след издаването на позволителното за сеч/  
 Лицето по чл. 108, ал. 2 от ЗГ, на което е издадено позволително за сеч № .....

/ трите имена, подпис, дата - /

№ и дата на удостоверението за упражняване на лесовъдска практика: .....

Заштита на оръвоакше  
 чл. 59 от ЗЗЛД

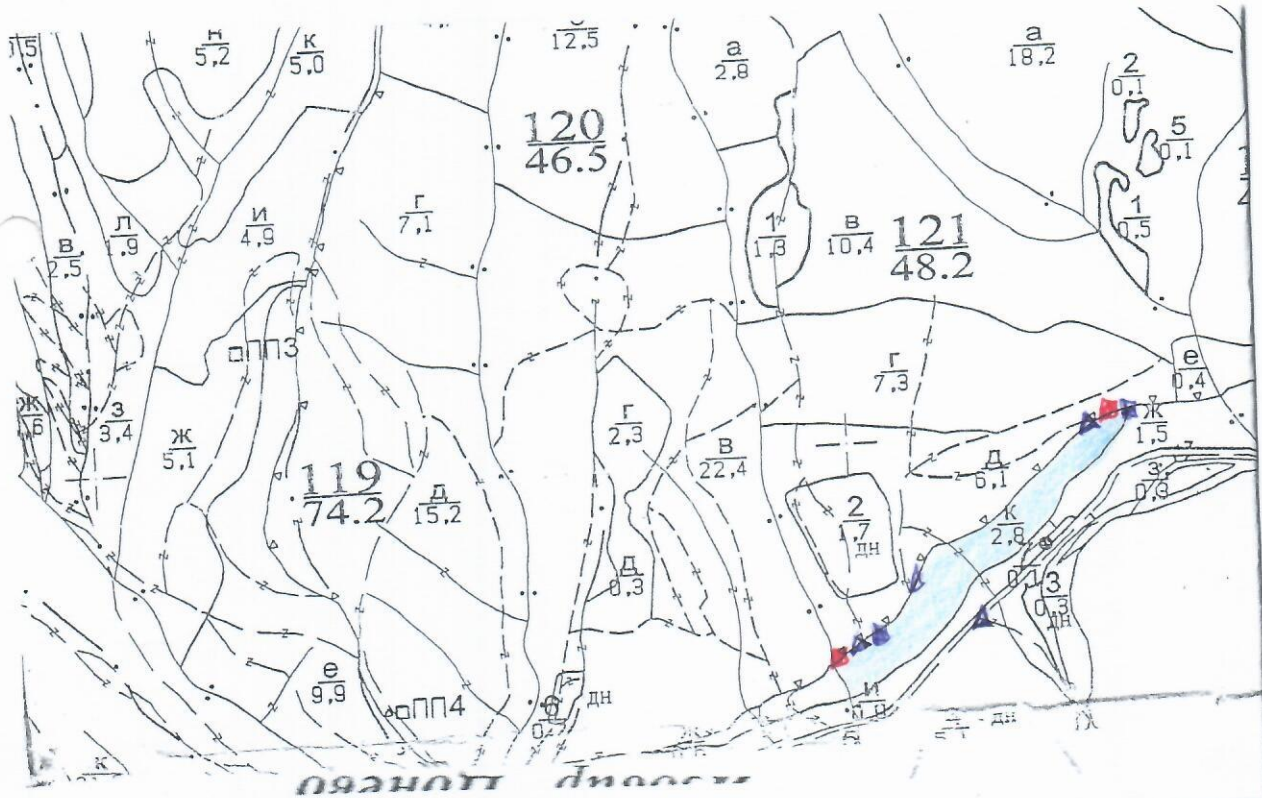
Заштита на оръвоакше  
 чл. 59 от ЗЗЛД

СТ

**ТЕХНОЛОГИЧЕН**

За добив на дървесина от отдел 121 .....подотдел К  
 На ТП ДГС/ДЛС Цонево ..... /потълва се само за държавни гори/  
 Община Дългопол .....; Землище Дебелец .....;  
 имот с (кадастрален идентификатор/КВС) №....., /потълва се само за недържавни гори/

**I. Схема за добива на дървесина от насаждението**



**Легенда:**

- |       |   |          |  |
|-------|---|----------|--|
| ±±±±  | проектирани коларски вр. извозни пътища | »»»»»    | проектирани тракторни вр. извозни пътища |
| ----- | съществуващи извозни пътища             | ▲▲▲      | временен склад                           |
| ===== | съществуващ автомобилен път             | xxxxxx   | трасе на въжена линия                    |
| ~~~~~ | технологична просека                    | ==+==+== | проектиран автомобилен път               |
|       | място за зареждане на техниката         |          | място за изкв. на отпадъци               |

На схемата задължително се нанасят контурите на насаждението/имота, съществуващите и проектирани временни горски пътища, технологичните просеки, просеките за въжени линии, извозни пътища, временни складове както и връзката им със съществуващата автомобилна пътна мрежа.

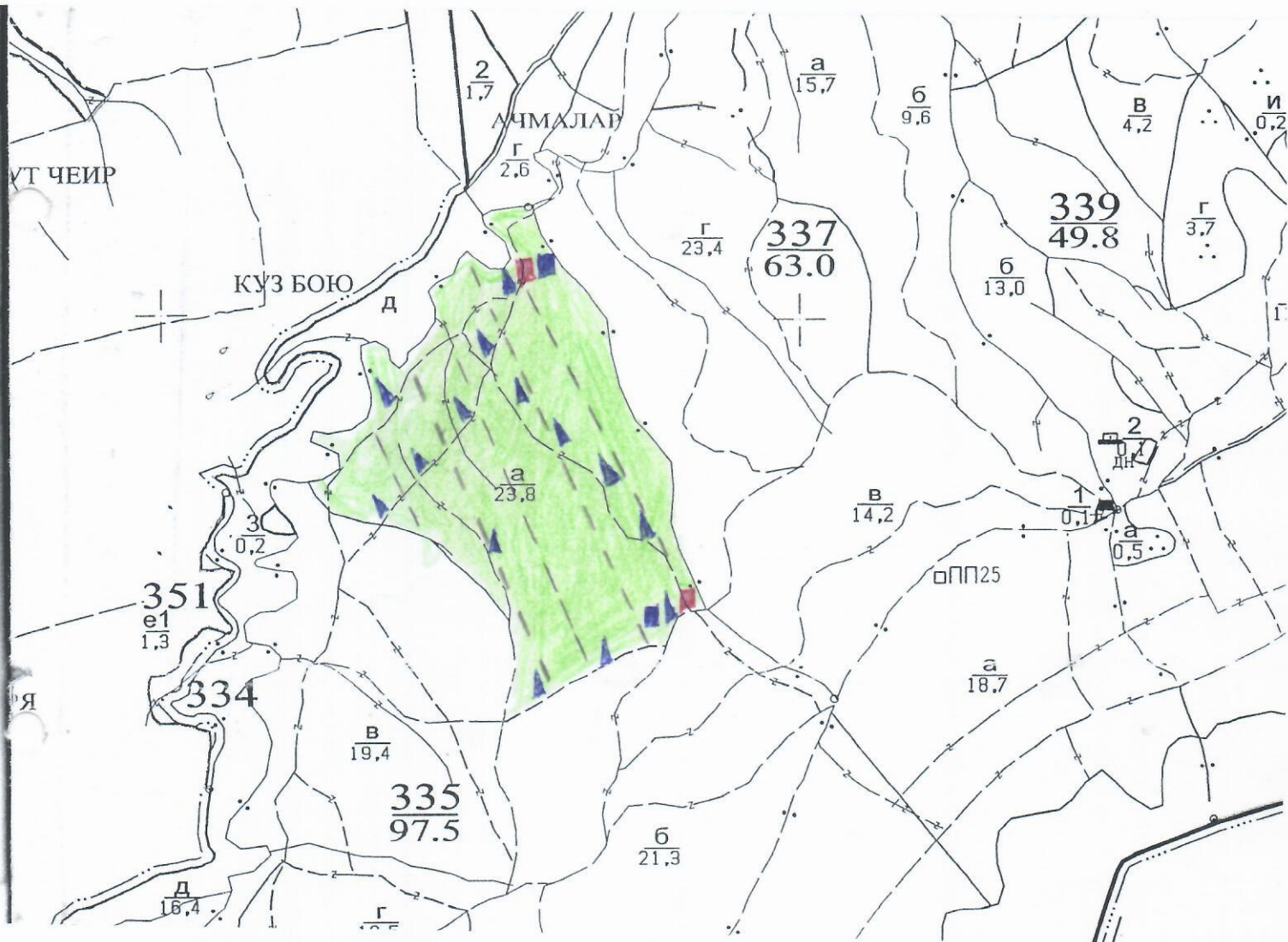


Зашитето на основанието  
 чл. 59 от ЗЗЛД

Зашитето на основанието  
 чл. 59 от ЗЗЛД

ТЕХНОЛОГИЧЕИ

За добив на дървесина от отдел. 335 .....подотдел. А  
 На ТП ДГС/ДДС. Монев ...../потъла се само за държавни гори/  
 Община Витов ; Землище Лопушна ;  
 имот с (кадастрален идентификатор/КВС) №....., /потъла се само за недържавни гори/  
 I. Схема за добива на дървесина от насаждението



Легенда:

- ±±±± проектирани коларски вр. извозни пътища
- »»»» проектирани тракторни вр. извозни пътища
- съществуващи извозни пътища
- ▲▲▲▲ временен склад
- ===== съществуващ автомобилен път
- xxxxxx трасе на въжена линия
- ~~~~~ технологична просека
- ==+==+== проектиран автомобилен път
- място за зорендане ГМ
- място за отпадъци

На схемата задължително се нанасят контурите на насаждението/имота, съществуващите и проектирани временни горски пътища, технологичните просеки, просеките за въжени линии, извозни пътища, временни складове както и връзката им със съществуващата автомобилна пътна мрежа.

## II. Характеристика на насаждението

1. Вид на сечта ..... *пробирка* ..... интензивност *15%*  
 2. Площ на подотдела *23.8* ха Размер на сечището *23.8* ха  
 3. Състав по план/програма *100 Чер, 300 Мл, Мас.*, действителен *100 Чер, 300 Мл, Мас, Клен, Фрп*  
 5. Запас на 1 ха: с клонови *243* куб.м/ха, без клонови *204* куб. м/ха.  
 6. Среден наклон на терена *13* градуса.  
 7. Очакван добив от маркираната дървесина *744* лежаща маса, куб.м.

дърв. вид категория	Табър	Чер	3.060	Мл	Мл	Мл	Фрп	дърв. вид категория	Табър	Чер	3.060	Мл	Мл	Мл	Фрп	Вър-шина
едра	7	11	-	-	-	-	1	дребна	8	3	1	1	1	-	-	
средна	43	2	-	10	-	1	1	дърва	239	140	54	92	24	67	32	

8. Наличие и характеристика на подраства преди сечта (състав, възраст, средна височина, % на покритие) *Чер 10, сел, възрост-4, мл-0.4, височина-0.4*  
*3.060 мл-5*

9. Средно извозно разстояние *100м*;

10. Други характеристики на насаждението (токовица, сватбовица, надлесни дървета, сервитутни, защитени територии, Natura 2000, защитени видове описани в доклада за гори с висока консервационна стойност, мъртва дървесина, водопадни зони, биологично разнообразие и др.)  
*извън Natura 2000*

## III. Технологични указания

1. Дървесината в насаждението да се добива при спазване на технологичната схема по т. I  
 2. Сечта ще се извършва с (моторен трион, ръчно, машини; кастренето на отсечените стъбла се извършва: в сечище, на временен склад) *моторен трион*

3. Извозът от сечището до временните складове ще се осъществява *специализирана горска техника*  
 на (цели стъбла, дълги/къси секции, сортименти, чипс и др.; с влачене по терена, изцяло натоварени)..... *не*

4. Проектирани нови горски автомобилни пътища съгласно Наредба 5 за строителството в горските територии без промяна на предназначението им: дължина .....м. широчина .....м.

5. Изграждане и ремонт на временни извозни горски пътища:

5.1 Тракторни – допустимо разстояние между тях .....м (не по-малко от 40 м), дължина .....м, широчина 4 м.

5.2 Коларски - разстояние между тях.....м (не по-малко от 40 м), дължина .....м, широчина ..... м

6. Просеки за въжени линии: ..... бр.

допустимо разстояние между просеките ..... м., дължина ..... м., широчина ..... м.

7. Направа на технологични просеки .....бр.

допустимо разстояние между тях .....м., дължина .....м., широчина ..... м.

8. Изграждане на нови временни складове (бр., площ в ха) *14 бр., 0.7 ха*

9. Мерки за опазване на оставащите на корен дървета, подраства, младияка и почвата  
*Извозът да се извърши по съществуващите пътища*

10. Начини за почистване на сечището *равномерно развърсване на възрастното*

11. Други указания: *Да се запази разпоредбата на ЗГ*

Да се изнасят битовите отпадъци от сечището извън горските територии на определените за това места.

12. Всички операции по подготвителните и основните работи да се извършват съгласно изискванията на Правилника за здравословни и безопасни условия на труд в горите и правилата за противопожарна безопасност в горите.

ЗАПОЗНАТ с технологичния план: ...../попълва се след издаването на позвоилителното за сеч/  
 Лицето по чл. 108, ал. 2 от ЗГ, на което е издадено позвоилително за сеч № .....

/ грите имена, подпис, дата - /

№ и дата на удостоверението за упражняване на лесовъдска практика: .....

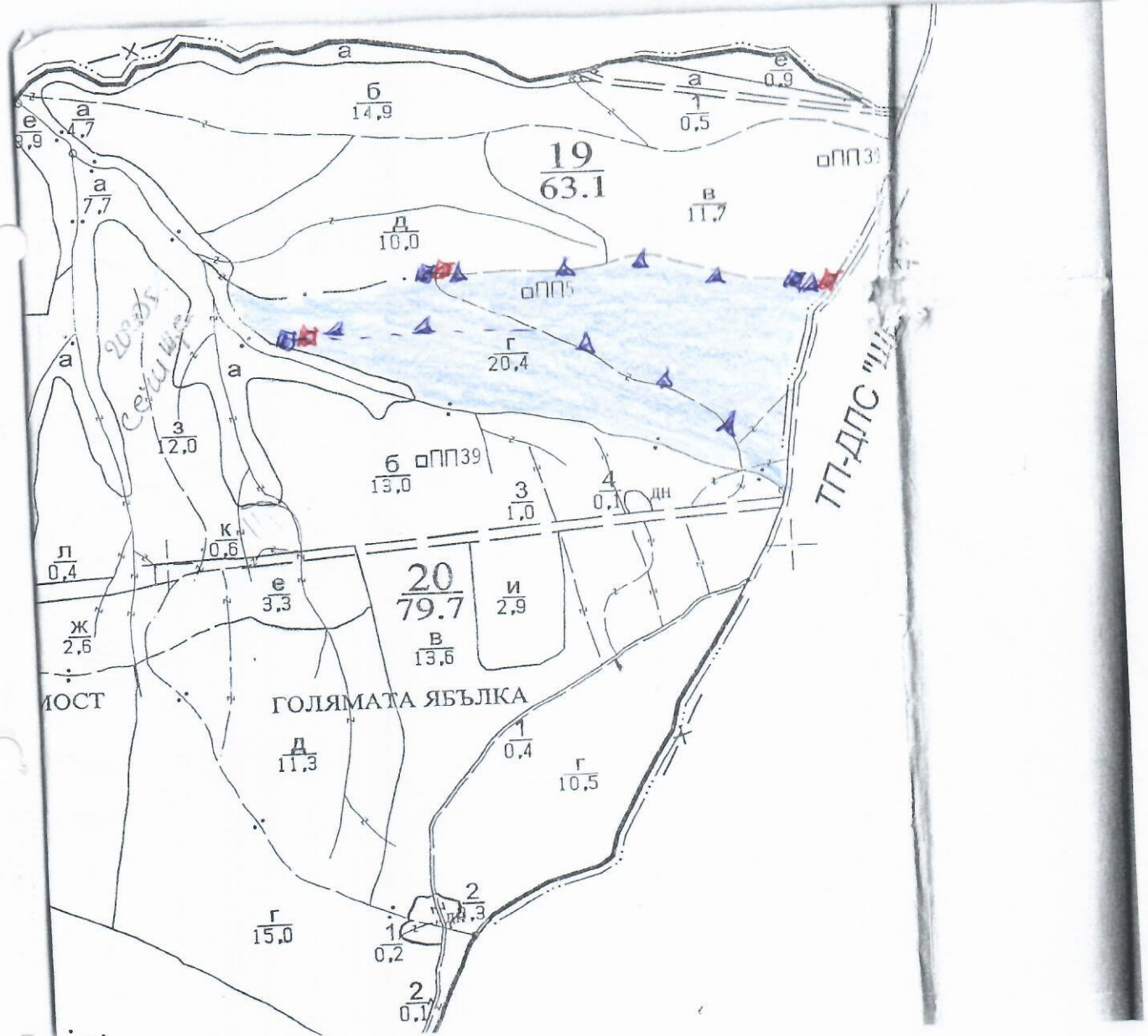
Зашитето на основанието  
 €1,59 от ЗЗЛД

Зашитето на основанието НСГ  
 €1,59 от ЗЗЛД

ТЕХНОЛОГИЧЕН ПЛАН № ....

За добив на дървесина от отдел..... 19 .....подотдел..... Г'  
 На ТП ДГС/ДЛС Црчево ..... /потълва се само за държавни гори/  
 Община Дългопол .....; Землище Дебелец .....  
 имот с (кадастрален идентификатор/КВС) № ..... /потълва се само за недържавни гори/

I. Схема за добива на дървесина от насаждението



Легенда:

- |       |   |        |  |
|-------|---|--------|--|
| ◆◆◆◆  | проектирани коларски вр. извозни пътища | »»»»   | проектирани тракторни вр. извозни пътища |
| ----- | съществуващи извозни пътища             | ▲▲▲    | временен склад                           |
| ===== | съществуващ автомобилен път             | xxxxxx | трасе на въжена линия                    |
| ~~~~~ | технологична просека                    | +++++  | проектиран автомобилен път               |
| ■     | място за зарежд. на техниката           | ■      | място за чзхв. на отпадъци               |

На схемата задължително се нанасят контурите на насаждението/имота, съществуващите и проектирани временни горски пътища, технологичните просеки, просеките за въжени линии, извозни пътища, временни складове както и връзката им със съществуващата автомобилна пътна мрежа.

## II. Характеристика на насаждението

1. Вид на сечта ..... *Бробоурка* ..... интензивност *15* %  
 2. Площ на подотдела *20.4* ха Размер на сечището *20.4* ха  
 3. Състав по план/програма *бр 9; пяс 1;* ..... действителен *бр 4; пяс 1; срп 2; избк 1;*  
 5. Запас на 1 ха: с клони *353* куб.м/ха, без клони *312* куб. м/ха. *кл 2;*  
 6. Среден наклон на терена *6* градуса.  
 7. Очакван добив от маркираната дървесина ..... *966* ..... лежаща маса, куб.м.

дърв. вид категория	<i>бр</i>	<i>пяс</i>	<i>срп</i>	<i>избк</i>	<i>кл</i>	дърв. вид категория	<i>бр</i>	<i>пяс</i>	<i>срп</i>	<i>избк</i>	<i>кл</i>	вър-шина
едра	-	-	<i>51</i>	-	-	дребна	<i>13</i>	-	<i>6</i>	-	<i>3</i>	
средна	<i>29</i>	-	<i>4</i>	-	-	дърва	<i>603</i>	<i>13</i>	<i>130</i>	<i>11</i>	<i>103</i>	

8. Наличие и характеристика на подраства преди сечта (състав, възраст, средна височина, % на покритие) .....

9. Средно извозно разстояние *200 м*;

10. Други характеристики на насаждението (токовища, сватбовища, надлесни дървета, сервитути, защитени територии, Натура 2000, защитени видове описани в доклада за гори с висока консервационна стойност, мъртва дървесина, вододайни зони, биологично разнообразие и др.)

*Натура 2000: ВБ 000133, ВБ 000204, местодобиване 9160;  
 Ронаде във ВКС-1 и ВКС-3;*

## III. Технологични указания

1. Дървесината в насаждението да се добива при спазване на технологичната схема по т. I  
 2. Сечта ще се извършва с (моторен трион, ръчно, машини; кастренето на отсечените стъбла се извършва: в сечище, на временен склад) *моторен трион*

3. Извозът от сечището до временните складове ще се осъществява *с с. специализирана гърска техника* на (цели стъбла, дълги къси секции, сортименти, чипс и др.; с влачене по терена, изцяло натоварени) *секции*

4. Проектирани нови горски автомобилни пътища съгласно Наредба 5 за строителството в горските територии без промяна на предназначението им: дължина ..... м. широчина ..... м.

5. Изграждане и ремонт на временни извозни горски пътища:

5.1 Тракторни – допустимо разстояние между тях ..... м (не по-малко от 40 м), дължина ..... м, широчина 4 м.

5.2 Коларски - разстояние между тях ..... м (не по-малко от 40 м), дължина ..... м, широчина ... м

6. Просеки за въжени линии: ..... бр.

допустимо разстояние между просеките ..... м., дължина ..... м., широчина ..... м.

7. Направа на технологични просеки ..... бр.

допустимо разстояние между тях ..... м., дължина ..... м., широчина ..... м.

8. Изграждане на нови временни складове (бр., площ в ха) *10 броя временни складове с площ 5 д.ха*

9. Мерки за опазване на оставащите на корен дървета, подраства, младияка и почвата *Избк ще се осъществява по съществена причина*

10. Начини за почистване на сечището *Равномерно разхварване и варична*

11. Други указания: *Строго да се спазват разпоредбите за сечите в горите и Закона за горите*

Да се изнасят битовите отпадъци от сечището извън горските територии на определените за това места.

12. Всички операции по подготвителните и основните работи да се извършват съгласно изискванията на Правилника за здравословни и безопасни условия на труд в горите и правилата за противопожарна безопасност в горите.

ЗАПОЗНАТ с технологичния план: ..... /попълва се след издаването на позволителното за сеч/  
 Лицето по чл. 108, ал. 2 от ЗГ, на което е издадено позволително за сеч № .....

/ трите имена, подпис, дата - /

№ и дата на удостоверението за упражняване на лесовъдска практика: .....







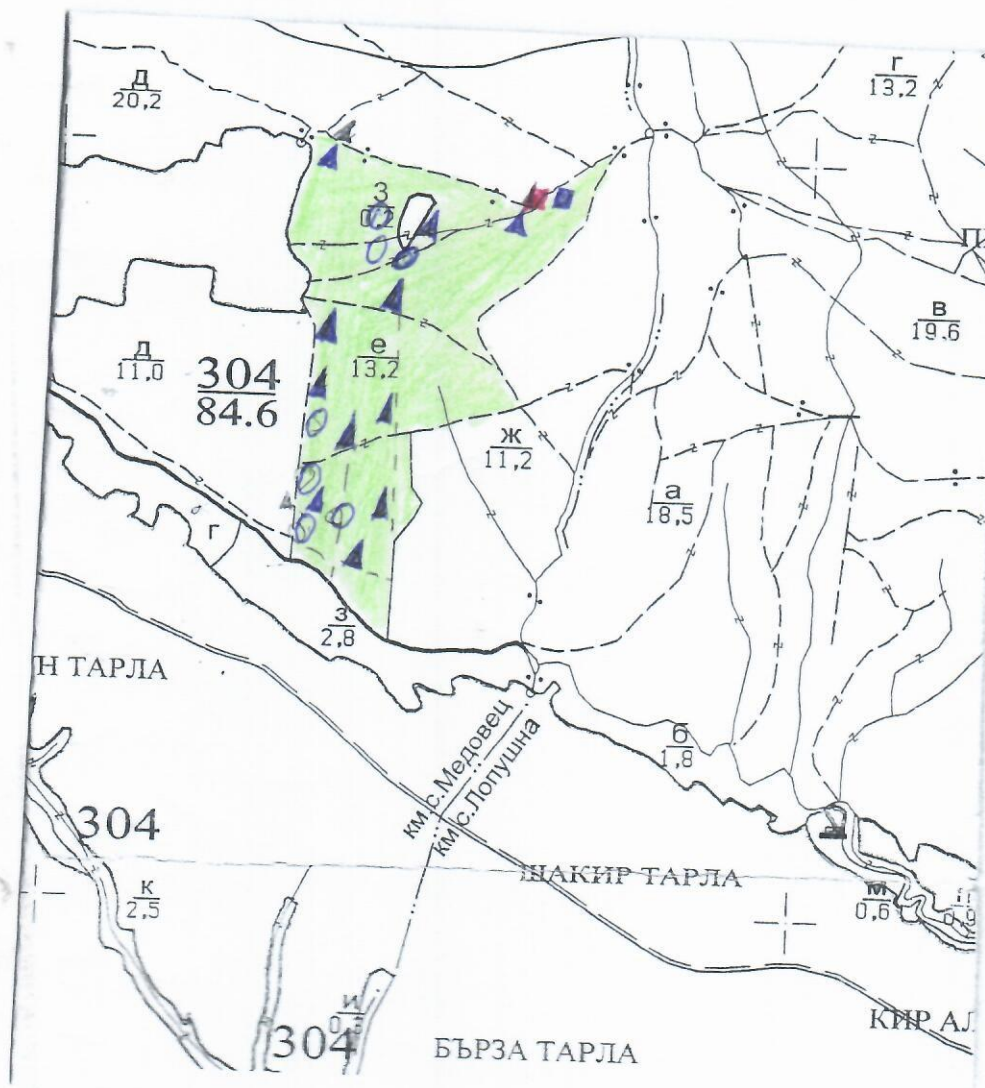
Зашитето на основанието  
чл. 59 от ЗЗЛД

Зашитето и основанието  
чл. 59 от ЗЗЛД

### ТЕХНОЛОГИЧЕН

За добив на дървесина от отдел 304 подотдел Е  
На ТП ДГС/ДЛС Цонев *потълява се само за държавни гори*  
Община Вълчан; Землище Медовец  
имот с (кадастрален идентификатор/КВС) № 304 *потълява се само за недържавни гори*

I. Схема за добив на дървесина от насаждението



304 Е

#### Легенда:

- |       |   |        |  |
|-------|---|--------|--|
| ±±±±  | проектирани коларски вр. извозни пътища | »»»»   | проектирани тракторни вр. извозни пътища |
| ----- | съществуващи извозни пътища             | ▲▲▲    | временен склад                           |
| ===== | съществуващ автомобилен път             | xxxxxx | трасе на въжена линия                    |
| ~~~~~ | технологична просека                    | +=+=   | проектиран автомобилен път               |
| ○     | к.о.т.м./■ - място за отпадъци          | ■      | място за зареждане БСМ                   |

На схемата задължително се нанасят контурите на насаждението/имота, съществуващите и проектирани временни горски пътища, технологичните просеки, просеките за въжени линии, извозни пътища, временни складове както и връзката им със съществуващата автомобилна пътна мрежа.

## II. Характеристика на насаждението

1. Вид на сечта постепенно-кълбовидна интензивност 25%  
 2. Площ на подотдела 13,2 ха Размер на сечището 13,2 ха  
 3. Състав по план/програма Блатич, Цер, действителен Блатич, Цер  
 5. Запас на 1 ха: с клони 73 куб.м/ха, без клони 73 куб. м/ха.  
 6. Среден наклон на терена 12 градуса.  
 7. Очакван добив от маркираната дървесина 222 лежаща маса, куб.м.

дърв. вид категория	Блатич	Цер	дърв. вид категория	Блатич	Цер	ВЪР-шина
едра	8	28	дребна	33	7	
средна	4	3	дърва	41	128	

8. Наличие и характеристика на подраства преди сечта (състав, възраст, средна височина, % на покритие) Блатич-6, Цер-9, изд, бърза - 5 год, пълната - 0,5  
данните - 5,5  
 9. Средно извозно разстояние 200м;  
 10. Други характеристики на насаждението (токовица, сватбовица, надлесни дървета, сервитути, защитени територии, Natura 2000, защитени видове описани в доклада за гори с висока консервационна стойност, мъртва дървесина, аодадайни зони, биологично разнообразие и др.)  
Извън natura 2000

## III. Технологични указания

1. Дървесината в насаждението да се добива при спазване на технологичната схема по т. I  
 2. Сечта ще се извършва с (моторен трион, ръчно, машини; кастренето на отсечените стъбла се извършва: в сечище, на временен склад) моторен трион  
 3. Извозът от сечището до временните складове ще се осъществява с специализирана горска техника  
 на (цели стъбла, дълги/къси секции, сортименти, чипс и др.; с влачене по терена, изцяло натоварени) не  
шкатули  
 4. Проектирани нови горски автомобилни пътища съгласно Наредба 5 за строителството в горските територии без промяна на предназначението им: дължина .....м. широчина .....м.  
 5. Изграждане и ремонт на временни извозни горски пътища:  
 5.1 Тракторни – допустимо разстояние между тях .....м (не по-малко от 40 м), дължина .....м, широчина 4 м.  
 5.2 Коларски - разстояние между тях .....м (не по-малко от 40 м), дължина .....м, широчина ..... м  
 6. Просеки за въжени линии: ..... бр.  
 допустимо разстояние между просеките ..... м, дължина ..... м, широчина ..... м.  
 7. Направа на технологични просеки .....бр.  
 допустимо разстояние между тях .....м, дължина .....м, широчина ..... м.  
 8. Изграждане на нови временни складове (бр., площ в ха) 1 бр., 0,5 ха  
 9. Мерки за опазване на оставащите на корен дървета, подраства, младиняка и почвата  
Невоза да се извърши по сечището пътят  
 10. Начини за почистване на сечището равномерно разпределяне на вършищата  
 11. Други указания: да се опазват разпоредбите на ЗГ

Да се изнасят битовите отпадъци от сечището извън горските територии на определените за това места.  
 12. Всички операции по подготвителните и основните работи да се извършват съгласно изискванията на Правилника за здравословни и безопасни условия на труд в горите и правилата за противопожарна безопасност в горите.

ЗАПОЗНАТ с технологичния план: ..... /попълва се след издаването на разрешителното за сеч/  
 Лицето по чл. 108, ал. 2 от ЗГ, на което е издадено разрешително за сеч № .....

/трите имена, подпис, дата - /

№ и дата на удостоверението за упражняване на лесовъдска практика: .....