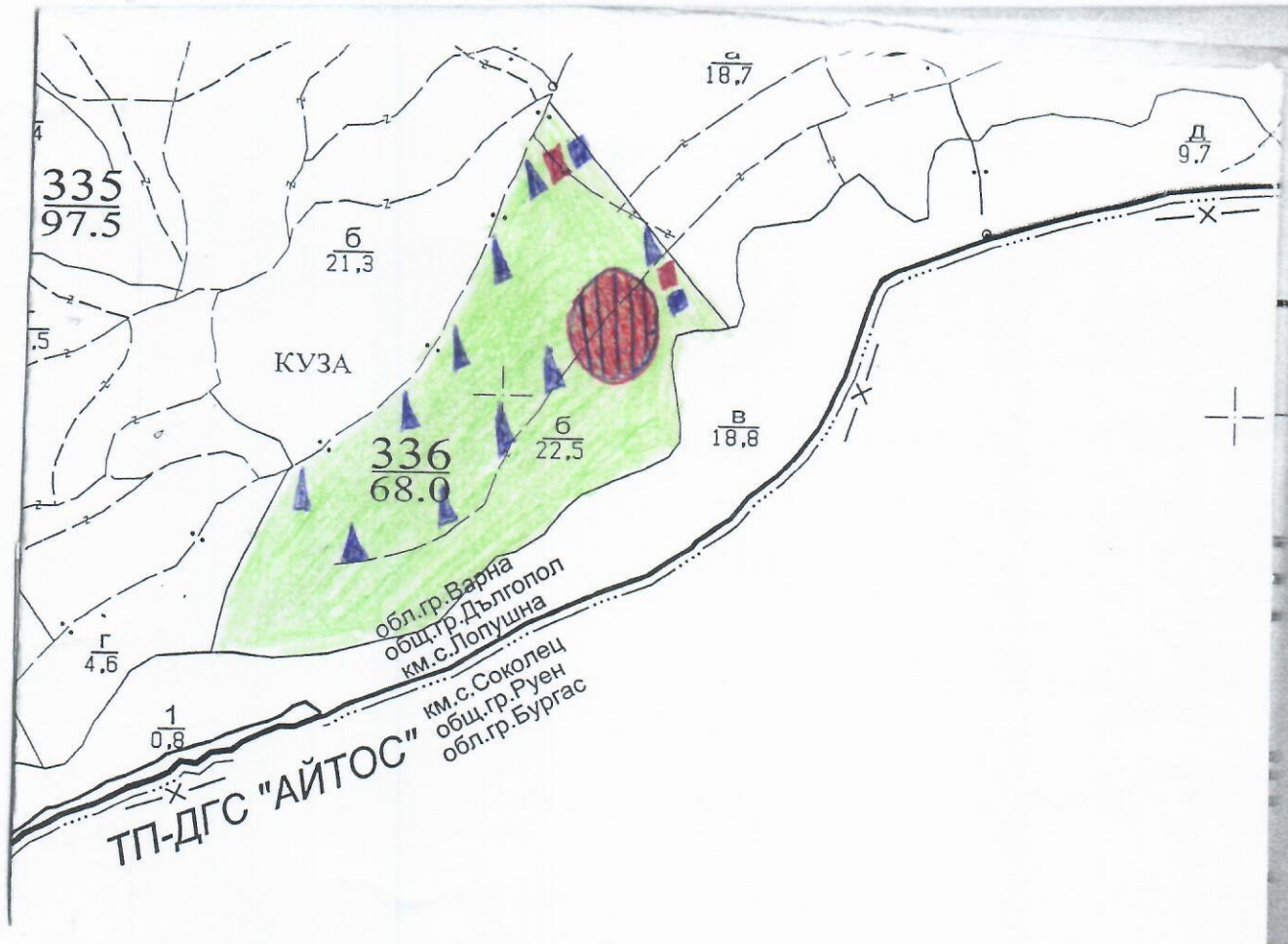


Замечено ел. 59 от 33ЛД




Замечено ел. 59 от 33ЛД

### ТЕХНОЛОГИЧЕН ПЛАН

За добив на дървесина от отдел..... **336** .....подотдел..... **Б** .....  
 На ТП ДГС/ДЛС..... **Ч.о.н.б.о** ..... /попълва се само за държавни гори/  
 Община..... **Дългопол** .....; Землище..... **Лопушна** .....;  
 имот с (кадастрален идентификатор/КВС) №..... **5** ..... /попълва се само за недържавни гори/  
 I. Схема за добива на дървесина от насаждението



#### Легенда:

- |   |   |   |  |
|---|---|---|--|
| +++   | проектирани коларски вр. извозни пътища | »»»»  | проектирани тракторни вр. извозни пътища |
| ----  | съществуващи извозни пътища             | ▲▲▲   | временен склад                           |
| ==  | съществуващ автомобилен път             | xxxxxx  | трасе на въжена линия                    |
| ~~~~  | технологична просека                    | +++++   | проектиран автомобилен път               |
|  | <b>не добивна зона</b>                  |  | <b>място за зареждане ГСМ</b>            |
|   |   |  | <b>място за отпадък</b>                  |

На схемата задължително се нанасят контурите на насаждението/имота, съществуващите и проектирани временни горски пътища, технологичните просеки, просеките за въжени линии, извозни пътища, временни складове както и връзката им със съществуващата автомобилна пътна мрежа.

## II. Характеристика на насаждението

1. Вид на сечта ..... *продирка* ..... интензивност *15%*  
 2. Площ на подотдела ..... *20,0* ха ..... Размер на сечището ..... *20,0* ха  
 3. Състав по план/програма *Гор, Избк, Цр, Задк, Спр*, действителен *Гор, Избк, Цр, Кл, Спр, Мндр, Лес*  
 5. Запас на 1 ха: с клонове ..... *276* куб. м/ха, без клонове ..... *231* куб. м/ха.  
 6. Среден наклон на терена ..... *16* градуса.  
 7. Очакван добив от маркираната дървесина ..... *632* лежаща маса, куб. м.

дърв. вид категория	Гор	Избк	Цр	Кл	Спр	Мндр	Лес	дърв. вид категория	Гор	Избк	Цр	Кл	Спр	Мндр	Лес	вършина
едра	4	1	8	-	9	1	-	дребна	5	1	1	-	-	3	-	
средна	10	-	1	-	2	1	-	дърва	233	44	84	38	41	121	13	

8. Наличие и характеристика на подраства преди сечта (състав, възраст, средна височина, % на покритие) .....

9. Средно извозно разстояние ..... *120 м*;

10. Други характеристики на насаждението (токовица, сватбовица, надлесни дървета, сервитутни, защитени територии, Natura 2000, защитени видове описани в доклада за гори с висока консервационна стойност, мъртва дървесина, водоопазни зони, биологично разнообразие и др.)  
*Извозен Мотур 2000*

## III. Технологични указания

1. Дървесината в насаждението да се добива при спазване на технологичната схема по т. I  
 2. Сечта ще се извършва с (моторен трион, ръчно, машини; кастренето на отсечените стъбла се извършва: в сечище, на временен склад) ..... *моторен трион*  
 3. Извозът от сечището до временните складове ще се осъществява с *специализирани горски трактори* на (цели стъбла, дълги/къси секции, сортименти, чипс и др.; с влачене по терена, изцяло натоварени) ..... *секции*  
 4. Проектирани нови горски автомобилни пътища съгласно Наредба 5 за строителството в горските територии без промяна на предназначението им: дължина ..... м. ширина ..... м.  
 5. Изграждане и ремонт на временни извозни горски пътища:  
 5.1 Тракторни – допустимо разстояние между тях ..... м (не по-малко от 40 м), дължина ..... м, ширина 4 м.  
 5.2 Коларски - разстояние между тях ..... м (не по-малко от 40 м), дължина ..... м, ширина ..... м  
 6. Просеки за въжени линии: ..... бр.  
 допустимо разстояние между просеките ..... м, дължина ..... м, ширина ..... м.  
 7. Направа на технологични просеки ..... бр.  
 допустимо разстояние между тях ..... м, дължина ..... м, ширина ..... м.  
 8. Изграждане на нови временни складове (бр., площ в ха) *10 бр. 0,5 ха*  
 9. Мерки за опазване на оставащите на корен дървета, подраства, младияка и почвата  
*Извозът ще се извършва по съществуващите пътища*  
 10. Начини за почистване на сечището *Равномерно разхвърляне на въжето*  
 11. Други указания: *Бригите да се спазват. Наредбата за сечище в горите № 31*  
 Да се изнасят битовите отпадъци от сечището извън горските територии на определените за това места.  
 12. Всички операции по подготвителните и основните работи да се извършват съгласно изискванията на Правилника за здравословни и безопасни условия на труд в горите и правилата за противопожарна безопасност в горите.

ЗАПОЗНАТ с технологичния план: ..... /попълва се след издаването на разрешителното за сеч/  
 Лицето по чл. 108, ал. 2 от ЗГ, на което е издадено разрешително за сеч № .....

/трите имена, подпис, дата - /

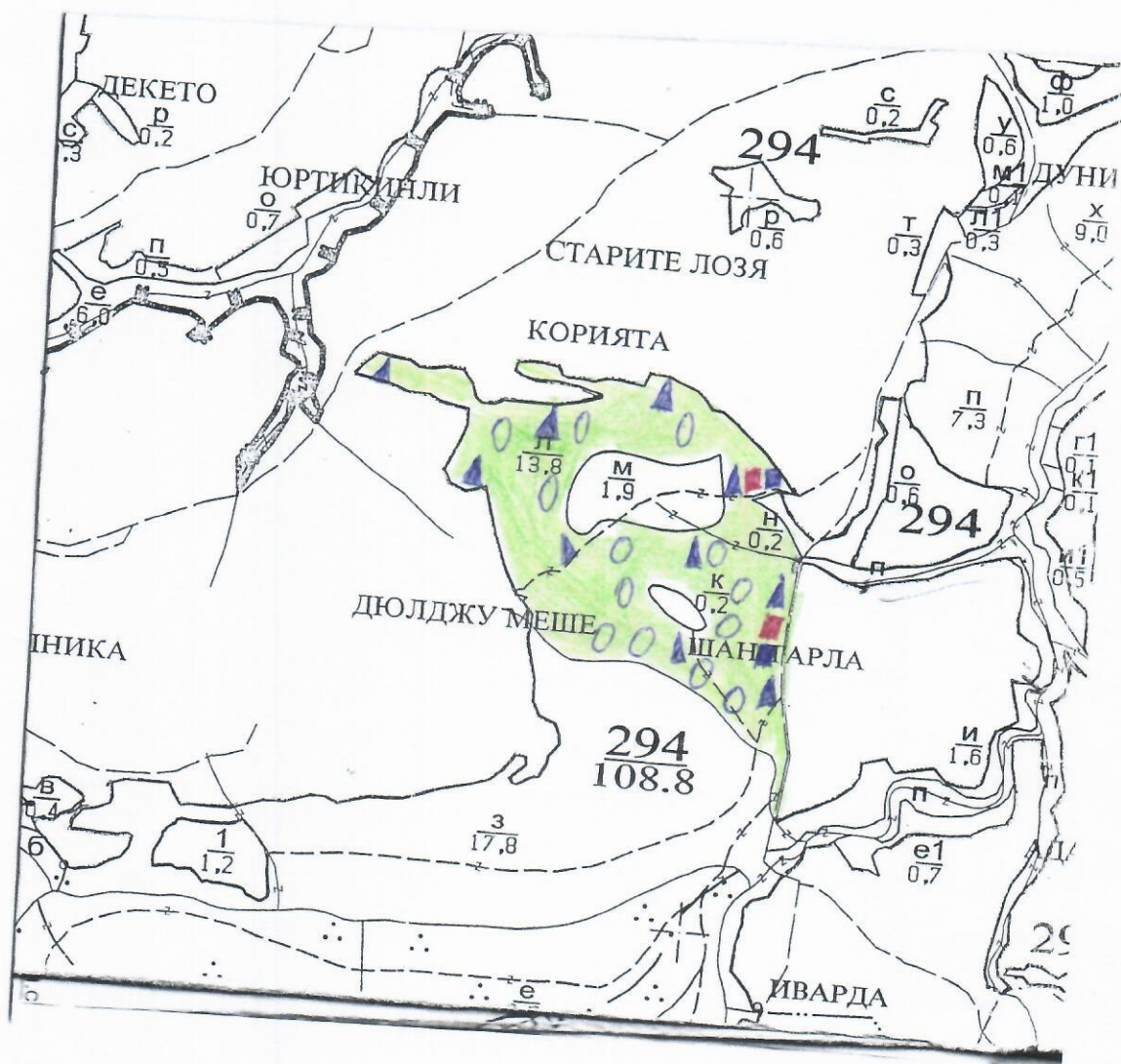
№ и дата на удостоверение за упражняване на лесовъдска практика: .....

Замислено ел. 59 от 33ЛД

Замислено ел. 59 от 33ЛД

ТЕХНОЛОГИЧЕН ПЛАН № ....

За добив на дървесина от отдел 294 ..... подотдел 1  
 На ТП ДГС/ДЛС Чичево ..... /потълва се само за държавни гори/  
 Община Валовица .....; Землище Арковичо .....;  
 имот с (кадастрален идентификатор/КВС) № ..... /потълва се само за недържавни гори/  
 I. Схема за добива на дървесина от насаждението



Легенда:

- |         |   |          |  |
|---------|---|----------|--|
| ± ± ± ± | проектирани коларски вр. извозни пътища | » » » »  | проектирани тракторни вр. извозни пътища |
| -----   | съществуващи извозни пътища             | ▲ ▲ ▲    | временен склад                           |
| =====   | съществуващ автомобилен път             | xxxxxx   | трасе на въжена линия                    |
| ~~~~~   | технологична просека                    | ==+==+== | проектиран автомобилен път               |
| ○       | контур на насаждението                  | ■        | място за горендоме ТСМ                   |

На схемата задължително се нанасят контурите на насаждението/имота, съществуващите и проектирани временни горски пътища, технологичните просеки, просеките за въжени линии, извозни пътища, временни складове както и връзката им със съществуващата автомобилна пътна мрежа.

## II. Характеристика на насаждението

1. Вид на сечта ..... поп-ноблов ..... / интензивност 30%  
 Втори вид сеч ..... / интензивност .....%  
 2. Площ на подотдела 13.8 ха Размер на сечището 13.8 ха  
 3. Състав по план/програма биогун, цуф, действителен биогун, цуф  
 5. Запас на 1 ха: с клони 100 куб.м/ха, без клони 82 куб. м/ха  
 6. Среден наклон на терена 12 градуса.  
 7. Очакван добив от маркираната дървесина 443 лежаща маса, куб.м.

дърв. вид категория	<u>биогун цуф</u>		дърв. вид категория	<u>биогун цуф</u>		вършина
едра	-	-	дребна	-	-	
средна	<u>4</u>	<u>7</u>	дърва	<u>84</u>	<u>348</u>	

8. Наличие и характеристика на подраста преди сечта (състав, възраст, средна височина, % на покритие) цел-б, биогун-4, см, бвзр-3 год, нвл-0.6, биогун-0.3 м, бонит-5:5  
 9. Средно извозно разстояние 120 м;  
 10. Други характеристики на насаждението (токовища, сватбовища, надлесни дървета, сервитути, защитени територии, Natura 2000, защитени видове описани в доклада за гори с висока консервационна стойност, мъртва дървесина вододайни зони, биологично разнообразие и др.)  
Извън Natura 2000

## III. Технологични указания

1. Дървесината в насаждението да се добива при спазване на технологичната схема по т. I  
 2. Сечта ще се извършва с (моторен трион, ръчно, машини; кастренето на отсечените стъбла се извършва: в сечище, на временен склад) моторен трион  
 3. Извозът от сечището до временните складове ще се осъществява с специализирана горска техника на (цели стъбла, дълги/къси секции, сортименти, чипс и др.; с влачене по терена, изцяло натоварени) секция  
 4. Проектирани нови горски автомобилни пътища съгласно Наредба 5 за строителството в горските територии без промяна на предназначението им: дължина .....м. широчина .....м.  
 5. Изграждане и ремонт на временни извозни горски пътища:  
 5.1 Тракторни – допустимо разстояние между тях .....м (не по-малко от 40 м), дължина .....м, широчина 4 м.  
 5.2 Коларски - разстояние между тях.....м (не по-малко от 40 м), дължина .....м, широчина ... м  
 6. Просеки за въжени линии: ..... бр.  
 допустимо разстояние между просеките ..... м., дължина ..... м., широчина ..... м.  
 7. Направа на технологични просеки .....бр.  
 допустимо разстояние между тях .....м., дължина ..... м., широчина ..... м.  
 8. Изграждане на нови временни складове (бр., площ в ха) 10 бр-временни складове с обща площ 0.5 ха  
 9. Мерки за опазване на оставащите на корен дървета, подраста, младиняка и почвата Извозът да се извърши по съществуващите пътници  
 10. Начини за почистване на сечището измахане на отсечените в на сечището  
 11. Други указания: Стриктно да се спазва наредбата за сечище в горите и ЗГ  
 Да се изнасят битовите отпадъци от сечището извън горските територии на определените за това места.  
 12. Всички операции по подготвителните и основните работи да се извършват съгласно изискванията на Правилника за здравословни и безопасни условия на труд в горите и правилата за противопожарна безопасност в горите.

**ЗАПОЗНАТ с технологичния план:** ...../попълва се след издаването на позволителното за сеч/  
 Лицето по чл. 108, ал. 2 от ЗГ, на което е издадено позволително за сеч № .....

/ трите имена, подпис, дата - /

№ и дата на удостоверението за упражняване на лесоходска практика: .....

Замечено ел. 59 от 3312

Замечено ел. 59 от 3312

је на

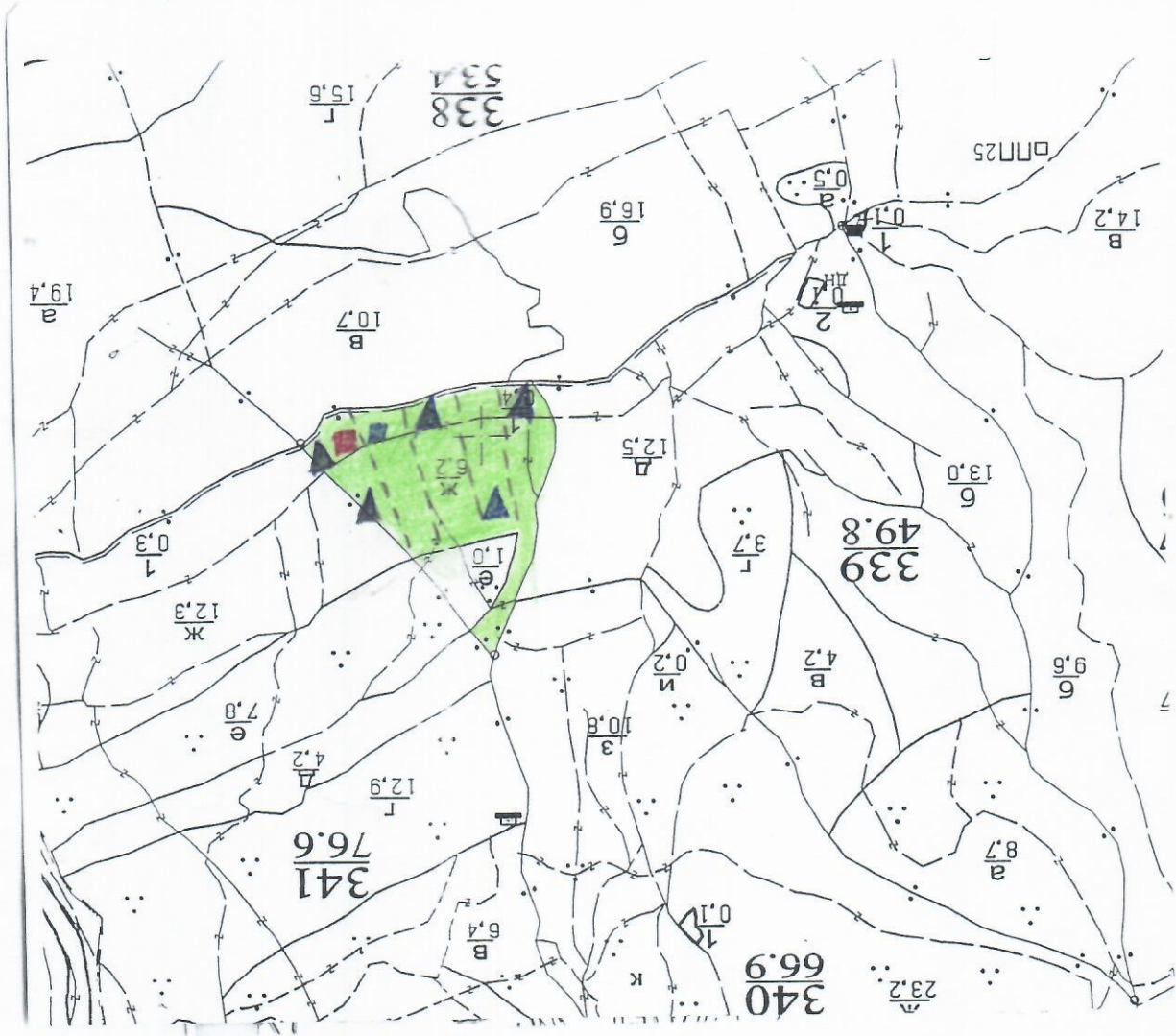
2011

на

21

### ТЕХНОЛОГИЧЕ

За добив на дървесина от отдел..... **339** .....подотдел..... **НН**  
 На ТП ДГС/ДЛС..... **Чончево** ...../попълва се само за държавни гори/  
 Община..... **Долнокопачко** .....; Землище..... **Лопушница** .....;  
 имот с (кадастрален идентификатор/КВС) №....., /попълва се само за недържавни гори/  
 I. Схема за добива на дървесина от насаждението



#### Легенда:

- проектирани коларски вр. извозни пътища
- съществуващи извозни пътища
- съществуващ автомобилен път
- технологична просека
- място за зорендон на ГСМ
- проектирани тракторни вр. извозни пътища
- временен склад
- трасе на въжена линия
- проектиран автомобилен път
- място за отпадък

На схемата задължително се нанасят контурите на насаждението/имота, съществуващите и проектирани временни горски пътища, технологичните просеки, просеките за въжени линии, извозни пътища, временни складове както и пръзката им със съществуващата автомобилна пътна мрежа.

II. Характеристика на насаждението

1. Вид на сечта ..... **Пробирка** ..... интензивност **10** %  
 2. Площ на поддела **6,2** ха Размер на сечицето **6,2** ха  
 3. Състав по план/програма **Бабър, П.ясен, И.Бук, Цр, Срг, Мнд, Клен** действителен **Бабър, П.ясен, И.Бук, Цр, Срг, Мнд, Клен**  
 5. Запас на 1 ха: с клони **238** куб.м/ха, без клони **204** куб. м/ха.  
 6. Среден наклон на терена **7** градуса.  
 7. Очакван добив от маркираната дървесина **151** лежаща маса, куб.м.

дърв. вид категория	Бабър	П.ясен	И.Бук	Цр	Срг	Мнд	Клен	дърв. вид категория	Бабър	П.ясен	И.Бук	Цр	Срг	Мнд	Клен	вършина
едра	-	-	-	1	-	-	-	дребна	1	-	-	-	-	-	-	
средна	14	2	4	1	1	-	-	дърва	40	16	24	15	11	16	5	

8. Наличие и характеристика на подраста преди сечта (състав, възраст, средна височина, % на покритие) .....

9. Средно извозно разстояние **100 м**;  
 10. Други характеристики на насаждението (токовица, сватбовица, надлесни дървета, сервитути, защитени територии, Natura 2000, защитени видове описани в доклада за гори с висока консервационна стойност, мъртва дървесина, вододайни зони, биологично разнообразие и др.) **Извън Natura 2000**

III. Технологични указания

1. Дървесината в насаждението да се добива при спазване на технологичната схема по т. I  
 2. Сечта ще се извършва с (моторен трион, ръчно, машини; кастренето на отсечените стъбла се извършва: в сечище, на временен склад) ..... **Моторен трион** .....  
 3. Извозът от сечицето до временните складове ще се осъществява с .....  
 на (цели стъбла, дълги/къси секции, сортименти, чипс и др.; с влачене по терена, изцяло натоварени) .....  
**Специализирана горска техника**  
**дълги и къси секции**  
 4. Проектирани нови горски автомобилни пътища съгласно Наредба 5 за строителството в горските територии без промяна на предназначението им: дължина ..... м. широчина ..... м.  
 5. Изграждане и ремонт на временни извозни горски пътища:  
 5.1 Тракторни – допустимо разстояние между тях ..... м (не по-малко от 40 м), дължина ..... м, широчина 4 м.  
 5.2 Коларски - разстояние между тях ..... м (не по-малко от 40 м), дължина ..... м, широчина ..... м  
 6. Просеки за въжени линии: ..... бр.  
 допустимо разстояние между просеките ..... м., дължина ..... м., широчина ..... м.  
 7. Направа на технологични просеки ..... бр.  
 допустимо разстояние между тях ..... м., дължина ..... м., широчина ..... м.  
 8. Изграждане на нови временни складове (бр., площ в ха) ..... **5 бр. 0,3 ха** .....

9. Мерки за опазване на оставащите на корен дървета, подраста, младияка и почвата  
**Извоза да се извърши по съществуващите пътища**  
 10. Начини за почистване на сечицето **равномерно разпределение на дървината**  
 11. Други указания: **да се спазват разпоредбите на ЗГ**

Да се изнасят битовите отпадъци от сечицето извън горските територии на определените за това места.  
 12. Всички операции по подготвителните и основните работи да се извършват съгласно изискванията на Правилника за здравословни и безопасни условия на труд в горите и правилата за противопожарна безопасност в горите.

ЗАПОЗНАТ с технологичния план: ..... /попълва се след издаването на разрешителното за сеч/  
 Лицето по чл. 108, ал. 2 от ЗГ, на което е издадено разрешително за сеч № .....

..... /трите имена, подпис, дата - /  
 № и дата на удостоверение за упражняване на лесовъдска практика: .....

Замислено ел. 59 от 33ЛД

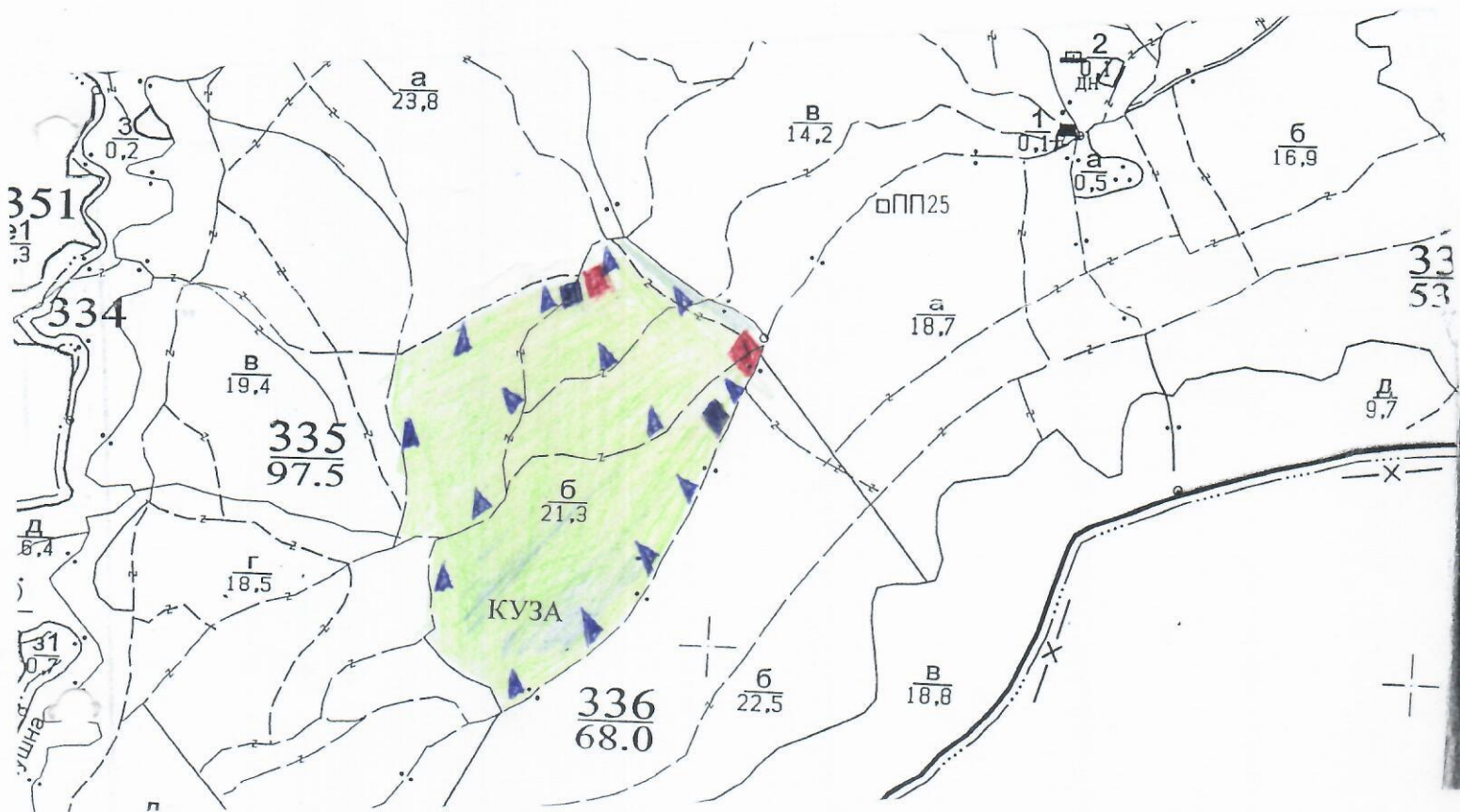
Замислено ел. 59 от 33ЛД

е на

2011г

### ОЛОГИЧЕН

За добив на дървесина от отдел..... 335 .....подотдел..... Б  
 На ТП ДГС/ДЛС..... Чончево ...../потъква се само за държавни гори/  
 Община..... Джурджуков .....; Землище..... Лопушница .....;  
 имот с (кадастрален идентификатор/КВС) №....., /потъква се само за недържавни гори/  
 I. Схема за добива на дървесина от насаждението



#### Легенда:

- |   |   |   |  |
|---|---|---|--|
| ± ± ± ±   | проектирани коларски вр. извозни пътища | ⇒ ⇒ ⇒ ⇒   | проектирани тракторни вр. извозни пътища |
| -----   | съществуващи извозни пътища             | ▲ ▲ ▲   | временен склад                           |
| =====   | съществуващ автомобилен път             | xxxxxx  | трасе на въжена линия                    |
| ~~~~~   | технологична просека                    | ==+==+==  | проектиран автомобилен път               |
| <span style="background-color: red; color: black;">■</span> | място за зареждане                      | <span style="background-color: black; color: black;">■</span> | място за отпадъци                        |

На схемата задължително се нанасят контурите на насаждението/имота, съществуващите и проектирани временни горски пътища, технологичните просеки, просеките за въжени линии, извозни пътища, временни складове както и връзката им със съществуващата автомобилна пътна мрежа.

II. Характеристика на насаждението

1. Вид на сечта ..... продирка ..... интензивност 10 %  
 2. Площ на подотдела 21,3 ха Размер на сечицето 21,3 ха  
 3. Състав по план/програма Ще, Таб, Срип, Клен, Ивиг действителен Ще, Таб, Срип, Клен, Ивиг  
 5. Запас на 1 ха: с клони 8220 куб. м/ха, без клони 179 куб. м/ха.  
 6. Среден наклон на терена 12 градуса.  
 7. Очакван добив от маркираната дървесина ..... лежаща маса, куб. м.

дърв. вид категория	Ще	Таб	Срип	Клен	Ивиг	дърв. вид категория	Ще	Таб	Срип	Клен	Ивиг	вършина
едра	2	—	5	—	—	дребна	2	2	—	—	2	
средна	7	24	2	13	13	дърва	77	80	33	30	69	

8. Наличие и характеристика на подраства преди сечта (състав, възраст, средна височина, % на покритие) .....
9. Средно извозно разстояние 150 м;
10. Други характеристики на насаждението (токовица, сватбовица, надлесни дървета, сервитути, защитени територии, Natura 2000, защитени видове описани в доклада за гори с висока консервационна стойност, мъртва дървесина, водоопазни зони, биологично разнообразие и др.)  
извън Natura 2000

III. Технологични указания

1. Дървесината в насаждението да се добива при спазване на технологичната схема по т. I
2. Сечта ще се извършва с (моторен трион, ръчно, машини; кастренето на отсечените стъбла се извършва: в сечище, на временен склад) моторен трион
3. Извозът от сечицето до временните складове ще се осъществява с .....  
спешна механизация горска техника  
 на (цели стъбла, дълги/къси секции, сортименти, чипс и др.; с влачене по терена, изцяло натоварени)  
секции
4. Проектирани нови горски автомобилни пътища съгласно Наредба 5 за строителството в горските територии без промяна на предназначението им: дължина ..... м. ширина ..... м.
5. Изграждане и ремонт на временни извозни горски пътища:  
 5.1 Тракторни – допустимо разстояние между тях ..... м (не по-малко от 40 м), дължина ..... м, ширина 4 м.  
 5.2 Коларски - разстояние между тях ..... м (не по-малко от 40 м), дължина ..... м, ширина ..... м.
6. Просеки за въжени линии: ..... бр.  
 допустимо разстояние между просеките ..... м., дължина ..... м., ширина ..... м.
7. Направа на технологични просеки ..... бр.  
 допустимо разстояние между тях ..... м., дължина ..... м., ширина ..... м.
8. Изграждане на нови временни складове (бр., площ в ха) 15 бр., 0,7 ха
9. Мерки за опазване на оставащите на корен дървета, подраства, младияка и почвата  
Извозът да се извърши по въжени пътища
10. Начини за почистване на сечицето ръчно почистване
11. Други указания: да се спазват разпоредбите на ЗГ
- Да се изнасят битовите отпадъци от сечицето извън горските територии на определените за това места.
12. Всички операции по подготвителните и основните работи да се извършват съгласно изискванията на Правилника за здравословни и безопасни условия на труд в горите и правилата за противопожарна безопасност в горите.

ЗАПОЗНАТ с технологичния план: ..... /попълва се след издаването на позволителното за сеч/  
 Лицето по чл. 108, ал. 2 от ЗГ, на което е издадено позволително за сеч № .....

..... /трите имена, подпис, дата - /  
 № и дата на удостоверението за упражняване на лесовъдска практика: .....



Замислено ел. 59 от 3312

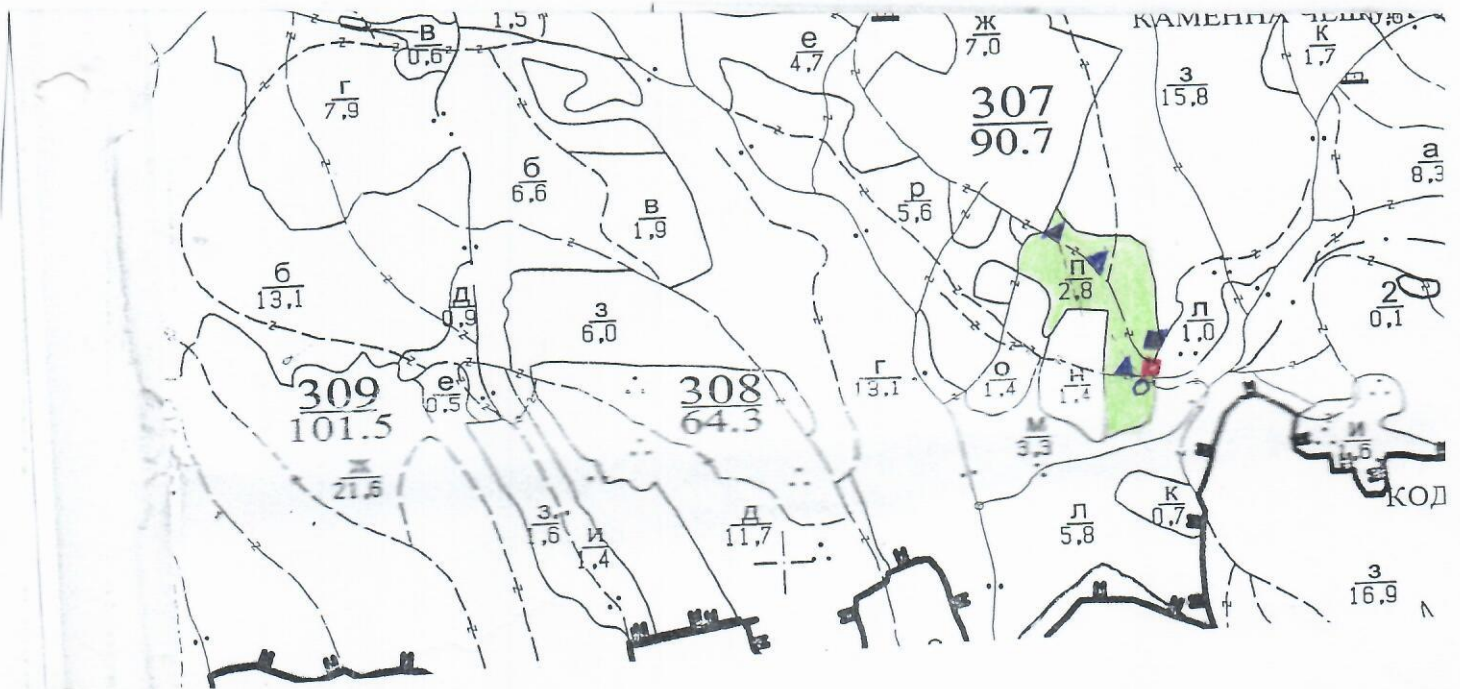
Образец по чл. 53 от Закона за горите

Замислено ел. 59 от 3312

Година на  
2011г.

### ТЕХНОЛОГИЧЕН ПЛАН № ...

За добив на дървесина от отдел 307 ..... подотдел II  
 На ТП ДГС/ДЛС Мончево ..... /потъква се само за държавни гори/  
 Община Дългопоп; Землище Медовец .....;  
 имот с (кадастрален идентификатор/КВС) № ..... /потъква се само за недържавни гори/  
 I. Схема за добива на дървесина от насаждението



#### Легенда:

- |           |   |          |  |
|-----------|---|----------|--|
| ± ± ± ±   | проектирани коларски вр. извозни пътища | » » » »  | проектирани тракторни вр. извозни пътища |
| - - - - - | съществуващи извозни пътища             | ▲ ▲ ▲    | временен склад                           |
| =====     | съществуващ автомобилен път             | xxxxxx   | трасе на въжена линия                    |
| ~~~~~     | технологична просека                    | ==+==+== | проектиран автомобилен път               |
| □         | котир - място за отпадък                | ■        | място за зареждане ГЕМ                   |

На схемата задължително се нанасят контурите на насаждението/имота, съществуващите и проектирани временни горски пътища, технологичните просеки, просеките за въжени линии, извозни пътища, временни складове както и връзката им със съществуващата автомобилна пътна мрежа.

## II. Характеристика на насаждението

1. Вид на сечта ..... Пространствено-коловинна ..... интензивност 30 %  
 2. Площ на подотдела ..... 2,8 ха ..... Размер на сечището ..... 2,8 ха ..... интензивност ..... %  
 3. Състав по план/програма ..... Цер, Благ, Аку, Кл, Инд, ЗБор ..... действителен .....  
 5. Запас на 1 ха: с клони ..... 32 куб.м/ха, без клони ..... 12 куб. м/ха.  
 6. Среден наклон на терена ..... 9 градуса.  
 7. Очакван добив от маркираната дървесина ..... 86 ..... лежаща маса, куб.м.

дърв. вид категория	Цер	Благ	Аку	Кл	Инд	ЗБор	дърв. вид категория	Цер	Благ	Аку	Кл	Инд	ЗБор	вършина
едра	-	-	-	-	-	-	дребна	-	-	-	-	-	-	
средна	2	1	-	-	-	2	дърва	32	10	7	6	7	7	

8. Наличие и характеристика на подраства преди сечта (състав, възраст, средна височина, % на покритие) ..... Цер - 8, Благ - 2, сел. - 6, Инд - 3 год, Аку - 0,4, ЗБор - 5,5 .....  
 9. Средно извозно разстояние ..... 100 м.;  
 10. Други характеристики на насаждението (токовица, сватбовица, надлесни дървета, сервитути, защитени територии, Natura 2000, защитени видове описани в доклада за гори с висока консервационна стойност, мъртва дървесина, водадожни зони, биологично разнообразие и др.) ..... Натура 2000 BG0000393 "ИСТОБИТОНИКЪТ ИМО ЗАЩИТЕНА ЗОНА, ЕКОСИСТЕМА "КАМЧИК-ЕШКИ" ВК-1 .....

## III. Технологични указания

1. Дървесината в насаждението да се добива при спазване на технологичната схема по т. I  
 2. Сечта ще се извършва с (моторен трион, ръчно, машини; кастренето на отсечените стъбла се извършва: в сечище, на временен склад) ..... Моторен трион .....  
 3. Извозът от сечището до временните складове ще се осъществява с ..... специализирана горска техника .....  
 на (цели стъбла, дълги къси секции, сортименти, чипс и др.; с влачене по терена, изцяло натоварени) ..... Секции .....  
 4. Проектирани нови горски автомобилни пътища съгласно Наредба 5 за строителството в горските територии без промяна на предназначението им: дължина ..... м. ширина ..... м.  
 5. Изградяне и ремонт на временни извозни горски пътища:  
 5.1 Тракторни - допустимо разстояние между тях ..... м (не по-малко от 40 м), дължина ..... м, ширина 4 м.  
 5.2 Коларски - разстояние между тях ..... м (не по-малко от 40 м), дължина ..... м, ширина ..... м  
 6. Просеки за въжени линии: ..... бр.  
 допустимо разстояние между просеките ..... м., дължина ..... м., ширина ..... м.  
 7. Направа на технологични просеки ..... бр.  
 допустимо разстояние между тях ..... м., дължина ..... м., ширина ..... м.  
 8. Изградяне на нови временни складове (бр., площ в ха) ..... 3 др., 0,1 ха .....  
 9. Мерки за опазване на оставащите на корен дървета, подраства, младиняка и почвата ..... Извозът да се извърши самостоятелно от участък .....  
 10. Начини за почистване на сечището ..... равномерно разпределяне на временното .....  
 11. Други указания: ..... Стриктно да се спазват разпоредбите на ЗГ .....

- Да се изнасят битовите отпадъци от сечището извън горските територии на определените за това места.  
 12. Всички операции по подготвителните и основните работи да се извършват съгласно изискванията на Правилника за здравословни и безопасни условия на труд в горите и правилата за противопожарна безопасност в горите.

ЗАПОЗНАТ с технологичния план: ..... /попълва се след издаването на разрешителното за сеч/  
 Лицето по чл. 108, ал. 2 от ЗГ, на което е издадено разрешително за сеч № .....

/трите имена, подпис, дата - /

№ и дата на удостоверението за упражняване на лесовъдска практика: .....

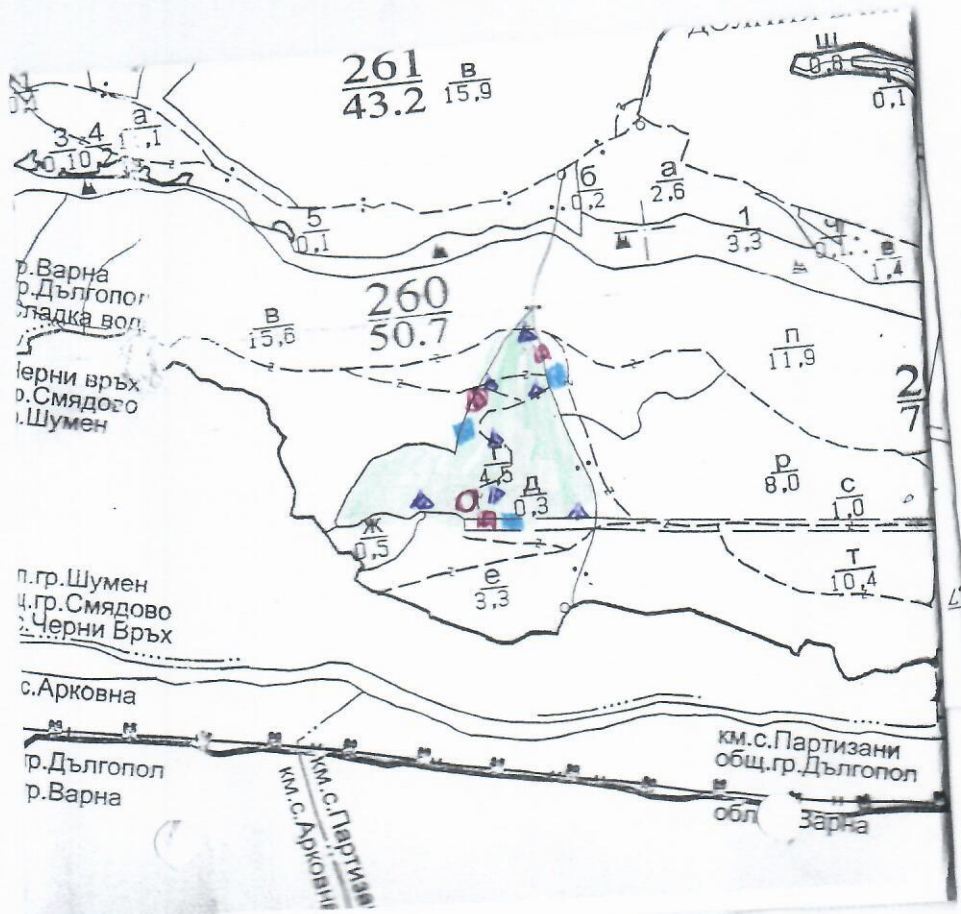
Замислено ел. 59 от 33ЛД

Замислено ел. 59 от 33ЛД

### ТЕХНОЛОГИЧЕН ПЛАН № ....

За добив на дървесина от отдел. 260 ..... подготвен Г  
 На ТП ДГС/ДЛС с. Уголево ..... /потъпя се само за държавни горил  
 Община Арковна .....; Землище с. Сладка вода  
 имот с (кадастрален идентификатор/КВС) № ..... /потъпя се само за недържавни горил

I. Схема за добива на дървесина от насаждението



#### Легенда:

- ±±±± проектирани колареки вр. извозни пътища
- съществуващи извозни пътища
- ===== съществуващ автомобилен път
- ~~~~~ технологична просека
- Място за изхвърляне на отпадък

- - отворен котел
- »»»» проектирани тракторни вр. извозни пътища
- ▲▲▲▲ временен склад
- XXXXXX трасе на въжена линия
- ==+== проектиран автомобилен път
- Место за зареждане на гсм

На схемата задължително се напасят контурите на насаждението/имота, съществуващите и проектирани временни горски пътища, технологичните просеки, просеките за въжени линии, извозни пътища, временни складове както и връзката им със съществуващата автомобилна пътна мрежа.

**Характеристика на насаждението**

1. Вид на сечта ..... *мост-сечта* ..... / интензивност *25%* %  
 2. Площ на подотдела *4,5* ха Размер на сечището *4,5* ха  
 3. Състав по план/програма *ур 10* ..... действителен *ур 4 гор 1 мшр 1 кл 1*  
 5. Запас на 1 ха: с клони *107* куб.м/ха, без клони *97* куб. м/ха.  
 6. Среден наклон на терена *16* градуса.  
 7. Очакван добив от маркираната дървесина *121* лежаща маса, куб.м.

дърв. вид категория	ур	гор	мшр	кл	дърв. вид категория	ур	гор	мшр	кл	Вършина
едра	-	-	-	-	дребна	-	-	-	-	
средна	-	-	-	-	дърва	<i>99</i>	<i>4</i>	<i>17</i>	<i>1</i>	

8. Наличие и характеристика на подраства преди сечта (състав, възраст, средна височина, % на покритие) ..... *ур 10 сем. възраст 3 год члн 0,4 вис-0,2м*  
*дълж 5*

9. Средно извозно разстояние *100 м*;  
 10. Други характеристики на насаждението (токовища, сватбовища, надлесни дървета, сервитути, защитени територии, Natura 2000, защитени видове описани в доклада за гори с висока консервационна стойност, мъртва дървесина, вододайни зони, биологично разнообразие и др.)  
*Натура 2000 ВЕ00000004*  
*ВЕ00000038* *необработена* *УЛМО*

**III. Технологични указания**

- Дървесината в насаждението да се добива при спазване на технологичната схема по т. I
- Сечта ще се извършва с (моторен трион, ръчно, машини; кастренето на отсечените стъбла се извършва: в сечище, на временен склад) ..... *моторен трион*
- Извозът от сечището до временните складове ще се осъществява с..... *мех. техника*  
*3 ха извоз на дървесина*  
 на (цели стъбла, дълги/къси секции, сортименти, чипс и др.; с влачене по терена, изцяло натоварени).....  
*секции*
- Проектирани нови горски автомобилни пътища съгласно Наредба 5 за строителството в горските територии без промяна на предназначението им: дължина .....м. широчина .....м.
- Изграждане и ремонт на временни извозни горски пътища:
  - Тракторни – допустимо разстояние между тях .....м (не по-малко от 40 м), дължина .....м, широчина 4 м.
  - Коларски - разстояние между тях.....м (не по-малко от 40 м), дължина ....м, широчина ... м
- Просеки за въжени линии: ..... бр.  
 допустимо разстояние между просеките ..... м., дължина ..... м., широчина ..... м.
- Направа на технологични просеки .....бр.  
 допустимо разстояние между тях .....м., дължина .....м., широчина ..... м.
- Изграждане на нови временни складове (бр., площ в ха) *7 бр. в дененки*  
*складове с площ от 0,4 ха*
- Мерки за опазване на оставащите на корен дървета, подраства, младияка и почвата  
*извозът ще се извърши по стандартен начин*
- Начини за почистване на сечището *изготвяне на сечта по извад. и б. м. б.*
- Други указания: *сечището, складове на терена ? и сечта*  
*в горите и зт*

Да се изнасят битовите отпадъци от сечището извън горските територии на определените за това места.  
 12. Всички операции по подготвителните и основните работи да се извършват съгласно изискванията на Правилника за здравословни и безопасни условия на труд в горите и правилата за противопожарна безопасност в горите.

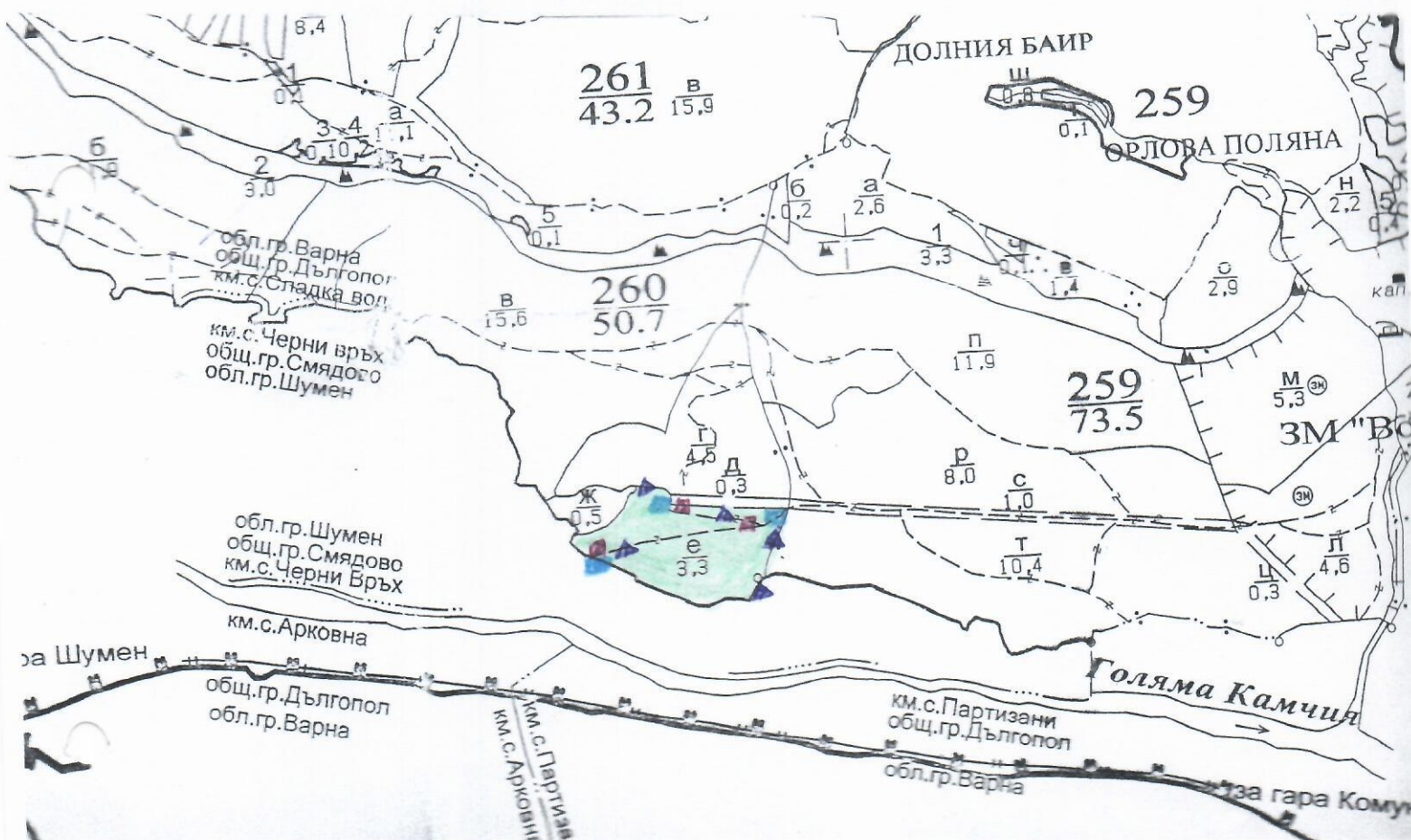
**ЗАПОЗНАТ с технологичния план:** ..... /попълва се след издаването на позволителното за сеч/  
 Лицето по чл. 108, ал. 2 от ЗГ, на което е издадено позволително за сеч № .....  
 /трите имена, подпис, дата -/  
 № и дата на удостоверението за упражняване на лесовъдска практика: .....

Замчено ел. 59 от 3312

Замчено ел. 59 от 3312

ТЕХНОЛОГИЧЕН ПЛАН № ....

За добив на дървесина от отдел 260 подотдел е  
 На ТП ДГС/ДУС с. Цомбев /потъла се само за държавни горил  
 Община Дългопол; Землище с. Сладка вода /потъла се само за недържавни горил  
 имот с (кадастрален идентификатор/КВС) №.....  
 I. Схема за добива на дървесина от насаждението



Легенда:

- ± ± ± ± проектирани коларски вр. извозни пътища
- — — — съществуващи извозни пътища
- ==== съществуващ автомобилен път
- ~~~~~ технологична просека
- МЯСТО ЗА ИЗКВЕРЖАНИЕ НА ОБЩЕСТВЕНА
- »»»» проектирани тракторни вр. извозни пътища
- ▲▲▲ временен склад
- xxxxxx трасе на въжена линия
- ==+==+== проектиран автомобилен път
- МЯСТО ЗА ЗАРЕЗЪЖАНЕ НА ГЕМ

На схемата задължително се нанасят контурите на насаждението/имота, съществуващите и проектирани временни горски пътища, технологичните просеки, просеките за въжени линии, извозни пътища, временни складове както и съществуващата автомобилна пътна мрежа.

**Характеристика на насаждението**

- Вид на сечта ..... *чост - котловинна* ..... / интензивност *30%*  
 Втори вид сеч ..... / интензивност ..... %  
 2. Площ на подотдела *3,3* ха Размер на сечището *3,3* ха  
 3. Състав по план/програма *чр 10* ..... действителен *чр 7 гор 1 кл 1 мър 1*  
 5. Запас на 1 ха: с клони *1330* куб.м/ха, без клони *125* куб. м/ха.  
 6. Среден наклон на терена *12* градуса.  
 7. Очакван добив от маркираната дървесина *83* ..... лежаща маса, куб.м.

дърв. вид категория	<i>чр</i>	<i>гор</i>	<i>кл</i>	<i>мър</i>	дърв. вид категория	<i>чр</i>	<i>гор</i>	<i>кл</i>	<i>мър</i>	вър-	шина
едра	-	-	-	-	дребна	-	-	-	-		
средна	-	-	-	-	дърва	<i>75</i>	<i>2</i>	<i>1</i>	<i>5</i>		

8. Наличие и характеристика на подраства преди сечта (състав, възраст, средна височина, % на покритие) ..... *чр 10 см вър-5 гор чех-0,6 вис-0,4*  
*едн-5*  
 9. Средно извозно разстояние *100м*;  
 10. Други характеристики на насаждението (токовица, сватбовица, надлесни дървета, сервитути, защитени територии, Natura 2000, защитени видове описани в доклада за гори с висока консервационна стойност, мъртва дървесина, вододайни зони, биологично разнообразие и др.)  
*В 6000038, Natura 2000 В ССССЮУЧ*  
*методологията 91МО*

**III. Технологични указания**

1. Дървесината в насаждението да се добива при спазване на технологичната схема по т. I  
 2. Сечта ще се извършва с (моторен трион, ръчно, машини; кастренето на отсечените стъбла се извършва: в сечище, на временен склад) ..... *моторен трион*  
 3. Извозът от сечището до временните складове ще се осъществява с ..... *смет. техника*  
*3 н извоз на дървесина*  
 на (цели стъбла, дълги/къси секции, сортименти, чипс и др.; с влачене по терена, изцяло натоварени).....  
*секции*  
 4. Проектирани нови горски автомобилни пътища съгласно Наредба 5 за строителството в горските територии без промяна на предназначението им: дължина .....м. широчина .....м.  
 5. Изграждане и ремонт на временни извозни горски пътища:  
 5.1 Тракторни – допустимо разстояние между тях .....м (не по-малко от 40 м), дължина .....м, широчина 4 м.  
 5.2 Коларски - разстояние между тях.....м (не по-малко от 40 м), дължина .....м, широчина ... м  
 6. Просеки за въжени линии: ..... бр.  
 допустимо разстояние между просеките ..... м., дължина ..... м., широчина ..... м.  
 7. Направа на технологични просеки .....бр.  
 допустимо разстояние между тях .....м., дължина .....м, широчина ..... м.  
 8. Изграждане на нови временни складове (бр., площ в ха) *5 броя временни складове*  
*с площ от 0,2 ха*  
 9. Мерки за опазване на оставащите на корен дървета, подраства, младияка и почвата  
*извозът ще се извърши по стандартни методи*  
 10. Начини за почистване на сечището *равномерно изхвърляне на сечта*  
 11. Други указания: ... *отрикател с извоз на парчета 3 н*  
*сечта в горите 4 ЗГ*  
 Да се изнасят битовите отпадъци от сечището извън горските територии на определените за това места.  
 12. Всички операции по подготвителните и основните работи да се извършват съгласно изискванията на Правилника за здравословни и безопасни условия на труд в горите и правилата за противопожарна безопасност в горите.

**ЗАПОЗНАТ с технологичния план:** ...../попълва се след издаването на разрешителното за сеч/  
 Лицето по чл. 108, ал. 2 от ЗГ, на което е издадено разрешително за сеч № .....

/трите имена, подпис, дата -/

№ и дата на удостоверението за упражняване на лесовъдска практика: .....

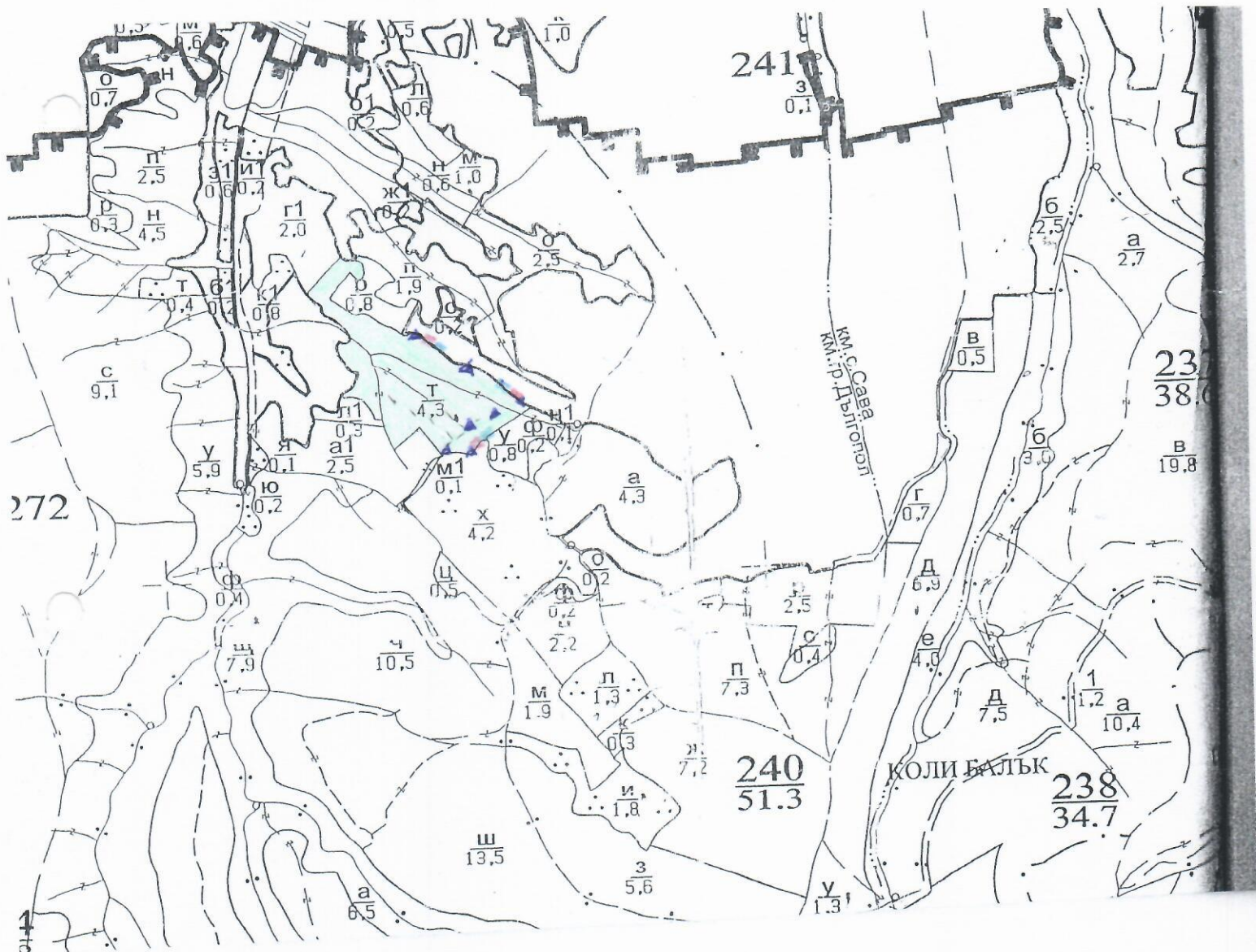
Замънено ел. 59 от 331Д

Замънено ел. 59 от 331Д

не на  
16г

### ТЕХНОЛОГИЧЕН ПЛАН № ....

За добив на дървесина от отдел..... 241 .....подотдел..... 5 ч  
 На ТП ДГС/ДДС..... Консво ..... /потъва се само за държавни гори/  
 Община..... Долгопол.....; Землище..... гр Долгопол.....;  
 имот с (кадастрален идентификатор/КВС) №..... /потъва се само за недържавни гори/  
 I. Схема за добива на дървесина от насаждението



#### Легенда:

- ++++ проектирани коларски вр. извозни пътища
- съществуващи извозни пътища
- ===== съществуващ автомобилен път
- ~~~~~ технологична просека
- Место за извършване на обтура

- »»»» проектирани тракторни вр. извозни пътища
- ▲▲▲ временен склад
- xxxxxx трасе на въжена линия
- ==+== проектиран автомобилен път
- Место за зареждане на ГЕМ

На схемата задължително се нанасят контурите на насаждението/имота, съществуващите и проектирани временни горски пътища, технологичните просеки, просеките за въжени линии, извозни пътища, временни складове както и

## II. Характеристика на насаждението

1. Вид на сечта *Постоянно - коглобинна* интензивност *30%*  
 2. Площ на подотдела *4,3* ха Размер на сечището *4,3* ха  
 3. Състав по план/програма *4Р9, 5Л-1*, действителен *4Р-8, 5Л-2*  
 5. Запас на 1 ха: с клони *178* куб.м/ха, без клони *178* куб. м/ха.  
 6. Среден наклон на терена *18* градуса.  
 7. Очакван добив от маркираната дървесина *206* лежача маса, куб.м.

дърв. вид категория	дърв. вид категория								вършина
едра	<i>5</i>	<i>-</i>			дребна	<i>11</i>	<i>1</i>		
средна	<i>24</i>	<i>4</i>			дърва	<i>142</i>	<i>19</i>		

8. Наличие и характеристика на подраста преди сечта (състав, възраст, средна височина, % на покритие) *4Р-сеч. възраст - 3г, височина - 0,3м, площта - 0,3*

9. Средно извозно разстояние *150м<sup>3</sup>*

10. Други характеристики на насаждението (токовица, сватбовица, надлесни дървета, сервитути, защитени територии, Natura 2000, защитени видове описани в доклада за гори с висока консервационна стойност, мъртва дървесина, водоопазни зони, биологично разнообразие и др.)  
*Натура 2000: БС60000104, местообитание 91М0*

## III. Технологични указания

1. Дървесината в насаждението да се добива при спазване на технологичната схема по т. I  
 2. Сечта ще се извършва с (моторен трион, ръчно, машини; кастренето на отсечените стъбла се извършва: в сечище, на временен склад) *моторен трион*

3. Извозът от сечището до временните складове ще се осъществява *с с специализирана горска техника*  
 на (цели стъбла, дълги/къси секции, сортименти, чипс и др.; с влачене по терена, изцяло натоварени)  
*На дълги и къси секции*

4. Проектирани нови горски автомобилни пътища съгласно Наредба 5 за строителството в горските територии без промяна на предназначението им: дължина .....м. широчина .....м.

5. Изграждане и ремонт на временни извозни горски пътища:  
 5.1 Тракторни – допустимо разстояние между тях .....м (не по-малко от 40 м), дължина .....м, широчина 4 м.  
 5.2 Коларски - разстояние между тях .....м (не по-малко от 40 м), дължина .....м, широчина .....м

6. Просеки за въжени линии: ..... бр.  
 допустимо разстояние между просеките ..... м., дължина ..... м., широчина ..... м.

7. Направа на технологични просеки .....бр.  
 допустимо разстояние между тях .....м., дължина .....м., широчина ..... м.

8. Изграждане на нови временни складове (бр., площ в ха) *7 бр., 0,4 ха*

9. Мерки за опазване на оставащите на корен дървета, подраста, младияка и почвата  
*Извозът на добитата д-на да се извършва по сеч. пътища*  
 10. Начини за почистване на сечището *Равномерно развързване на вършината*

11. Други указания: *Сърихтно да се спазва наредба №8 за сечище и разпоредбите по 3Р*

Да се изнасят битовите отпадъци от сечището извън горските територии на определените за това места.  
 12. Всички операции по подготвителните и основните работи да се извършват съгласно изискванията на Правилника за здравословни и безопасни условия на труд в горите и правилата за противопожарна безопасност в горите.

ЗАПОЗНАТ с технологичния план: ..... /попълва се след издаването на позволятелното за сеч/  
 Лицето по чл. 108, ал. 2 от ЗГ, на което е издадено позволятелно за сеч № .....

..... /трите имена, подпис, дата - /  
 № и дата на удостоверение за упражняване на лесовъдска практика: .....



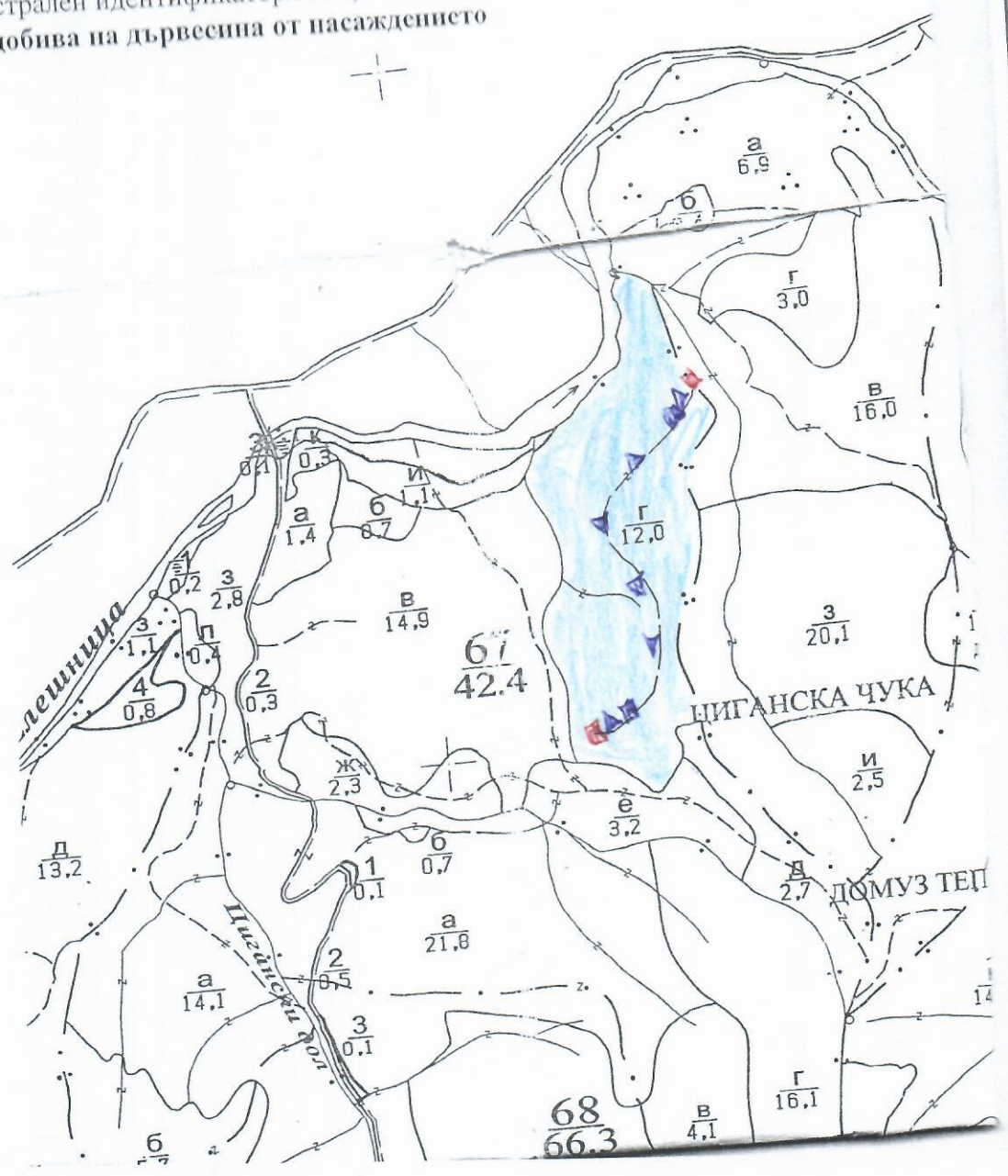
Замчено ел. 59 от 3312

Замчено ел. 59 от 3312

ване на  
120.

### ТЕХНОЛОГИЧЕН ПЛАН № ....

За добив на дървесина от отдел..... 67 .....подотдел..... Г .....  
 На ТП ДГС/ДПС..... Цокево ...../потътва се само за държавни гори/  
 Община..... Дългопол .....; Землище..... Дебелец .....;  
 имот с (кадастрален идентификатор/КВС) №..... ...../потътва се само за недържавни гори/  
**I. Схема за добив на дървесина от насаждението**



#### Легенда:

- ±±±± проектирани коларски вр. извозни пътища
- съществуващи извозни пътища
- ===== съществуващ автомобилен път
- ~~~~~ технологична просека
- ▣ място за складиране на дървесина в техниката
- ▣ място за складиране на дървесина в обтагъщ
- »»»» проектирани тракторни вр. извозни пътища
- ▲▲▲ временен склад
- xxxxxx трасе на въжена линия
- ==+==+== проектиран автомобилен път

На схемата задължително се нанасят контурите на насаждението/имота, съществуващите и проектирани временни горски пътища, технологичните просеки, просеките за въжени линии, извозни пътища, временни складове както и връзката им със съществуващата автомобилна пътна мрежа.

## II. Характеристика на насаждението

1. Вид на сечта Горобирка ..... ИНТЕНЗИВНОСТ 10 %  
 2. Площ на подотдела 12.0 ха ..... / ИНТЕНЗИВНОСТ ..... %  
 3. Състав по план/програма др3; пкс2; издб1; срп1; срп2; пкс1; издб1; срп1 ..... действителен  
 5. Запас на 1 ха: с клонови 249 куб.м/ха, без клонови 210 куб. м/ха. др2; ср1; к1; шп1  
 6. Среден наклон на терена 18 градуса.  
 7. Очакван добив от маркираната дървесина 210 лежаща маса, куб.м.

дърв. вид категория	др	пкс	издб	срп	к	шп	дърв. вид категория	др	пкс	издб	срп	к	шп	вър-шина
едра	-	1	-	-	-	-	дребна	-	-	-	-	-	-	-
средна	10	-	-	4	4	-	дърва	60	26	4	20	30	22	9

8. Наличие и характеристика на подраства преди сечта (състав, възраст, средна височина, % на покритие) .....

9. Средно извозно разстояние 150 м.  
 10. Други характеристики на насаждението (токовица, сватбовица, надлесни дървета, сервитути, защитени територии, Natura 2000, защитени видове описани в доклада за гори с висока консервационна стойност, мъртва дървесина, вододайни зони, биологично разнообразие и др.)  
Натура 2000, ВС 000133, ВС 000204  
Попада във ВС-1

## III. Технологични указания

1. Дървесината в насаждението да се добива при спазване на технологичната схема по т. I  
 2. Сечта ще се извършва с (моторен трион, ръчно, машини; кастренето на отсечените стъбла се извършва: в сечище, на временен склад) моторен трион  
 3. Извозът от сечището до временните складове ще се осъществява с ВС специални  
34 тона горски техници  
 на (цели стъбла, дълги/къси секции, сортименти, чипс и др.; с влачене по терена, изцяло натоварени) секции  
 4. Проектирани нови горски автомобилни пътища съгласно Наредба 5 за строителството в горските територии без промяна на предназначението им: дължина ..... м. ширина ..... м.  
 5. Изграждане и ремонт на временни извозни горски пътища:  
 5.1 Тракторни – допустимо разстояние между тях ..... м (не по-малко от 40 м), дължина ..... м, ширина 4 м.  
 5.2 Коларски - разстояние между тях ..... м (не по-малко от 40 м), дължина ..... м, ширина ..... м  
 6. Просеки за въжени линии: ..... бр.  
 допустимо разстояние между просеките ..... м., дължина ..... м., ширина ..... м.  
 7. Направа на технологични просеки ..... бр.  
 допустимо разстояние между тях ..... м., дължина ..... м., ширина ..... м.  
 8. Изграждане на нови временни складове (бр., площ в ха) 6 броя временни  
складове с площ от 200 кв.м  
 9. Мерки за опазване на оставащите на корен дървета, подраства, младиняка и почвата  
Извозът ще се осъществява на съществуващия път  
 10. Начини за почистване на сечището Равномерно разваряване на вършищата  
 11. Други указания: Сортировка се спазва наредбата за сечта  
в горите и Законът за горите  
 Да се изнасят битовите отпадъци от сечището извън горските територии на определените за това места.  
 12. Всички операции по подготвителните и основните работи да се извършват съгласно изискванията на Правилника за здравословни и безопасни условия на труд в горите и правилата за противопожарна безопасност в горите.

ЗАПОЗНАТ с технологичния план: ..... /попълва се след издаването на разрешителното за сеч/  
 Лицето по чл. 108, ал. 2 от ЗГ, на което е издадено разрешително за сеч № .....

..... /трите имена, подпис, дата - /  
 № и дата на удостоверение за упражняване на лесовъдска практика: .....

Замислено чл. 59 от ЗЗЛД

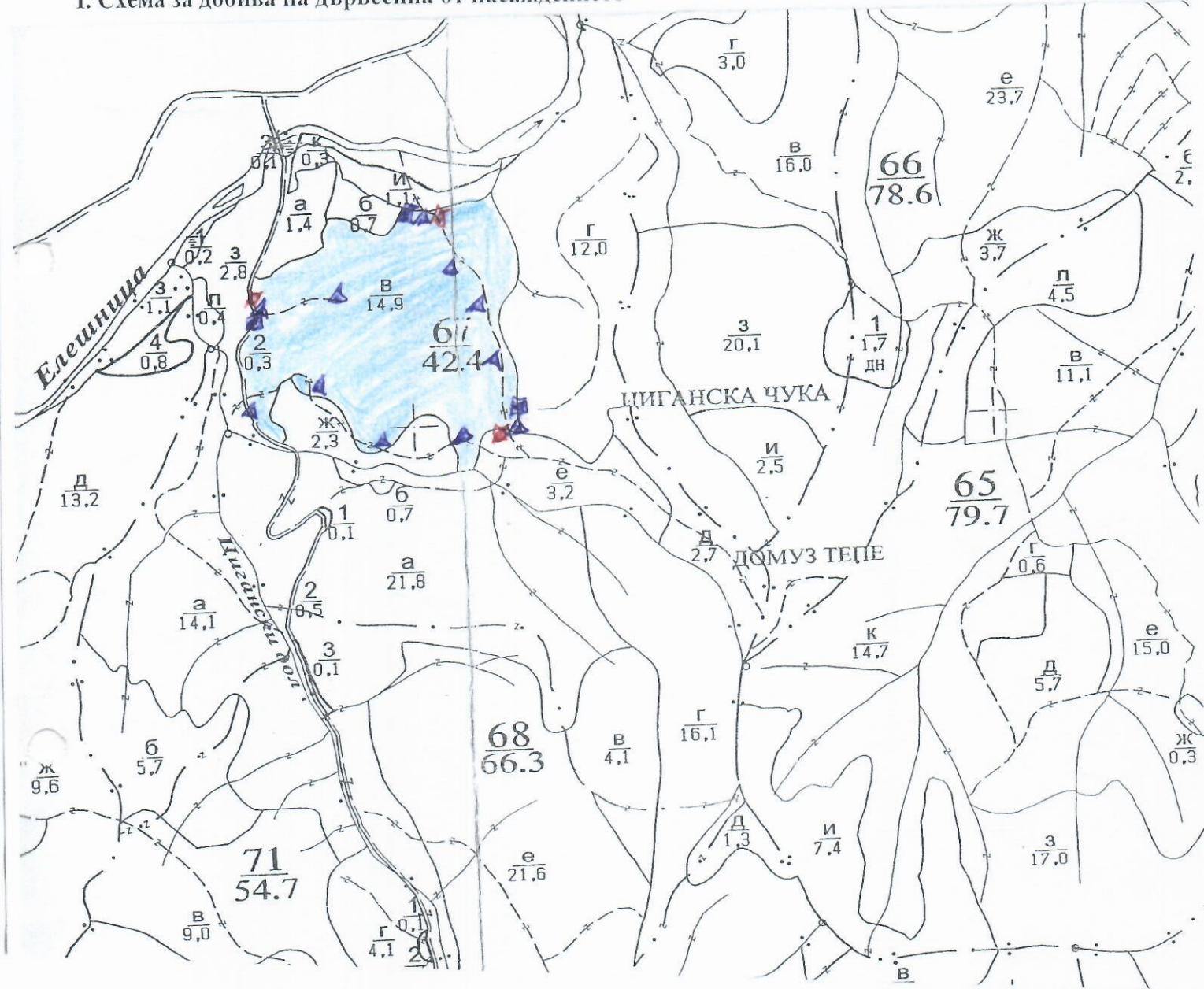
Замислено чл. 59 от ЗЗЛД

сг

яване на  
16/12г.

### ТЕХНОЛОГИЧЕН ПЛАН № ....

За добив на дървесина от отдел..... *БГ* ..... подотдел..... *В* .....  
 На ТП ДГС/ДПС..... *Цочев* ..... /потътва се само за държавни гори/  
 Община..... *Азлук* .....; Землище..... *Дебелец* .....;  
 имот с (кадастрален идентификатор/КВС) №....., /потътва се само за недържавни гори/  
**I. Схема за добива на дървесина от насаждението**



#### Легенда:

- ±±±± проектирани коларски вр. извозни пътища
- съществуващи извозни пътища
- ===== съществуващ автомобилен път
- ~~~~~ технологична просека
- място за зареждане техника

- »»»» проектирани тракторни вр. извозни пътища
- ▲▲▲ временен склад
- xxxxxx трасе на въжена линия
- ==+== проектиран автомобилен път

  място за изв. не отпаден

На схемата задължително се нанасят контурите на насаждението/имота, съществуващите и проектирани временни горски пътища, технологичните просеки, просеките за въжени линии, извозни пътища, временни складове както и връзката им със съществуващата автомобилна пътна мрежа.

## II. Характеристика на насаждението

1. Вид на сечта Бродбука интензивност 15 %  
 Втори вид сеч ..... интензивност ..... %  
 2. Площ на подотдела 14.9 ха Размер на сечището 11.9 ха  
 3. Състав по план/програма Дървесна, клон, г.м.т., действителен др.3, др.1, др.4, др.2;  
 5. Запас на 1 ха: с клонови 23.7 куб.м/ха, без клонови 24.3 куб. м/ха. др.1, др.2, др.3, др.4;  
 6. Среден наклон на терена ..... градуса. ниво 1;  
 7. Очакван добив от маркираната дървесина 473 лежаша маса, куб.м.

дърв. вид категория	др	дрс	др.т.	др.м.	др.к.	др.л.	др.п.	др.с.	др.ч.	др.в.	др.г.	др.д.	др.ж.	др.з.	др.и.	др.о.	др.п.	др.р.	др.с.	др.т.	др.м.	др.к.	др.л.	др.п.	др.с.	др.ч.	др.в.	др.г.	др.д.	др.ж.	др.з.	др.и.	др.о.	дърв. вид категория												
																																		др	дрс											
едра	-	2	-	-	-	-	-	-	-	-	-	-	-	-	-	-	-	-	-	-	-	-	-	-	-	-	-	-	-	-	-	-	-	-	-	-	дребна	8	-	2	1	-	-	1	-	Вър-
средна	57	-	5	12	-	-	-	-	-	-	-	-	-	-	-	-	-	-	-	-	-	-	-	-	-	-	-	-	-	-	-	-	-	-	-	-	дърва	129	21	73	75	32	3	30	82	шина

8. Наличие и характеристика на подраста преди сечта (състав, възраст, средна височина, % на покритие) .....

9. Средно извозно разстояние 200 м;  
 10. Други характеристики на насаждението (токовица, сватбовица, надлесни дървета, сервитути, защитени територии, Natura 2000, защитени видове описани в доклада за гори с висока консервационна стойност, мъртва дървесина, вододайни зони, биологично разнообразие и др.)  
Натура 2000, сватбовица, надлесни дървета, сервитути, защитени територии, Natura 2000, защитени видове описани в доклада за гори с висока консервационна стойност, мъртва дървесина, вододайни зони, биологично разнообразие и др.  
Натура 2000, сватбовица, надлесни дървета, сервитути, защитени територии, Natura 2000, защитени видове описани в доклада за гори с висока консервационна стойност, мъртва дървесина, вододайни зони, биологично разнообразие и др.

## III. Технологични указания

1. Дървесината в насаждението да се добива при спазване на технологичната схема по т. I  
 2. Сечта ще се извършва с (моторен трион, ръчно, машини; кастренето на отсечените стъбла се извършва: в сечище, на временен склад) моторен трион  
 3. Извозът от сечището до временните складове ще се осъществява с механизирани средства  
ракета, горска техника  
 на (цели стъбла, дълги къси секции, сортименти, чипс и др.; с влачене по терена, изцяло натоварени).....  
 4. Проектирани нови горски автомобилни пътища съгласно Наредба 5 за строителството в горските територии без промяна на предназначението им: дължина .....м. ширина .....м.  
 5. Изграждане и ремонт на временни извозни горски пътища:  
 5.1 Тракторни – допустимо разстояние между тях .....м (не по-малко от 40 м), дължина .....м, ширина 4 м.  
 5.2 Коларски - разстояние между тях.....м (не по-малко от 40 м), дължина .....м, ширина ... м  
 6. Просеки за въжени линии: ..... бр.  
 допустимо разстояние между просеките ..... м., дължина ..... м., ширина ..... м.  
 7. Направа на технологични просеки .....бр.  
 допустимо разстояние между тях .....м., дължина .....м, ширина ..... м.  
 8. Изграждане на нови временни складове (бр., площ в ха) 11 броя временни  
складове с площ от 0.09 ха  
 9. Мерки за опазване на оставащите на корен дървета, подраста, младияка и почвата  
Извозът ще се осъществява по сечището с помощта на механизирани средства.  
 10. Начини за почистване на сечището ръчно с помощта на веригата на веригата  
 11. Други указания: Сортирането да се спазва съгласно Наредба за сечта  
в горите и Заказа за горите  
 Да се изнасят битовите отпадъци от сечището извън горските територии на определените за това места.  
 12. Всички операции по подготвителните и основните работи да се извършват съгласно изискванията на Правилника за здравословни и безопасни условия на труд в горите и правилата за противопожарна безопасност в горите.

ЗАПОЗНАТ с технологичния план: ..... /попълва се след издаването на разрешителното за сеч/  
 Лицето по чл. 108, ал. 2 от ЗГ, на което е издадено разрешително за сеч № .....  
 /трите имена, подпис, дата - /  
 № и дата на удостоверение за упражняване на лесовъдска практика: .....

Замечено ел. 59 от 33ЛД

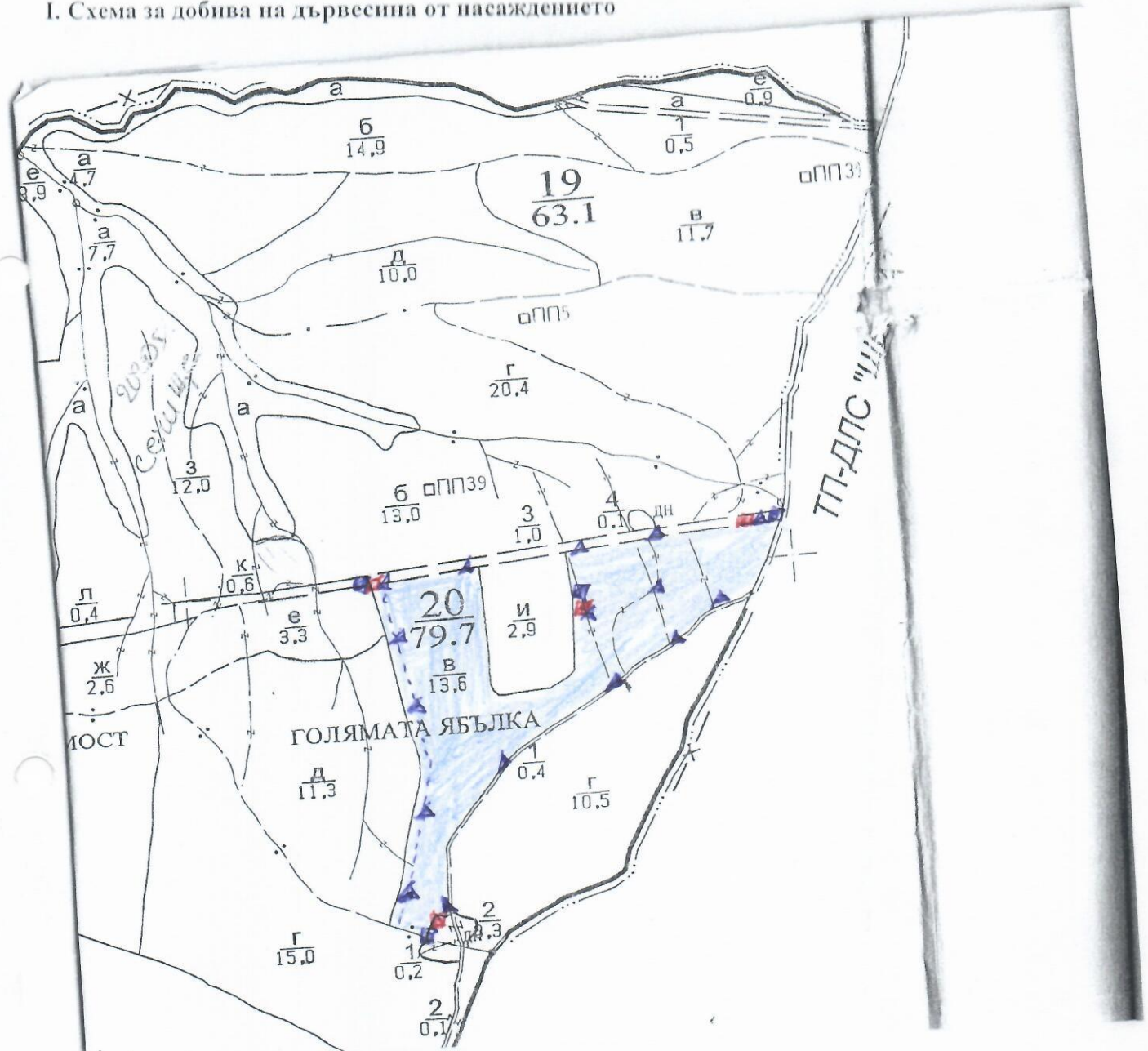
0 Замечено ел. 59 от 33ЛД

не на  
16г.

им  
де  
№  
ле

### ТЕХНОЛОГИЧЕН ПЛАН № ....

За добив на дървесина от отдел..... 20 .....подотдел..... В .....  
 На ТП ДГС/ДДС..... Цокево .....(потътва се само за държавни гори/  
 Община..... Делта .....; Землище..... ДЕБЕАРЦ .....;  
 имот с (кадастрален идентификатор/КВС) №.....(потътва се само за недържавни гори/  
 I. Схема за добива на дървесина от насаждението



#### Легенда:

- |       |   |        |  |
|-------|---|--------|--|
| ****  | проектирани коларски вр. извозни пътища | →→→→   | проектирани тракторни вр. извозни пътища |
| ----- | съществуващи извозни пътища             | ▲▲▲    | временен склад                           |
| ===== | съществуващ автомобилен път             | xxxxxx | тразе на въжена линия                    |
| ~~~~~ | технологична просека                    | ==+==  | проектиран автомобилен път               |
|       | МЯСТО ЗА ЗАРЕЗЪВ. ВЪ ТЕХНИКАТА          |        | МЯСТО ЗА ИЗХЪВЪТ НА СПАДЪКЪТ             |

На схемата задължително се нанасят контурите на насаждението/имота, съществуващите и проектирани временни горски пътища, технологичните просеки, просеките за въжени линии, извозни пътища, временни складове както и връзката им със съществуващата автомобилна пътна мрежа.

## II. Характеристика на насаждението

1. Вид на сечта ..... Гробирица ..... интензивност 15 %  
 2. Площ на подотдела 13.6 ха. Размер на сечището 13.6 ха  
 3. Състав по план/програма др5; срлп2; пяс1; чзбк1; действителен др5; срлп2; пяс1; чзбк1;  
 5. Запас на 1 ха: с клони 322 куб.м/ха, без клони 281 куб. м/ха. кл1;  
 6. Среден наклон на терена 12 градуса.  
 7. Очакван добив от маркираната дървесина 521 лежаща маса, куб.м.

дърв. вид категория	дърв. вид					категория	дърв. вид					вършина
	др	срлп	пяс	чзбк	кл		др	срлп	пяс	чзбк	кл	
едра	-	31	-	-	-	дребна	6	1	-	-	1	
средна	26	5	-	-	-	дърва	319	101	2	12	12	

8. Наличие и характеристика на подраства преди сечта (състав, възраст, средна височина, % на покритие) .....

9. Средно извозно разстояние 150 м.

10. Други характеристики на насаждението (токовица, сватбовица, надлесни дървета, сервитути, защитени територии, Natura 2000, защитени видове описани в доклада за гори с висока консервационна стойност, мъртва дървесина, вододайни зони, биологично разнообразие и др.)  
Natura 2000: BG0000133, BG0002044 - местобитание 91G0;

## III. Технологични указания

1. Дървесината в насаждението да се добива при спазване на технологичната схема по т. I  
 2. Сечта ще се извършва с (моторен трион, ръчно, машини; кастренето на отсечените стъбла се извършва: в сечище, на временен склад) ..... моторен трион  
 3. Извозът от сечището до временните складове ще се осъществява с с специализирана руска техника на (цели стъбла, дълги къси секции, сортименти, чипс и др.; с влачене по терена, изцяло натоварени) ..... секции  
 4. Проектирани нови горски автомобилни пътища съгласно Наредба 5 за строителството в горските територии без промяна на предназначението им: дължина ..... м. широчина ..... м.  
 5. Изграждане и ремонт на временни извозни горски пътища:  
 5.1 Тракторни - допустимо разстояние между тях ..... м (не по-малко от 40 м), дължина ..... м, широчина 4 м.  
 5.2 Коларски - разстояние между тях ..... м (не по-малко от 40 м), дължина ..... м, широчина ..... м  
 6. Просеки за въжени линии: ..... бр.  
 допустимо разстояние между просеките ..... м., дължина ..... м., широчина ..... м.  
 7. Направа на технологични просеки ..... бр.  
 допустимо разстояние между тях ..... м., дължина ..... м., широчина ..... м.  
 8. Изграждане на нови временни складове (бр., площ в ха) 16 бр. в сечището  
складове с площ от 0.15 ха  
 9. Мерки за опазване на оставащите на корен дървета, подраства, младияка и почвата  
Избягва се да се осъществява сечището в близост до младияка и почвата  
 10. Начини за почистване на сечището Равномерно разваряване на горския материал  
 11. Други указания: Съриешко да се спазва наредбата за сечището в горите и заехо са горите  
 Да се изнасят битовите отпадъци от сечището извън горските територии на определените за това места.  
 12. Всички операции по подготвителните и основните работи да се извършват съгласно изискванията на Правилника за здравословни и безопасни условия на труд в горите и правилата за противопожарна безопасност в горите.

ЗАПОЗНАТ с технологичния план: ..... /попълва се след издаването на разрешителното за сеч/  
 Лицето по чл. 108, ал. 2 от ЗГ, на което е издадено разрешително за сеч № .....

..... /трите имена, подпис, дата - /  
 № и дата на удостоверение за упражняване на лесоходна практика: .....