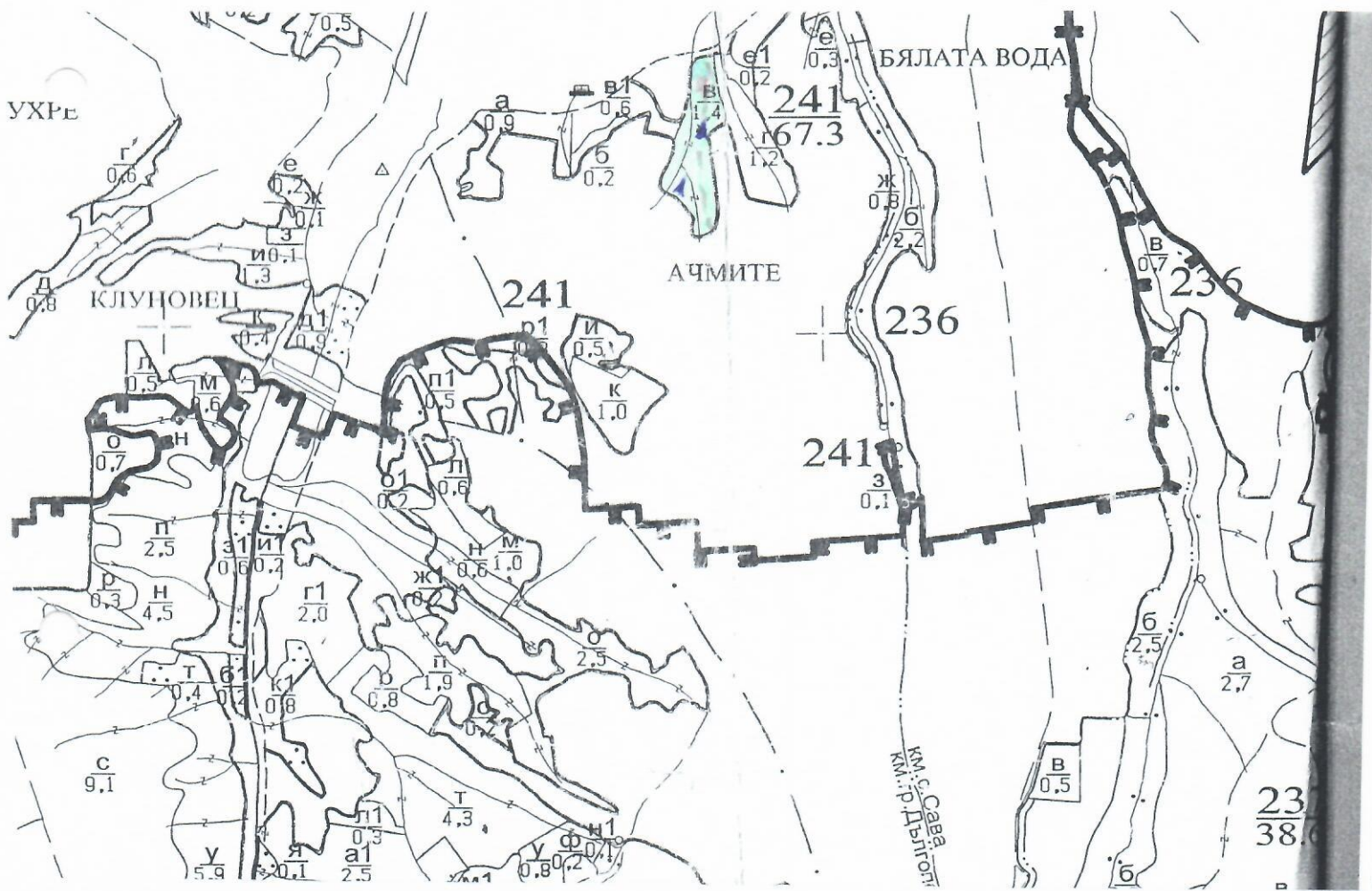


Замислено ел. 59 от 33ЛД

Замислено ел. 59 от 33ЛД

ТЕХНОЛОГИЧЕН ПЛАН №

За добив на дървесина от отдел..... 241 подотдел..... и.в.
 На ТП ДГС/ДНС..... Доневс /потъква се само за държавни гори/
 Община..... Дългопол; Землище..... р. Дългопол;
 имот с (кадастрален идентификатор/КВС) №..... /потъква се само за недържавни гори/
I. Схема за добива на дървесина от насаждението



Легенда:

- проектирани коларски вр. извозни пътища
- проектирани тракторни вр. извозни пътища
- съществуващи извозни пътища
- съществуващ автомобилен път
- временен склад
- технологична просека
- трасе на въжена линия
- проектиран автомобилен път
- Место за складиране
- Место за зареждане на ГСМ

На схемата задължително се нанасят контурите на насаждението/имота, съществуващите и проектирани временни

II. Характеристика на насаждението

1. Вид на сечта Растепадно-козловинна интензивност 30%
 2. Площ на подотдела 11.4 ха Размер на сечището 11.4 ха
 3. Състав по план/програма УР-9, АК-1, действителен УР-9, АК-1
 5. Запас на 1 ха: с клони 175 куб.м/ха, без клони 265 куб. м/ха.
 6. Среден наклон на терена 26 градуса.
 7. Очакван добив от маркираната дървесина 63 лежаща маса, куб.м.

дърв. вид категория	УР	АК				дърв. вид категория	УР	АК						
едра	-	-				дребна	-	-						вър-
средна	-	-				дърва	50	13						шина

8. Наличие и характеристика на подраства преди сечта (състав, възраст, средна височина, % на покритие)

9. Средно извозно разстояние 80 м.;

10. Други характеристики на насаждението (токовица, сватбовица, надлесни дървета, сервитути, защитени територии, Natura 2000, защитени видове описани в доклада за гори с висока консервационна стойност, мъртва дървесина, вододайни зони, биологично разнообразие и др.)
лесен мас гора 2000

III. Технологични указания

1. Дървесината в насаждението да се добива при спазване на технологичната схема по т. I
 2. Сечта ще се извършва с (моторен трион, ръчно, машини; кастренето на отсечените стъбла се извършва: в сечище, на временен склад) моторен трион

3. Извозът от сечището до временните складове ще се осъществява с специална техника
горска техника
 на (цели стъбла, дълги/къси секции, сортименти, чипс и др.; с влачене по терена, изцяло натоварени) на секции - дълги и къси

4. Проектирани нови горски автомобилни пътища съгласно Наредба 5 за строителството в горските територии без промяна на предназначението им: дължина м. широчина м.

5. Изграждане и ремонт на временни извозни горски пътища:

5.1 Тракторни - допустимо разстояние между тях м (не по-малко от 40 м), дължина м, широчина 4 м.

5.2 Коларски - разстояние между тях м (не по-малко от 40 м), дължина м, широчина м

6. Просеки за въжени линии: бр.

допустимо разстояние между просеките м., дължина м., широчина м.

7. Направа на технологични просеки бр.

допустимо разстояние между тях м., дължина м., широчина м.

8. Изграждане на нови временни складове (бр., площ в ха) 202 0102+9

9. Мерки за опазване на оставащите на корен дървета, подраства, младияка и почвата
Извозът на добива се да се извърши по съществуващите пътища

10. Начини за почистване на сечището равномерно разпределяне на вършищата

11. Други указания: структурно да се спазват разпоредбите по ЗП и наредба №8 за сечище в горите

Да се изнасят битовите отпадъци от сечището извън горските територии на определените за това места.

12. Всички операции по подготвителните и основните работи да се извършват съгласно изискванията на Правилника за здравословни и безопасни условия на труд в горите и правилата за противопожарна безопасност в горите.

ЗАПОЗНАТ с технологичния план: /попълва се след издаването на разрешителното за сеч/
 Лицето по чл. 108, ал. 2 от ЗГ, на което е издадено разрешително за сеч №

/трите имена, подпис, дата - /

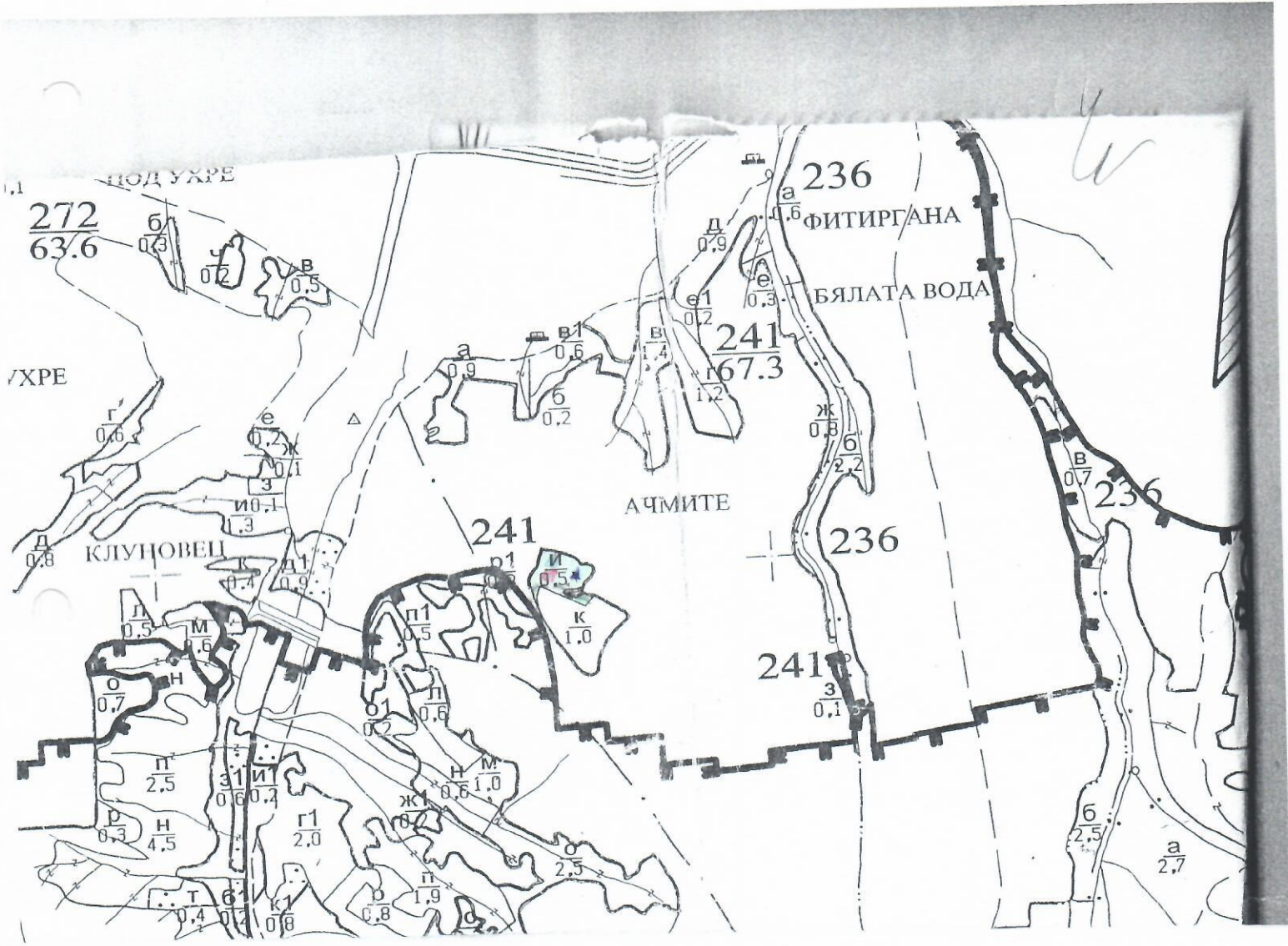
№ и дата на удостоверението за упражняване на лесовъдска практика:

Замислено ел. 59 от 33ЛД

Замислено ел. 59 от 33ЛД

ТЕХНОЛОГИЧЕН ПЛАН №

За добив на дървесина от отдел 241 подотдел 4
 На ТП ДГС/ДЛС Щенево /потъхва се само за държавни гори/
 Община Долганово; Землище гр. Долганово;
 имот с (кадастрален идентификатор/КВС) №..... /потъхва се само за недържавни гори/
I. Схема за добива на дървесина от насаждението



Легенда:

- ±±±±± проектирани конарски вр. извозни пътища
- съществуващи извозни пътища
- ===== съществуващ автомобилен път
- ~~~~~ технологична просека
- ▭ място за отпадение
- »»»»» проектирани тракторни вр. извозни пътища
- ▲▲▲▲▲ временен склад
- xxxxxxx трасе на въжена линия
- ==+==+== проектиран автомобилен път
- ▭ място за зареждане на ГСМ

На схемата задължително се нанасят контурите на насаждението/имота, съществуващите и проектирани временни пътища, технологичните просеки, просеките за въжени линии, извозни пътища, временни складове както и

Замислено ел. 59 от 33ЛД

Замислено ел. 59 от 33ЛД

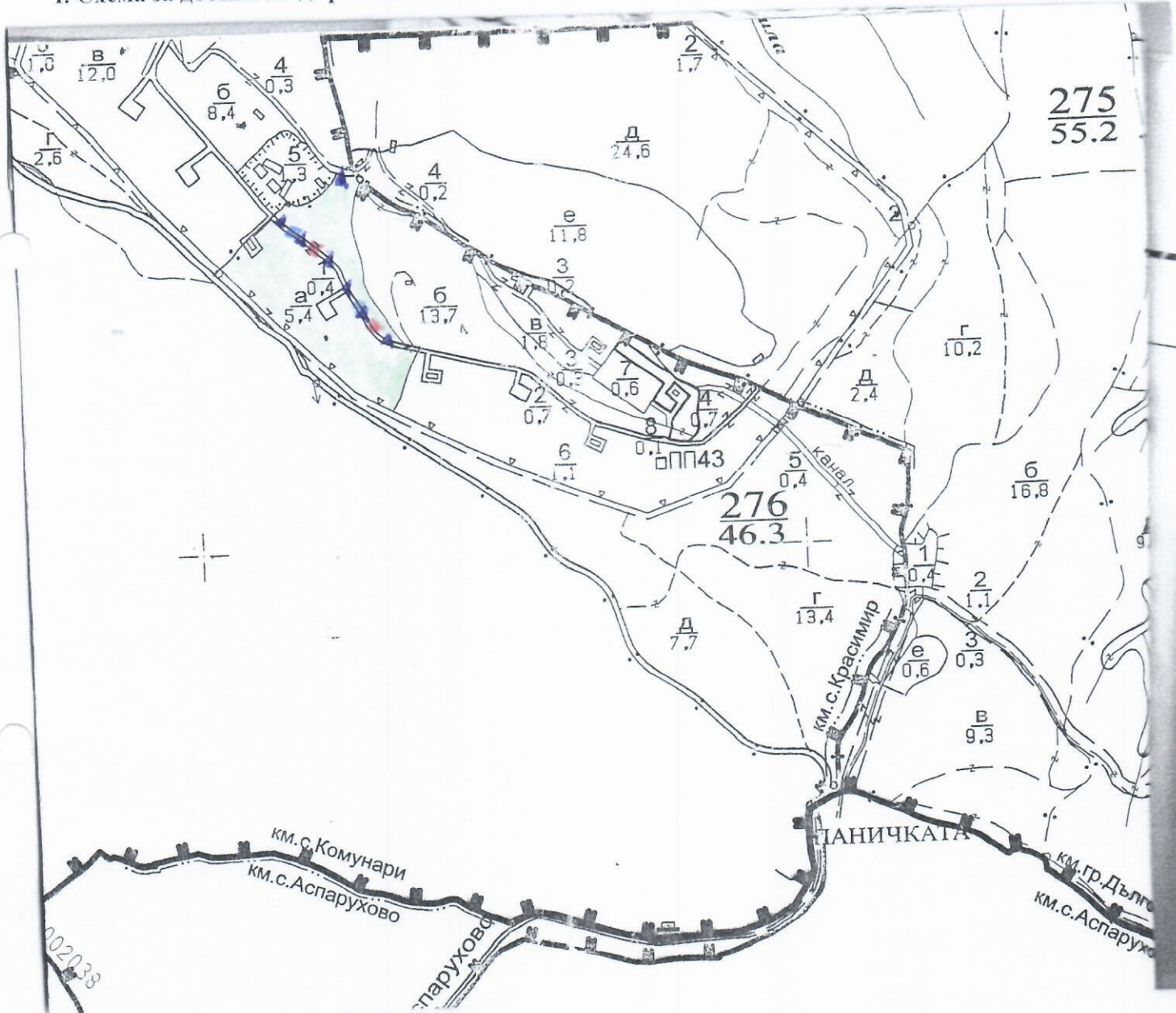
2012г.

2012г.

ОГИЧЕН I

За добив на дървесина от отдел..... *к.т.б.*подотдел..... *Н.*
 На ТП ДГС/ДДС..... *Цонева*/попълва се само за държавни гори/
 Община..... *Дългопол*; Землище *с. Красимир*;
 имот с (кадастрален идентификатор/КВС) №....., /попълва се само за недържавни гори/

I. Схема за добива на дървесина от насаждението



Легенда:

- проектирани коларски вр. извозни пътища
- проектирани тракторни вр. извозни пътища
- съществуващи извозни пътища
- съществуващ автомобилен път
- технологична просека
- трасе на въжена линия
- проектиран автомобилен път
- временен склад
- Места за зареждане ГСМ
- Места за отпадъци

На схемата задължително се нанасят контурите на насаждението/имота, съществуващите и проектирани временни горски пътища, технологичните просеки, просеките за въжени линии, извозни пътища, временни складове както и връзката им със съществуващата автомобилна пътна мрежа.

II. Характеристика на насаждението

1. Вид на сечта Постепенно - котловинна / интензивност 30 %
 2. Площ на подотдела 5,4 ха Размер на сечището 5,4 ха
 3. Състав по план/програма Цер действителен Цер, Благуш, Зап габ
 5. Запас на 1 ха: с клонове 90 куб.м/ха, без клонове 83 куб. м/ха.
 6. Среден наклон на терена 8 градуса.
 7. Очакван добив от маркираната дървесина 154 лежаща маса, куб.м.

дърв. вид категория	Цер	дърв. вид категория	Цер	вършина
едра	16	дребна	7	
средна	1	дърва	130	

8. Наличие и характеристика на подраства преди сечта (състав, възраст, средна височина, % на покритие) Цер - 10, възраст - 5г, височина - 0,4м, площта - 0,8
 9. Средно извозно разстояние 200м
 10. Други характеристики на насаждението (токовища, сватбовища, надлесни дървета, сервитути, защитени територии, Natura 2000, защитени видове описани в доклада за гори с висока консервационна стойност, мъртва дървесина, вододайни зони, биологично разнообразие и др.)

Natura 2000 BG 0000104 BG 0002038 местообитание 91110

III. Технологични указания

1. Дървесината в насаждението да се добива при спазване на технологичната схема по т. I
 2. Сечта ще се извършва с (моторен трион, ръчно, машини; кастренето на отсечените стъбла се извършва: в сечище, на временен склад) моторен трион
 3. Извозът от сечището до временните складове ще се осъществява с специализирана горска техника на (цели стъбла, дълги/къси секции, сортименти, чипс и др.; с влачене по терена, изцяло натоварени) дълги и къси секции
 4. Проектирани нови горски автомобилни пътища съгласно Наредба 5 за строителството в горските територии без промяна на предназначението им: дължинам. ширинам.
 5. Изграждане и ремонт на временни извозни горски пътища:
 5.1 Тракторни – допустимо разстояние между тяхм (не по-малко от 40 м), дължинам, ширина 4 м.
 5.2 Коларски - разстояние между тяхм (не по-малко от 40 м), дължинам, ширина ... м
 6. Просеки за въжени линии: бр. допустимо разстояние между просеките м., дължина м., ширина м.
 7. Направа на технологични просеки бр. допустимо разстояние между тях м., дължина м., ширина м.
 8. Изграждане на нови временни складове (бр., площ в ха) 7 бр., 0,3 ха
 9. Мерки за опазване на оставащите на корен дървета, подраства, младияка и почвата Извозването да се извърши по съществуващите пътища
 10. Начини за почистване на сечището равномерно разхвърляне на вършиката
 11. Други указания: Да се спазват разпорядките на З.Т.
 Да се изнасят битовите отпадъци от сечището извън горските територии на определените за това места.
 12. Всички операции по подготвителните и основните работи да се извършват съгласно изискванията на Правилника за здравословни и безопасни условия на труд в горите и правилата за противопожарна безопасност в горите.

ЗАПОЗНАТ с технологичния план: /попълва се след издаването на разрешителното за сеч/
 Лицето по чл. 108, ал. 2 от ЗГ, на което е издадено разрешително за сеч №

/трите имена, подпис, дата - /

№ и дата на удостоверението за упражняване на лесовъдска практика:

Замислено ел. 59 от 33ЛД

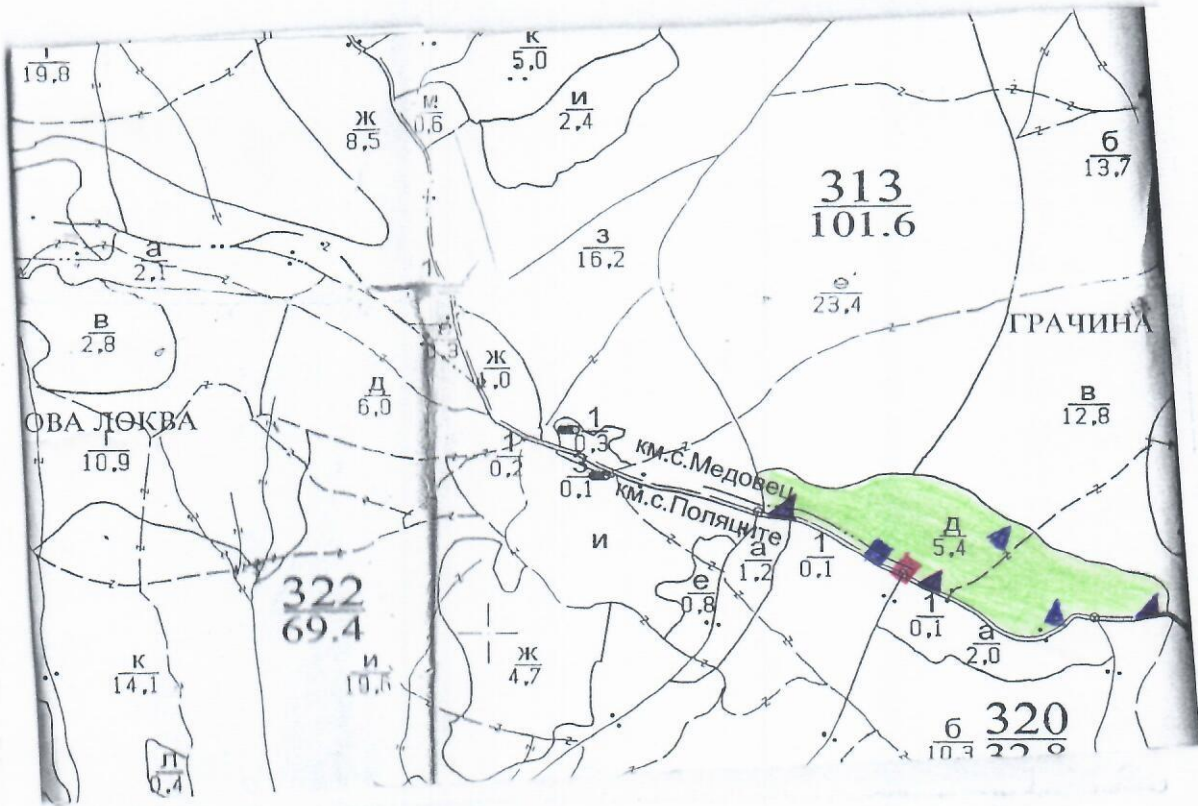
С и Замислено ел. 59 от 33ЛД

и
д
л
л
л

ГИЧЕН ПЛАН

За добив на дървесина от отдел 313 подотдел "Г"
 На ТП ДГС/ДЛС Чончево (потълва се само за държавни гори)
 Община Джидарово; Землище с. Медовец
 имот с (кадастрален идентификатор/КВС) № (потълва се само за недържавни гори)

I. Схема за добива на дървесина от насаждението



Легенда:

- ++++ проектирани коларски вр. извозни пътища
- съществуващи извозни пътища
- ===== съществуващ автомобилен път
- ~~~~~ технологична просека
- »»»» проектирани тракторни вр. извозни пътища
- ▲▲▲ временен склад
- xxxxxx трасе на въжена линия
- +++++ проектиран автомобилен път

 място за зоренждане ГСМ място за отпазване

На схемата задължително се нанасят контурите на насаждението/имота, съществуващите и проектирани временни горски пътища, технологичните просеки, просеките за въжени линии, извозни пътища, временни складове както и връзката им със съществуващата автомобилна пътна мрежа.

II. Характеристика на насаждението

1. Вид на сечта постепенно - котловинна интензивност 30%
 2. Площ на подотдела 5.4 ха ха интензивност %
 3. Състав по план/програма 3 дъб, 1 Цер действителен 3 дъб, 1 Цер, 1 Гър, 1 Срп, 1 Бк, 1 Кл
 5. Запас на 1 ха: с клони 190 куб. м/ха, без клони 162 куб. м/ха.
 6. Среден наклон на терена 6 градуса.
 7. Очакван добив от маркираната дървесина 376 лежаща маса, куб. м.

дърв. вид	3 дъб	1 Цер	1 Гър	1 Срп	1 Бк	1 Кл	дърв. вид	3 дъб	1 Цер	1 Гър	1 Срп	1 Бк	1 Кл	
категория							категория							
едра	48	1	-	-	1	-	дребна	3	1	-	-	-	-	вър-
средна	-	-	-	-	-	-	дърва	220	20	40	9	21	6	шина

8. Наличие и характеристика на подраства преди сечта (състав, възраст, средна височина, % на покритие) Зимен дъб - 8, Цер - 2, Гър, Бк, Кл
 9. Средно извозно разстояние 80 м;
 10. Други характеристики на насаждението (токовица, сватбовица, надлесни дървета, сервитути, защитени територии, Natura 2000, защитени видове описани в доклада за гори с висока консервационна стойност, мъртва дървесина, водопадини зони, биологично разнообразие и др.) Извън Natura 2000

III. Технологични указания

1. Дървесината в насаждението да се добива при спазване на технологичната схема по т. I
 2. Сечта ще се извършва с (моторен трион, ръчно, машини; кастренето на отсечените стъбла се извършва: в сечище, на временен склад) моторен трион, кастречето на отсечените стъбла да се извърши в сечището
 3. Извозът от сечището до временните складове ще се осъществява с специализирана горска техника на дълги и къси секции на (цели стъбла, дълги/къси секции, сортименти, чипс и др.; с влачене по терена, изцяло натоварени)
 4. Проектирани нови горски автомобилни пътища съгласно Наредба 5 за строителството в горските територии без промяна на предназначението им: дължина м, ширина м.
 5. Изграждане и ремонт на временни извозни горски пътища:
 5.1 Тракторни - допустимо разстояние между тях м (не по-малко от 40 м), дължина м, ширина 4 м.
 5.2 Коларски - разстояние между тях м (не по-малко от 40 м), дължина м, ширина м.
 6. Просеки за въжени линии: бр.
 допустимо разстояние между просеките м, дължина м, ширина м.
 7. Направа на технологични просеки бр.
 допустимо разстояние между тях м, дължина м, ширина м.
 8. Изграждане на нови временни складове (бр., площ в ха) 5 бр., 0.3 ха
 9. Мерки за опазване на оставащите на корен дървета, подраства, младиняка и почвата Извозът да се извърши по съществуващите пътища
 10. Начини за почистване на сечището равномерно развъртане на вървешката
 11. Други указания: да се използват разпоредбите на ЗГ

Да се изнасят битовите отпадъци от сечището извън горските територии на определените за това места.

12. Всички операции по подготвителните и основните работи да се извършват съгласно изискванията на Правилника за здравословни и безопасни условия на труд в горите и правилата за противопожарна безопасност в горите.

ЗАПОЗНАТ с технологичния план: /попълва се след издаването на разрешителното за сеч/
 Лицето по чл. 108, ал. 2 от ЗГ, на което е издадено разрешително за сеч №

/трите имена, подпис, дата - /

№ и дата на удостоверението за упражняване на лесовъдска практика:

Заложено кл. 59 от ЗЗЛА

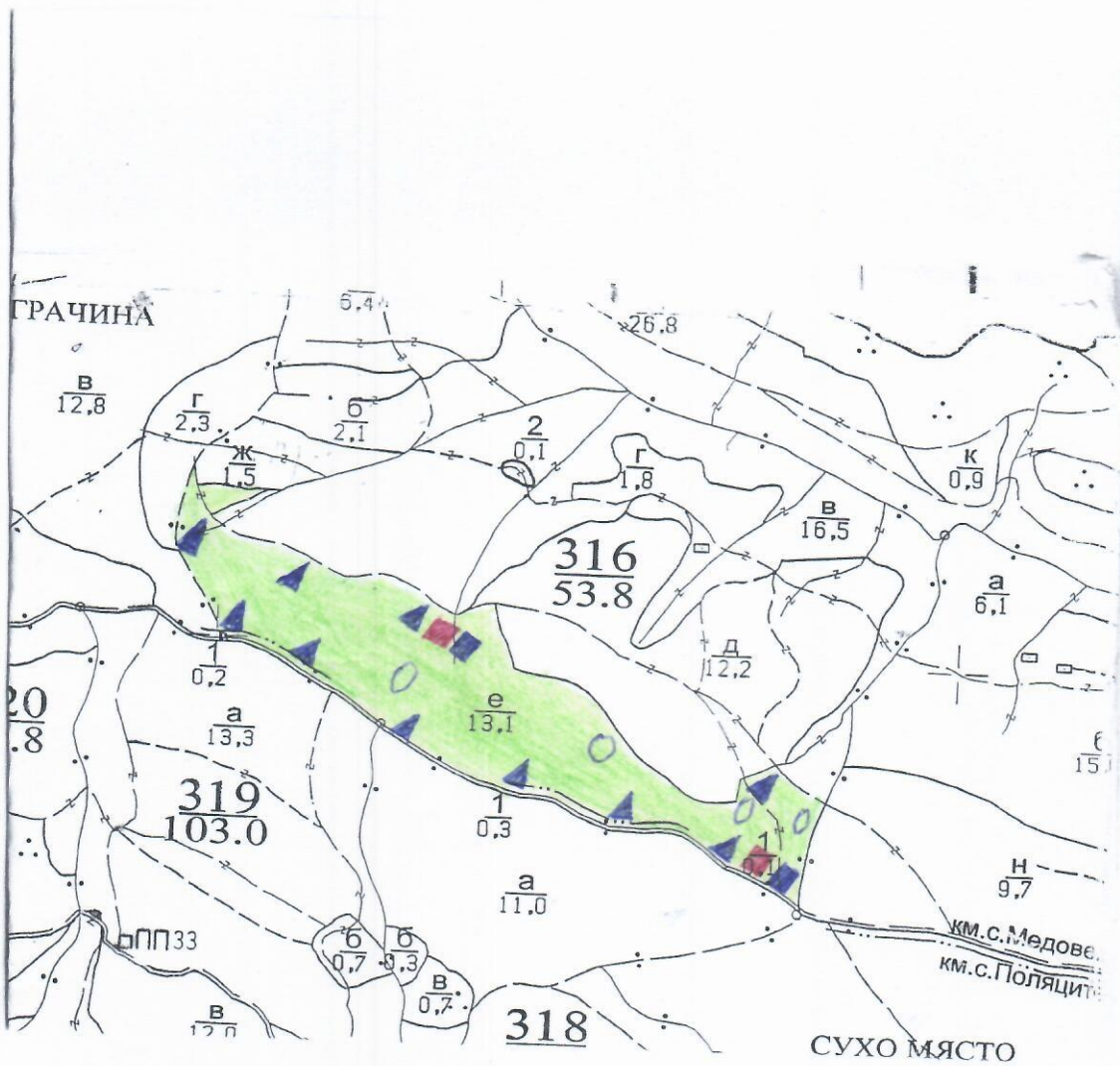
Заложено кл. 59 от ЗЗЛА

на
№

ТЕХНОЛОГИЧЕН ПЛАН №

За добив на дървесина от отдел. 316 подотдел. Е
 На ТП ДГС/ДДС Чончево /потъква се само за държавни гори/
 Община Вълчеполе; Землище Медовец;
 имот с (кадастрален идентификатор/КВС) № /потъква се само за недържавни гори/

I. Схема за добива на дървесина от насаждението



Легенда:

- ±±±±± проектирани коларски вр. извозни пътища
- съществуващи извозни пътища
- ===== съществуващ автомобилен път
- ~~~~~ технологична просека
- ▬▬▬▬▬ място за зареждане на

- »»»»» проектирани тракторни вр. извозни пътища
- ▲▲▲▲▲ временен склад
- xxxxxxx трасе на въжена линия
- ==+==+== проектиран автомобилен път
- ▬▬▬▬▬ място за обладване

На схемата задължително се нанасят контурите на насаждението/имота, съществуващите и проектирани временни горски пътища, технологичните просеки, просеките за въжени линии, извозни пътища, временни складове както и

II. Характеристика на насаждението

1. Вид на сечта По-степенно-кобловинна интензивност 25 %
 2. Площ на подотдела 13,1 ха Размер на сечището 13,1 ха интензивност %
 3. Състав по план/програма Зод, Цр, Цзбк действителен Зод, Цр, Цзбк, ГбР
 5. Запас на 1 ха: с клонови 152 куб.м/ха, без клонови 140 куб. м/ха.
 6. Среден наклон на терена 12 градуса.
 7. Очакван добив от маркираната дървесина 459 лежача маса, куб.м.

дърв. вид категория	З.од	Цр	Цзбк	ГбР	дърв. вид категория	З.од	Цр	Цзбк	ГбР	вЪр-шина
едра	54	93	6	—	дребна	—	—	—	—	
средна	5	—	2	—	дърва	217	102	44	16	

8. Наличие и характеристика на подраства преди сечта (състав, възраст, средна височина, % на покритие) Зимен дърв - 7; Цр - 3; сеч, вЪр - 3 год;
вЪр - 0,5; бонитет - 4:4
 9. Средно извозно разстояние 100м;
 10. Други характеристики на насаждението (токовица, сватбовица, надлесни дървета, сервитути, защитени територии, Natura 2000, защитени видове описани в доклада за гори с висока консервационна стойност, мъртва дървесина, водопадини зони, биологично разнообразие и др.) Цзбк и Natura 2000

III. Технологични указания

1. Дървесината в насаждението да се добива при спазване на технологичната схема по т. I
 2. Сечта ще се извършва с (моторен трион, ръчно, машини; кастренето на отсечените стъбла се извършва: в сечище, на временен склад) Моторен трион
 3. Извозът от сечището до временните складове ще се осъществява с специализирана горска техника за извоз на дървесина
 на (цели стъбла, дълги/къси секции, сортименти, чипс и др.; с влачене по терена, изцяло натоварени) на секции
 4. Проектирани нови горски автомобилни пътища съгласно Наредба 5 за строителството в горските територии без промяна на предназначението им: дължина м. широчина м.
 5. Изграждане и ремонт на временни извозни горски пътища:
 5.1 Тракторни – допустимо разстояние между тях м (не по-малко от 40 м), дължина м, широчина 4 м.
 5.2 Коларски - разстояние между тях м (не по-малко от 40 м), дължина м, широчина м
 6. Просеки за въжени линии: бр.
 допустимо разстояние между просеките м., дължина м., широчина м.
 7. Направа на технологични просеки бр.
 допустимо разстояние между тях м., дължина м., широчина м.
 8. Изграждане на нови временни складове (бр., площ в ха) 10 броя временни складове с площ от 0,5 ха
 9. Мерки за опазване на оставащите на корен дървета, подраства, младиняка и почвата Извозът да се извърши по смекчаваните стъбла и
 10. Начини за почистване на сечището малки на вода и на мъртва дървесина
 11. Други указания: Стригана да се използва в разпоредбите на
 Да се изнасят битовите отпадъци от сечището извън горските територии на определените за това места.
 12. Всички операции по подготвителните и основните работи да се извършват съгласно изискванията на Правилника за здравословни и безопасни условия на труд в горите и правилата за противопожарна безопасност в горите.

ЗАПОЗНАТ с технологичния план: /попълва се след издаването на разрешителното за сеч/
 Лицето по чл. 108, ал. 2 от ЗГ, на което е издадено разрешително за сеч №

..... /трите имена, подпис, дата - /
 № и дата на удостоверение за упражняване на лесовъдска практика:

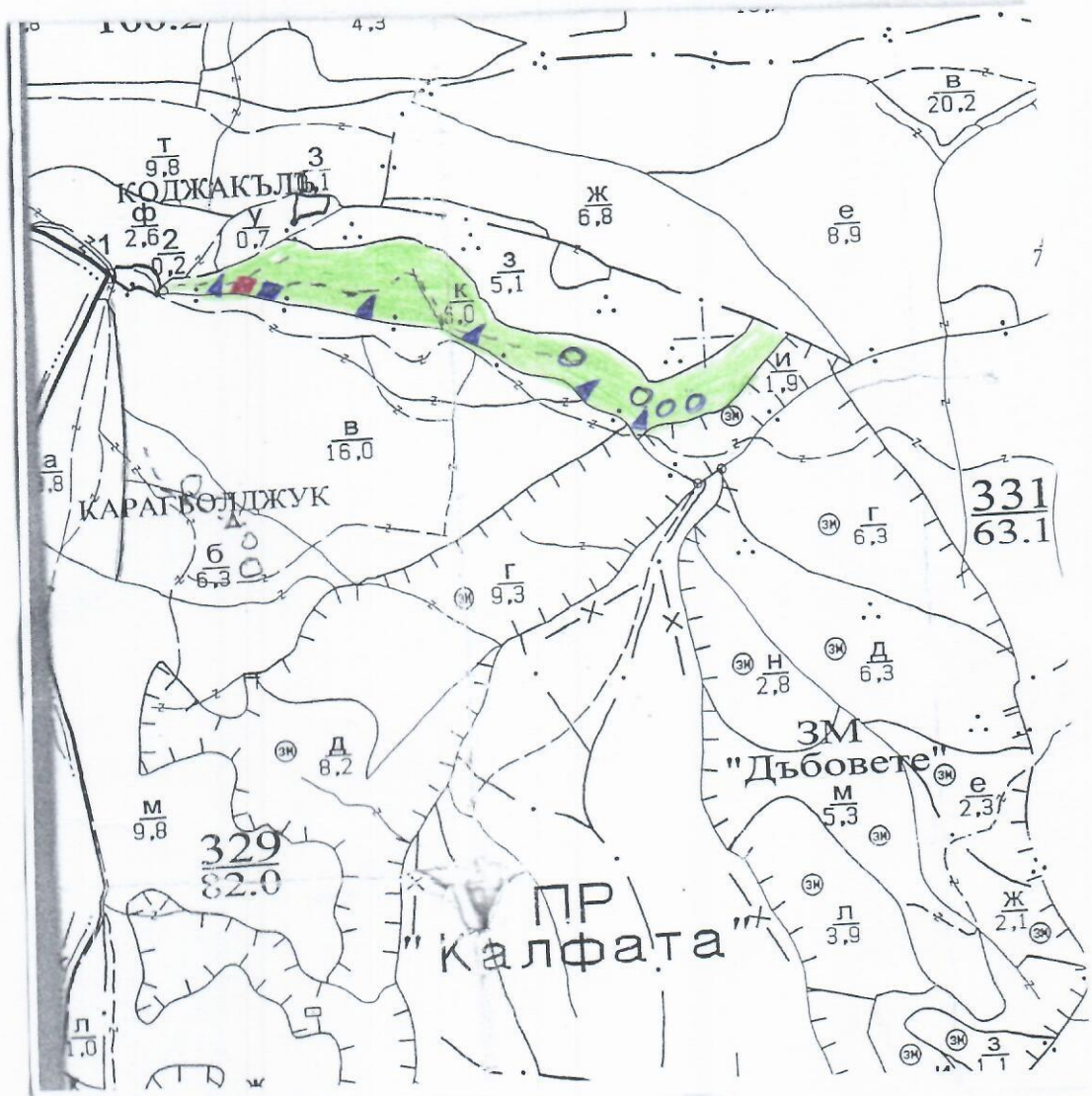
Замислено ел. 59 от 33ЛД

Образец по № 53 от 6.06.2007 г. ИСТ
О. Замислено ел. 59 от 33ЛД

ИМ
ДА
№
ЛЕ

ТЕХНОЛОГИЧЕН П

За добив на дървесина от отдел 328подотдел К
На ТП ДГС/ДЛС Чончево /потътва се само за държавни гори/
Община Витаново ; Землище Поляците ;
имот с (кадастрален идентификатор/КВС) № /потътва се само за недържавни гори/
I. Схема за добива на дървесина от насаждението



Легенда:

- ± ± ± ± проектирани коларски вр. извозни пътища
- съществуващи извозни пътища
- == съществуващ автомобилен път
- ~~~~ технологична просека
- ▬ място за зоренда на БМ
- »»» проектирани тракторни вр. извозни пътища
- ▲▲▲ временен склад
- xxxxx трасе на въжена линия
- ++++ проектиран автомобилен път
- колми/■ място за отпадъци

На схемата задължително се нанасят контурите на насаждението/имота, съществуващите и проектирани временни горски пътища, технологичните просеки, просеките за въжени линии, извозни пътища, временни складове както и връзката им със съществуващата автомобилна пътна мрежа.

II. Характеристика на насаждението

1. Вид на сечта постепенно-коглобинна интензивност 25 %
 2. Площ на подотдела 6,0 ха / Размер на сечището 6,0 ха / интензивност %
 3. Състав по план/програма 3.000, Благчи, Чер, действителен 3.000, Чер
 5. Запас на 1 ха: с клони куб.м/ха, без клони куб. м/ха.
 6. Среден наклон на терена 12 градуса.
 7. Очакван добив от маркираната дървесина 255 лежаща маса, куб.м.

дърв. вид категория	<u>3.000 Чер</u>				дърв. вид категория	<u>3.000 Чер</u>					
едра	<u>8</u>	<u>74</u>			дребна	<u>1</u>	<u>4</u>				вър-
средна	<u>-</u>	<u>-</u>			дърва	<u>116</u>	<u>112</u>				шина

8. Наличие и характеристика на подраства преди сечта (състав, възраст, средна височина, % на покритие) 3.000 - 4, Благчи - 3, Чер - 3, сем, възрост - 3 год, мъжката 0,8, дънния 2,5; 5,5
 9. Средно извозно разстояние 200м;
 10. Други характеристики на насаждението (токовица, сватбовица, надлесни дървета, сервитути, защитени територии, Natura 2000, защитени видове описани в доклада за гори с висока консервационна стойност, мъртва дървесина, водадоини зони, биологично разнообразие и др.) избв.ч. натура 2000

III. Технологични указания

1. Дървесината в насаждението да се добива при спазване на технологичната схема по т. I
 2. Сечта ще се извършва с (моторен трион, ръчно, машини; кастренето на отсечените стъбла се извършва: в сечище, на временен склад) моторен трион
 3. Извозът от сечището до временните складове ще се осъществява с сплощна извозна техника на (цели стъбла, дълги/къси секции, сортименти, чипс и др.; с влачене по терена, изцяло натоварени) дълги и къси секции
 4. Проектирани нови горски автомобилни пътища съгласно Наредба 5 за строителството в горските територии без промяна на предназначението им: дължина м. широчина м.
 5. Изграждане и ремонт на временни извозни горски пътища:
 5.1 Тракторни - допустимо разстояние между тях м (не по-малко от 40 м), дължина м, широчина 4 м.
 5.2 Коларски - разстояние между тях м (не по-малко от 40 м), дължина м, широчина м
 6. Просеки за въжени линии: бр. допустимо разстояние между просеките м., дължина м., широчина м.
 7. Направа на технологични просеки бр. допустимо разстояние между тях м., дължина м., широчина м.
 8. Изграждане на нови временни складове (бр., площ в ха) 5 бр. 0,3 ха
 9. Мерки за опазване на оставащите на корен дървета, подраства, младияка и почвата Убавяне на сечището
 10. Начини за почистване на сечището Ръчно почистване на сечището
 11. Други указания: Да се спазват разпоредбите на ЗГ

Да се изнасят битовите отпадъци от сечището извън горските територии на определените за това места.
 12. Всички операции по подготвителните и основните работи да се извършват съгласно изискванията на Правилника за здравословни и безопасни условия на труд в горите и правилата за противопожарна безопасност в горите.

ЗАПОЗНАТ с технологичния план: /попълва се след издаването на разрешителното за сеч/
 Лицето по чл. 108, ал. 2 от ЗГ, на което е издадено разрешително за сеч №

..... /трите имена, подпис, дата - /
 № и дата на удостоверение за упражняване на лесовъдска практика:

Замислено ел. 59 от 331А

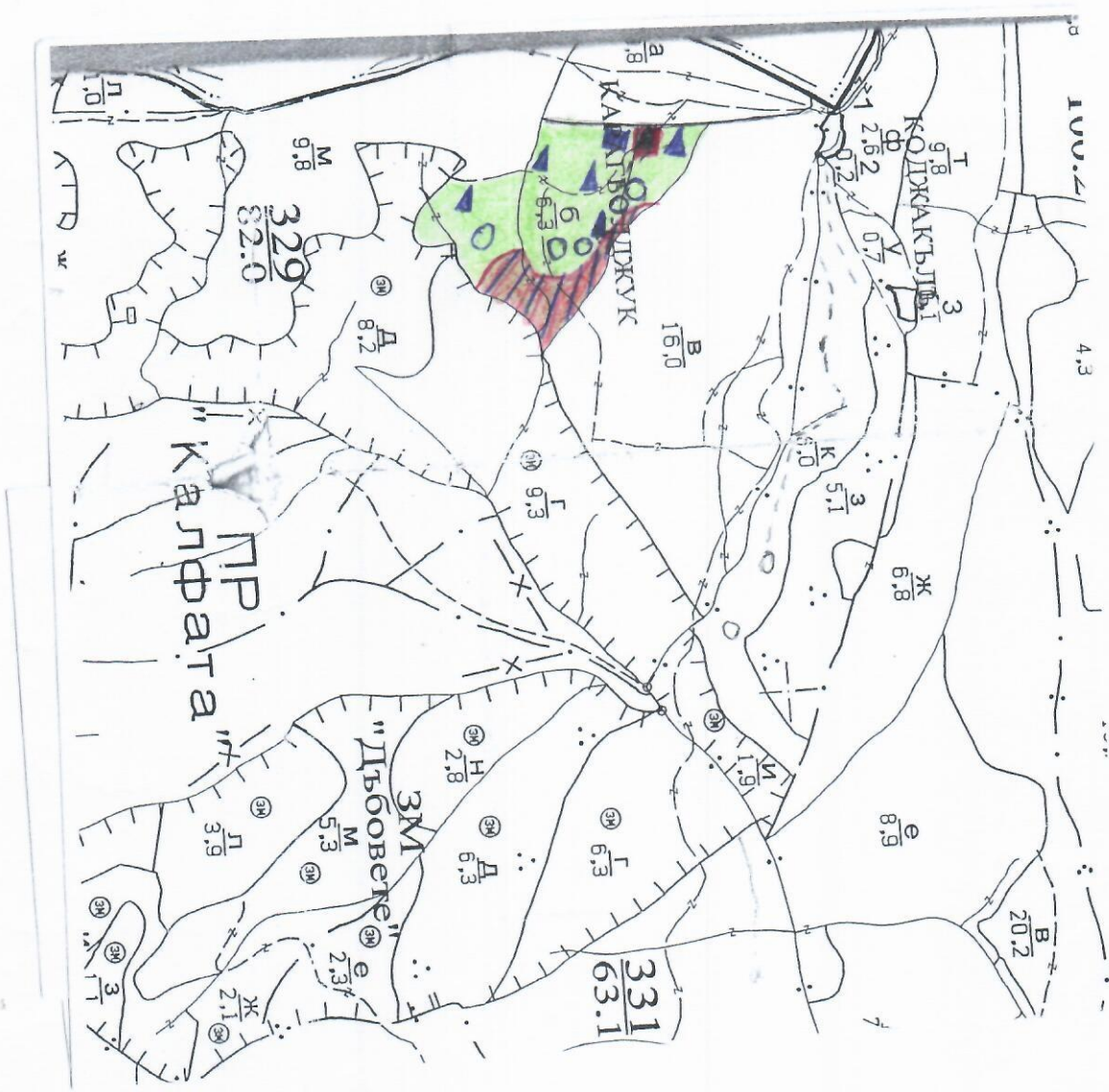
С и Замислено ел. 59 от 331А

им
да
№
ле

111

ТЕХНОЛОГИЧЕН ПЛАН

За добив на дървесина от отдел 328 подотдел В
На ТП ДГС/ДЛС Чонелев /потълва се само за държавни гори/
Община Витаново; Землище ч. Поляците;
имот с (кадастрален идентификатор/КВС) № 5 /потълва се само за недържавни гори/
I. Схема за добива на дървесина от насаждението



Легенда:

- ±±±± проектирани коларски вр. извозни пътища
- съществуващи извозни пътища
- ===== съществуващ автомобилен път
- ~~~~~ технологична просека
- неубожно коаб
- 0 - коаб
- »»»» проектирани тракторни вр. извозни пътища
- ▲▲▲▲ временен склад
- xxxxxx трасе на въжена линия
- ==+==+== проектиран автомобилен път
- място за зорен домейси
- място за отпадъци

На схемата задължително се нанасят контурите на насаждението/имота, съществуващите и проектирани временни горски пътища, технологичните просеки, просеките за въжени линии, извозни пътища, временни складове както и връзката им със съществуващата автомобилна пътна мрежа.

II. Характеристика на насаждението

1. Вид на сечта Постепенно-котловинна интензивност 30 %
 2. Площ на подотдела .. 4,3 ха Размер на сечището..... 4,3 ха
 3. Състав по план/програма 3 дъб, Благун, Цур, действителен 3 дъб, Бл, Цур, Цзбл, КГБр
 5. Запас на 1 ха: с клони 2235 куб.м/ха, без клони 180 куб. м/ха.
 6. Среден наклон на терена ... 16 градуса.
 7. Очакван добив от маркираната дървесина 226 лежаща маса, куб.м.

дърв. вид категория	3 дъб	Бл	Цур	Цзбл	КГБр	дърв. вид категория	3 дъб	Бл	Цур	Цзбл	КГБр	вършина
едра	25	—	6	—	—	дребна	5	1	1	—	—	
средна	1	—	—	—	—	дърва	139	23	17	6	2	

8. Наличие и характеристика на подраства преди сечта (състав, възраст, средна височина, % на покритие) Зимен дъб - 10, сем, вършит - 4 год, пълната - 0,6, Благун - 0,3 м, донити - 5
 9. Средно извозно разстояние ... 80 м;
 10. Други характеристики на насаждението (токовица, сватбовица, надлесни дървета, сервитути, защитени територии, Natura 2000, защитени видове описани в доклада за гори с висока консервационна стойност, мъртва дървесина, водоопазни зони, биологично разнообразие и др.) Извън Natura 2000

III. Технологични указания

1. Дървесината в насаждението да се добива при спазване на технологичната схема по т. I
 2. Сечта ще се извършва с (моторен трион, ръчно, машини; кастренето на отсечените стъбла се извършва: в сечище, на временен склад) моторен трион
 3. Извозът от сечището до временните складове ще се осъществява с
спешно маркираната горска техника
 на (цели стъбла, дълги/къси секции, сортименти, чипс и др.; с влачене по терена, изцяло натоварени).....
секции
 4. Проектирани нови горски автомобилни пътища съгласно Наредба 5 за строителството в горските територии без промяна на предназначението им: дължина м. широчина м.
 5. Изграждане и ремонт на временни извозни горски пътища:
 5.1 Тракторни – допустимо разстояние между тях м (не по-малко от 40 м), дължина м, широчина 4 м.
 5.2 Коларски - разстояние между тях..... м (не по-малко от 40 м), дължина м, широчина ... м
 6. Просеки за въжени линии: бр.
 допустимо разстояние между просеките м., дължина м., широчина м.
 7. Направа на технологични просеки бр.
 допустимо разстояние между тях м., дължина м., широчина м.
 8. Изграждане на нови временни складове (бр., площ в ха) 5 бр. временни складове с площ от 0,3 ха.
 9. Мерки за опазване на оставащите на корен дървета, подраства, младияка и почвата
Извозът ще се извърши по маркираните пътища
 10. Начини за почистване на сечището измачане на сечището с вода
 11. Други указания: Същият дъб се спазва наредбата за сечище в горите за ЗГ
 Да се изнасят битовите отпадъци от сечището извън горските територии на определените за това места.
 12. Всички операции по подготвителните и основните работи да се извършват съгласно изискванията на Правилника за здравословни и безопасни условия на труд в горите и правилата за противопожарна безопасност в горите.

ЗАПОЗНАТ с технологичния план: /попълва се след издаването на разрешителното за сеч/
 Лицето по чл. 108, ал. 2 от ЗГ, на което е издадено разрешително за сеч №

..... /трите имена, подпис, дата - /
 № и дата на удостоверение за упражняване на лесовъдска практика: