

И
...
/на
Да
№
лес

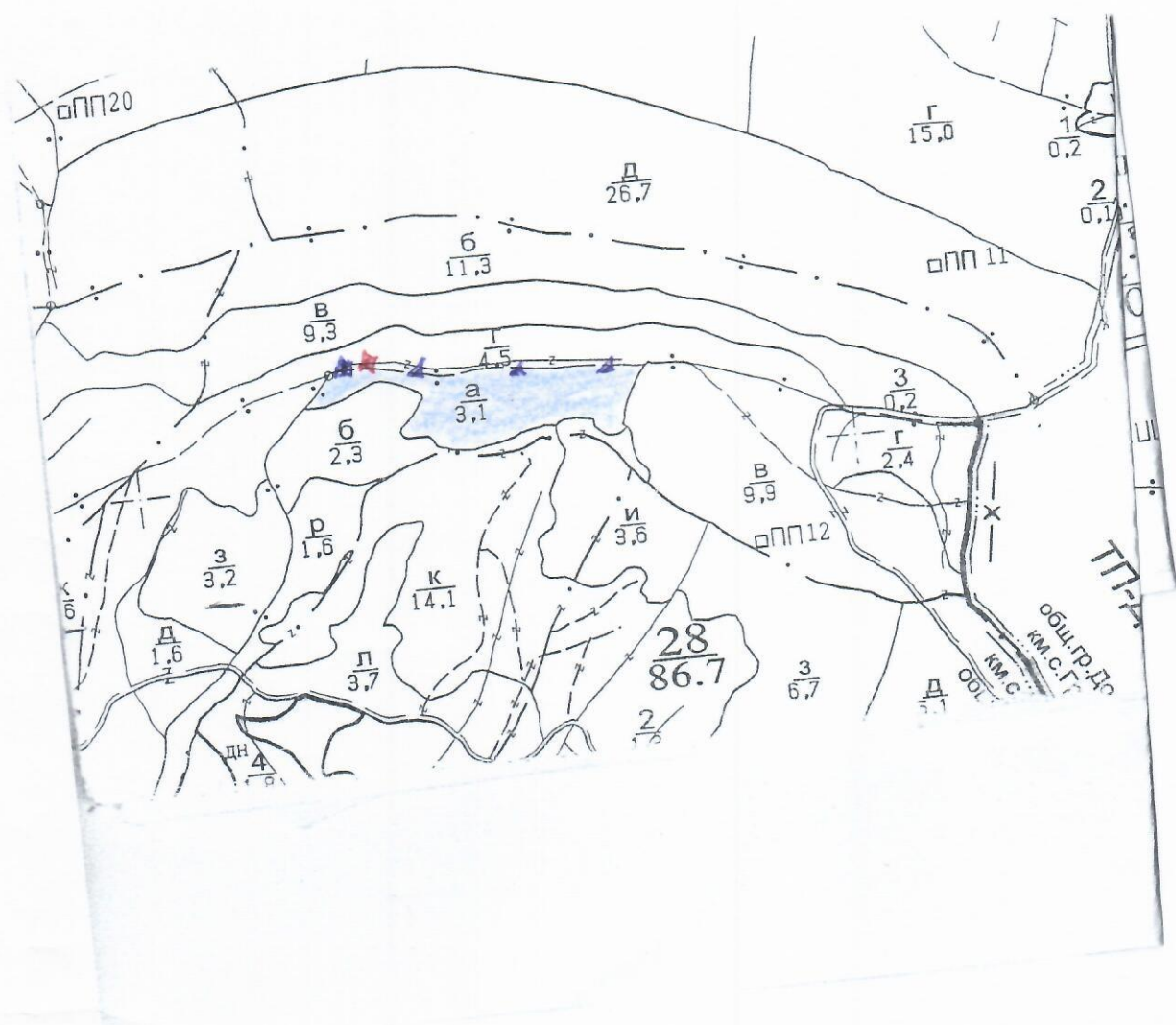
Замислено ел. 59 от 33А

Замислено ел. 59 от 33Б

ЧСТ

ТЕХНОЛОГИЧЕН ПЛАН №

За добив на дървесина от отдел *28* подотдел *а*
 На ТП ДГС/ДЛС *Цожево*
 Община *Дългопол*; Землище *Дебелец*
 имот с (кадастрален идентификатор/КВС) №
I. Схема за добива на дървесина от насаждението



Легенда:

- | | |
|---|--|
| проектирани коларски вр. извозни пътища | проектирани тракторни вр. извозни пътища |
| съществуващи извозни пътища | временен склад |
| съществуващ автомобилен път | трасе на въжена линия |
| технологична просека | проектиран автомобилен път |
| място за зареждане техника | място за изхв. и отпадоци |

На схемата задължително се нанасят контурите на насаждението/имота, съществуващите и проектирани временни горски пътища, технологичните просеки, просеките за въжени линии, извозни пътища, временни складове както и връзката им със съществуващата автомобилна пътна мрежа.

II. Характеристика на насаждението

1. Вид на сечта Гробира интензивност 15 %
 2. Площ на подотдела 3.1 ха Размер на сечището 3.1 ха
 3. Състав по план/програма гор 7; срлп 2; чзбк 1; кл 1; действителен гор 3; срлп 4; чзбк 1; кл 1;
 5. Запас на 1 ха: с клонови 342 куб.м/ха, без клонови 302 куб. м/ха. чшд 1;
 6. Среден наклон на терена 8 градуса.
 7. Очакван добив от маркираната дървесина 148 лежача маса, куб.м.

дърв. вид категория	гор	срлп	чзбк	кл	чшд	дърв. вид категория	гор	срлп	чзбк	кл	чшд	вършина
едра	-	2	-	-	-	дребна	1	-	-	1	-	
средна	7	3	-	-	-	дърва	40	64	15	14	1	

8. Наличие и характеристика на подраства преди сечта (състав, възраст, средна височина, % на покритие)
9. Средно извозно разстояние 80 м;
10. Други характеристики на насаждението (токовица, сватбовица, надлесни дървета, сервитути, защитени територии, Natura 2000, защитени видове описани в доклада за гори с висока консервационна стойност, мъртва дървесина, вододайни зони, биологично разнообразие и др.)
Натура 2000: В.Б. 0020133, В.Б. 0020204 - местодобиване 9160;
Попадане във ВКС-1 и ВКС-3

III. Технологични указания

1. Дървесината в насаждението да се добива при спазване на технологичната схема по т. I
2. Сечта ще се извършва с (моторен трион, ръчно, машини; кастренето на отсечените стъбла се извършва: в сечище, на временен склад) моторен трион
3. Извозът от сечището до временните складове ще се осъществява със специални 39- рама руска техника на (цели стъбла, дълги/къси секции, сортименти, чипс и др.; с влачене по терена, изцяло натоварени) секции
4. Проектирани нови горски автомобилни пътища съгласно Наредба 5 за строителството в горските територии без промяна на предназначението им: дължина м. широчина м.
5. Изграждане и ремонт на временни извозни горски пътища:
 5.1 Тракторни - допустимо разстояние между тях м (не по-малко от 40 м), дължина м, широчина 4 м.
 5.2 Коларски - разстояние между тях м (не по-малко от 40 м), дължина м, широчина м
6. Просеки за въжени линии: бр.
 допустимо разстояние между просеките м., дължина м., широчина м.
7. Направа на технологични просеки бр.
 допустимо разстояние между тях м., дължина м., широчина м.
8. Изграждане на нови временни складове (бр., площ в ха) 3 броя временни складове с площ от въздух
9. Мерки за опазване на оставащите на корен дървета, подраства, младияка и почвата Извозът ще се осъществява на сечище с въжени пътища
10. Начини за почистване на сечището равномерна разобрувка на вършиците
11. Други указания: Сурчешка да се спазва Наредбата за сечище в горите и Законът за горите
12. Всички операции по подготвителните и основните работи да се извършват съгласно изискванията на Правилника за здравословни и безопасни условия на труд в горите и правилата за противопожарна безопасност в горите.

ЗАПОЗНАТ с технологичния план: /попълва се след издаването на разрешителното за сеч/
 Лицето по чл. 108, ал. 2 от ЗГ, на което е издадено разрешително за сеч №

..... /трите имена, подпис, дата - /
 № и дата на удостоверението за упражняване на лесовъдска практика:

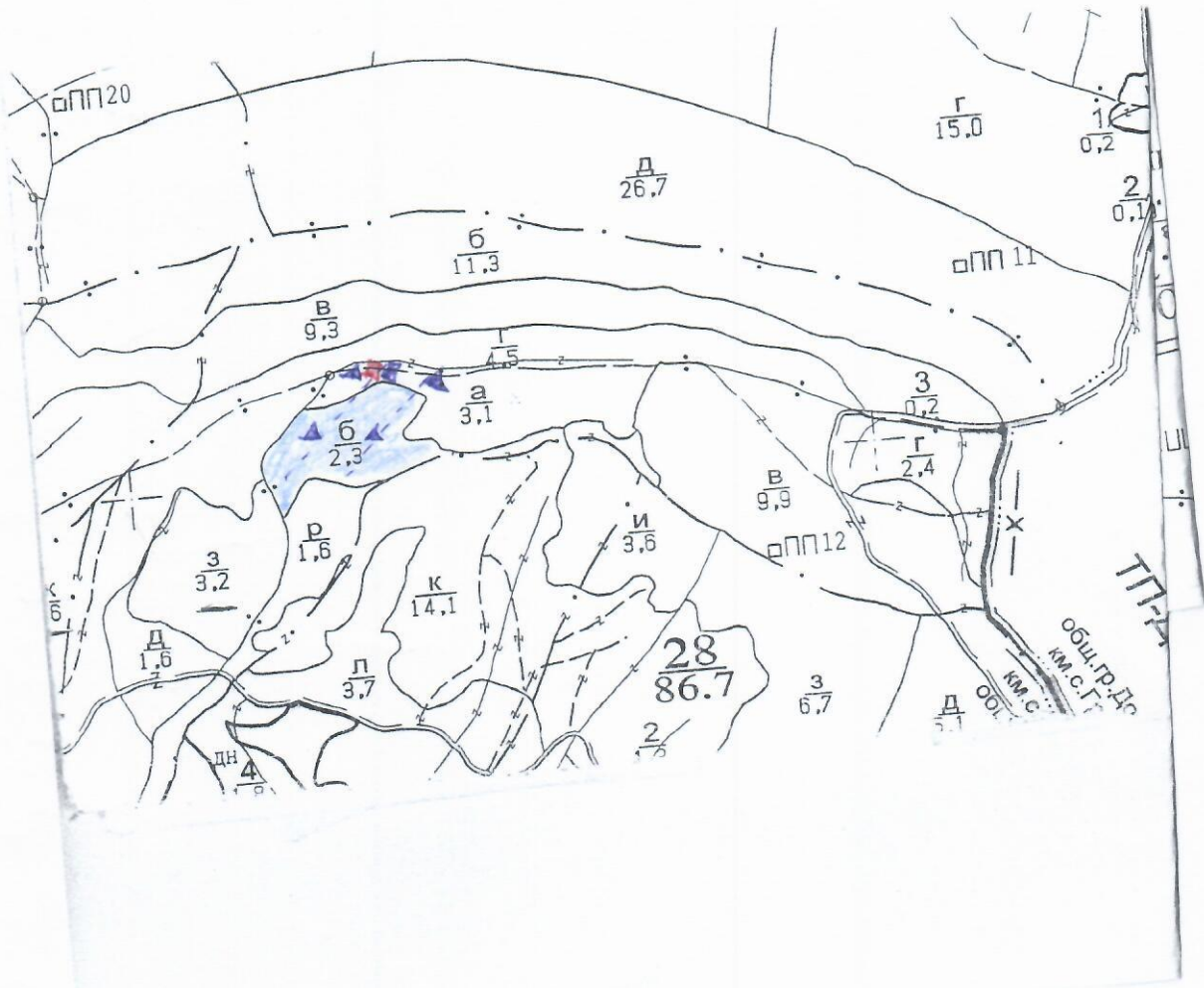
Замислено ел. 59 от 33ЛД

Замислено ел. 59 от 33ЛД

ТЕХНОЛОГИЧЕН ПЛАН

За добив на дървесина от отдел..... 28 подотдел..... Б
 На ТП ДГС/ДЛС..... Цожево /попълва се само за държавни гори/
 Община..... Двадесетска; Землище..... Дебелец
 имот с (кадастрален идентификатор/КВС) №..... /попълва се само за недържавни гори/

I. Схема за добива на дървесина от насаждението



Легенда:

- | | | | |
|-----------|---|----------|--|
| ± ± ± ± | проектирани коларски вр. извозни пътища | »»»»» | проектирани тракторни вр. извозни пътища |
| - - - - - | съществуващи извозни пътища | ▲ ▲ ▲ | временен склад |
| ===== | съществуващ автомобилен път | xxxxxx | трасе на въжена линия |
| ~~~~~ | технологична просека | ==+==+== | проектиран автомобилен път |
| ■ | места за зарежу. на техниката | ■ | места за изхв. на отпадъци |

На схемата задължително се нанасят контурите на насаждението/имота, съществуващите и проектирани временни горски пътища, технологичните просеки, просеките за въжени линии, извозни пътища, временни складове както и връзката им със съществуващата автомобилна пътна мрежа.

II. Характеристика на насаждението

1. Вид на сечта Дребурка интензивност 20 %
 2. Площ на подотдела 2.3 ха Размер на сечището 2.3 ха / интензивност %
 3. Състав по план/програма др.б; избв.с; срп.д; действителен др.б; избв.с; срп.д; кл.с;
 5. Запас на 1 ха: с клони 294 куб.м/ха, без клони 242 куб. м/ха. ч.д.г.с;
 6. Среден наклон на терена 9 градуса.
 7. Очакван добив от маркираната дървесина 117 лежаща маса, куб.м.

дърв. вид категория	др	избв	срп	кл	ч.д.г.с	дърв. вид категория	др	избв	срп	кл	ч.д.г.с	вършина
едра	-	-	4	-	-	дребна	-	-	-	-	-	
средна	-	-	1	-	-	дърва	36	24	39	11	2	

8. Наличие и характеристика на подраства преди сечта (състав, възраст, средна височина, % на покритие)

9. Средно извозно разстояние 100м;

10. Други характеристики на насаждението (токовица, сватбовица, надлесни дървета, сервитути, защитени територии, Natura 2000, защитени видове описани в доклада за гори с висока консервационна стойност, мъртва дървесина, вододайни зони, биологично разнообразие и др.)

Natura 2000: ВКС-000133, ВКС-0002044 - местобитание 9160;
Попаян, б.в. ВКС-1 и ВКС-3

III. Технологични указания

1. Дървесината в насаждението да се добива при спазване на технологичната схема по т. I
 2. Сечта ще се извършва с (моторен трион, ръчно, машини; кастренето на отсечените стъбла се извършва: в сечище, на временен склад) моторен трион

3. Извозът от сечището до временните складове ще се осъществява с с.с. специализирана техника на (цели стъбла, дълги/къси секции, сортименти, чипс и др.; с влачене по терена, изцяло натоварени) секции

4. Проектирани нови горски автомобилни пътища съгласно Наредба 5 за строителството в горските територии без промяна на предназначението им: дължинам. широчинам.

5. Изграждане и ремонт на временни извозни горски пътища:
 5.1 Тракторни – допустимо разстояние между тяхм (не по-малко от 40 м), дължинам, широчина 4 м.

5.2 Коларски - разстояние между тях.....м (не по-малко от 40 м), дължинам, широчина ... м

6. Просеки за въжени линии: бр.
 допустимо разстояние между просеките м., дължина м., широчина м.

7. Направа на технологични просекибр.
 допустимо разстояние между тяхм., дължина м., широчина м.

8. Изграждане на нови временни складове (бр., площ в ха) 4 броя временни

9. Мерки за опазване на оставащите на корен дървета, подраства, младияка и почвата Извозът ще се осъществява по сечището в близка пътека

10. Начини за почистване на сечището равномерно развъртане на вършината

11. Други указания: Сърижката да се спазва наредбата за сечище в горите и законът за горите

12. Всички операции по подготвителните и основните работи да се извършват съгласно изискванията на Правилника за здравословни и безопасни условия на труд в горите и правилата за противопожарна безопасност в горите.

ЗАПОЗНАТ с технологичния план:/попълва се след издаването на разрешителното за сеч/
 Лицето по чл. 108, ал. 2 от ЗГ, на което е издадено разрешително за сеч №

..... / трите имена, подпис, дата - /
 № и дата на удостоверение за упражняване на лесовъдска практика:

II. Характеристика на насаждението

1. Вид на сечта Добропечено-кабловинна / ИНТЕНЗИВНОСТ 25 %
 2. Площ на подотдела 3,6 ха / ИНТЕНЗИВНОСТ %
 3. Състав по план/програма БЛБ; ЦРЧ, действителен БЛБ; ЦРЧ
 4. Запас на 1 ха: с клонови 131 куб.м/ха, без клонови 104 куб. м/ха.
 5. Среден наклон на терена 18 градуса.
 6. Очакван добив от маркираната дървесина 96 лежаща маса, куб.м.

дърв. вид категория	БЛ			ЦРЧ			дърв. вид категория	БЛ			ЦРЧ			вършина
	едра	средна	древна	едра	средна	древна		едра	средна	древна	едра	средна	древна	
едра	6			4			1			2				
средна	1													
древна							51							

8. Наличие и характеристика на подраства преди сечта (състав, възраст, средна височина, % на покритие) БЛ 8 сек. 5 год., пенн. 0,6, 4, 9, 3 - 5 бонитета; ЦРЧ 1 - 5 бонитета;
 9. Средно извозно разстояние 120 м;
 10. Други характеристики на насаждението (токовица, сватбовица, надлесни дървета, сервитути, защитени територии, Natura 2000, защитени видове описани в доклада за гори с висока консервационна стойност, мъртва дървесина, вододайни зони, биологично разнообразие и др.)
Natura 2000: В6000133, В6000204, месоробителни зони, Панага, БЗБ ВКС 1 и ВКС 3

III. Технологични указания

1. Дървесината в насаждението да се добива при спазване на технологичната схема по т. I
 2. Сечта ще се извършва с (моторен трион, ръчно, машини; кастренето на отсечените стъбла се извършва: в сечище, на временен склад) моторен трион
 3. Извозът от сечището до временните складове ще се осъществява с вс. специални - зирани горска техника на (цели стъбла, дълги къси секции, сортименти, чипс и др.; с влачене по терена, изцяло натоварени) секции
 4. Проектирани нови горски автомобилни пътища съгласно Наредба 5 за строителството в горските територии без промяна на предназначението им: дължина м, ширина м.
 5. Изграждане и ремонт на временни извозни горски пътища:
 5.1 Тракторни - допустимо разстояние между тях м (не по-малко от 40 м), дължина м, ширина 4 м.
 5.2 Коларски - разстояние между тях м (не по-малко от 40 м), дължина м, ширина ... м
 6. Просеки за въжени линии: бр. допустимо разстояние между просеките м, дължина м, ширина м.
 7. Направа на технологични просеки бр. допустимо разстояние между тях м, дължина м, ширина м.
 8. Изграждане на нови временни складове (бр., площ в ха) 4 броя временни складове с площ от 0,02 ха
 9. Мерки за опазване на оставащите на корен дървета, подраства, младияка и почвата Извозът ще се осъществява по специални пътища
 10. Начини за почистване на сечището Равномерно разхвърляне на валяците на валяците
 11. Други указания: Сортиментът ще се спазва наредбата за сечите в горите и Закона за горите
 Да се изнасят битовите отпадъци от сечището извън горските територии на определените за това места.
 12. Всички операции по подготвителните и основните работи да се извършват съгласно изискванията на Правилника за здравословни и безопасни условия на труд в горите и правилата за противопожарна безопасност в горите.

ЗАПОЗНАТ с технологичния план: /попълва се след издаването на разрешителното за сеч/
 Лицето по чл. 108, ал. 2 от ЗГ, на което е издадено разрешително за сеч №

/трите имена, подпис, дата - /

№ и дата на удостоверение за упражняване на лесовъдска практика:

II. Характеристика на насаждението

1. Вид на сечта Костеникско-кабловинна интензивност 25 %
 2. Площ на подотдела 3.6 ха Размер на сечището 3.6 ха интензивност %
 3. Състав по план/програма 81.6; 49.5; 39.1; действителен 81.6; 39.1; 49.2; 19.1;
 5. Запас на 1 ха: с клони 236 куб.м/ха, без клони 196 куб. м/ха.
 6. Среден наклон на терена 16 градуса.
 7. Очакван добив от маркираната дървесина 165 лежаща маса, куб.м.

дърв. вид категория	81	39.5	49	19.1	дърв. вид категория	81	39.5	49	19.1	Вършина
едра	8	2	5	-	дребна	3	-	1	-	
средна	-	-	-	-	дърва	81	5	50	10	

8. Наличие и характеристика на подраства преди сечта (състав, възраст, средна височина, % на покритие) 81.5 сеч. 2 м. и по-малко, 3. 4. и 2 - 5 джигет.
39.5 3 - 5 джигет. 49.2 - 5 джигет.

9. Средно извозно разстояние 1000 м.
 10. Други характеристики на насаждението (токовица, сватбовица, надлесни дървета, сервитути, защитени територии, Natura 2000, защитени видове описани в доклада за гори с висока консервационна стойност, мъртва дървесина, вододайни зони, биологично разнообразие и др.)

Natura 2000: BG000133, BG0002044 - местобитание 2140
Попада във ВКС-1, ВКС-3 и ВКС-4

III. Технологични указания

1. Дървесината в насаждението да се добива при спазване на технологичната схема по т. I
 2. Сечта ще се извършва с (моторен трион, ръчно, машини; кастренето на отсечените стъбла се извършва: в сечище, на временен склад) моторен трион

3. Извозът от сечището до временните складове ще се осъществява с в.с. специализирани - рани руски техника
сечки
 на (цели стъбла, дълги/къси секции, сортименти, чипс и др.; с влачене по терена, изцяло натоварени)

4. Проектирани нови горски автомобилни пътища съгласно Наредба 5 за строителството в горските територии без промяна на предназначението им: дължина м. широчина м.
 5. Изграждане и ремонт на временни извозни горски пътища:

- 5.1 Тракторни - допустимо разстояние между тях м (не по-малко от 40 м), дължина м, широчина 4 м.
 5.2 Коларски - разстояние между тях м (не по-малко от 40 м), дължина м, широчина м

6. Просеки за въжени линии: бр.
 допустимо разстояние между просеките м., дължина м., широчина м.
 7. Направа на технологични просеки бр.
 допустимо разстояние между тях м., дължина м., широчина м.

8. Изграждане на нови временни складове (бр., площ в ха) 4 бр. временни
складове с площ от 0.03 ха

9. Мерки за опазване на оставащите на корен дървета, подраства, младияка и почвата
Извозът ще се осъществява по съществуващата пътека

10. Начини за почистване на сечището равномерно разв. дървета на вършината
 11. Други указания: Строго да се спазват изискванията за сечите в горите и законът за горите

- Да се изнасят битовите отпадъци от сечището извън горските територии на определените за това места.
 12. Всички операции по подготвителните и основните работи да се извършват съгласно изискванията на Правилника за здравословни и безопасни условия на труд в горите и правилата за противопожарна безопасност в горите.

ЗАПОЗНАТ с технологичния план: /попълва се след издаването на разрешителното за сеч/
 Лицето по чл. 108, ал. 2 от ЗГ, на което е издадено разрешително за сеч №

/трите имена, подпис, дата - /

№ и дата на удостоверението за упражняване на лесовъдска практика:

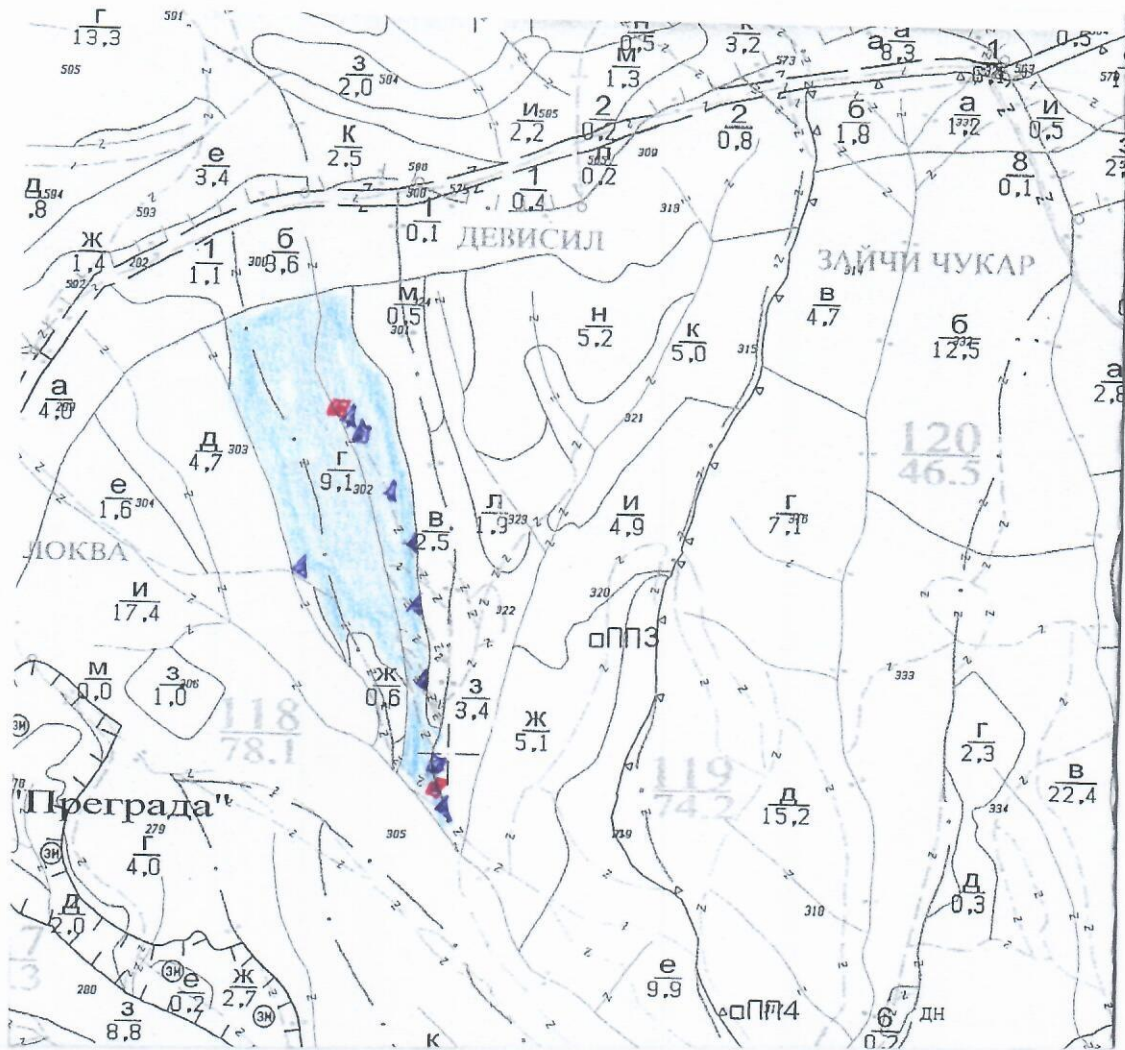
Заложено ел. 59 от 331Д

Заложено ел. 59 от 331Д

ТЕХНОЛОГИЧЕН ПЛАН №

За добив на дървесина от отдел..... 118подотдел..... Г
На ТП ДГС/ДЛС..... Цанево /потъква се само за държавни гори/
Община..... Добрич; Землище..... Дебелец;
имот с (кадастрален идентификатор/КВС) №....., /потъква се само за недържавни гори/

I. Схема за добива на дървесина от насаждението



Легенда:

- | | | | |
|--|---|---|--|
| ± ± ± ± | проектирани коларски вр. извозни пътища | »»»»»» | проектирани тракторни вр. извозни пътища |
| ----- | съществуващи извозни пътища | ▲▲▲ | временен склад |
| ===== | съществуващ автомобилен път | xxxxxx | трасе на въжена линия |
| ~~~~~ | технологична просека | ==+==+ | проектиран автомобилен път |
| | място за зареждане на техника | | място за чзхв. и отпадъци |

На схемата задължително се нанасят контурите на насаждението/имота, съществуващите и проектирани временни горски пътища, технологичните просеки, просеките за въжени линии, извозни пътища, временни складове както и връзката им със съществуващата автомобилна пътна мрежа.

II. Характеристика на насаждението

1. Вид на сечта Босстепенно-кабловинка интензивност 25 %
 Втори вид сеч интензивност %
 2. Площ на подотдела 9,1 ха Размер на сечището 9,1 ха
 3. Състав по план/програма БЛ 6; КР 3; ЗР 1;, действителен БЛ 3; ЗР 1; КР 5; ОР 2;
 5. Запас на 1 ха: с клони 197 куб.м/ха, без клони 164 куб. м/ха.
 6. Среден наклон на терена 19 градуса.
 7. Очакван добив от маркираната дървесина 459 лежаща маса, куб.м.

дърв. вид категория	БЛ	ЗР	КР	ОР	дърв. вид категория	БЛ	ЗР	КР	ОР	вършина
едра	44	1	29	-	дребна	3	3	5	1	
средна	-	-	-	-	дърва	116	80	144	33	

8. Наличие и характеристика на подраства преди сечта (състав, възраст, средна височина, % на покритие) БЛ 5 сече 5 мр., изен-0.3, КР 3 - 5 дмн. сече;
КР 3 - 5 дмн. сече; ЗР 2 - 5 дмн. сече
 9. Средно извозно разстояние 100 м;
 10. Други характеристики на насаждението (токовица, сватбовица, надлесни дървета, сервитути, защитени територии, Natura 2000, защитени видове описани в доклада за гори с висока консервационна стойност, мъртва дървесина, вододайни зони, биологично разнообразие и др.)
Natura 2000: ВГОООЗЗ, ВГООЗГОЧУ - местоработилни 91 мр;
Попреда ВВ ВКС-1 и ВКС-3;

III. Технологични указания

1. Дървесината в насаждението да се добива при спазване на технологичната схема по т. I
 2. Сечта ще се извършва с (моторен трион, ръчно, машини; кастренето на отсечените стъбла се извършва: в сечище, на временен склад) моторен трион
 3. Извозът от сечището до временните складове ще се осъществява с с.с. специализирана гужва техника на (цели стъбла, дълги/къси секции, сортименти, чипс и др.; с влачене по терена, изцяло натоварени) секции
 4. Проектирани нови горски автомобилни пътища съгласно Наредба 5 за строителството в горските територии без промяна на предназначението им: дължинам. широчинам.
 5. Изграждане и ремонт на временни извозни горски пътища:
 5.1 Тракторни - допустимо разстояние между тяхм (не по-малко от 40 м), дължинам, широчина 4 м.
 5.2 Коларски - разстояние между тяхм (не по-малко от 40 м), дължинам, широчина м
 6. Просеки за въжени линии: бр.
 допустимо разстояние между просеките м., дължина м., широчина м.
 7. Направа на технологични просекибр.
 допустимо разстояние между тяхм., дължина м., широчина м.
 8. Изграждане на нови временни складове (бр., площ в ха) 4 бр. временни складове с площ от 0,1 ха
 9. Мерки за опазване на оставащите на корен дървета, подраства, младияка и почвата
 10. Начини за почистване на сечището Равномерно разхвърляне на вършината
 11. Други указания: Стриктно да се спазват наредбата за сечище в горите и закоза за гъбиче
 Да се изнасят битовите отпадъци от сечището извън горските територии на определените за това места.
 12. Всички операции по подготвителните и основните работи да се извършват съгласно изискванията на Правилника за здравословни и безопасни условия на труд в горите и правилата за противопожарна безопасност в горите.

ЗАПОЗНАТ с технологичния план: /попълва се след издаването на разрешителното за сеч/
 Лицето по чл. 108, ал. 2 от ЗГ, на което е издадено разрешително за сеч №

..... /трите имена, подпис, дата - /
 № и дата на удостоверение за упражняване на лесовъдска практика:

Заличено ел. 59 от ЗЗЛД

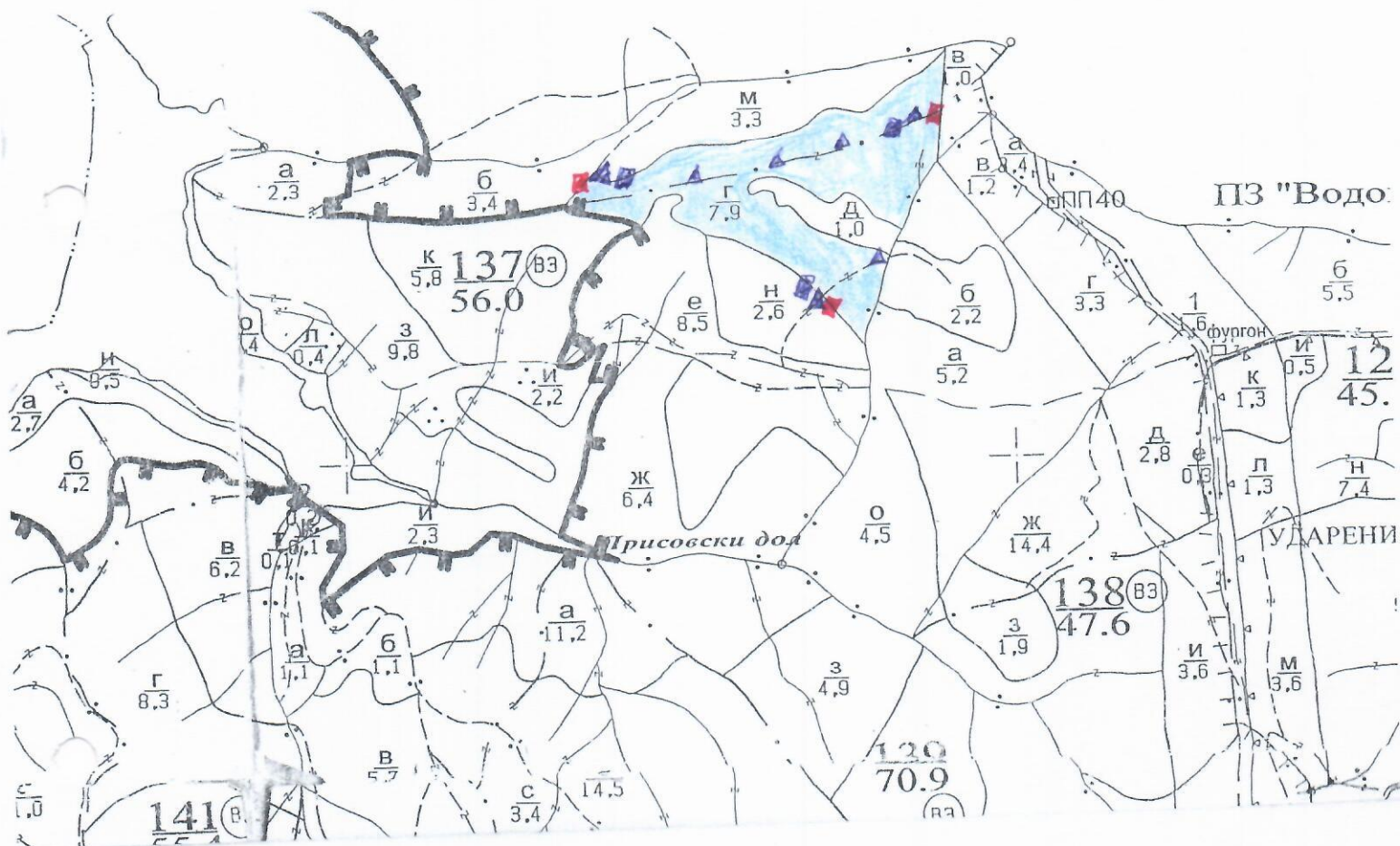
О, Заличено ел. 59 от ЗЗЛД

...
им
да
№
лес

ТЕХНОЛОГИЧЕН ПЛАН №

За добив на дървесина от отдел..... 137 ПОДОТДЕЛ..... Г
На ТП ДГС/ДЛС..... Цонево /потълва се само за държавни гори/
Община..... Делта; Землище..... Дебелец;
имот с (кадастрален идентификатор/КВС) №....., /потълва се само за недържавни гори/

I. Схема за добива на дървесина от насаждението



Легенда:

- | | | | |
|-------|---|--------|--|
| ±±±± | проектирани коларски вр. извозни пътища | »»»» | проектирани тракторни вр. извозни пътища |
| ----- | съществуващи извозни пътища | ▲▲▲ | временен склад |
| ===== | съществуващ автомобилен път | xxxxxx | трасе на въжена линия |
| ~~~~~ | технологична просека | ==+== | проектиран автомобилен път |
| ■ | място за зарежд. на техниката | ■ | място за изхв. на отпадъци |

На схемата задължително се нанасят контурите на насаждението/имота, съществуващите и проектирани временни горски пътища, технологичните просеки, просеките за въжени линии, извозни пътища, временни складове както и въпзката им със съществуващата автомобилна пътна мрежа.

II. Характеристика на насаждението

1. Вид на сечта Косторенно-католична интензивност 25%
 2. Площ на подотдела 7.9 ха Размер на сечището 7.9 ха интензивност 25%
 3. Състав по план/програма БЛЗ; ЦР4, действителен БЛЗ; ЦР6; ЦР1;
 5. Запас на 1 ха: с клони 306 куб.м/ха, без клони 250 куб. м/ха.
 6. Среден наклон на терена 16 градуса.
 7. Очакван добив от маркираната дървесина 384 лежаща маса, куб.м.

дърв. вид категория	ба	цр	цр4	цр6	цр1	дърв. вид категория	ба	цр	цр4	цр6	цр1	дърв. вид категория	ба	цр	цр4	цр6	цр1	
едра	-	18	-	-	-	дребна	3	11	-	-	-	дърва	61	258	33	-	-	-
средна	-	-	-	-	-													

8. Наличие и характеристика на подраста преди сечта (състав, възраст, средна височина, % на покритие) цр 7; сеч; 5 м; пзлн. а.ч.; в.о. 3 - 5 бонитета; БЛЗ - 5 бонитета

9. Средно извозно разстояние 150 ч.

10. Други характеристики на насаждението (токовица, сватбовица, надлесни дървета, сервитути, защитени територии, Natura 2000, защитени видове описани в доклада за гори с висока консервационна стойност, мъртва дървесина, вододайни зони, биологично разнообразие и др.)
Натура 2000: 360000133, ВСО002044 - честабитанна елм; Попада във ВКС-1, ВКС-3 и ВКС-4;

III. Технологични указания

1. Дървесината в насаждението да се добива при спазване на технологичната схема по т. I
 2. Сечта ще се извършва с (моторен трион, ръчно, машини; кастренето на отсечените стъбла се извършва: в сечище, на временен склад) кастенет. трион

3. Извозът от сечището до временните складове ще се осъществява с вс. специална техника
ранна механиз. техника
 на (цели стъбла, дълги/къси секции, сортименти, чипс и др.; с влачене по терена, изцяло натоварени)
секции

4. Проектирани нови горски автомобилни пътища съгласно Наредба 5 за строителството в горските територии без промяна на предназначението им: дължинам. широчинам.

5. Изграждане и ремонт на временни извозни горски пътища:
 5.1 Тракторни - допустимо разстояние между тяхм (не по-малко от 40 м), дължинам, широчина 4 м.
 5.2 Коларски - разстояние между тяхм (не по-малко от 40 м), дължинам, широчинам

6. Просеки за въжени линии: бр.
 допустимо разстояние между просеките м., дължина м., широчина м.
 7. Направа на технологични просеки бр.

допустимо разстояние между тяхм., дължинам., широчина м.
 8. Изграждане на нови временни складове (бр., площ в ха) 7 бр. временни
складове с площ от 0,07 ха

9. Мерки за опазване на оставащите на корен дървета, подраста, младиняка и почвата
Извозът ще се осъществява по съществуващи пътища

10. Начини за почистване на сечището равномерно разваряване на вършищата
 11. Други указания: Службата да се спазват наредбата за сечище
в горите и закона за горите

Да се изнасят битовите отпадъци от сечището извън горските територии на определените за това места.
 12. Всички операции по подготвителните и основните работи да се извършват съгласно изискванията на Правилника за здравословни и безопасни условия на труд в горите и правилата за противопожарна безопасност в горите.

ЗАПОЗНАТ с технологичния план: /попълва се след издаването на позволителното за сеч/
 Лицето по чл. 108, ал. 2 от ЗГ, на което е издадено позволително за сеч №

..... /трите имена, подпис, дата - /
 № и дата на удостоверение за упражняване на лесовъдска практика:

Заличено ел. 59 от ЗЗЛД

Заличено ел. 59 от ЗЗЛД

лесовъдска практика: 2.1.1.1

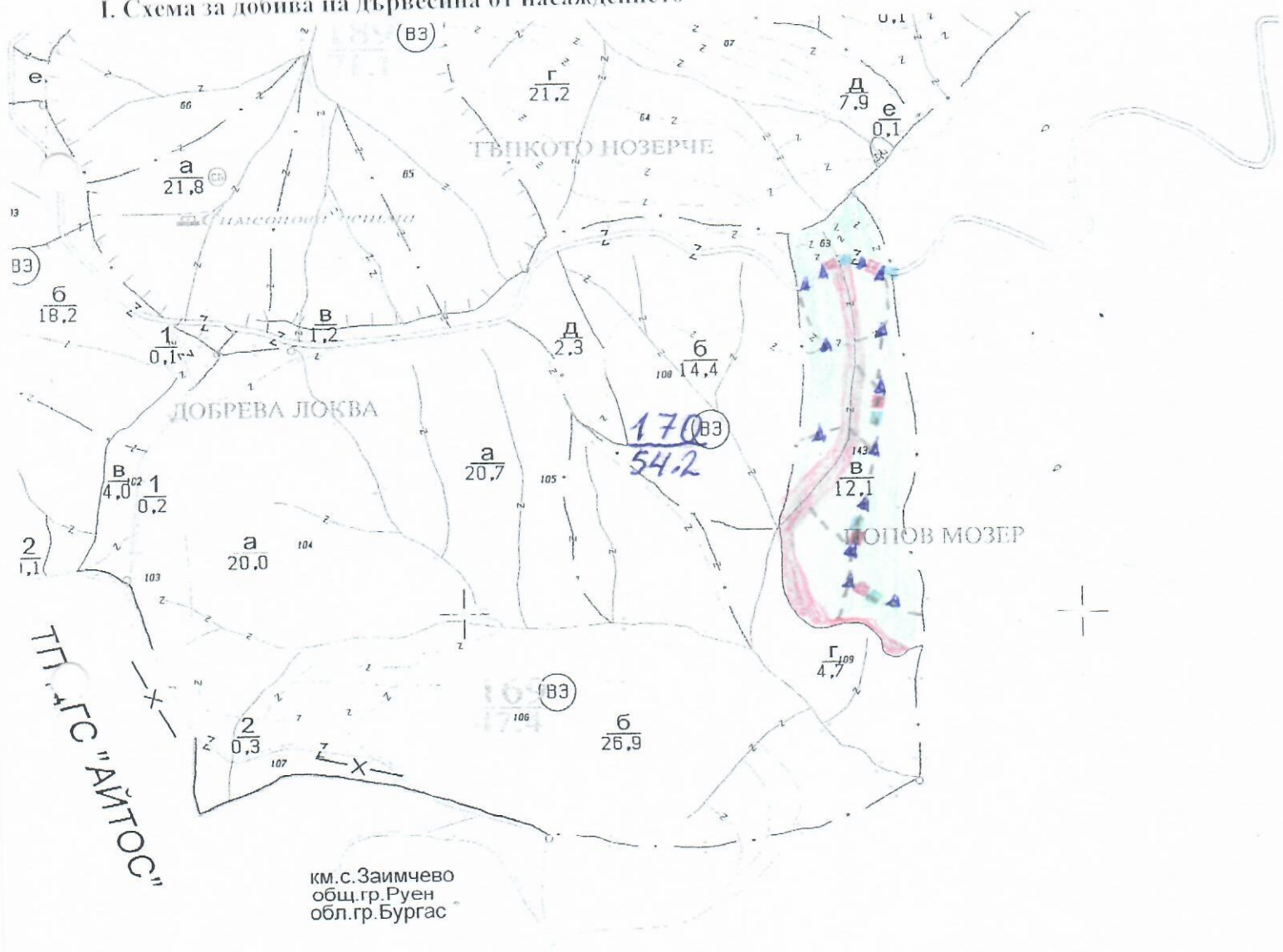
2012г.

О
...
им
Д:
№:
лс

2г.

ТЕХНОЛОГИЧЕН ПЛАН №

За добив на дървесина от отдел..... 170подотдел..... В.....
 На ТП ДГС/ДДС..... Цокелъ..... /потъква се само за държавни гори/
 Община..... Ръмогел.....; Землище с. Аспарухово.....;
 имот с (кадастрален идентификатор/КВС) №..... /потъква се само за недържавни гори/
 I. Схема за добива на дървесина от насаждението



Легенда:

- ± ± ± ± проектирани коларски вр. извозни пътища
- - - - - съществуващи извозни пътища
- ==== съществуващ автомобилен път
- ~~~~~ технологична просека
- Место за зареждане

- L - неусвоена земя
- »»»» проектирани тракторни вр. извозни пътища
- ▲▲▲ временен склад
- xxxxxx трасе на въжена линия
- ==+==+== проектиран автомобилен път
- Место за отпадъци

На схемата задължително се нанасят контурите на насаждението/имота, съществуващите и проектирани временни горски пътища, технологичните просеки, просеките за въжени линии, извозни пътища, временни складове както и

II. Характеристика на насаждението

1. Вид на сечта Постепенно-котловинна интензивност 25 %
 2. Площ на подотдела 12.1 ха Размер на сечището 9,0 ха
 3. Състав по план/програма Зим. дгб, Блазук, Цер действителен Зим. дгб, Блазук, Цер
 5. Запас на 1 ха: с клони 227 куб.м/ха, без клони 189 куб. м/ха.
 6. Среден наклон на терена 18 градуса.
 7. Очакван добив от маркираната дървесина 394 лежача маса, куб.м.

дърв. вид	Зим. дгб	Блазук	Цер	дърв. вид	Зим. дгб	Блазук	Цер	вър-
категория				категория				шина
едра	28	9	-	дребна	8	1	3	
средна	-	-	-	дърва	227	23	95	

8. Наличие и характеристика на подраства преди сечта (състав, възраст, средна височина, % на покритие) Зим. дгб - 6, възр. 5г, пзлк 0,6, височина 0,4, пок. 5
Цер - 4, възр. 5г, пзлк 0,6, височина 0,4, пок. 5
 9. Средно извозно разстояние 200м;
 10. Други характеристики на насаждението (токовица, сватбовица, надлесни дървета, сервитути, защитени територии, Natura 2000, защитени видове описани в доклада за гори с висока консервационна стойност, мъртва дървесина, водоопадна зона, биологично разнообразие и др.)
Natura 2000 BG 0000133, BG 0002044, местосъбитание 9160

III. Технологични указания

1. Дървесината в насаждението да се добива при спазване на технологичната схема по т. I
 2. Сечта ще се извършва с (моторен трион, ръчно, машини; кастренето на отсечените стъбла се извършва: в сечище, на временен склад) моторен трион
 3. Извозът от сечището до временните складове ще се осъществява с специализирана горска техника
 на (цели стъбла, дълги/къси секции, сортименти, чипс и др.; с влачене по терена, изцяло натоварени) дълги и къси секции
 4. Проектирани нови горски автомобилни пътища съгласно Наредба 5 за строителството в горските територии без промяна на предназначението им: дължина м. широчина м.
 5. Изграждане и ремонт на временни извозни горски пътища:
 5.1 Тракторни - допустимо разстояние между тях м (не по-малко от 40 м), дължина м, широчина 4 м.
 5.2 Коларски - разстояние между тях м (не по-малко от 40 м), дължина м, широчина м.
 6. Просеки за въжени линии: бр.
 допустимо разстояние между просеките м., дължина м., широчина м.
 7. Направа на технологични просеки бр.
 допустимо разстояние между тях м., дължина м., широчина м.
 8. Изграждане на нови временни складове (бр., площ в ха) 13 бр., 0,7 ха
 9. Мерки за опазване на оставащите на корен дървета, подраства, младияка и почвата
Извозването на дървесината да се извърши по съществуващите пътища
 10. Начини за почистване на сечището равномерно разхвърляне на вършиката
 11. Други указания: Да се спазват разпоредбите на 31

Да се изнасят битовите отпадъци от сечището извън горските територии на определените за това места.
 12. Всички операции по подготвителните и основните работи да се извършват съгласно изискванията на Правилника за здравословни и безопасни условия на труд в горите и правилата за противопожарна безопасност в горите.

ЗАПОЗНАТ с технологичния план: /попълва се след издаването на позволителното за сеч/
 Лицето по чл. 108, ал. 2 от ЗГ, на което е издадено позволително за сеч №
 /трите имена, подпис, дата - /
 № и дата на удостоверение за упражняване на лесовъдска практика: