

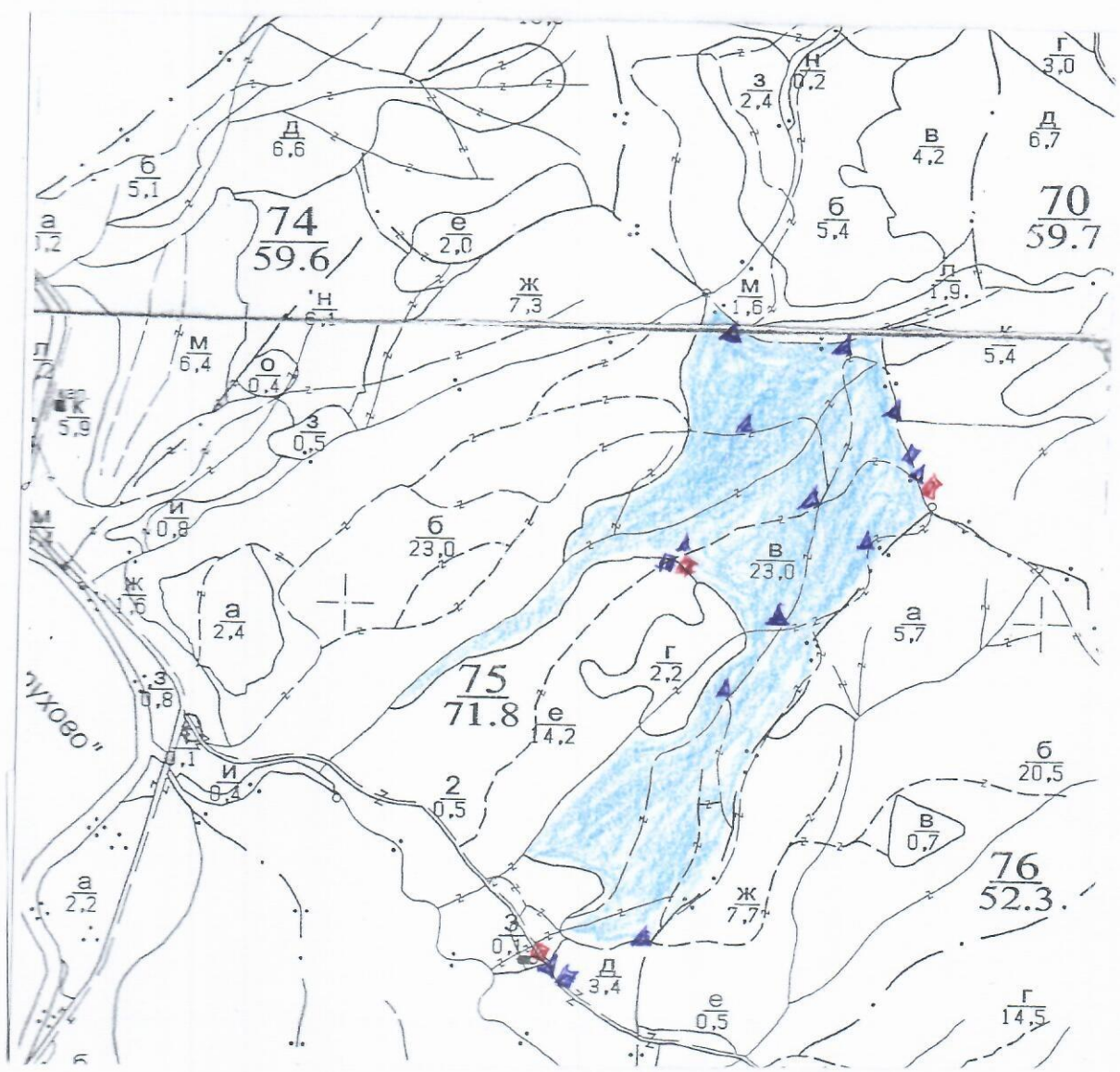
Заличено сл. 59 от 3302

Од Заличено сл. 59 от 3302  
име  
дат  
№  
лес

### ТЕХНОЛОГИЧЕН ПЛАН № ....

За добив на дървесина от отдел 75 подотдел В  
На ТП ДГС/ДПС Кочеве *Ипотълва се само за държавни гори!*  
Община Дългопол; Землище Дебелец; *Ипотълва се само за недържавни гори!*  
имот с (кадастрален идентификатор/КВС) № .....

#### I. Схема за добива на дървесина от насаждението



#### Легенда:

- |       |   |       |  |
|-------|---|-------|--|
| ±±±±± | проектирани коларски вр. извозни пътища | »»»»» | проектирани тракторни вр. извозни пътища |
| ----- | съществуващи извозни пътища             | ▲▲▲   | временен склад                           |
| ===== | съществуващ автомобилен път             | XXXXX | трасе на въжена линия                    |
| ~~~~~ | технологична просека                    | +=+=+ | проектиран автомобилен път               |
|       | место за зареждане на техника           |       | место за изв. на отпадък                 |

На схемата задължително се нанасят контурите на насаждението/имота, съществуващите и проектирани временни горски пътища, технологичните просеки, просеките за въжени линии, извозни пътища, временни складове както и връзката им със съществуващата автомобилна пътна мрежа.







Землището ел. 59 от 33.112

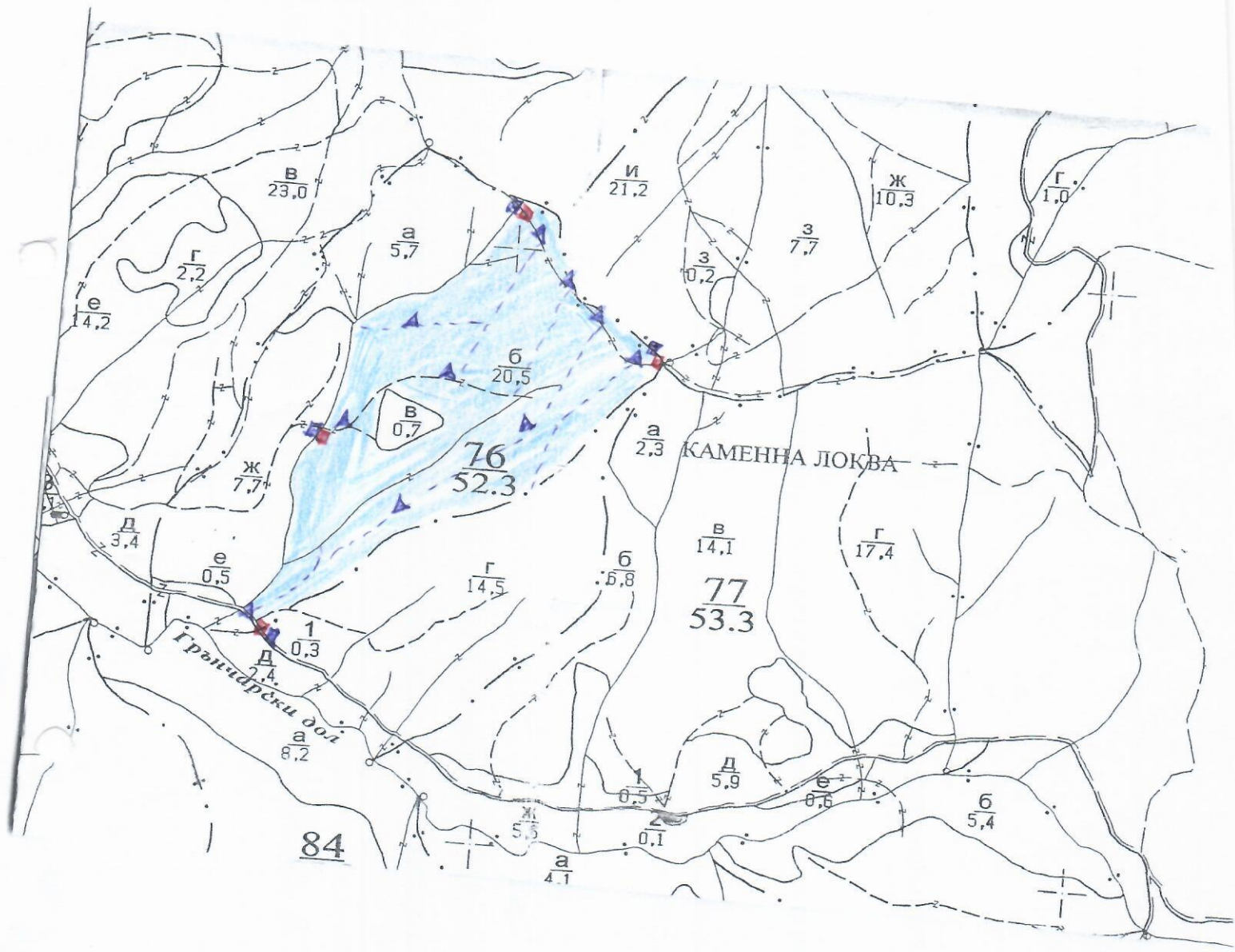
О. Замислено ел. 59 от 33.112

на  
21.

О.  
...  
им  
да  
№  
ле

### ТЕХНОЛОГИЧЕН ПЛАН № ....

За добив на дървесина от отдел 76 ..... подотдел Б .....  
 На ТП ДГС/ДЛС Цочева ..... /потъква се само за държавни гори/  
 Община Добрич .....; Землище Добрич .....;  
 имот с (кадастрален идентификатор/КВС) № ..... /потъква се само за недържавни гори/  
**I. Схема за добива на дървесина от насаждението**



#### Легенда:

- ±±±± проектирани коларски вр. извозни пътища
- съществуващи извозни пътища
- ===== съществуващ автомобилен път
- ~~~~~ технологична просека
- ★ място за зареждане ГСМ

- »»»» проектирани тракторни вр. извозни пътища
- ▲▲▲▲ временен склад
- xxxxxx трасе на въжена линия
- ==+== проектиран автомобилен път
- ★ място за изхв. из обмяна

На схемата задължително се нанасят контурите на насаждението/имота, съществуващите и проектирани временни горски пътища, технологичните просеки, просеките за въжени линии, извозни пътища, временни складове както и връзката им със съществуващата автомобилна пътна мрежа.



## II. Характеристика на насаждението

1. Вид на сечта Гюстепенкер-котловинка интензивност 30%  
 2. Площ на подотдела 20,5 ха Размер на сечището 16,0 ха  
 3. Състав по план/програма Б1 10, действителен Б1 5; ЧР 1; ПР 2; СР 1; КЛ 1;  
 5. Запас на 1 ха: с клонови 128 куб.м/ха, без клонови 178 куб. м/ха. кшг 1;  
 6. Среден наклон на терена 18 градуса.  
 7. Очакван добив от маркираната дървесина 784 лежаща маса, куб.м.

дърв. вид категория	Б1	ЧР	ПР	СР 1	КЛ	кшг	дърв. вид категория	Б1	ЧР	ПР	СР 1	КЛ	кшг	вър-шина
едра	128	-	-	-	-	-	дребна	24	-	-	-	-	-	
средна	9	-	-	-	-	-	дърва	568	3	22	9	6	15	

8. Наличие и характеристика на подраста преди сечта (състав, възраст, средна височина, % на покритие) Б1 8 сея. 2 г. пем. а.ч., в.о.ч. - джигет 4; СР 1 2 - в.д.

9. Средно извозно разстояние 200 м;  
 10. Други характеристики на насаждението (токовица, сватбовица, надлесни дървета, сервитути, защитени територии, Natura 2000, защитени видове описани в доклада за гори с висока консервационна стойност, мъртва дървесина, вододайни зони, биологично разнообразие и др.)  
Натура 2000: ВБ 0000133, ВБ 0000044 - непокътнати ГМО; доклада ВБ ВКС-1 и ВКС 2;

## III. Технологични указания

1. Дървесината в насаждението да се добива при спазване на технологичната схема по т. I  
 2. Сечта ще се извършва с (моторен трион, ръчно, машини; кастренето на отсечените стъбла се извършва: в сечище, на временен склад) моторен трион  
 3. Извозът от сечището до временните складове ще се осъществява с с. специализирано горско техника на (цели стъбла, дълги къси секции, сортименти, чипс и др.; с влачене по терена, изцяло натоварени) секции  
 4. Проектирани нови горски автомобилни пътища съгласно Наредба 5 за строителството в горските територии без промяна на предназначението им: дължина .....м. широчина .....м.  
 5. Изграждане и ремонт на временни извозни горски пътища:  
 5.1 Тракторни - допустимо разстояние между тях .....м (не по-малко от 40 м), дължина .....м, широчина 4 м.  
 5.2 Коларски - разстояние между тях .....м (не по-малко от 40 м), дължина .....м, широчина .....м  
 6. Просеки за въжени линии: ..... бр. допустимо разстояние между просеките ..... м., дължина ..... м., широчина ..... м.  
 7. Направа на технологични просеки .....бр. допустимо разстояние между тях .....м., дължина .....м, широчина ..... м.  
 8. Изграждане на нови временни складове (бр., площ в ха) 10 бр. временни складове с площ от 0,25 ха  
 9. Мерки за опазване на оставащите на корен дървета, подраста, младияка и почвата извозът ще се осъществява по съществуващия път  
 10. Начини за почистване на сечището равномерно разхвърляне на вършищата  
 11. Други указания: Строго да се спазват наредбата за сечище в горите и Закона за горите  
 Да се изнасят битовите отпадъци от сечището извън горските територии на определените за това места.

12. Всички операции по подготвителните и основните работи да се извършват съгласно изискванията на Правилника за здравословни и безопасни условия на труд в горите и правилата за противопожарна безопасност в горите.  
 ЗАПОЗНАТ с технологичния план: ..... /попълва се след издаването на разрешителното за сеч/  
 Лицето по чл. 108, ал. 2 от ЗГ, на което е издадено разрешително за сеч № .....

..... /трите имена, подпис, дата - /  
 № и дата на удостоверение за упражняване на лесовъдска практика: .....



Заличено тл. 59 от 3302

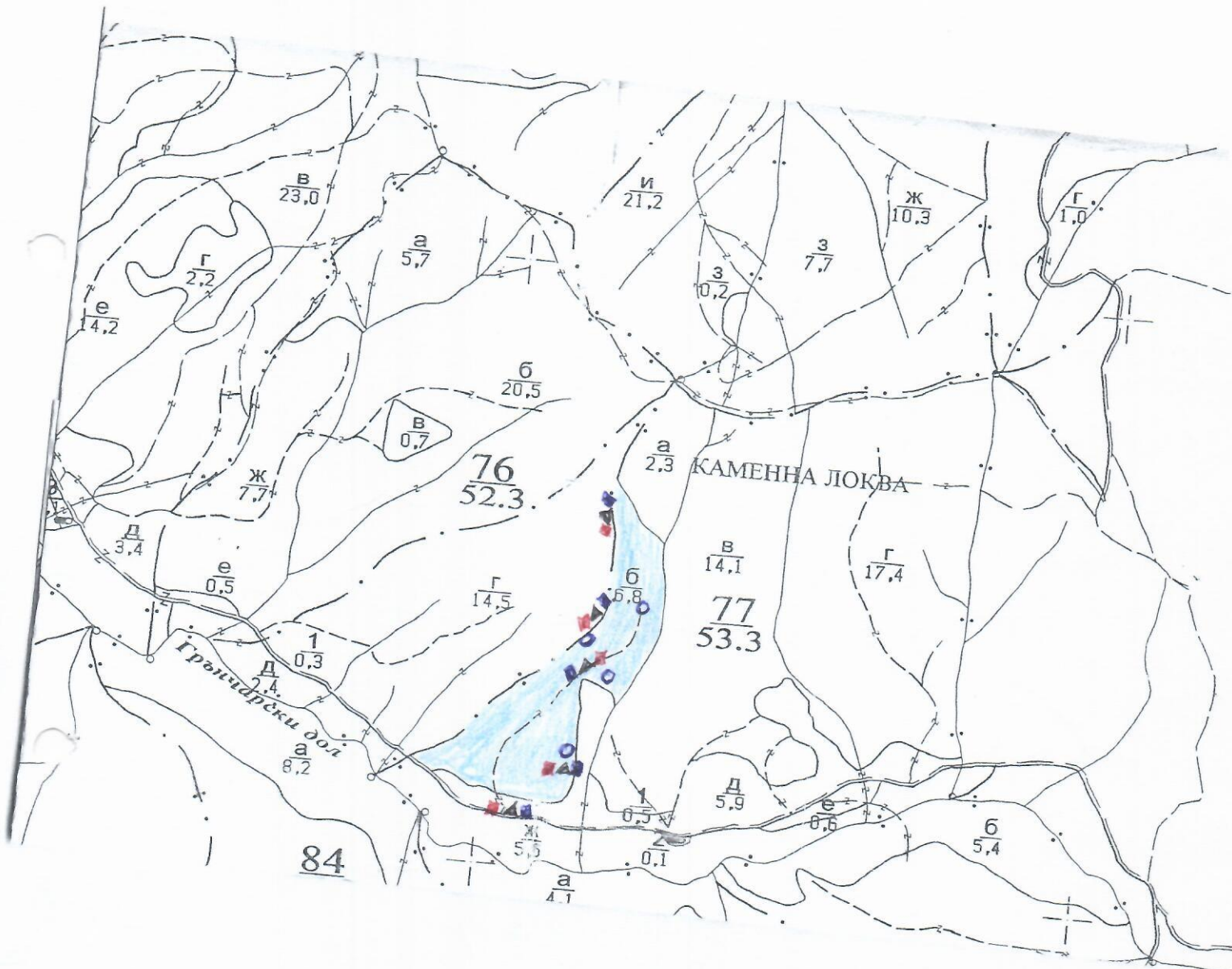
Заличено тл. 59 от 3302

7.

### ТЕХНОЛОГИЧЕН ПЛАН № ....

За добив на дървесина от отдел 77 ..... подотдел Б .....  
 На ТП ДГС/ДДС Цочева ..... /потътва се само за държавни гори/  
 Община Азгарово .....; Землище Дебелец .....;  
 имот с (кадастрален идентификатор/КВС) №....., /потътва се само за недържавни гори/

#### I. Схема за добива на дървесина от насаждението



#### Легенда:

- ±±±± проектирани коларски вр. извозни пътища
- ..... съществуващи извозни пътища
- ===== съществуващ автомобилен път
- ~~~~~ технологична просека

- - отворен котел
- »»»» проектирани тракторни вр. извозни пътища
- ▲▲▲▲ временен склад
- xxxxxx трасе на въжена линия
- ==+== проектиран автомобилен път
- място за изхв. на отпадъци

На схемата задължително се нанасят контурите на насаждението/имота, съществуващите и проектирани временни горски пътища, технологичните просеки, просеките за въжени линии, извозни пътища, временни складове както и връзката им със съществуващата автомобилна пътна мрежа.



**II. Характеристика на насаждението**

1. Вид на сечта Костеленко-катабовинка интензивност 50 %  
 Втори вид сеч ..... / интензивност ..... %  
 2. Площ на подотдела 618 ха Размер на сечището 618 ха  
 3. Състав по план/програма 8140, действителен 817; 492; 1091  
 5. Запас на 1 ха: с клонови 144 куб.м/ха, без клонови 148 куб. м/ха.  
 6. Среден наклон на терена 18 градуса.  
 7. Очакван добив от маркираната дървесина 300 лежаща маса, куб.м.

дърв. вид категория	81	49	109	дърв. вид категория	81	49	109	вършина
едра	57	1	-	дребна	5	1	-	
средна	-	-	-	дърва	210	20	6	

8. Наличие и характеристика на подраства преди сечта (състав, възраст, средна височина, % на покритие) 81 8 сеч. 109 9 изм. 0.3, в 1.5м - 5 джигет;  
срп 2 - в 1.5м - 5 джигет  
 9. Средно извозно разстояние 150 м;  
 10. Други характеристики на насаждението (токовица, сватбовица, надлесни дървета, сервитути, защитени територии, Натура 2000, защитени видове описани в доклада за гори с висока консервационна стойност, мъртва дървесина, вододайни зони, биологично разнообразие и др.)  
Натура 2000: ВГ 000133, ВГ 000044, месообработване 9140;  
Регистрация във ВКС 1 и ВКС 2

**III. Технологични указания**

1. Дървесината в насаждението да се добива при спазване на технологичната схема по т. I  
 2. Сечта ще се извършва с (моторен трион, ръчно, машини; кастренето на отсечените стъбла се извършва: в сечище, на временен склад) моторен трион  
 3. Извозът от сечището до временните складове ще се осъществява с св. специални  
рача горска техника  
 на (цели стъбла, дълги къси секции, сортименти, чипс и др.; с влачене по терена, изцяло натоварени)  
секции  
 4. Проектирани нови горски автомобилни пътища съгласно Наредба 5 за строителството в горските територии без промяна на предназначението им: дължина ..... м. ширина ..... м.  
 5. Изграждане и ремонт на временни извозни горски пътища:  
 5.1 Тракторни - допустимо разстояние между тях ..... м (не по-малко от 40 м), дължина ..... м, ширина 4 м.  
 5.2 Коларски - разстояние между тях ..... м (не по-малко от 40 м), дължина ..... м, ширина ... м  
 6. Просеки за въжени линии: ..... бр.  
 допустимо разстояние между просеките ..... м., дължина ..... м., ширина ..... м.  
 7. Направа на технологични просеки ..... бр.  
 допустимо разстояние между тях ..... м., дължина ..... м., ширина ..... м.  
 8. Изграждане на нови временни складове (бр., площ в ха) 5 бр. временни  
складове с площ от 0.15 ха  
 9. Мерки за опазване на оставащите на корен дървета, подраства, младиняка и почвата  
Извозът ще се осъществява по специални пътища  
 10. Начини за почистване на сечището равномерно разхвърляне на вършещата  
 11. Други указания: Съриктано да се спазват наредбата за сечище  
в горите и законите за горите  
 Да се изнасят битовите отпадъци от сечището извън горските територии на определените за това места.  
 12. Всички операции по подготвителните и основните работи да се извършват съгласно изискванията на Правилника за здравословни и безопасни условия на труд в горите и правилата за противопожарна безопасност в горите.

ЗАПОЗНАТ с технологичния план: ..... /попълва се след издаването на позволителното за сеч/  
 Лицето по чл. 108, ал. 2 от ЗГ, на което е издадено позволително за сеч № .....

..... /трите имена, подпис, дата - /  
 № и дата на удостоверение за упражняване на лесовъдска практика: .....