

Заличено ел.59 от ЗЗЛД

Заличено ел.59 от ЗЗЛД

Одоб

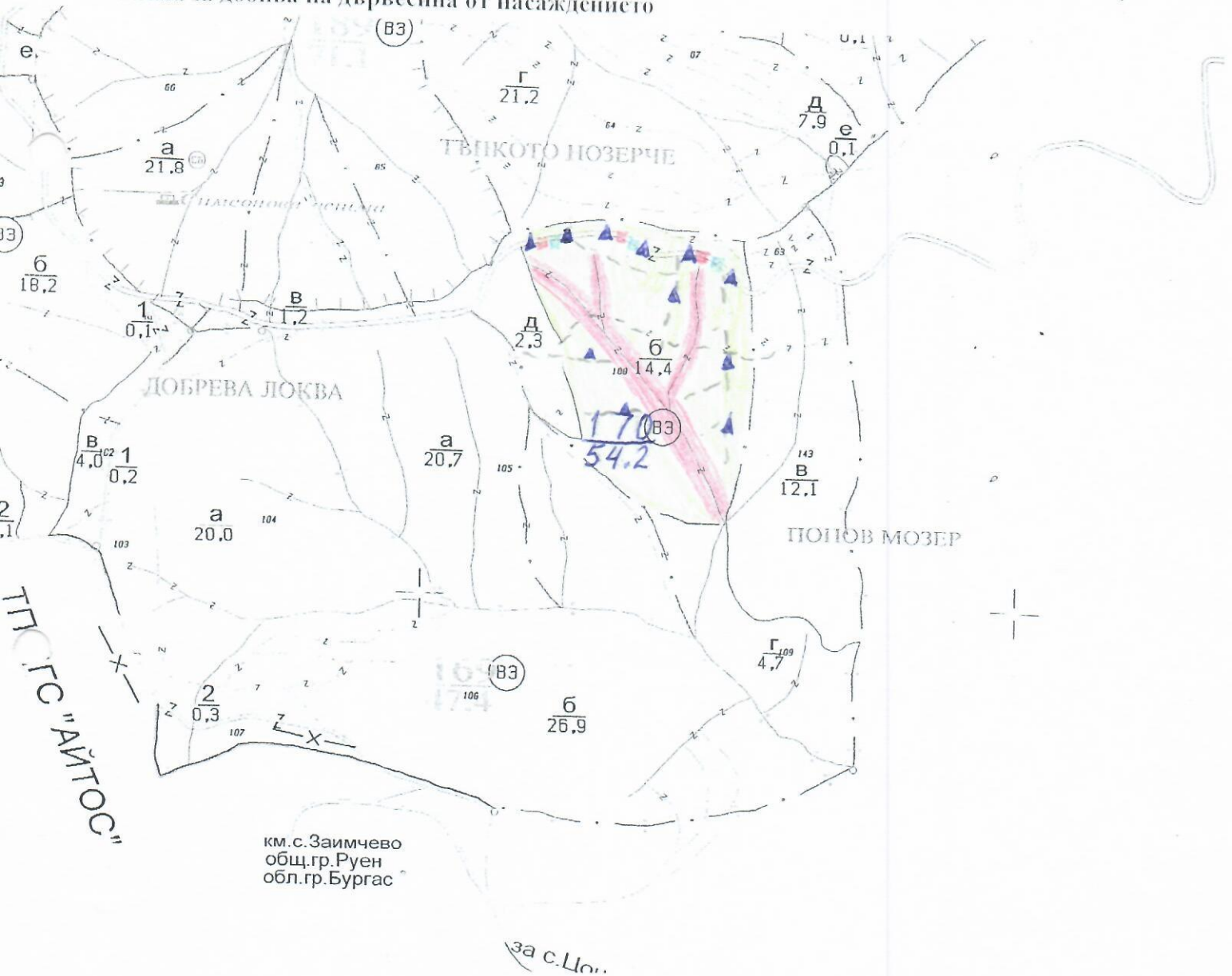
име, ф  
дата:  
№ и д  
лесов

на 06.2012г.

### ТЕХНОЛОГИЧЕН ПЛАН № ....

За добив на дървесина от отдел..... 170 .....подотдел..... Б  
 На ТП ДГС/ДДС..... Цанево .....потъква се само за държавни гори/  
 Община..... Д. Димитров .....; Землище..... с. Тевларухово .....;  
 имот с (кадастрален идентификатор/КВС) №..... ..... /потъква се само за недържавни гори/

#### I. Схема за добива на дървесина от насаждението



#### Легенда:

- проектирани коларски вр. извозни пътища
- съществуващи извозни пътища
- съществуващ автомобилен път
- технологична просека
- Места за зареждане ГСМ

- неусвоена гист
- проектирани тракторни вр. извозни пътища
- временен склад
- трасе на въжена линия
- проектиран автомобилен път
- Места за отпадъци

На схемата задължително се нанасят контурите на насаждението/имота, съществуващите и проектирани временни горски пътища, технологичните просеки, просеките за въжени линии, извозни пътища, временни складове както и





**II. Характеристика на насаждението**

1. Вид на сечта ..... *Посетително-копировинна* ..... ИНТЕНЗИВНОСТ *25%*  
 2. Площ на подотдела ..... *3.8* ха ..... Размер на сечището ..... *3.7* ха ..... /интензивност ..... %  
 3. Състав по план/програма ..... *ДП-8, ЧР-2* ..... действителен ..... *ДП-8, ЧР-2*  
 5. Запас на 1 ха: с клони ..... *197* куб.м/ха, без клони ..... *156* куб. м/ха.  
 6. Среден наклон на терена ..... *16* градуса.  
 7. Очакван добив от маркираната дървесина ..... *146* ..... лежача маса, куб.м.

дърв. вид категория	гД	ЗД			дърв. вид категория	гД	ЧР								
едра	6	-			дребна	3	1								Вър-
средна	1	-			дърва	103	32								шина

8. Наличие и характеристика на подраства преди сечта (състав, възраст, средна височина, % на покритие) ..... *ДП-8, възраст 31, височина - 0.31 м/блота 0.5*  
 9. Средно извозно разстояние ..... *70м*;  
 10. Други характеристики на насаждението (токовица, сватбовица, надлесни дървета, сервитути, защитени територии, Natura 2000, защитени видове описани в доклада за гори с висока консервационна стойност, мъртва дървесина, вододобивни зони, биологично разнообразие и др.)  
*Natura 2000: ВВ0000133; ВВ000204; местообитание 91мо*

**III. Технологични указания**

1. Дървесината в насаждението да се добива при спазване на технологичната схема по т. I  
 2. Сечта ще се извършва с (моторен трион, ръчно, машини; кастренето на отсечените стъбла се извършва: в сечище, на временен склад) ..... *моторен трион*  
 3. Извозът от сечището до временните складове ще се осъществява със ..... *сгс степуна пизурана*  
*горска техника*  
 на (цели стъбла, дълги/къси секции, сортименти, чипс и др.; с влачене по терена, изцяло натоварени) .....  
*на къси и дълги секции*  
 4. Проектирани нови горски автомобилни пътища съгласно Наредба 5 за строителството в горските територии без промяна на предназначението им: дължина ..... м. широчина ..... м.  
 5. Изграждане и ремонт на временни извозни горски пътища:  
 5.1 Тракторни - допустимо разстояние между тях ..... м (не по-малко от 40 м), дължина ..... м, широчина 4 м.  
 5.2 Коларски - разстояние между тях ..... м (не по-малко от 40 м), дължина ..... м, широчина ..... м  
 6. Просеки за въжени линии: ..... бр.  
 допустимо разстояние между просеките ..... м, дължина ..... м, широчина ..... м.  
 7. Направа на технологични просеки ..... бр.  
 допустимо разстояние между тях ..... м, дължина ..... м, широчина ..... м.  
 8. Изграждане на нови временни складове (бр., площ в ха) ..... *4бр. 0,2х9*  
 9. Мерки за опазване на оставащите на корен дървета, подраства, младияка и почвата .....  
*добива се дървесината да се извозва по съществуващите пътища*  
 10. Начини за почистване на сечището ..... *равномерно раздържане на сечището*  
 11. Други указания: ..... *стрикано да се спазват разпоредбите по ЗП и Наредба №8 за сечище в горите*  
 Да се изнасят битовите отпадъци от сечището извън горските територии на определените за това места.  
 12. Всички операции по подготвителните и основните работи да се извършват съгласно изискванията на Правилника за здравословни и безопасни условия на труд в горите и правилата за противопожарна безопасност в горите.

ЗАПОЗНАТ с технологичния план: ..... /попълва се след издаването на разрешителното за сеч/  
 Лицето по чл. 108, ал. 2 от ЗГ, на което е издадено разрешително за сеч № .....

Заличено ел.59 от ЗЗЛД

Заличено ел.59 от ЗЗЛД

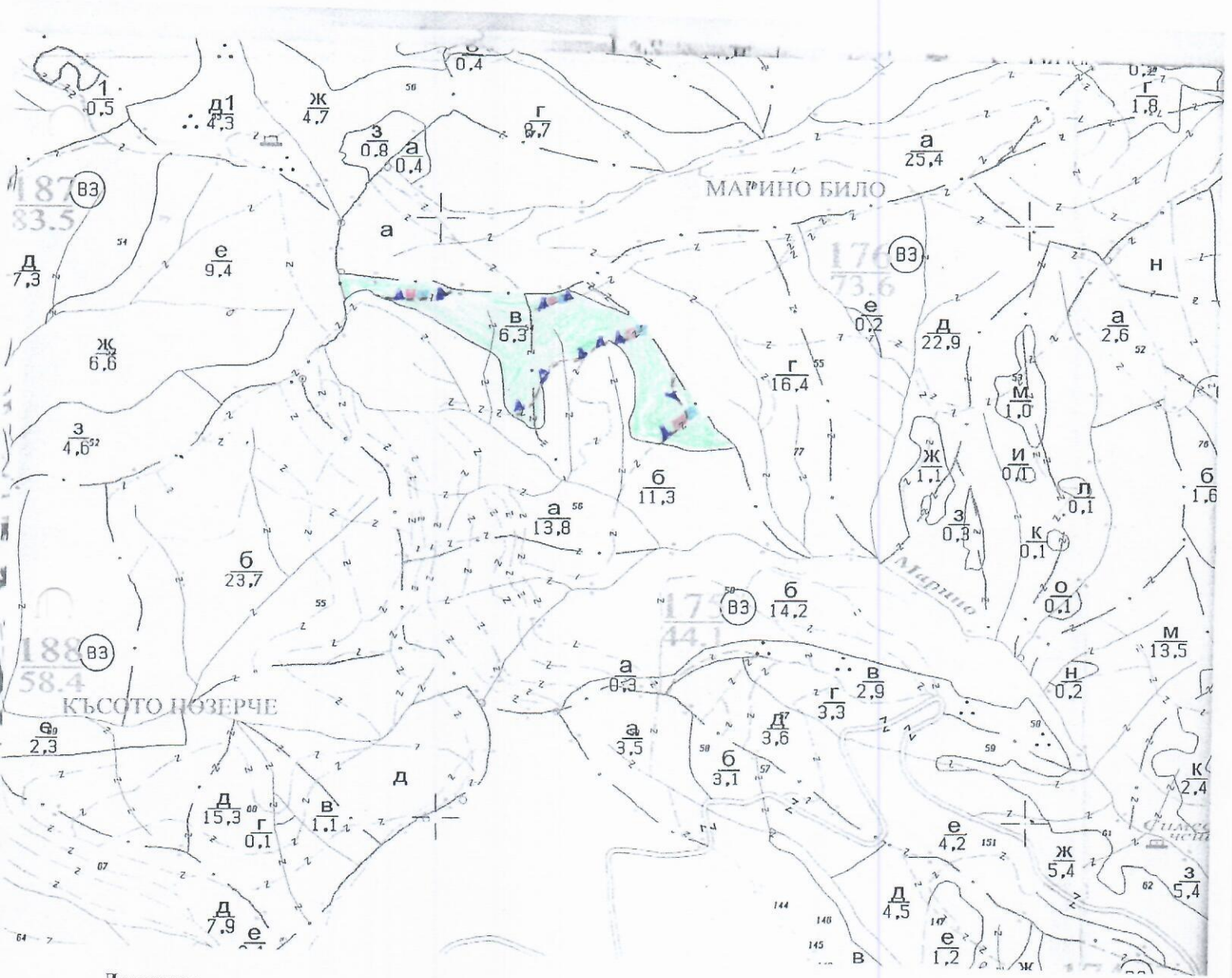
СГ

20122

22.

### ТЕХНОЛОГИЧЕН ПЛАН № ....

За добив на дървесина от отдел..... 176 ..... подотдел..... В  
 На ТП ДГС/ДЛС..... Цокева ..... /потътва се само за държавни гори/  
 Община..... Дз.могол .....; Землище с. Аспарухово .....;  
 имот с (кадастрален идентификатор/КВС) №....., /потътва се само за недържавни гори/  
**I. Схема за добива на дървесина от насаждението**



#### Легенда:

- |   |  |
|---|--|
| проектирани коларски вр. извозни пътища | проектирани тракторни вр. извозни пътища |
| съществуващи извозни пътища             | временен склад                           |
| съществуващ автомобилен път             | трасе на въжена линия                    |
| технологична просека                    | проектиран автомобилен път               |
| <u>Место за зареждане ГСМ</u>           | <u>Место за отпадъци</u>                 |

На схемата задължително се нанасят контурите на насаждението/имота, съществуващите и проектирани временни горски пътища, технологичните просеки, просеките за въжени линии, извозни пътища, временни складове както и

## II. Характеристика на насаждението

1. Вид на сечта ..... Пастелекно - котловинна ..... интензивност 25%  
 2. Площ на подотдела ... 6,3 ... ха Размер на сечището ... 6,3 ... ха  
 3. Състав по план/програма Благун, З. д. Цер, Габър действителен Благун, З. д. Цер, Габър Клен  
 5. Запас на 1 ха: с клони ... 115 ... куб. м/ха, без клони ... 146 ... куб. м/ха  
 6. Среден наклон на терена ... 18 ... градуса  
 7. Очакван добив от маркираната дървесина ... 192 ... лежача маса, куб. м.

дърв. вид категория	<u>Благун</u>	<u>З. д.</u>	<u>Цер</u>	<u>Габър</u>	дърв. вид категория	<u>Благун</u>	<u>З. д.</u>	<u>Цер</u>	<u>Габър</u>	вършина
едра	<u>9</u>	<u>4</u>	-	-	дърва	<u>7</u>	<u>1</u>	-	-	
средна	<u>1</u>	-	-	-		<u>118</u>	<u>26</u>	<u>22</u>	<u>4</u>	

8. Наличие и характеристика на подраста преди сечта (състав, възраст, средна височина, % на покритие) Благун - 6, възраст - 42, вис. - 0,4, бок - 5  
Цер - 4, възраст - 42, вис. - 0,3 м, бок - 5  
 9. Средно извозно разстояние 200 м  
 10. Други характеристики на насаждението (токовица, сватбовица, надлесни дървета, сервитути, защитени територии, Natura 2000, защитени видове описани в доклада за гори с висока консервационна стойност, мъртва дървесина, вододайни зони, биологично разнообразие и др.)  
Натура - 2000 BG 0000433, BG 0002044, Местаобитание 9110

## III. Технологични указания

1. Дървесината в насаждението да се добива при спазване на технологичната схема по т. I  
 2. Сечта ще се извършва с (моторен трион, ръчно, машини; кастренето на отсечените стъбла се извършва: в сечище, на временен склад) моторен трион  
 3. Извозът от сечището до временните складове ще се осъществява специализирана горска техника  
 на (цели стъбла, дълги/къси секции, сортименти, чипс и др.; с влачене по терена, изцяло натоварени) дълги и къси секции  
 4. Проектирани нови горски автомобилни пътища съгласно Наредба 5 за строителството в горските територии без промяна на предназначението им: дължина ..... м, ширина ..... м.  
 5. Изграждане и ремонт на временни извозни горски пътища:  
 5.1 Тракторни - допустимо разстояние между тях ..... м (не по-малко от 40 м), дължина ..... м, ширина 4 м.  
 5.2 Коларски - разстояние между тях ..... м (не по-малко от 40 м), дължина ..... м, ширина ..... м.  
 6. Просеки за въжени линии: ..... бр.  
 допустимо разстояние между просеките ..... м, дължина ..... м, ширина ..... м.  
 7. Направа на технологични просеки ..... бр.  
 допустимо разстояние между тях ..... м, дължина ..... м, ширина ..... м.  
 8. Изграждане на нови временни складове (бр., площ в ха) 1 бр. 0,6 ха  
 9. Мерки за опазване на оставащите на корен дървета, подраста, младияка и почвата Извозването да се извърши по съществуващите пътища  
 10. Начини за почистване на сечището равномерно разхвърляне на въжешката  
 11. Други указания: Да се спазват разпоредбите на З.Т

Да се изнасят битовите отпадъци от сечището извън горските територии на определените за това места  
 12. Всички операции по подготвителните и основните работи да се извършват съгласно изискванията на Правилника за здравословни и безопасни условия на труд в горите и правилата за противопожарна безопасност в горите.

ЗАПОЗНАТ с технологичния план: ..... /попълва се след издаването на разрешителното за сеч/  
 Лицето по чл. 108, ал. 2 от ЗГ, на което е издадено разрешително за сеч № .....

..... /трите имена, подпис, дата - /  
 № и дата на удостоверение за упражняване на лесовъдска практика: .....