

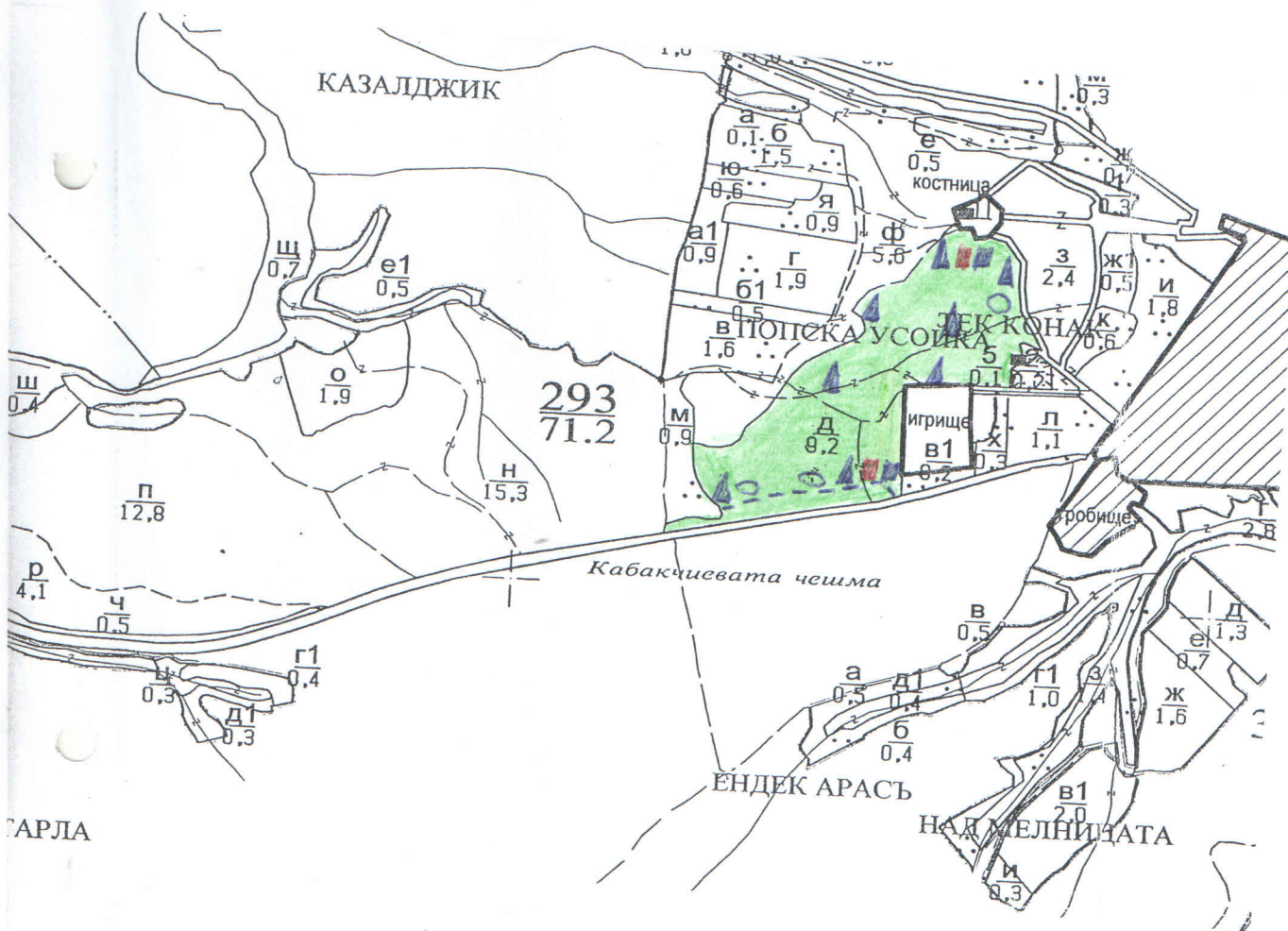
Замислено ел. 59 от 33ЛД

Одо замислено ел. 59 от 33ЛД

име,  
дата  
№ и  
лесо

### ТЕХНОЛОГИЧЕН ПЛАН № ....

За добив на дървесина от отдел.....**293**.....подотдел.....**Д**  
 На ТП ДГС/ДЛС.....**Чончево**...../попълва се само за държавни гори/  
 Община.....**Двигово**.....; Землище.....**Поринзани**.....;  
 имот с (кадастрален идентификатор/КВС) №....., /попълва се само за недържавни гори/  
 I. Схема за добива на дървесина от насаждението



#### Легенда:

- |       |   |          |  |
|-------|---|----------|--|
| ±±±±  | проектирани коларски вр. извозни пътища | »»»»»    | проектирани тракторни вр. извозни пътища |
| ----- | съществуващи извозни пътища             | ▲▲▲      | временен склад                           |
| ===== | съществуващ автомобилен път             | xxxxxx   | трасе на въжена линия                    |
| ~~~~~ | технологична просека                    | ==+==+== | проектиран автомобилен път               |

**■** място заזורендонийс **■** място за отпозбучи  
 0 - котел

На схемата задължително се нанасят контурите на насаждението/имота, съществуващите и проектирани временни горски пътища, технологичните просеки, просеките за въжени линии, извозни пътища, временни складове както и връзката им със съществуващата автомобилна пътна мрежа.

## II. Характеристика на насаждението

1. Вид на сечта подебелително-коглобична интензивност 30 %
2. Площ на подотдела 3,2 ха Размер на сечището 3,2 ха
3. Състав по план/програма Чер, действителен Чер
5. Запас на 1 ха: с клони 148 куб.м/ха, без клони 138 куб. м/ха.
6. Среден наклон на терена 4 градуса.
7. Очакван добив от маркираната дървесина 415 лежача маса, куб.м.

дърв. вид	дърв. вид	дърв. вид	дърв. вид	дърв. вид	дърв. вид	дърв. вид	дърв. вид	дърв. вид	дърв. вид
категория	<u>Чер</u>				категория	<u>Чер</u>			
едра	<u>5</u>				дребна	<u>23</u>			вър-
средна	<u>3</u>				дърва	<u>378</u>			шина

8. Наличие и характеристика на подраста преди сечта (състав, възраст, средна височина, % на покритие): Чер - 10 см, върхът - 4 год, младост - 0,7  
височина - 0,3 м, диаметър - 5
9. Средно извозно разстояние 100 м;
10. Други характеристики на насаждението (токовица, сватбовица, надлесни дървета, сервитути, защитени територии, Natura 2000, защитени видове описани в доклада за гори с висока консервационна стойност, мъртва дървесина, водопади, зони, биологично разнообразие и др.)  
Извън Natura 2000

## III. Технологични указания

1. Дървесината в насаждението да се добива при спазване на технологичната схема по т. I
2. Сечта ще се извършва с (моторен трион, ръчно, машини; кастренето на отсечените стъбла се извършва: в сечище, на временен склад) моторен трион
3. Извозът от сечището до временните складове ще се осъществява с специализирана горска техника на (цели стъбла, дълги/къси секции, сортименти, чипс и др.; с влачене по терена, изцяло натоварени) цели стъбла и къси секции
4. Проектирани нови горски автомобилни пътища съгласно Наредба 5 за строителството в горските територии без промяна на предназначението им: дължина ..... м. широчина ..... м.
5. Изграждане и ремонт на временни извозни горски пътища:
  - 5.1 Тракторни - допустимо разстояние между тях ..... м (не по-малко от 40 м), дължина ..... м, широчина 4 м.
  - 5.2 Коларски - разстояние между тях ..... м (не по-малко от 40 м), дължина ..... м, широчина ..... м
6. Просеки за въжени линии: ..... бр.  
допустимо разстояние между просеките ..... м., дължина ..... м., широчина ..... м.
7. Направа на технологични просеки ..... бр.  
допустимо разстояние между тях ..... м., дължина ..... м., широчина ..... м.
8. Изграждане на нови временни складове (бр., площ в ха) .....
9. Мерки за опазване на оставащите на корен дървета, подраста, младияка и почвата Извозът да се извършва по съществуващите пътища
10. Начини за почистване на сечището равноредно разбръскане по върховете
11. Други указания да се спазват разбръсканите по 3.4

Да се изнасят битовите отпадъци от сечището извън горските територии на определените за това места.

12. Всички операции по подготвителните и основните работи да се извършват съгласно изискванията на Правилника за здравословни и безопасни условия на труд в горите и правилата за противопожарна безопасност в горите.

ЗАПОЗНАТ с технологичния план: ..... /попълва се след издаването на позволителното за сеч/  
Лицето по чл. 108, ал. 2 от ЗГ, на което е издадено позволително за сеч № .....

/трите имена, подпис, дата - /

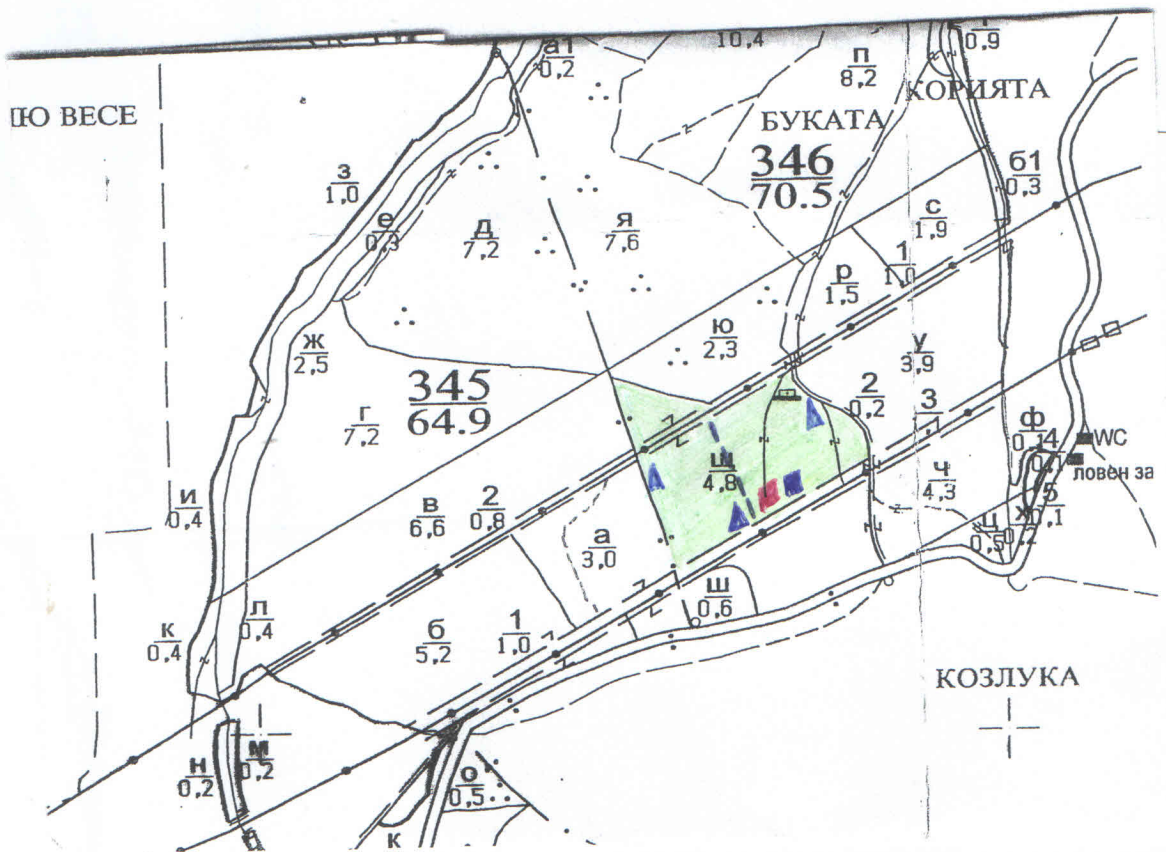
№ и дата на удостоверението за упражняване на лесовъдска практика: .....

Замънено ел. 59 от 33ЛД

Замънено ел. 59 от 33ЛД

### ТЕХНОЛОГИЧЕН ПЛАН № ....

За добив на дървесина от отдел 346 .....подотдел Ш  
 На ТП ДГС/ДДС Щенево .....  
 Община Дългопоп ; Землище Партизани ;  
 имот с (кадастрален идентификатор/КВС) №....., /попълва се само за недържавни гори/  
 I. Схема за добива на дървесина от насаждението



#### Легенда:

± ± ± ± проектирани коларски вр. извозни пътища

----- съществуващи извозни пътища

==== съществуващ автомобилен път

~~~~~ технологична просека

  място за зареждане ГЕМ

± ± ± ± проектирани тракторни вр. извозни пътища

▲ ▲ ▲ временен склад

○○○○○○ трасе на въжена линия

± ± ± ± проектиран автомобилен път

  място за отпадъци

На схемата задължително се нанасят контурите на насаждението/имота, съществуващите и проектирани временни горски пътища, технологичните просеки, просеките за въжени линии, извозни пътища, временни складове както и връзката им със съществуващата автомобилна пътна мрежа.

**II. Характеристика на насаждението**

1. Вид на сечта ..... поп-коплов ..... интензивност 30 %  
 2. Площ на подотдела 4.8 ха / интензивност ..... %  
 3. Състав по план/програма Чер 9, Узок 1, действителен Чер 8, Узок 1, Мнд 1  
 5. Запас на 1 ха: с клони ..... куб. м/ха, без клони 148 куб. м/ха  
 6. Среден наклон на терена ..... 8 градуса.  
 7. Очакван добив от маркираната дървесина ..... 154 лежаща маса, куб. м.

| дърв. вид категория | Чер | Узок | Мнд | дърв. вид категория | Чер | Узок | Мнд | дърв. вид категория | Чер | Узок | Мнд | дърв. вид категория | Чер | Узок | Мнд |
|---------------------|-----|------|-----|---------------------|-----|------|-----|---------------------|-----|------|-----|---------------------|-----|------|-----|
| едра                | 85  | —    | —   | дребна              | 80  | —    | —   | дърва               | 117 | 9    | 3   | дърва               | 117 | 9    | 3   |
| средна              | —   | —    | —   |                     |     |      |     |                     |     |      |     |                     |     |      |     |

8. Наличие и характеристика на подраста преди сечта (състав, възраст, средна височина, % на покритие) Чер 7, Мнд 3, см, възраст 2 год, рълн 0,6  
висс 0,3 / допиток - 524  
 9. Средно извозно разстояние 100 м;  
 10. Други характеристики на насаждението (токовица, сватбовица, надлесни дървета, сервитути, защитени територии, Natura 2000, защитени видове описани в доклада за гори с висока консервационна стойност, мъртва дървесина, водопади зони, биологично разнообразие и др.)  
дърва natura 2000, защитен обект газопровод

**III. Технологични указания**

1. Дървесината в насаждението да се добива при спазване на технологичната схема по т. I  
 2. Сечта ще се извършва с (моторен трион, ръчно, машини; кастренето на отсечените стъбла се извършва: в сечище, на временен склад) моторен трион  
 3. Извозът от сечището до временните складове ще се осъществява с специализирана горска техника на (цели стъбла, дълги/къси секции, сортименти, чипс и др.; с влачене по терена, изцяло натоварени) ..... на секции  
 4. Проектирани нови горски автомобилни пътища съгласно Наредба 5 за строителството в горските територии без промяна на предназначението им: дължина ..... м. широчина ..... м.  
 5. Изграждане и ремонт на временни извозни горски пътища:  
 5.1 Тракторни - допустимо разстояние между тях ..... м (не по-малко от 40 м), дължина ..... м, широчина 4 м.  
 5.2 Коларски - разстояние между тях ..... м (не по-малко от 40 м), дължина ..... м, широчина ..... м  
 6. Просеки за въжени линии: ..... бр.  
 допустимо разстояние между просеките ..... м., дължина ..... м., широчина ..... м.  
 7. Направа на технологични просеки ..... бр.  
 допустимо разстояние между тях ..... м., дължина ..... м., широчина ..... м.  
 8. Изграждане на нови временни складове (бр., площ в ха) 3 бр. 0,2 ха  
 9. Мерки за опазване на оставащите на корен дървета, подраста, младияка и почвата дървета ще се извършват по съществуващи пътни  
 10. Начини за почистване на сечището чистота на остатък на пътни  
 11. Други указания: да се спазват разпоредбите от ЗГ

Да се изнасят битовите отпадъци от сечището извън горските територии на определените за това места.  
 12. Всички операции по подготвителните и основните работи да се извършват съгласно изискванията на Правилника за здравословни и безопасни условия на труд в горите и правилата за противопожарна безопасност в горите.

ЗАПОЗНАТ с технологичния план: ..... /попълва се след издаването на разрешителното за сеч/  
 Лицето по чл. 108, ал. 2 от ЗГ, на което е издадено разрешително за сеч № .....

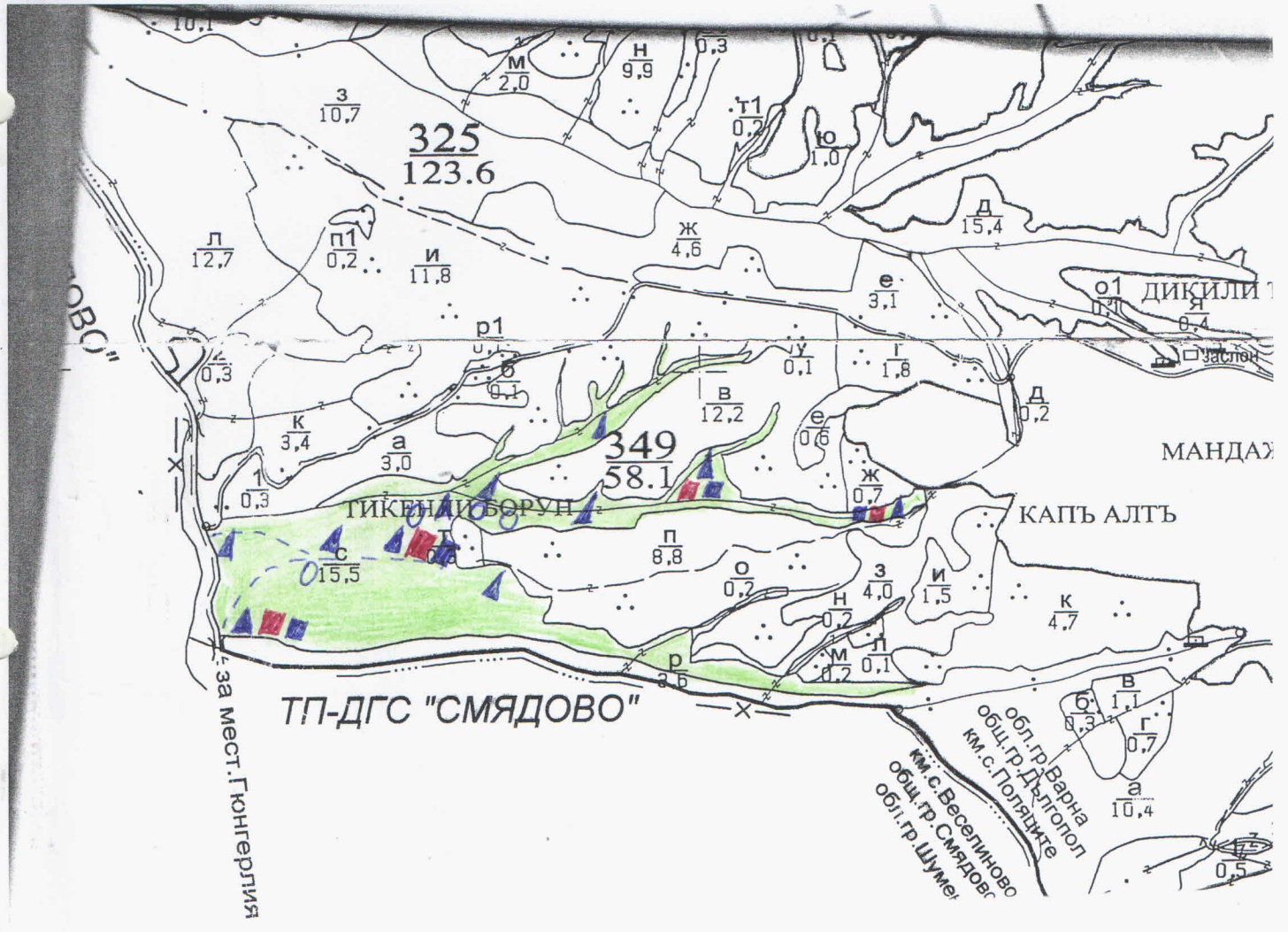
/трите имена, подпис, дата - /  
 № и дата на удостоверение за упражняване на лесовъдска практика: .....

Замислено ел. 59 от 33ЛД

Замислено ел. 59 от 33ЛД

ТЕХНОЛОГИЧЕН ПЛАН № ....

За добив на дървесина от отдел..... 349 .....подотдел..... с  
 На ТП ДГС/ДЛС..... Чончево ..... /попълва се само за държавни гори/  
 Община..... Делта .....; Землище..... Поляците .....;  
 имот с (кадастрален идентификатор/КВС) №..... ..... ..... /попълва се само за недържавни гори/  
 I. Схема за добива на дървесина от насаждението



Легенда:

- ±±±± проектирани коларски вр. извозни пътища
- »»»» проектирани тракторни вр. извозни пътища
- съществуващи извозни пътища
- ▲▲▲▲ временен склад
- ===== съществуващ автомобилен път
- xxxxxx трасе на въжена линия
- ~~~~~ технологична просека
- ====+==== проектиран автомобилен път
- кол.им./■ място за отпадъци
- място за зорендане ТСА

На схемата задължително се нанасят контурите на насаждението/имота, съществуващите и проектирани временни горски пътища, технологичните просеки, просеките за въжени линии, извозни пътища, временни складове както и връзката им със съществуващата автомобилна пътна мрежа.

**II. Характеристика на насаждението**

1. Вид на сечта *постепенно-котловинна* интензивност *30* %  
 2. Площ на подотдела *15,5* ха Размер на сечището *15,5* ха  
 3. Състав по план/програма *Щер, Благун, 3 дъб*, действителен *Щер*  
 5. Запас на 1 ха: с клони *122* куб.м/ха, без клони *112* куб. м/ха.  
 6. Среден наклон на терена *19* градуса.  
 7. Очакван добив от маркираната дървесина *407* лежаща маса, куб.м.

| дърв. вид категория | Щер | Благун | Габър | Дъб | дърв. вид категория | Щер | Благун | Габър | Дъб | вършина |
|---------------------|-----|--------|-------|-----|---------------------|-----|--------|-------|-----|---------|
| едра                | 15  | —      | —     | 2   | дребна              | 3   | 1      | —     | —   |         |
| средна              | 8   | —      | —     | —   | дърва               | 273 | 27     | 20    | 58  |         |

8. Наличие и характеристика на подраства преди сечта (състав, възраст, средна височина, % на покритие) *Щер - 8, Благун - 2, изд., възраст - 4 год, мълн - 0,4, височина - 0,3 м, добивът - 25,5*  
 9. Средно извозно разстояние *120 м*;  
 10. Други характеристики на насаждението (токовица, сватбовица, надлесни дървета, сервитути, защитени територии, Natura 2000, защитени видове описани в доклада за гори с висока консервационна стойност, мъртва дървесина, водобазни зони, биологично разнообразие и др.) *извън Natura 2000*

**III. Технологични указания**

1. Дървесината в насаждението да се добива при спазване на технологичната схема по т. I  
 2. Сечта ще се извършва с (моторен трион, ръчно, машини; кастренето на отсечените стъбла се извършва: в сечище, на временен склад) *моторен трион*  
 3. Извозът от сечището до временните складове ще се осъществява с *специализирана горска техника* на (цели стъбла, дълги/къси секции, сортименти, чипс и др.; с влачене по терена, изцяло натоварени) *с екскаватор*  
 4. Проектирани нови горски автомобилни пътища съгласно Наредба 5 за строителството в горските територии без промяна на предназначението им: дължина .....м. широчина .....м.  
 5. Изградяне и ремонт на временни извозни горски пътища:  
 5.1 Тракторни – допустимо разстояние между тях .....м (не по-малко от 40 м), дължина .....м, широчина 4 м.  
 5.2 Коларски - разстояние между тях .....м (не по-малко от 40 м), дължина .....м, широчина .....м  
 6. Просеки за въжени линии: ..... бр. допустимо разстояние между просеките ..... м., дължина ..... м., широчина ..... м.  
 7. Направа на технологични просеки .....бр. допустимо разстояние между тях .....м., дължина .....м., широчина ..... м.  
 8. Изградяне на нови временни складове (бр., площ в ха) *11 бр., 0,6 ха*  
 9. Мерки за опазване на оставащите на корен дървета, подраства, младияка и почвата *Мерките ще се извършват по съществуващите пътища*  
 10. Начини за почистване на сечището *машини на работна зона и ръчни кобици*  
 11. Други указания: *Стригано да се спазва наредбата за сечище в горите и ЗГ*  
 Да се изнасят битовите отпадъци от сечището извън горските територии на определените за това места.  
 12. Всички операции по подготвителните и основните работи да се извършват съгласно изискванията на Правилника за здравословни и безопасни условия на труд в горите и правилата за противопожарна безопасност в горите.

ЗАПОЗНАТ с технологичния план: ...../попълва се след издаването на разрешителното за сеч/  
 Лицето по чл. 108, ал. 2 от ЗГ, на което е издадено разрешително за сеч № .....

/трите имена, подпис, дата - /

№ и дата на удостоверение за упражняване на лесовъдска практика: .....