

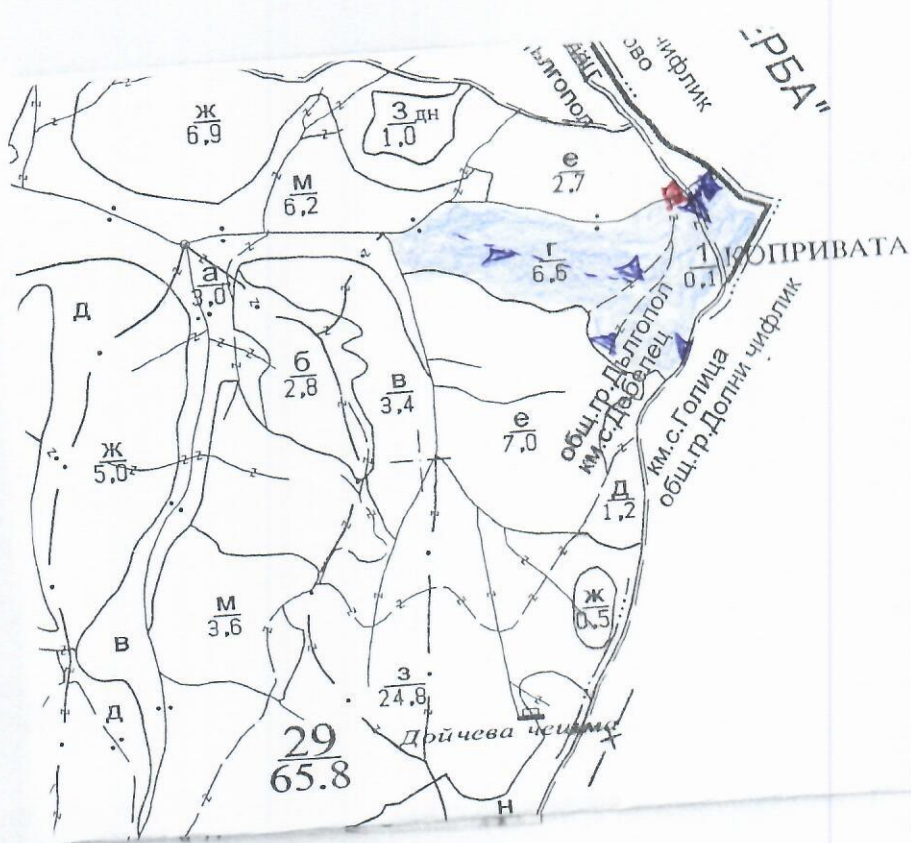
Замънето ел. 59 от 33ЛД

Замънето ел. 59 от 33ЛД

ТЕХНОЛОГИЧЕН ПЛАН №

За добив на дървесина от отдел 29 подотдел Г
 На ТП ДГС/ДЛС Ужикова /потътва се само за държавни гори/
 Община Долнопол; Землище Дебелец;
 имот с (кадастрален идентификатор/КВС) № /потътва се само за недържавни гори/

I. Схема за добива на дървесина от насаждението



Легенда:

- | | | | |
|---------|---|--------|--|
| ± ± ± ± | проектирани коларски вр. извозни пътища | »»»»» | проектирани тракторни вр. извозни пътища |
| ----- | съществуващи извозни пътища | ▲▲▲ | временен склад |
| ===== | съществуващ автомобилен път | xxxxxx | трасе на въжена линия |
| ~~~~~ | технологична просека | ==+== | проектиран автомобилен път |
| | място за зарещуване ГСМ | | място за изхвърляне отпадъци |

На схемата задължително се нанасят контурите на насаждението/имота, съществуващите и проектирани временни горски пътища, технологичните просеки, просеките за въжени линии, извозни пътища, временни складове както и връзката им със съществуващата автомобилна пътна мрежа.

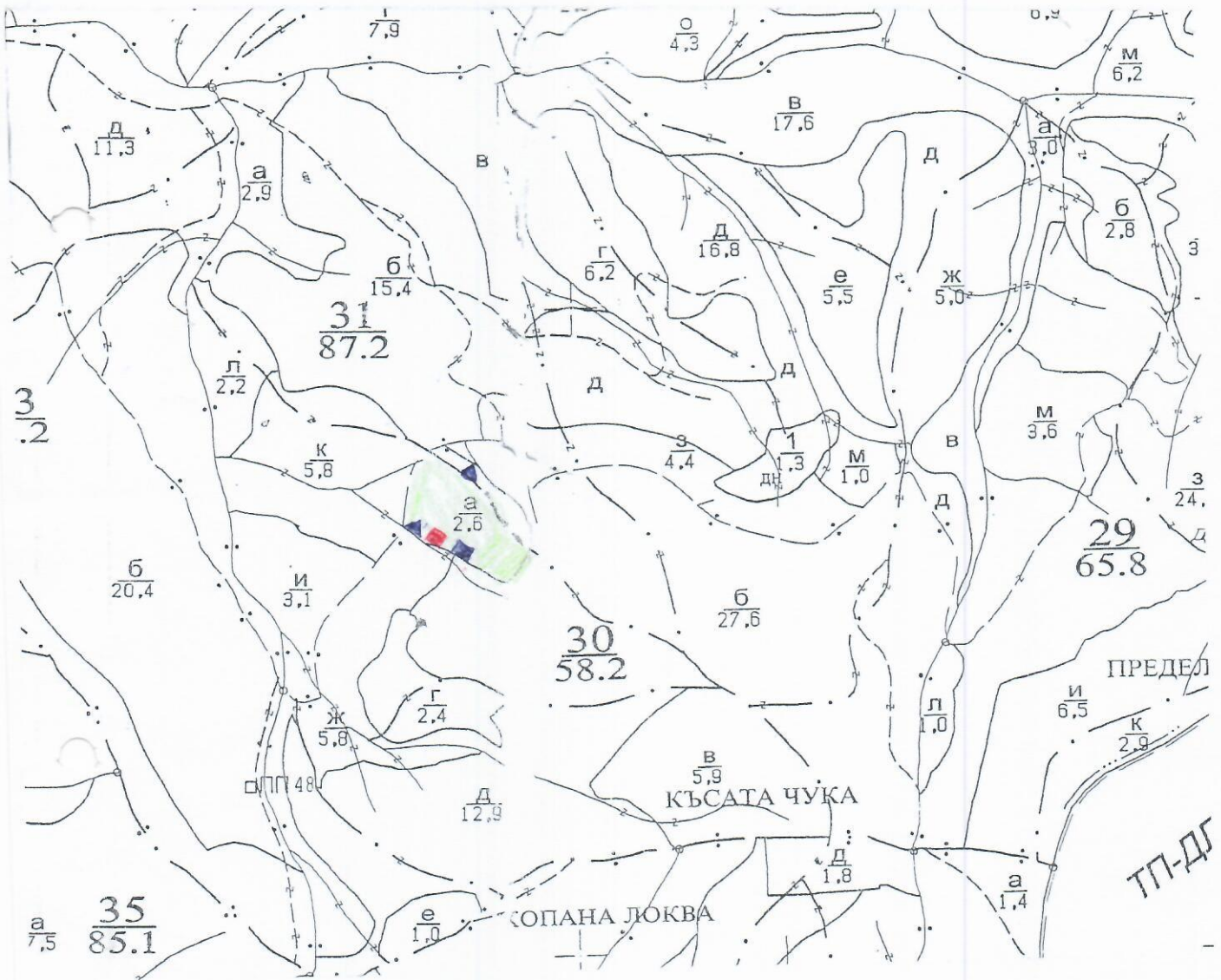
Заличеето ел. 59 от 33ЛД

Заличеето ел. 59 от 33ЛД

15

ТЕХНОЛОГИЧЕН ПЛАН №

За добив на дървесина от отдел 30 подотдел А
 На ТП ДГС/ДДС Цонево /потъква се само за държавни горил/
 Община Област Пловдив; Землище Дебелец;
 имот с (кадастрален идентификатор/КВС) № /потъква се само за недържавни горил/
 I. Схема за добива на дървесина от насаждението



Легенда:

±±±±± проектирани коларски вр. извозни пътища

----- съществуващи извозни пътища

===== съществуващи автомобилен път

~~~~~ технологична просека

мяст за зареждане на бсм

»»»»» проектирани тракторни вр извозни пътища

▲▲▲ временен склад

xxxxxx трасе на въжена линия

-+--+ проектиран автомобилен път

мяст изхвърляне на отпадоци

На схемата задължително се нанасят контурите на насаждението/имота, съществуващите и проектирани временни горски пътища, технологичните просеки, просеките за въжени линии, извозни пътища, временни складове както и връзката им със съществуващата автомобилна пътна мрежа.

II. Характеристика на насаждението

1. Вид на сечта Посебително - когло вихва интензивност 30 %  
 2. Площ на подотдела 2.6 ха Размер на сечището 2.6 ха  
 3. Състав по план/програма 395 10, действителен 395 7; гбр 1; цр 1; срм 1  
 5. Запас на 1 ха: с клони 2398 куб.м/ха, без клони 192 куб. м/ха.  
 6. Среден наклон на терена 19 градуса.  
 7. Очакван добив от маркираната дървесина 201 лежаща маса, куб.м.

| дърв. вид категория | 395 | срм | гбр | цр | дърв. вид категория | 395 | срм | гбр | цр | Вършина |
|---------------------|-----|-----|-----|----|---------------------|-----|-----|-----|----|---------|
| едра                | 33  | -   | -   | -  | дребна              | 7   | -   | -   | -  |         |
| средна              | 1   | -   | -   | -  | дърва               | 117 | 23  | 18  | 2  |         |

8. Наличие и характеристика на подраства преди сечта (състав, възраст, средна височина, % на покритие) 395 - 3 год; вис - 0,30 м  
 9. Средно извозно разстояние 50;  
 10. Други характеристики на насаждението (токовица, сватбовица, надлесни дървета, сервитути, защитени територии, Natura 2000, защитени видове описани в доклада за гори с висока консервационна стойност, мъртва дървесина, водопадини зони, биологично разнообразие и др.)  
Натура 2000 В С 0000133; В С 000 2044  
лесоводство 9150 ВКС-1

III. Технологични указания

1. Дървесината в насаждението да се добива при спазване на технологичната схема по т. I  
 2. Сечта ще се извършва с (моторен трион, ръчно, машини; кастренето на отсечените стъбла се извършва: в сечище, на временен склад) моторен трион  
 3. Извозът от сечището до временните складове ще се осъществява с специални Зиреха Горска техника секции на (цели стъбла, дълги/къси секции, сортименти, чипс и др.; с влачене по терена, изцяло натоварени).  
 4. Проектирани нови горски автомобилни пътища съгласно Наредба 5 за строителството в горските територии без промяна на предназначението им: дължина ..... м. широчина ..... м.  
 5. Изграждане и ремонт на временни извозни горски пътища:  
 5.1 Тракторни - допустимо разстояние между тях ..... м (не по-малко от 40 м), дължина ..... м, широчина 4 м.  
 5.2 Коларски - разстояние между тях ..... м (не по-малко от 40 м), дължина ..... м, широчина ..... м.  
 6. Просеки за въжени линии: ..... бр.  
 допустимо разстояние между просеките ..... м., дължина ..... м., широчина ..... м.  
 7. Направа на технологични просеки ..... бр.  
 допустимо разстояние между тях ..... м., дължина ..... м., широчина ..... м.  
 8. Изграждане на нови временни складове (бр., площ в ха) 2 броя временни складове с площ 0,05 ха  
 9. Мерки за опазване на оставащите на корен дървета, подраства, младиняка и почвата извозът ще се извърши по съществуващи пътища  
 10. Начини за почистване на сечището разномерно развъртане по вършината  
 11. Други указания: Срм и др. са елазват хоредат за сечите и Закона за горите  
 Да се изнасят битовите отпадъци от сечището извън горските територии на определените за това места.  
 12. Всички операции по подготвителните и основните работи да се извършват съгласно изискванията на Правилника за здравословни и безопасни условия на труд в горите и правилата за противопожарна безопасност в горите.

ЗАПОЗНАТ с технологичния план: ..... /попълва се след издаването на разрешителното за сеч/  
 Лицето по чл. 108, ал. 2 от ЗГ, на което е издадено разрешително за сеч № .....  
 /трите имена, подпис, дата - /  
 № и дата на удостоверението за упражняване на лесовъдска практика: .....

Замънено ел. 59 от 33ЛД

Образец по чл. 53, ал. 6 от НСТ

Замънено ел. 59 от 33ЛД

и  
д  
л  
л

### ТЕХНОЛОГИЧЕН ПЛАН № ....

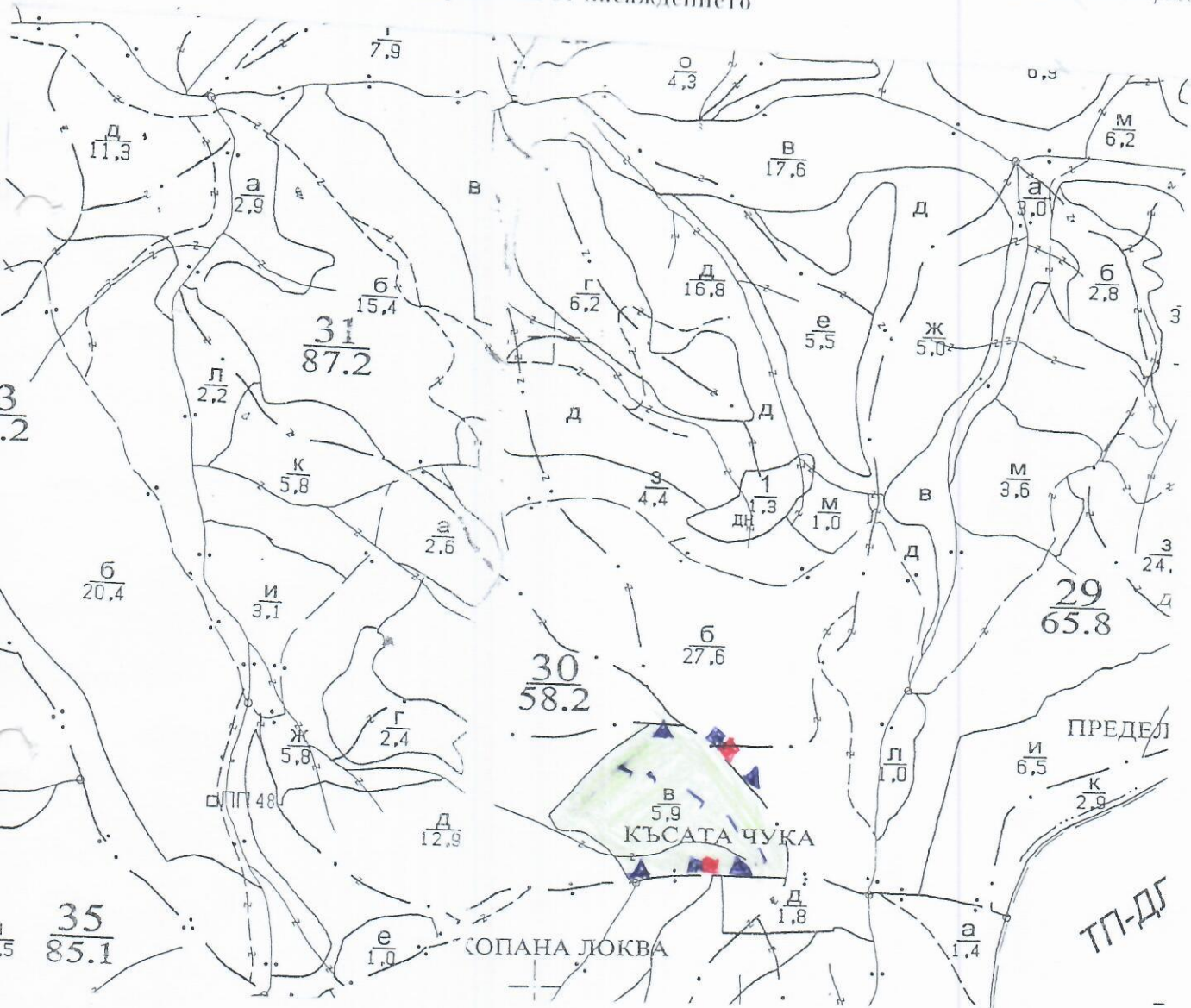
За добив на дървесина от отдел ..... 30 ..... подотдел В

На ТП ДГС/ДДС Цожево; Землище Дебелец (потътва се само за държавни гори)

Община Добрич; Землище Дебелец

Имот с (кадастрален идентификатор/КВС) № ..... (потътва се само за недържавни гори)

I. Схема за добива на дървесина от насаждението



#### Легенда:

±±±±± проектирани коларски вр. извозни пътища

--- съществуващи извозни пътища

==== съществуващ автомобилен път

~~~~~ технологична просека

■ място за зареждане на гем

»»»»» проектирани тракторни вр. извозни пътища

▲▲▲▲▲ временен склад

xxxxxxx трасе на въжена линия

==+==+== проектиран автомобилен път

■ място извършване на отпадъци

На схемата задължително се нанасят контурите на насаждението/имота, съществуващите и проектирани временни горски пътища, технологичните просеки, просеките за въжени линии, извозни пътища, временни складове както и връзката им със съществуващата автомобилна пътна мрежа.

Заличено ел. 59 от 33ЛД

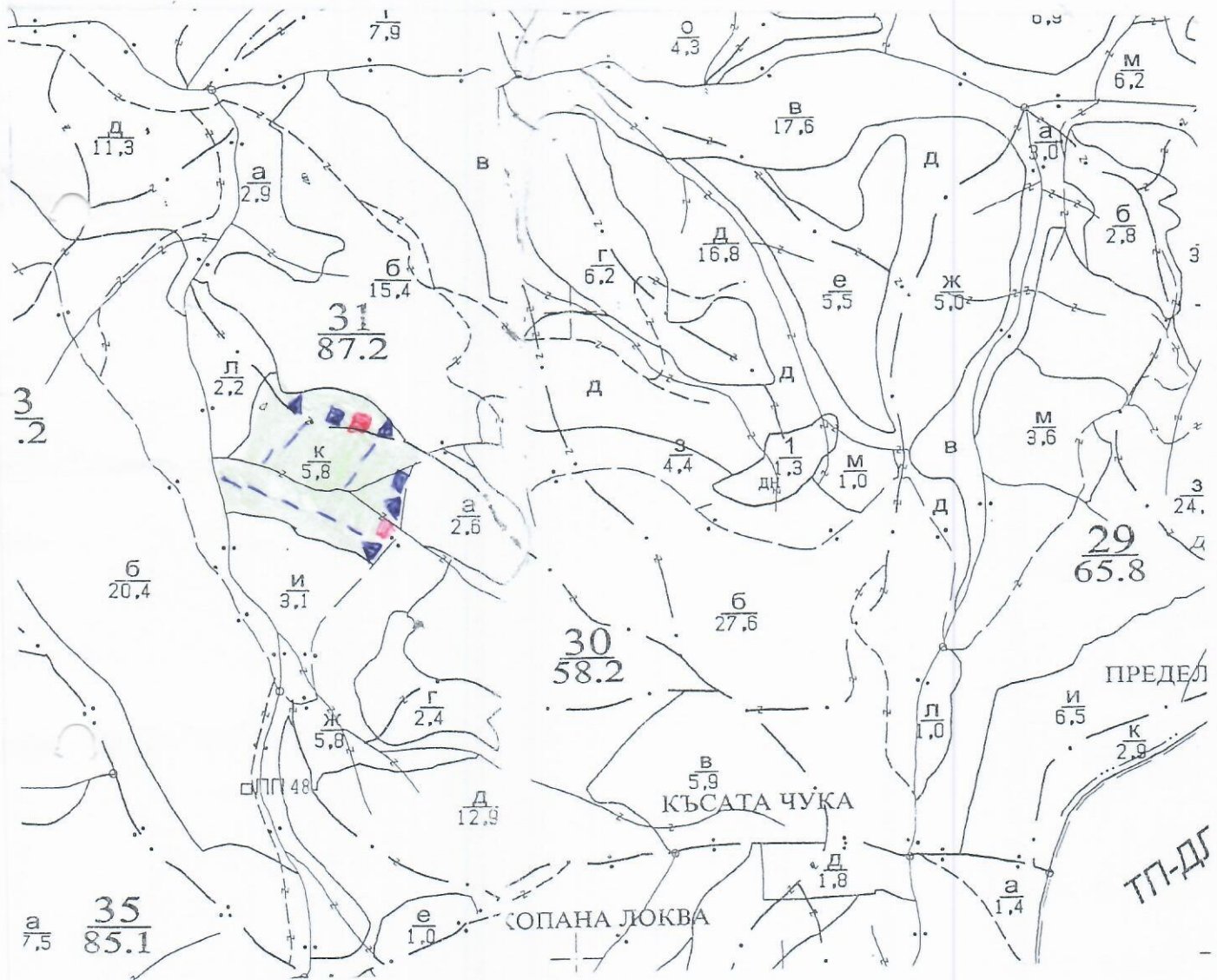
Заличено ел. 59 от 33ЛД

Общ. проект по ма. 53/ал. 6 от НСГ

ТЕХНОЛОГИЧЕН ПЛАН №

За добив на дървесина от отдел. 31 подотдел. К
На ТП ДГС/ДДС Уониво /потътва се само за държавни горил/
Община Странджа; Землище Дебелец;
имот с (кадастрален идентификатор/КВС) № /потътва се само за педържавни горил/

I. Схема за добива на дървесина от насаждението



Легенда:

- | | | | |
|-------|---|-------|--|
| ±±±±± | проектирани коларски вр. извозни пътища | »»»»» | проектирани тракторни вр. извозни пътища |
| ----- | съществуващи извозни пътища | ▲▲▲ | временен склад |
| ===== | съществуващ автомобилен път | XXXXX | трасе на въжена линия |
| ~~~~~ | технологична просека | ==+== | проектиран автомобилен път |
| □ | | □ | |

На схемата задължително се нанасят контурите на насаждението/имота, съществуващите и проектирани временни горски пътища, технологичните просеки, просеките за въжени линии, извозни пътища, временни складове както и връзката им със съществуващата автомобилна пътна мрежа.

II. Характеристика на насаждението

1. Вид на сечта Гос. селенно-котловина интензивност 30 %
 2. Площ на подотдела 5,8 ха - Размер на сечицето 5,8 ха / интензивност %
 3. Състав по план/програма 3989 куб.м - 1, действителен 3984 куб.м 2 ур-1 минг 1
 5. Запас на 1 ха: с клони 1860 куб.м/ха, без клони 156 куб.м/ха срлит 1 ха 1
 6. Среден наклон на терена 14 градуса.
 7. Очакван добив от маркираната дървесина 352 лежача маса, куб.м.

| дърв. вид категория | 398 | кгор | ур | срлит | минг | дърв. вид категория | 398 | кгор | ур | срлит | минг | дърв. вид категория | 398 | кгор | ур | срлит | минг | вършина |
|---------------------|-----|------|----|-------|------|---------------------|-----|------|----|-------|------|---------------------|-----|------|----|-------|------|---------|
| едра | 53 | - | - | - | - | дребна | 7 | - | - | - | - | дърва | 201 | 46 | 11 | 20 | 6/6 | |
| средна | - | - | - | - | - | | | | | | | | | | | | | |

8. Наличие и характеристика на подраства преди сечта (състав, възраст, средна височина, % на покритие) 398; възраст - 3г; вис - 0,3 м
 9. Средно извозно разстояние 100;
 10. Други характеристики на насаждението (токовица, сватбовица, надлесни дървета, сервитутти, защитени територии; Natura 2000; защитени видове описани в доклада за гори с висока консервационна стойност, мъртва дървесина, вододобни зони, биологично разнообразие и др.)
Натура 2000 ВСО000133; ВСО0002044
мелкобитанни 9160; ВКС-1; ВКС-4

III. Технологични указания

1. Дървесината в насаждението да се добива при спазване на технологичната схема по т. I
 2. Сечта ще се извършва с (моторен трон, ръчно, машини; кастренето на отсечените стъбла се извършва: в сечище, на временен склад) моторен трон
 3. Извозът от сечището до временните складове ще се осъществява ср. специални зирало
горска техника
 на (цели стъбла, дълги къси секции, сортименти, чипс и др.; с влачене по терена, изцяло натоварени) секции
 4. Проектирани нови горски автомобилни пътища съгласно Наредба 5 за строителството в горските територии без промяна на предназначението им: дължина м. широчина м.
 5. Изграждане и ремонт на временни извозни горски пътища:
 5.1 Тракторни - допустимо разстояние между тях м (не по-малко от 40 м), дължина м, широчина 4 м.
 5.2 Коларски - разстояние между тях м (не по-малко от 40 м), дължина м, широчина м
 6. Просеки за въжени линии: бр.
 допустимо разстояние между просеките м., дължина м., широчина м.
 7. Направа на технологични просеки бр.
 допустимо разстояние между тях м., дължина м., широчина м.
 8. Изграждане на нови временни складове (бр., площ в ха) 4 броя временни
складове с площ - 0,07 ха
 9. Мерки за опазване на оставащите на корен дървета, подраства, младиняка и почвата
Извозът ще се извършва по съществуващи пътища
 10. Начини за почистване на сечището равномерно разчистване на кладите
 11. Други указания: стрикна да се спазва хоредбата за сечище
и Закона за горите
 Да се изнасят битовите отпадъци от сечището извън горските територии на определените за това места.
 12. Всички операции по подготвителните и основните работи да се извършват съгласно изискванията на Правилника за здравословни и безопасни условия на труд в горите и правилата за противопожарна безопасност в горите.

ЗАПОЗНАТ с технологичния план: /попълва се след издаването на позволителното за сеч/
 Лицето по чл. 108, ал. 2 от ЗГ, на което е издадено позволително за сеч №

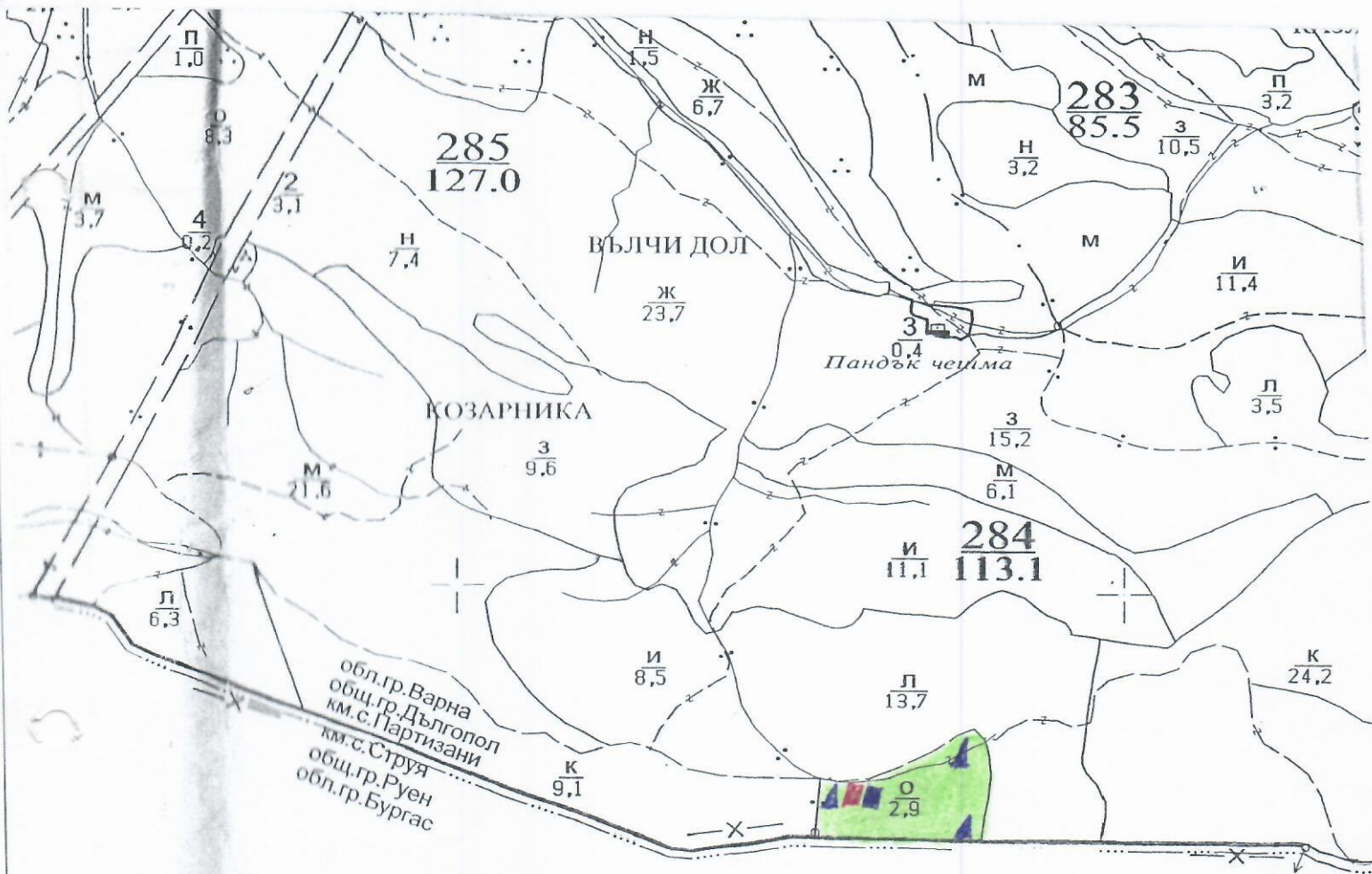
..... /трите имена, подпис, дата - /
 № и дата на удостоверението за упражняване на лесовъдска практика:

Заличено ел. 59 от 33ЛД

Заличено ел. 59 от 33ЛД

ТЕХНОЛОГИЧЕН ПЛАН №

За добив на дървесина от отдел..... 284подотдел..... 0
 На ТП ДГС/ДЛС..... Чоневе/потълва се само за държавни гори/
 Община..... Дългопол; Землище..... Партизани;
 имот с (кадастрален идентификатор/КВС) №....., /потълва се само за недържавни гори/
 I. Схема за добива на дървесина от насаждението



Легенда:

- | | | | |
|-------|---|----------|--|
| ±±±±± | проектирани коларски вр. извозни пътища | »»»»» | проектирани тракторни вр. извозни пътища |
| ----- | съществуващи извозни пътища | ▲▲▲ | временен склад |
| ===== | съществуващ автомобилен път | xxxxxx | трасе на въжена линия |
| ~~~~~ | технологична просека | ==+==+== | проектиран автомобилен път |
| | място за зареждане | | място за отпадъци |

На схемата задължително се нанасят контурите на насаждението/имота, съществуващите и проектирани временни горски пътища, технологичните просеки, просеките за въжени линии, извозни пътища, временни складове както и връзката им със съществуващата автомобилна пътна мрежа.

II. Характеристика на насаждението

1. Вид на сечта порт-контрабандна интензивност 25 %
 2. Площ на подотдела 2,8 ха Размер на сечището 2,8 ха
 3. Състав по план/програма Габър, клен, липа, действителен Габър, клен
 5. Запас на 1 ха: с клони 151 куб.м/ха, без клони 151 куб. м/ха.
 6. Среден наклон на терена 4 градуса.
 7. Очакван добив от маркираната дървесина 87 лежаща маса, куб.м.

| дърв. вид категория | Габър | Кл | Липа | Други | дърв. вид категория | Габър | Кл | Липа | Други | вършина |
|---------------------|-------|----|------|-------|---------------------|-------|----|------|-------|---------|
| едра | - | - | - | - | дребна | - | - | - | - | |
| средна | - | - | - | - | дърва | 78 | 9 | | | |

8. Наличие и характеристика на подраства преди сечта (състав, възраст, средна височина, % на покритие) Габър-8, клен-2, липа-5 год, липа-0,4, височина-1м, добив-15-4м
 9. Средно извозно разстояние 60м;
 10. Други характеристики на насаждението (токовица, сватбовица, надлесни дървета, сервитути, защитени територии, Natura 2000, защитени видове описани в доклада за висока консервационна стойност, мъртва дървесина, вододайни зони, биологично разнообразие и др.) избор на Natura 2000

III. Технологични указания

1. Дървесината в насаждението да се добива при спазване на технологичната схема по т. I
 2. Сечта ще се извършва с (моторен трион, ръчно, машини; кастренето на отсечените стъбла се извършва: в сечище, на временен склад) моторен трион
 3. Извозът от сечището до временните складове ще се осъществява с селективна извозна техника на (цели стъбла, дълги/къси секции, сортименти, чипс и др.; с влачене по терена, изцяло натоварени) селективна
 4. Проектирани нови горски автомобилни пътища съгласно Наредба 5 за строителството в горските територии без промяна на предназначението им: дължинам. широчинам.
 5. Изграждане и ремонт на временни извозни горски пътища:
 5.1 Тракторни - допустимо разстояние между тяхм (не по-малко от 40 м), дължинам, широчина 4 м.
 5.2 Коларски - разстояние между тяхм (не по-малко от 40 м), дължинам, широчинам
 6. Просеки за въжени линии: бр. допустимо разстояние между просеките м., дължина м., широчина м.
 7. Направа на технологични просекибр. допустимо разстояние между тяхм., дължинам., широчина м.
 8. Изграждане на нови временни складове (бр., площ в ха) 3 бр. временни складове с обща площ 0,1 ха
 9. Мерки за опазване на оставащите на корен дървета, подраства, младияка и почвата наборът на се извършва по съществуващите мерки
 10. Начини за почистване на сечището равномерно разчистване на сечището
 11. Други указания: прикрито да се използва извозната техника за сечище в горите за 3т
 Да се изнасят битовите отпадъци от сечището извън горските територии на определените за това места.
 12. Всички операции по подготвителните и основните работи да се извършват съгласно изискванията на Правилника за здравословни и безопасни условия на труд в горите и правилата за противопожарна безопасност в горите.

ЗАПОЗНАТ с технологичния план: /попълва се след издаването на разрешителното за сеч/
 Лицето по чл. 108, ал. 2 от ЗГ, на което е издадено разрешително за сеч №
 /трите имена, подпис, дата - /
 № и дата на удостоверение за упражняване на лесоходска практика: