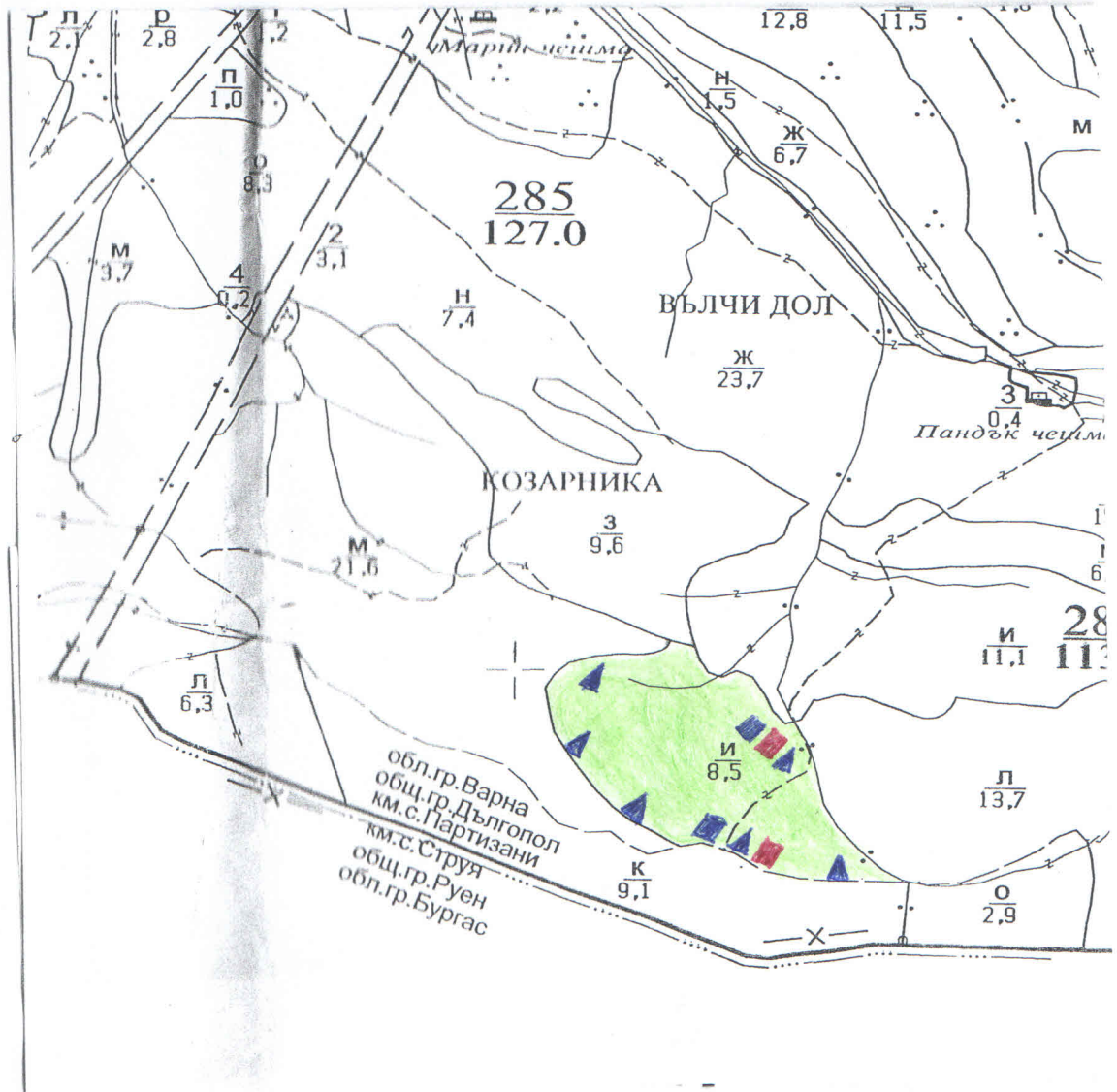


Замислено ел. 59 от 33ЛД

Од *Замислено ел. 59 от 33ЛД*
№
име
дат
№ г
лес

ТЕХНОЛОГИЧЕН ПЛАН №

За добив на дървесина от отдел *285* подотдел *И*
На ТП ДГС/ДДС *Чончево* /потътва се само за държавни гори/
Община *Дългопол*; Землище *с. Партизани*;
имот с (кадастрален идентификатор/КВС) № /потътва се само за недържавни гори/
I. Схема за добива на дървесина от насаждението



Легенда:

- | | | | |
|---------|---|----------|--|
| ± ± ± ± | проектирани коларски вр. извозни пътища | »»»»»» | проектирани тракторни вр. извозни пътища |
| ----- | съществуващи извозни пътища | ▲▲▲ | временен склад |
| ===== | съществуващ автомобилен път | xxxxxx | трасе на въжена линия |
| ~~~~~ | технологична просека | ==+==+== | проектиран автомобилен път |
| | <i>място за зареждане ТМ</i> | | <i>място за отподръжка</i> |

На схемата задължително се нанасят контурите на насаждението/имота, съществуващите и проектирани временни горски пътища, технологичните просеки, просеките за въжени линии, извозни пътища, временни складове както и връзката им със съществуващата автомобилна пътна мрежа.

II. Характеристика на насаждението

1. Вид на сечта групова - постепенна интензивност 25 %
 2. Площ на подотдела 8,5 ха Размер на сечището 8,5 ха / интензивност %
 3. Състав по план/програмата Бабър, Уздук, Клен, действителен Бабър, Уздук, Клен
 5. Запас на 1 ха: с клони 145 куб.м/ха, без клони 124 куб. м/ха
 6. Среден наклон на терена 10 градуса.
 7. Очакван добив от маркираната дървесина лежаща маса, куб.м.

дърв. вид категория	Бабър	Уздук	Клен	дърв. вид категория	Бабър	Уздук	Клен	Вършина
едра	—	—	—	дребна	10	—	—	
средна	—	—	—	дърва	150	32	28	

8. Наличие и характеристика на подраства преди сечта (състав, възраст, средна височина, % на покритие): Бабър 4, Уздук 4, шестил 1, акаш 1, см., възраст - 7 год.
Височина 2,8 м. Средна височина 1,2 м. Бон 4, 4, 4, 4
 9. Средно извозно разстояние 100 м;
 10. Други характеристики на насаждението (токовица, сватбовица, надлесни дървета, сервитути, защитени територии, Natura 2000, защитени видове описани в доклада за гори с висока консервационна стойност, мъртва дървесина, водопадни зони, биологично разнообразие и др.)
Извън Natura 2000

III. Технологични указания

1. Дървесината в насаждението да се добива при спазване на технологичната схема по т. I
 2. Сечта ще се извършва с (моторен трион, ръчно, машини; кастренето на отсечените стъбла се извършва: в сечище, на временен склад) Моторен трион
 3. Извозът от сечището до временните складове ще се осъществява с специализирана горска техника
 на (цели стъбла, дълги/къси секции, сортименти, чипс и др.; с влачене по терена, изцяло натоварени) на
сенаж
 4. Проектирани нови горски автомобилни пътища съгласно Наредба 5 за строителството в горските територии без промяна на предназначението им: дължина м. широчина м.
 5. Изграждане и ремонт на временни извозни горски пътища:
 5.1 Тракторни - допустимо разстояние между тях м (не по-малко от 40 м), дължина м, широчина 4 м.
 5.2 Коларски - разстояние между тях м (не по-малко от 40 м), дължина м, широчина м
 6. Просеки за въжени линии: бр.
 допустимо разстояние между просеките м., дължина м., широчина м.
 7. Направа на технологични просеки бр.
 допустимо разстояние между тях м., дължина м., широчина м.
 8. Изграждане на нови временни складове (бр., площ в ха) 6 бр., 0,3 ха
 9. Мерки за опазване на оставащите на корен дървета, подраства, младияка и почвата Извозът да се извърши по съществуващите пътища
 10. Начини за почистване на сечището Ръчно и машинно почистване на вършината
 11. Други указания: Да се спазват разпоредбите на ЗГ

Да се изнасят битовите отпадъци от сечището извън горските територии на определените за това места.
 12. Всички операции по подготвителните и основните работи да се извършват съгласно изискванията на Правилника за здравословни и безопасни условия на труд в горите и правилата за противопожарна безопасност в горите.

ЗАПОЗНАТ с технологичния план: /попълва се след издаването на позволителното за сеч/
 Лицето по чл. 108, ал. 2 от ЗГ, на което е издадено позволително за сеч №

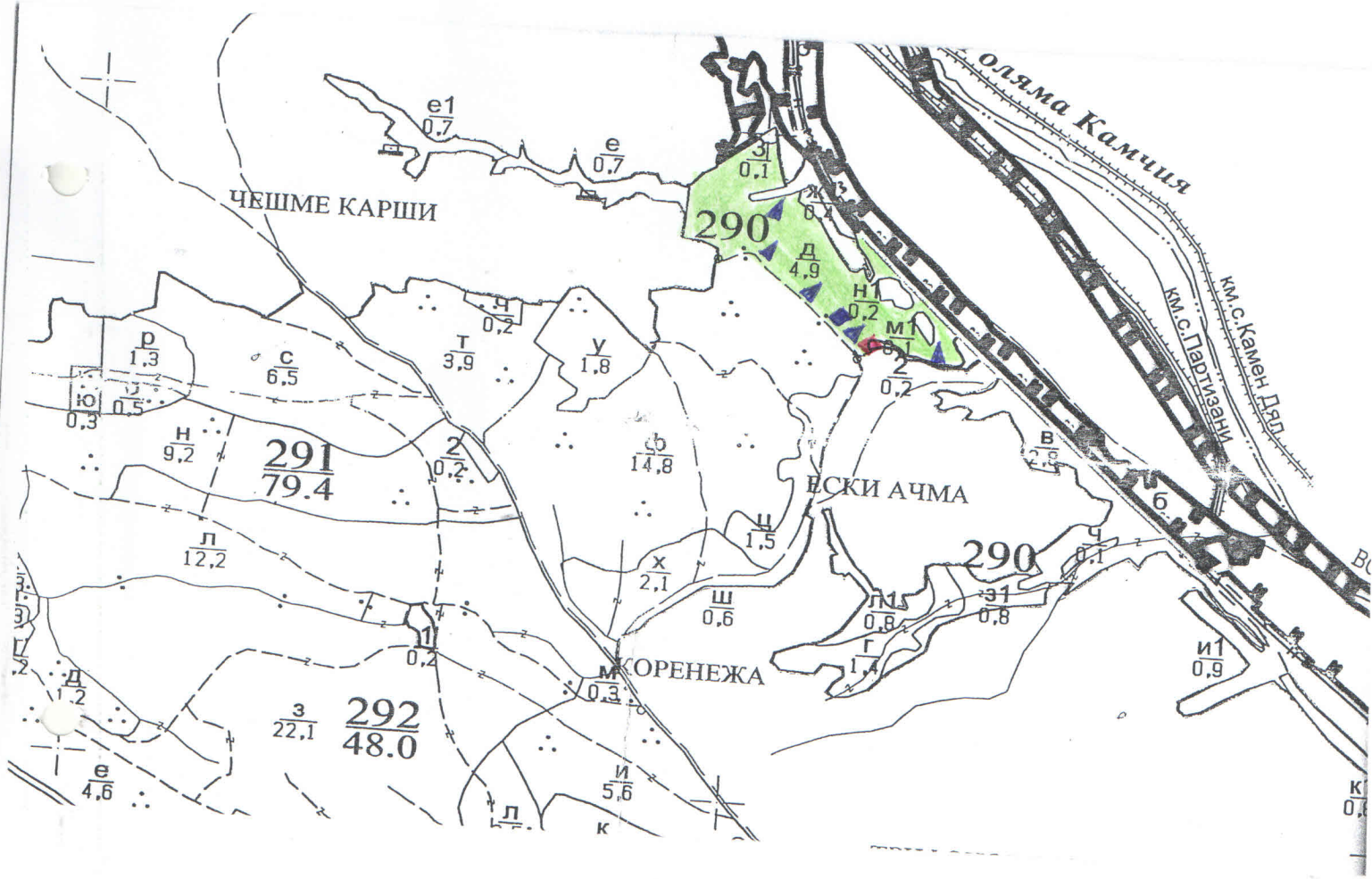
..... / трите имена, подпис, дата - /
 № и дата на удостоверението за упражняване на лесовъдска практика:

Заличено ел. 59 от 3312

Заличено ел. 59 от 3312
Гор

ТЕХНОЛОГИЧЕН ПЛАН №

За добив на дървесина от отдел..... 290 подотдел..... д
 На ТП ДГС/ДЛС..... Чоневс /попълва се само за държавни гори/
 Община..... Дългопол; Землище..... Партизани;
 имот с (кадастрален идентификатор/КВС) №....., /попълва се само за недържавни гори/
 I. Схема за добива на дървесина от насаждението



Легенда:

- проектирани коларски вр. извозни пътища
- съществуващи извозни пътища
- съществуващ автомобилен път
- технологична просека
- Майта за зареждане с ем
- Майта за отпадьци
- проектирани тракторни вр. извозни пътища
- временен склад
- трасе на въжена линия
- проектиран автомобилен път

На схемата задължително се нанасят контурите на насаждението/имота, съществуващите и проектирани временни горски пътища, технологичните просеки, просеките за въжени линии, извозни пътища, временни складове както и връзката им със съществуващата автомобилна пътна мрежа.

II. Характеристика на насаждението

1. Вид на сечта *ПОИТ - котлов* интензивност *25* %
 2. Площ на подотдела *4,9* ха Размер на сечището *4,9* ха / интензивност %
 3. Състав по план/програма *Чер. Благун, Гор. дър.*, действителен *Чер. Бл, Гор, Кл, Мнд*
 5. Запас на 1 ха: с клони *128* куб. м/ха, без клони *118* куб. м/ха.
 6. Среден наклон на терена *14* градуса.
 7. Очакван добив от маркираната дървесина *114* лежача маса, куб. м.

дърв. вид категория	Чер	Бл	Гор	Кл	Мнд	дърв. вид категория	Чер	Бл	Гор	Кл	Мнд	вършина
едра	—	—	—	—	—	дребна	—	—	—	—	—	
средна	<i>4</i>	—	—	—	—	дърва	<i>76</i>	<i>2</i>	<i>22</i>	<i>4</i>	<i>6</i>	

8. Наличие и характеристика на подраста преди сечта (състав, възраст, средна височина, % на покритие) *Чер-10, сеч, бър-3 год, млнито-0,4, бонитет-5, височина-0,3д.*
 9. Средно извозно разстояние *100*;
 10. Други характеристики на насаждението (токовица, сватбовица, надлесни дървета, сервитути, защитени територии, Natura 2000, защитени видове описани в доклада за гори с висока консервационна стойност, мъртва дървесина, водопадини зони, биологично разнообразие и др.)
Издание Natura 2000, защитена площ н.п. индия ЗВК-4

III. Технологични указания

1. Дървесината в насаждението да се добива при спазване на технологичната схема по т. I
 2. Сечта ще се извършва с (моторен трион, ръчно, машини; кастренето на отсечените стъбла се извършва: в сечище на временен склад) *моторен трион*
 3. Извозът от сечището до временните складове ще се осъществява с *специализирана горска техника* на (цели стъбла, дълги/къси секции, сортименти, чипс и др.; с влачене по терена, изцяло натоварени) *на секции*
 4. Проектирани нови горски автомобилни пътища съгласно Наредба 5 за строителството в горските територии без промяна на предназначението им: дължина м. широчина м.
 5. Изграждане и ремонт на временни извозни горски пътища:
 5.1 Тракторни – допустимо разстояние между тях м (не по-малко от 40 м), дължина м, широчина 4 м.
 5.2 Коларски - разстояние между тях м (не по-малко от 40 м), дължина м, широчина м
 6. Просеки за вжени линии: бр. допустимо разстояние между просеките м., дължина м., широчина м.
 7. Направа на технологични просеки бр. допустимо разстояние между тях м., дължина м., широчина м.
 8. Изграждане на нови временни складове (бр., площ в ха) *5 др. временни складове с площ от 0,03 ха.*
 9. Мерки за опазване на оставащите на корен дървета, подраста, младияка и почвата *Извозът ще се извърши по съществуващите пътища*
 10. Начини за почистване на сечището *Равномерно разхвърляне на вършината*
 11. Други указания: *Брикино да се спазват разпоредбите на ЗЗТ*
 Да се изнасят битовите отпадъци от сечището извън горските територии на определените за това места.
 12. Всички операции по подготвителните и основните работи да се извършват съгласно изискванията на Правилника за здравословни и безопасни условия на труд в горите и правилата за противопожарна безопасност в горите.

ЗАПОЗНАТ с технологичния план: /попълва се след издаването на разрешителното за сеч/ Лицето по чл. 108, ал. 2 от ЗГ, на което е издадено разрешително за сеч №

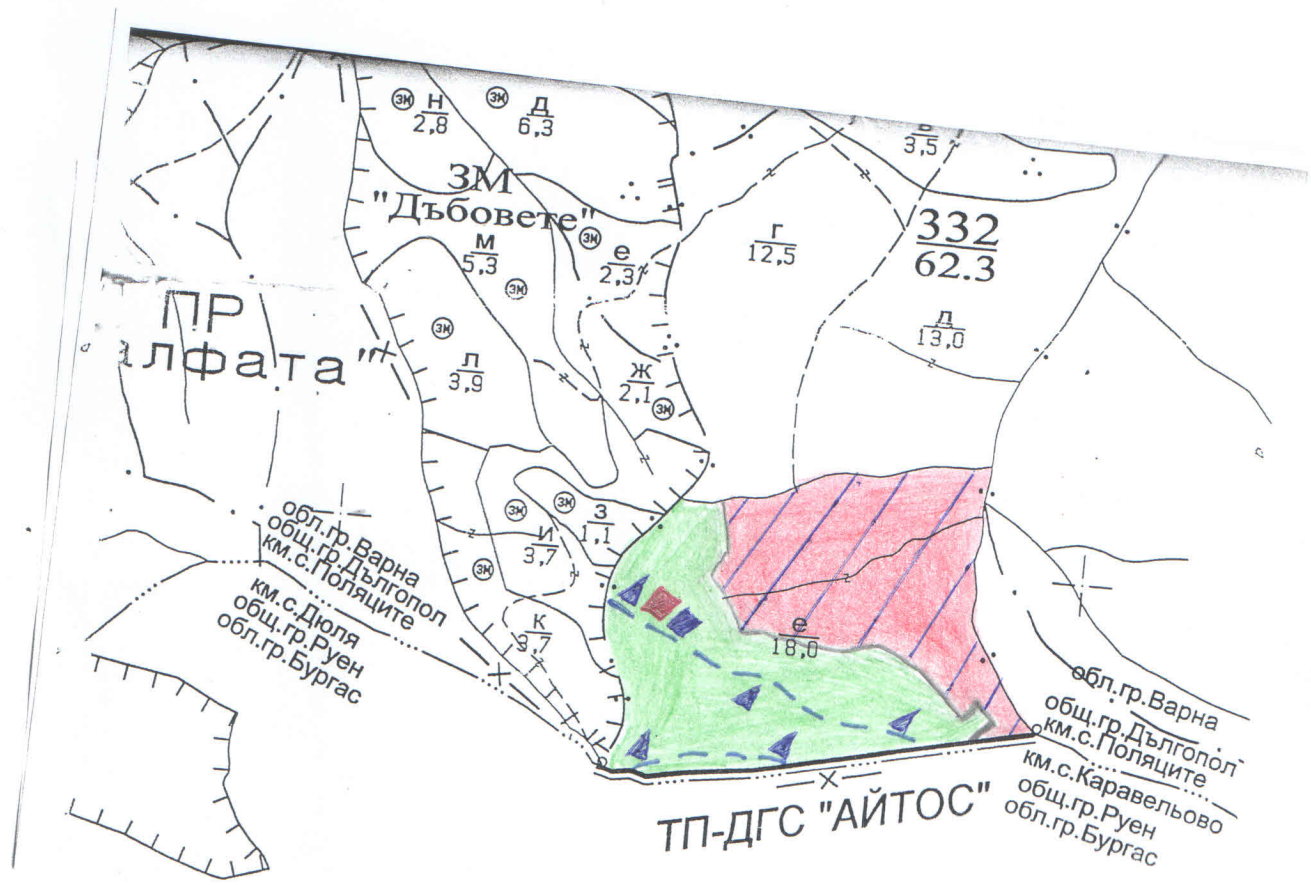
..... /трите имена, подпис, дата - /
 № и дата на удостоверението за упражняване на лесовъдска практика:

Замислено ел. 59 от 33ЛД

Замислено ел. 59 от 33ЛД

ТЕХНОЛОГИЧЕН ПЛАН №

За добив на дървесина от отдел..... 332подотдел..... Е
 На ТП ДГС/ДДС..... Монета/потъква се само за държавни гори/
 Община..... Дългопол; Землище..... Поляците;
 имот с (кадастрален идентификатор/КВС) №..... 332/62.3/потъква се само за недържавни гори/
 I. Схема за добива на дървесина от насаждението



Легенда:

- | | |
|---|---|
| проектирани коларски вр. извозни пътища | проектирани тракторни вр. извозни пътища |
| съществуващи извозни пътища | временен склад |
| съществуващ автомобилен път | трасе на въжена линия |
| технологична просека | проектиран автомобилен път |
| <u>не се вобива горът</u> | <u>няма за зареждане ГСМ</u>
<u>няма за отбавяване</u> |

На схемата задължително се нанасят контурите на насаждението/имота, съществуващите и проектирани временни горски пътища, технологичните просеки, просеките за въжени линии, извозни пътища, временни складове както и връзката им със съществуващата автомобилна пътна мрежа.

II. Характеристика на насаждението

1. Вид на сечта групово-поселенно / интензивност 25%
 2. Площ на подотдела 18,0 ха / Размер на сечището 9,0 ха
 3. Състав по план/програма: 1/2 дук, 3 дуб, действителен: 1/2 дук, 3 дуб, Цер; Млад Бор; Клен
 5. Запас на 1 ха: с клони 349 куб. м/ха, без клони 305 куб. м/ха
 6. Среден наклон на терена 25 градуса
 7. Очакван добив от маркираната дървесина 826 лежача маса, куб. м.

дърв. вид категория	1/2 дук	3 дуб	Цер	Млад	Бор	Клен	дърв. вид категория	1/2 дук	3 дуб	Цер	Млад	Бор	Клен	вършина
едра	16	40	-	-	-	-	дребна	10	3	2	-	-	-	
средна	-	1	-	-	-	-	дърва	389	136	103	10	99	17	

8. Наличие и характеристика на подраста преди сечта (състав, възраст, средна височина, % на покритие): 1/2 дук - 10, сем, възраст - 15 год, височина - 0,3, Млад Бор - 2 метра, Белица - 50
 9. Средно извозно разстояние 150 м
 10. Други характеристики на насаждението (токовица, сватбовица, надлесни дървета, сервитути, защитени територии, Natura 2000, защитени видове описани в доклада за гори с висока консервационна стойност, мъртва дървесина, водобазни зони, биологично разнообразие и др.) Извън Natura 2000

III. Технологични указания

1. Дървесината в насаждението да се добива при спазване на технологичната схема по т. I
 2. Сечта ще се извършва с (моторен трион, ръчно, машини; кастренето на отсечените стъбла се извършва: в сечище, на временен склад) моторен трион
 3. Извозът от сечището до временните складове ще се осъществява с специализирана горска техника на (цели стъбла, дълги/къси секции, сортименти, чипс и др.; с влачене по терена, изцяло натоварени) на цели стъбла и дълги, къси секции
 4. Проектирани нови горски автомобилни пътища съгласно Наредба 5 за строителството в горските територии без промяна на предназначението им: дължина м. широчина м.
 5. Изграждане и ремонт на временни извозни горски пътища:
 5.1 Тракторни - допустимо разстояние между тях м (не по-малко от 40 м); дължина м; широчина 4 м.
 5.2 Коларски - разстояние между тях м (не по-малко от 40 м), дължина м, широчина м
 6. Просеки за въжени линии: бр.
 допустимо разстояние между просеките м., дължина м., широчина м.
 7. Направа на технологични просеки бр.
 допустимо разстояние между тях м., дължина м., широчина м.
 8. Изграждане на нови временни складове (бр., площ в ха) 5 бр., 0,3 ха
 9. Мерки за опазване на оставащите на корен дървета, подраста, младиняка и почвата да се извърши на съществуващите пътища
 10. Начини за почистване на сечището равномерно развъртане на вършината
 11. Други указания: да се спазват разпоредбите на ЗГ

Да се изнасят битовите отпадъци от сечището извън горските територии на определените за това места.
 12. Всички операции по подготвителните и основните работи да се извършват съгласно изискванията на Правилника за здравословни и безопасни условия на труд в горите и правилата за противопожарна безопасност в горите.

ЗАПОЗНАТ с технологичния план: /попълва се след издаването на разрешителното за сеч/
 Лицето по чл. 108, ал. 2 от ЗГ, на което е издадено разрешително за сеч №

/трите имена, подпис, дата - /

№ и дата на удостоверение за упражняване на лесовъдска практика: