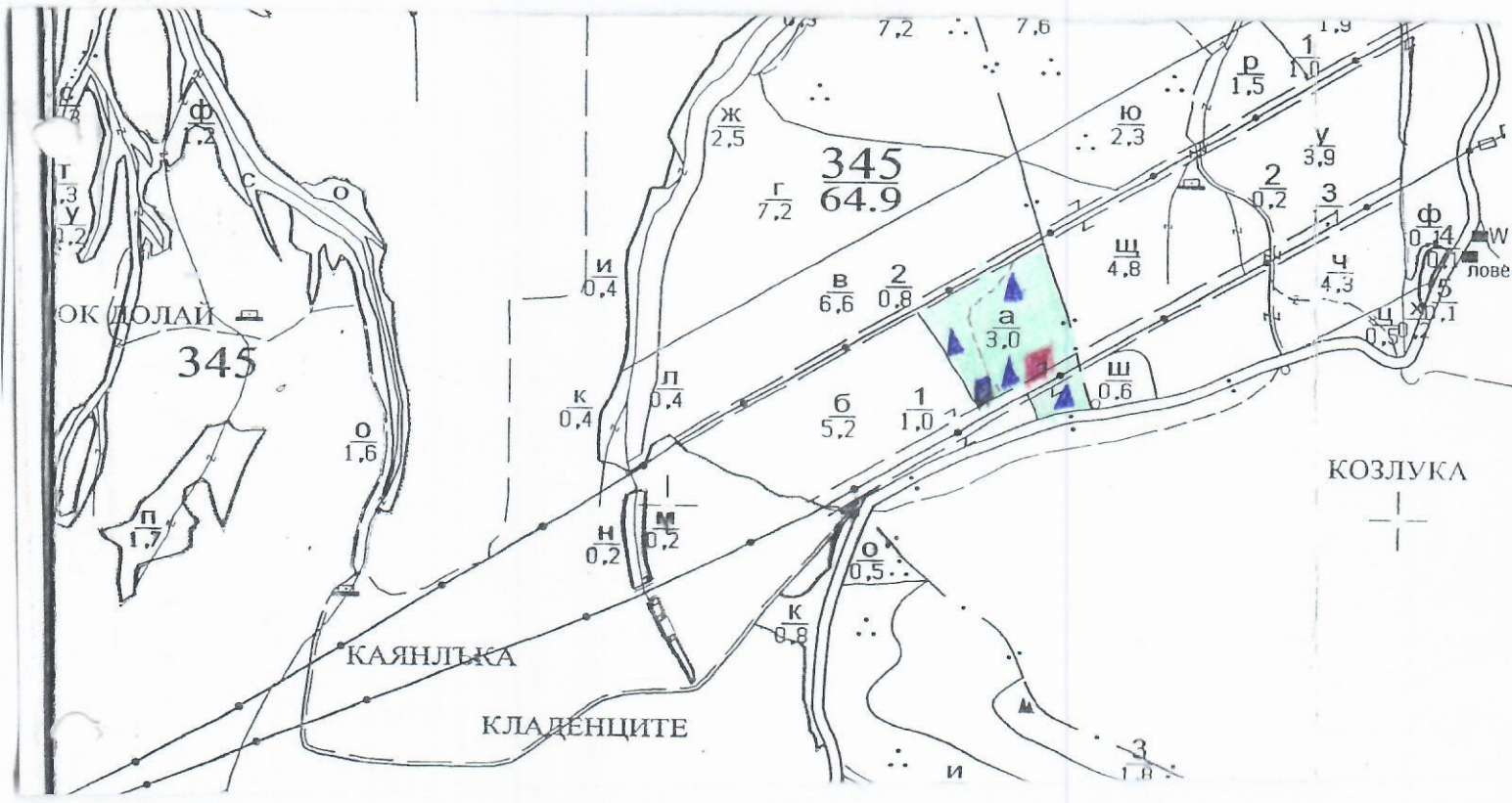


Залисето ел.59 от 3312

Залисето ел.59 от 3312

ТЕХНОЛОГИЧЕН ПЛАН №

За добив на дървесина от отдел 345 подотдел А
 На ТП ДГС/ДДС Чончево
 Община Дъбича; Землище Партизани
 имот с (кадастрален идентификатор/КВС) №
 I. Схема за добива на дървесина от насаждението



Легенда:

- ++++ проектирани коларски вр. извозни пътища
- съществуващи извозни пътища
- ===== съществуващ автомобилен път
- ~~~~~ технологична просека
- »»»» проектирани тракторни вр. извозни пътища
- ▲▲▲ временен склад
- XXXXXX трасе на въжена линия
- ==+== проектиран автомобилен път

Място за зареждане Място за отпадъци

На схемата задължително се нанасят контурите на насаждението/имота, съществуващите и проектирани временни горски пътища, технологичните просеки, просеките за въжени линии, извозни пътища, временни складове както и връзката им със съществуващата автомобилна пътна мрежа.

II. Характеристика на насаждението

1. Вид на сечта Постепенно-копловинна интензивност 30 %
 2. Площ на подотдела 3,0 ха Размер на сечището 3,0 ха
 3. Състав по план/програма Цер, Цбук, Цмд действителен
 5. Запас на 1 ха: с клонови 1581 куб.м/ха, без клонови 142 куб. м/ха.
 6. Среден наклон на терена 12 градуса.
 7. Очакван добив от маркираната дървесина 130 лежаща маса, куб.м.

дърв. вид	Цер	Цбук	Цмд	Цбук	Цмд	Цбук	Цмд	Цбук	Цмд	Цбук	Цмд	Цбук	Цмд
дърв. вид	Цер	Цбук	Цмд	Цбук	Цмд	Цбук	Цмд	Цбук	Цмд	Цбук	Цмд	Цбук	Цмд
категория	Цер	Цбук	Цмд	Цбук	Цмд	Цбук	Цмд	Цбук	Цмд	Цбук	Цмд	Цбук	Цмд
едра	76	-	-	-	-	-	-	-	-	-	-	-	-
средна	1	-	-	-	-	-	-	-	-	-	-	-	-
дърв. вид	Цер	Цбук	Цмд	Цбук	Цмд	Цбук	Цмд	Цбук	Цмд	Цбук	Цмд	Цбук	Цмд
категория	Цер	Цбук	Цмд	Цбук	Цмд	Цбук	Цмд	Цбук	Цмд	Цбук	Цмд	Цбук	Цмд
дърва	81	32	-	-	-	-	-	-	-	-	-	-	-

8. Наличие и характеристика на подраста преди сечта (състав, възраст, средна височина, % на покритие) Цер-10 см, Цбук-2 год, Цмд-0,6

9. Средно извозно разстояние 100 м;

10. Други характеристики на насаждението (токовища, сватбовища, надлесни дървета, сервитути, защитени територии, Natura 2000, защитени видове описани в доклада за гори с висока консервационна стойност, мъртва дървесина, гододинни зони, биологично разнообразие и др.) Извън Natura 2000

III. Технологични указания

1. Дървесината в насаждението да се добива при спазване на технологичната схема по т. I
 2. Сечта ще се извършва с (моторен трион, ръчно, машини; кастренето на отсечените стъбла се извършва: в сечище, на временен склад) моторен трион

3. Извозът от сечището до временните складове ще се осъществява с специализирана горска техника
 на (цели стъбла, дълги/къси секции, сортименти, чипс и др.; с влачене по терена, изцяло натоварени)
дълги и къси секции

4. Проектирани нови горски автомобилни пътища съгласно Наредба 5 за строителството в горските територии без промяна на предназначението им: дължина м. ширина м.
 5. Изграждане и ремонт на временни извозни горски пътища:

5.1 Тракторни - допустимо разстояние между тях м (не по-малко от 40 м), дължина м, ширина 4 м.
 5.2 Коларски - разстояние между тях м (не по-малко от 40 м), дължина м, ширина м

6. Просеки за въжени линии: бр.
 допустимо разстояние между просеките м., дължина м., ширина м.

7. Направа на технологични просеки бр.
 допустимо разстояние между тях м., дължина м., ширина м.

8. Изграждане на нови временни складове (бр., площ в ха) 4 бр 0,2 ха

9. Мерки за опазване на оставащите на корен дървета, подраста, младиняка и почвата
Извозът да се извърши по схемата, оставащите стъбла

10. Начини за почистване на сечището Равномерно разкриване на вършината

11. Други указания: Да се спазват разпоредбите по ЗГ

Да се изнасят битовите отпадъци от сечището извън горските територии на определените за това места.
 12. Всички операции по подготвителните и основните работи да се извършват съгласно изискванията на Правилника за здравословни и безопасни условия на труд в горите и правилата за противопожарна безопасност в горите.

ЗАПОЗНАТ с технологичния план: /попълва се след издаването на разрешителното за сеч/
 Лицето по чл. 108, ал. 2 от ЗГ, на което е издадено разрешително за сеч №

..... /трите имена, подпис, дата - /
 № и дата на удостоверение за упражняване на лесовъдска практика:

Залисето ел.59 от 33ЛД

Залисето ел.59 от 33ЛД

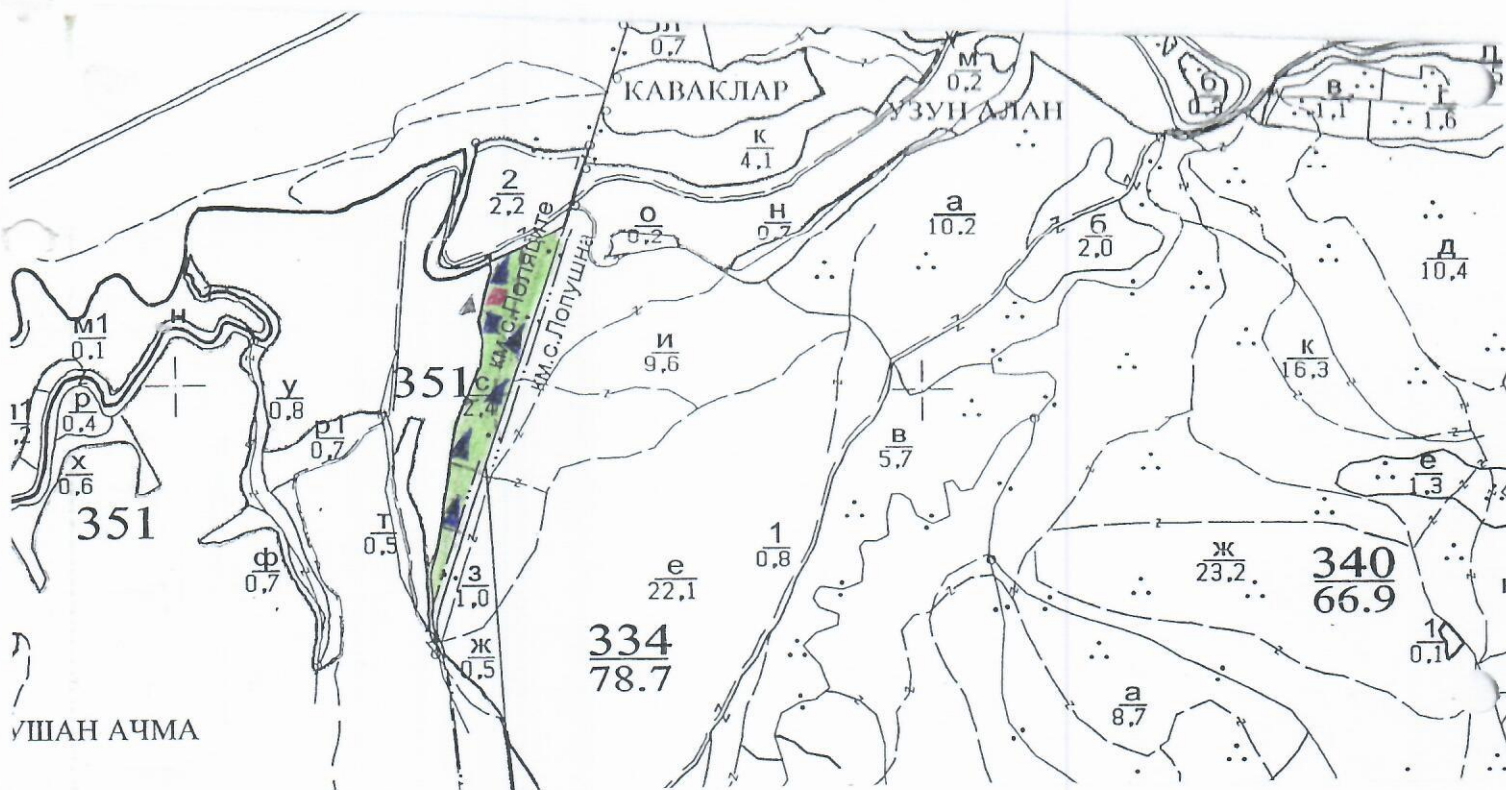
рейтор

27.

ТЕХНОЛОГИЧЕН ПЛАН №

За добив на дървесина от отдел 351 подотдел С
 На ТП ДГС/ДЛС Чоневе /потъква се само за държавни гори/
 Община Дългел; Землище Полещите;
 имот с (кадастрален идентификатор/КВС) № /потъква се само за недържавни гори/

I. Схема за добива на дървесина от насаждението



Легенда:

- | | | | |
|---|---|--|--|
| ±±±± | проектирани коларски вр. извозни пътища | ⇒⇒⇒⇒ | проектирани тракторни вр. извозни пътища |
| ----- | съществуващи извозни пътища | ▲▲▲ | временен склад |
| ===== | съществуващ автомобилен път | xxxxxx | трасе на въжена линия |
| ~~~~~ | технологична просека | ==+== | проектиран автомобилен път |
| | място за зареждане ПМ | | място за отпадъци |

На схемата задължително се нанасят контурите на насаждението/имота, съществуващите и проектирани временни горски пътища, технологичните просеки, просеките за въжени линии, извозни пътища, временни складове както и връзката им със съществуващата автомобилна пътна мрежа.

II. Характеристика на насаждението

1. Вид на сечта постепенно-котловинна / интензивност 25%
 2. Площ на подотдела 2,4 ха / интензивност 25%
 3. Състав по план/програма Цер. Габър. Благун. Клен, действителен Цер. Габър. Благун. Клен
 5. Запас на 1 ха: с клони 498 куб.м/ха, без клони 144 куб. м/ха.
 6. Среден наклон на терена 8 градуса.
 7. Очакван добив от маркираната дървесина 72 лежаща маса, куб.м.

дърв. вид	Цер	Габър	Благун	Клен	дърв. вид категория	Цер	Габър	Благун	Клен	ВЪР-
едра	4	-	-	-	дребна	53	1	-	-	шина
средна	2	-	-	-	дърва	39	13	5	5	

8. Наличие и характеристика на подраства преди сечта (състав, възраст, средна височина, % на покритие) Цер-10, Клен-3 год, многога-0,4, бонитет-5
 9. Средно извозно разстояние 100 м.
 10. Други характеристики на насаждението (токовища, сватбовища, надлесни дървета, сервитути, защитени територии, Natura 2000, защитени видове описани в доклада за гори с висока консервационна стойност, мъртва дървесина, водоопазни зони, биологично разнообразие и др.) ЗвЪР Natura 2000

III. Технологични указания

1. Дървесината в насаждението да се добива при спазване на технологичната схема по т. I
 2. Сечта ще се извършва с (моторен трион, ръчно, машини; кастренето на отсечените стъбла се извършва: в сечище, на временен склад) моторен трион
 3. Извозът от сечището до временните складове ще се осъществява с специализирана горска техника на (цели стъбла, дълги/къси секции, сортименти, чипс и др.; с влачене по терена, изцяло натоварени) на сечище
 4. Проектирани нови горски автомобилни пътища съгласно Наредба 5 за строителството в горските територии без промяна на предназначението им: дължина м. ширина м.
 5. Изграждане и ремонт на временни извозни горски пътища:
 5.1 Тракторни – допустимо разстояние между тях м (не по-малко от 40 м), дължина м, ширина 4 м.
 5.2 Коларски - разстояние между тях м (не по-малко от 40 м), дължина м, ширина м.
 6. Просеки за въжени линии: бр. допустимо разстояние между просеките м., дължина м., ширина м.
 7. Направа на технологични просеки бр. допустимо разстояние между тях м., дължина м., ширина м.
 8. Изграждане на нови временни складове (бр., площ в ха) 5 бр. 2,3 ха
 9. Мерки за опазване на оставащите на корен дървета, подраства, младиняка и почвата Извозът да се извърши по съществуващите пътища
 10. Начини за почистване на сечището равномерно развъртане на вървиците
 11. Други указания: Да се спазват разпоредбите по СТ
 Да се изнасят битовите отпадъци от сечището извън горските територии на определените за това места.
 12. Всички операции по подготвителните и основните работи да се извършват съгласно изискванията на Правилника за здравословни и безопасни условия на труд в горите и правилата за противопожарна безопасност в горите.

ЗАПОЗНАТ с технологичния план: /попълва се след издаването на разрешителното за сеч/
 Лицето по чл. 108, ал. 2 от ЗГ, на което е издадено разрешително за сеч №

..... /трите имена, подпис, дата - /
 № и дата на удостоверението за упражняване на лесоустроителна практика: