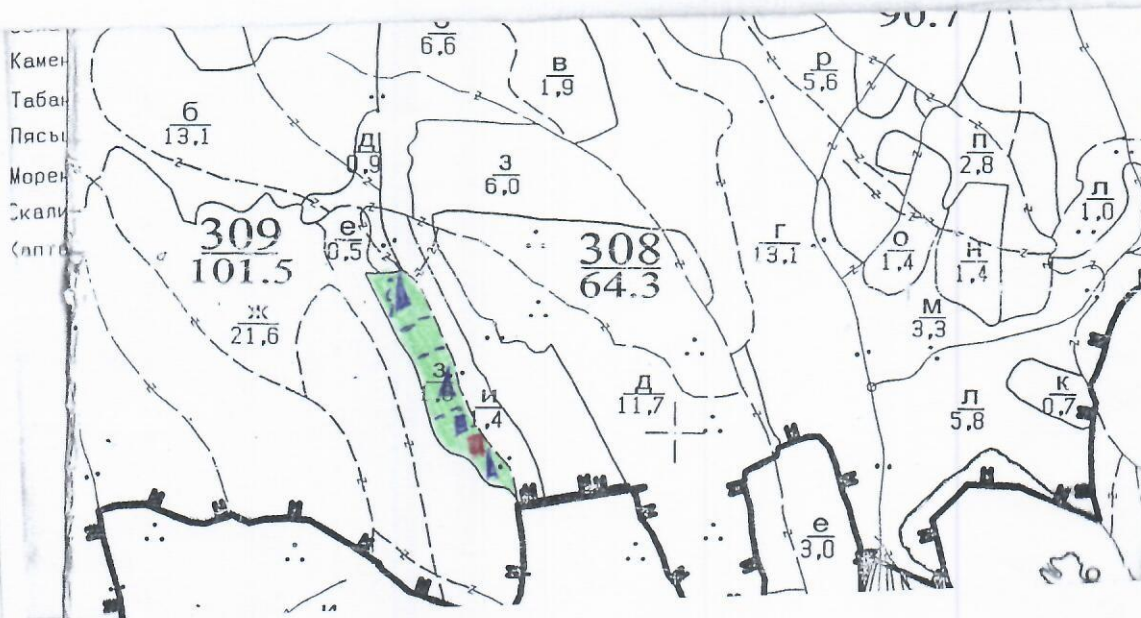


Заличено ел. 59 от 3312

Заличено ел. 59 от 3312

ТЕХНОЛОГИЧЕН ПЛАН

За добив на дървесина от отдел 309подотдел 3
 На ТП ДГС/ДПС Чончево /попълва се само за държавни гори/
 Община Дългопел; Землище Медовец;
 имот с (кадастрален идентификатор/КВС) №....., /попълва се само за недържавни гори/
 I. Схема за добива на дървесина от насаждението



Легенда:

- проектирани коларски вр. извозни пътища
- съществуващи извозни пътища
- съществуващ автомобилен път
- технологична просека
- проектирани тракторни вр. извозни пътища
- временен склад
- трасе на въжена линия
- проектиран автомобилен път

ицето за зареждане ицето за отпозвъци

На схемата задължително се нанасят контурите на насаждението/имота, съществуващите и проектирани временни горски пътища, технологичните просеки, просеките за въжени линии, извозни пътища, временни складове както и връзката им със съществуващата автомобилна пътна мрежа.

II. Характеристика на насаждението

1. Вид на сечта постепенно-коловинна интензивност 30 %
 2. Площ на подотдела 1.6 ха ха интензивност %
 3. Състав по план/програма Ур. Бял. Бор, С. Бор, Мндр. Кл действителен Ур. Бор, С. Бор, Мндр. Кл
 5. Запас на 1 ха: с клони 150 куб. м/ха, без клони 137 куб. м/ха.
 6. Среден наклон на терена 8 градуса.
 7. Очакван добив от маркираната дървесина 72 лежаща маса, куб. м.

дърв. вид категория	Ур	Бял Бор	С. Бор	Мндр	Клн	дърв. вид категория	Ур	Бял Бор	С. Бор	Мндр	Клн	вършина
едра	—	—	4	—	—	дребна	—	—	—	—	—	—
средна	—	—	2	—	—	дърва	20	15	7	15	9	—

8. Наличие и характеристика на подраства преди сечта (състав, възраст, средна височина, % на покритие) Ур-7, Бял Бор-3, сем, Бял Бор-3 год, Мндр-0.5, Мндр-5:5
 9. Средно извозно разстояние 70 м;
 10. Други характеристики на насаждението (токовица, сватбовица, надлесни дървета, сервитути, защитени територии, Natura 2000, защитени видове описани в доклада за гори с висока консервационна стойност, мъртва дървесина, водопадини зони, биологично разнообразие и др.) Натура 2000: В60000393, методобитание 9110

III. Технологични указания

1. Дървесината в насаждението да се добива при спазване на технологичната схема по т. I
 2. Сечта ще се извършва с (моторен трион, ръчно, машини; кастренето на отсечените стъбла се извършва: в сечище, на временен склад) моторен трион
 3. Извозът от сечището до временните складове ще се осъществява с
специализирана горска техника
 на (цели стъбла, дълги/къси секции, сортименти, чипс и др.; с влачене по терена, изцяло натоварени)
дълги и къси секции
 4. Проектирани нови горски автомобилни пътища съгласно Наредба 5 за строителството в горските територии без промяна на предназначението им: дължина м. ширина м.
 5. Изграждане и ремонт на временни извозни горски пътища:
 5.1 Тракторни - допустимо разстояние между тях м (не по-малко от 40 м), дължина м, ширина 4 м.
 5.2 Коларски - разстояние между тях м (не по-малко от 40 м), дължина м, ширина м
 6. Просеки за въжени линии: бр.
 допустимо разстояние между просеките м., дължина м., ширина м.
 7. Направа на технологични просеки бр.
 допустимо разстояние между тях м., дължина м., ширина м.
 8. Изграждане на нови временни складове (бр., площ в ха) 3 бр., 0.1 ха
 9. Мерки за опазване на оставащите на корен дървета, подраства, младияка и почвата
Извозът да се извършва по съществуващите пътища
 10. Начини за почистване на сечището Равномерно разхлаждане на сечището
 11. Други указания: стриктура да се следва по реда на сечта за сечище в горите 31
 Да се изнасят битовите отпадъци от сечището извън горските територии на определените за това места.
 12. Всички операции по подготвителните и основните работи да се извършват съгласно изискванията на Правилника за здравословни и безопасни условия на труд в горите и правилата за противопожарна безопасност в горите.

ЗАПОЗНАТ с технологичния план: /попълва се след издаването на разрешителното за сеч/
 Лицето по чл. 108, ал. 2 от ЗГ, на което е издадено разрешително за сеч №

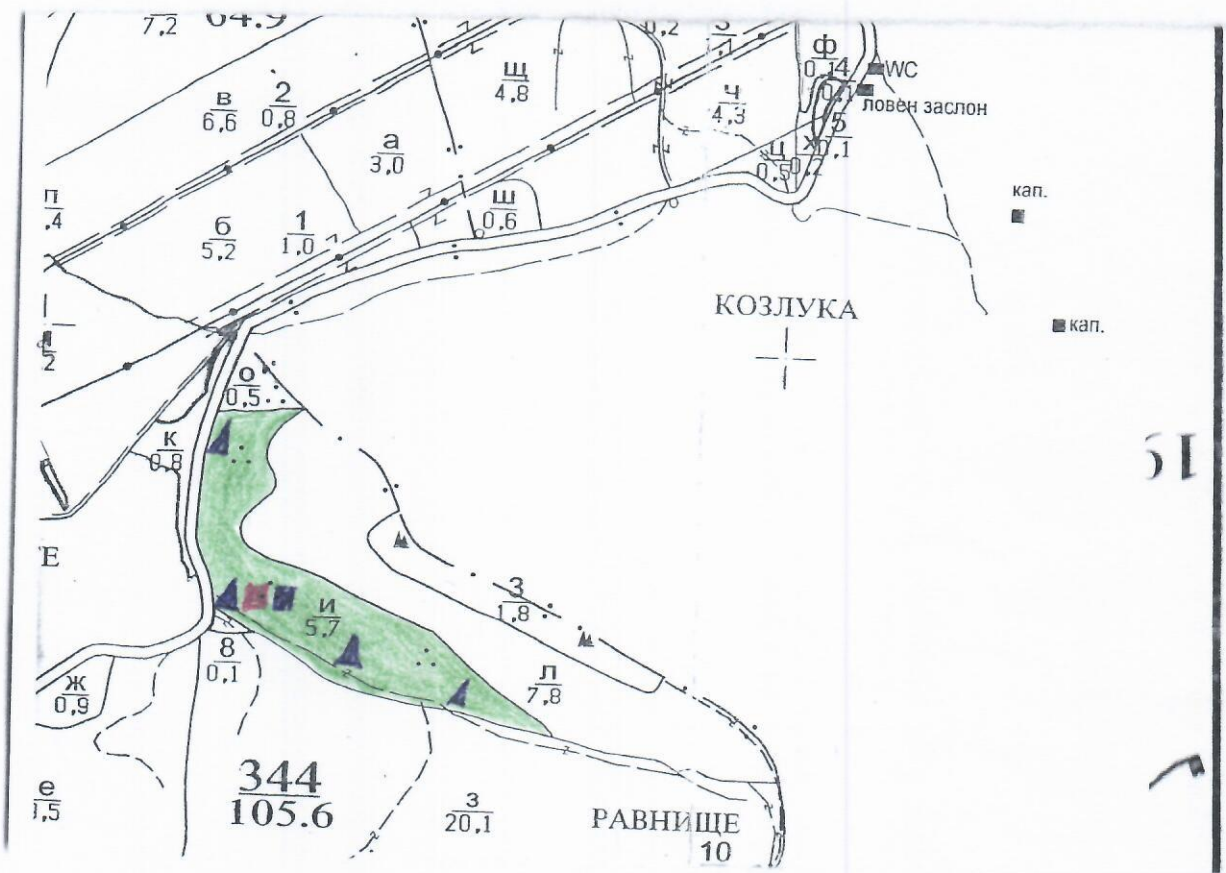
..... /трите имена, подпис, дата - /
 № и дата на удостоверение за упражняване на лесовъдска практика:

Заличено ел. 59 от 33ЛД

Заличено ел. 59 от 33ЛД

ТЕХНОЛОГИЧЕН ПЛАН

За добив на дървесина от отдел 344 подотдел II
 На ТП ДГС/ДДС Чончево /потътва се само за държавни гори/
 Община Добрич; Землище Паризони;
 имот с (кадастрален идентификатор/КВС) № 344/105.6, /потътва се само за недържавни гори/
 I. Схема за добива на дървесина от насаждението



Легенда:

- проектирани коларски вр. извозни пътища
 - съществуващи извозни пътища
 - съществуващ автомобилен път
 - технологична просека
 - проектиран автомобилен път
 - проектирани тракторни вр. извозни пътища
 - временен склад
 - трасе на въжена линия
 - проектиран автомобилен път
- място за зорещо наблюдение **■** място за отпадъци

На схемата задължително се нанасят контурите на насаждението/имота, съществуващите и проектирани временни горски пътища, технологичните просеки, просеките за въжени линии, извозни пътища, временни складове както и връзката им със съществуващата автомобилна пътна мрежа.

II. Характеристика на насаждението

1. Вид на сечта Пробирна интензивност 10 %
 2. Площ на подотдела ... 5.7 ха Размер на сечището ... 5.7 ха / интензивност %
 3. Състав по план/програма Г. бор, Г. бор, клн, М. нд действителен Горн бор, Г. бор, М. нд
 5. Запас на 1 ха: с клони ... 235 куб. м/ха, без клони ... 195 куб. м/ха.
 6. Среден наклон на терена ... 18 градуса.
 7. Очакван добив от маркираната дървесина лежаща маса, куб. м.

дърв. вид категория	<u>Г. бор</u> <u>Г. бор</u> <u>М. нд</u>			дърв. вид категория	<u>Г. бор</u> <u>Г. бор</u> <u>М. нд</u>			вършина
	едра	—	—		дребна	—	—	
средна	<u>6</u>	—	—	дърва	<u>61</u>	<u>10</u>	<u>6</u>	

8. Наличие и характеристика на подраста преди сечта (състав, възраст, средна височина, % на покритие)

9. Средно извозно разстояние ... 70 м;

10. Други характеристики на насаждението (токовица, сватбовица, надлесни дървета, сервитути, защитени територии, Natura 2000, защитени видове описани в доклада за гори с висока консервационна стойност, мъртва дървесина, водопадини зони, биологично разнообразие и др.)
Извън Natura 2000

III. Технологични указания

1. Дървесината в насаждението да се добива при спазване на технологичната схема по т. I
 2. Сечта ще се извършва с (моторен трион, ръчно, машини; кастренето на отсечените стъбла се извършва: в сечище, на временен склад) ... моторен трион

3. Извозът от сечището до временните складове ще се осъществява с
спец. механизирани горно-буенни
 на (цели стъбла, дълги къси секции, сортименти, чипс и др.; с влачене по терена, изцяло натоварени)
дълги и къси секции

4. Проектирани нови горски автомобилни пътища съгласно Наредба 5 за строителството в горските територии без промяна на предназначението им: дължина м. широчина м.

5. Изграждане и ремонт на временни извозни горски пътища:
 5.1 Тракторни – допустимо разстояние между тях м (не по-малко от 40 м), дължина м, широчина 4 м.
 5.2 Коларски - разстояние между тях м (не по-малко от 40 м), дължина м, широчина м

6. Просеки за въжени линии: бр.
 допустимо разстояние между просеките м., дължина м., широчина м.

7. Направа на технологични просеки бр.
 допустимо разстояние между тях м., дължина м., широчина м.

8. Изграждане на нови временни складове (бр., площ в ха) 4 бр., 0.2 ха

9. Мерки за опазване на оставащите на корен дървета, подраста, младияка и почвата
Ще бъде да се извърши по съществуващите пътища

10. Начини за почистване на сечището равномерно разчистване на сечището

11. Други указания: Строго да се спазва наредбата за сечище в горите 3 и 3Г

Да се изнасят битовите отпадъци от сечището извън горските територии на определените за това места.
 12. Всички операции по подготвителните и основните работи да се извършват съгласно изискванията на Правилника за здравословни и безопасни условия на труд в горите и правилата за противопожарна безопасност в горите.

ЗАПОЗНАТ с технологичния план: /попълва се след издаването на разрешителното за сеч/
 Лицето по чл. 108, ал. 2 от ЗГ, на което е издадено разрешително за сеч №

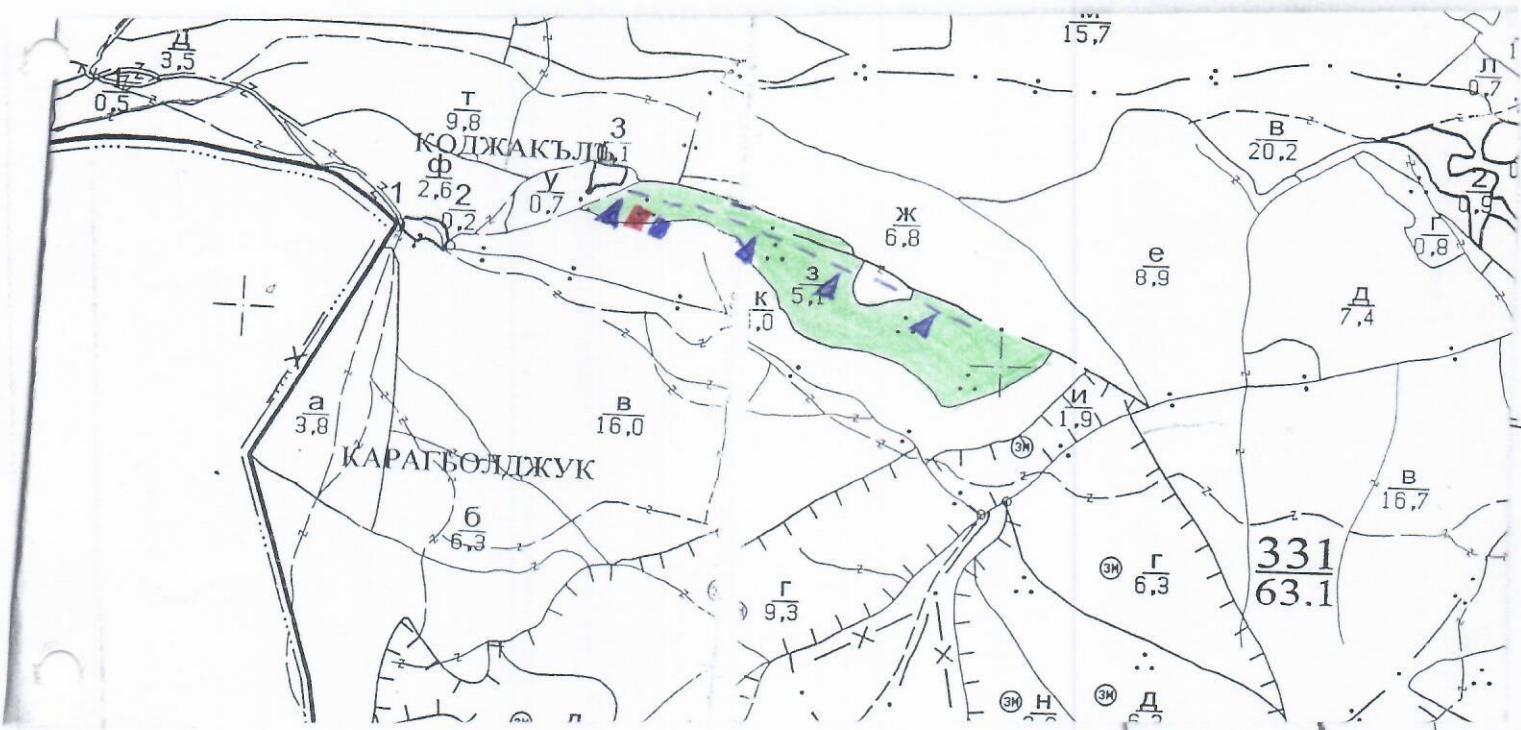
..... /трите имена, подпис, дата - /
 № и дата на удостоверението за упражняване на лесовъдска практика:

Замислено ел. 59 от 331Д

Замислено ел. 59 от 331Д

ТЕХНОЛОГИЧЕН ПЛАН №

За добив на дървесина от отдел 328подотдел 3
 На ТП ДГС/ДДС Чомерва/потътва се само за държавни гори/
 Община Валчица; Землище Полгуните;
 имот с (кадастрален идентификатор/КВС) №....., /потътва се само за недържавни гори/
 I. Схема за добива на дървесина от насаждението



Легенда:

- проектирани коларски вр. извозни пътища
- съществуващи извозни пътища
- съществуващ автомобилен път
- технологична просека
- място за зориндонетци / място за отпадъци
- проектирани тракторни вр. извозни пътища
- временен склад
- трасе на въжена линия
- проектиран автомобилен път

На схемата задължително се нанасят контурите на насаждението/имота, съществуващите и проектирани временни горски пътища, технологичните просеки, просеките за въжени линии, извозни пътища, временни складове както и връзката им със съществуващата автомобилна пътна мрежа.

II. Характеристика на насаждението

1. Вид на сечта *проредване* интензивност *10* %
 2. Площ на подотдела *5.1* ха Размер на сечището *5.1* ха
 3. Състав по план/програма *2 бор*, действителен *2 бор, 1 цер, 1 инг, 1 бобер*
 5. Запас на I ха: с клони *19.2* куб.м/ха, без клони *15.2* куб. м/ха.
 6. Среден наклон на терена *14* градуса.
 7. Очакван добив от маркираната дървесина лежаща маса, куб.м.

дърв. вид категория	<i>2 бор</i>	<i>Цер</i>	<i>Инг</i>	<i>Бобер</i>	дърв. вид категория	<i>2 бор</i>	<i>Цер</i>	<i>Инг</i>	<i>Бобер</i>	вършина
едра	<i>16</i>	<i>-</i>	<i>-</i>	<i>-</i>	дребна	<i>58</i>	<i>6</i>	<i>14</i>	<i>10</i>	
средна	<i>4</i>	<i>-</i>	<i>-</i>	<i>-</i>	дърва					

8. Наличие и характеристика на подраства преди сечта (състав, възраст, средна височина, % на покритие)
9. Средно извозно разстояние *70м*;
10. Други характеристики на насаждението (токовица, сватбовица, надлесни дървета, сервитути, защитени територии, Natura 2000, защитени видове описани в доклада за гори с висока консервационна стойност, мъртва дървесина, водопадни зони, биологично разнообразие и др.)
извън частура 2000

III. Технологични указания

1. Дървесината в насаждението да се добива при спазване на технологичната схема по т. I
2. Сечта ще се извършва с (моторен трион, ръчно, машини; кастренето на отсечените стъбла се извършва: в сечище, на временен склад) *моторен трион*
3. Извозът от сечището до временните складове ще се осъществява с
специализирана техника
 на (цели стъбла, дълги/къси секции, сортименти, чипс и др.; с влачене по терена, изцяло натоварени)
дълги и къси секции
4. Проектирани нови горски автомобилни пътища съгласно Наредба 5 за строителството в горските територии без промяна на предназначението им: дължина м. ширина м.
5. Изграждане и ремонт на временни извозни горски пътища:
 5.1 Тракторни - допустимо разстояние между тях м (не по-малко от 40 м), дължина м, ширина 4 м.
 5.2 Коларски - разстояние между тях м (не по-малко от 40 м), дължина м, ширина м
6. Просеки за въжени линии: бр.
 допустимо разстояние между просеките м., дължина м., ширина м.
7. Направа на технологични просеки бр.
 допустимо разстояние между тях м., дължина м., ширина м.
8. Изграждане на нови временни складове (бр., площ в ха) *4 др, 0.2 ха*
9. Мерки за опазване на оставащите на корен дървета, подраства, младияка и почвата
Извозът да се извършва по общите съществени правила
10. Начини за почистване на сечището
калциране с тежки машини на възрастната
11. Други указания:
сортимент да се спазва наредбата за сечище в горите и ЗГ
12. Всички операции по подготвителните и основните работи да се извършват съгласно изискванията на Правилника за здравословни и безопасни условия на труд в горите и правилата за противопожарна безопасност в горите.

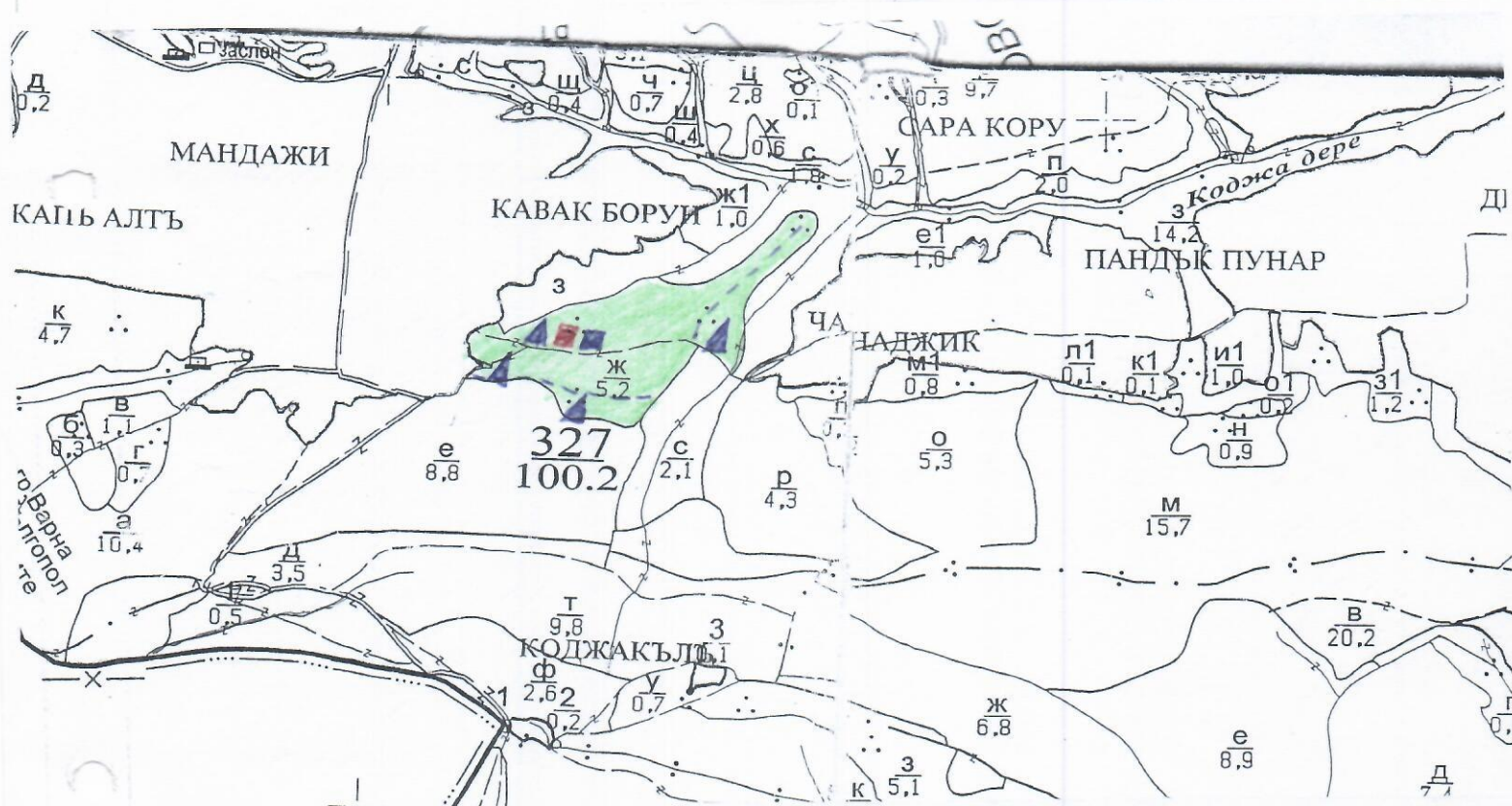
ЗАПОЗНАТ с технологичния план: /попълва се след издаването на разрешителното за сеч/
 Лицето по чл. 108, ал. 2 от ЗГ, на което е издадено разрешително за сеч №
 /трите имена, подпис, дата - /
 № и дата на удостоверение за упражняване на лесовъдска практика:

Замислено ел. 59 от 33ЛД

Замислено ел. 59 от 33ЛД

ТЕХНОЛОГИЧЕН П

За добив на дървесина от отпел..... **327**подотдел..... **Н**
 На ТП ДГС/ДЛС..... **Чонново** /потъпва се само за държавни гори/
 Община..... **Д. Витовска**; Землище..... **Полчуците**;
 имот с (кадастрален идентификатор/КВС) №..... **327** /потъпва се само за недържавни гори/
 I. Схема за добива на дървесина от насаждението



Легенда:

- ±±±± проектирани коларски вр. извозни пътища
- съществуващи извозни пътища
- ===== съществуващ автомобилен път
- ~~~~~ технологична просека
- ▣ място за зорендометси
- ▣ място за отпадъци
- »»»» проектирани тракторни вр. извозни пътища
- ▲▲▲ временен склад
- xxxxxx трасе на въжена линия
- ==+==+== проектиран автомобилен път

На схемата задължително се нанасят контурите на насаждението/имота, съществуващите и проектирани временни горски пътища, технологичните просеки, просеките за въжени линии, извозни пътища, временни складове както и връзката им със съществуващата автомобилна пътна мрежа.

II. Характеристика на насаждението

1. Вид на сечта *проръждани* интензивност *10* %
 2. Площ на подотдела *5,2* ха Размер на сечището *5,2* ха
 3. Състав по план/програма *2 дър. б. дър. блага, 1 дър. действителен, 2 дър. б. дър. блага, 1 дър. б. липа*
 5. Запас на 1 ха: с клони *235* куб. м/ха, без клони *136* куб. м/ха.
 6. Среден наклон на терена *17* градуса.
 7. Очакван добив от маркираната дървесина *106* лежанца маса, куб. м.

дърв. вид категория	<i>2 дър. б.</i>	<i>б. дър.</i>	<i>блага</i>	<i>1 дър.</i>	<i>дър. б.</i>	дърв. вид категория	<i>2 дър. б.</i>	<i>б. дър.</i>	<i>блага</i>	<i>1 дър. б.</i>	<i>дър. б.</i>	дърв. вид категория
едра	<i>6</i>	<i>2</i>	<i>—</i>	<i>—</i>	<i>—</i>	дървна	<i>5</i>	<i>11</i>	<i>—</i>	<i>—</i>	<i>—</i>	вър-
средна	<i>8</i>	<i>1</i>	<i>—</i>	<i>—</i>	<i>—</i>	дърва	<i>61</i>	<i>8</i>	<i>3</i>	<i>4</i>	<i>7</i>	шина

8. Наличие и характеристика на подраства преди сечта (състав, възраст, средна височина, % на покритие)

9. Средно извозно разстояние *40 м*;
 10. Други характеристики на насаждението (*токовица, сватбовица, надлесни дървета, сервитути, защитени територии, Natura 2000, защитени видове описани в доклада за гори с висока консервационна стойност, мъртва дървесина, водооайни зони, биологично разнообразие и др.*)
извън natura 2000

III. Технологични указания

1. Дървесината в насаждението да се добива при спазване на технологичната схема по т. I
 2. Сечта ще се извършва с (моторен трион, ръчно, машини; кастренето на отсечените стъбла се извършва: в сечище, на временен склад) *моторен трион*
 3. Извозът от сечището до временните складове ще се осъществява с *специализирана горска техника* на (цели стъбла, дълги къси секции, сортименти, чипс и др.; с влачене по терена, изцяло натоварени) *цели стъбла, дълги и къси секции*
 4. Проектирани нови горски автомобилни пътища съгласно Наредба 5 за строителството в горските територии без промяна на предназначението им: дължина м. широчина м.
 5. Изграждане и ремонт на временни извозни горски пътища:
 5.1 Тракторни – допустимо разстояние между тях м (не по-малко от 40 м), дължина м; широчина 4 м.
 5.2 Коларски - разстояние между тях м (не по-малко от 40 м), дължина м, широчина м
 6. Просеки за въжени линии: бр.
 допустимо разстояние между просеките м., дължина м., широчина м.
 7. Направа на технологични просеки бр.
 допустимо разстояние между тях м., дължина м, широчина м.
 8. Изграждане на нови временни складове (бр., площ в ха) *4 бр., 0,2 ха*
 9. Мерки за опазване на оставащите на корен дървета, подраства, младияка и почвата
 10. Начини за почистване на сечището *равномерно разположени на всички места*
 11. Други указания: *да се спазват разпоредбите по ЗГ*

Да се изнасят битовите отпадъци от сечището извън горските територии на определените за това места.
 12. Всички операции по подготвителните и основните работи да се извършват съгласно изискванията на Правилника за здравословни и безопасни условия на труд в горите и правилата за противопожарна безопасност в горите.

ЗАПОЗНАТ с технологичния план: /попълва се след издаването на разрешителното за сеч/
 Лицето по чл. 108, ал. 2 от ЗГ, на което е издадено разрешително за сеч №

/трите имена, подпис, дата - /

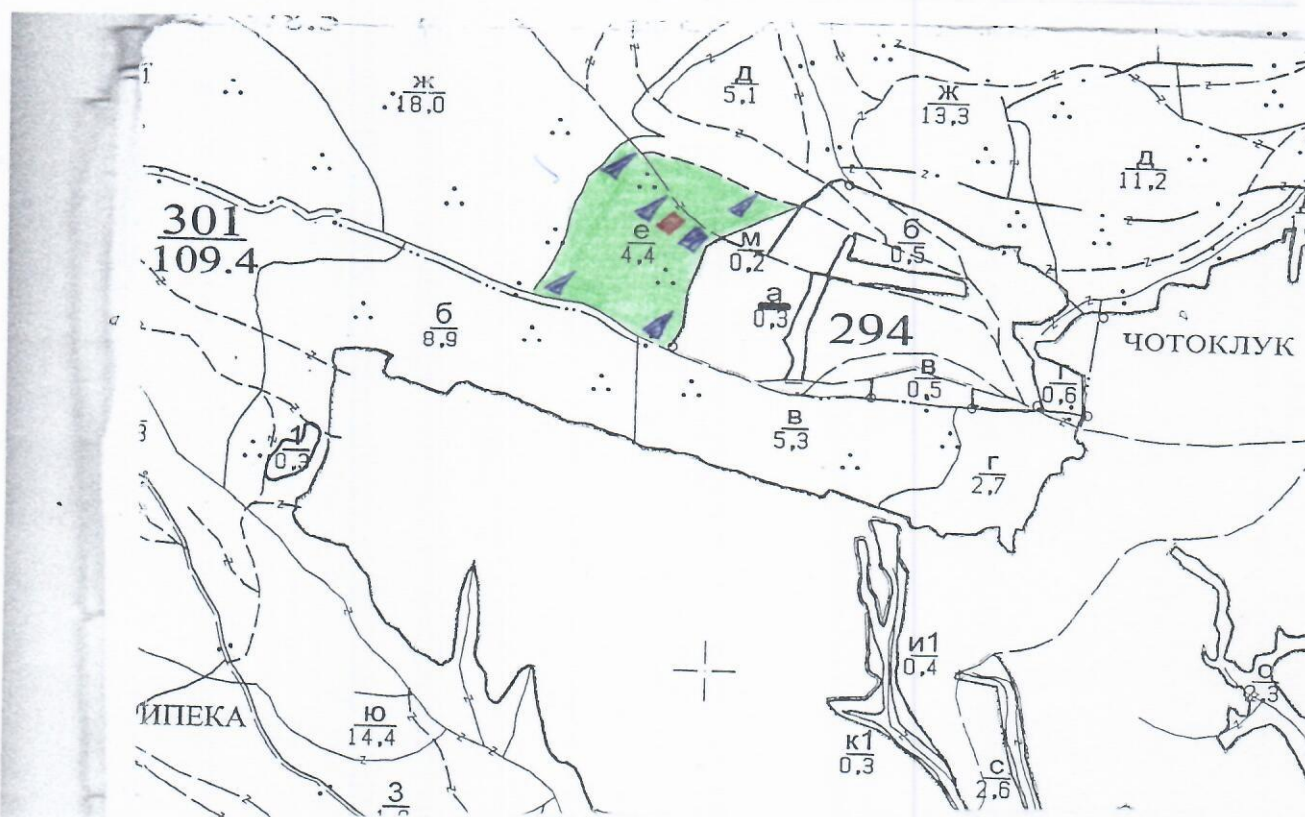
№ и дата на удостоверението за упражняване на лесовъдска практика:

Замислено ел. 59 от 3312

Замислено ел. 59 от 3312

ТЕХНОЛОГИЧЕН П

За добив на дървесина от отдел..... 300подотдел..... Е
 На ТП ДГС/ДЛС..... Цонково /потътва се само за държавни гори/
 Община Добрич ; Землище Арковна ;
 имот с (кадастрален идентификатор/КВС) №....., /потътва се само за недържавни гори/
 I. Схема за добива на дървесина от насаждението



Легенда:

- ± ± ± ± проектирани коларски вр. извозни пътища
- съществуващи извозни пътища
- ==== съществуващ автомобилен път
- ~~~~~ технологична просека
- място за зорендане ГСМ
- » » » » проектирани тракторни вр. извозни пътища
- ▲ ▲ ▲ временен склад
- xxxxxx трасе на въжена линия
- ==+==+== проектиран автомобилен път
- място за отпадъци

На схемата задължително се нанасят контурите на насаждението/имота, съществуващите и проектирани временни горски пътища, технологичните просеки, просеките за въжени линии, извозни пътища, временни складове както и връзката им със съществуващата автомобилна пътна мрежа.

II. Характеристика на насаждението

1. Вид на сечта проредване ИНТЕНЗИВНОСТ 20 %
 2. Площ на подотдела 4.4 ха Размер на сечището 4.4 ха
 3. Състав по план/програма с.бор, цур, гор, мнж, действителен с.бор, цур, гор, мнж
 5. Запас на 1 ха: с клонови 254 куб.м/ха, без клонови 203 куб. м/ха.
 6. Среден наклон на терена 14 градуса.
 7. Очакван добив от маркираната дървесина 190 лежача маса, куб.м.

дърв. вид категория	с.бор	цур	гор	мнж	дърв. вид категория	с.бор	цур	гор	мнж	вършина
едра	<u>14</u>	<u>—</u>	<u>—</u>	<u>—</u>	дребна	<u>3</u>	<u>—</u>	<u>—</u>	<u>—</u>	
средна	<u>24</u>	<u>—</u>	<u>—</u>	<u>—</u>	дърва	<u>104</u>	<u>26</u>	<u>5</u>	<u>14</u>	

8. Наличие и характеристика на подраства преди сечта (състав, възраст, средна височина, % на покритие)

9. Средно извозно разстояние 80м;
 10. Други характеристики на насаждението (токовица, сватбовица, надлесни дървета, сервитути, защитени територии, Natura 2000, защитени видове описани в доклада за гори с висока консервационна стойност, мъртва дървесина, водопадни зони, биологично разнообразие и др.)
изб. в натура 2000

III. Технологични указания

1. Дървесината в насаждението да се добива при спазване на технологичната схема по т. I
 2. Сечта ще се извършва с (моторен трион, ръчно, машини; кастренето на отсечените стъбла се извършва: в сечище, на временен склад) моторен трион

3. Извозът от сечището до временните складове ще се осъществява с
специализирана горска техника
 на (цели стъбла, дълги къси секции, сортименти, чипс и др.; с влачене по терена, изцяло натоварени).....
чели стъбла и дълги къси секции

4. Проектирани нови горски автомобилни пътища съгласно Наредба 5 за строителството в горските територии без промяна на предназначението им: дължина м. широчина м.

5. Изграждане и ремонт на временни извозни горски пътища:

5.1 Тракторни – допустимо разстояние между тях м (не по-малко от 40 м); дължина м, широчина 4 м.

5.2 Коларски - разстояние между тях м (не по-малко от 40 м), дължина м, широчина м

6. Просеки за въжени линии: бр.

допустимо разстояние между просеките м., дължина м., широчина м.

7. Направа на технологични просеки бр.

допустимо разстояние между тях м., дължина м., широчина м.

8. Изграждане на нови временни складове (бр., площ в ха) 5 бр, 22 ха

9. Мерки за опазване на оставащите на корен дървета, подраства, младияка и почвата

10. Начини за почистване на сечището използване на механизирани машини за почистване на сечището
равномерно разхвърляне на въдършия

11. Други указания: Стрижено да се спазва
разпоредбите на ЗГ

Да се изнасят битовите отпадъци от сечището извън горските територии на определените за това места.
 12. Всички операции по подготвителните и основните работи да се извършват съгласно изискванията на Правилника за здравословни и безопасни условия на труд в горите и правилата за противопожарна безопасност в горите.

ЗАПОЗНАТ с технологичния план: /попълва се след издаването на разрешителното за сеч/
 Лицето по чл. 108, ал. 2 от ЗГ, на което е издадено разрешително за сеч №

/трите имена, подпис, дата - /

№ и дата на удостоверение за упражняване на лесовъдска практика: