

Замислено ел. 59 от 33ЛД

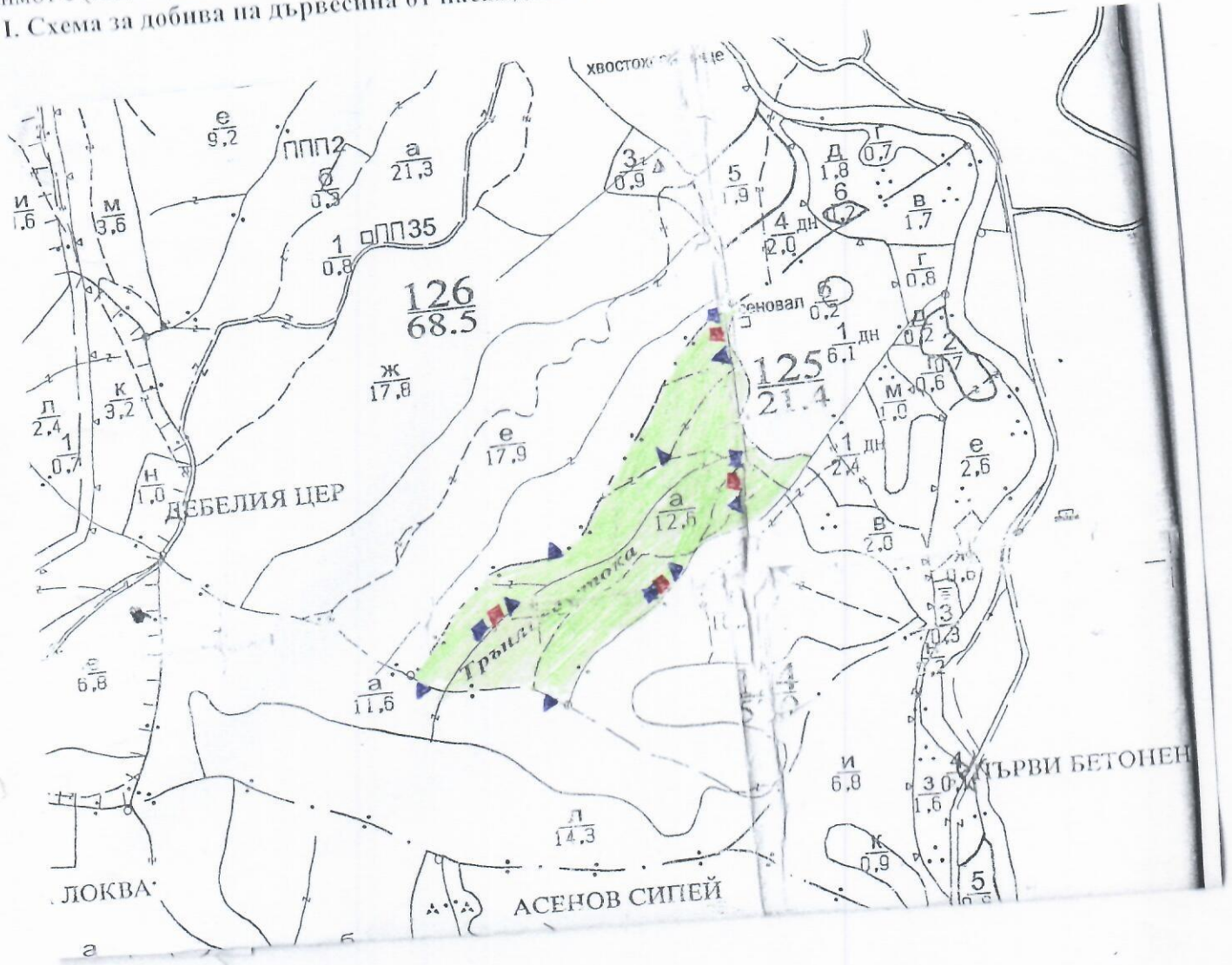
Замислено ел. 59 от 33ЛД

ст  
ав

ане на

### ТЕХНОЛОГИЧЕН ПЛАН № ....

За добив на дървесина от отдел.....подотдел.....а  
 На ТП ДГС/ДЛС.....125...../потъква се само за държавни гори/  
 Община.....Цошево.....; Землище.....с. Дебелец.....;  
 имот е (кадастрален идентификатор/КВС) №...../потъква се само за недържавни гори/  
 I. Схема за добива на дървесина от насаждението



#### Легенда:

- проектирани коларски вр. извозни пътища
- съществуващи извозни пътища
- съществуващ автомобилен път
- технологична просека
- място за зареждане на техника

- проектирани тракторни вр. извозни пътища
- временен склад
- трасе на въжена линия
- проектиран автомобилен път

място за изв. отнасящи.

На схемата задължително се нанасят контурите на насаждението/имота, съществуващите и проектирани временни горски пътища, технологичните просеки, просеките за въжени линии, извозни пътища, временни складове както и връзката им със съществуващата автомобилна пътна мрежа.

## II. Характеристика на насаждението

1. Вид на сечта урбогизка ..... интензивност 15 %  
 2. Площ на подотдела 12.6 ха Размер на сечището 12.6 ха / интензивност ..... %  
 3. Състав по план/програма ГБР 6, изг. дър. 4, действителен ГБР 3, чер 1, чл. 1, изг. 1, изг. 1, чл. 1, чл. 2  
 5. Запас на 1 ха: с клони 300 куб. м/ха, без клони 2.57 куб. м/ха.  
 6. Среден наклон на терена 17 градуса.  
 7. Очакван добив от маркираната дървесина 472 лежаща маса, куб. м.

дърв. вид категория	ГБР	изг.	ур	чл	изг.	чл	изг.	дърв. вид категория	ГБР	изг.	ур	чл	изг.	чл	изг.	
едра	-	5	-	-	-	-	23	дребна	3	-	-	-	-	1	1	ВЪР-
средна	54	15	-	-	-	3	6	дърва	180	71	2	12	8	38	50	ШИНА

8. Наличие и характеристика на подраста преди сечта (състав, възраст, средна височина, % на покритие) .....

9. Средно извозно разстояние 150 м.

10. Други характеристики на насаждението (токовица, сватбовица, надлесни дървета, сервитути, защитени територии, Natura 2000, защитени видове описани в доклада за гори с висока консервационна стойност, мъртва дървесина, водоопадна зона, биологично разнообразие и др.)

датура 2000 ВБ от 0133 ВБ от 01044 местоположение 9160  
показател ВБ ВКС 1, ВКС 5

## III. Технологични указания

1. Дървесината в насаждението да се добива при спазване на технологичната схема по т. I  
 2. Сечта ще се извършва с (моторен трион, ръчно, машини; кастренето на отсечените стъбла се извършва: в сечище, на временен склад) моторен трион  
 3. Извозът от сечището до временните складове ще се осъществява с специалитудна  
корета техника  
 на (цели стъбла, дълги/къси секции, сортименти, чипс и др.; с влачене по терена, изцяло натоварена секции)  
 4. Проектирани нови горски автомобилни пътища съгласно Наредба 5 за строителството в горските територии без промяна на предназначението им: дължина ..... м. ширина ..... м.  
 5. Изграждане и ремонт на временни извозни горски пътища:  
 5.1 Тракторни – допустимо разстояние между тях ..... м (не по-малко от 40 м), дължина ..... м, ширина 4 м.  
 5.2 Коларски - разстояние между тях ..... м (не по-малко от 40 м), дължина ..... м, ширина ..... м  
 6. Просеки за въжени линии: ..... бр.  
 допустимо разстояние между просеките ..... м., дължина ..... м., ширина ..... м.  
 7. Направа на технологични просеки ..... бр.  
 допустимо разстояние между тях ..... м., дължина ..... м., ширина ..... м.  
 8. Изграждане на нови временни складове (бр., площ в ха) 8 зрор временни  
складове с площ - 0.1 ха  
 9. Мерки за опазване на оставащите на корен дървета, подраста, младияка и почвата извозът ще се осъществи по съществуващи горски пътища  
 10. Начини за почистване на сечището равномерно разоб не вършичката  
 11. Други указания: да се спазва стриктно наредбата за сечище  
в т.ч. и закон за горите  
 Да се изнасят битовите отпадъци от сечището извън горските територии на определените за това места.  
 12. Всички операции по подготвителните и основните работи да се извършват съгласно изискванията на Правилника за здравословни и безопасни условия на труд в горите и правилата за противопожарна безопасност в горите.

ЗАПОЗНАТ с технологичния план: ..... /попълва се след издаването на разрешителното за сеч/  
 Лицето по чл. 108, ал. 2 от ЗГ, на което е издадено разрешително за сеч № .....

/трите имена, подпис, дата - /

№ и дата на удостоверението за упражняване на лесовъдска практика: .....



**II. Характеристика на насаждението**

1. Вид на сечта ..... *Гробиурка* ..... интензивност *15* %  
 2. Площ на подотдела *6,9* ха Размер на сечището *6,9* ха  
 3. Състав по план/програма *ГР 2, ЦР 2, БА 1, СРМЛ 1*, действителен *ГР 2, ЦР 4, БА 1, СРМЛ 1*  
 5. Запас на 1 ха: с клони *245* куб.м/ха, без клони *203* куб. м/ха.  
 6. Среден наклон на терена *12* градуса.  
 7. Очакван добив от маркираната дървесина *189* лежача маса, куб.м.

дърв. вид категория	дърв. вид категория						дърв. вид категория	дърв. вид категория						вършина
	ГР	ЦР	БА	СРМЛ	КА	МН		ГР	ЦР	БА	СРМЛ	КА	МН	
едра	-	7	-	-	-	-	дребна	2	7	-	-	-	-	-
средна	4	3	-	-	-	-	дърва	41	100	1	2	2	2	-

8. Наличие и характеристика на подраства преди сечта (състав, възраст, средна височина, % на покритие) .....
9. Средно извозно разстояние *100 м*;
10. Други характеристики на насаждението (токовица, сватбовица, надлесни дървета, сервитути, защитени територии, Natura 2000, защитени видове описани в доклада за гори с висока консервационна стойност, мъртва дървесина, водадани зони, биологично разнообразие и др.)  
*Натура 2000 ВКС-1 В & 0000133; ВГ 000 2044; не е свободна жп 9160*

**III. Технологични указания**

1. Дървесината в насаждението да се добива при спазване на технологичната схема по т. I
2. Сечта ще се извършва с (моторен трион, ръчно, машини; кастренето на отсечените стъбла се извършва: в сечище, на временен склад) ..... *моторен трион* .....
3. Извозът от сечището до временните складове ще се осъществява с *специализирана горска техника* на (цели стъбла, дълги/къси секции, сортименти, чипс и др.; с влачене по терена, изцяло натоварени)..... *секции* .....
4. Проектирани нови горски автомобилни пътища съгласно Наредба 5 за строителството в горските територии без промяна на предназначението им: дължина .....м. широчина .....м.
5. Изграждане и ремонт на временни извозни горски пътища:  
 5.1 Тракторни – допустимо разстояние между тях .....м (не по-малко от 40 м), дължина .....м, широчина 4 м.  
 5.2 Коларски - разстояние между тях.....м (не по-малко от 40 м), дължина .....м, широчина ..... м
6. Просеки за въжени линии: ..... бр.  
 допустимо разстояние между просеките ..... м., дължина ..... м., широчина ..... м.
7. Направа на технологични просеки .....бр.  
 допустимо разстояние между тях .....м., дължина ..... м., широчина ..... м.
8. Изграждане на нови временни складове (бр., площ в ха) *3 бр. временни складове с площ - 0,05 ха* .....
9. Мерки за опазване на оставащите на корен дървета, подраства, младияка и почвата *Извозът ще се извърши по специализирано пътище* .....
10. Начини за почистване на сечището *равномерно развъртане на връшката* .....
11. Други указания: *срещно да се спазват наредбите за сечище в горите и захват за гората* .....
- Да се изнасят битовите отпадъци от сечището извън горските територии на определените за това места.
12. Всички операции по подготвителните и основните работи да се извършват съгласно изискванията на Правилника за здравословни и безопасни условия на труд в горите и правилата за противопожарна безопасност в горите.

ЗАПОЗНАТ с технологичния план: ..... /попълва се след издаването на позволителното за сеч/  
 Лицето по чл. 108, ал. 2 от ЗГ, на което е издадено позволително за сеч № .....  
 /трите имена, подпис, дата - /  
 № и дата на удостоверението за упражняване на лесовъдска практика: .....

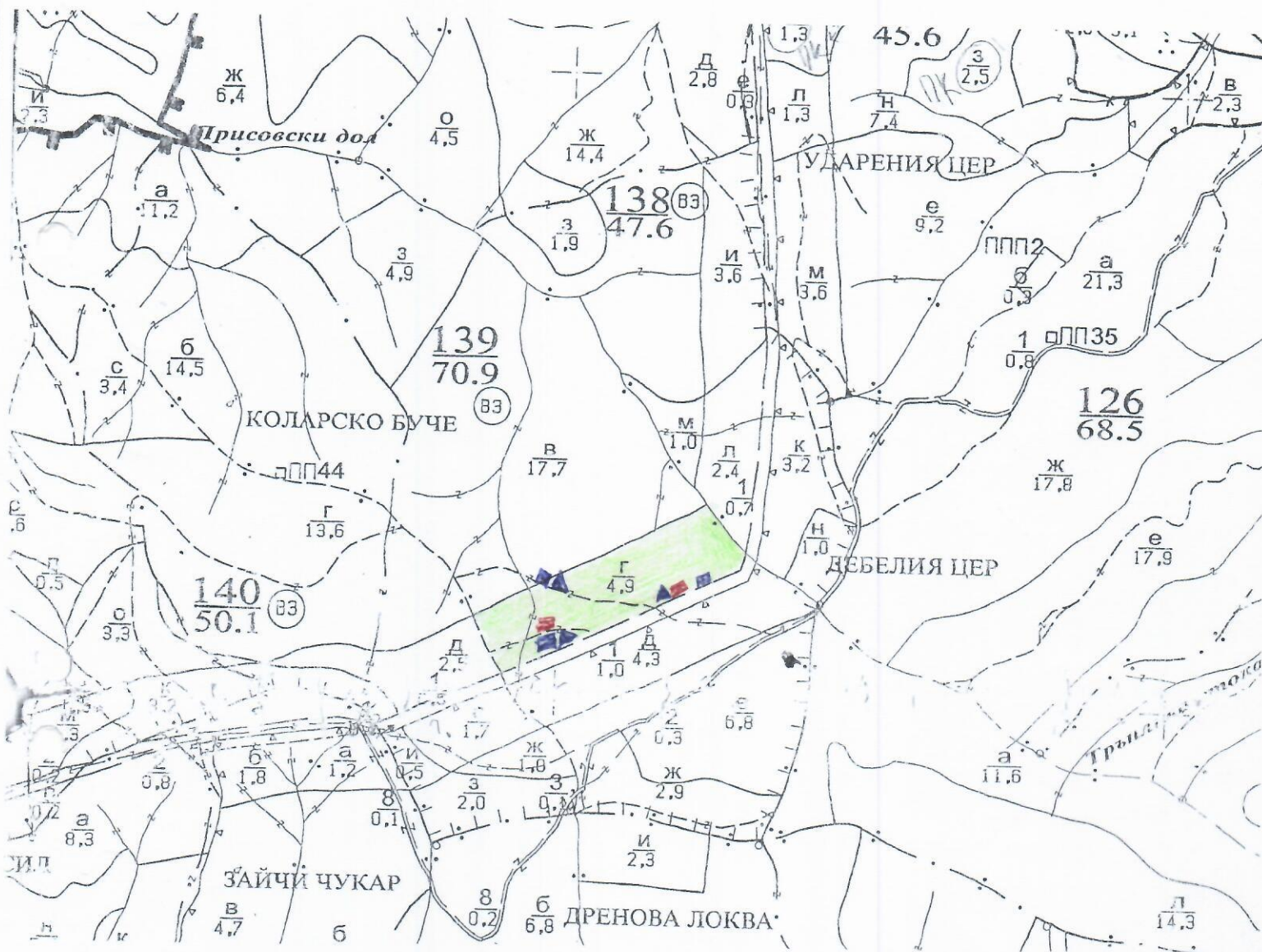
Замислено ел. 59 от 33ЛД

Замислено ел. 59 от 33ЛД

Образец по чл. 53, ал. 6 от НСГ

### ТЕХНОЛОГИЧЕН ПЛАН № ....

За добив на дървесина от отдел..... 139 .....подотдел..... г' .....  
 На ТП ДГС/ДЛС..... Ичанево ..... /попълва се само за държавни гори/  
 Община..... Тракояна .....; Землище..... Дебелец .....;  
 имот с (кадастрален идентификатор/КВС) №..... /попълва се само за недържавни гори/  
**I. Схема за добива на дървесина от насаждението**



#### Легенда:

- |         |                                         |          |                                          |
|---------|-----------------------------------------|----------|------------------------------------------|
| ± ± ± ± | проектирани коларски вр. извозни пътища | »»»»»»   | проектирани тракторни вр. извозни пътища |
| -----   | съществуващи извозни пътища             | ▲▲▲      | временен склад                           |
| =====   | съществуващ автомобилен път             | xxxxxx   | трасе на въжена линия                    |
| ~~~~~   | технологична просека                    | ==+==+== | проектиран автомобилен път               |
| ■       | место за временен склад                 | ■        | место за изрв. отпадна зона              |

На схемата задължително се нанасят контурите на насаждението/имота, съществуващите и проектирани временни горски пътища, технологичните просеки, просеките за въжени линии, извозни пътища, временни складове както и връзката им със съществуващата автомобилна пътна мрежа.

## II. Характеристика на насаждението

1. Вид на сечта мрдо зръка интензивност 15%  
 2. Площ на подотдела 4.9 ха Размер на сечището 4.9 ха  
 3. Състав по план/програма ГБР 6, ИЗОК 1, МЛАС 2, КА 1, действителен ГБР 6, ИЗОК 1, МЛАС 1, КА 1, СРАП 1  
 5. Запас на 1 ха: с клони 3.3.3 куб.м/ха, без клони 2.9.4 куб. м/ха.  
 6. Среден наклон на терена 9 градуса.  
 7. Очакван добив от маркираната дървесина 2.37 лежаща маса, куб.м.

дърв. вид категория	ГБР	ИЗОК	МЛАС	КА	СРАП	дърв. вид категория	ГБР	ИЗОК	МЛАС	КА	СРАП	
едра	1	2	-	-	3	дребна	5	2	-	-	-	вър-
средна	14	3	-	-	-	дърва	126	57	12	7	8	шина

8. Наличие и характеристика на подраства преди сечта (състав, възраст, средна височина, % на покритие) .....

9. Средно извозно разстояние 150 м

10. Други характеристики на насаждението (токовица, сватбовица, надлесни дървета, сервитути, защитени територии, Natura 2000, защитени видове описани в доклада за гори с висока консервационна стойност, мъртва дървесина, водопадна зона, биологично разнообразие и др.)

Натура 2000 BG 000133, BG 0001044, местоположение 9160  
защита със ВКС 1, ВКС 4

## III. Технологични указания

1. Дървесината в насаждението да се добива при спазване на технологичната схема по т. I  
 2. Сечта ще се извършва с (моторен трион, ръчно, машини; кастренето на отсечените стъбла се извършва: в сечище, на временен склад) моторен трион

3. Извозът от сечището до временните складове ще се осъществява с специализиране  
сечта Гевгизка  
 на (цели стъбла, дълги/къси секции, сортименти, чипс и др.; с влачене по терена, изцяло натоварена) секуми

4. Проектирани нови горски автомобилни пътища съгласно Наредба 5 за строителството в горските територии без промяна на предназначението им: дължина ..... м. широчина ..... м.

5. Изграждане и ремонт на временни извозни горски пътища:

5.1 Тракторни - допустимо разстояние между тях ..... м (не по-малко от 40 м), дължина ..... м, широчина 4 м.

5.2 Коларски - разстояние между тях ..... м (не по-малко от 40 м), дължина ..... м, широчина ..... м

6. Просеки за въжени линии: ..... бр.

допустимо разстояние между просеките ..... м, дължина ..... м, широчина ..... м.

7. Направа на технологични просеки ..... бр.

допустимо разстояние между тях ..... м, дължина ..... м, широчина ..... м.

8. Изграждане на нови временни складове (бр., площ в ха) 3 броя Временни  
складове с площ 4.03 ха

9. Мерки за опазване на оставащите на корен дървета, подраства, младияка и почвата извозът ще се осъществява по съществуващи тръки и пътища

10. Начини за почистване на сечището работи мерки раздържане на вършищата

11. Други указания: да се спазва стриктно наредбата за сечище  
в горите и зоните за горите

Да се изнасят битовите отпадъци от сечището извън горските територии на определените за това места.

12. Всички операции по подготвителните и основните работи да се извършват съгласно изискванията на Правилника за здравословни и безопасни условия на труд в горите и правилата за противопожарна безопасност в горите.

ЗАПОЗНАТ с технологичния план: ..... /попълва се след издаването на позволителното за сеч/

Лицето по чл. 108, ал. 2 от ЗГ, на което е издадено позволително за сеч № .....

/трите имена, подпис, дата - /

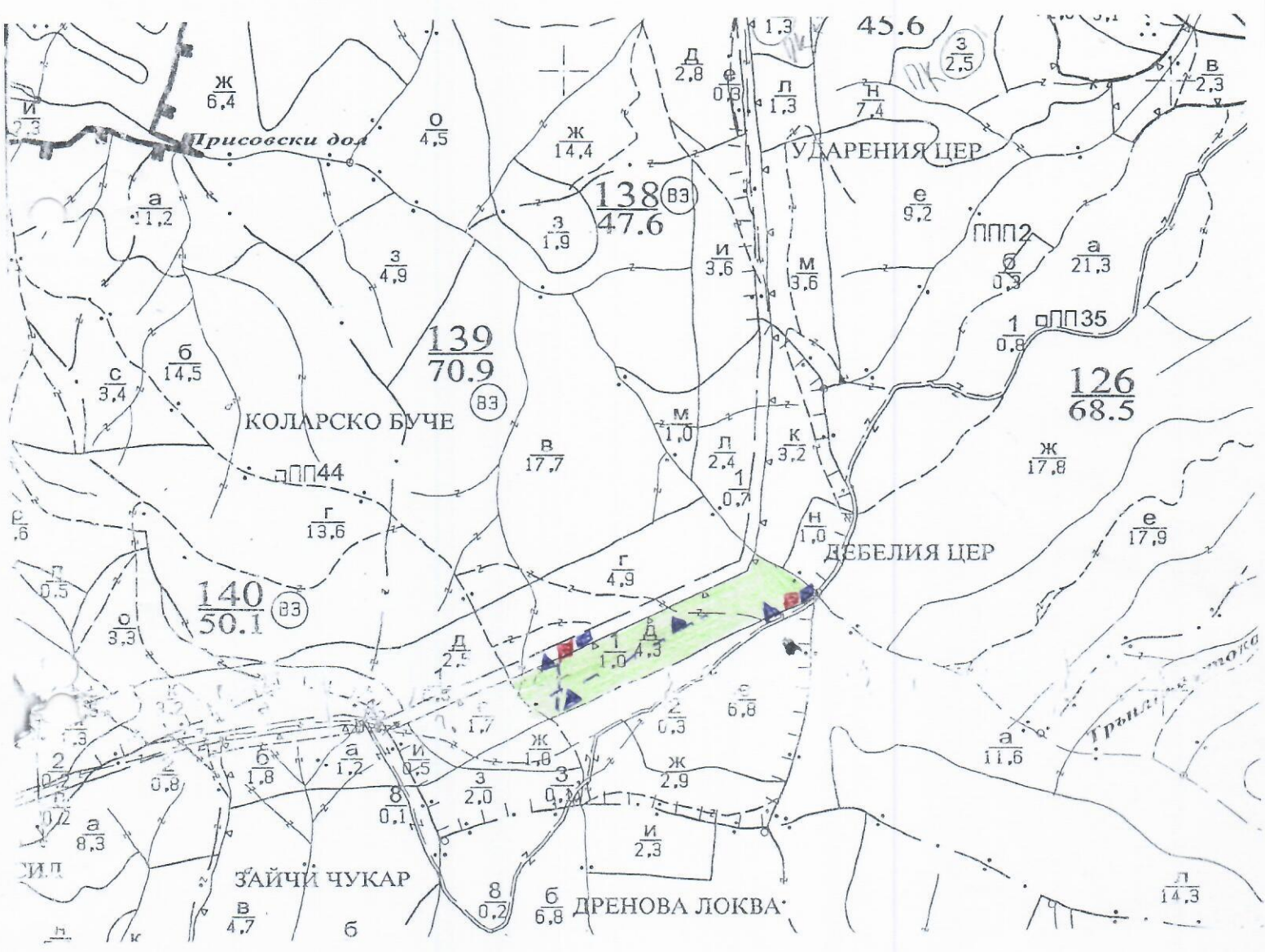
№ и дата на удостоверение за упражняване на лесовъдска практика: .....

Заличено ел. 59 от 331Д

Заличено ел. 59 от 331Д  
Одобрено ел. 59 от 331Д

### ТЕХНОЛОГИЧЕН ПЛАН № ....

За добив на дървесина от отдел.....<sup>139</sup>.....подотдел.....<sup>9"</sup>.....  
 На ТП ДГС/ДЛС.....<sup>Ночево</sup>...../потълява се само за държавни гори/  
 Община.....<sup>Заличено</sup>.....; Землище.....;  
 имот с (кадастрален идентификатор/КВС) №....., /потълява се само за недържавни гори/  
 I. Схема за добива на дървесина от насаждението



#### Легенда:

- ± ± ± ± проектирани коларски вр. извозни пътища
- » » » » проектирани тракторни вр. извозни пътища
- съществуващи извозни пътища
- ===== съществуващ автомобилен път
- ~~~~~ технологична просека
- ▲ ▲ ▲ временен склад
- XXXXX трасе на въжена линия
- ==+==+== проектиран автомобилен път
- място за временен склад за складиране
- място за изхв. отпадъци

На схемата задължително се нанасят контурите на насаждението/имота, съществуващите и проектирани временни горски пътища, технологичните просеки, просеките за въжени линии, извозни пътища, временни складове както и връзката им със съществуващата автомобилна пътна мрежа.



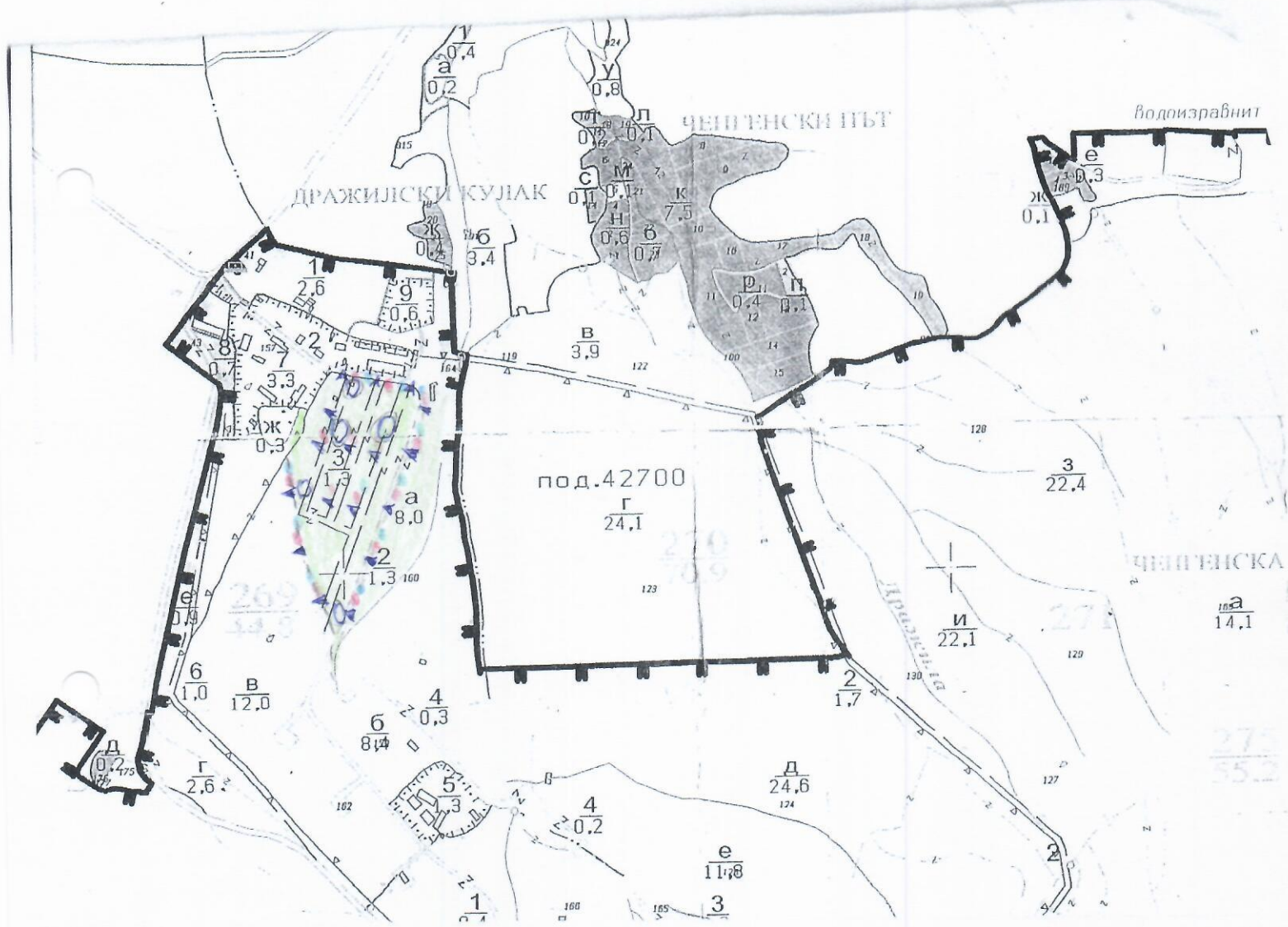


Замислено ел. 59 от 33МД

Замислено ел. 59 от 33МД

### ТЕХНОЛОГИЧЕН ПЛАН

За добив на дървесина от отдел..... 269..... подотдел..... А.....  
 На ТП ДГС/ДЛС..... Цокева..... /потъква се само за държавни гори/  
 Община..... Дългопол.....; Землище с.а. Красимир.....;  
 имот с (кадастрален идентификатор/КВС) №..... /потъква се само за недържавни гори/  
**I. Схема за добив на дървесина от насаждението**



#### Легенда:

- ± ± ± ± проектирани коларски вр. извозни пътища
- съществуващи извозни пътища
- ===== съществуващ автомобилен път
- ~~~~~ технологична просека
- - КОТАСИ
- »»»» проектирани тракторни вр. извозни пътища
- ▲▲▲▲ временен склад
- xxxxxx трасе на въжена линия
- ==+==+== проектиран автомобилен път
- Место за зареждане ГСМ
- Место за отпадъци

На схемата задължително се нанасят контурите на насаждението/имота, съществуващите и проектирани временни горски пътища, технологичните просеки, просеките за въжени линии, извозни пътища, временни складове както и връзката им със съществуващата автомобилна пътна мрежа.

II. Характеристика на насаждението

ИНТЕНЗИВНОСТ 30 %  
ИНТЕНЗИВНОСТ %

1. Вид на сечта ..... Посадочно-котловинна .....
2. Площ на подотдела 2,0 ха Размер на сечището 2,0 ха
3. Състав по план/програма Цер. 9, Благун. 1, действителен Цер. 9, Благун. 1
5. Запас на 1 ха: с клонон 127 куб. м/ха, без клонон 118 куб. м/ха.
6. Среден наклон на терена 8 градуса.
7. Очакван добив от маркираната дървесина 239 лежача маса, куб. м.

дърв. вид	Цер	Благун	дърв. вид	Цер	Благун	дърв. вид	Цер	Благун	дърв. вид	Цер	Благун
категория			категория			категория			категория		
едра	10	-	дребна	16	2	едра			дребна		
средна	12	-	дърва	176	23	средна			дърва		

8. Наличие и характеристика на подраста преди сечта (състав, възраст, средна височина, % на покритие) Цер-8, Благун-2, възраст-5; 5, височина-0,3 м, 0,3 м, бон-5; 5

9. Средно извозно разстояние 100 м;

10. Други характеристики на насаждението (токовица, сватбовица, надлесни дървета, сервитути, защитени територии, Natura 2000, защитени видове описани в доклада за гори с висока консервационна стойност, мъртва дървесина, вододивни зони, биологично разнообразие и др.)

Natura 2000

III. Технологични указания

1. Дървесината в насаждението да се добива при спазване на технологичната схема по т. I
2. Сечта ще се извършва с (моторен трион, ръчно, машини; кастренето на отсечените стъбла се извършва: в сечище, на временен склад) моторен трион

3. Извозът от сечището до временните складове ще се осъществява с специална гора техника на дъбли и къси секции на (цели стъбла, дълги/къси секции, сортименти, чипс и др.; с влачене по терена, изцяло натоварени)

4. Проектирани нови горски автомобилни пътища съгласно Наредба 5 за строителството в горските територии без промяна на предназначението им: дължина ..... м. ширина ..... м.

5. Изграждане и ремонт на временни извозни горски пътища:  
5.1 Тракторни - допустимо разстояние между тях ..... м (не по-малко от 40 м), дължина ..... м, ширина 4 м.

5.2 Колярски - разстояние между тях ..... м (не по-малко от 40 м), дължина ..... м, ширина ..... м.

6. Просеки за въжени линии: ..... бр.  
допустимо разстояние между просеките ..... м., дължина ..... м., ширина ..... м.

7. Направа на технологични просеки ..... бр.  
допустимо разстояние между тях ..... м., дължина ..... м., ширина ..... м.

8. Изграждане на нови временни складове (бр., площ в ха) 17 бр. 09 ха

9. Мерки за опазване на оставащите на корен дървета, подраста, младиняка и почвата

Извозът да се извърши по съществуващите пътища

10. Начини за почистване на сечището равномерно развъртане на вършиката

11. Други указания: Стриктно да се спазва З.П. и наредбата за сечищата

Да се изнасят битовите отпадъци от сечището извън горските територии на определените за това места.

12. Всички операции по подготвителните и основните работи да се извършват съгласно изискванията на Правилника за здравословни и безопасни условия на труд в горите и правилата за противопожарна безопасност в горите.

ЗАПОЗНАТ с технологичния план: ..... /попълва се след издаването на разрешителното за сеч/  
Лицето по чл. 108, ал. 2 от ЗГ, на което е издадено разрешително за сеч № .....

..... /трите имена, подпис, дата - /  
№ и дата на удостоверение за упражняване на лесовъдска практика: .....