

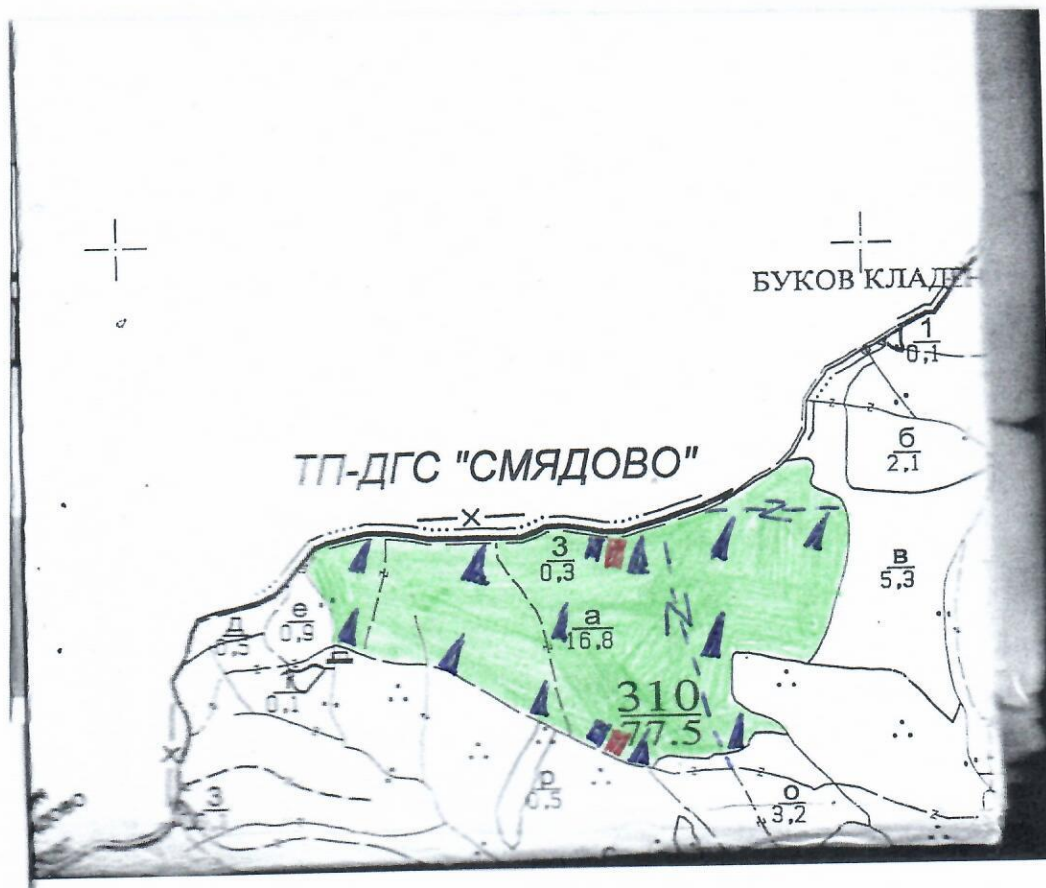
Замислено ел. 59 от ЗЗЛД

Замислено ел. 59 от ЗЗЛД

И  
...  
/и  
Д  
Н  
Л

### ТЕХНОЛОГИЧЕН ПЛАН № ....

За добив на дървесина от отдел..... 310 .....подотдел..... А .....  
 На ТП ДГС/ДПС..... Смядово ..... /потъва се само за държавни гори/  
 Община..... Витоша .....; Землище..... с. Медовец .....;  
 имот с (кадастрален идентификатор/КВС) №..... /потъва се само за недържавни гори/  
 I. Схема за добива на дървесина от насаждението



#### Легенда:

- |  |   |
|--|---|
| проектирани коларски връзки и извозни пътища | проектирани тракторни връзки и извозни пътища |
| съществуващи извозни пътища                  | временен склад                                |
| съществуващи автомобилен път                 | трасе на въжена линия                         |
| технологична просека                         | проектиран автомобилен път                    |
| място за зорещи ГСМ                          | място за отпочиване                           |

На схемата задължително се нанасят контурите на насаждението/имота, съществуващите и проектирани временни горски пътища, технологичните просеки, просеките за въжени линии, извозни пътища, временни складове както и връзката им със съществуващата автомобилна пътна мрежа.

II. Характеристика на насаждението

ИНТЕНЗИВНОСТ 20%  
ИНТЕНЗИВНОСТ %

1. Вид на сечта Прореждане
2. Площ на подотдела 16,8 ха Размер на сечището 16,8 ха
3. Състав по план/програма: Цер, Гор, Зоб, Кл, Мнд; действителен Цер, Гор, Зоб, Кл, Мнд
5. Запас на 1 ха: с клони 810 куб. м/ха, без клони 105 куб. м/ха.
6. Среден наклон на терена 16 градуса.
7. Очакван добив от маркираната дървесина 421 лежаща маса, куб. м.

дърв. вид категория	Цер	Зоб	Гор	Зоб	Кл	Мнд	дърв. вид категория	Цер	Зоб	Гор	Зоб	Кл	Мнд	ВЪР-ШИНА
едра	-	-	-	-	-	-	дребна	2	-	2	-	-	-	
средна	23	4	14	4	14	-	дърва	202	11	60	26	24	36	

8. Наличие и характеристика на подраста преди сечта (състав, възраст, средна височина, % на покритие) .....
9. Средно извозно разстояние 80 м
10. Други характеристики на насаждението (токовица, сватбовица, надлесни дървета, сервитути, защитени територии, Natura 2000, защитени видове описани в доклада за гори с висока консервационна стойност, мъртва дървесина, вододайни зони, биологично разнообразие и др.)  
Natura 2000, ВСО000393, изтобитомни 9110

III. Технологични указания

1. Дървесината в насаждението да се добива при спазване на технологичната схема по т. I
2. Сечта ще се извършва с (моторен трион, ръчно, машини; кастренето на отсечените стъбла се извършва: в сечище, на временен склад) Моторен трион
3. Извозът от сечището до временните складове ще се осъществява с специализирано горско тракторно на (цели стъбла, дълги/къси секции, сортименти, чипс и др.; с влачене по терена, изцяло натоварени) дълги и къси секции
4. Проектирани нови горски автомобилни пътища съгласно Наредба 5 за строителството в горските територии без промяна на предназначението им: дължина ..... м. широчина ..... м.
5. Изграждане и ремонт на временни извозни горски пътища:
  - 5.1 Тракторни – допустимо разстояние между тях ..... м (не по-малко от 40 м), дължина ..... м, широчина 4 м.
  - 5.2 Коларски - разстояние между тях ..... м (не по-малко от 40 м), дължина ..... м, широчина ..... м
6. Просеки за въжени линии: ..... бр. допустимо разстояние между просеките ..... м., дължина ..... м., широчина ..... м.
7. Направа на технологични просеки ..... бр. допустимо разстояние между тях ..... м., дължина ..... м., широчина ..... м.
8. Изграждане на нови временни складове (бр., площ в ха) 12 бр., 0,6 ха

9. Мерки за опазване на оставащите на корен дървета, подраста, младияка и почвата Никога да се извърши по-високо от кореновата линия
  10. Начини за почистване на сечището равномерно разпределение на вършищата
  11. Други указания: Брижливост да се спазва Наредбата за сечта в горите и ЗГ
- Да се изнасят битовите отпадъци от сечището извън горските територии на определените за това места.
12. Всички операции по подготвителните и основните работи да се извършват съгласно изискванията на Правилника за здравословни и безопасни условия на труд в горите и правилата за противопожарна безопасност в горите.

ЗАПОЗНАТ с технологичния план: ..... /попълва се след издаването на позволителното за сеч/  
Лицето по чл. 108, ал. 2 от ЗГ, на което е издадено позволително за сеч № .....

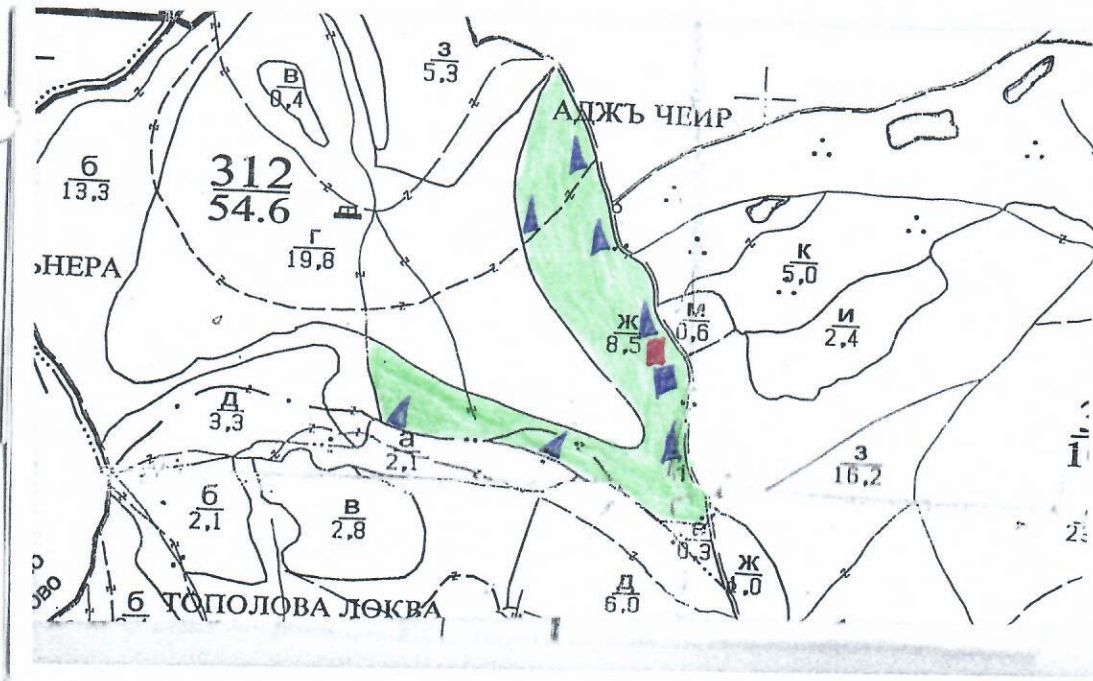
..... / трите имена, подпис, дата - /  
№ и дата на удостоверение за упражняване на лесовъдска практика: .....

Замислено ел. 59 от 33ЛД

Замислено ел. 59 от 33ЛД

ТЕХНОЛОГИЧЕН ПЛАН № ....

За добив на дървесина от отдел..... 312 .....подотдел..... НН .....  
 На ТП ДГС/ДДС..... Чончево ...../потътва се само за държавни гори/  
 Община..... Видинска .....; Землище..... Медовица .....;  
 имот с (кадастрален идентификатор/КВС) №..... ...../потътва се само за недържавни гори/  
 I. Схема за добива на дървесина от насаждението



Легенда:

- |   |  |
|---|--|
| проектирани коларски вр. извозни пътища | проектирани тракторни вр. извозни пътища |
| съществуващи извозни пътища             | временен склад                           |
| съществуващ автомобилен път             | трасе на въжена линия                    |
| технологична просека                    | проектиран автомобилен път               |
| място за зорнически ПМ                  | място за отпозвучи                       |

На схемата задължително се нанасят контурите на насаждението/имота, съществуващите и проектирани временни горски пътища, технологичните просеки, просеките за въжени линии, извозни пътища, временни складове както и връзката им със съществуващата автомобилна пътна мрежа.

**II. Характеристика на насаждението**

1. Вид на сечта ..... *Продукта* ..... интензивност *20* %  
 2. Площ на подотдела ... *8.5* ... ха Размер на сечището ... *8.5* ... ха  
 3. Състав по план/програма ... *Гор, Узбк, Збб* ....., действителен *Гор, Узбк, Збб, Цр, Кл*  
 5. Запас на 1 ха: с клони ... *187* ... куб. м/ха, без клони ... *156* ... куб. м/ха.  
 6. Среден наклон на терена ... *12* ... градуса.  
 7. Очакван добив от маркираната дървесина ..... *316* ..... лежаща маса, куб. м.

дърв. вид категория	Гор	Узбк	Збб	Цр	Кл	дърв. вид категория	Гор	Узбк	Збб	Цр	Кл	вършина
едра	—	—	—	—	—	дребна	4	—	—	—	—	
средна	3	—	—	—	—	дърва	187	48	10	49	15	

8. Наличие и характеристика на подраства преди сечта (състав, възраст, средна височина, % на покритие) .....
9. Средно извозно разстояние ... *70 м*;
10. Други характеристики на насаждението (токовица, сватбовица, надлесни дървета, сервитути, защитени територии, *Натура 2000*, защитени видове описани в доклада за гори с висока консервационна стойност, мъртва дървесина, свободни зони, биологично разнообразие и др.)  
*извън Натура 2000*

**III. Технологични указания**

1. Дървесината в насаждението да се добива при спазване на технологичната схема по т. I
2. Сечта ще се извършва с (моторен трион, ръчно, машини; кастренето на отсечените стъбла се извършва: в сечище, на временен склад) ... *моторен трион* .....
3. Извозът от сечището до временните складове ще се осъществява с *специализирана горска техника* .....
- на (цели стъбла; дълги/къси секции, сортименти, чипс и др.; с влачене по терена, изцяло натоварени) .....
- дълги и къси секции*
4. Проектирани нови горски автомобилни пътища съгласно Наредба 5 за строителството в горските територии без промяна на предназначението им: дължина ..... м. широчина ..... м.
5. Изграждане и ремонт на временни извозни горски пътища:
- 5.1 Тракторни – допустимо разстояние между тях ..... м (не по-малко от 40 м); дължина ..... м; широчина 4 м.
- 5.2 Коларски - разстояние между тях ..... м (не по-малко от 40 м), дължина ..... м, широчина ..... м
6. Просеки за въжени линии: ..... бр.  
 допустимо разстояние между просеките ..... м., дължина ..... м., широчина ..... м.
7. Направа на технологични просеки ..... бр.  
 допустимо разстояние между тях ..... м., дължина ..... м., широчина ..... м.
8. Изграждане на нови временни складове (бр., площ в ха) ... *7 бр., 0.3 ха* .....
9. Мерки за опазване на оставащите на корен дървета, подраства, младиняка и почвата  
*Никога да се извърши по съществуващите пътища*
10. Начини за почистване на сечището ... *равномерно развършване на сечището* .....
11. Други указания: *Срещно движение на транспортни средства в горите и СТЗ* .....
- Да се изнасят битовите отпадъци от сечището извън горските територии на определените за това места.
12. Всички операции по подготвителните и основните работи да се извършват съгласно изискванията на Правилника за здравословни и безопасни условия на труд в горите и правилата за противопожарна безопасност в горите.

ЗАПОЗНАТ с технологичния план: ..... /попълва се след издаването на разрешителното за сеч/  
 Лицето по чл. 108, ал. 2 от ЗГ, на което е издадено разрешително за сеч № .....

/трите имена, подпис, дата - /

№ и дата на удостоверението за упражняване на лесовъдска практика: .....

Замислено ел. 59 от ЗЗЛД

Замислено ел. 59 от ЗЗЛД

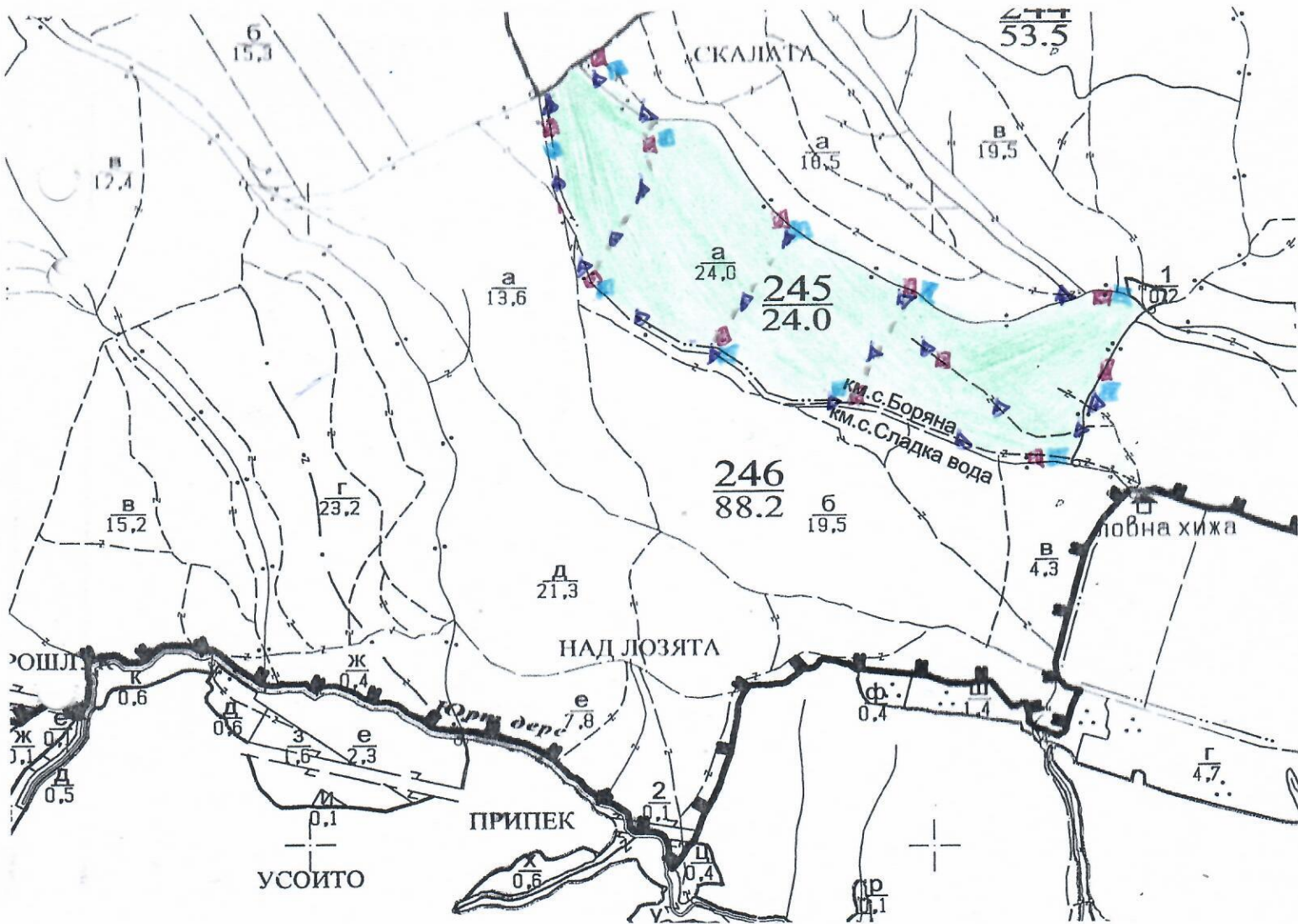
гор

на

### ТЕХНОЛОГИЧЕН ПЛАН № ....

За добив на дървесина от отдел 245 ..... подотдел а .....  
 На ТП ДГС/ДДС с. Чокево ..... /потъква се само за държавни гори/  
 Община Добрич .....; Землище с. Боркня .....;  
 имот с (кадастрален идентификатор/КВС) № ..... /потъква се само за недържавни гори/

#### I. Схема за добива на дървесина от насаждението



#### Легенда:

- |   |  |
|---|--|
| проектирани коларски вр. извозни пътища | проектирани тракторни вр. извозни пътища |
| съществуващи извозни пътища             | временен склад                           |
| съществуващ автомобилен път             | трасе на въжена линия                    |
| технологична просека                    | проектиран автомобилен път               |
| <u>МРЕЖА ЗА ИЗХВЕРЖАНИЕ НА ОТПАДЪЦИ</u> | <u>МРЕЖА ЗА САРЕНЧУВАНЕ НА ГСМ</u>       |

На схемата задължително се нанасят контурите на насаждението/имота, съществуващите и проектирани временни горски пътища, технологичните просеки, просеките за въжени линии, извозни пътища, временни складове както и връзката им със съществуващата автомобилна пътна мрежа.

**Характеристика на насаждението**

- Вид на сечта ..... *чрпд рив* / интензивност *15* %  
 Втори вид сеч ..... / интензивност ..... %  
 2. Площ на подотдела *24,0* ха Размер на сечището *24,0* ха  
 3. Състав по план/програма *чр 8 ол 1 зр 1*, действителен *чр 9 ол 1*  
 5. Запас на 1 ха: с клонове *153* куб.м/ха, без клонове *140* куб. м/ха.  
 6. Среден наклон на терена *6* градуса.  
 7. Очакван добив от маркираната дървесина *505* лежаща маса, куб.м.

дърв. вид категория	<i>чр</i>	<i>ол</i>		дърв. вид категория	<i>чр</i>	<i>ол</i>						вършина
едра	-	-		дребна	-	-						
средна	<i>21</i>	-		дърва	<i>430</i>	<i>54</i>						

8. Наличие и характеристика на подраства преди сечта (състав, възраст, средна височина, % на покритие) ..... *чр 8 ол 2 сем вър-50% човк-0,4 вис-0,8 м*  
*0,00% - 5,5*  
 9. Средно извозно разстояние *100 м*;  
 10. Други характеристики на насаждението (токовища, сватбовища, надлесни дървета, сервитути, защитени територии, Natura 2000, защитени видове описани в доклада за гори с висока консервационна стойност, мъртва дървесина, вододайни зони, биологично разнообразие и др.)  
*Natura 2000 ВВ-0000104*  
*ВВ0002038* *защитена зона птици дървета-91МО*

**III. Технологични указания**

1. Дървесината в насаждението да се добива при спазване на технологичната схема по т. I  
 2. Сечта ще се извършва с (моторен трион, ръчно, машини; кастренето на отсечените стъбла се извършва: в сечище, на временен склад) ..... *моторен трион*  
 3. Извозът от сечището до временните складове ще се осъществява с ..... *смет. техника*  
*3# извоз на дървесина*  
 на (цели стъбла, дълги/къси секции, сортименти, чипс и др.; с влачене по терена, изцяло натоварени) .....  
*селекти*  
 4. Проектирани нови горски автомобилни пътища съгласно Наредба 5 за строителството в горските територии без промяна на предназначението им: дължина ..... м. широчина ..... м.  
 5. Изграждане и ремонт на временни извозни горски пътища:  
 5.1 Тракторни – допустимо разстояние между тях ..... м (не по-малко от 40 м), дължина ..... м, широчина 4 м.  
 5.2 Коларски - разстояние между тях ..... м (не по-малко от 40 м), дължина ..... м, широчина ... м  
 6. Просеки за въжени линии: ..... бр.  
 допустимо разстояние между просеките ..... м., дължина ..... м., широчина ..... м.  
 7. Направа на технологични просеки ..... бр.  
 допустимо разстояние между тях ..... м., дължина ..... м, широчина ..... м.  
 8. Изграждане на нови временни складове (бр., площ в ха) ..... *20 дров. вренетки*  
*скарава с площ от 0,9 ха*  
 9. Мерки за спазване на оставащите на корен дървета, подраства, младиняка и почвата  
*Извозът ще се извърши по съществуващи пътища и*  
 10. Начини за почистване на сечището *равномерно развезване на сечта*  
 11. Други указания: *Стрижено сечище на извозване*  
*сечище в прила 4,5*  
 Да се изнасят битовите отпадъци от сечището извън горските територии на определените за това места.  
 12. Всички операции по подготвителните и основните работи да се извършват съгласно изискванията на Правилника за здравословни и безопасни условия на труд в горите и правилата за противопожарна безопасност в горите.

**ЗАПОЗНАТ с технологичния план:** ..... /попълва се след издаването на разрешителното за сеч/  
 Лицето по чл. 108, ал. 2 от ЗГ, на което е издадено разрешително за сеч № .....

/трите имена, подпис, дата -/

№ и дата на удостоверението за упражняване на лесовъдска практика: .....