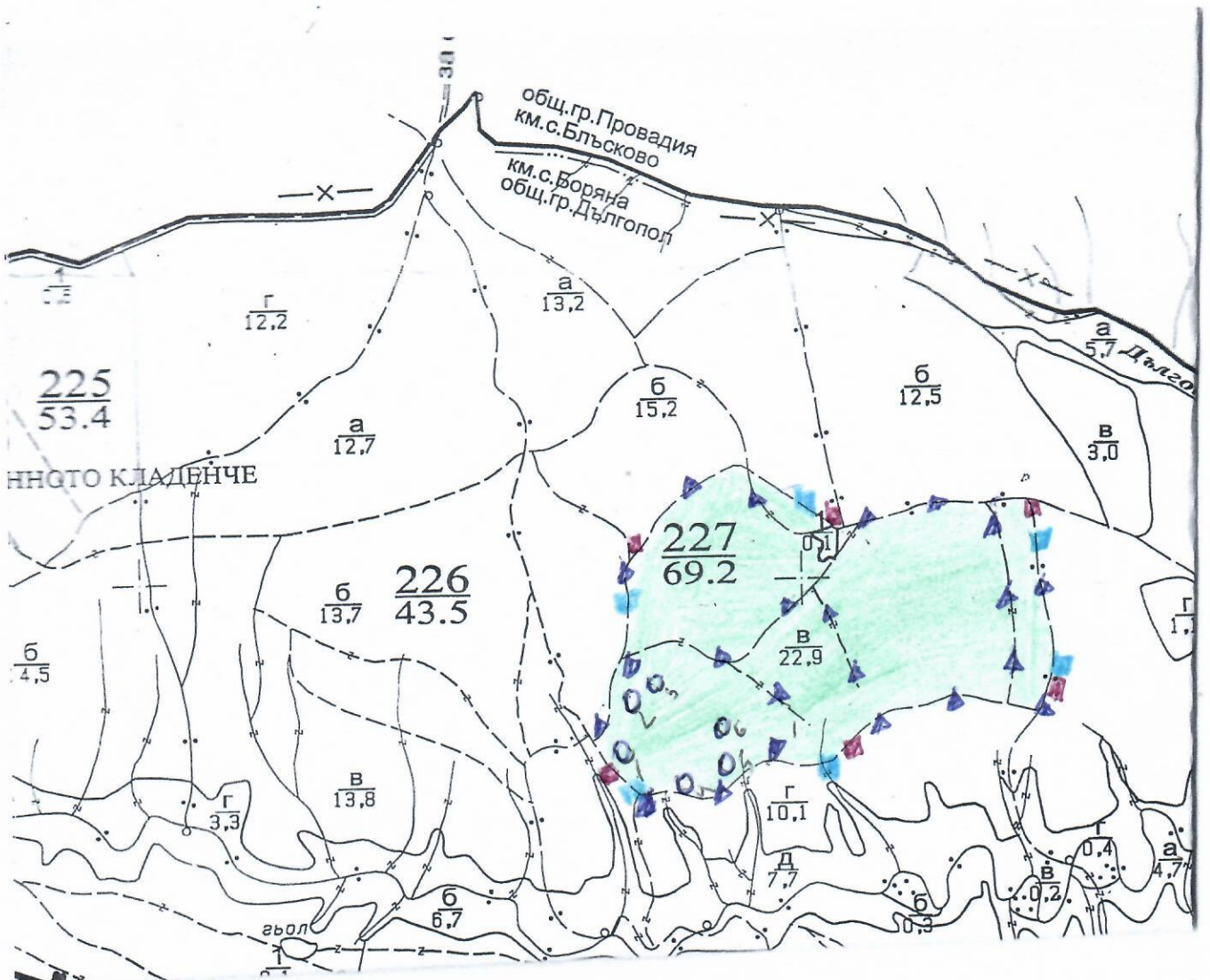


Замислено ел. 59 от ЗЗЛД

Замислено ел. 59 от ЗЗЛД ^{СГ}

ТЕХНОЛОГИЧЕН ПЛАН №

За добив на дървесина от отдел 227 подотдел 6
 На ТП ДГС/ДЛС с. Блъсково /потъква се само за държавни гори/
 Община Д. Бляво ; Землище а. Боряна ;
 имот с (кадастрален идентификатор/КВС) № /потъква се само за недържавни гори/
 I. Схема за добива на дървесина от насаждението



Легенда:

- [---] просектирани козарски вр. и извозни пътища
- [---] съществуващи и извозни пътища
- [---] съществуващи автомобилни пътища
- [---] технологична просека

o - отворени котли

- [---] просектирани тракторни вр. и извозни пътища
- [▲▲▲] временен склад
- [XXXXX] трасе на въжена линия
- [---] просектиран автомобилни пътища

МЯСТО ЗА ЧЗВЪРЖЕНЕ НА ОГОНОДЪЖИ

МЯСТО ЗА ЗАРЕЖДАНЕ КОТЛИ

На схемата задължително се нанасят контурите на насаждението/имота, съществуващите и просектирани временни горски пътища, технологичните просеки, просеките за въжени линии, извозни пътища, временни складове както и връзката им със съществуващата автомобилна пътна мрежа.

Характеристика на насаждението

- Вид на сечта *чист-чистов* / интензивност *30* %
 Втори вид сеч / интензивност %
 2. Площ на подотдела *22,9* ха Размер на сечището..... *22,9* ха
 3. Състав по план/програма *чр 9 ол 1* , действителен *чр 9 ол 1*
 5. Запас на 1 ха: с клони..... *139* куб.м/ха , без клони *129* куб. м/ха.
 6. Среден наклон на терена *3* градуса.
 7. Очакван добив от маркираната дървесина *900* лежаща маса, куб.м.

дърв. вид категория	чр	ол			дърв. вид категория	чр	ол			вър-шина
едра	<i>167</i>	<i>9</i>			дребна	<i>40</i>	<i>-</i>			
средна	<i>23</i>	<i>3</i>			дърва	<i>640</i>	<i>18</i>			

8. Наличие и характеристика на подраства преди сечта (състав, възраст, средна височина, % на покритие) *чр 9 ол 1 сем втр-5 год чокн-0,6 вис-0,4м*
олн-5:5
 9. Средно извозно разстояние *100м*;
 10. Други характеристики на насаждението (токовища, сватбовища, надлесни дървета, сервитути, защитени територии, Natura 2000, защитени видове описани в доклада за гори с висока консервационна стойност, мъртва дървесина, вододайни зони, биологично разнообразие и др.) *Натура 2000 ВЕ-0000104*
В 6000 до 38 защитен зонн и тичи

III. Технологични указания

1. Дървесината в насаждението да се добива при спазване на технологичната схема по т. I
 2. Сечта ще се извършва с (моторен трион, ръчно, машини; кастренето на отсечените стъбла се извършва: в сечище, на временен склад) *моторен трион*
 3. Извозът от сечището до временните складове ще се осъществява с..... *шеу. Техники*
3 х извоз на дървесина
 на (цели стъбла, дълги/къси секции, сортименти, чипс и др.; с влачене по терена, изцяло натоварени).....
секции
 4. Проектирани нови горски автомобилни пътища съгласно Наредба 5 за строителството в горските територии без промяна на предназначението им: дължинам. широчинам.
 5. Изграждане и ремонт на временни извозни горски пътища:
 5.1 Тракторни – допустимо разстояние между тяхм (не по-малко от 40 м), дължинам, широчина 4 м.
 5.2 Коларски - разстояние между тях.....м (не по-малко от 40 м), дължинам, широчина ... м
 6. Просеки за въжени линии: бр.
 допустимо разстояние между просеките м., дължина м., широчина м.
 7. Направа на технологични просекибр.
 допустимо разстояние между тяхм., дължинам., широчина м.
 8. Изграждане на нови временни складове (бр., площ в ха) *22 див. временни складове*
с площ от 10 х х
 9. Мерки за спазване на оставащите на корен дървета, подраства, младияка и почвата
Извозът ще се извърши по безопасни начини
 10. Начини за почистване на сечището *равномерно изхвърляне на отпадък*
 11. Други указания: *сечището съобразно на Наредба 3.1*
сечище в горите и ЗГ

Да се изнасят битовите отпадъци от сечището извън горските територии на определените за това места.
 12. Всички операции по подготвителните и основните работи да се извършват съгласно изискванията на Правилника за здравословни и безопасни условия на труд в горите и правилата за противопожарна безопасност в горите.

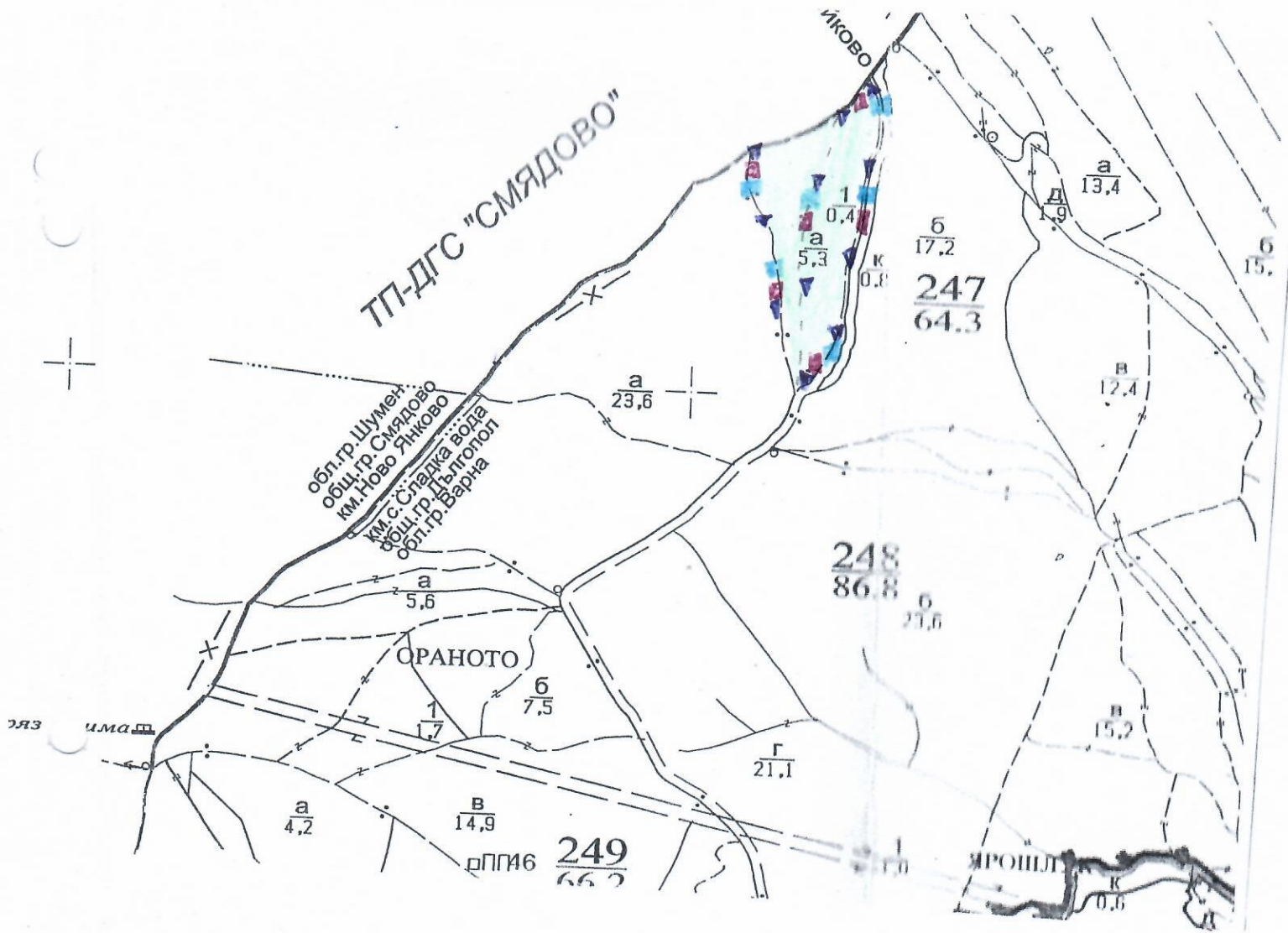
ЗАПОЗНАТ с технологичния план:/попълва се след издаването на разрешителното за сеч/
 Лицето по чл. 108, ал. 2 от ЗГ, на което е издадено разрешително за сеч №

Зарежено ел. 59 от 33ЛД

Зарежено ел. 59 от 33ЛД

ТЕХНОЛОГИЧЕН ПЛАН №

За добив на дървесина от отдел 247 подотдел а
 На ТП ДГС/ДДС с. Цошево *Използва се само за държавни горил*
 Община Дебелчево; Земляне с. Сладка вода *Използва се само за недържавни горил*
 имот с (кадастрален идентификатор/КВС) №
 I. Схема за добив на дървесина от насаждението



Легенда:

- | | | | |
|---|---|--|--|
| ±±±± | проектирани коларски вр. извозни пътища | »»»»» | проектирани тракторни вр. извозни пътища |
| ----- | съществуващи извозни пътища | ▲▲▲ | временен склад |
| ===== | съществуващ автомобилен път | xxxxxx | трасе на въжена линия |
| ~~~~~ | технологична просека | ==+== | проектиран автомобилен път |
| | МРЕЖА ЗА ИЗХВЪРТАРИ НА ОТНАСЯЩИ | | М.Х.СО ЗА Зареждане на ГСМ |

На схемата задължително се насят контурите на насаждението/имота, съществуващите и проектирани временни горски пътища, технологичните просеки, просеките за въжени линии, извозни пътища, временни складове както и връзката им със съществуващата автомобилна пътна мрежа.

Характеристика на насаждението

- Вид на сечта чробрна / интензивност 15 %
 Втори вид сеч / интензивност %
 2. Площ на подотдела .. 5,3 ха Размер на сечището .. 5,3 ха
 3. Състав по план/програма. чрбрна 2 едрна 1 гор, действителен чрбрна 2 едрна 1 гор
 5. Запас на 1 ха: с клони .. 149 куб.м/ха, без клони .. 135 куб. м/ха.
 6. Среден наклон на терена 8 градуса.
 7. Очакван добив от маркираната дървесина 119 лежача маса, куб.м.

дърв. вид категория	чр	бр	едрна	гор	дърв. вид категория	чр	бр	едрна	гор	Вършина
едра	6	-	1	-	дребна	-	-	-	-	
средна	14	1	3	-	дърва	67	5	18	1	

8. Наличие и характеристика на подраства преди сечта (състав, възраст, средна височина, % на покритие) чрбрна 2 едрна 1 гор възраст 3-10г чмн-0,4 вс-0,2м
дмн-15,5

9. Средно извозно разстояние .. 80 м;

10. Други характеристики на насаждението (токовица, сватбовица, надлесни дървета, сервитути, защитени територии, Натура 2000, защитени видове описани в доклада за гори с висока конзервационна стойност, мъртва дървесина, вододайни зони, биологично разнообразие и др.)
Натура 2000 В-всещия
защитена зона и чмн дървета чмн

III. Технологични указания

- Дървесината в насаждението да се добива при спазване на технологичната схема по т. I
 - Сечта ще се извършва с (моторен трион, ръчно, машини; кастренето на отсечените стъбла се извършва: в сечище, на временен склад) моторен трион
 - Извозът от сечището до временните складове ще се осъществява с счера бехина
3 ха извоз на дървесина
 на (цели стъбла, дълги/къси секции, сортименти, чипс и др.; с влачене по терена, изцяло натоварени)
сечище
 - Проектирани нови горски автомобилни пътища съгласно Наредба 5 за строителството в горските територии без промяна на предназначението им: дължинам. широчинам.
 - Изграждане и ремонт на временни извозни горски пътища:
 - Тракторни – допустимо разстояние между тяхм (не по-малко от 40 м), дължинам, широчина 4 м.
 - Коларски - разстояние между тяхм (не по-малко от 40 м), дължинам, широчина ... м
 - Просеки за въжени линии: бр.
 допустимо разстояние между просеките м., дължина м., широчина м.
 - Направа на технологични просекибр.
 допустимо разстояние между тяхм., дължинам., широчина м.
 - Изграждане на нови временни складове (бр., площ в ха) 11 броя временни
склади 0,5 х 12 метра
 - Мерки за спазване на оставащите на корен дървета, подраства, младиняка и почвата
чрезът ще се извърши, но осигуряване чмн
 - Начини за почистване на сечището равномерно разхвърляне на сечища
 - Други указания: сечището трябва да се почиства
сечища в горите и в 3-4 пункта
- Да се изнасят битовите отпадъци от сечището извън горските територии на определените за това места.
12. Всички операции по подготвителните и основните работи да се извършват съгласно изискванията на Правилника за здравословни и безопасни условия на труд в горите и правилата за противопожарна безопасност в горите.

ЗАПОЗНАТ с технологичния план:/попълва се след издаването на разрешителното за сеч/
 Лицето по чл. 108, ал. 2 от ЗГ, на което е издадено разрешително за сеч №

/ трите имена, подпис, дата -/

№ и дата на удостоверението за упражняване на лесовъдска практика: