

Замислено ел. 59 от 331А

Образец по чл. 55, ал. 1 от НКЛ

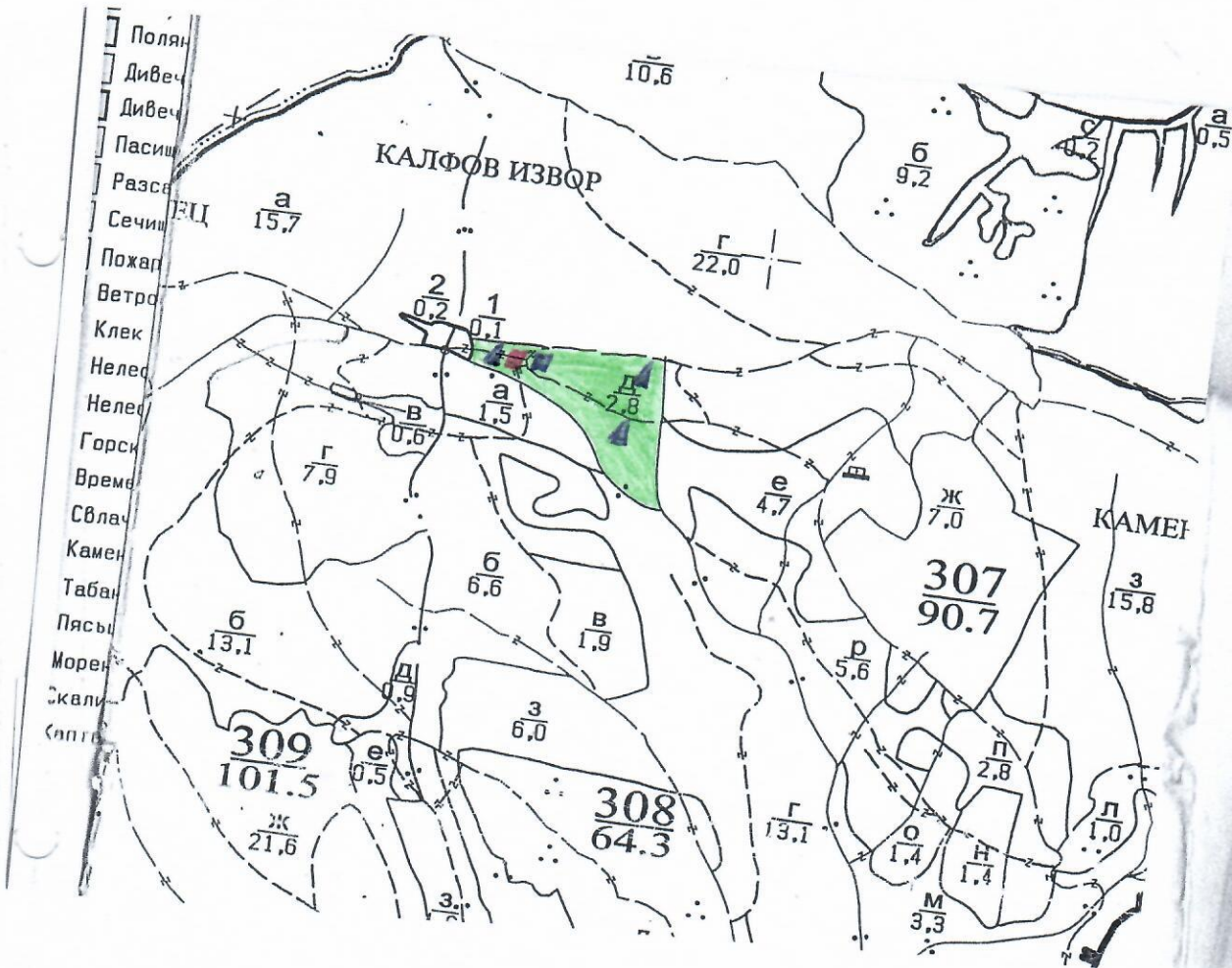
Замислено ел. 59 от 331А

ване на

НОЛОГИЧЕН ПЛАН №

За добив на дървесина от отдел 307 подотдел Д
 На ТП ДГС/ДЛС /потътва се само за държавни гори/
 Община Делта; Землище Медовец;
 имот с (кадастрален идентификатор/КВС) № /потътва се само за недържавни гори/

I. Схема за добива на дървесина от насажденното



Легенда:

- ± ± ± ± проектирани коларски вр. извозни пътища
- — — — — съществуващи извозни пътища
- ==== съществуващ автомобилен път
- ~~~~~ технологична просека
- + — + — проектиран автомобилен път
- » » » » проектирани тракторни вр. извозни пътища
- ▲ ▲ ▲ временен склад
- xxxxxx трасе на въжена линия

и изкоза за горещаноты и изкоза за отпадуци

На схемата задължително се нанасят контурите на насажденното/имота, съществуващите и проектирани временни горски пътища, технологичните просеки, просеките за въжени линии, извозни пътища, временни складове както и връзката им със съществуващата автомобилна пътна мрежа.

II. Характеристика на насаждението

1. Вид на сечта Пробирка интензивност 15 %
 2. Площ на подотдела 2.8 ха / Размер на сечището 2.8 ха / интензивност %
 3. Състав по план/програма Гор действителен Гор, Узбк, Кл, Инд
 5. Запас на 1 ха: с клони 178 куб.м/ха, без клони 152 куб. м/ха.
 6. Среден наклон на терена 21 градуса.
 7. Очакван добив от маркираната дървесина лежаща маса, куб.м.

дърв. вид категория	Гор	Узбк	Кл	Инд	дърв. вид категория	Гор	Узбк	Кл	Инд	Вършина
едра	—	—	—	—	дребна	1	—	—	—	
средна	10	—	—	—	дърва	15	2	21	5	

8. Наличие и характеристика на подраства преди сечта (състав, възраст, средна височина, % на покритие)

9. Средно извозно разстояние 50м;
 10. Други характеристики на насаждението (токовица, сватбовица, надлесни дървета, сервитути, защитени територии, Natura 2000, защитени видове описани в доклада за гори с висока консервационна стойност, мъртва дървесина, вододобни зони, биологично разнообразие и др.)
Натура 2000 - ВВ0000393, извозване 9160

III. Технологични указания

1. Дървесината в насаждението да се добива при спазване на технологичната схема по т. I
 2. Сечта ще се извършва с (моторен трион, ръчно, машини; кастренето на отсечените стъбла се извършва: в сечище, на временен склад) моторен трион
 3. Извозът от сечището до временните складове ще се осъществява с
спазване на маркираната горска територия
 на (цели стъбла, дълги/къси секии, сортименти, чипс и др.; с влачене по терена, изцяло натоварени)
дълга и къса секии
 4. Проектирани нови горски автомобилни пътища съгласно Наредба 5 за строителството в горските територии без промяна на предназначението им: дължина м. широчина м.
 5. Изграждане и ремонт на временни извозни горски пътища:
 5.1 Тракторни - допустимо разстояние между тях м (не по-малко от 40 м), дължина м, широчина 4 м.
 5.2 Коларски - разстояние между тях м (не по-малко от 40 м), дължина м, широчина м
 6. Просеки за въжени линии: бр.
 допустимо разстояние между просеките м., дължина м., широчина м.
 7. Направа на технологични просеки бр.
 допустимо разстояние между тях м., дължина м., широчина м.
 8. Изграждане на нови временни складове (бр., площ в ха) 3 бр, 0.1 ха
 9. Мерки за опазване на оставащите на корен дървета, подраства, младияка и почвата
Извозът да се извърши по съществуващите пътища
 10. Начини за почистване на сечището равномерно развъртване на вършината
 11. Други указания дължина да се спазва натовареността за секиите в горите и 35
 Да се изнасят битовите отпадъци от сечището извън горските територии на определените за това места.
 12. Всички операции по подготвителните и основните работи да се извършват съгласно изискванията на Правилника за здравословни и безопасни условия на труд в горите и правилата за противопожарна безопасност в горите.

ЗАПОЗНАТ с технологичния план: /попълва се след издаването на разрешителното за сеч/
 Лицето по чл. 108, ал. 2 от ЗГ, на което е издадено разрешително за сеч №

/ грите имена, подпис, дата - /

№ и дата на удостоверението за упражняване на лесовъдска практика:

Замислено ел. 59 от 33ЛД

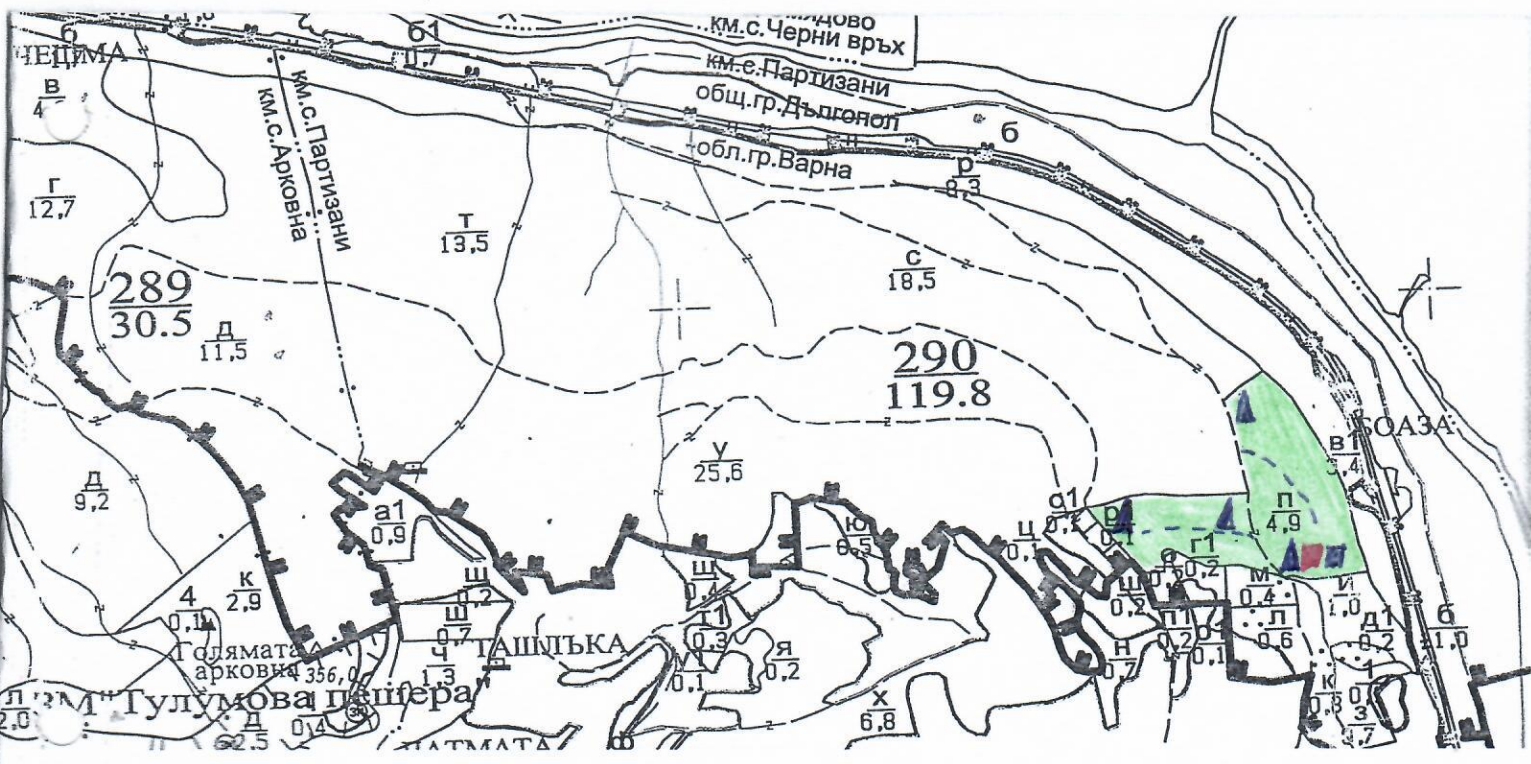
Замислено ел. 59 от 33ЛД

СТ

не на

БОЛОГИЧЕН ПЛАН №

За добив на дървесина от отдел 230 подотдел П
 На ТП ДГС/ДДС Чониво /потъква се само за държавни гори/
 Община Дългопол; Землище Партизани;
 имот с (кадастрален идентификатор/КВС) № /потъква се само за недържавни гори/
 I. Схема за добива на дървесина от насаждението



Легенда:

- | | | | |
|-------|---|----------|--|
| ±±±± | проектирани коларски вр. извозни пътища | »»»» | проектирани тракторни вр. извозни пътища |
| ----- | съществуващи извозни пътища | ▲▲▲ | временен склад |
| ===== | съществуващ автомобилен път | XXXXXX | трасе на въжена линия |
| ~~~~~ | технологична просека | ==+==+== | проектиран автомобилен път |
| | <i>ишито за зареждане ГСМ</i> | | <i>ишито за отпозбучи</i> |

На схемата задължително се нанасят контурите на насаждението/имота, съществуващите и проектирани временни горски пътища, технологичните просеки, просеките за въжени линии, извозни пътища, временни складове както и връзката им със съществуващата автомобилна пътна мрежа.

II. Характеристика на насаждението

1. Вид на сечта Пробирка интензивност 10 %
 2. Площ на подотдела 4,9 ха Размер на сечището 4,9 ха
 3. Състав по план/програма Гор, Цел, Цр, Кл, Мш, Згб, действителен Гор, Цр, Кл, Мш, Згб
 5. Запас на 1 ха: с клони 296 куб. м/ха, без клони 254 куб. м/ха
 6. Среден наклон на терена 21 градуса
 7. Очакван добив от маркираната дървесина лежаща маса, куб. м.

дърв. вид категория	Гор	Цел	Клон	Мш	Згб	дърв. вид категория	Гор	Цр	Кл	Мш	Згб	вършина
едра	—	—	—	—	—	дребна	—	3	—	1	—	
средна	—	—	—	—	—	дърва	21	93	7	5	10	

8. Наличие и характеристика на подраста преди сечта (състав, възраст, средна височина, % на покритие)

9. Средно извозно разстояние 70 м;
 10. Други характеристики на насаждението (токовица, сватбовица, надлесни дървета, сервитути, защитени територии, Natura 2000, защитени видове описани в доклада за гори с висока консервационна стойност, мъртва дървесина, водозащитни зони, биологично разнообразие и др.)
Natura 2000: ВВ0000104, митособитание 9160

III. Технологични указания

1. Дървесината в насаждението да се добива при спазване на технологичната схема по т. I
 2. Сечта ще се извършва с (моторен трион, ръчно, машини; кастренето на отсечените стъбла се извършва: в сечище, на временен склад) МОТОРЕН ТРИОН
3. Извозът от сечището до временните складове ще се осъществява с
Самостоятелно извозване на горските машини
 на (цели стъбла, дълги/къси секции, сортименти, чипс и др.; с влачене по терена, изцяло натоварени)
дълги и къси секции
4. Проектирани нови горски автомобилни пътища съгласно Наредба 5 за строителството в горските територии без промяна на предназначението им: дължина м. широчина м.
 5. Изграждане и ремонт на временни извозни горски пътища:
 5.1 Тракторни – допустимо разстояние между тях м (не по-малко от 40 м); дължина м, широчина 4 м.
 5.2 Коларски - разстояние между тях м (не по-малко от 40 м), дължина м, широчина м
 6. Просеки за въжени линии: бр.
 допустимо разстояние между просеките м., дължина м., широчина м.
 7. Направа на технологични просеки бр.
 допустимо разстояние между тях м., дължина м., широчина м.
 8. Изграждане на нови временни складове (бр., площ в ха) 4 бр. 9,2 ха
9. Мерки за опазване на оставащите на корен дървета, подраста, младияка и почвата
Извозът да се извърши по съществуващите пътища
 10. Начини за почистване на сечището Равномерно развърляне на вършиците
 11. Други указания: Срещно да се спазва наредбата за сечища в горите чл. 37
- Да се изнасят битовите отпадъци от сечището извън горските територии на определените за това места.
12. Всички операции по подготвителните и основните работи да се извършват съгласно изискванията на Правилника за здравословни и безопасни условия на труд в горите и правилата за противопожарна безопасност в горите.

ЗАПОЗНАТ с технологичния план: /попълва се след издаването на разрешителното за сеч/
 Лицето по чл. 108, ал. 2 от ЗГ, на което е издадено разрешително за сеч №

/ грите имена, подпис, дата - /

№ и дата на удостоверението за упражняване на лесовъдска практика:

Заложено ел. 59 от 33ЛД

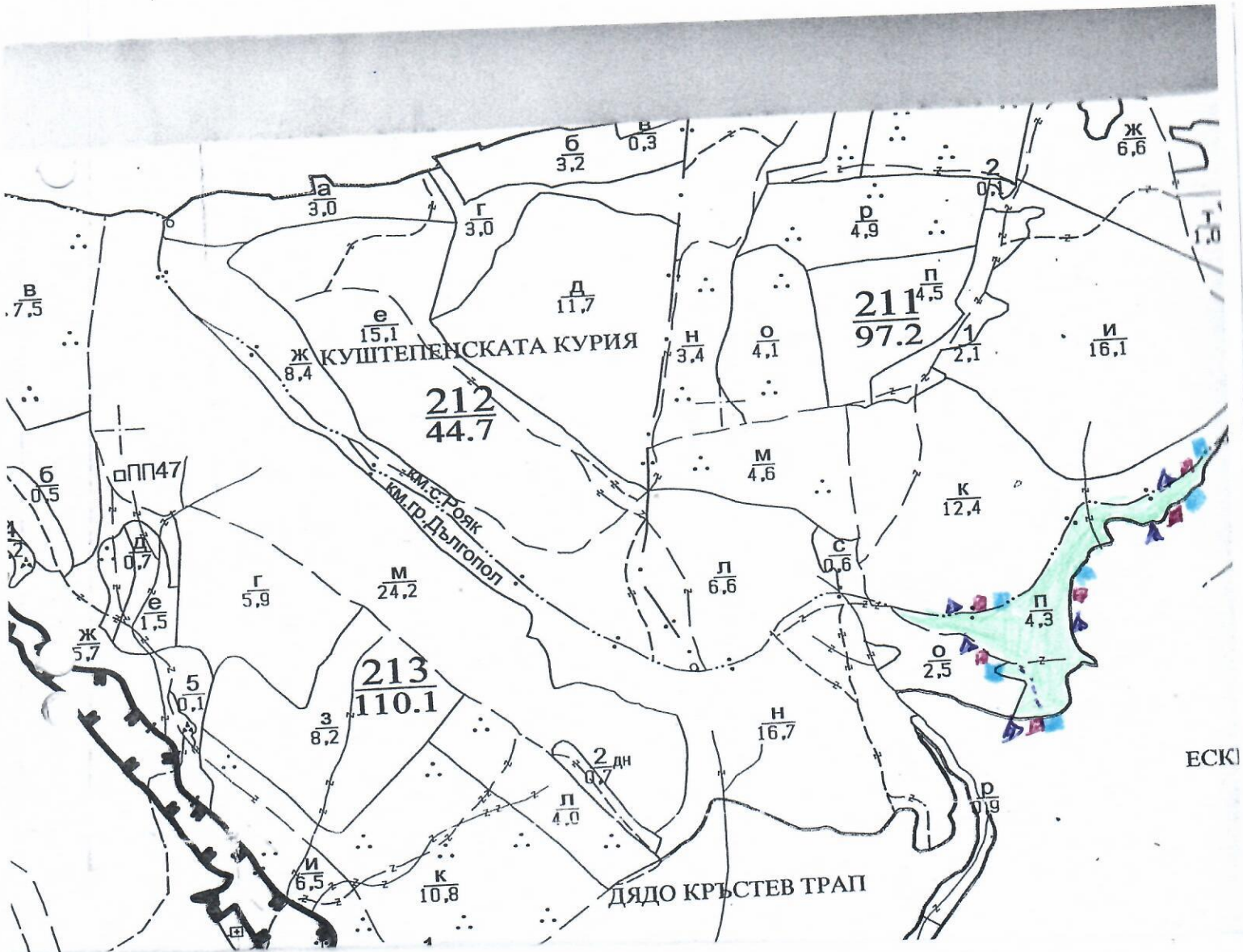
Образец по чл. 53, ал. 6 от НСГ

Заложено ел. 59 от 33ЛД

ане на

НОЛОГИЧЕН ПЛАН №

За добив на дървесина от отдел..... 213подотдел..... Д
 На ТП ДГС/ДЛС..... О. Цончо /потъква се само за държавни гори/
 Община..... Долнопол; Землище..... гр. Долнопол;
 имот с (кадастрален идентификатор/КВС) №....., /потъква се само за недържавни гори/
 I. Схема за добива на дървесина от насаждението



Легенда:

- проектирани коларски вр. и извозни пътища
- съществуващи извозни пътища
- съществуващ автомобилен път
- технологична просека
- КВО за извършване на операции
- КВО за извършване на гм
- проектирани тракторни вр. извозни пътища
- временен склад
- трасе на въжена линия
- проектиран автомобилен път

На схемата задължително се насаждат контурите на насаждението/имота, съществуващите и проектирани временни горски пътища, технологичните просеки, просеките за въжени линии, извозни пътища, временни складове както и връзката им със съществуващата автомобилна пътна мрежа.

Характеристика на насаждението

- Вид на сечта *ИСТ-КОСОВЕ* / интензивност *20* %
 Втори вид сеч / интензивност %
 2. Площ на подотдела *4,3* ха Размер на сечището *4,3* ха
 3. Състав по план/програма *Ур 6, клони до 2 от мърт*, действителен *Ур 6 от 2 гор 1 мърт*
 5. Запас на 1 ха: с клонови *7,9* куб.м/ха, без клонови *7,5* куб. м/ха.
 6. Среден наклон на терена *19* градуса.
 7. Очакван добив от маркираната дървесина *38* лежаща маса, куб.м.

дърв. вид категория	<i>Ур</i>	<i>от</i>	<i>гор</i>	<i>мърт</i>	дърв. вид категория	<i>Ур</i>	<i>от</i>	<i>гор</i>	<i>мърт</i>	вършина
едра	<i>Ур</i>	<i>-</i>	<i>гор</i>	<i>-</i>	дребна	<i>Ур</i>	<i>-</i>	<i>гор</i>	<i>мърт</i>	
средна	<i>-</i>	<i>-</i>	<i>-</i>	<i>-</i>	дърва	<i>19</i>	<i>3</i>	<i>12</i>	<i>3</i>	

8. Наличие и характеристика на подраства преди сечта (състав, възраст, средна височина, % на покритие) *Ур 10 сем. възраст - 2 гор чисти - 0,4 вис - 0,1 м*

9. Средно извозно разстояние *80 м*;

10. Други характеристики на насаждението (токовища, сватбовища, надлесни дървета, сервитути, защитени територии, Natura 2000, защитени видове описани в доклада за гори с висока консервационна стойност, мъртва дървесина, вододайни зони, биологично разнообразие и др.)

Косова 2000, Защитено землище, ИСТ, Преводна - Родиска и др.

III. Технологични указания

1. Дървесината в насаждението да се добива при спазване на технологичната схема по т. I
 2. Сечта ще се извършва с (моторен трион, ръчно, машини; кастренето на отсечените стъбла се извършва: в сечище, на временен склад) *Моторен трион*

3. Извозът от сечището до временните складове ще се осъществява с *Омел. Техника*
и извоз на дървесина
 на (цели стъбла, дълги/къси секции, сортименти, чипс и др.; с влачене по терена, изцяло натоварени).....
селекти

4. Проектирани нови горски автомобилни пътища съгласно Наредба 5 за строителството в горските територии без промяна на предназначението им: дължина м. широчина м.

5. Изграждане и ремонт на временни извозни горски пътища:

5.1 Тракторни – допустимо разстояние между тях м (не по-малко от 40 м), дължина м, широчина 4 м.

5.2 Коларски - разстояние между тях..... м (не по-малко от 40 м), дължина м, широчина ... м

6. Просеки за въжени линии: бр.
 допустимо разстояние между просеките м., дължина м., широчина м.

7. Направа на технологични просеки бр.
 допустимо разстояние между тях м., дължина м., широчина м.

8. Изграждане на нови временни складове (бр., площ в ха) *60 бр. среднекти*
селекти с площ 5 0,5 ха

9. Мерки за опазване на оставащите на корен дървета, подраства, младияка и почвата *извозът ще се извърши по съществени целища*

10. Начини за почистване на сечището *разхвърляне на дърв. сч. вучища*

11. Други указания: *срещно движение на извоза на*
селекти в горите и 3 г

Да се изнасят битовите отпадъци от сечището извън горските територии на определените за това места.

12. Всички операции по подготвителните и основните работи да се извършват съгласно изискванията на Правилника за здравословни и безопасни условия на труд в горите и правилата за противопожарна безопасност в горите.

ЗАПОЗНАТ с технологичния план: /попълва се след издаването на разрешителното за сеч/
 Лицето по чл. 108, ал. 2 от ЗГ, на което е издадено разрешително за сеч №

..... /трите имена, подпис, дата -/
 № и дата на удостоверение за упражняване на лесовъдска практика:

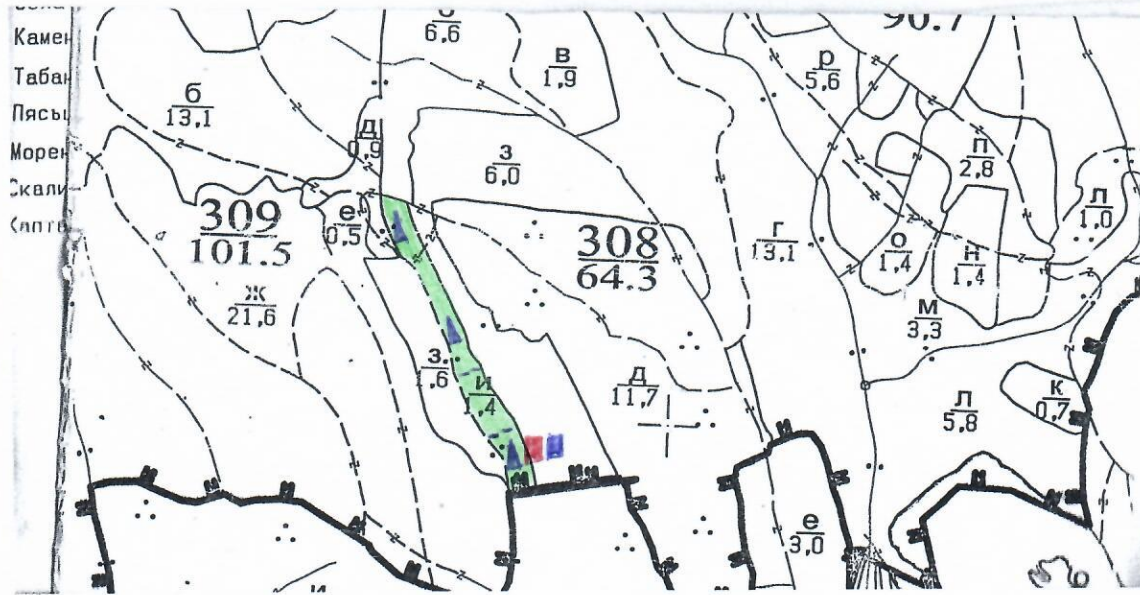
Замислено ел. 59 от 33ЛД

Замислено ел. 59 от 33ЛД

на

ТЕХНОЛОГИЧЕН ПЛАН №

За добив на дървесина от отдел..... 308подотдел..... и
 На ТП ДГС/ДЛС.....
 Община Бялгора; Землище Медовец;
 имот с (кадастрален идентификатор/КВС) №.....
 I. Схема за добива на дървесина от насаждението



Легенда:

- ± ± ± ± проектирани коларски вр. извозни пътища
- » » » » проектирани тракторни вр. извозни пътища
- съществуващи извозни пътища
- ▲ ▲ ▲ временен склад
- ===== съществуващ автомобилен път
- xxxxxx трасе на въжена линия
- ~~~~~ технологична просека
- ==+==+== проектиран автомобилен път
- място за зорещона тсч
- място за отпадъци

На схемата задължително се нанасят контурите на насаждението/имота, съществуващите и проектирани временни горски пътища, технологичните просеки, просеките за въжени линии, извозни пътища, временни складове както и връзката им със съществуващата автомобилна пътна мрежа.

II. Характеристика на насаждението

1. Вид на сечта *постепенно-котловинна* интензивност *30%*
 2. Площ на подотдела *1.4* ха Размер на сечицето *1.4* ха
 3. Състав по план/програма *Ур. Г.р. Благун, действителен*
 5. Запас на 1 ха: с клони *8178* куб.м/ха, без клони *159* куб. м/ха
 6. Среден наклон на терена *8* градуса
 7. Очакван добив от маркираната дървесина *52* лежаща маса, куб.м.

дърв. вид категория	ЦЧ	Габр	Благун	Мнж	Клен	дърв. вид категория	ЦЧ	Габр	Благун	Мнж	Клен	Вършина
едра	—	—	—	—	—	дребна	—	1	—	—	—	
средна	—	2	2	—	—	дърва	25	10	1	8	3	

8. Наличие и характеристика на подраста преди сечта (състав, възраст, средна височина, % на покритие) *ЦЧ-6, Благун-4, сем, възраст-5 год, височина-0.6, Благун-5.15*
 9. Средно извозно разстояние *40м*
 10. Други характеристики на насаждението (токовица, сватбовица, надлесни дървета, сервитути, защитени територии, Natura 2000, защитени видове описани в доклада за гори с висока консервационна стойност, мъртва дървесина, вододайни зони, биологично разнообразие и др.)
Natura 2000 БВ0000393, изпобитание 9140

III. Технологични указания

1. Дървесината в насаждението да се добива при спазване на технологичната схема по т. I
 2. Сечта ще се извършва с (моторен трион, ръчно, машини; кастренето на отсечените стъбла се извършва: в сечище, на временен склад) *моторен трион*
 3. Извозът от сечицето до временните складове ще се осъществява с *моторизирана горска техника* на (цели стъбла, дълги/къси секции, сортименти, чипс и др.; с влачене по терена, изцяло натоварени) *дълги и къси секции*
 4. Проектирани нови горски автомобилни пътища съгласно Наредба 5 за строителството в горските територии без промяна на предназначението им: дължинам. широчинам.
 5. Изграждане и ремонт на временни извозни горски пътища:
 5.1 Тракторни – допустимо разстояние между тяхм (не по-малко от 40 м), дължинам, широчина 4 м.
 5.2 Коларски - разстояние между тяхм (не по-малко от 40 м), дължинам, широчинам
 6. Просеки за въжени линии: бр.
 допустимо разстояние между просеките м., дължина м., широчина м.
 7. Направа на технологични просекибр.
 допустимо разстояние между тяхм., дължинам., широчина м.
 8. Изграждане на нови временни складове (бр., площ в ха) *3 ор, 0,1 ха*
 9. Мерки за опазване на оставащите на корен дървета, подраста, младияка и почвата *Наредбата да се извърши по съществуващите пътища*
 10. Начини за почистване на сечицето *Равномерно дървоукосване по вертикалата*
 11. Други указания: *Стрижено да се спазва наредбата за сечище в горите 3 и 3Г*
 Да се изнасят битовите отпадъци от сечицето извън горските територии на определените за това места.
 12. Всички операции по подготвителните и основните работи да се извършват съгласно изискванията на Правилника за здравословни и безопасни условия на труд в горите и правилата за противопожарна безопасност в горите.

ЗАПОЗНАТ с технологичния план:/попълва се след издаването на разрешителното за сеч/
 Лицето по чл. 108, ал. 2 от ЗГ, на което е издадено разрешително за сеч №

/ грите имена, подпис, дата - /

№ и дата на удостоверението за упражняване на лесовъдска практика:

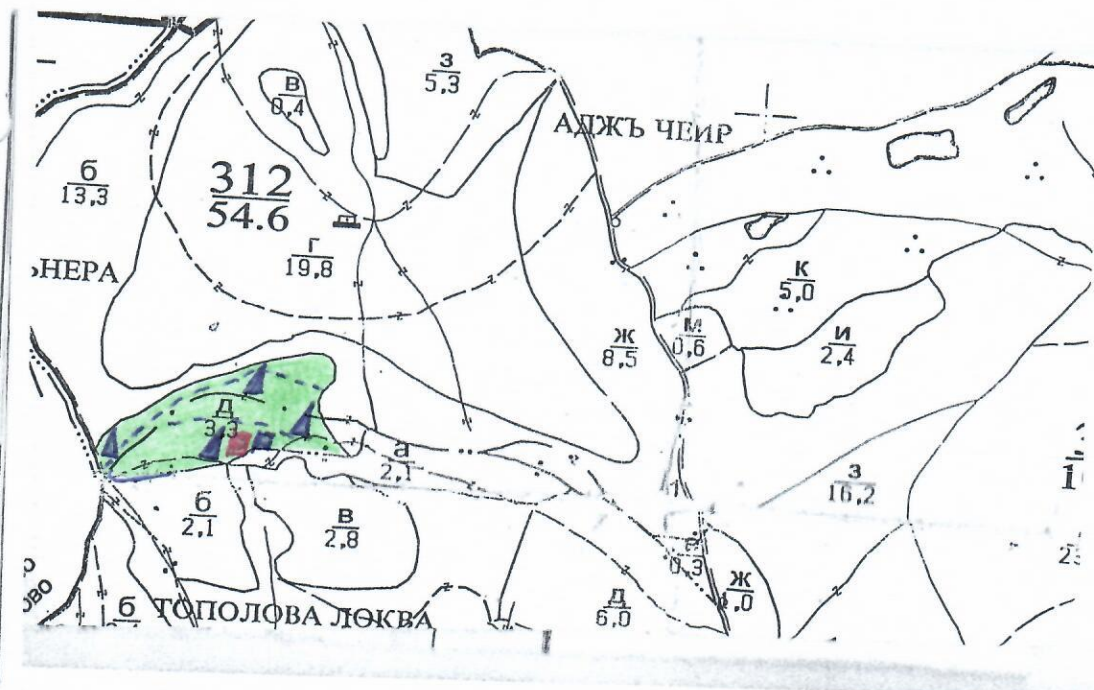
Замислено ел. 59 от 33ЛД

Замислено ел. 59 от 33ЛД

на
ли:

ТЕХНОЛОГИЧЕН ПЛАН №

За добив на дървесина от отдел..... 312подотдел..... Д
 На ТП ДГС/ДЛС..... Чошево/потъпва се само за държавни гори/
 Община..... Делгатово; Землище..... Медовец;
 имот с (кадастрален идентификатор/КВС) №....., /потъпва се само за недържавни гори/
 I. Схема за добива на дървесина от насаждението



Легенда:

- | | |
|---|--|
| проектирани коларски вр. извозни пътища | проектирани тракторни вр. извозни пътища |
| съществуващи извозни пътища | временен склад |
| съществуващ автомобилен път | трасе на въжена линия |
| технологична просека | проектиран автомобилен път |

място за зорждане ГСМ място за отпадъци

На схемата задължително се нанасят контурите на насаждението/имота, съществуващите и проектирани временни горски пътища, технологичните просеки, просеките за въжени линии, извозни пътища, временни складове както и връзката им със съществуващата автомобилна пътна мрежа.

II. Характеристика на насаждението

1. Вид на сечта Поизпително-копловинно интензивност 30%
 2. Площ на подотдела 3.4 ха Размер на сечището 3.4 ха интензивност 30%
 3. Състав по план/програма Заб, Цр, Цзбк, Гор, Кл, действителен Заб, Цр, Цзбк, Гор, Кл
 5. Запас на 1 ха: с клони 240 куб.м/ха, без клони 200 куб. м/ха.
 6. Среден наклон на терена 8 градуса.
 7. Очакван добив от маркираната дървесина 110 лежаща маса, куб.м.

дърв. вид категория	Заб	Цр	Цзбк	Гор	Кл	дърв. вид категория	Заб	Цр	Цзбк	Гор	Кл	вършина
едра	1	4	—	—	—	дребна	1	1	—	—	—	
средна	—	—	—	—	—	дърва	26	46	8	18	5	

8. Наличие и характеристика на подраства преди сечта (състав, възраст, средна височина, % на покритие) Заб-6, Цр-4, сеч. възраст-3 год, кл-0.3, височина-0.2 м, бонитет-5.25
 9. Средно извозно разстояние 40 м
 10. Други характеристики на насаждението (токовица, сватбовица, надлесни дървета, сервитути, защитени територии, Natura 2000, защитени видове описани в доклада за гори с висока консервационна стойност, мъртва дървесина, водозащитни зони, биологично разнообразие и др.) Извън Natura 2000

III. Технологични указания

1. Дървесината в насаждението да се добива при спазване на технологичната схема по т. I
 2. Сечта ще се извършва с (моторен трион, ръчно, машини; кастренето на отсечените стъбла се извършва: в сечище, на временен склад) моторен трион
 3. Извозът от сечището до временните складове ще се осъществява специализирана горска техника на (цели стъбла, дълги/къси секции, сортименти, чипс и др.; с влачене по терена, изцяло натоварени) дълги и къси секции
 4. Проектирани нови горски автомобилни пътища съгласно Наредба 5 за строителството в горските територии без промяна на предназначението им: дължина м. широчина м.
 5. Изграждане и ремонт на временни извозни горски пътища:
 5.1 Тракторни – допустимо разстояние между тях м (не по-малко от 40 м), дължина м, широчина 4 м.
 5.2 Коларски - разстояние между тях м (не по-малко от 40 м), дължина м, широчина м
 6. Просеки за въжени линии: бр.
 допустимо разстояние между просеките м., дължина м., широчина м.
 7. Направа на технологични просеки бр.
 допустимо разстояние между тях м., дължина м., широчина м.
 8. Изграждане на нови временни складове (бр., площ в ха) 4 бр., 0.2 ха
 9. Мерки за опазване на оставащите на корен дървета, подраства, младияка и почвата Извоза да се извърши по съществуващите пътища
 10. Начини за почистване на сечището изнасяне на оставащата в наизвън клоните
 11. Други указания трионна да се спазва наредбата за сечище в горите ЗГ
 Да се изнасят битовите отпадъци от сечището извън горските територии на определените за това места.
 12. Всички операции по подготвителните и основните работи да се извършват съгласно изискванията на Правилника за здравословни и безопасни условия на труд в горите и правилата за противопожарна безопасност в горите.

ЗАПОЗНАТ с технологичния план: /попълва се след издаването на разрешителното за сеч/
 Лицето по чл. 108, ал. 2 от ЗГ, на което е издадено разрешително за сеч №

/трите имена, подпис, дата - /

№ и дата на удостоверение за упражняване на лесовъдска практика:

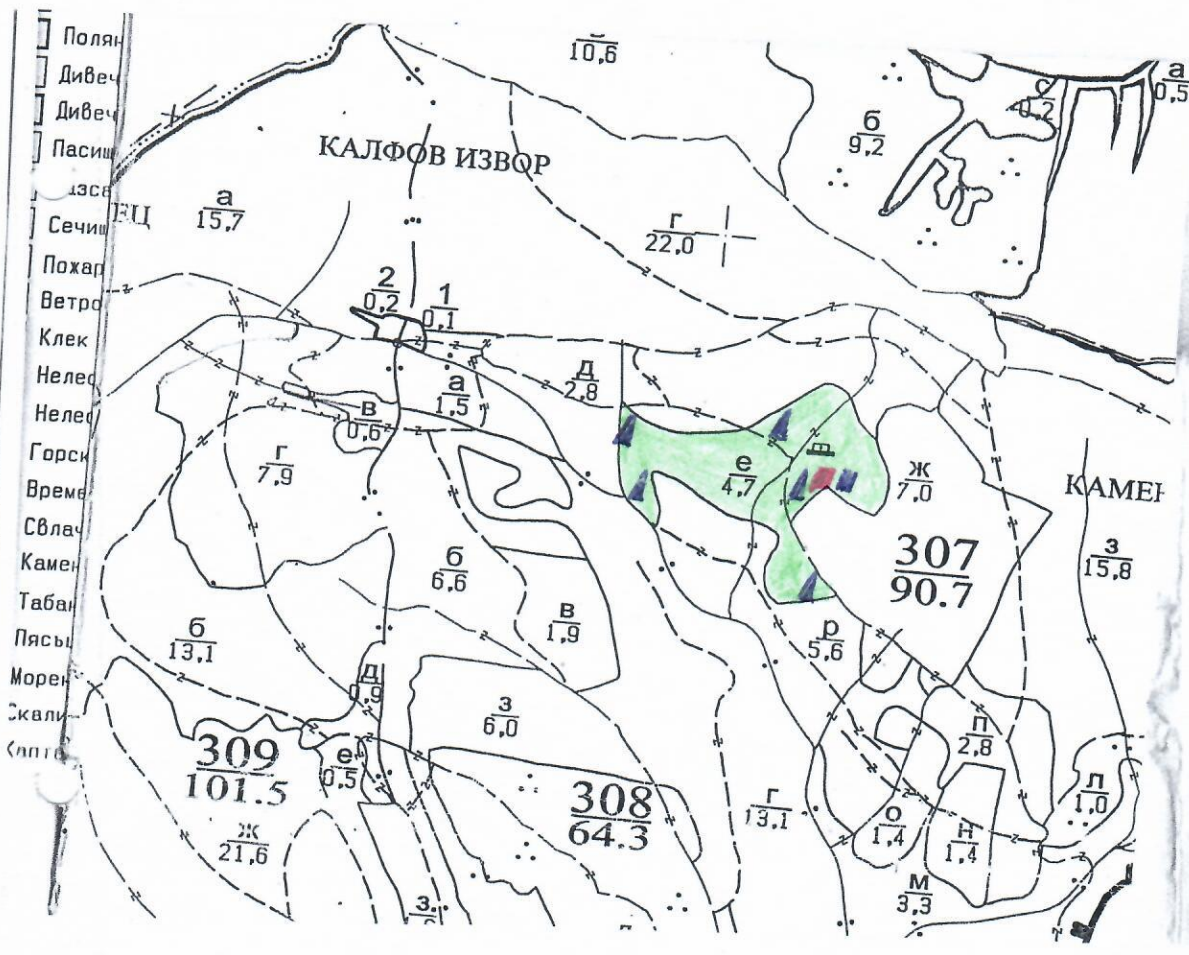
Замислено ел. 59 от 33ЛД

Замислено ел. 59 от 33ЛД

ЛОГИЧЕН ПЛАН №

За добив на дървесина от отдел..... **307**подотдел..... **Е**
 На ТП ДГС/ДДС..... **Уониво**/потътва се само за държавни гори/
 Община..... **Дългопол**; Землище..... **Медовица**;
 имот с (кадастрален идентификатор/КВС) №....., /потътва се само за недържавни гори/

I. Схема за добива на дървесина от насаждението



Легенда:

- ±±±±± проектирани коларски вр. извозни пътища
- »»»»» проектирани тракторни вр. извозни пътища
- съществуващи извозни пътища
- ▲▲▲ временен склад
- ===== съществуващ автомобилен път
- xxxxxx трасе на въжена линия
- ~~~~~ технологична просека
- ==+==+== проектиран автомобилен път
- място за временен склад
- място за отпадъци

На схемата задължително се нанасят контурите на насаждението/имота, съществуващите и проектирани временни горски пътища, технологичните просеки, просеките за въжени линии, извозни пътища, временни складове както и връзката им със съществуващата автомобилна пътна мрежа.

II. Характеристика на насаждението

1. Вид на сечта Постепенно-коловична интензивност 30%
 2. Площ на поддела 4,7 ха Размер на сечището 4,7 ха
 3. Състав по план/програма Бл, Цр, Габр, Клен, Мнд, действителен Бл, Цр, Габр, Клен, Мнд
 5. Запас на 1 ха: с клонове 293,8 куб.м/ха, без клонове 159 куб.м/ха
 6. Среден наклон на терена 19 градуса
 7. Очакван добив от маркираната дървесина 212 лежаща маса, куб.м.

дърв. вид категория	Благна	Цер	Габр	Клен	Мнд	дърв. вид категория	Благна	Цер	Габр	Клен	Мнд	вършина
едра	4	14	—	—	—	дребна	2	6	—	—	—	
средна	—	—	—	—	—	дърва	85	86	4	7	4	

8. Наличие и характеристика на подраства преди сечта (състав, възраст, средна височина, % на покритие): Бл-7, Цр-3, Габр-3, Мнд-5, Клен-5, Мнд-0,5, Благна-0,5, Мнд-5,5
 9. Средно извозно разстояние 70м;
 10. Други характеристики на насаждението (токовица, сватбовица, надлесни дървета, сервитути, защитени територии, Natura 2000, защитени видове описани в доклада за гори с висока консервационна стойност, мъртва дървесина, водопадна зона, биологично разнообразие и др.)
Natura 2000, BG0000393, шифрообитание 9140

III. Технологични указания

1. Дървесината в насаждението да се добива при спазване на технологичната схема по т. I
 2. Сечта ще се извършва с (моторен трион, ръчно, машини; кастренето на отсечените стъбла се извършва: в сечище, на временен склад) Моторен трион
 3. Извозът от сечището до временните складове ще се осъществява с сплицеризирания горска техника на (цели стъбла, дълги къси секции, сортименти, чипс и др.; с влачене по терена, изцяло натоварени) дълги и къси секции
 4. Проектирани нови горски автомобилни пътища съгласно Наредба 5 за строителството в горските територии без промяна на предназначението им: дължинам. широчинам.
 5. Изграждане и ремонт на временни извозни горски пътища:
 5.1 Тракторни – допустимо разстояние между тяхм (не по-малко от 40 м), дължинам, широчина 4 м.
 5.2 Коларски - разстояние между тяхм (не по-малко от 40 м), дължинам, широчинам
 6. Просеки за въжени линии: бр.
 допустимо разстояние между просеките м., дължина м., широчина м.
 7. Направа на технологични просекибр.
 допустимо разстояние между тяхм., дължинам., широчина м.
 8. Изграждане на нови временни складове (бр., площ в ха) 5бр, 0,2ха
 9. Мерки за опазване на оставащите на корен дървета, подраства, младияка и почвата Извозът да се извърши по стъблата
 10. Начини за почистване на сечището Възможна ръчна работа на сечището
 11. Други указания Трионът да се използва само за сечище в горите 3г
 Да се изнасят битовите отпадъци от сечището извън горските територии на определените за това места.
 12. Всички операции по подготвителните и основните работи да се извършват съгласно изискванията на Правилника за здравословни и безопасни условия на труд в горите и правилата за противопожарна безопасност в горите.

ЗАПОЗНАТ с технологичния план:/попълва се след издаването на разрешителното за сеч/
 Лицето по чл. 108, ал. 2 от ЗГ, на което е издадено разрешително за сеч №
 /трите имена, подпис, дата - /
 № и дата на удостоверението за упражняване на лесовъдска практика:

Замислено ел. 59 от 33ЛД

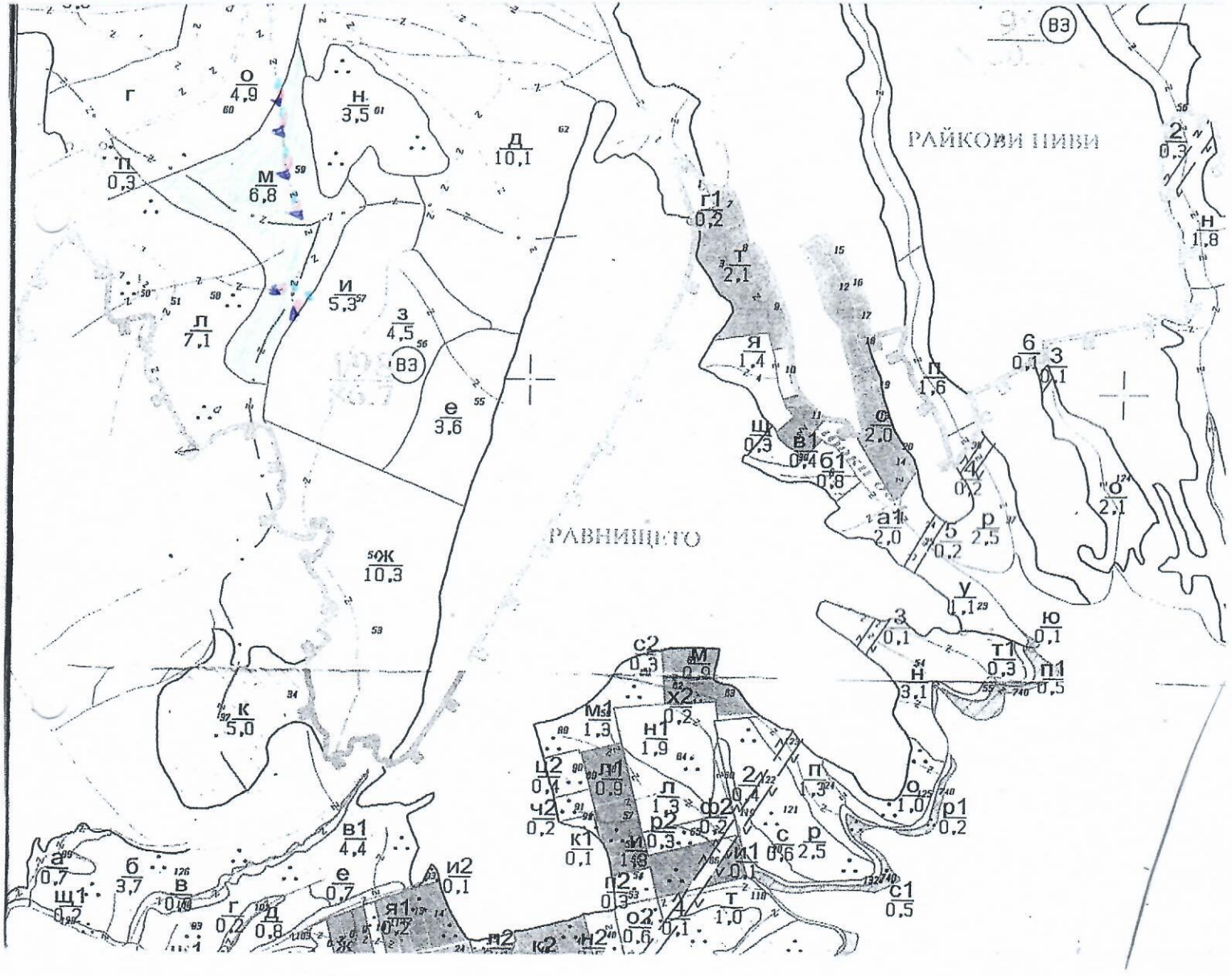
Замислено ел. 59 от 33ЛД

не на
6.2012г.

БОЛОГИЧЕН ПЛАН №

За добив на дървесина от отдел.....198.....подотдел.....И.....
 На ТП ДГС/ДЛС.....Цокева...../потътва се само за държавни гори/
 Община.....Дългопол.....; Землище.....с. Апарухова.....;
 имот с (кадастрален идентификатор/КВС) №....., /потътва се само за педържавни гори/

I. Схема за добива на дървесина от насаждението



Легенда:

- ±±±± проектирани коларски вр. извозни пътища
- съществуващи извозни пътища
- ===== съществуващ автомобилен път
- ~~~~~ технологична просека
- Мяста за зареждане ГСМ
- »»»» проектирани тракторни вр. извозни пътища
- ▲▲▲ временен склад
- xxxxxx трасе на въжена линия
- ==+== проектиран автомобилен път
- Мяста за отпадъци

На схемата задължително се нанасят контурите на насаждението/имота, съществуващите и проектирани временни горски пътища, технологичните просеки, просеките за въжени линии, извозни пътища, временни складове както и връзката им със съществуващата автомобилна пътна мрежа.

II. Характеристика на насаждението

1. Вид на сечта *Постепенки - котловинна* интензивност *25* %
 2. Площ на подотдела ... *6,8* ... ха Размер на сечището *6,8* ... ха
 3. Състав по план/програма. *Благун 6, Цер 4*, действителен ... *Благун 5, Цер*
 5. Запас на 1 ха: с клони ... *125* ... куб.м/ха, без клони ... *115* ... куб. м/ха.
 6. Среден наклон на терена ... *9* ... градуса.
 7. Очакван добив от маркираната дървесина ... *211* ... лежача маса, куб.м.

дърв. вид категория	<i>Благун Цер</i>		дърв. вид категория	<i>Благун Цер</i>		Вършина
едра	<i>5</i>	<i>5</i>	дървна	-	-	
средна	<i>5</i>	<i>5</i>	дърва	<i>114</i>	<i>77</i>	

8. Наличие и характеристика на подраста преди сечта (състав, възраст, средна височина, % на покритие) ... *Цер 9, Благун 1, възраст - 20, вис. - 9,5*
 9. Средно извозно разстояние ... *100 м*;
 10. Други характеристики на насаждението (токовица, сватбовица, надлесни дървета, сервитути, защитени територии, Natura 2000, защитени видове описани в доклада за гори с висока консервационна стойност, мъртва дървесина, водопадна зона, биологично разнообразие и др.)

Съвкупна натура 2000

III. Технологични указания

1. Дървесината в насаждението да се добива при спазване на технологичната схема по т. I
 2. Сечта ще се извършва с (моторен трион, ръчно, машини; кастренето на отсечените стъбла се извършва: в сечище, на временен склад) ... *моторен трион*
 3. Извозът от сечището до временните складове ще се осъществява с ... *специална техника*
 на (цели стъбла, дълги къси секции, сортименти, чипс и др.; с влачене по терена, изцяло натоварена)
 4. Проектирани нови горски автомобилни пътища съгласно Наредба 5 за строителството в горските територии без промяна на предназначението им: дължина м, широчина м.
 5. Изграждане и ремонт на временни извозни горски пътища:
 5.1 Тракторни - допустимо разстояние между тях м (не по-малко от 40 м), дължина м, широчина 4 м.
 5.2 Коларски - разстояние между тях м (не по-малко от 40 м), дължина м, широчина м.
 6. Просеки за въжени линии: бр.
 допустимо разстояние между просеките м, дължина м, широчина м.
 7. Направа на технологични просеки бр.
 допустимо разстояние между тях м, дължина м, широчина м.
 8. Изграждане на нови временни складове (бр., площ в ха) ... *6 бр. 9,3 ха*
 9. Мерки за опазване на оставащите на корен дървета, подраста, младияка и почвата
Извозът да се извърши по съществуващите пътища
 10. Начини за почистване на сечището ... *равномерно, разхвърляне на вършиците*
 11. Други указания: *Стриктно да се спазва ЗГ, и наредбата за сечта*
 Да се изнасят битовите отпадъци от сечището извън горските територии на определените за това места.
 12. Всички операции по подготвителните и основните работи да се извършват съгласно изискванията на Правилника за здравословни и безопасни условия на труд в горите и правилата за противопожарна безопасност в горите.

ЗАПОЗНАТ с технологичния план: /попълва се след издаването на разрешителното за сеч/
 Лицето по чл. 108, ал. 2 от ЗГ, на което е издадено разрешително за сеч №

/трите имена, подпис, дата - /

№ и дата на удостоверение за упражняване на лесовъдска практика:

Заложено ел. 59 от 33ЛД

Заложено ел. 59 от 33ЛД

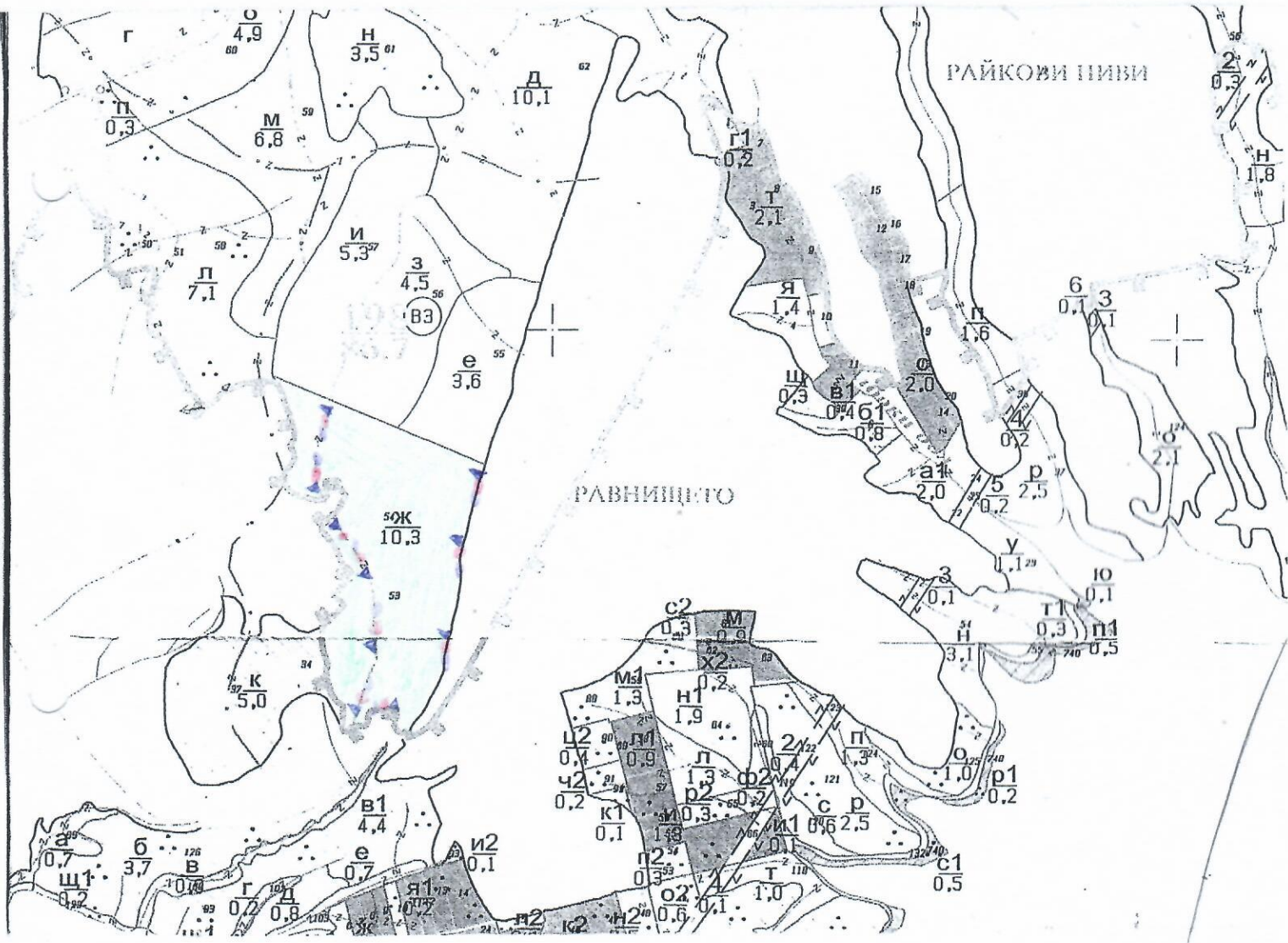
сг

на

2012г.

ТЕХНОЛОГИЧЕН ПЛАН №

За добив на дървесина от отдел.....198.....подотдел.....ИИ.....
 На ТП ДГС/ДЛС.....Цанева.....(потъква се само за държавни гори)
 Община.....Дулово.....; Землище.....с. Аспарухова.....;
 имот с (кадастрален идентификатор/КВС) №....., (потъква се само за недържавни гори)
I. Схема за добива на дървесина от насаждението



Легенда:

- | | | | |
|---------|---|---------|--|
| ± ± ± ± | проектирани коларски вр. извозни пътища | » » » » | проектирани тракторни вр. извозни пътища |
| ----- | съществуващи извозни пътища | ▲ ▲ ▲ | временен склад |
| ===== | съществуващ автомобилен път | xxxxxx | трасе на въжена линия |
| ~~~~~ | технологична просека | ==+==+ | проектиран автомобилен път |
| □ | Место за зареждане | □ | Место за отпадъци |

На схемата задължително се нанасят контурите на насаждението/имота, съществуващите и проектирани временни горски пътища, технологичните просеки, просеките за въжени линии, извозни пътища, временни складове както и връзката им със съществуващата автомобилна пътна мрежа.

II. Характеристика на насаждението

1. Вид на сечта Постоянно - котловинна интензивност 20 %
 2. Площ на подотдела ... 10,3 ха Размер на сечището ... 10,3 ха / интензивност %
 3. Състав по план/програма Цер. 7, Благун 2, 3 действителен. Цер. Благун 3 год
 5. Запас на 1 ха: с клони ... 94 куб. м/ха, без клони ... 86 куб. м/ха.
 6. Среден наклон на терена ... 10 градуса.
 7. Очакван добив от маркираната дървесина ... 161 лежача маса, куб. м.

дърв. вид категория	Цер	Благун	3 год	дърв. вид категория	Цер	Благун	3 год	дърв. вид категория	Цер	Благун	3 год	дърв. вид категория	Цер	Благун	3 год	дърв. вид категория	Цер	Благун	3 год
едра	8	-	-	дребна	5	-	-	дърва	81	32	31	дърва	81	32	31	дърва	81	32	31
средна	4	-	-	дърва	81	32	31	дърва	81	32	31	дърва	81	32	31	дърва	81	32	31

8. Наличие и характеристика на подраства преди сечта (състав, възраст, средна височина, % на покритие): Цер. 7, Благун 2, възраст - 32, височина - 0,5, височина - 0,2 м
 9. Средно извозно разстояние ... 100 м
 10. Други характеристики на насаждението (токовица, сватбовица, надлесни дървета, сервитути, защитени територии, Natura 2000, защитени видове описани в доклада за гори с висока консервационна стойност, мъртва дървесина, вододивни зони, биологично разнообразие и др.)
Извън натура 2000

III. Технологични указания

1. Дървесината в насаждението да се добива при спазване на технологичната схема по т. I
 2. Сечта ще се извършва с (моторен трион, ръчно, машини; кастренето на отсечените стъбла се извършва: в сечище, на временен склад) моторен трион
 3. Извозът от сечището до временните складове ще се осъществява с с. в. с. ц. ч. а. д. м. з. м. р. с. м. а. с. е. р. с. к. а. т. е. х. н. а. д. з. л. и. и. к. с. с. с. е. к. ц. и. и. е. н. а. (цели стъбла, дълги/къси секции, сортименти, чипс и др.; с влачене по терена, изцяло натоварени)
 4. Проектирани нови горски автомобилни пътища съгласно Наредба 5 за строителството в горските територии без промяна на предназначението им: дължина м. широчина м.
 5. Изграждане и ремонт на временни извозни горски пътища:
 5.1 Тракторни – допустимо разстояние между тях м (не по-малко от 40 м), дължина м, широчина 4 м.
 5.2 Коларски - разстояние между тях м (не по-малко от 40 м), дължина м, широчина м.
 6. Просеки за въжени линии: бр.
 допустимо разстояние между просеките м., дължина м., широчина м.
 7. Направа на технологични просеки бр.
 допустимо разстояние между тях м., дължина м., широчина м.
 8. Изграждане на нови временни складове (бр., площ в ха) 10 бр., 0,5 ха
 9. Мерки за опазване на оставащите на корен дървета, подраства, младиняка и почвата Извозът да се извършва по съществуващите пътища
 10. Начини за почистване на сечището Равномерно развързване на вършищата
 11. Други указания: Стриктно да се спазват разпоредбите на ЗТ и наредбата за сечите
 Да се изнасят битовите отпадъци от сечището извън горските територии на определените за това места.
 12. Всички операции по подготвителните и основните работи да се извършват съгласно изискванията на Правилника за здравословни и безопасни условия на труд в горите и правилата за противопожарна безопасност в горите.

ЗАПОЗНАТ с технологичния план: /попълва се след издаването на разрешителното за сеч/
 Лицето по чл. 108, ал. 2 от ЗГ, на което е издадено разрешително за сеч №

..... /трите имена, подпис, дата - /
 № и дата на удостоверение за упражняване на лесоходска практика:

Замислено ел. 59 от 33МД

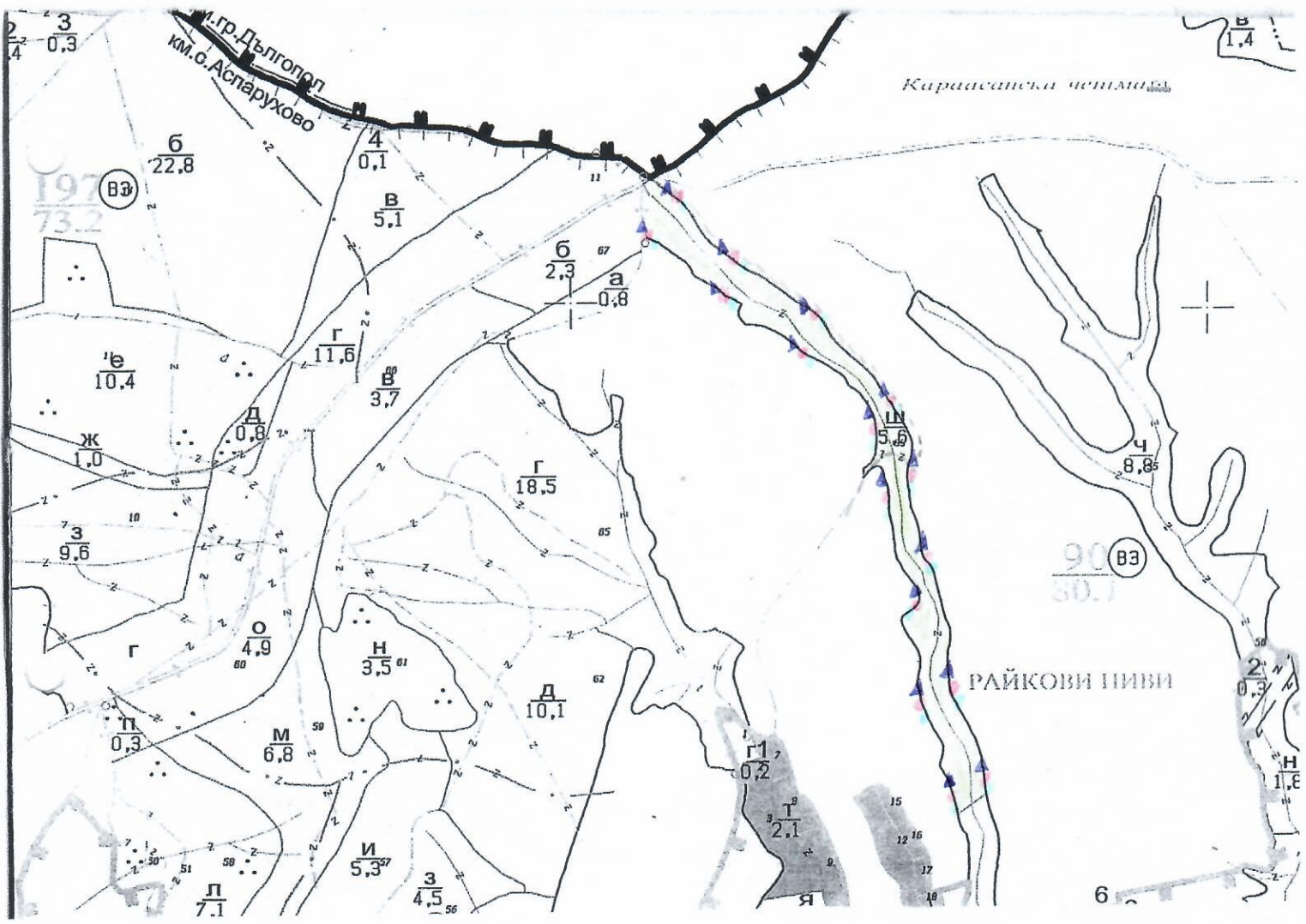
Замислено ел. 59 от 33МД

на 2012г.

на 2012г.

ЛОГИЧЕН ПЛАН №

За добив на дървесина от отдел.....90.....подотдел.....III.....
 На ТП ДГС/ДЛС.....Целева...../потъва се само за държавни горци/
 Община.....Дъбелца.....; Землище в.....Аспарухова.....;
 имот е (кадастрален идентификатор/КВС) №...../потъва се само за недържавни горци/
 I. Схема за добива на дървесина от насаждението



Легенда:

- | | | | |
|-------|---|----------|--|
| ±±±±± | проектирани коларски вр. извозни пътища | »»»»» | проектирани тракторни вр. извозни пътища |
| ----- | съществуващи извозни пътища | ▲▲▲ | временен склад |
| ===== | съществуващ автомобилен път | xxxxxxx | трасе на въжена линия |
| ~~~~~ | технологична просека | ==+==+== | проектиран автомобилен път |
| □ ● | Место за зареждане ГСМ | □ ● | Место за отпадъци |

На схемата задължително се нанасят контурите на насаждението/имота, съществуващите и проектирани временни горски пътища, технологичните просеки, просеките за въжени линии, извозни пътища, временни складове както и връзката им със съществуващата автомобилна пътна мрежа.

II. Характеристика на насаждението

1. Вид на сечта Постепенно-котловинна интензивност 25 %
 2. Площ на подотдела 5.6 ха Размер на сечището 5.6 ха / интензивност %
 3. Състав по план/програма Цер. 9, Благоуи. 1, действителен Цер., Благоуи.,
 5. Запас на 1 ха: с клони 167 куб.м/ха, без клони 155 куб. м/ха.
 6. Среден наклон на терена 16 градуса.
 7. Очакван добив от маркираната дървесина 226 лежача маса, куб.м.

дърв. вид категория	Цер	Благоуи			дърв. вид категория	Цер	Благоуи				
едра	10	-			дребна	-	-				вър-
средна	9	-			дърва	196	11				шина

8. Наличие и характеристика на подраста преди сечта (състав, възраст, средна височина, % на покритие) Цер. - 10, Вър. - 32, вкл. - 0.4, Фис. - 0.3 и др. 5

9. Средно извозно разстояние 100 м;
 10. Други характеристики на насаждението (токовица, сватбовица, надлесни дървета, сервитути, защитени територии, Natura 2000, защитени видове описани в доклада за гори с висока консервационна стойност, мъртва дървесина, водопади, зони, биологично разнообразие и др.)

Извън natura 2000

III. Технологични указания

1. Дървесината в насаждението да се добива при спазване на технологичната схема по т. I
 2. Сечта ще се извършва с (моторен трион, ръчно, машини; кастренето на отсечените стъбла се извършва: в сечище, на временен склад) моторен трион
 3. Извозът от сечището до временните складове ще се осъществява с специална техника, на дълги и къси секции на (цели стъбла, дълги/къси секции, сортименти, чипс и др.; с влачене по терена, изцяло натоварени)
 4. Проектирани нови горски автомобилни пътища съгласно Наредба 5 за строителството в горските територии без промяна на предназначението им: дължина м. широчина м.
 5. Изграждане и ремонт на временни извозни горски пътища:
 5.1 Тракторни - допустимо разстояние между тях м (не по-малко от 40 м), дължина м, широчина 4 м.
 5.2 Коларски - разстояние между тях м (не по-малко от 40 м), дължина м, широчина м
 6. Просеки за въжени линии: бр.
 допустимо разстояние между просеките м., дължина м., широчина м.
 7. Направа на технологични просеки бр.
 допустимо разстояние между тях м., дължина м., широчина м.
 8. Изграждане на нови временни складове (бр., площ в ха) 16 бр., 0.8 ха
 9. Мерки за опазване на оставащите на корен дървета, подраста, младияка и почвата Извозът да се извърши по съществуващите пътища
 10. Начини за почистване на сечището равномерно разхвърляне на вършищата
 11. Други указания: Стриктно да се спазва ЗГ, и наредбата за сечите

Да се изнасят битовите отпадъци от сечището извън горските територии на определените за това места.
 12. Всички операции по подготвителните и основните работи да се извършват съгласно изискванията на Правилника за здравословни и безопасни условия на труд в горите и правилата за противопожарна безопасност в горите.

ЗАПОЗНАТ с технологичния план: /попълва се след издаването на разрешителното за сеч/
 Лицето по чл. 108, ал. 2 от ЗГ, на което е издадено разрешително за сеч №

/трите имена, подпис, дата - /

№ и дата на удостоверение за упражняване на лесовъдска практика:

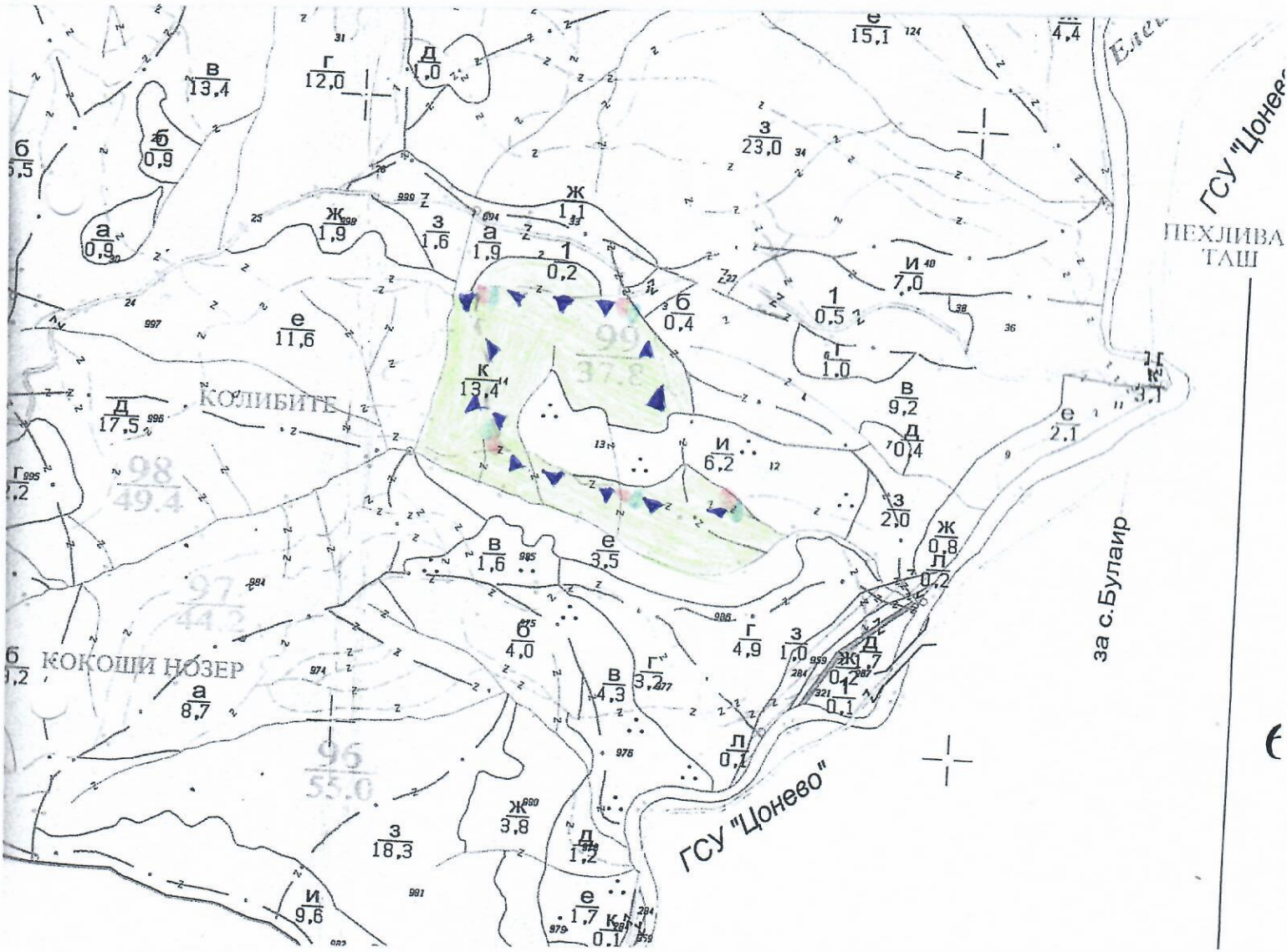
Заличено ел. 59 от ЗЗЛД

Заличено ел. 59 от ЗЗЛД

на
16г.

ОЛОГИЧЕН ПЛАН №

За добив на дървесина от отдел..... ⁹⁹..... подотдел..... ^к
 На ТП ДГС/ДЛС..... ^{Донев}..... /потълва се само за държавни гори/
 Община..... ^{Долнопол}.....; Землище..... ^{д. Деденец}.....;
 имот с (кадастрален идентификатор/КВС) №..... /потълва се само за недържавни гори/
I. Схема за добива на дървесина от насаждението



Легенда:

- | | | | |
|------------------------|---|------------------|--|
| ± ± ± ± | проектирани коларски вр. извозни пътища | » » » » | проектирани тракторни вр. извозни пътища |
| - - - - - | съществуващи извозни пътища | ▲ ▲ ▲ | временен склад |
| ===== | съществуващ автомобилен път | xxxxxx | трасе на въжена линия |
| ~~~~~ | технологична просека | ==+== | проектиран автомобилен път |
| □ (with blue triangle) | Място за булевард | □ (with red dot) | Място за зареждане на ГСМ |

На схемата задължително се нанасят контурите на насаждението/имота, съществуващите и проектирани временни горски пътища, технологичните просеки, просеките за въжени линии, извозни пътища, временни складове както и връзката им със съществуващата автомобилна пътна мрежа.

II. Характеристика на насаждението

1. Вид на сечта Поселенно-хотловина интензивност 20 %
 2. Площ на подотдела 13.4 ха Размер на сечището 13.4 ха / интензивност %
 3. Състав по план/програма ЗЛ 9 УР 1, действителен ЗЛ 9 УР
 5. Запас на 1 ха: с клони 148 куб.м/ха, без клони 120 куб. м/ха.
 6. Среден наклон на терена 16 градуса.
 7. Очакван добив от маркираната дървесина 505 лежаща маса, куб.м.

дърв. вид категория	ЗЛ	УР			дърв. вид категория	ЗЛ	УР				
едра	83	-			дребна	13	1				вър-
средна	4	-			дърва	371	33				шина

8. Наличие и характеристика на подраста преди сечта (състав, възраст, средна височина, % на покритие) ЗЛ 8; УР 2 - възраст 5; нъл. 0.2; вис. 0.4; пок. 5.

9. Средно извозно разстояние 150м;
 10. Други характеристики на насаждението (токовица, сватбовица, надлесни дървета, сервитути, защитени територии; Natura 2000; защитени видове описани в доклада за гори с висока консервационна стойност, мъртва дървесина, водопади, зони, биологично разнообразие и др.) Natura 2000

III. Технологични указания

1. Дървесината в насаждението да се добива при спазване на технологичната схема по т. I
 2. Сечта ще се извършва с (моторен трион, ръчно, машина; кастренето на отсечените стъбла се извършва: в сечище, на временен склад) моторен трион
 3. Извозът от сечището до временните складове ще се осъществява с специализирана горска техника на долги и къси секции на (цели стъбла, дълги/къси секции, сортименти, чипс и др.; с влачене по терена, изцяло натоварени)
 4. Проектирани нови горски автомобилни пътища съгласно Наредба 5 за строителството в горските територии без промяна на предназначението им: дължина м. широчина м.
 5. Изграждане и ремонт на временни извозни горски пътища:
 5.1 Тракторни – допустимо разстояние между тях м (не по-малко от 40 м), дължина м, широчина 4 м.
 5.2 Коляски – разстояние между тях м (не по-малко от 40 м), дължина м, широчина м.
 6. Просеки за въжени линии: бр.
 допустимо разстояние между просеките м., дължина м., широчина м.
 7. Направа на технологични просеки бр.
 допустимо разстояние между тях м., дължина м., широчина м.
 8. Изграждане на нови временни складове (бр., площ в ха) 14 бр. 0.4 ха
 9. Мерки за опазване на оставащите на корен дървета, подраста, младияка и почвата Извозът на дървесината да се извърши по стиребуващи пъщи
 10. Начини за почистване на сечището равномерно развъртане на върхащата
 11. Други указания стриктно да се спазват ЗГ и наредба № 5 за сечище в горите
 Да се изнасят битовите отпадъци от сечището извън горските територии на определените за това места.
 12. Всички операции по подготвителните и основните работи да се извършват съгласно изискванията на Правилника за здравословни и безопасни условия на труд в горите и правилата за противопожарна безопасност в горите.

ЗАПОЗНАТ с технологичния план: /попълва се след издаването на позволителното за сеч/
 Лицето по чл. 108, ал. 2 от ЗГ, на което е издадено позволително за сеч №

..... /трите имена, подпис, дата - /
 № и дата на удостоверението за упражняване на лесовъдска практика:

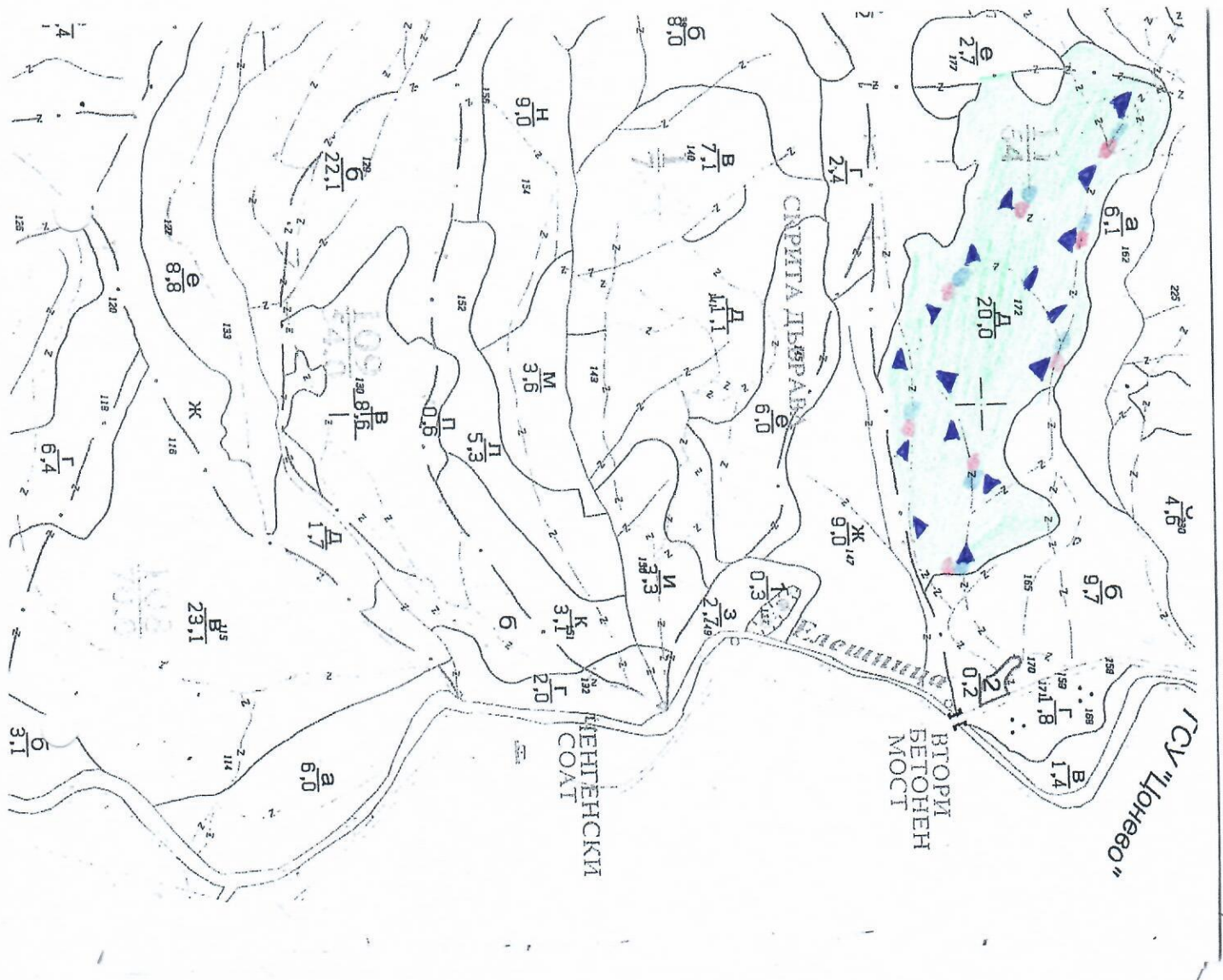
Заложено ел. 59 от 33МД

Заложено ел. 59 от 33МД

ЛОГИЧЕН ПЛАН №

За добив на дървесина от отдел..... *111*подотдел..... *9*
 На ТП ДГС/ДДС..... *Чачево*/потътва се само за държавни гори/
 Община..... *Дългопол*; Землище..... *с. Чабаревец*;
 имот с (кадастрален идентификатор/КВС) №....., /потътва се само за недържавни гори/

I. Схема за добив на дървесина от насаждението



Легенда:

- | | |
|---|--|
| проектирани коларски вр. извозни пътища | проектирани тракторни вр. извозни пътища |
| съществуващи извозни пътища | временен склад |
| съществуващ автомобилен път | трасе на въжена линия |
| технологична просека | проектиран автомобилен път |
| Место за извървяване на български | Место за зареждане на ГСМ |

На схемата задължително се нанасят контурите на насаждението/имота, съществуващите и проектирани временни горски пътища, технологичните просеки, просеките за въжени линии, извозни пътища, временни складове както и връзката им със съществуващата автомобилна пътна мрежа.

II. Характеристика на насаждението

1. Вид на сечта *Пробирка* ИНТЕНЗИВНОСТ *15* %
 2. Площ на подотдела *20,0* ха Размер на сечището *10,0* ха
 3. Състав по план/програма *ГОР, српн, згб, ибк, др*, действителен *ГОР, српн, згб, ибк, др*
 5. Запас на 1 ха: с клони *218* куб.м/ха, без клони *180* куб. м/ха.
 6. Среден наклон на терена *14* градуса.
 7. Очакван добив от маркираната дървесина *0,35* лежаща маса, куб.м.

дърв. вид категория	ГОР	Српн	Згб	Ибк	ДР	дърв. вид категория	ГОР	Српн	Згб	Ибк	ДР	Вършина
едра	-	-	-	-	-	дребна	-	2	-	-	-	
средна	15	26	15	-	-	дърва	307	126	35	21	28	

8. Наличие и характеристика на подраста преди сечта (състав, възраст, средна височина, % на покритие)

9. Средно извозно разстояние *150м*;
 10. Други характеристики на насаждението (токовица, сватбовица, надлесни дървета, сервитути, защитени територии, Natura 2000, защитени видове описани в доклада за гори с висока консервационна стойност, мъртва дървесина, подопашни зони, биологично разнообразие и др.) *Natura 2000*

III. Технологични указания

1. Дървесината в насаждението да се добива при спазване на технологичната схема по т. I
 2. Сечта ще се извършва с (моторен трион, ръчно, машини; кастренето на отсечените стъбла се извършва: в сечище, на временен склад)
3. Извозът от сечището до временните складове ще се осъществява с.....
 на (цели стъбла, дълги/къси секции, сортименти, чипс и др.; с влачене по терена, изцяло натоварени).....
4. Проектирани нови горски автомобилни пътища съгласно Наредба 5 за строителството в горските територии без промяна на предназначението им: дължинам, широчинам.
 5. Изграждане и ремонт на временни извозни горски пътища:
 5.1 Тракторни – допустимо разстояние между тяхм (не по-малко от 40 м), дължинам, широчина 4 м.
 5.2 Коляски – разстояние между тяхм (не по-малко от 40 м), дължинам, широчинам
 6. Просеки за въжени линии: бр.
 допустимо разстояние между просеките м., дължина м., широчина м.
 7. Направа на технологични просекибр.
 допустимо разстояние между тяхм., дължина м., широчина м.
 8. Изграждане на нови временни складове (бр., площ в ха) *16бр 0,8x9*
9. Мерки за опазване на оставащите на корен дървета, подраста, младиняка и почвата
Дървесината да се извозва по обособяващата пътека
 10. Начини за почистване на сечището *равномерно разбързване на вършината*
 11. Други указания: *Стриктно да се спазва ЗГ и наредба №8 за сечище в горите*

Да се изнасят битовите отпадъци от сечището извън горските територии на определените за това места.
 12. Всички операции по подготвителните и основните работи да се извършват съгласно изискванията на Правилника за здравословни и безопасни условия на труд в горите и правилата за противопожарна безопасност в горите.

ЗАПОЗНАТ с технологичния план: /попълва се след издаването на разрешителното за сеч/
 Лицето по чл. 108, ал. 2 от ЗГ, на което е издадено разрешително за сеч №

/трите имена, подпис, дата - /

№ и дата на удостоверението за упражняване на лесоустроителна практика:

Замислено ел. 59 от 331А

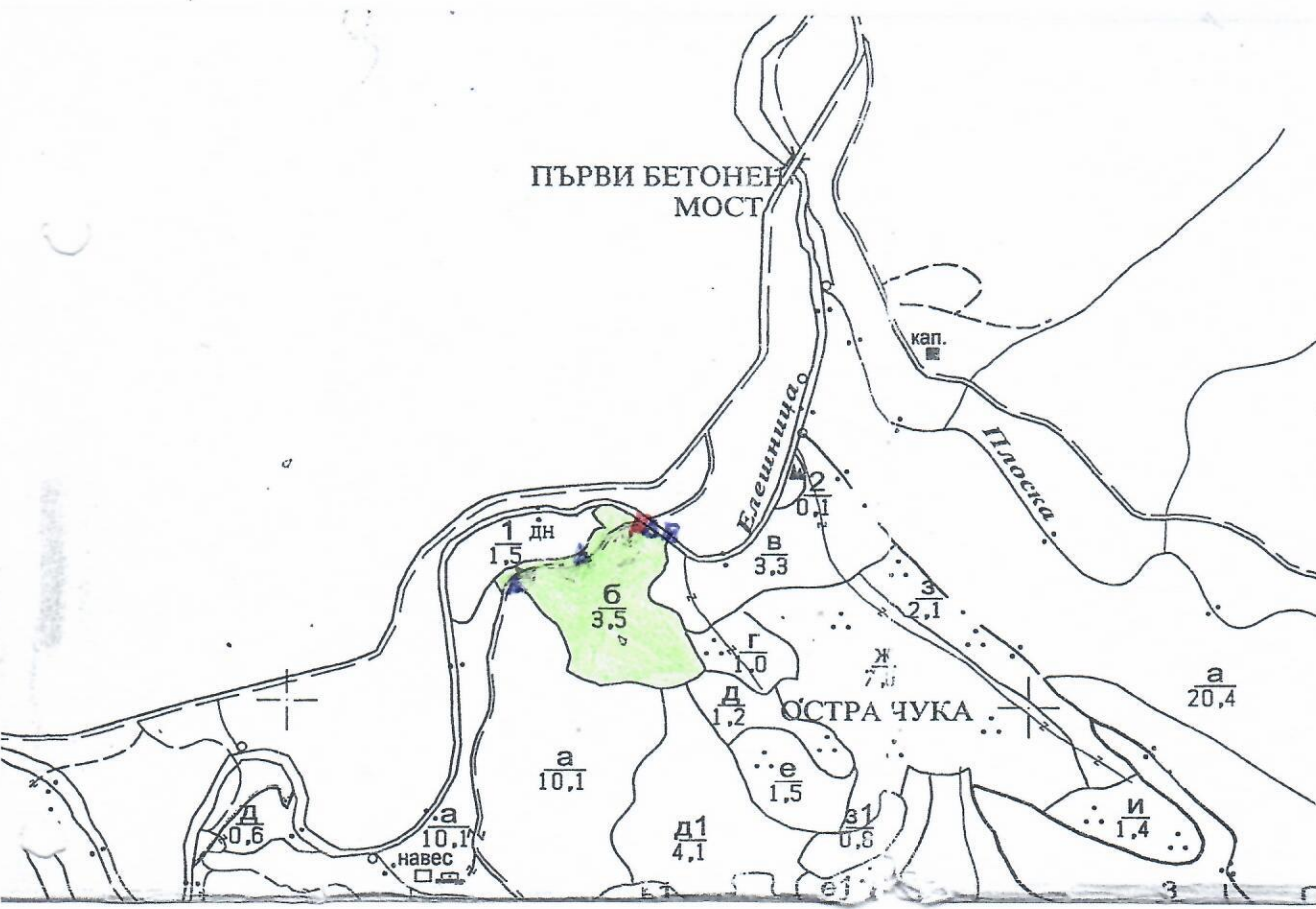
Замислено ел. 59 от 331А

е на
12г.

ОЛОГИЧЕН ПЛАН №

За добив на дървесина от отдел... 64 подотдел... Б
 На ТП ДГС/ДЛС... Кожешо /потъква се само за държавни горил
 Община... Валсидея; Землище... Хобени;
 имот с (кадастрален идентификатор/КВС) №....., /потъква се само за педържавни горил

I. Схема за добива на дървесина от насаждението



Легенда:

- | | | | |
|---------|---|--------|--|
| ± ± ± ± | проектирани коларски вр. извозни пътища | »»»»» | проектирани тракторни вр. извозни пътища |
| ----- | съществуващи извозни пътища | ▲▲▲ | временен склад |
| ===== | съществуващ автомобилен път | xxxxxx | трасе на въжена линия |
| ~~~~~ | технологична просека | +=+=+= | проектиран автомобилен път |
| ■ | место за зареждане на тет. | ■ | место за изборване на отпадъци |

На схемата задължително се нанасят контурите на насаждението/имота, съществуващите и проектирани временни горски пътища, технологичните просеки, просеките за въжени линии, извозни пътища, временни складове както и връзката им със съществуващата автомобилна пътна мрежа.

II. Характеристика на насаждението

1. Вид на сечта Продурка / интензивност 15%
 2. Площ на подотдела 3,5 ха Размер на сечището 3,5 ха
 3. Състав по план/програма ГБР; СРАП; КЛ действителен ГБР; СРАП; ИЗБ; ЦР; КЛ
 5. Запас на 1 ха: с клони 323 куб.м/ха, без клони 284 куб. м/ха.
 6. Среден наклон на терена 19 градуса.
 7. Очакван добив от маркираната дървесина 96 лежаща маса, куб.м.

дърв. вид категория	ГБР	СРАП	ИЗБ.	ЦР	КЛ	дърв. вид категория	ГБР	СРАП	ИЗБ.	ЦР	КЛ	вършина
едра	-	7	-	-	-	дребна	2	-	-	-	-	
средна	14	3	-	-	-	дърва	40	18	3	1	8	

8. Наличие и характеристика на подраства преди сечта (състав, възраст, средна височина, % на покритие)

9. Средно извозно разстояние 1000;

10. Други характеристики на насаждението (токовища, сватбовища, надлесни дървета, сервитути, защитени територии, Natura 2000, защитени видове описани в доклада за гори с висока консервационна стойност, мъртва дървесина, вододайни зони, биологично разнообразие и др.)

Натура 2000; В60000133; В60001044, меробитание 3160
Покрива 636 ВКСЛ

III. Технологични указания

1. Дървесината в насаждението да се добива при спазване на технологичната схема по т. I
 2. Сечта ще се извършва с (моторен трион, ръчно, машини; кастренето на отсечените стъбла се извършва: в сечище, на временен склад) моторен трион

3. Извозът от сечището до временните складове ще се осъществява с БС механизирания
горска техника

на (цели стъбла, дълги/къси секции, сортименти, чипс и др.; с влачене по терена, изцяло натоварени).....
секции

4. Проектирани нови горски автомобилни пътища съгласно Наредба 5 за строителството в горските територии без промяна на предназначението им: дължинам. широчинам.

5. Изграждане и ремонт на временни извозни горски пътища:

5.1 Тракторни – допустимо разстояние между тяхм (не по-малко от 40 м), дължинам, широчина 4 м.

5.2 Коларски - разстояние между тях.....м (не по-малко от 40 м), дължинам, широчина ... м

6. Просеки за въжени линии: бр.

допустимо разстояние между просеките м., дължина м., широчина м.

7. Направа на технологични просекибр.

допустимо разстояние между тяхм., дължинам., широчина м.

8. Изграждане на нови временни складове (бр., площ в ха) 3 бр. временни
складове с площ об. 0,02 ха

9. Мерки за опазване на оставащите на корен дървета, подраства, младияка и почвата избавяне ще се извърши по съществуваща практика

10. Начини за почистване на сечището

11. Други указания: срещно да се спазват наредбите за сечище в горите и закон за горите

Да се изнасят битовите отпадъци от сечището извън горските територии на определените за това места.

12. Всички операции по подготвителните и основните работи да се извършват съгласно изискванията на Правилника за здравословни и безопасни условия на труд в горите и правилата за противопожарна безопасност в горите.

ЗАПОЗНАТ с технологичния план:/попълва се след издаването на разрешителното за сеч/
 Лицето по чл. 108, ал. 2 от ЗГ, на което е издадено разрешително за сеч №

/ трите имена, подпис, дата - /

№ и дата на удостоверението за упражняване на лесовъдска практика: