

Заличено ел. 59 от 33ЛД

Ор. Заличено ел. 59 от 33ЛД

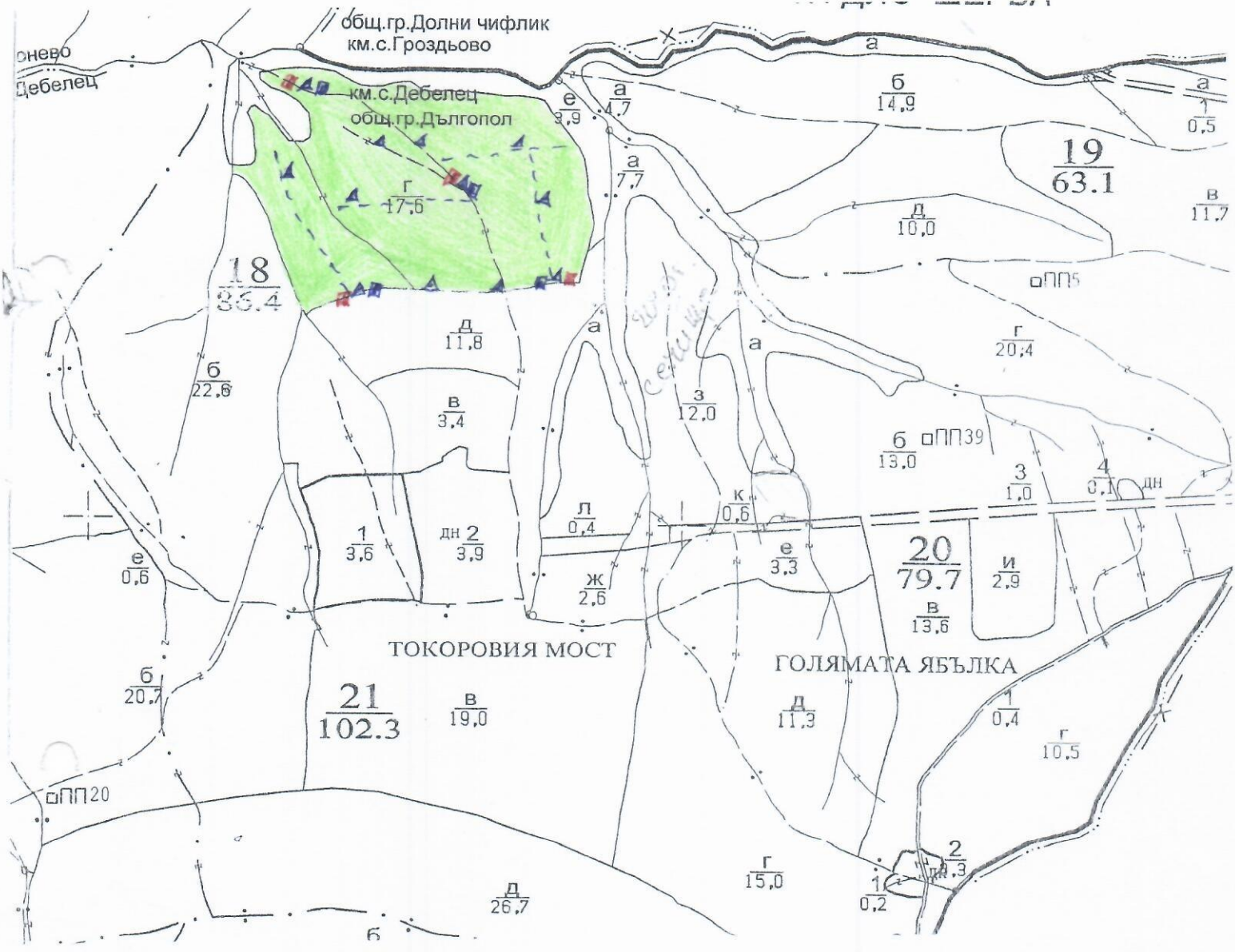
няване на  
16г.

име  
да  
№  
лес

### ТЕХНОЛОГИЧЕН ПЛАН № ....

За добив на дървесина от отдел 18 ..... подотдел Г .....  
 На ТП ДГС/ДЛС Цукево ..... /потълва се само за държавни гори/  
 Община Дългопол ..... ; Землище с. Дебелец ..... ;  
 имот с (кадастрален идентификатор/КВС) № ..... /потълва се само за недържавни гори/

#### I. Схема за добива на дървесина от насаждението



#### Легенда:

- ±±±±± проектирани коларски вр. извозни пътища
- »»»»» проектирани тракторни вр. извозни пътища
- съществуващи извозни пътища
- ▲▲▲▲▲ временен склад
- ===== съществуващ автомобилен път
- XXXXXX траесе на въжена линия
- ~~~~~ технологична просека
- ==+==+== проектиран автомобилен път
- ☐ Местото за зареждане на техника
- ☐ Местото за извършване на работа

На схемата задължително се нанасят контурите на насаждението/имота, съществуващите и проектирани временни горски пътища, технологичните просеки, просеките за въжени линии, извозни пътища, временни складове както и връзката им със съществуващата автомобилна пътна мрежа.

**II. Характеристика на насаждението**

1. Вид на сечта ..... Пробирка ..... ИНТЕНЗИВНОСТ 15 %  
 2. Площ на подотдела ..... 17,6 ха ..... Размер на сечището ..... 17,6 ха  
 3. Състав по план/програма гдр 8, срп 1, пкс 1 ..... действителен гдр 3, срп 2, изд 1, чур 1, от 1, пкс 1  
 5. Запас на 1 ха: с клони ..... 262 куб.м/ха, без клони ..... 221 куб. м/ха. ка 1  
 6. Среден наклон на терена ..... 11 градуса.  
 7. Очакван добив от маркираната дървесина ..... 550 лежача маса, куб.м.

дърв. вид категория	гдр						срп						вър-шина		
	гдр	срп	изд	чур	от	пкс	ка	гдр	срп	изд	чур	от		пкс	ка
едра	-	34	-	-	3	-	-	8	1	-	1	-	-	1	вър-шина
средна	27	4	-	-	-	-	-	280	97	30	11	11	13	26	

8. Наличие и характеристика на подраства преди сечта (състав, възраст, средна височина, % на покритие) .....
9. Средно извозно разстояние ..... 150 м.
10. Други характеристики на насаждението (токовица, сватбовица, надлесни дървета, сервитути, защитени територии, Natura 2000, защитени видове описани в доклада за гори с висока консервационна стойност, мъртва дървесина, вододайни зони, биологично разнообразие и др.)  
Natura 2000 В60000133, В60001044, местообитание 9160  
Метада 666 ВКС 1

**III. Технологични указания**

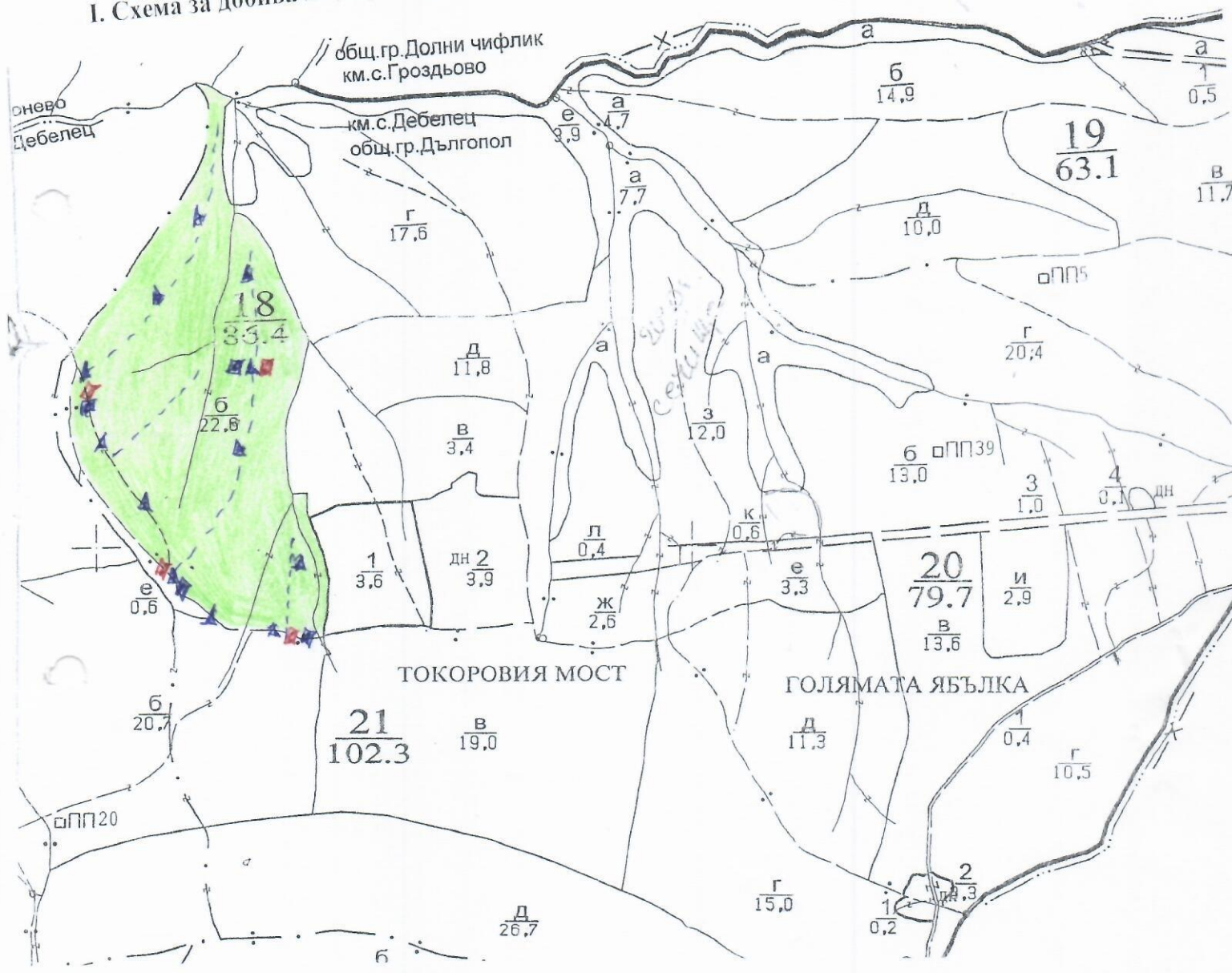
1. Дървесината в насаждението да се добива при спазване на технологичната схема по т. I
2. Сечта ще се извършва с (моторен трион, ръчно, машини; кастренето на отсечените стъбла се извършва: в сечище, на временен склад) ..... моторен трион
3. Извозът от сечището до временните складове ще се осъществява със специални зифоци ..... горска техника  
 на (цели стъбла, дълги/къси секции, сортименти, чипс и др.; с влачене по терена, изцяло натоварени) ..... секции
4. Проектирани нови горски автомобилни пътища съгласно Наредба 5 за строителството в горските територии без промяна на предназначението им: дължина ..... м. широчина ..... м.
5. Изграждане и ремонт на временни извозни горски пътища:  
 5.1 Тракторни - допустимо разстояние между тях ..... м (не по-малко от 40 м), дължина ..... м, широчина 4 м.  
 5.2 Коларски - разстояние между тях ..... м (не по-малко от 40 м), дължина ..... м, широчина ..... м
6. Просеки за въжени линии: ..... бр.  
 допустимо разстояние между просеките ..... м., дължина ..... м., широчина ..... м.
7. Направа на технологични просеки ..... бр.  
 допустимо разстояние между тях ..... м., дължина ..... м., широчина ..... м.
8. Изграждане на нови временни складове (бр., площ в ха) ..... 12 броя временни складове с площ от 1 ха
9. Мерки за опазване на оставащите на корен дървета, подраства, младияка и почвата  
Извозът ще се осъществява по съществувалите пътища
10. Начини за почистване на сечището ръчно мерно разхвърляне на вършищата
11. Други указания: Строго да се спазват нормите за сечта в горите и Закона за горите
- Да се изнасят битовите отпадъци от сечището извън горските територии на определените за това места.
12. Всички операции по подготвителните и основните работи да се извършват съгласно изискванията на Правилника за здравословни и безопасни условия на труд в горите и правилата за противопожарна безопасност в горите.

ЗАПОЗНАТ с технологичния план: ..... /попълва се след издаването на разрешителното за сеч/  
 Лицето по чл. 108, ал. 2 от ЗГ, на което е издадено разрешително за сеч № .....

Заложено с. 59 от 33ЛД

# ТЕХНОЛОГИЧЕН ПЛАН № ....

За добив на дървесина от отдел.....подотдел.....  
 На ТП ДГС/ДЛС.....  
 Община.....; Землище.....  
 имот с (кадастрален идентификатор/КВС) №.....  
 I. Схема за добива на дървесина от насаждението



**Легенда:**

- ± ± ± ± проектирани коларски вр. извозни пътища
- — — — съществуващи извозни пътища
- — — — съществуващ автомобилен път
- ~~~~~ технологична просека
- Местоположение на техниката
- » » » » проектирани тракторни вр. извозни пътища
- ▲ ▲ ▲ временен склад
- xxxxxx трасе на въжена линия
- + — + — проектиран автомобилен път
- ★ Местоположение на извършените отпадъци

На схемата задължително се нанасят контурите на насаждението/имота, съществуващите и проектирани временни горски пътища, технологичните просеки, просеките за въжени линии, извозни пътища, временни складове както и връзката им със съществуващата автомобилна пътна мрежа.

## II. Характеристика на насаждението

1. Вид на сечта ..... Продирка ..... интензивност 20 %  
 2. Площ на подотдела 22,6 ха Размер на сечището 22,6 ха  
 3. Състав по план/програма гдр, срл 2 ..... действителен гдр 5, срл 2, издк 1, кл 1, цур 1  
 5. Запас на 1 ха: с клони 324 куб.м/ха, без клони 284 куб. м/ха.  
 6. Среден наклон на терена 11 градуса.  
 7. Очакван добив от маркираната дървесина 1104 лежача маса, куб.м.

дърв. вид категория	гдр	срл	издк	цур	кл	дърв. вид категория	гдр	срл	издк	цур	кл	вършина
едра	-	89	2	-	-	дребна	24	1	1	1	1	
средна	33	8	-	-	-	дърва	669	170	57	15	33	

8. Наличие и характеристика на подраства преди сечта (състав, възраст, средна височина, % на покритие) .....

9. Средно извозно разстояние 150 м;

10. Други характеристики на насаждението (токовица, сватбовица, надлесни дървета, сервитути, защитени територии, Natura 2000, защитени видове описани в доклада за гори с висока консервационна стойност, мъртва дървесина, вододайни зони, биологично разнообразие и др.)  
Натура 2000 В.Б.0000133 В.Б.0002041 мес. обиталище 9160  
Помоща Б.Б. ВКС 1

## III. Технологични указания

1. Дървесината в насаждението да се добива при спазване на технологичната схема по т. I  
 2. Сечта ще се извършва с (моторен трион, ръчно, машини; кастренето на отсечените стъбла се извършва: в сечище, на временен склад) ..... Моторен трион  
 3. Извозът от сечището до временните складове ще се осъществява с вс специализирани  
пурска техника  
 на (цели стъбла, дълги/къси секции, сортименти, чипс и др.; с влачене по терена, изцяло натоварени).....  
Секции  
 4. Проектирани нови горски автомобилни пътища съгласно Наредба 5 за строителството в горските територии без промяна на предназначението им: дължина ..... м. ширина ..... м.  
 5. Изграждане и ремонт на временни извозни горски пътища:  
 5.1 Тракторни – допустимо разстояние между тях ..... м (не по-малко от 40 м), дължина ..... м, ширина 4 м.  
 5.2 Коларски - разстояние между тях ..... м (не по-малко от 40 м), дължина ..... м, ширина ..... м  
 6. Просеки за въжени линии: ..... бр.  
 допустимо разстояние между просеките ..... м., дължина ..... м., ширина ..... м.  
 7. Направа на технологични просеки ..... бр.  
 допустимо разстояние между тях ..... м., дължина ..... м., ширина ..... м.  
 8. Изграждане на нови временни складове (бр., площ в ха) 12 дреб. временни  
складове с площ от 2 ха  
 9. Мерки за опазване на оставащите на корен дървета, подраства, младияка и почвата  
Извозът ще се осъществява по съществуващи пътища  
 10. Начини за почистване на сечището Равномерно разхвърляне на сортиментите  
 11. Други указания: Строго да се спазват наредбата за сечище  
срл 1 и Закона за горите  
 Да се изнасят битовите отпадъци от сечището извън горските територии на определените за това места.  
 12. Всички операции по подготвителните и основните работи да се извършват съгласно изискванията на Правилника за здравословни и безопасни условия на труд в горите и правилата за противопожарна безопасност в горите.

ЗАПОЗНАТ с технологичния план: ..... /попълва се след издаването на позволителното за сеч/  
 Лицето по чл. 108, ал. 2 от ЗГ, на което е издадено позволително за сеч № .....

/трите имена, подпис, дата - /

№ и дата на удостоверение за упражняване на лесовъдска практика: .....

Заличено ел. 59 от ЗЗЛД

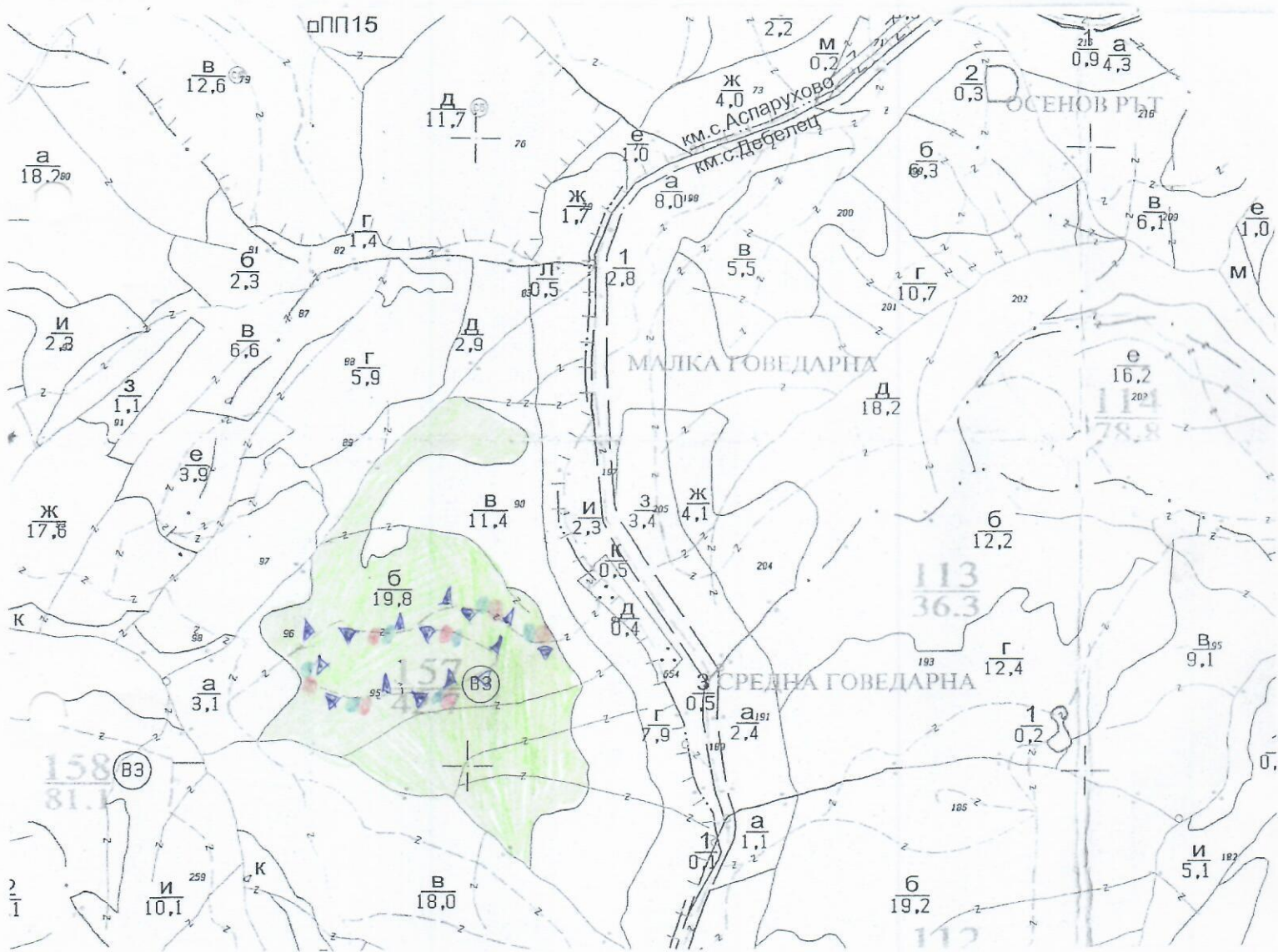
Заличено ел. 59 от ЗЗЛД

ане на 06.2012г.

12г.

### ТЕХНОЛОГИЧЕН ПЛАН № ....

За добив на дървесина от отдел..... **157** .....подотдел..... **Б** .....  
 На ТП ДГС/ДПС..... **Цокево** ...../потъква се само за държавни гори/  
 Община..... **Огоста** .....; Землище..... **с. Аспарухово** .....;  
 имот с (кадастрален идентификатор/КВС) №..... /потъква се само за недържавни гори/  
**I. Схема за добива на дървесина от насаждението**



#### Легенда:

- |                         |   |                   |  |
|-------------------------|---|-------------------|--|
| ±±±±                    | проектирани коларски вр. извозни пътища | »»»»              | проектирани тракторни вр. извозни пътища |
| -----                   | съществуващи извозни пътища             | ▲▲▲               | временен склад                           |
| =====                   | съществуващ автомобилен път             | xxxxxx            | трасе на въжена линия                    |
| ~~~~~                   | технологична просека                    | ==+==             | проектиран автомобилен път               |
| □ (with blue triangles) | Место за отпадъци                       | □ (with pink dot) | Место за зареждане ГСМ                   |

На схемата задължително се нанасят контурите на насаждението/имота, съществуващите и проектирани временни горски пътища, технологичните просеки, просеките за въжени линии, извозни пътища, временни складове както и връзката им със съществуващата автомобилна пътна мрежа.

II. Характеристика на насаждението

1. Вид на сечта ..... Постепенно - котловинна ..... интензивност 25 %  
 2. Площ на подотдела ..... 19,8 ха ..... Размер на сечището ..... 19,8 ха  
 3. Състав по план/програма ..... Благун-б., Зил-дгб действителен, Благун-Зил-дгб, Цер  
 5. Запас на 1 ха: с клонови ..... 175 куб. м/ха, без клонови ..... 141 куб. м/ха.  
 6. Среден наклон на терена ..... 16 градуса.  
 7. Очакван добив от маркираната дървесина ..... 790 лежача маса, куб. м.

дърв. вид категория	Благ.	Зил-дгб	Цер	дърв. вид категория	Благ	Зил-дгб	Цер	дърв. вид категория	Благ	Зил-дгб	Цер
едра	65	48	-	дребна	27	20	1	дърва	320	284	22
средна	2	1	-								

8. Наличие и характеристика на подраства преди сечта (състав, възраст, средна височина, % на покритие) ..... Благун-4, Зил-дгб-3, Ивнури-3

..... възраст-52, вис-0,5, вис-0,4, вис-0,5; 5;

9. Средно извозно разстояние ..... 200 м.

10. Други характеристики на насаждението (токовица, сватбовица, надлесни дървета, сервитути, защитени територии; Natura 2000, защитени видове описани в доклада за гори с висока консервационна стойност, мъртва дървесина, водоопадна зона, биологично разнообразие и др.)

Natura 2000 водоопадна зона по с. III

III. Технологични указания

1. Дървесината в насаждението да се добива при спазване на технологичната схема по т. I  
 2. Сечта ще се извършва с (моторен трион, ръчно, машини; кастренето на отсечените стъбла се извършва: в сечище, на временен склад) ..... моторен трион  
 3. Извозът от сечището до временните складове ще се осъществява с специализирана горска техника, на дълги и къси секции на (цели стъбла, дълги/къси секции, сортименти, чипс и др.; с влачене по терена, изцяло натоварени)  
 4. Проектирани нови горски автомобилни пътища съгласно Наредба 5 за строителството в горските територии без промяна на предназначението им: дължина ..... м. широчина ..... м.  
 5. Изграждане и ремонт на временни извозни горски пътища:  
 5.1 Тракторни - допустимо разстояние между тях ..... м (не по-малко от 40 м), дължина ..... м, широчина ..... м.  
 5.2 Коляски - разстояние между тях ..... м (не по-малко от 40 м), дължина ..... м, широчина ..... м.  
 6. Просеки за въжени линии: ..... бр.  
 допустимо разстояние между просеките ..... м., дължина ..... м., широчина ..... м.  
 7. Направа на технологични просеки ..... бр.  
 допустимо разстояние между тях ..... м., дължина ..... м., широчина ..... м.  
 8. Изграждане на нови временни складове (бр., площ в ха) 14 бр, 0,7 ха  
 9. Мерки за опазване на оставащите на корен дървета, подраства, младиняка и почвата  
Извозът да се извърши по съществуващите пътища  
 10. Начини за почистване на сечището Гарнамерка разхвърляне на вършищата  
 11. Други указания: Стриктно да се спазва З. и Наредбата за с.с.т.т.  
 Да се изнасят битовите отпадъци от сечището извън горските територии на определените за това места.  
 12. Всички операции по подготвителните и основните работи да се извършват съгласно изискванията на Правилника за здравословни и безопасни условия на труд в горите и правилата за противопожарна безопасност в горите.

ЗАПОЗНАТ с технологичния план: ..... /попълва се след издаването на разрешителното за сеч/  
 Лицето по чл. 108, ал. 2 от ЗГ, на което е издадено разрешително за сеч № .....

/трите имена, подпис, дата - /

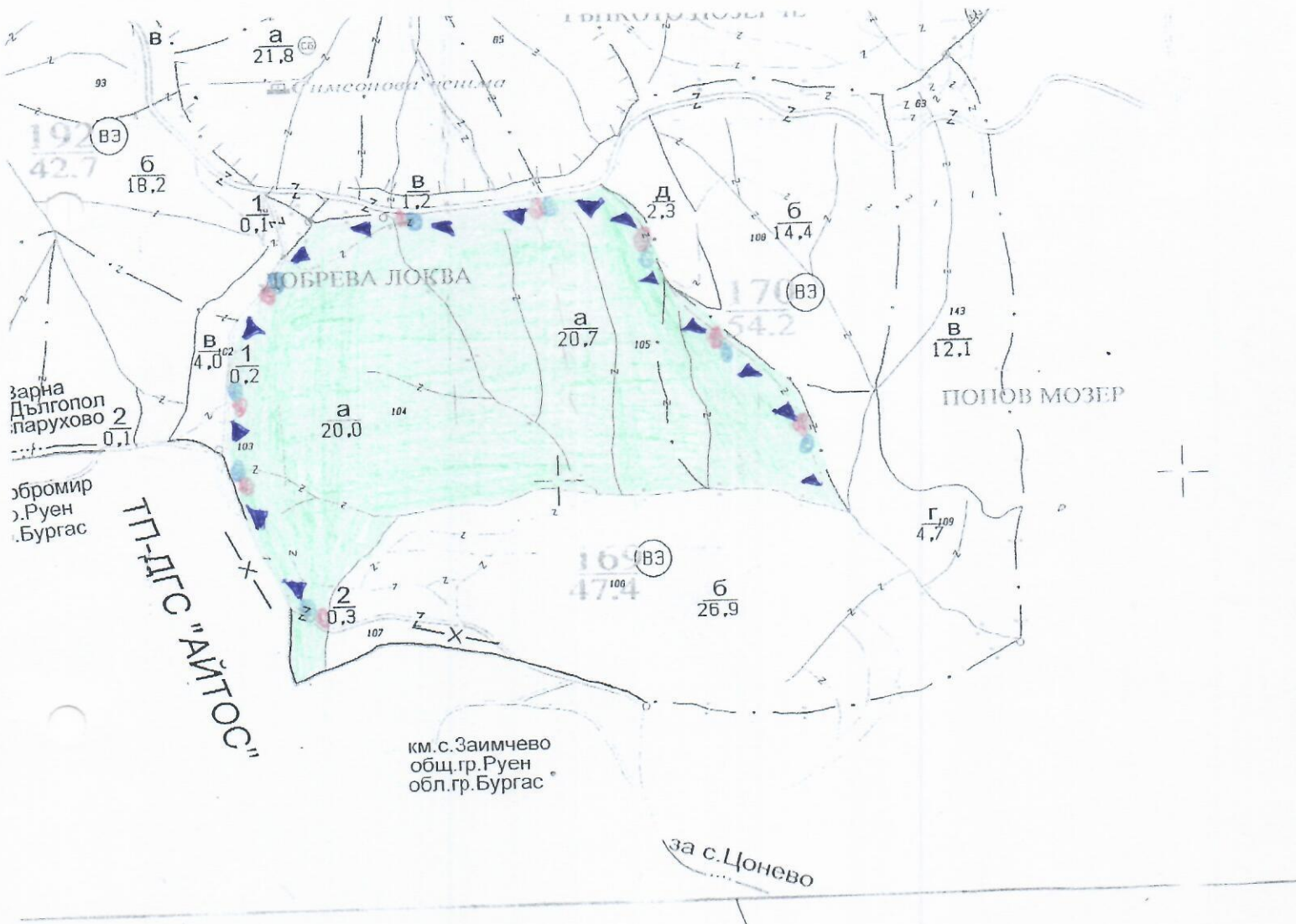
№ и дата на удостоверение за упражняване на лесовъдска практика: .....

Заличено ел. 59 от ЗЗЛА

Заличено ел. 59 от ЗЗЛА

ОГИЧЕН

За добив на дървесина от отдел..... **Д 70** .....подотдел..... **а**  
 На ТП ДГС/ДНС..... **Донево** ...../потъква се само за държавни гори/  
 Община..... **Дългопол** .....; Землище **с. Дераджихово** .....;  
 имот с (кадастрален идентификатор/КВС) №....., /потъква се само за недържавни гори/  
**I. Схема за добива на дървесина от насаждението**



Легенда:

- ±±±± проектирани коларски вр. извозни пътища
- съществуващи извозни пътища
- ═══ съществуващ автомобилен път
- ~~~~~ технологична просека
- място за изхвърляне на отпадък
- ═══ проектирани тракторни вр. извозни пътища
- ▲▲▲ временен склад
- xxxxx трасе на въжена линия
- ═══ проектиран автомобилен път
- място за зареждане на РСМ

На схемата задължително се нанасят контурите на насаждението/имота, съществуващите и проектирани временни горски пътища, технологичните просеки, просеките за въжени линии, извозни пътища, временни складове както и връзката им със съществуващата автомобилна пътна мрежа.

II. Характеристика на насаждението

1. Вид на сечта Постепенно - котловинна интензивност 30 %  
 2. Площ на подотдела 20,7 ха Размер на сечището 20,7 ха  
 3. Състав по план/програма 515: 390: 4Р1, действителен 390: 0п: 4Р  
 5. Запас на 1 ха: с клони 240 куб. м/ха, без клони 200 куб. м/ха.  
 6. Среден наклон на терена 19 градуса.  
 7. Очакван добив от маркираната дървесина 1586 лежача маса, куб. м.

дърв. вид	дърв. вид	дърв. вид	дърв. вид	дърв. вид	дърв. вид	дърв. вид	дърв. вид	
категория	0п	390	4Р		категория	0п	390	4Р
едра	123	96	17		дребна	8	10	2
средна	5	2	-		дърва	690	564	69

8. Наличие и характеристика на подраства преди сечта (състав, възраст, средна височина, % на покритие) 390: 4Р: 0п - възраст 5г; площта 0,6; височина 0,4м; даните 5-5  
 9. Средно извозно разстояние 150м;  
 10. Други характеристики на насаждението (токовица, сватбовица, надлесни дървета, сервитути, защитени територии; Natura 2000; защитени видове описани в доклада за гори с висока консервационна стойност, мъртва дървесина, вододивни зони, биологично разнообразие и др.) Натура 2000

III. Технологични указания

1. Дървесината в насаждението да се добива при спазване на технологичната схема по т. I  
 2. Сечта ще се извършва с (моторен трион, ръчно, машини; кастренето на отсечените стъбла се извършва: в сечище, на временен склад) моторен трион  
 3. Извозът от сечището до временните складове ще се осъществява с с специализирана горска техника на колел и дълга секция (цели стъбла, дълги/къси секции, сортименти, чипс и др.; с влачене по терена, изцяло натоварени)  
 4. Проектирани нови горски автомобилни пътища съгласно Наредба 5 за строителството в горските територии без промяна на предназначението им: дължина ..... м. широчина ..... м.  
 5. Изграждане и ремонт на временни извозни горски пътища:  
 5.1 Тракторни - допустимо разстояние между тях ..... м (не по-малко от 40 м), дължина ..... м, широчина 4 м.  
 5.2 Коларски - разстояние между тях ..... м (не по-малко от 40 м), дължина ..... м, широчина ..... м  
 6. Просеки за въжени линии: ..... бр.  
 допустимо разстояние между просеките ..... м., дължина ..... м., широчина ..... м.  
 7. Направа на технологични просеки ..... бр.  
 допустимо разстояние между тях ..... м., дължина ..... м., широчина ..... м.  
 8. Изграждане на нови временни складове (бр., площ в ха) 16бр. 0,8ха  
 9. Мерки за опазване на оставащите на корен дървета, подраства, младиняка и почвата Дървесината да се извозва по обособяващите пътища  
 10. Начини за почистване на сечището равномерно развърляне на бершината  
 11. Други указания: Строго да се спазват ЗГ и Наредба №81 за сечище в горите.  
 Да се изнасят битовите отпадъци от сечището извън горските територии на определените за това места.  
 12. Всички операции по подготвителните и основните работи да се извършват съгласно изискванията на Правилника за здравословни и безопасни условия на труд в горите и правилата за противопожарна безопасност в горите.

ЗАПОЗНАТ с технологичния план: ..... /попълва се след издаването на разрешителното за сеч/  
 Лицето по чл. 108, ал. 2 от ЗГ, на което е издадено разрешително за сеч № .....  
 /трите имена, подпис, дата - /  
 № и дата на удостоверение за упражняване на лесовъдска практика: .....



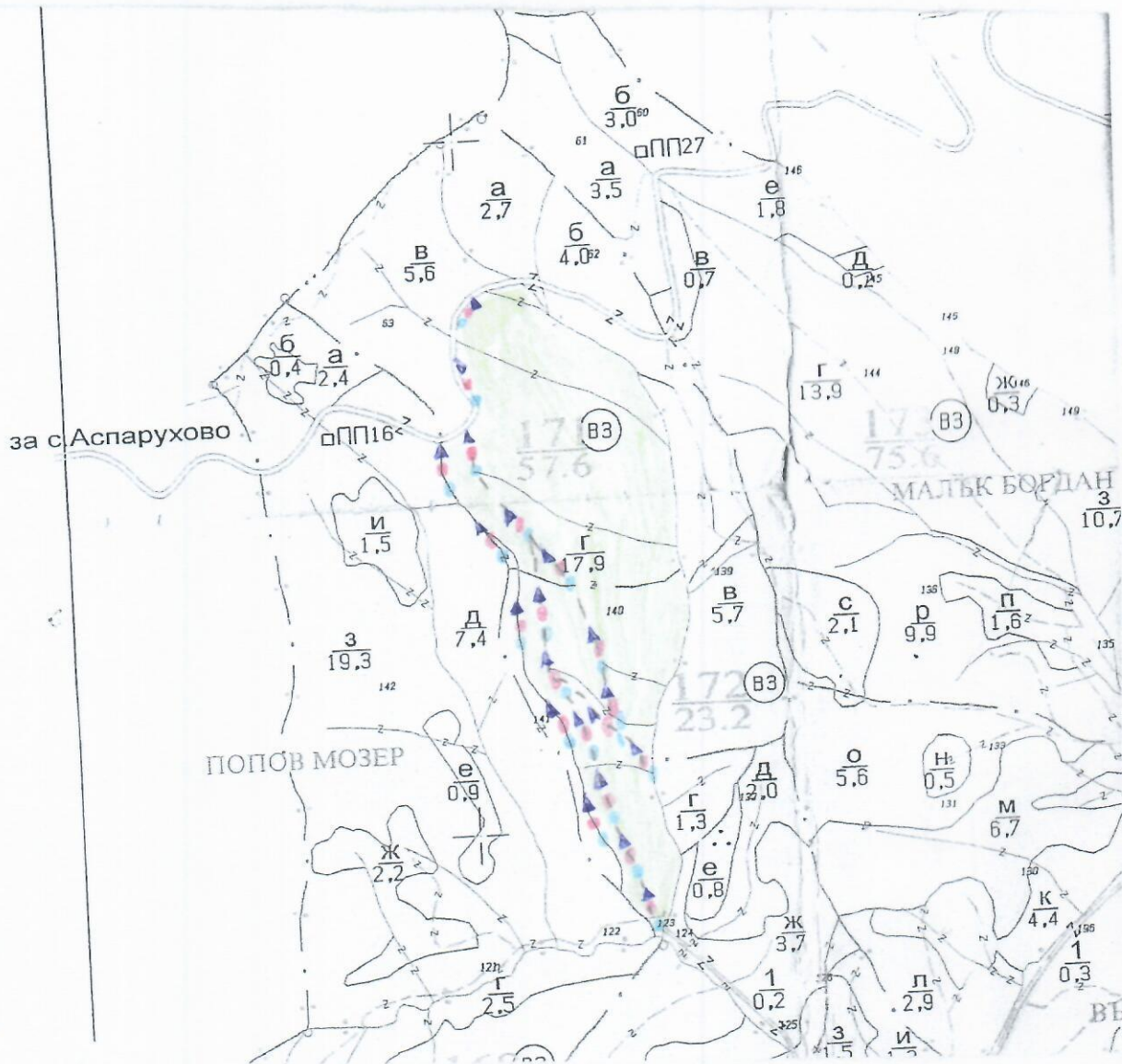
Замислено ел. 59 от ЗЗЛА

Замислено ел. 59 от ЗЗЛА

122.

ТЕХНОЛОГИЧЕН ПЛАН

За добив на дървесина от отдел.....171.....подотдел.....Г.....  
 На ТП ДГС/ДЛС.....Цоневъ...../потъква се само за държавни гори/  
 Община.....Дъбница.....; Землище с.....Аспарухово.....;  
 имот с (кадастрален идентификатор/КВС) №...../потъква се само за недържавни гори/  
**I. Схема за добива на дървесина от насаждението**



Легенда:

- ±±±± проектирани коларски вр. извозни пътища
- — — — съществуващи извозни пътища
- ==== съществуващ автомобилен път
- ~~~~~ технологична просека
- ▲▲▲▲ временен склад
- xxxxxx трасе на въжена линия
- ==+==+== проектиран автомобилен път
- Место за зареждане ГСМ
- Место за отпадъци

На схемата задължително се нанасят контурите на насаждението/имота, съществуващите и проектирани временни горски пътища, технологичните просеки, просеките за въжени линии, извозни пътища, временни складове както и връзката им със съществуващата автомобилна пътна мрежа.

II. Характеристика на насаждението

1. Вид на сечта ..... Постепенно-котловинка ..... интензивност 25 %  
 2. Площ на подотдела 17,9 ха Размер на сечището 17,9 ха  
 3. Състав по план/програма Благун, Зм. дгб, Чер действителен Благун, Зм. дгб, Чер, Члук, Пвсен  
 5. Запас на 1 ха: с клони 236 куб.м/ха, без клони 197 куб. м/ха.  
 6. Среден наклон на терена 21 градуса.  
 7. Очакван добив от маркираната дървесина 1048 лежаща маса, куб.м.

дърв. вид категория	Благ.	Зм. дгб	Чер	дърв. вид категория	Благ.	Зм. дгб	Чер	дърв. вид категория	Благ.	Зм. дгб	Чер	дърв. вид категория	Благ.	Зм. дгб	Чер
едра	68	38	21	дребна	25	5	5	дърва	565	150	170	дърва	565	150	170
средна	1	-	-	дърва	565	150	170	дърва	565	150	170	дърва	565	150	170

8. Наличие и характеристика на подраства преди сечта (състав, възраст, средна височина, % на покритие) Благун - 6, Зм. дгб - 7, Чер - 2, възраст - 5; 5; 5  
Темпота - 0,6; 0,6; 0,6, височина - 0,5; 0,5; 0,5, диаметър - 5; 5; 5

9. Средно извозно разстояние 2000  
 10. Други характеристики на насаждението (токовица, сватбовица, надлесни дървета, сервитутни, защитени територии; Natura 2000; защитени видове описани в доклада за гори с висока консервационна стойност, мъртва дървесина, вододивни зони, биологично разнообразие и др.)

Natura 2000, вододивна зона клас III

III. Технологични указания

1. Дървесината в насаждението да се добива при спазване на технологичната схема по т. I  
 2. Сечта ще се извършва с (моторен трион, ръчно, машини; кастренето на отсечените стъбла се извършва: в сечище, на временен склад) моторен трион

3. Извозът от сечището до временните складове ще се осъществява с специална горска техника, на дъвки и къси секции на (цели стъбла, дълги/къси секции, сортименти, чипс и др.; с влячене по терена, изцяло натоварени)

4. Проектирани нови горски автомобилни пътища съгласно Наредба 5 за строителството в горските територии без промяна на предназначението им: дължина ..... м. широчина ..... м.

5. Изграждане и ремонт на временни извозни горски пътища:  
 5.1 Тракторни - допустимо разстояние между тях ..... м (не по-малко от 40 м), дължина ..... м, широчина 4 м.  
 5.2 Коларски - разстояние между тях ..... м (не по-малко от 40 м), дължина ..... м, широчина ..... м

6. Просеки за въжени линии: ..... бр.  
 допустимо разстояние между просеките ..... м., дължина ..... м., широчина ..... м.

7. Направа на технологични просеки ..... бр.  
 допустимо разстояние между тях ..... м., дължина ..... м., широчина ..... м.

8. Изграждане на нови временни складове (бр., площ в ха) 20 бр., 10 ха

9. Мерки за опазване на оставащите на корен дървета, подраства, младияка и почвата Извозът да се извърши по съществуващите пътища

10. Начини за почистване на сечището Ръчно, машинно, разхвърляне на вършината

11. Други указания: Стриктно да се спазват разпоредбите на ЗЗ

Да се изнасят битовите отпадъци от сечището извън горските територии на определените за това места  
 12. Всички операции по подготвителните и основните работи да се извършват съгласно изискванията на Правилника за здравословни и безопасни условия на труд в горите и правилата за противопожарна безопасност в горите.

ЗАПОЗНАТ с технологичния план: ..... /попълва се след издаването на разрешителното за сеч/  
 Лицето по чл. 108, ал. 2 от ЗГ, на което е издадено разрешително за сеч № .....

/трите имена, подпис, дата - /

№ и дата на удостоверението за упражняване на лесовъдска практика: .....

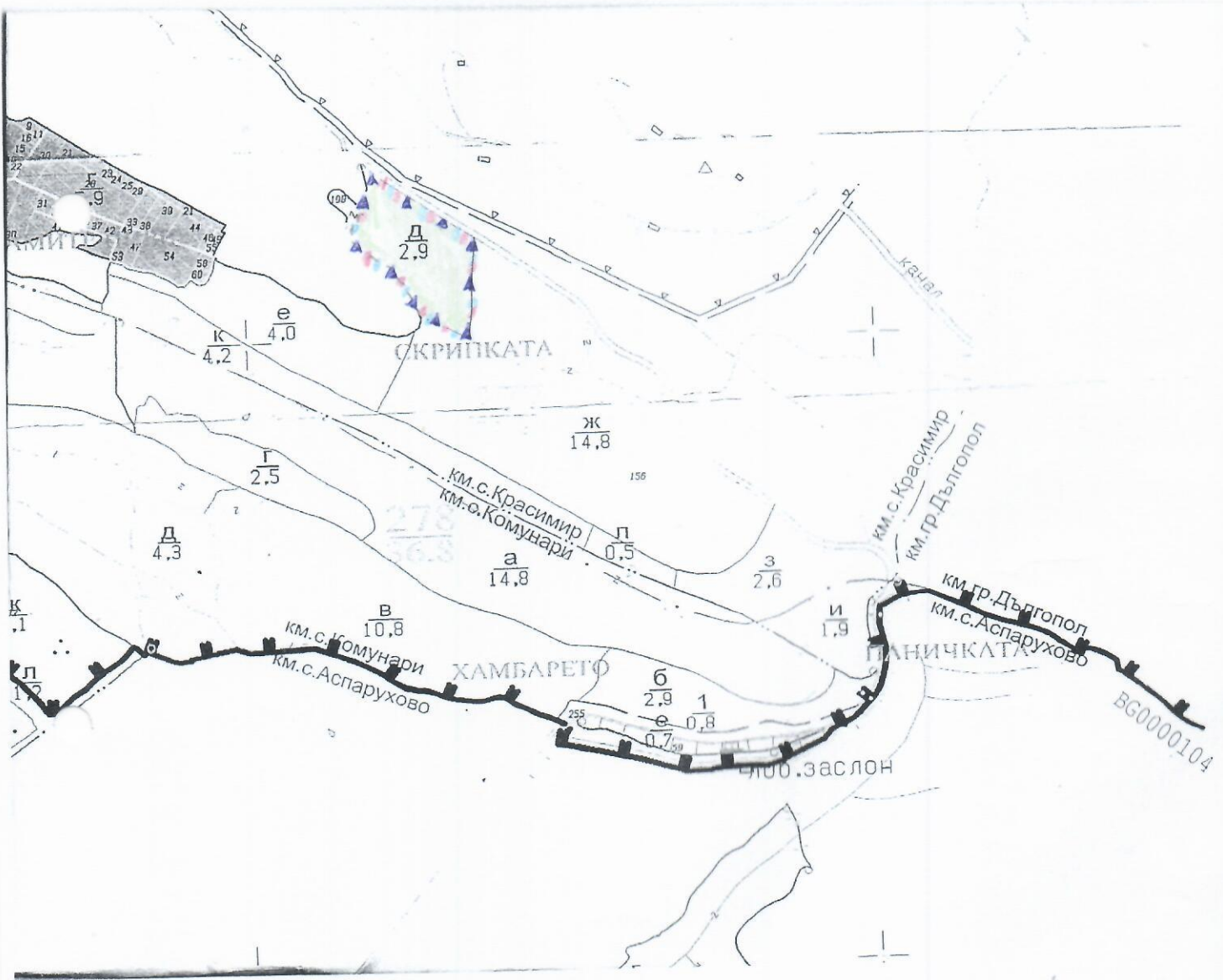
Заличено ел. 59 от ЗЗЛА

Заличено ел. 59 от ЗЗЛА

не на  
Мбс.

### ТЕХНОЛОГИЧЕН ПЛАН № ....

За добив на дървесина от отдел. 277 ..... подотдел. 9 .....  
 На ТП ДГС/ДДС Донско ..... /потъва се само за държавни гори/  
 Община Дългопол .....; Землище е. Красимир .....;  
 имот с (кадастрален идентификатор/КВС) № ..... /потъва се само за недържавни гори/  
**I. Схема за добива на дървесина от насаждението**



#### Легенда:

- ±±±±± проектирани коларски вр. извозни пътища
- съществуващи извозни пътища
- ===== съществуващ автомобилен път
- ~~~~~ технологична просека
- (with red dot) Место за зареждане ГСМ
- »»»»» проектирани тракторни вр. извозни пътища
- ▲▲▲▲▲ временен склад
- xxxxxx трасе на въжена линия
- ==+==+== проектиран автомобилен път
- (with blue dot) Место за отпадъци

На схемата задължително се нанасят контурите на насаждението/имота, съществуващите и проектирани временни горски пътища, технологичните просеки, просеките за въжени линии, извозни пътища, временни складове както и връзката им със съществуващата автомобилна пътна мрежа.

II. Характеристика на насаждението

1. Вид на сечта ..... Постепенно-искобвинна ..... ИНТЕНЗИВНОСТ 30 %  
 2. Площ на подотдела ..... 2,9 ха ..... Размер на сечището ..... 2,9 ха  
 3. Състав по план/програма ..... УР 10 ..... действителен ..... УР  
 5. Запас на 1 ха: с клонови ..... 170 куб.м/ха, без клонови ..... 165 куб. м/ха.  
 6. Среден наклон на терена ..... 16 градуса.  
 7. Очакван добив от маркираната дървесина ..... 146 лежача маса, куб.м.

дърв. вид категория	УР	дърв. вид категория	УР
едра	14	дребна	11
средна	8	дърва	113

8. Наличие и характеристика на подраства преди сечта (състав, възраст, средна височина, % на покритие) ..... УР - възраст 31, площта - 0,6, височина - 0,2м, бонитет 5  
 9. Средно извозно разстояние ..... 50;  
 10. Други характеристики на насаждението (токовица, сватбовица, надлесни дървета, сервитути, защитени територии, Natura 2000, защитени видове описани в доклада за гори с висока консервационна стойност, мъртва дървесина, вододивни зони, биологично разнообразие и др.) ..... Натура 2000

III. Технологични указания

1. Дървесината в насаждението да се добива при спазване на технологичната схема по т. I  
 2. Сечта ще се извършва с (моторен трион, ръчно, машина; кастренето на отсечените стъбла се извършва: в сечище, на временен склад) ..... моторен трион  
 3. Извозът от сечището до временните складове ще се осъществява с спазването на горска техника на км и дълга секции на (цели стъбла, дълги/къси секции, сортименти, чипс и др.; с влачене по терена, изцяло натоварени)  
 4. Проектирани нови горски автомобилни пътища съгласно Наредба 5 за строителството в горските територии без промяна на предназначението им: дължина ..... м. широчина ..... м.  
 5. Изграждане и ремонт на временни извозни горски пътища:  
 5.1 Тракторни - допустимо разстояние между тях ..... м (не по-малко от 40 м), дължина ..... м, широчина ..... м, широчина 4 м.  
 5.2 Коларски - разстояние между тях ..... м (не по-малко от 40 м), дължина ..... м, широчина ..... м  
 6. Просеки за въжени линии: ..... бр.  
 допустимо разстояние между просеките ..... м., дължина ..... м., широчина ..... м.  
 7. Направа на технологични просеки ..... бр.  
 допустимо разстояние между тях ..... м., дължина ..... м., широчина ..... м.  
 8. Изграждане на нови временни складове (бр., площ в ха) ..... 1 бр. 0,5 ха  
 9. Мерки за опазване на оставащите на корен дървета, подраства, младияка и почвата ..... Извозът да се осъществи по обществения път  
 10. Начини за почистване на сечището ..... равномерно разчистване на вършината  
 11. Други указания ..... Стриктно да се спазва ЗГ и Наредба №8 за сечите в горите.  
 Да се изнасят битовите отпадъци от сечището извън горските територии на определените за това места.  
 12. Всички операции по подготвителните и основните работи да се извършват съгласно изискванията на Правилника за здравословни и безопасни условия на труд в горите и правилата за противопожарна безопасност в горите.

ЗАПОЗНАТ с технологичния план: ..... /попълва се след издаването на разрешителното за сеч/  
 Лицето по чл. 108, ал. 2 от ЗГ, на което е издадено разрешително за сеч № .....  
 /трите имена, подпис, дата - /  
 № и дата на удостоверение за упражняване на лесовъдска практика: .....

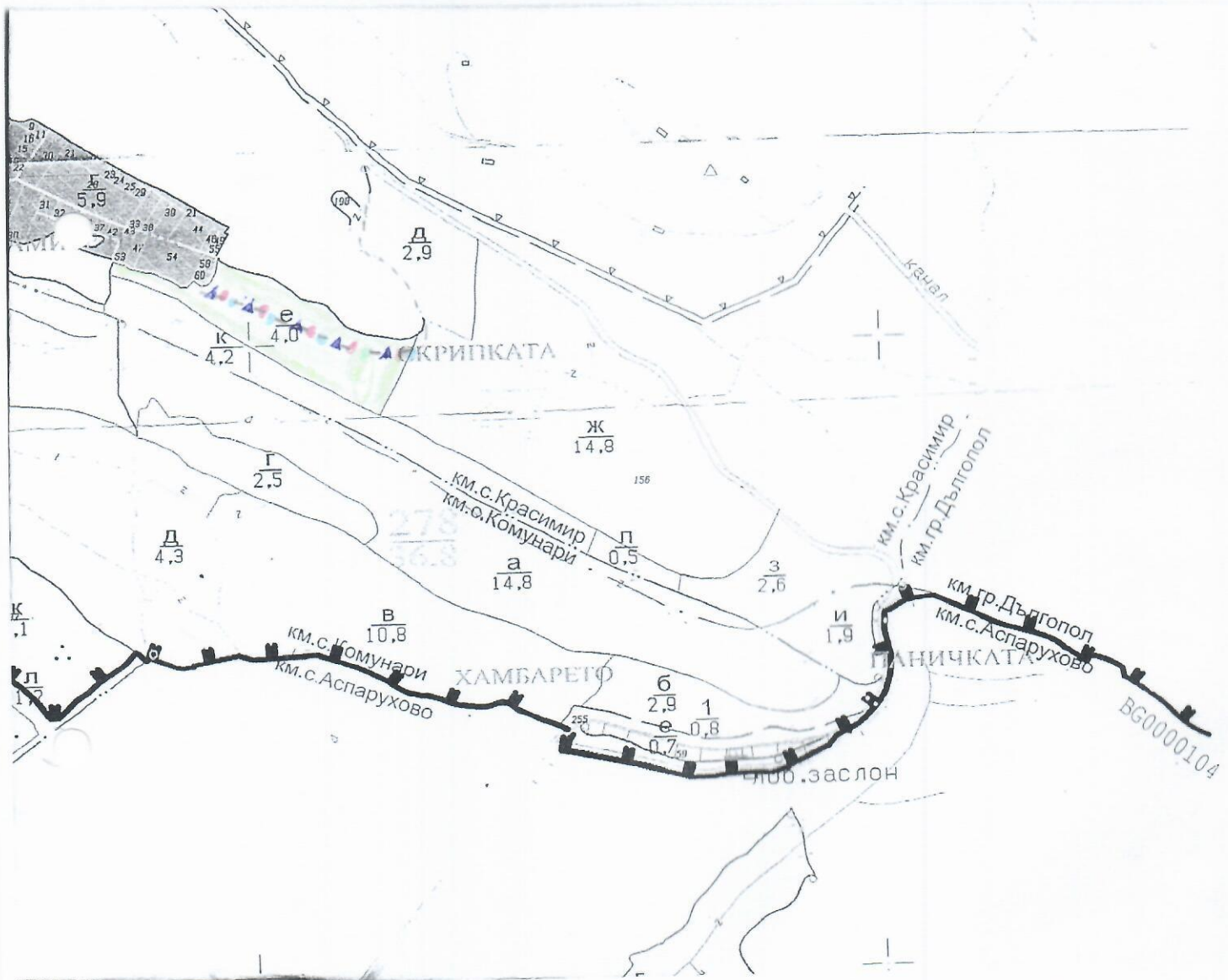
Заличено ел. 59 от ЗЗЛД

Заличено ел. 59 от ЗЗЛД

КСГ

### ТЕХНОЛОГИЧЕН ПЛАН № ....

За добив на дървесина от отдел 277 .....подотдел е  
 На ТП ДГС/ДДС Дониво ..... /потъва се само за държавни гори/  
 Община Дългопол .....; Землище с. Красимир .....;  
 имот с (кадастрален идентификатор/КВС) № ..... /потъва се само за недържавни гори/  
**I. Схема за добива на дървесина от насаждението**



#### Легенда:

- |   |  |
|---|--|
| проектирани коларски вр. извозни пътища | проектирани тракторни вр. извозни пътища |
| съществуващи извозни пътища             | временен склад                           |
| съществуващ автомобилен път             | трасе на въжена линия                    |
| технологична просека                    | проектиран автомобилен път               |
| Места за зареждане ГСМ                  | Места за отпадъци                        |

На схемата задължително се нанасят контурите на насаждението/имота, съществуващите и проектирани временни горски пътища, технологичните просеки, просеките за въжени линии, извозни пътища, временни складове както и връзката им със съществуващата автомобилна пътна мрежа.

II. Характеристика на насаждението

1. Вид на сечта Поселенно-хотровична интензивност 30 %  
 2. Площ на подотдела 4,0 ха Размер на сечището 4,0 ха  
 3. Състав по план/програма горб, зр, др, зрб, действителен горб, зр, др, зрб  
 5. Запас на 1 ха: с клонови 187 куб.м/ха, без клонови 180 куб. м/ха.  
 6. Среден наклон на терена 16 градуса.  
 7. Очакван добив от маркираната дървесина 139 лежаща маса, куб.м.

дърв. вид категория	горб	зр	др	зрб	дърв. вид категория	горб	зр	др	зрб	вършина
едра	-	12	-	-	дребна	3	-	-	-	
средна	-	9	-	-	дърва	100	79	24	12	

8. Наличие и характеристика на подраства преди сечта (състав, възраст, средна височина, % на покритие) Срм - въсп-5, пблн-0,5, вис. 1,2, др 5, гор - въсп-5, вис. 1, др 4  
зр - височина 0,2, др 5.  
 9. Средно извозно разстояние 80;  
 10. Други характеристики на насаждението (токовица, сватбовица, надлесни дървета, сервитути, защитени територии, Natura 2000, защитени видове описани в доклада за гори с висока консервационна стойност, мъртва дървесина, вододайни зони, биологично разнообразие и др.) Нат зр 2000

III. Технологични указания

1. Дървесината в насаждението да се добива при спазване на технологичната схема по т. I  
 2. Сечта ще се извършва с (моторен трион, ръчно, машини; кастренето на отсечените стъбла се извършва: в сечище, на временен склад) моторен трион  
 3. Извозът от сечището до временните складове ще се осъществява със специализирана горска техника на реди и дълги секции на (целистъбла, дълги къси секции, сортименти, чипс и др.; с влачене по терена, изцяло натоварени)  
 4. Проектирани нови горски автомобилни пътища съгласно Наредба 5 за строителството в горските територии без промяна на предназначението им: дължина .....м. широчина .....м.  
 5. Изграждане и ремонт на временни извозни горски пътища:  
 5.1 Тракторни - допустимо разстояние между тях .....м (не по-малко от 40 м), дължина .....м, широчина 4 м.  
 5.2 Коларски - разстояние между тях .....м (не по-малко от 40 м), дължина .....м, широчина .....м  
 6. Просеки за въжени линии: ..... бр.  
 допустимо разстояние между просеките ..... м., дължина ..... м., широчина ..... м.  
 7. Направа на технологични просеки .....бр.  
 допустимо разстояние между тях .....м., дължина .....м, широчина ..... м.  
 8. Изграждане на нови временни складове (бр., площ в ха) 58р 0,25ха

9. Мерки за опазване на оставащите на корен дървета, подраства, младияка и почвата Извозът да се осъществява по съществуващата пътека  
 10. Начини за почистване на сечището равнотна разчистване на вършищата  
 11. Други указания: всичко да се спазва зп и наредба №8 за сечите в горите

Да се изнасят битовите отпадъци от сечището извън горските територии на определените за това места  
 12. Всички операции по подготвителните и основните работи да се извършват съгласно изискванията на Правилника за здравословни и безопасни условия на труд в горите и правилата за противопожарна безопасност в горите.

ЗАПОЗНАТ с технологичния план: ..... /попълва се след издаването на разрешителното за сеч/  
 Лицето по чл. 108, ал. 2 от ЗГ, на което е издадено разрешително за сеч № .....

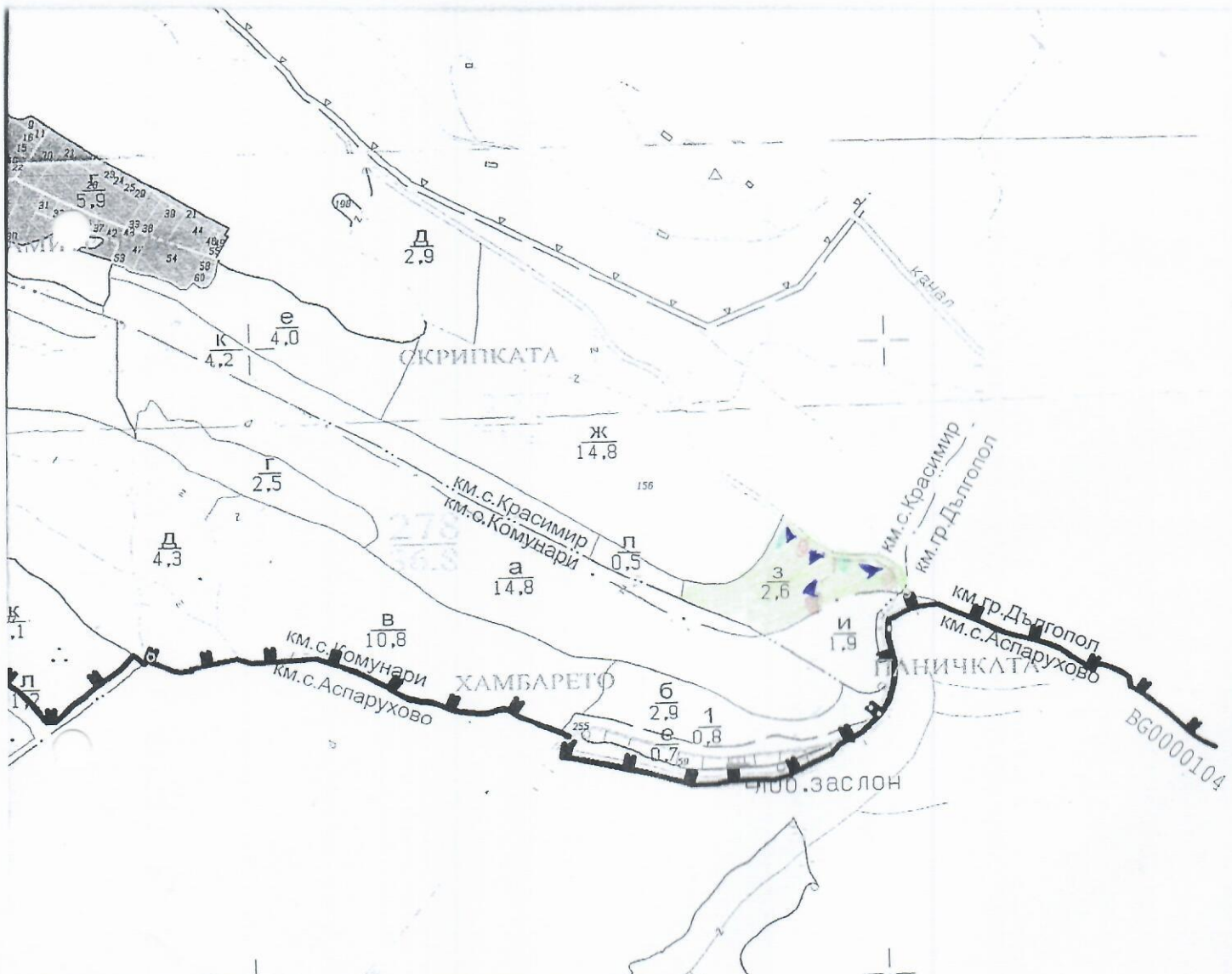
..... /трите имена, подпис, дата - /  
 № и дата на удостоверение за упражняване на лесовъдска практика: .....

Зарезено ел. 59 от ЗЗЛД

Зарезено ел. 59 от ЗЗЛД

### ТЕХНОЛОГИЧЕН ПЛАН № ....

За добив на дървесина от отдел 277 подотдел 3  
 На ТП ДГС/ДПС Давидо /потъва се само за държавни гори/  
 Община Дългопол; Землище с. Красимир;  
 имот с (кадастрален идентификатор/КВС) № ..... /потъва се само за недържавни гори/  
**I. Схема за добива на дървесина от насаждението**



#### Легенда:

- ± ± ± ± проектирани коларски вр. извозни пътища
- — — — — съществуващи извозни пътища
- ===== съществуващ автомобилен път
- ~~~~~ технологична просека
- ● Место за зареждане ГСМ
- » » » » проектирани тракторни вр. извозни пътища
- ▲ ▲ ▲ временен склад
- xxxxxx трасе на въжена линия
- ==+==+== проектиран автомобилен път
- ● Место за отпадъци

На схемата задължително се нанасят контурите на насаждението/имота, съществуващите и проектирани временни горски пътища, технологичните просеки, просеките за въжени линии, извозни пътища, временни складове както и връзката им със съществуващата автомобилна пътна мрежа.

II. Характеристика на насаждението

- Вид на сечта *Посеително-холобинна* интензивност *30* %
- Втори вид сеч .....
- Площ на подотдела *2.6* ха Размер на сечицето *2.6* ха
- Състав по план/програма *ДР 10*, действителен *ДР*
- Запас на 1 ха: с клони *188* куб.м/ха, без клони *177* куб. м/ха.
- Среден наклон на терена *12* градуса.
- Очакван добив от маркираната дървесина *136* лежаща маса, куб.м.

дърв. вид категория	ДР	дърв. вид категория	ДР	дърв. вид категория	ДР	дърв. вид категория	ДР	дърв. вид категория	ДР	дърв. вид категория	ДР	дърв. вид категория	ДР	дърв. вид категория	ДР	дърв. вид категория	ДР	дърв. вид категория	ДР
едра	<i>9</i>	дребна	<i>11</i>	едра	<i>9</i>	дребна	<i>11</i>	едра	<i>9</i>	дребна	<i>11</i>	едра	<i>9</i>	дребна	<i>11</i>	едра	<i>9</i>	дребна	<i>11</i>
средна	<i>6</i>	дърва	<i>110</i>	средна	<i>6</i>	дърва	<i>110</i>	средна	<i>6</i>	дърва	<i>110</i>	средна	<i>6</i>	дърва	<i>110</i>	средна	<i>6</i>	дърва	<i>110</i>

8. Наличие и характеристика на подраста преди сечта (състав, възраст, средна височина, % на покритие) *ДР - възраст - 5, иблнота - 0,6, височина - 0,3*

- Средно извозно разстояние *70*;
- Други характеристики на насаждението (токовица, сватбовица, надлесни дървета, сервитути, защитени територии, Natura 2000; защитени видове описани в доклада за гори с висока консервационна стойност, мъртва дървесина, вододиапази зони, биологично разнообразие и др.) *Natura 2000*

III. Технологични указания

- Дървесината в насаждението да се добива при спазване на технологичната схема по т. I
- Сечта ще се извършва с (моторен трион, ръчно, машини; кастренето на отсечените стъбла се извършва: в сечище, на временен склад) *моторен трион*
- Извозът от сечицето до временните складове ще се осъществява *съ специализирана горска техника на дълги и къси секции* на (цели стъбла, дълги/къси секции, сортименти, чипс и др.; с влачене по терена, изцяло натоварени)

- Проектирани нови горски автомобилни пътища съгласно Наредба 5 за строителството в горските територии без промяна на предназначението им: дължина ..... м. широчина ..... м.
- Изграждане и ремонт на временни извозни горски пътища:
  - Тракторни - допустимо разстояние между тях ..... м (не по-малко от 40 м), дължина ..... м, широчина 4 м.
  - Коларски - разстояние между тях ..... м (не по-малко от 40 м), дължина ..... м, широчина ..... м
- Просеки за въжени линии: ..... бр. допустимо разстояние между просеките ..... м., дължина ..... м., широчина ..... м.
- Направа на технологични просеки ..... бр. допустимо разстояние между тях ..... м., дължина ..... м, широчина ..... м.
- Изграждане на нови временни складове (бр., площ в ха) *всички видове*

- Мерки за опазване на оставащите на корен дървета, подраста, младиняка и почвата *Извозът да се осъществява по съществуващите пътища*
- Начини за почистване на сечицето *равномерно развъртане на берачицата*
- Други указания: *Създадено да се спазва ЗГ и наредба ДЗС за сечище в горите*

Да се изнасят битовите отпадъци от сечицето извън горските територии на определените за това места

12. Всички операции по подготвителните и основните работи да се извършват съгласно изискванията на Правилника за здравословни и безопасни условия на труд в горите и правилата за противопожарна безопасност в горите.

ЗАПОЗНАТ с технологичния план: ..... /попълва се след издаването на разрешителното за сеч/ Лицето по чл. 108, ал. 2 от ЗГ, на което е издадено разрешително за сеч № .....

..... /трите имена, подпис, дата - /  
 № и дата на удостоверението за упражняване на лесовъдска практика: .....



Заличено ел. 59 от ЗЗЛА

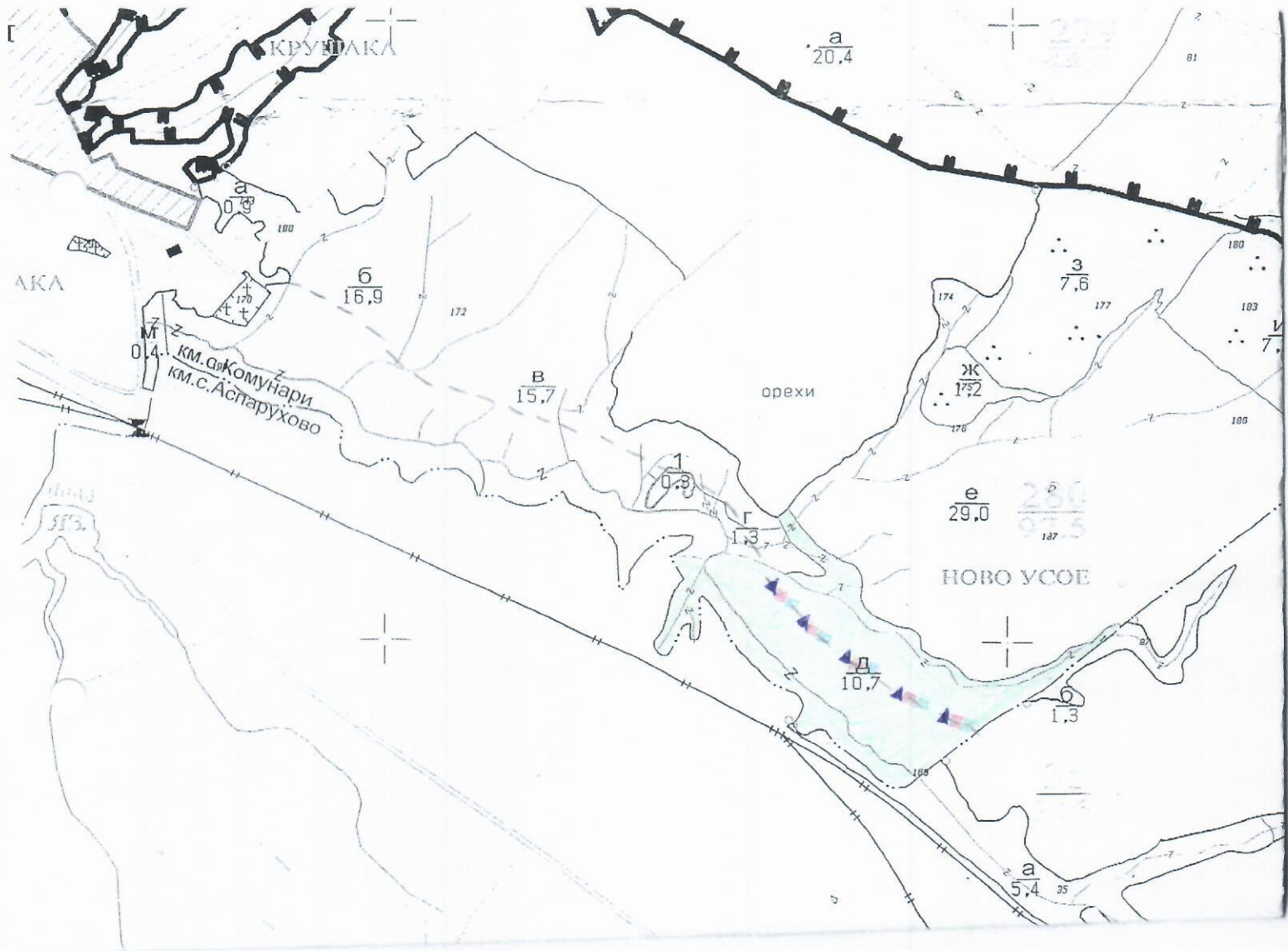
Заличено ел. 59 от ЗЗЛА

е на 2012г

2012г

### ТЕХНОЛОГИЧЕН ПЛАН № ....

За добив на дървесина от отдел..... 280 .....подотдел..... 0  
 На ТП ДГС/ДЛС..... Цаневс ...../потъква се само за държавни гори/  
 Община..... Девляковс .....; Землище..... с. Коичукари .....;  
 имот с (кадастрален идентификатор/КВС) №....., /потъква се само за недържавни гори/  
**I. Схема за добива на дървесина от насаждението**



#### Легенда:

- |   |  |
|---|--|
| проектирани коларски вр. извозни пътища | проектирани тракторни вр. извозни пътища |
| съществуващи извозни пътища             | временен склад                           |
| съществуващ автомобилен път             | трасе на въжена линия                    |
| технологична просека                    | проектиран автомобилен път               |
| Место за зареждане ГСМ                  | Место за отпадъци                        |

На схемата задължително се нанасят контурите на насаждението/имота, съществуващите и проектирани временни горски пътища, технологичните просеки, просеките за въжени линии, извозни пътища, временни складове както и връзката им със съществуващата автомобилна пътна мрежа.





II. Характеристика на насаждението

1. Вид на сечта Постепенно-котеващ / интензивност 30 %  
 2. Площ на подотдела 16,9 ха / Размер на сечището 16,9 ха  
 3. Състав по план/програма Цер 10, действителен Цер 10  
 5. Запас на 1 ха: с клони 169 куб.м/ха, без клони 157 куб. м/ха.  
 6. Среден наклон на терена 9 градуса.  
 7. Очакван добив от маркираната дървесина 753 лежаща маса, куб.м.

дърв. вид категория	Цер	дърв. вид категория	Цер	вър-шина
едра	35	дребна	34	
средна	12	дърва	672	

8. Наличие и характеристика на подраста преди сечта (състав, възраст, средна височина, % на покритие) Цер - 10, възраст - 52, п.в.а - 0,6, вис. - 0,3, б.к. - 5

9. Средно извозно разстояние 2000  
 10. Други характеристики на насаждението (токовица, сватбовица, надлесни дървета, сервитутни, защитени територии, Natura 2000, защитени видове описани в доклада за гори с висока консервационна стойност, мъртва дървесина, вододивни зони, биологично разнообразие и др.)

Извън натура 2000

III. Технологични указания

1. Дървесината в насаждението да се добива при спазване на технологичната схема по т. I  
 2. Сечта ще се извършва с (моторен трион, ръчно, машини; кастренето на отсечените стъбла се извършва: в сечище, на временен склад) моторен трион  
 3. Извозът от сечището до временните складове ще се осъществява специализирана горска техника, на дълги и къси секции на (цели стъбла, дълги/къси секции, сортименти, чипс и др.; с влачене по терена, изцяло натоварени)  
 4. Проектирани нови горски автомобилни пътища съгласно Наредба 5 за строителството в горските територии без промяна на предназначението им: дължина ..... м, ширина ..... м.  
 5. Изграждане и ремонт на временни извозни горски пътища:  
 5.1 Тракторни - допустимо разстояние между тях ..... м (не по-малко от 40 м), дължина ..... м, ширина 4 м.  
 5.2 Коларски - разстояние между тях ..... м (не по-малко от 40 м), дължина ..... м, ширина ..... м.  
 6. Просеки за въжени линии: ..... бр.  
 допустимо разстояние между просеките ..... м, дължина ..... м, ширина ..... м.  
 7. Направа на технологични просеки ..... бр.  
 допустимо разстояние между тях ..... м, дължина ..... м, ширина ..... м.  
 8. Изграждане на нови временни складове (бр., площ в ха) 10 бр., 0,5 ха  
 9. Мерки за опазване на оставащите на корен дървета, подраста, младиняка и почвата Извозът да се осъществи по съществуващите пътища  
 10. Начини за почистване на сечището Равномерно развъртане на третиците  
 11. Други указания: Стриктно да се спазва ЗТ и наредбата за сечището

Да се изнасят битовите отпадъци от сечището извън горските територии на определените за това места  
 12. Всички операции по подготвителните и основните работи да се извършват съгласно изискванията на Правилника за здравословни и безопасни условия на труд в горите и правилата за противопожарна безопасност в горите.

ЗАПОЗНАТ с технологичния план: ..... /попълва се след издаването на разрешителното за сеч/  
 Лицето по чл. 108, ал. 2 от ЗГ, на което е издадено разрешително за сеч № .....  
 /трите имена, подпис, дата - /  
 № и дата на удостоверение за упражняване на лесовъдска практика: .....

Заличено ел. 59 от ЗЗЛА

Заличено ел. 59 от ЗЗЛА

СГ

не на  
6.2012г.

### ТЕХНОЛОГИЧЕН ПЛАН № ....

За добив на дървесина от отдел..... 280 .....подотдел..... В.....  
 На ТП ДГС/ДДС..... Цокево ...../потъква се само за държавни гори/  
 Община..... Димитров .....; Землище с. Комунари .....;  
 имот с (кадастрален идентификатор/КВС) №....., /потъква се само за недържавни гори/  
**I. Схема за добива на дървесина от насаждението**



#### Легенда:

- ± ± ± ± ± проектирани коларски вр. извозни пътища
- - - - - съществуващи извозни пътища
- ==== съществуващ автомобилен път
- ~~~~~ технологична просека
- Место за зареждане ГСМ

- » » » » проектирани тракторни вр. извозни пътища
- ▲ ▲ ▲ временен склад
- xxxxxx трасе на въжена линия
- ==== проектиран автомобилен път
- Место за отпадъци

На схемата задължително се нанасят контурите на насаждението/имота, съществуващите и проектирани временни горски пътища, технологичните просеки, просеките за въжени линии, извозни пътища, временни складове както и

II. Характеристика на насаждението

1. Вид на сечта Постоянно - котловинна интензивност 30 %  
 2. Втори вид сеч ..... / интензивност ..... %  
 3. Площ на подотдела 15,7 ха Размер на сечището 15,7 ха  
 4. Състав по план/програма Цер-10, действителен Цер-10  
 5. Запас на 1 ха: с клони 170 куб.м/ха, без клони 15,7 куб. м/ха.  
 6. Среден наклон на терена 9 градуса.  
 7. Очакван добив от маркираната дървесина 688 м<sup>3</sup> лежаща маса, куб.м.

дърв. вид категория	Цер				дърв. вид категория	Цер				
едра	35				дребна	54				вър-
средна	25				дърва	574				шина

8. Наличие и характеристика на подраста преди сечта (състав, възраст, средна височина, % на покритие) Цер-10, възраст: 5 г., плътота 0,6, височина 0,8  
доимитет - 3  
 9. Средно извозно разстояние 200 м  
 10. Други характеристики на насаждението (токовица, сватбовица, надлесни дървета, сервитутти, защитени територии: Натура 2000, защитени видове описани в доклада за гори с висока консервационна стойност, мъртва дървесина, вододивни зони, биологично разнообразие и др.)

Изв.н. натура 2000

III. Технологични указания

1. Дървесината в насаждението да се добива при спазване на технологичната схема по т. I  
 2. Сечта ще се извършва с (моторен трион, ръчно, машини; кастренето на отсечените стъбла се извършва: в сечище, на временен склад) моторен трион  
 3. Извозът от сечището до временните складове ще се осъществява с специализирана гора техника, на дъгли и къси секции на (цели стъбла, дълги/къси секции, сортименти, чипс и др.; с влачене по терена, изцяло натоварени)  
 4. Проектирани нови горски автомобилни пътища съгласно Наредба 5 за строителството в горските територии без промяна на предназначението им: дължина ..... м. широчина ..... м.  
 5. Изграждане и ремонт на временни извозни горски пътища:  
 5.1 Тракторни - допустимо разстояние между тях ..... м (не по-малко от 40 м), дължина ..... м, широчина 4 м.  
 5.2 Коларски - разстояние между тях ..... м (не по-малко от 40 м), дължина ..... м, широчина ..... м  
 6. Просеки за вължени линии: ..... бр.  
 допустимо разстояние между просеките ..... м., дължина ..... м., широчина ..... м.  
 7. Направа на технологични просеки ..... бр.  
 допустимо разстояние между тях ..... м., дължина ..... м, широчина ..... м.  
 8. Изграждане на нови временни складове (бр., площ в ха) 10 бр., 0,5 ха  
 9. Мерки за опазване на оставащите на корен дървета, подраста, младияка и почвата Извозът да се извърши по съществуващите пътища  
 10. Начини за почистване на сечището Равномерно разхвърляне на вършината  
 11. Други указания: Стриктно да се спазва ЗП и Наредбата за сечищата

Да се изнасят битовите отпадъци от сечището извън горските територии на определените за това места  
 12. Всички операции по подготвителните и основните работи да се извършват съгласно изискванията на Правилника за здравословни и безопасни условия на труд в горите и правилата за противопожарна безопасност в горите.

ЗАПОЗНАТ с технологичния план: ..... /попълва се след издаването на позволителното за сеч/  
 Лицето по чл. 108, ал. 2 от ЗГ, на което е издадено позволително за сеч № .....

/трите имена, подпис, дата - /

№ и дата на удостоверението за упражняване на лесоходска практика: .....