

Замъсно ел. 59 от 33ЛД

Ол замъсно ел. 59 от 33ЛД

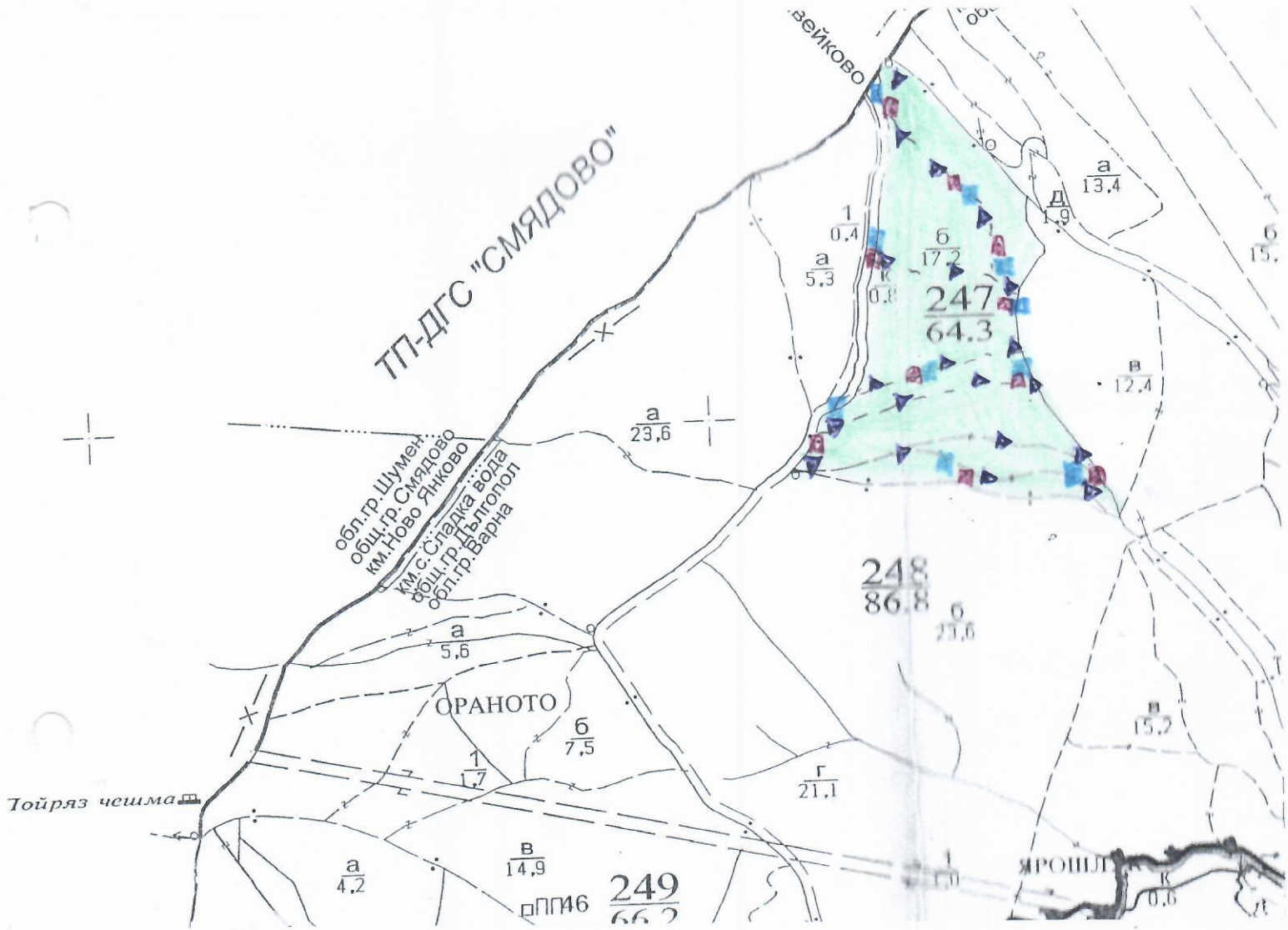
7

е на

име
дат
№
лес

ТЕХНОЛОГИЧЕН ПЛАН №

За добив на дървесина от отдел 247 подотдел б
 На ТП ДГС/ДЛС с. Замъсо
 Община Добрич; Землище с. Сладка вода;
 имот е (кадастрален идентификатор/КВС) №
 I. Схема за добив на дървесина от насаждението



Легенда:

- ±±±±± проектирани коларски вр. извозни пътища
- --- --- съществуващи извозни пътища
- ===== съществуващ автомобилен път
- ~~~~~ технологична просека
- МЯСТО ЗА ИЗХВЪРЛЯНЕ НА ОТКОРЕЧУ
- ▶▶▶▶▶ проектирани тракторни вр. извозни пътища
- ▲▲▲ временен склад
- XXXXXX трасе на въжена линия
- ==+==+== проектиран автомобилен път
- МЯСТО ЗА ЗАРЕЗВАНЕ НА ГСМ

На схемата задължително се нанасят контурите на насаждението/имота, съществуващите и проектирани временни горски пътища, технологичните просеки, просеките за въжени линии, извозни пътища, временни складове както и връзката им със съществуващата автомобилна пътна мрежа.

Характеристика на насаждението

- Вид на сечта *продирна* / интензивност *15%*
 Втори вид сеч / интензивност %
 2. Площ на подотдела ... *17,2* ха Размер на сечището ... *17,2* ха
 3. Състав по план/програма ... *Ур 8* ... *Едр 1* ... *БЛ 1*, действителен ... *Ур 8* ... *Едр 1* ... *БЛ 1*
 5. Запас на 1 ха: с клони ... *165* куб.м/ха, без клони ... *152* куб. м/ха.
 6. Среден наклон на терена ... *6* ... градуса. *423*
 7. Очакван добив от маркираната дървесина ... *423* ... лежаща маса, куб.м.

дърв. вид категория	Ур	Едр	БЛ	дърв. вид категория	Ур	Едр	БЛ	дърв. вид категория	Ур	Едр	БЛ	дърв. вид категория	Ур	Едр	БЛ
едра	<i>40</i>	<i>9</i>	<i>-</i>	дребна	<i>-</i>	<i>1</i>	<i>-</i>	вършина							
средна	<i>51</i>	<i>19</i>	<i>2</i>	дърва	<i>254</i>	<i>40</i>	<i>7</i>								

8. Наличие и характеристика на подраства преди сечта (състав, възраст, средна височина, % на покритие) *Ур 8* ... *БЛ 2* ... *с ем* ... *вър-3 год* ... *чбл-0,4* ... *блс-0,5 м* ...
БЛ-5:5

9. Средно извозно разстояние ... *8 км.*

10. Други характеристики на насаждението (токовища, сватбовища, надлесни дървета, сервитути, защитени територии, Natura 2000, защитени видове описани в доклада за гори с висока консервационна стойност, мъртва дървесина, водопадини зони, биологично разнообразие и др.)

ВБ0002038 ... *Качен лес* ... *ВБ000004* ... *Защитена зона* ... *мощен дървеностен* ... *9100*

III. Технологични указания

- Дървесината в насаждението да се добива при спазване на технологичната схема по т. I
 - Сечта ще се извършва с (моторен трион, ръчно, машини; кастренето на отсечените стъбла се извършва: в сечище, на временен склад) *моторен трион*
 - Извозът от сечището до временните складове ще се осъществява с *слез техника*
за извоз на дървесина
 на (цели стъбла, дълги/къси секции, сортименти, чипс и др.; с влачене по терена, изцяло натоварени)
слез техника
 - Проектирани нови горски автомобилни пътища съгласно Наредба 5 за строителството в горските територии без промяна на предназначението им: дължина м. широчина м.
 - Изграждане и ремонт на временни извозни горски пътища:
 - Тракторни – допустимо разстояние между тях м (не по-малко от 40 м), дължина м, широчина 4 м.
 - Коларски - разстояние между тях м (не по-малко от 40 м), дължина м, широчина ... м
 - Просеки за въжени линии: бр.
 допустимо разстояние между просеките м., дължина м., широчина м.
 - Направа на технологични просеки бр.
 допустимо разстояние между тях м., дължина м., широчина м.
 - Изграждане на нови временни складове (бр., площ в ха) *до два временни складове*
обща площ от 0,9 ха
 - Мерки за спазване на оставащите на корен дървета, подраства, младияка и почвата *извозът ще се извърши по съществуващи чбл сема*
 - Начини за почистване на сечището *равномерно разхвърляне на остат. д-ва*
 - Други указания: *връщане на сечището на извоза*
остат. в рязане и ЗГ
- Да се изнасят битовите отпадъци от сечището извън горските територии на определените за това места.

ЗАПОЗНАТ с технологичния план: /попълва се след издаването на позволителното за сеч/
 Лицето по чл. 108, ал. 2 от ЗГ, на което е издадено позволително за сеч №

/ трите имена, подпис, дата -/

№ и дата на удостоверение за упражняване на лесовъдска практика:

Замислено ел. 59 от 33ЛД

Од Замислено ел. 59 от 33ЛД
име,
дат
№ и
лес

122

ТЕХНОЛОГИЧЕН ПЛАН №

За добив на дървесина от отдел... 276 подотдел... Г
На ТП ДГС/ДЛС..... Цанева /потъква се само за държавни гори/
Община Дългопол; Землище с. Красимир;
имот с (кадастрален идентификатор/КВС) №....., /потъква се само за недържавни гори/
I. Схема за добива на дървесина от насаждението



Легенда:

- ± ± ± ± проектирани коларски вр. извозни пътища
- съществуващи извозни пътища
- ===== съществуващ автомобилен път
- ~~~~~ технологична просека
- o - котли
- »»»» проектирани тракторни вр. извозни пътища
- ▲▲▲▲ временен склад
- xxxxxx трасе на въжена линия
- ==+==+== проектиран автомобилен път
- Место за зареждане ГСМ
- Место за отпадъци

На схемата задължително се нанасят контурите на насаждението/имота, съществуващите и проектирани временни горски пътища, технологичните просеки, просеките за въжени линии, извозни пътища, временни складове както и връзката им със съществуващата автомобилна пътна мрежа.

II. Характеристика на насаждението

1. Вид на сечта Постепенно - котловинна интензивност 30 %
 2. Площ на подотдела ... 13,4 ха Размер на сечището ... 13,4 ха
 3. Състав по план/програма. Цер., Блазун, З. дгд действителен Цер., Блазун, З. дгд
 5. Запас на 1 ха: с клони ... 146 куб. м/ха, без клони ... 136 куб. м/ха.
 6. Среден наклон на терена ... 6 градуса.
 7. Очакван добив от маркираната дървесина ... 607 лежача маса, куб. м.

дърв. вид категория	Цер	Блазун	З. дгд	дърв. вид категория	Цер	Блазун	З. дгд	ВЪР-ШИНА
едра	13	3	3	дребна	-	-	-	
средна	15	4	3	дърва	426	76	64	

8. Наличие и характеристика на подраства преди сечта (състав, възраст, средна височина, % на покритие) ... Цер - 6, Блазун - 2, Зин. дгд - 2, възраст - 31, 31, 31
плътност - 0,6; 0,6; 0,6, вис - 0,2 м; 0,2 м; 0,2 м, пок - 5; 5; 5
 9. Средно извозно разстояние ... 150 м;
 10. Други характеристики на насаждението (токовица, сватбовица, надлесни дървета, сервитути, защитени територии, Natura 2000; защитени видове описани в доклада за гори с висока консервационна стойност, мъртва дървесина, вододайни зони, биологично разнообразие и др.)
Натура 2000

III. Технологични указания

1. Дървесината в насаждението да се добива при спазване на технологичната схема по т. I
 2. Сечта ще се извършва с (моторен трион, ръчно, машини; кастренето на отсечените стъбла се извършва: в сечище, на временен склад) ... моторек ... трион
 3. Извозът от сечището до временните складове ще се осъществява с ... специализирана горска техника, на дълги и къси секции
 на (цели стъбла, дълги/къси секции, сортименти, чипс и др.; с влачене по терена, изцяло натоварени)
 4. Проектирани нови горски автомобилни пътища съгласно Наредба 5 за строителството в горските територии без промяна на предназначението им: дължина м. широчина м.
 5. Изграждане и ремонт на временни извозни горски пътища:
 5.1 Тракторни - допустимо разстояние между тях м (не по-малко от 40 м), дължина м, широчина 4 м.
 5.2 Коляски - разстояние между тях м (не по-малко от 40 м), дължина м, широчина м.
 6. Просеки за въжени линии: бр.
 допустимо разстояние между просеките м., дължина м., широчина м.
 7. Направа на технологични просеки бр.
 допустимо разстояние между тях м., дължина м., широчина м.
 8. Изграждане на нови временни складове (бр., площ в ха) ... 19 бр., 40 ха
 9. Мерки за опазване на оставащите на корен дървета, подраства, младияка и почвата
Извозът да се осъществи на съществуващите пътища
 10. Начини за почистване на сечището равномерно, разхвърляне на вършината
 11. Други указания: Стриктно да се спазват разпоредбите на З.Г. и наредбата са сечите
 Да се изнасят битовите отпадъци от сечището извън горските територии на определените за това места
 12. Всички операции по подготвителните и основните работи да се извършват съгласно изискванията на Правилника за здравословни и безопасни условия на труд в горите и правилата за противопожарна безопасност в горите.

ЗАПОЗНАТ с технологичния план: /попълва се след издаването на разрешителното за сеч/
 Лицето по чл. 108, ал. 2 от ЗГ, на което е издадено разрешително за сеч №

..... /трите имена, подпис, дата - /
 № и дата на удостоверение за упражняване на лесовъдска практика:

II. Характеристика на насаждението

1. Вид на сечта пробирка интензивност 20 %
 2. Площ на подотдела 10,4 ха Размер на сечището 10,4 ха
 3. Състав по план/програма Цер. Срп. Мнд. Кл. действителен Цер. Срп. Мнд. Кл.
 5. Запас на 1 ха: с клонови 135 куб. м/ха, без клонови 122 куб. м/ха.
 6. Среден наклон на терена 6 градуса.
 7. Очакван добив от маркираната дървесина 283 лежаща маса, куб. м.

дърв. вид категория	Цер	Срп	Мнд	Клн	дърв. вид категория	Цер	Срп	Мнд	Клн	Вършина
едра	—	—	—	—	дребна	—	1	—	—	
средна	—	7	—	—	дърва	187	84	2	2	

8. Наличие и характеристика на подраства преди сечта (състав, възраст, средна височина, % на покритие)

9. Средно извозно разстояние .. 80 м.;

10. Други характеристики на насаждението (токовица, сватбовица, надлесни дървета, сервитути, защитени територии, Natura 2000, защитени видове описани в доклада за гори с висока консервационна стойност, мъртва дървесина, водопадини зони, биологично разнообразие и др.)
Извън Natura 2000

III. Технологични указания

1. Дървесината в насаждението да се добива при спазване на технологичната схема по т. I
 2. Сечта ще се извършва с (моторен трион, ръчно, машини; кастренето на отсечените стъбла се извършва: в сечище, на временен склад) Моторен трион

3. Извозът от сечището до временните складове ще се осъществява с
механизирана горска техника
 на (цели стъбла, дълги/къси секции, сортименти, чипс и др.; с влачене по терена, изцяло натоварени).....
дълги и къси секции

4. Проектирани нови горски автомобилни пътища съгласно Наредба 5 за строителството в горските територии без промяна на предназначението им: дължина м. широчина м.

5. Изграждане и ремонт на временни извозни горски пътища:

5.1 Тракторни – допустимо разстояние между тях м (не по-малко от 40 м), дължина м, широчина 4 м.

5.2 Коларски - разстояние между тях м (не по-малко от 40 м), дължина м, широчина м

6. Просеки за въжени линии: бр.

допустимо разстояние между просеките м., дължина м., широчина м.

7. Направа на технологични просеки бр.

допустимо разстояние между тях м., дължина м., широчина м.

8. Изграждане на нови временни складове (бр., площ в ха) 8 бр., 0,4 ха

9. Мерки за опазване на оставащите на корен дървета, подраства, младиняка и почвата
Наказано да се извърши по сечището влачене на стъбла

10. Начини за почистване на сечището равномерно саксови линии на територията

11. Други указания: Фирмите да се изготвят според Наредбата за сечище в горите и ЗГ

Да се изнасят битовите отпадъци от сечището извън горските територии на определените за това места.

12. Всички операции по подготвителните и основните работи да се извършват съгласно изискванията на Правилника за здравословни и безопасни условия на труд в горите и правилата за противопожарна безопасност в горите.

ЗАПОЗНАТ с технологичния план: /попълва се след издаването на позволителното за сеч/
 Лицето по чл. 108, ал. 2 от ЗГ, на което е издадено позволително за сеч №

/трите имена, подпис, дата - /

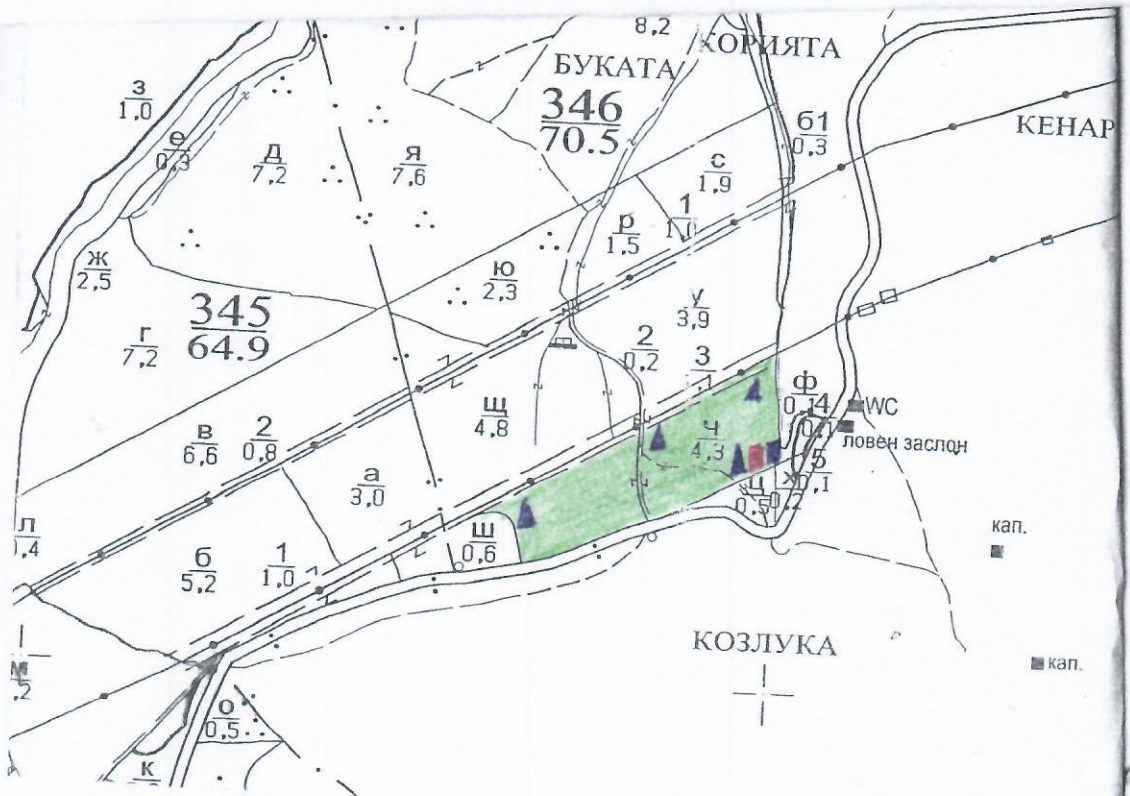
№ и дата на удостоверение за упражняване на лесовъдска практика:

Замислено ел. 59 от 33ЛД

Замислено ел. 59 от 33ЛД

ТЕХНОЛОГИЧЕН ПЛАН №

За добив на дървесина от отдел..... ³⁴⁶.....подотдел..... ².....
 На ТП ДГС/ДЛС..... ^{Цонев}...../потъква се само за държавни гори/
 Община..... ^{Дъбичан}.....; Землище..... ^{Портизани}.....;
 имот с (кадастрален идентификатор/КВС) №....., /потъква се само за недържавни гори/
 I. Схема за добива на дървесина от насаждението



Легенда:

- | | |
|---|--|
| проектирани коларски вр. извозни пътища | проектирани тракторни вр. извозни пътища |
| съществуващи извозни пътища | временен склад |
| съществуващ автомобилен път | трасе на въжена линия |
| технологична просека | проектиран автомобилен път |
| <i>място за зареждане ГСМ</i> | <i>място за отпадъци</i> |

На схемата задължително се нанасят контурите на насаждението/имота, съществуващите и проектирани временни горски пътища, технологичните просеки, просеките за въжени линии, извозни пътища, временни складове както и връзката им със съществуващата автомобилна пътна мрежа.

II. Характеристика на насаждението

1. Вид на сечта *прорезанс* интензивност *15* %
 2. Площ на подотдела *4,3* ха Размер на сечището *4,3* ха
 3. Състав по план/програма *Цр, Гбр, Узб, Мшд, Кл*, действителен *Цр, Гбр, Узб, Мшд, Кл*
 5. Запас на 1 ха: с клони *142* куб.м/ха, без клони *129* куб. м/ха.
 6. Среден наклон на терена *14* градуса.
 7. Очакван добив от маркираната дървесина *106* лежанца маса, куб.м.

дърв. вид категория	Цр	Гбр	Узб	Мшд	Кл	дърв. вид категория	Цр	Гбр	Узб	Мшд	Кл	
едра	-	-	-	-	-	дребна	-	-	-	-	-	вър-
средна	<i>1</i>	-	-	-	-	дърва	<i>66</i>	<i>2</i>	<i>5</i>	<i>26</i>	<i>6</i>	шина

8. Наличие и характеристика на подраства преди сечта (състав, възраст, средна височина, % на покритие)

9. Средно извозно разстояние

10. Други характеристики на насаждението (токовица, сватбовица, надлесни дървета, сервитути, защитени територии, Natura 2000, защитени видове описани в доклада за гори с висока консервационна стойност, мъртва дървесина, водопадини зони, биологично разнообразие и др.)
извън Natura 2000

III. Технологични указания

1. Дървесината в насаждението да се добива при спазване на технологичната схема по т. I
 2. Сечта ще се извършва с (моторен трион, ръчно, машини; кастренето на отсечените стъбла се извършва: в сечище, на временен склад) *Моторен трион*

3. Извозът от сечището до временните складове ще се осъществява с
с моторен трион по терена
 на (целистъбла, дълги/къси секции, сортименти, чипс и др.; с влачене по терена, изцяло натоварени)
дълги и къси секции

4. Проектирани нови горски автомобилни пътища съгласно Наредба 5 за строителството в горските територии без промяна на предназначението им: дължина м. широчина м.
 5. Изграждане и ремонт на временни извозни горски пътища:

5.1 Тракторни - допустимо разстояние между тях м (не по-малко от 40 м), дължина м, широчина 4 м.

5.2 Коларски - разстояние между тях м (не по-малко от 40 м), дължина м, широчина м

6. Просеки за въжени линии: бр.
 допустимо разстояние между просеките м., дължина м., широчина м.

7. Направа на технологични просеки бр.
 допустимо разстояние между тях м., дължина м., широчина м.

8. Изграждане на нови временни складове (бр., площ в ха) *4 бр. 0,2 ха*

9. Мерки за опазване на оставащите на корен дървета, подраства, младияка и почвата
Извозът да се извършва по съществуващите пътища

10. Начини за почистване на сечището *Равномерно разхвърляне на въжетата*

11. Други указания: *Стрижено да се спазва наредбата за*
сечище в горите и ЗГ

Да се изнасят битовите отпадъци от сечището извън горските територии на определените за това места.
 12. Всички операции по подготвителните и основните работи да се извършват съгласно изискванията на Правилника за здравословни и безопасни условия на труд в горите и правилата за противопожарна безопасност в горите.

ЗАПОЗНАТ с технологичния план: /попълва се след издаването на разрешителното за сеч/
 Лицето по чл. 108, ал. 2 от ЗГ, на което е издадено разрешително за сеч №

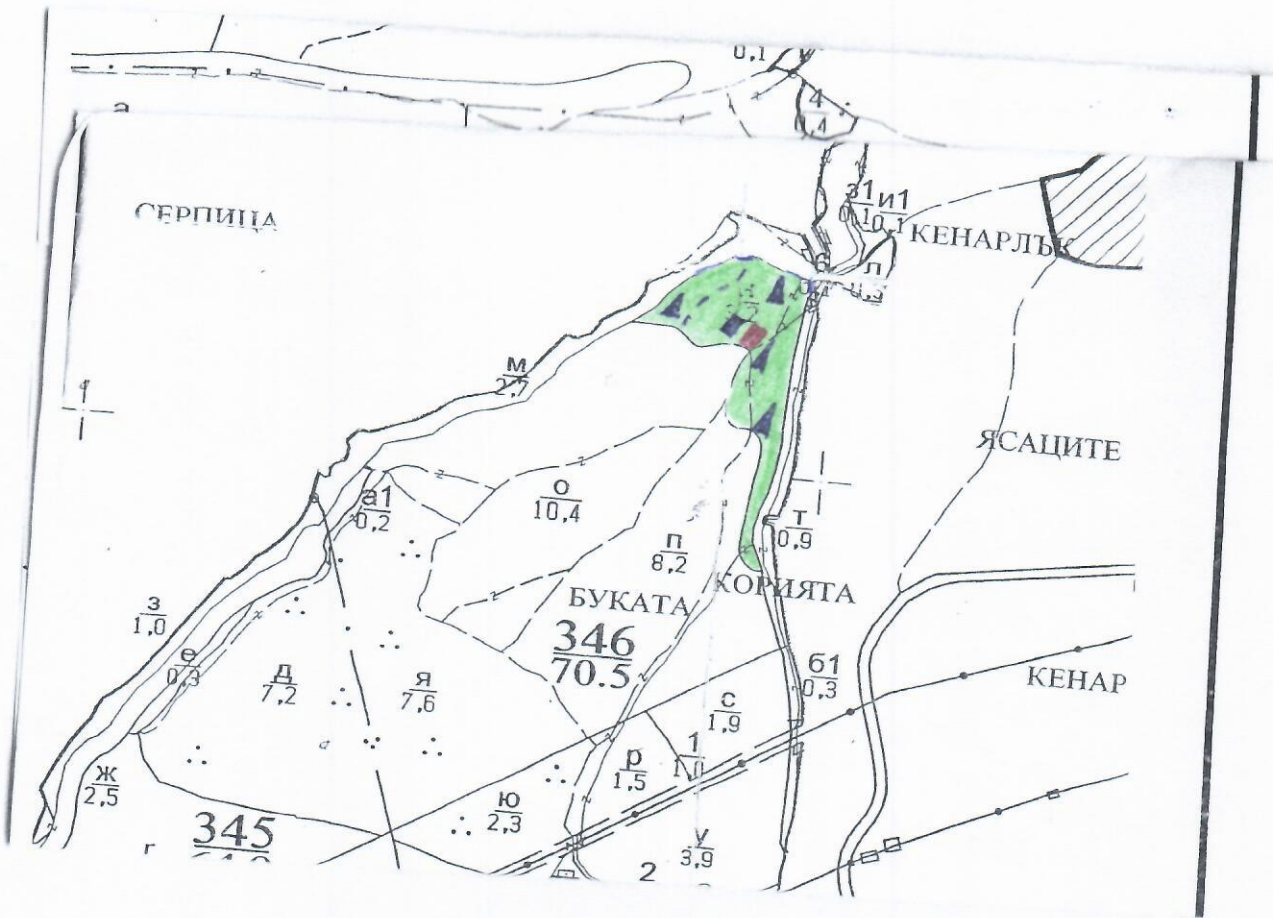
..... /трите имена, подпис, дата - /
 № и дата на удостоверение за упражняване на лесовъдска практика:

Замислено ел. 59 от 3302

Замислено ел. 59 от 3302

ТЕХНОЛОГИЧЕН ПЛАН №

За добив на дървесина от отдел 346 подотдел Н
 На ТП ДГС/ДДС Чончево /потълва се само за държавни гори/
 Община Дългопол; Землище Партизани;
 имот с (кадастрален идентификатор/КВС) № /потълва се само за недържавни гори/
 I. Схема за добива на дървесина от насаждението



Легенда:

- | | |
|---|--|
| ++++ проектирани коларски вр. извозни пътища | »»»» проектирани тракторни вр. извозни пътища |
| - - - - - съществуващи извозни пътища | ▲▲▲ временен склад |
| ==== съществуващ автомобилен път | xxxxxx трасе на въжена линия |
| ~~~~~ технологична просека | +++++ проектиран автомобилен път |
| <u>място за зареждане</u> | <u>място за отпадение</u> |

На схемата задължително се нанасят контурите на насаждението/имота, съществуващите и проектирани временни горски пътища, технологичните просеки, просеките за въжени линии, извозни пътища, временни складове както и връзката им със съществуващата автомобилна пътна мрежа.

II. Характеристика на насаждението

1. Вид на сечта постепенно-копловинна интензивност 25 %
 2. Площ на подотдела 3.2 ха Размер на сечището 3.2 ха
 3. Състав по план/програма Цер, действителен Цер
 5. Запас на I ха: с клони 206.8 куб.м/ха, без клони 192 куб. м/ха.
 6. Среден наклон на терена 8 градуса.
 7. Очакван добив от маркираната дървесина 147 лежаща маса, куб.м.

дърв. вид категория	Цер	дърв. вид категория	Цер	вършина
едра	41	дребна	4	
средна	25	дърва	77	

8. Наличие и характеристика на подраства преди сечта (състав, възраст, средна височина, % на покритие) Цер-10, сем, вър-350г, рбн-0.4, височина-0.2м, диаметър 5
 9. Средно извозно разстояние 40м;
 10. Други характеристики на насаждението (токовица, сватбовица, надлесни дървета, сервитути, защитени територии, Natura 2000, защитени видове описани в доклада за гори с висока консервационна стойност, мъртва дървесина, водопадини зони, биологично разнообразие и др.) извън natura 2000

III. Технологични указания

1. Дървесината в насаждението да се добива при спазване на технологичната схема по т. I
 2. Сечта ще се извършва с (моторен трион, ръчно, машини; кастренето на отсечените стъбла се извършва: в сечище, на временен склад) Моторен трион
 3. Извозът от сечището до временните складове ще се осъществява с специализирана горска извозница на (цели стъбла, дълги/къси секции, сортименти, чипс и др.; с влачене по терена, изцяло натоварени)
 4. Проектирани нови горски автомобилни пътища съгласно Наредба 5 за строителството в горските територии без промяна на предназначението им: дължинам. широчинам.
 5. Изграждане и ремонт на временни извозни горски пътища:
 5.1 Тракторни – допустимо разстояние между тяхм (не по-малко от 40 м), дължинам, широчина 4 м.
 5.2 Коларски - разстояние между тяхм (не по-малко от 40 м), дължинам, широчинам
 6. Просеки за въжени линии: бр.
 допустимо разстояние между просеките м., дължина м., широчина м.
 7. Направа на технологични просекибр.
 допустимо разстояние между тяхм., дължина м., широчина м.
 8. Изграждане на нови временни складове (бр., площ в ха) 4 бр., 0.2 ха
 9. Мерки за опазване на оставащите на корен дървета, подраства, младияка и почвата Извоза да се извърши по съществуващите пътища
 10. Начини за почистване на сечището Износване на остатъчната дървесина и извозването
 11. Други указания Строго да се спазва наредбата за секите в горите и ЗГ
 Да се изнасят битовите отпадъци от сечището извън горските територии на определените за това места.
 12. Всички операции по подготвителните и основните работи да се извършват съгласно изискванията на Правилника за здравословни и безопасни условия на труд в горите и правилата за противопожарна безопасност в горите.

ЗАПОЗНАТ с технологичния план:/попълва се след издаването на разрешителното за сеч/
 Лицето по чл. 108, ал. 2 от ЗГ, на което е издадено разрешително за сеч №

/трите имена, подпис, дата - /

№ и дата на удостоверение за упражняване на лесоходска практика:

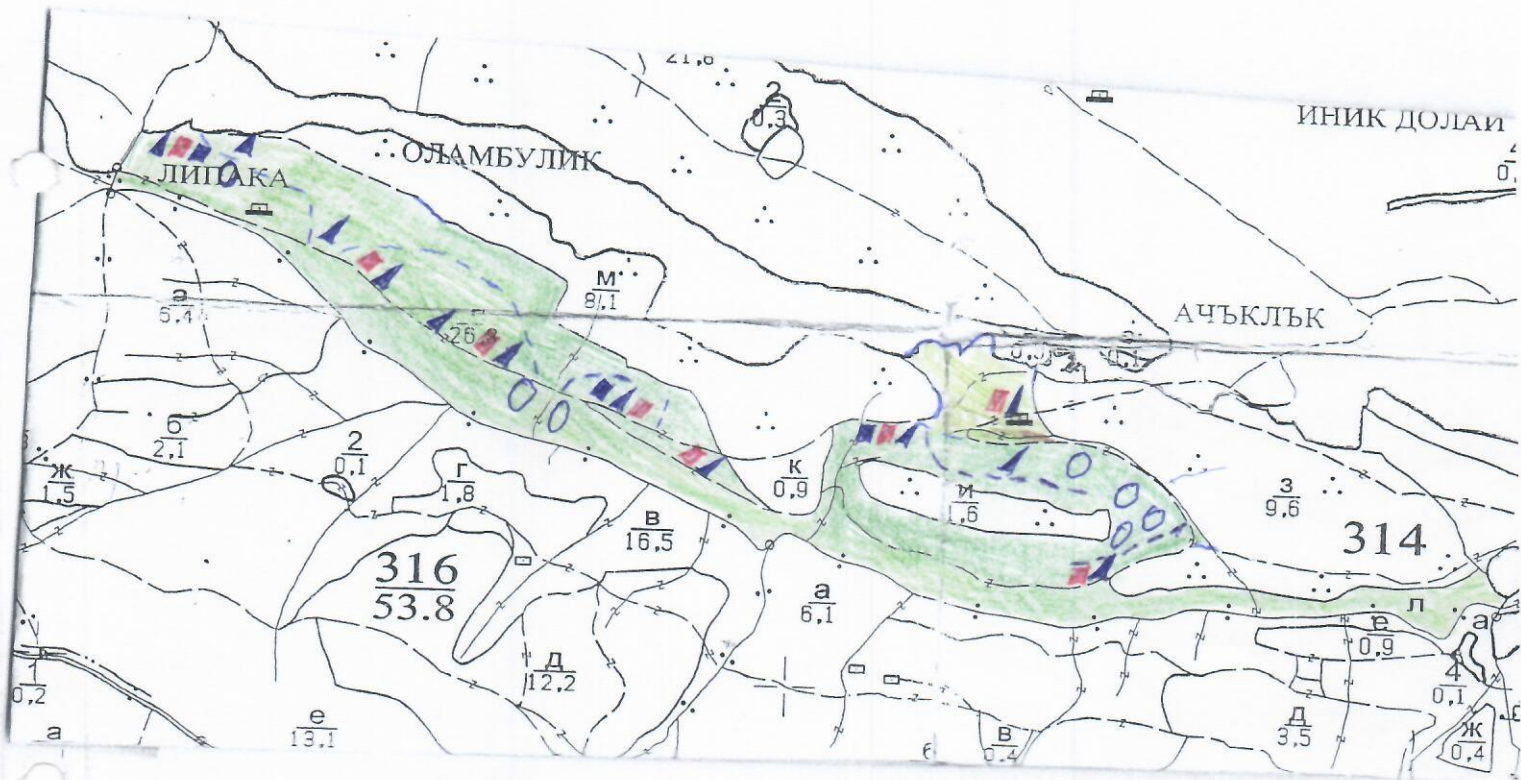
Замислено чл. 59 от ЗЗЛД

Замислено чл. 59 от ЗЗЛД

а
12

ТЕХНОЛОГИЧЕН ПЛАН №

За добив на дървесина от отдел..... 314подотдел..... 1
 На ТП ДГС/ДЛС..... Чоневе/попълва се само за държавни гори/
 Община..... Витаново; Землище..... Медовец;
 имот с (кадастрален идентификатор/КВС) №....., /попълва се само за недържавни гори/
 I. Схема за добива на дървесина от насаждението



Легенда:

- | | |
|---|--|
| проектирани коларски вр. извозни пътища | проектирани тракторни вр. извозни пътища |
| съществуващи извозни пътища | временен склад |
| съществуващ автомобилен път | трасе на въжена линия |
| технологична просека | проектиран автомобилен път |
| място за зорендане ГСМ | място за отпадъци |

На схемата задължително се нанасят контурите на насаждението/имота, съществуващите и проектирани временни горски пътища, технологичните просеки, просеките за въжени линии, извозни пътища, временни складове както и връзката им със съществуващата автомобилна пътна мрежа.

II. Характеристика на насаждението

1. Вид на сечта постепенно-коловинно интензивност 30 %
 2. Площ на подотдела 26,8 ха Размер на сечището 26,8 ха
 3. Състав по план/програма Б1, ЦР, ЗГБ, ИЗБК, ГР, К1, действителен Б1, ЦР, ЗГБ, ИЗБК, ГР, К1
 5. Запас на 1 ха: с клонови 132 куб.м/ха, без клонови 122 куб. м/ха.
 6. Среден наклон на терена 21 градуса.
 7. Очакван добив от маркираната дървесина 883 лежаща маса, куб.м.

дърв. вид категория	Б1	ЦР	ЗГБ	ИЗБК	ГР, К1	дърв. вид категория	Б1	ЦР	ЗГБ	ИЗБК	ГР, К1	ВЪР-
едра	5	24	1	-	-	дребна	4	33	3	1	2	1
средна	1	4	-	-	-	дърва	72	560	47	14	46	15

8. Наличие и характеристика на подраства преди сечта (състав, възраст, средна височина, % на покритие) ЦР-8, дъгичи-2, ИМ, В. дървет-3 год
ИВ. дървет-0.6, височина 0.3м, бонитет 5:5
 9. Средно извозно разстояние 100м;
 10. Други характеристики на насаждението (токовица, сватбовица, надлесни дървета, сервитути, защитени територии, Natura 2000, защитени видове описани в доклада за гори с висока консервационна стойност, мъртва дървесина, водоопазни зони, биологично разнообразие и др.)
Извън Natura 2000

III. Технологични указания

1. Дървесината в насаждението да се добива при спазване на технологичната схема по т. I
 2. Сечта ще се извършва с (моторен трион, ръчно, машини; кастренето на отсечените стъбла се извършва: в сечище, на временен склад) моторен трион
 3. Извозът от сечището до временните складове ще се осъществява с селективизирана горска техника
 на (цели стъбла, дълги/къси секции, сортименти, чипс и др.; с влачене по терена, изцяло натоварени) дълги и къси секции
 4. Проектирани нови горски автомобилни пътища съгласно Наредба 5 за строителството в горските територии без промяна на предназначението им: дължина м. широчина м.
 5. Изграждане и ремонт на временни извозни горски пътища:
 5.1 Тракторни – допустимо разстояние между тях м (не по-малко от 40 м), дължина м, широчина 4 м.
 5.2 Коларски - разстояние между тях м (не по-малко от 40 м), дължина м, широчина м
 6. Просеки за въжени линии: бр.
 допустимо разстояние между просеките м., дължина м., широчина м.
 7. Направа на технологични просеки бр.
 допустимо разстояние между тях м., дължина м., широчина м.
 8. Изграждане на нови временни складове (бр., площ в ха) 12 бр. 0,6 ха
 9. Мерки за опазване на оставащите на корен дървета, подраства, младиняка и почвата Извозът да се извърши по стъбелата
 10. Начини за почистване на сечището периодично обръщане на почвата
 11. Други указания: Стригана дърв. се спазва наредбата за стрижка в горите и ЗГ
 Да се изнасят битовите отпадъци от сечището извън горските територии на определените за това места.
 12. Всички операции по подготвителните и основните работи да се извършват съгласно изискванията на Правилника за здравословни и безопасни условия на труд в горите и правилата за противопожарна безопасност в горите.

ЗАПОЗНАТ с технологичния план: /попълва се след издаването на позволителното за сеч/
 Лицето по чл. 108, ал. 2 от ЗГ, на което е издадено позволително за сеч №

..... /трите имена, подпис, дата - /
 № и дата на удостоверението за упражняване на лесовъдска практика: