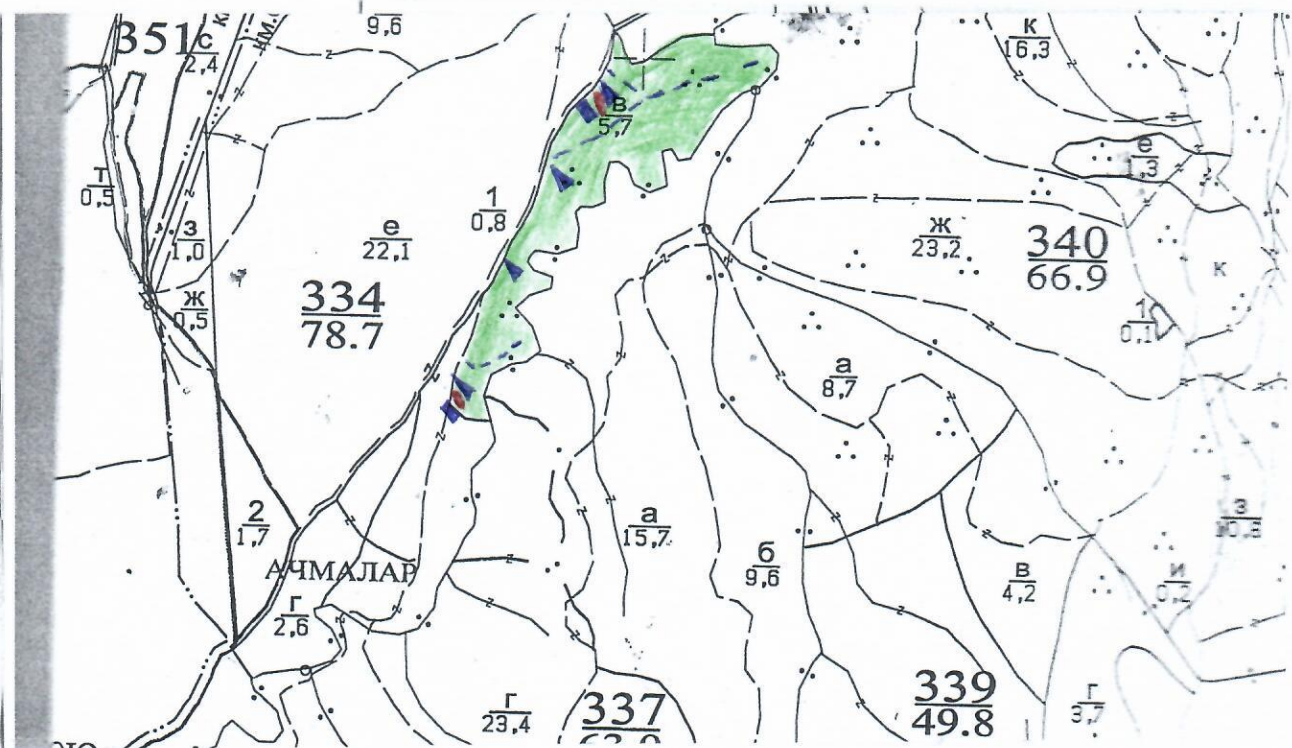


Замисълът ел. 59 от 33Ля

Утвърдил:
 име, фамилия, / подпис
 /попълва се само в случаите на чл. 53, ал. 4 от НСТ
 дата:Г.,
 № и дата на удостоверение за упражняване на
 лесовъдска практика:

ТЕХНОЛОГИЧЕН ПЛАН №

За добив на дървесина от отдел..... 334подотдел..... В
 На ТП ДГС/ДЛС/УОГС..... Чончево /попълва се само за държавни гори/
 Община В. Бургас Землище С. Младина
 имот с (кадастрален идентификатор/КВС) №..... /попълва се само за недържавни гори/
I. Схема за добива на дървесина от насаждението



Легенда:

- | | | | |
|-----------|--|-----------|---|
| — — — — — | проектирани козарски вр извозни пътища | » » » » | проектирани тракторни вр извозни пътища |
| — — — — — | съществуващи извозни пътища | ▲ ▲ ▲ | временен склад |
| — — — — — | съществуващ автомобилен път | XXXXX | прасе на въжена линия |
| — — — — — | просека | — + — + — | проектиран автомобилен път |
| □ ● | място за зареждане ТСМ | □ ■ | място за отпадъци |

На схемата задължително се нанасят контурите на насаждението/имота, съществуващите и проектирани временни горски пътища, просеките, просеките за въжени линии, извозни пътища, временни складове както и връзката им със съществуващата автомобилна пътна мрежа.

II. Характеристика на насаждението

- Вид на сечта Проренданс / интензивност 75 %
 Втори вид сеч / интензивност %
- Площ на подотдела 5,7 ха Размер на сечището..... 5,7 ха
- Състав по план/програма З. дър. С. р. л. Ц. ел. действителен З. дър. С. р. л. Ц. ел. Благородна
- Запас на 1 ха: с клонови 291 куб. м/ха без клонови 246 куб. м/ха.
- Среден наклон на терена 18 градуса.

6. Очакван добив от маркираната дървесина 147 лежаща маса, куб.м.

дърв. вид категория	Сбор	Срп	Цер	Благун	Мндр	дърв. вид категория	Сбор	Срп	Цер	Благун	Мндр	
едра	—	—	—	—	—	дребна	7	—	—	—	—	Вър-
средна	3	—	2	—	—	дърва	37	10	53	8	27	шина

7. Наличие и характеристика на подраства преди сечта (състав, възраст, средна височина, % на покритие)

8. Средно извозно разстояние .. 70 м ..

9. Други характеристики на насаждението (токовица, сватбовица, надлести дървета, сервитутни, защитени територии, Natura 2000, защитени видове описани в доклада за гори с висока консервационна стойност, мъртва дървесина, вододейни зони, биологично разнообразие и др.)

Извозен Natura 2000

II. Технологични указания и параметри на технологичната инфраструктура

1. Дървесината в насаждението да се добива при спазване на технологичната схема по т. I

2. Сечта ще се извършва с (моторен трион, ръчно, машини; кастренето на отсечените стъбла се извършват в сечище, на временен склад) *моторен трион*

3. Извозът от сечището до временните складове ще се осъществява с

специализирана горска техника
на (цели стъбла, дълги/къси секции, сортименти, чипс и др.; с влачене по терена, изцяло патоварени)

стъбла и къси секции

4. Проектирани нови горски автомобилни пътища съгласно Наредба 5 за строителството в горските територии без промяна на предназначението им: дължина м, широчина м.

5. Изграждане/ремонт на временни извозни горски пътища (вярното се подчертава):

5.1. Тракторни – допустимо разстояние между тях м (не по-малко от 40 м), дължина м, широчина 4 м.

5.2. Коларски - разстояние между тях м (не по-малко от 40 м), дължина м, широчина м

6. Просеки за въжени линии: бр.

допустимо разстояние между просеките м, дължина м, широчина м.

7. Направа на просеки бр.

допустимо разстояние между тях м, дължина м, широчина м.

8. Изграждане на нови временни складове (бр., площ в ха) *4 бр., 0,2 ха*

9. Мерки за опазване на оставащите на корен дървета, подраства, младшияка и почвата

Извозът да се извършва по съществуващите пътища

10. Начини на почистване на сечището *равномерно разхвърляне на вътрешното*

11. Материалите ще се извозят до временен склад

когато мястото на временния склад няма данни, позволяващи точното му определяне или попада извън мащаба на схемата по т. I се посочват географските му координати в градуси, минути и секунди.

12. Други указания: *Стрикано да се спазва Наредба №8 за сечища в горите и разпоредбите на ЗГ*

Да се изнасят битовите отпадъци от сечището извън горските територии на определените за това места.

13. Всички операции по подготвителните и основните работи да се извършват съгласно изискванията на Правилника за здравословни и безопасни условия на труд в горите и правилата за противопожарна безопасност в горите.

Изготвил: *Заличено* с, име и фамилия/
дата: *11.10.24 г.*,
Място на издаване: *с. 59 от ЗЗЛД*
№ и дата на удост. лесовъдска практи

ЗАПОЗНАТ с технологичния план: /попълва се след издаването на позволителното за сеч
Лицето по чл. 108, ал. 2 от ЗГ, на което е издадено позволително за сеч №

/трите имена, подпис, дата - /

№ и дата на удостоверението за упражняване на лесовъдска практика:

Замисъл № 59 от 33Л2

Утвърдил:

име, фамилия./ подпис:

/попълва се само в случаите на чл. 53, ал. 4 от НСГ/

дата:Г.,

№ и дата на удостоверението за упражняване на лесовъдска практика:

ТЕХНОЛОГИЧЕН ПЛАН №

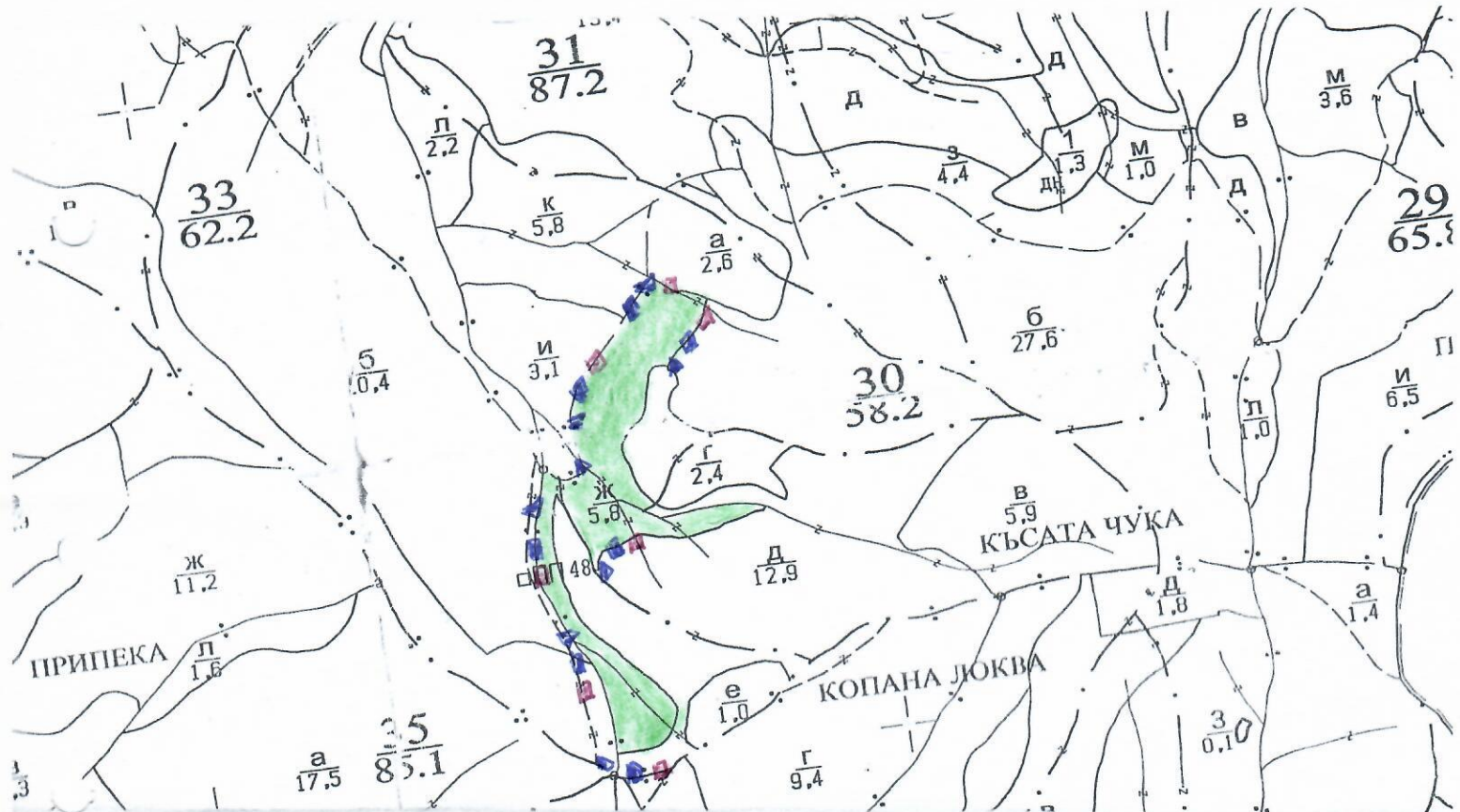
За добив на дървесина от отдел..... 30подотдел..... *

На ТП ДГС/ДУС/УОГС..... Цолева/попълва се само за държавни гори/

Община..... Джурджуков; Землище..... Дебелец

имот с (кадастрален идентификатор/КВС) №..... /попълва се само за недържавни гори/

I. Схема за добива на дървесина от насаждението



Легенда:

- | | |
|---|--|
| проектирани коларски вр. извозни пътища | проектирани тракторни вр. извозни пътища |
| съществуващи извозни пътища | временен склад |
| съществуващ автомобилен път | трасе на въжена линия |
| просека | проектиран автомобилен път |
| маса за зареждане ГСМ | маса за изхв. на отпадеци |

На схемата задължително се нанасят контурите на насаждението/имота, съществуващите и проектирани временни горски пътища, просеките, просеките за въжени линии, извозни пътища, временни складове както и връзката им със съществуващата автомобилна пътна мрежа.

II. Характеристика на насаждението

- Вид на сечта Гребирека / интензивност 15 %
- Втори вид сеч / интензивност %
- Площ на подотдела 51.8 ха Размер на сечището 5.8 ха
- Състав по план/програма др5; изд3; фр1; пс2, действителен др3; изд2; фр1; пс1;
- Запас на 1 ха: с клони..... 332.....куб.м/ха , без клони 293.....куб. м/ха. кл 1; мод 1;
- Среден наклон на терена 16.....градуса.
- Очакван добив от маркираната дървесина 227.....лежаща маса, куб.м.

дърв. вид категория	дърв. вид категория	дърв. вид категория	дърв. вид категория	дърв. вид категория	дърв. вид категория	дърв. вид категория	дърв. вид категория	дърв. вид категория	дърв. вид категория	дърв. вид категория	дърв. вид категория	дърв. вид категория	дърв. вид категория	дърв. вид категория	дърв. вид категория	дърв. вид категория	дърв. вид категория	дърв. вид категория	дърв. вид категория	
едра	2	-	7	3	-	-	-	-	-	-	-	-	-	-	-	-	-	-	-	-
средна	3	-	1	-	-	-	-	-	68	54	70	13	4	2	-	-	-	-	-	-

7. Наличие и характеристика на подраства преди сечта (състав, възраст, средна височина, % на покритие)

8. Средно извозно разстояние ... 150 м.;

9. Други характеристики на насаждението (токовища, сватбовища, надлесни дървета, сервитути, защитени територии, Натура 2000, защитени видове описани в доклада за гори с висока консервационна стойност, мъртва дървесина, вододайни зони, биологично разнообразие и др.)
Натура 2000: В.В.Д. 133, В.В.Д. 204, местобитание 9150, защитена зона, попада в ВКС 1 и ВКС 3

III. Технологични указания и параметри на технологичната инфраструктура

1. Дървесината в насаждението да се добива при спазване на технологичната схема по т. I

2. Сечта ще се извършва с (моторен трион, ръчно, машини; кастренето на отсечените стъбла се извършва: в сечище, на временен склад) ... *моторен трион*

3. Извозът от сечището до временните складове ще се осъществява с ... *с селскостопански* ...
двухосен транспортен механизъм
 на (цели стъбла, дълги/къси секции, сортименти, чипс и др.; с влачене по терена, изцяло натоварени).....
с секции

4. Проектирани нови горски автомобилни пътища съгласно Наредба 5 за строителството в горските територии без промяна на предназначението им: дължинам. широчинам.

5. Изграждане/ремонт на временни извозни горски пътища (вярното се подчертава):

5.1. Тракторни – допустимо разстояние между тяхм (не по-малко от 40 м), дължинам, широчина 4 м.

5.2. Коларски - разстояние между тях.....м (не по-малко от 40 м), дължинам, широчина ... м

6. Просеки за въжени линии: бр.
 допустимо разстояние между просеките м., дължина м., широчина м.

7. Направа на просекибр.
 допустимо разстояние между тяхм., дължинам., широчинам.

8. Изграждане на нови временни складове (бр., площ в ха) ... *8 дърв. временни склада* ...
в площ от 0,4 ха

9. Мерки за опазване на оставащите на корен дървета, подраства, младияка и почвата
Извозта ще се извършва по отсечените стъбла

10. Начини на почистване на сечището *Равномерно развъртане на вършината*

11. Материалите ще се извозят до временен склад ... *съгласно технологичния план* ...
 когато мястото на временния склад няма данни, позволяващи точното му определяне или попада извън мащаба на схемата по т. I, се посочват географските му координати в градуси, минути и секунди

12. Други указания: *Стриктно да се спазват наредбата за сечище и прилагане на заповедта за горите*

Да се изнасят битовите отпадъци от сечището извън горските територии на определените за това места.
 13. Всички операции по подготвителните и основните работи да се извършват съгласно изискванията на Правилника за здравословни и безопасни условия на труд в горите и правилата за противопожарна безопасност в горите.

Изготвил: *Залисено*
 дата: *14.10.24* г., *с. 59 от 332*
 Място на издава
 № и дата на удос
 лесовъдска прак

ЗАПОЗНАТ с технологичния план:/попълва се след издаването на разрешителното за сеч/
 Лицето по чл. 108, ал. 2 от ЗГ, на което е издадено разрешително за сеч №

..... / трите имена, подпис, дата - /
 № и дата на удостоверение за упражняване на лесовъдска практика:

Землище № 59 от ЗЗЛД

Утвърдил:.....

име, фамилия, / подпис:.....

/попълва се само в случаите на чл. 53, ал. 4 от НСГ

дата:.....Г.,

№ и дата на удостоверение за упражняване на лесовъдска практика:.....

ТЕХНОЛОГИЧЕН ПЛАН №

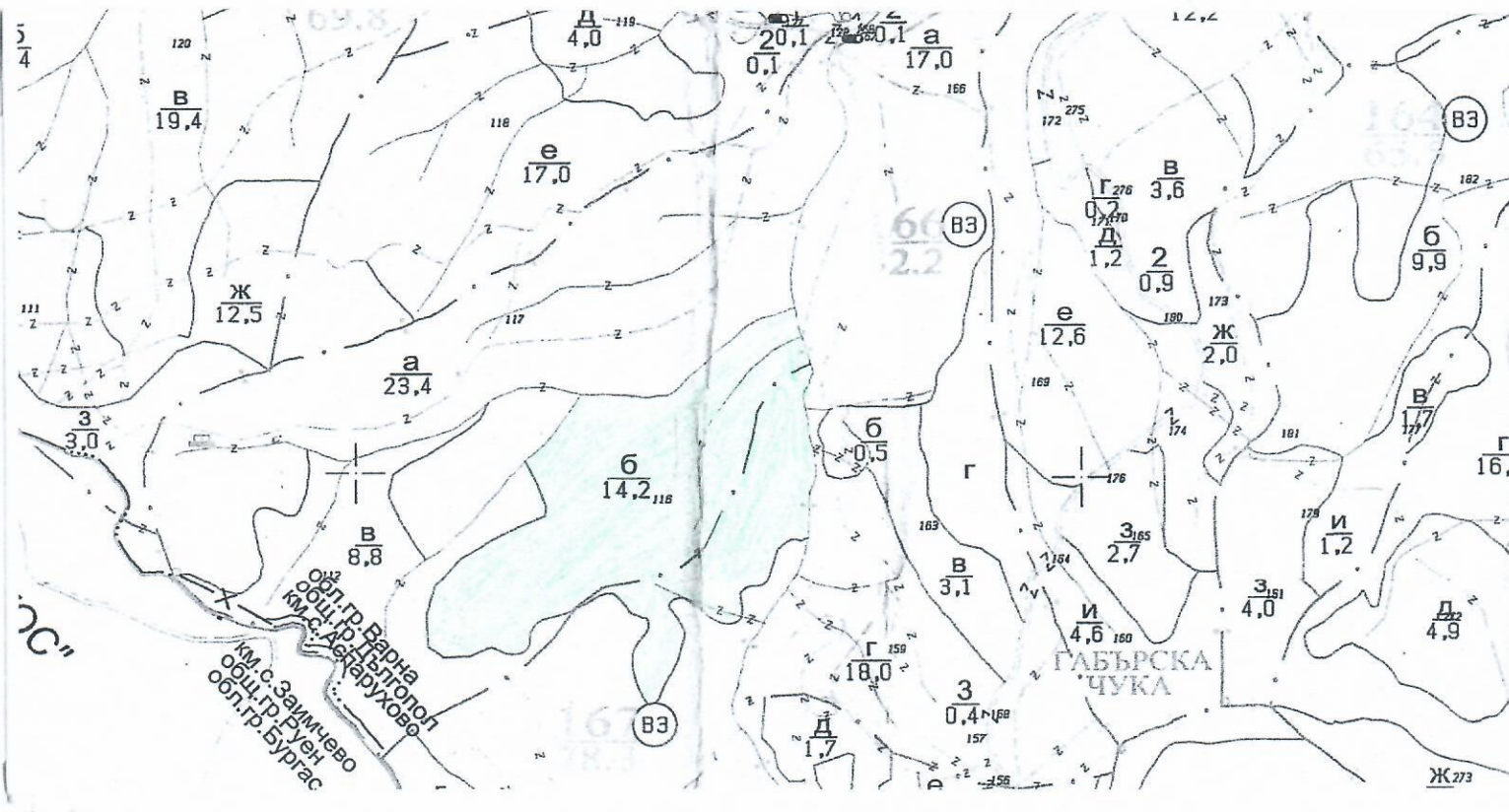
За добив на дървесина от отдел..... 167 подотдел..... 5

На ТП ДГС/ДЛС/УОГС..... Цансво /попълва се само за държавни гори

Община..... Дългопол : Землище..... в. Аспарухово

имот с (кадастрален идентификатор/КВС) №..... /попълва се само за негосподни гори

I. Схема за добив на дървесина от насаждението



Легенда:

- | | | | |
|-----------|---|----------|--|
| | проектирани коларски вр. извозни пътища | » » » | проектирани тракторни вр. извозни пътища |
| - - - - - | съществуващи извозни пътища | ▲ ▲ ▲ | временен склад |
| ===== | съществуващ автомобилен път | XXXXXX | грасе на въжена линия |
| ~~~~~ | просека | ==+==+== | проектиран автомобилен път |
| ○ | Място за зареждане на ГСМ | ■ | Място за отпадъци |

На схемата задължително се нанасят контурите на насаждението/имота, съществуващите и проектирани временни горски пътища, просеките, просеките за въжени линии, извозни пътища, временни складове както и връзката им със съществуващата автомобилна пътна мрежа.

II. Характеристика на насаждението

1. Вид на сечта Пробурка / интензивност 20%
2. Площ на подотдела 14,2 ха Размер на сечището..... 14,2 ха
3. Състав по план/програма..... Срп 3; Пляс 3; Бур 3; Гб 4 действителен..... Срп; Пляс; Зб; Гб
4. Запас на 1 ха: с клонови..... 863 куб.м/ха без клонови 224 куб. м/ха.
5. Среден наклон на терена 15 градуса.

6. Очакван добив от маркираната дървесина **734** лежаща маса, куб.м.

дърв. вид / категория	Срп	Пяс	Згб	Гор	дърв. вид / категория	Срп	Пяс	Згб	Гор	вършина
едра	-	-	-	-	дребна	8	6	8	-	
средна	35	26	28	-	дърва	223	156	197	47	

7. Наличие и характеристика на подраста преди счѣта (състав, възраст, средна височина, % на покритие)

8. Средно извозно разстояние ... **150м**

9. Други характеристики на насаждението (токовица, сватбовица, надлесни дървета, сервитути, защитени територии, Natura 2000, защитени видове описани в доклада за гори с висока консервационна стойност, мъртва дървесина вододайни зони, биологично разнообразие и др.)
моторен трион

II. Технологични указания и параметри на технологичната инфраструктура

1. Дървесината в насаждението да се добива при спазване на технологичната схема по т. I
2. Счѣта ще се извършва с (моторен трион, ръчно, машини; кастренето на отсечените стѣбла се извършва в сечище, на временен склад)

3. Извозът от сечището до временните складове ще се осъществява **се специализирана горска техника**
на (цели стѣбла, дълги/къси секции, сортименти, чипс и др.; с влачене по терена, изцяло натоварени).....
къси секции

4. Проектирани нови горски автомобилни пътища съгласно Наредба 5 за строителството в горските територии без промяна на предназначението им: дължинам, широчинам.

5. Изграждане/ремонт на временни извозни горски пътища (вярното се подчертава):
5.1. Тракторни – допустимо разстояние между тяхм (не по-малко от 40 м), дължинам, широчина 4 м.
5.2. Коларски - разстояние между тях.....м (не по-малко от 40 м), дължина м, широчина ... м

6. Просеки за въжени линии: бр.
допустимо разстояние между просеките м, дължина м, широчина м.

7. Направа на просекибр.
допустимо разстояние между тяхм, дължина м, широчина м.

8. Изграждане на нови временни складове (бр., площ в ха)

9. Мерки за опазване на оставащите на корен дървета, подраста, младияка и почвата
Извозът да се извърши по съществуващите пътища

10. Начини на почистване на сечището **равномерно разваряване на вършината**

11. Материалите ще се извоят до временен склад,
когато мястото на временния склад няма данни, позволяващи точното му определяне или попада извън мащаба на схемата по т. I се посочват географските му координати в градуси, минути и секунди.

12. Други указания: **Да се спазва стриктно ЗГ**

Да се изнасят битовите отпадъци от сечището извън горските територии на определените за това места.

13. Всички операции по подготвителните и основните работи да се извършват съгласно изискванията на Правилника за здравословни и безопасни условия на труд в горите и правилата за противопожарна безопасност в горите.

Изготвил: **мл. Замисено**
дата: **03.10.14** г. **с. 59 от 332**
Място на изда:
№ и дата на ул:
лесовъдска пр:

ЗАПОЗНАТ с технологичния план:/попълва се след издаването на разрешителното за сеч
Лицето по чл. 108, ал. 2 от ЗГ, на което е издадено разрешително за сеч №

.....
/трите имена, подпис, дата -!
№ и дата на уלוстворението за упражняване на лесовъдска практика