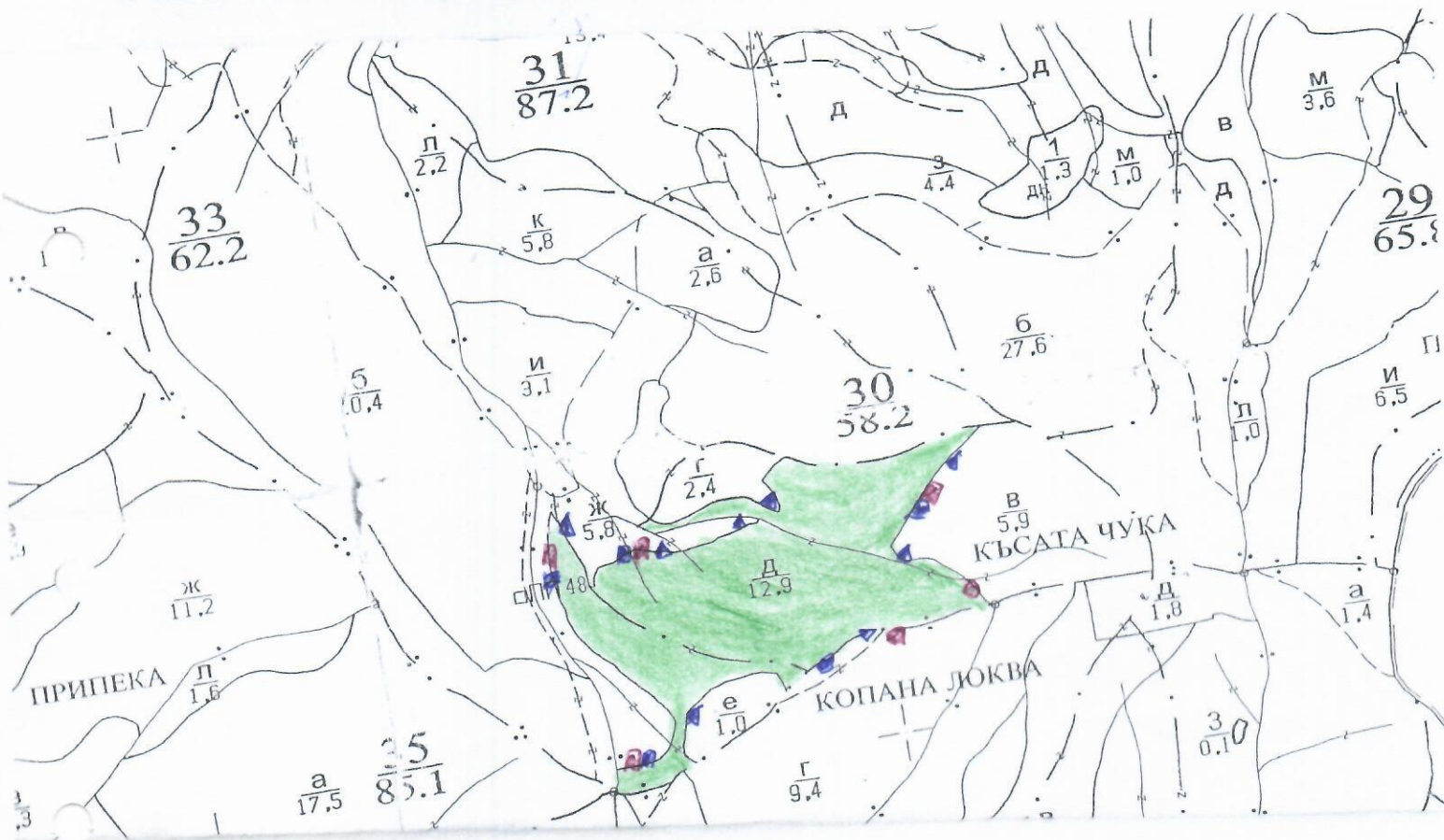


Заличено
с. 59 от 3312

Заличено с. 59 от 3312

ТЕХНОЛОГИЧЕН ПЛАН №

За добив на дървесина от отдел..... 30 подотдел..... Д
 На ТП ДГС/ДЛС/УОГС..... Кочевево /потълава се само за държавни гори/
 Община Дзвездопа; Землище Дебелец;
 имот с (кадастрален идентификатор/КВС) №..... /потълава се само за педържавни гори/
I. Схема за добива на дървесина от насаждението



Легенда:

- ++++ проектирани коларски вр. извозни пътища
- съществуващи извозни пътища
- ===== съществуващ автомобилен път
- ~~~~~ просека
- място за зареждане ГСМ
- »»»» проектирани тракторни вр. извозни пътища
- ▲▲▲▲ временен склад
- xxxxxx трасе на въжена линия
- ==+==+== проектиран автомобилен път
- място за изваби на отпадъци

На схемата задължително се нанасят контурите на насаждението/имота, съществуващите и проектирани временни горски пътища, просеките, просеките за въжени линии, извозни пътища, временни складове както и връзката им със съществуващата автомобилна пътна мрежа.

II. Характеристика на насаждението

1. Вид на сечта Яробриса / интензивност 20 %
- Втори вид сеч / интензивност %
2. Площ на подотдела 12.9 ха Размер на сечицето..... 12.9 ха
3. Състав по план/програма чвдк 5, дрз, срдпз, действителен дрз, срдпз, чвдк, дрз, дрз
4. Запас на 1 ха: с клонови..... 386 куб.м/ха, без клонови..... 350 куб. м/ха. клд, чвдк, дрз
5. Среден наклон на терена 16 градуса.
6. Очакван добив от маркираната дървесина 535 лежача маса, куб.м.

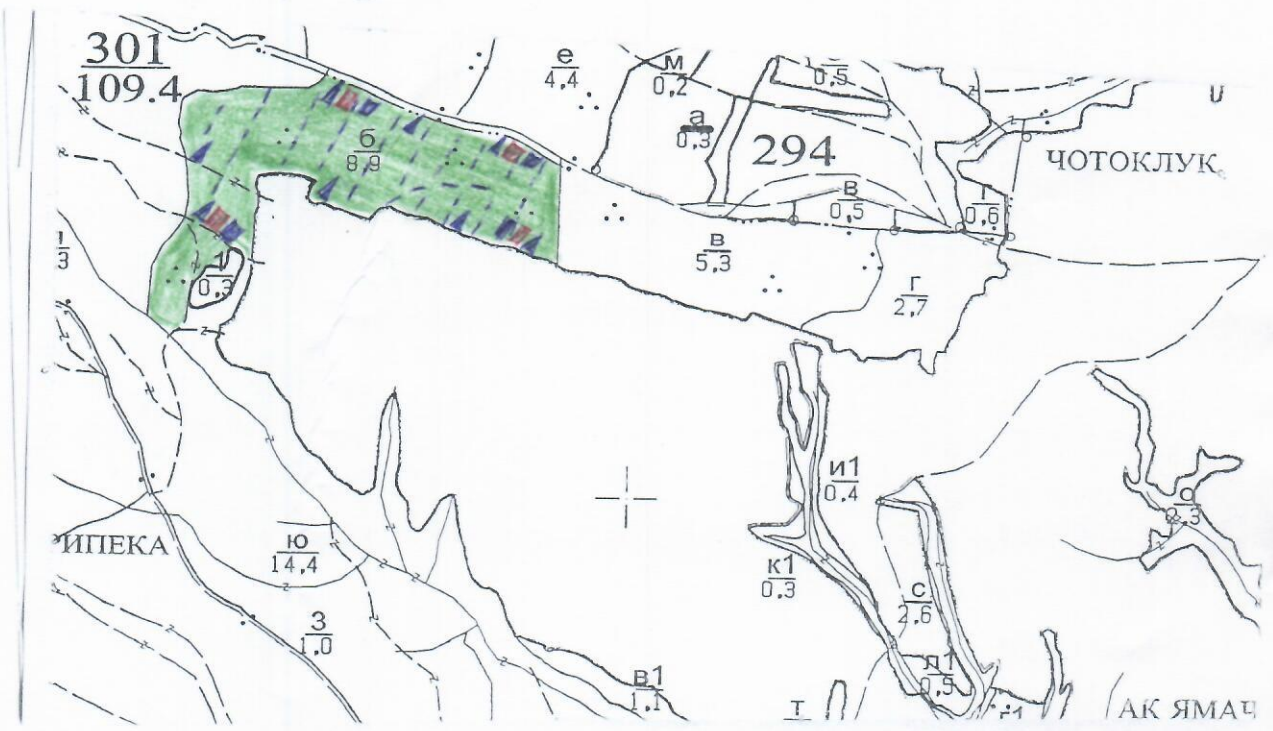
Замислено
№ 59 от 33ЛД

Образец по чл. 53, ал. 6 от НСИ

Замислено № 59 от 33ЛД

ТЕХНОЛОГИЧЕН ПЛАН №

За добив на дървесина от отдел..... 301 подотдел..... Б
 На ТП ДГС/ДЛС/УОГС..... Цонево Използва се само за държавни гори
 Община..... Дългопол : Землище С. Попчино
 имот с (кадастрален идентификатор/КВС) №..... Използва се само за недържавни гори
I. Схема за добива на дървесина от насаждението



Легенда:

- [---] проектирани козарски пр. и възли пътища
- [---] проектирани тракторни пр. и възли пътища
- [---] съществуващи извозни пътища
- [---] съществуващи временни склади
- [---] съществуващи автомобилни пътища
- [---] трасе на въжени линии
- [---] просека
- [---] проектиран автомобилни пътища
- [■] място за зареждане ГСМ
- [■] място за отпадъци

На схемата задължително се нанасят контурите на насаждението/имота, съществуващите и проектирани временни горски пътища, просеките, просеките за въжени линии, извозни пътища, временни складове както и връзката им със съществуващата автомобилна пътна мрежа.

II. Характеристика на насаждението

- Вид на сечта Прорязване / интензивност 15 %
- Втори вид сеч / интензивност %
- Площ на подотдела ... 8,9 ха Размер на сечището... 8,9 ха
- Съгав по план/програма С. Бор. Бл., Цр действителен С. Бор. Бл., Цр
- Запас на 1 ха: с клонон 253 куб. м/ха без клонон 206 куб. м/ха.
- Среден наклон на терена 19 градуса.

6. Очакван добив от маркираната дървесина 244 лежаща маса, куб.м.

дърв. вид категория	С-бор	Б1	ЦР	дърв. вид категория	С-бор	Б1	ЦР
едра	31	—	—	дребна	8	—	—
средна	46	—	—	дърва	115	11	33

7. Наличие и характеристика на подраства преди сечта (състав, възраст, средна височина, % на покритие)

8. Средно извозно разстояние 100м.

9. Други характеристики на насаждението (токовища, сватбовища, надлесни дървета, серпантини, защитени територии, Natura 2000, защитени видове описани в доклада за гори с висока консервационна стойност, мъртва дървесина, вододайни зони, биологично разнообразие и др.)

Извън Natura 2000

II. Технологични указания и параметри на технологичната инфраструктура

1. Дървесината в насаждението да се добива при спазване на технологичната схема по т. I

2. Сечта ще се извършва с (моторен трион, ръчно, машини; кастренето на отсечените събла се извършват в сечище, на временен склад) Моторен трион

3. Извозът от сечището до временните складове ще се осъществява с.....
специализирана горска железница
на (цели събла, дълги/къси секции, сортименти, чипс и др.; с влачене по терена, извоз на товарени)

дълга и къса секции

4. Проектирани нови горски автомобилни пътища съгласно Наредба 5 за строителството в горските територии без промяна на предназначението им: дължинам, широчинам.

5. Изграждане/ремонт на временни извозни горски пътища (вярното се подчертава):

5.1. Тракторни – допустимо разстояние между тяхм (не по-малко от 40 м), дължинам, широчина $\frac{4}{4}$ м.

5.2. Коларски - разстояние между тях.....м (не по-малко от 40 м), дължинам, широчинам

6. Просеки за въжени линии: бр.

допустимо разстояние между просеките м., дължина м., широчина м.

7. Направа на просекибр.

допустимо разстояние между тяхм., дължина м., широчина м.

8. Изграждане на нови временни складове (бр., площ в ха)

9. Мерки за опазване на оставащите на корен дървета, подраства, младиница и почвата

Извозът да се извършва по съществуващите пътища

10. Начини на почистване на сечището равномерно разхвърляне на вършиноа

11. Материалите ще се извозят до временен склад.....

когато мястото на временния склад няма данни, позволяващи точното му определение или понада извън мащаба на схемата по т. I се посочват географските му координати в градуси, минути и секунди.

12. Други указания: Строго да се спазва наредбата за сечите в горите чл. 3Г

Да се изнасят битовите отпадъци от сечището извън горските територии на определените за това места.

13. Всички операции по подготвителните и основните работи да се извършват съгласно изискванията на Правилника за здравословни и безопасни условия на труд в горите и правилата за противопожарна безопасност в горите

Изготвил
дата 02.11
Място на
№ и дата на
лесовъдск

Замислено ел. 59 от 33Л2

/подпис, име и фамилия/

ЗАПОЗНАТ с технологичния план:/попълва се след издаването на позволителното за сеч Лицето по чл. 108, ал. 2 от ЗГ, на което е издадено позволително за сеч №

/трите имена, подпис, дата - /

№ и дата на удостоверението за упражняване на лесовъдска практика:

Заличено
с. 59 от 33ЛД

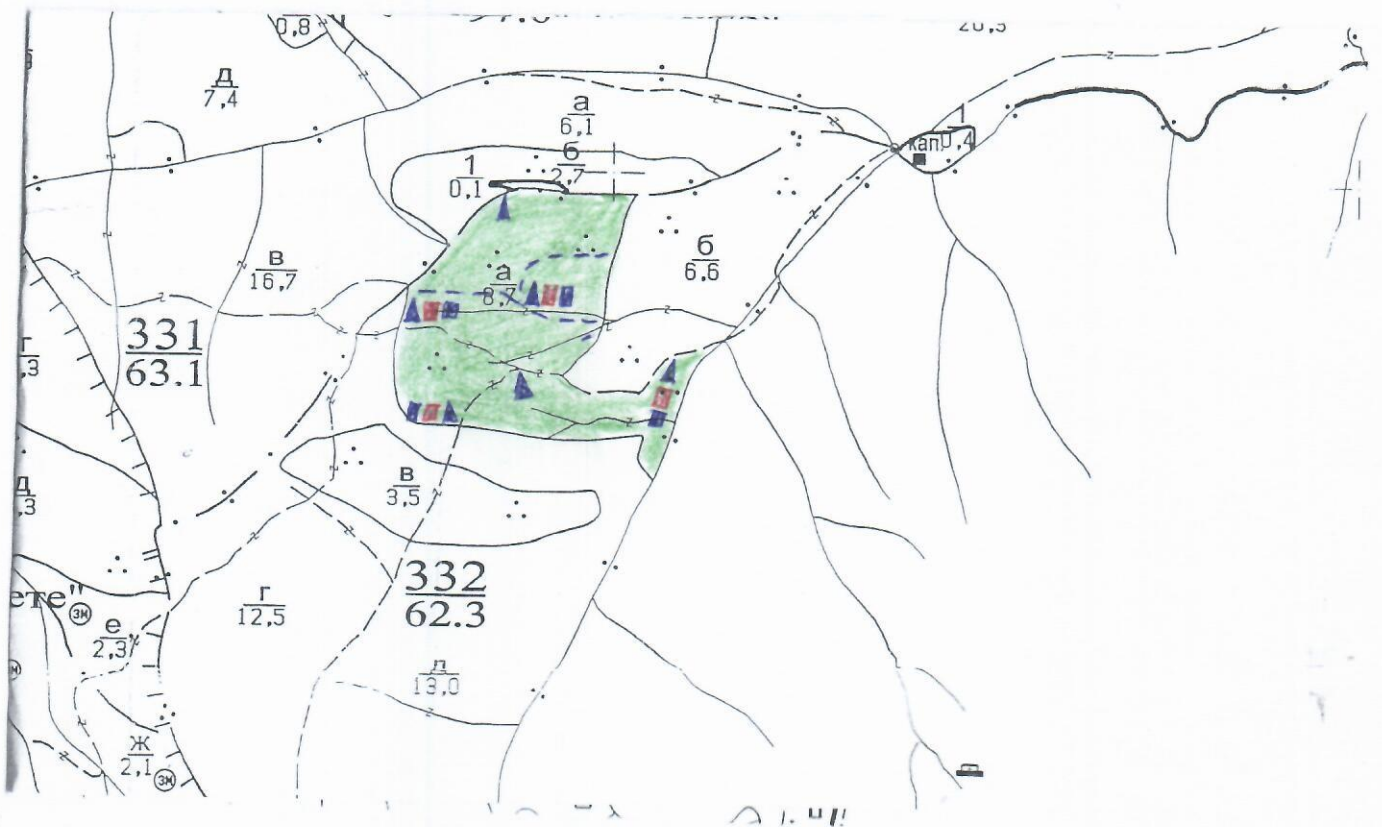
Заличено с. 59 от 33ЛД

Образован с. 52 / НСТ

ТЕХНОЛОГИЧЕН ПЛАН №

За добив на дървесина от отдел. 332 подотдел. а
На ТП ДГС/ДЛС/УОГС Мочево Използва се само за държавни гори!
Община Дългопол Землище с. Поляците
имот е (кадастрален идентификатор/КВС) № Използва се само за негържавни гори!

I. Схема за добива на дървесина от насаждението



Легенда:

- | | | | |
|---|---------------------------------------|---|--|
| — — — — — | проектирани козарски врзикови пътнища | — — — — — | проектирани тракторни врзикови пътнища |
| — · — · — · — | съществуващи извонни пътнища | ▲ ▲ ▲ | временни склади |
| — — — — — | съществуващи автомобилни пътища | XXXXXX | траке на въжесна пания |
| — — — — — | просека | — · — · — · — | проектиран автомобилни пътища |
| ■ | място за зареждане ГСМ | ■ | място за отпадъци |

На схемата задължително се нанасят контурите на насаждението/имота, съществуващите и проектирани временни горски пътнища, просеките, просеките за въжесна пания, извонни пътнища, временни склади както и връзката им със съществуващата автомобилна пътна мрежа.

II. Характеристика на насаждението

- Вид на сечта Продирка / интензивност 15 %
- Втори вид сеч / интензивност %
- Площ на подотдела 8,7 ха. Размер на сечището 8,7 ха
- Състав по план/програма Б.бр. 2. бор. Цр. Зад. бор. действителен ББ, СБ, Цр, Зад, ЛАС, Г. бор. М. бор.
- Запас на 1 ха: с клонове 187 куб. м/ха, без клонове 159 куб. м/ха.
- Среден наклон на терена 24 градуса.

6. Очакван добив от маркираната дървесина 214 лежаща маса, куб.м.

дърв. вид / категория	дърв. вид / категория								дърв. вид / категория							
	б.бор	с.бор	цр	зб	пс	гор	инж	кл	б.бор	с.бор	цр	зб	пс	гор	инж	кл
едра	9	4	-	-	-	-	-	-	-	-	-	-	-	-	-	-
средна	4	2	-	2	-	-	2	-	35	30	32	30	18	14	14	15

7. Наличие и характеристика на подраста преди сечта (състав, възраст, средна височина, % на покритие)

8. Средно извозно разстояние 80м.

9. Други характеристики на насаждението (токовища, сватбовища, надлесни дървета, сервитути, защитени територии, Natura 2000, защитени видове описани в доклада за гори с висока консервационна стойност, мъртва дървесина, вододайтни зони, биологично разнообразие и др.)

Извън Natura 2000

II. Технологични указания и параметри на технологичната инфраструктура

1. Дървесината в насаждението да се добива при спазване на технологичната схема по т. I

2. Сечта ще се извършва с (моторен трион, ръчно, машини; кастрелето на отсечените стъбла се извършва: в сечище, на временен склад) моторен трион

3. Извозът от сечището до временните складове ще се осъществява с

специализирана горска техника

на (цели стъбла, дълги къси секции, сортименти, чипс и др.; с влачене по терена, изцяло натоварени)

дълги и къси секции

4. Проектирани нови горски автомобилни пътища съгласно Наредба 5 за строителството в горските територии без промяна на предназначението им: дължина м, широчина м.

5. Изграждане/ремонт на временни извозни горски пътища (вярното се подчертава):

5.1. Тракторни - допустимо разстояние между тях м (не по-малко от 40 м), дължина м, широчина 4 м.

5.2. Коларски - разстояние между тях м (не по-малко от 40 м), дължина м, широчина м

6. Просеки за въжени линии: бр.

допустимо разстояние между просеките м, дължина м, широчина м.

7. Направа на просеки бр.

допустимо разстояние между тях м, дължина м, широчина м.

8. Изграждане на нови временни складове (бр., площ в ха) 6 бр., 0.3 ха

9. Мерки за опазване на оставащите на корен дървета, подраста, младияка и почвата

Извозът да се извършва по съществуващите пътища

10. Начини на почистване на сечището равномерна разхвърляне на върши шото.

11. Материалите ще се извозят до временен склад

когато мястото на временния склад няма данни, позволяващи точното му определяне или пощата извън мащаба на схемата по т. I се посочват географските му координати в градуси, минути и секунди.

12. Други указания: Стриктно да се спазва Наредба №8 за сечите в горите и разпоредбите на ЗТ.

Да се изнасят битовите отпадъци от сечището извън горските територии на определените за това места.

13. Всички операции по подготвителните и основните работи да се извършват съгласно изискванията на Правилника за здравословни и безопасни условия на труд в горите и правилата за противопожарна безопасност в горите.

Изготви

дата:

Място:

№ и дат

лесовъд

амисето ел. 59 от ЗЗЛД '6 /подпис, име и фамилия/

ЗАПОЗНАТ с технологичния план: /попълва се след издаването на разрешителното за сеч

Лицето по чл. 108, ал. 2 от ЗГ, на което е издадено разрешително за сеч №

/трите имена, подпис, дата -/

..... на лесовъдска практика:

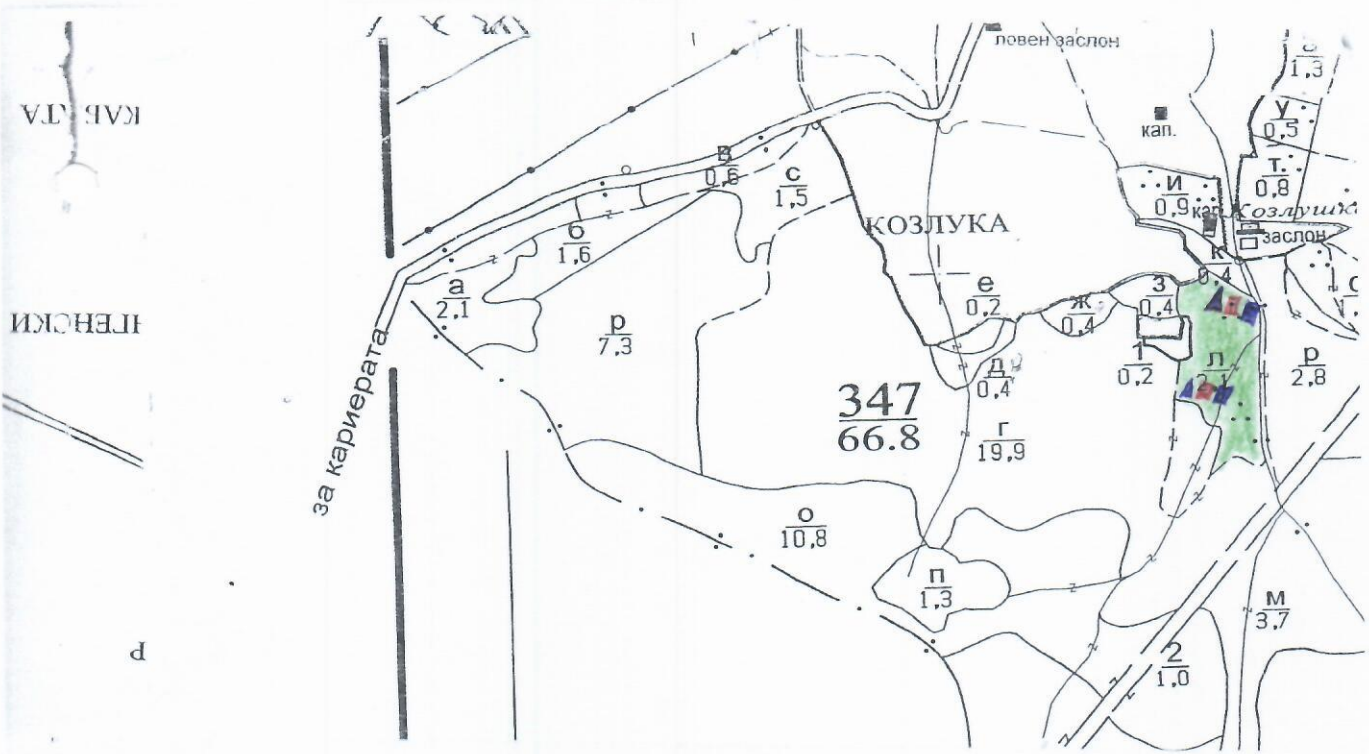
Заличено с. 59 от 33Л2

Заличено с. 59 от 33Л2

ТЕХНОЛОГИЧЕН ПЛАН №

За добив на дървесина от отдел 347 подотдел 1
 На ТП ДГС/ДДС/УОГС Цолево Използва се само за държавни гори!
 Община Дългопол : Землище с. Партизани
 имот с (кадастрален идентификатор/КВС) № Използва се само за недържавни гори!

I. Схема за добива на дървесина от насаждението



Легенда:

- [---] проектирани коларски извозни пътища
- [---] съществуващи извозни пътища
- [---] съществуващи автомобилни пъ
- [---] просека
- [■] място за зареждане
- [>>>] проектирани тракторни извозни пътища
- [▲▲▲] временен склад
- [XXXXX] трасе на въжеска линия
- [---+---] проектиран автомобилни пъ
- [■] място за отпадъци

На схемата задължително се нанасят контурите на насаждението/имота, съществуващите и проектирани временни горски пътища, просеките, просеките за въжени линии, извозни пътища, временни складове както и връзката им със съществуващата автомобилна пътна мрежа.

II. Характеристика на насаждението

1. Вид на сечта Прорезване / интензивност 15 %
- Втори вид сеч / интензивност %
2. Площ на подотдела 2.1 ха Размер на сечището 2,1 ха
3. Състав по план/програма С. бор, Г. бор, Цер действителен С. бор, Г. бор, Акация, К. м. бор
4. Запас на 1 ха: с клони 247 куб. м/ха, без клони 206 куб. м/ха.
5. Среден наклон на терена 16 градуса.

6. Очакван добив от маркираната дървесина 54 лежача маса, куб.м.

дърв. вид категория	ГБор	ГБр	Ак	Кл	Инд	дърв. вид категория	Г.Бор	ГБр	Ак	Кл	Инд	вършина
едра	2	—	—	—	—	дребна	4	—	—	—	—	
средна	3	—	—	—	—	дърва	22	8	6	7	5	

7. Наличие и характеристика на подраства преди сечта (състав, възраст, средна височина, % на покритие)

8. Средно извозно разстояние 50м;

9. Други характеристики на насаждението (токовица, сватбовица, надлестни дървета, сервитутни, защитени територии, Natura 2000, защитени видове описани в доклада за гори с висока консервационна стойност, мъртва дървесина, водоопазни зони, биологично разнообразие и др.)

Извън Natura 2000

II. Технологични указания и параметри на технологичната инфраструктура

1. Дървесината в насаждението да се добива при спазване на технологичната схема по т. I

2. Сечта ще се извършва с (моторен трион, ръчно, машини; кастренето на отсечените стъбла се извършват в сечище, на временен склад) Моторен трион

3. Извозът от сечището до временните складове ще се осъществява с специализирана горска техника на (цели стъбла, дълги/къси секции, сортименти, чипс и др.; с влачене по терена, извън патоварени)

дълги и къси секции

4. Проектирани нови горски автомобилни пътища съгласно Наредба 5 за строителството в горските територии без промяна на предназначението им: дължина м, широчина м.

5. Изграждане/ремонт на временни извозни горски пътища (вярното се подчертава):

5.1. Тракторни – допустимо разстояние между тях м (не по-малко от 40 м), дължина м, широчина 4 м.

5.2. Коларски - разстояние между тях м (не по-малко от 40 м), дължина м, широчина м

6. Просеки за въжени линии: бр.

допустимо разстояние между просеките м, дължина м, широчина м.

7. Направа на просеки бр.

допустимо разстояние между тях м, дължина м, широчина м.

8. Изграждане на нови временни складове (бр., площ в ха) 2 бр., 0,1 ха

9. Мерки за опазване на оставащите на корен дървета, подраства, младиняка и почвата Извозът да се извърши по съществуващите пътища.

10. Начини на почистване на сечището равномерно разхвърляне на вършичките.

11. Материалите ще се извозят до временен склад когато мястото на временния склад няма данни, позволяващи точното му определяне или попада извън мащаба на схемата по т. I се посочват географските му координати в градуси, минути и секунди.

12. Други указания: Стрижино да се спазват наредбата за сечите в горите и ЗГ

Да се изнасят битовите отпадъци от сечището извън горските територии на определените за това места.

13. Всички операции по подготвителните и основните работи да се извършват съгласно изискванията на Правилника за здравословни и безопасни условия на труд в горите и правилата за противопожарна безопасност в горите.

Изготвил: Замисето ел. 59 от ЗЗЛД /подпис, име и фамилия/
 дата:
 Мяст:
 № и /
 лесов:

ЗАПОЗНАТ с технологичния план: /попълва се след издаването на разрешителното за сеч Лицето по чл. 108, ал. 2 от ЗГ, на което е издадено разрешително за сеч №

/трите имена, подпис, дата - /

№ и дата на удостоверение за упражняване на лесовъдска практика: