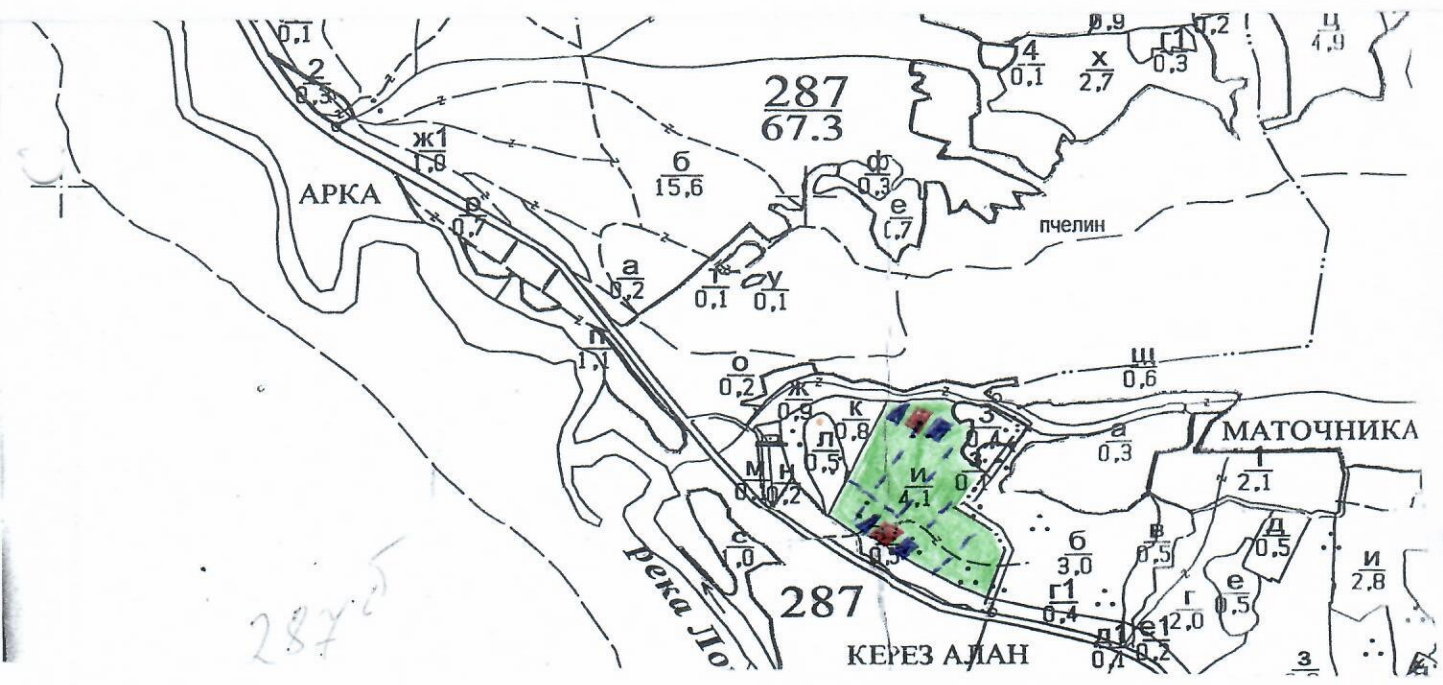


Замислено
чл. 59 от ЗЗЛД

Утвърдил:
име, фамилия, / подписе
/попълва се само в случаите на чл. 53, ал. 4 от НСТ
дата:Г.,
№ и дата на удостоверение за упражняване на
лесовъдска практика:

ТЕХНОЛОГИЧЕН ПЛАН №

За добив на дървесина от отдел 287 подотдел И
На ТП ДГС/ДДС/УОГС Цонево /попълва се само за държавни гори/
Община Делтаков : Земнище с. Арнобча
имот с (кадастрален идентификатор/КВС) № /попълва се само за държавни гори/
I. Схема за добив на дървесина от насаждението



Легенда:

- [---] проектирани коларски вр извозни пътнища
- [---] съществуващи извозни пътнища
- [---] съществуващи автомобилни път
- [---] просека
- [■] място за зареждоначител
- [■] място за отпосадуци
- [>>>] проектирани тракторни вр извозни пътнища
- [▲▲▲] временен склад
- [XXXXX] грабе на въжена линия
- [---] проектиран автомобилни път

На схемата задължително се нанасят контурите на насаждението/имота, съществуващите и проектирани временни горски пътнища, просеките, просеките за въжени линии, извозни пътнища, временни складове както и връзката им със съществуващата автомобилна пътна мрежа.

II. Характеристика на насаждението

1. Вид на сечта Продирка / интензивност 15%
- Втори вид сеч / интензивност%
2. Площ на подотдела 4,1 ха Размер на сечището 4,1 ха
3. Състав по план/програма Сбор ср.м действителен Сбор
4. Запас на 1 ха: с клони 273 куб.м/ха , без клони 221 куб. м/ха.
5. Среден наклон на терена 14 градуса.

Замисъл № 59 от 33ЛД

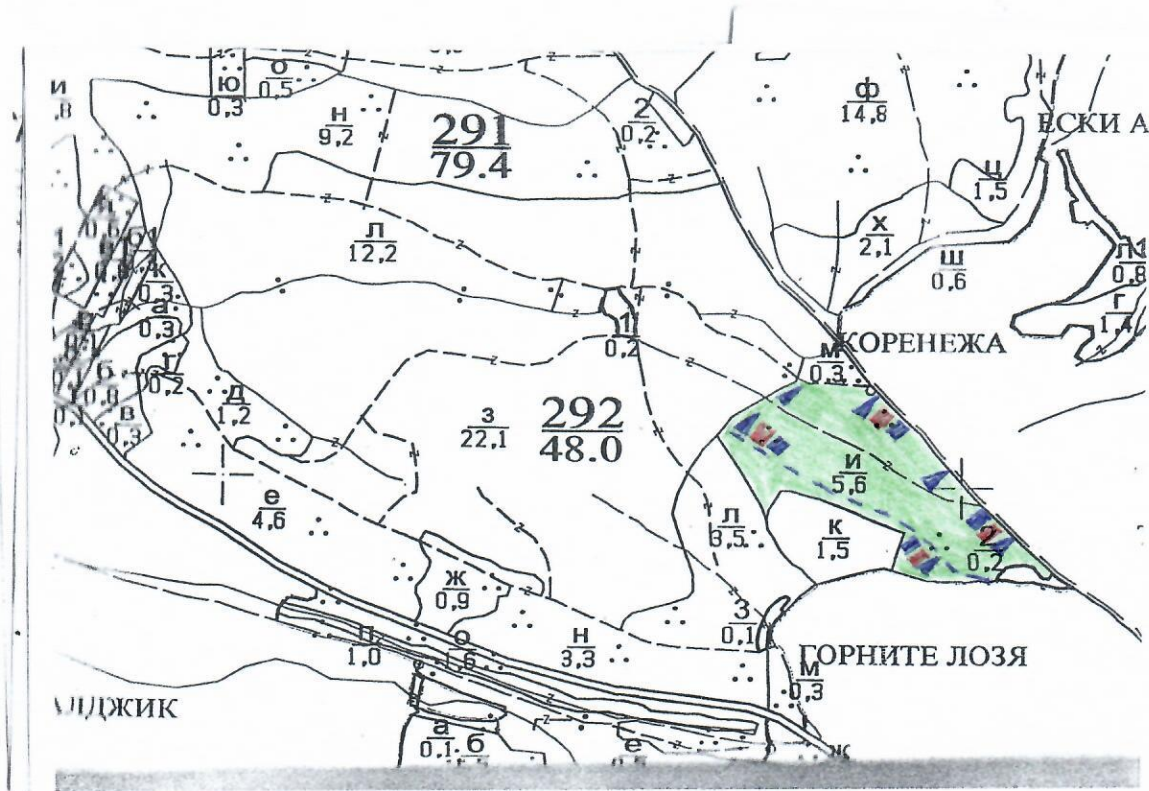
Утвърдил:

име, фамилия, / подпис
/попълва се само в случаите на чл. 53, ал. 4 от НСТ
дата:Г.,
№ и дата на удостоверение за упражняване на
лесовъдска практика:

ТЕХНОЛОГИЧЕН ПЛАН №

За добив на дървесина от отдел..... 292подотдел..... И
На ТП ДГС/ДНС/УОГС..... Цонково /попълва се само за държавни гори/
Община..... ДолноелЗемлище..... с. Партизани
имот с (кадастрален идентификатор/КВС) №..... /попълва се само за недържавни гори/

I. Схема за добива на дървесина от насаждението



Легенда:

- [---] проектирани коларски вр извозни пътища
- [---] съществуващи извозни пътища
- [---] съществуващ автомобилен път
- [---] просека
- [■] място за зареждане
- [>>>] проектирани тракторни вр извозни пътища
- [▲▲▲] временен склад
- [XXXXX] трасе на въжева линия
- [---] проектиран автомобилен път
- [■] място за отпадъци

На схемата задължително се нанасят контурите на насаждението/имота, съществуващите и проектирани временни горски пътища, просеките, просеките за въжеви линии, извозни пътища, временни складове както и връзката им със съществуващата автомобилна пътна мрежа.

II. Характеристика на насаждението

1. Вид на сечта пробирна / интензивност 75 %
- Втори вид сеч / интензивност %
2. Площ на подотдела 5.6 ха Размер на сечището..... 5.6 ха
3. Състав по план/програма Т. бер., Ц. ер. действителен. Т. бер.
4. Запас на 1 ха: с клони..... 275куб. м/ха , без клоникуб. м/ха.
5. Среден наклон на терена 8градуса.

6. Очакван добив от маркираната дървесина 184 лежаща маса, куб.м.

дърв. вид категория	2. бор				дърв. вид категория	2. бор													
едра	—				дребна	9													вър-
средна	13				дърва	162													шина

7. Наличие и характеристика на подраства преди сечта (състав, възраст, средна височина, % на покритие)

8. Средно извозно разстояние ... 80 м.;

9. Други характеристики на насаждението (токовица, сватбовица, надлесни дървета, сервитути, защитени територии, Natura 2000, защитени видове описани в доклада за гори с висока консервационна стойност, мъртва дървесина, вододайни зони, биологично разнообразие и др.)

Извън Natura 2000

II. Технологични указания и параметри на технологичната инфраструктура

1. Дървесината в насаждението да се добива при спазване на технологичната схема по т. I

2. Сечта ще се извършва с (моторен трион, ръчно, машини; кастренето на отсечените стъбла се извършват в сечище, на временен склад) ... Моторен трион

3. Извозът от сечището до временните складове ще се осъществява с
специализирана горска техника
на (цели стъбла, дълги/къси секции, сортименти, чипс и др.; с влачене по терена, изцяло натоварени)

дълги и къси секции

4. Проектирани нови горски автомобилни пътища съгласно Наредба 5 за строителството в горските територии без промяна на предназначението им: дължина м, широчина м.

5. Изграждане/ремонт на временни извозни горски пътища (вярното се подчертава):

5.1. Тракторни – допустимо разстояние между тях м (не по-малко от 40 м), дължина м, широчина 4 м.

5.2. Коларски - разстояние между тях м (не по-малко от 40 м), дължина м, широчина м

6. Просеки за въжени линии: бр.

допустимо разстояние между просеките м, дължина м, широчина м.

7. Направа на просеки бр.

допустимо разстояние между тях м, дължина м, широчина м.

8. Изграждане на нови временни складове (бр., площ в ха) ... 6. бор, 0.3 ха

9. Мерки за опазване на оставащите на корен дървета, подраства, младшияка и почвата

Извозът да се извърши по съществуващите пътища

10. Начини на почистване на сечището ... равно дърво разхвърляне на вършината

11. Материалите ще се извозят до временен склад

когато мястото на временния склад няма данни, позволяващи точното му определяне или попада извън мащаба на схемата по т. I се посочват географските му координати в градуси, минути и секунди.

12. Други указания: ... стриктно да се спазва наредбата за сечите в горите и ЗГ

Да се изнасят битовите отпадъци от сечището извън горските територии на определените за това места.

13. Всички операции по подготвителните и основните работи да се извършват съгласно изискванията на Правилника за здравословни и безопасни условия на труд в горите и правилата за противопожарна безопасност в горите.

Изготвил: Заличено
 дата: 22.11.21
 Място на и
 № и дата на
 лесовъдска

/подпис, име и фамилия/

ЗАПОЗНАТ с технологичния план: /попълва се след издаването на позволителното за сеч
Лицето по чл. 108, ал. 2 от ЗГ, на което е издадено позволително за сеч №

/трите имена, подпис, дата - /

№ и дата на удостоверение за упражняване на лесовъдска практика:

6. Очакван добив от маркираната дървесина 72 лежаща маса, куб.м.

дърв. вид категория	С.бор					дърв. вид категория	С.бор						
едра	3					дребна	—						вършина
средна	2					дърва	67						

7.Наличие и характеристика на подраста преди сечта (състав, възраст, средна височина, % на покритие)

8. Средно извозно разстояние ... 60 м.;

9. Други характеристики на насаждението (токовица, сватбовица, надлестни дървета, сервитутни, защитени територии, Natura 2000, защитени видове описани в доклада за гори с висока консервационна стойност, мъртва дървесина, вододайнни зони, биологично разнообразие и др.)

Извън Natura 2000

II. Технологични указания и параметри на технологичната инфраструктура

1. Дървесината в насаждението да се добива при спазване на технологичната схема по т. I

2. Сечта ще се извършва с (моторен трион, ръчно, машини: кастренето на отсечените стъбла се извършват в сечище, на временен склад) Моторен трион

3. Извозът от сечището до временните складове ще се осъществява с.....
специализирана горска техника
на (цели стъбла, дълги/къси секции, сортименти, чипс и др.; с влачене по терена, изцяло патоварен);
стъбла и къси секции

4. Проектирани нови горски автомобилни пътища съгласно Наредба 5 за строителството в горските територии без промяна на предназначението им: дължинам. широчинам.

5. Изграждане/ремонт на временни извозни горски пътища (вярното се подчертава):

5.1. Тракторни – допустимо разстояние между тяхм (не по-малко от 40 м), дължинам, широчина 4 м.

5.2. Коларски - разстояние между тях.....м (не по-малко от 40 м), дължинам, широчинам

6. Просеки за въжени линии: бр.

допустимо разстояние между просеките м., дължина м., широчина м.

7. Направа на просекибр.

допустимо разстояние между тяхм., дължинам, широчина м.

8. Изграждане на нови временни складове (бр., площ в ха) 5 бр, 0,1 ха

9. Мерки за опазване на оставащите на корен дървета, подраста, младияка и почвата
Извозът да се извърши по съществуващите пътища.

10. Начини на почистване на сечището равномерно разхвърляне на вършината

11. Материалите ще се извозят до временен склад.....
когато мястото на временния склад няма данни, позволяващи точното му определяне или попада извън мащаба на схемата по т. I се посочват географските му координати в градуси, минути и секунди.

12. Други указания: Строго да се спазва наредбата за сечище в горите из ЗГ

Да се изнасят битовите отпадъци от сечището извън горските територии на определените за това места.

13. Всички операции по подготвителните и основните работи да се извършват съгласно изискванията на Правилника за здравословни и безопасни условия на труд в горите и правилата за противопожарна безопасност в горите.

Изготвил
дата
Място на
№ и дата
лесовъдс

Заличено
с. 59 от 3312

Подпис, име и фамилия/

ЗАПОЗНАТ с технологичния план:/попълва се след издаването на позволителното за сеч
Лицето по чл. 108, ал. 2 от ЗГ, на което е издадено позволително за сеч №

/трите имена, подпис, дата - /

№ и дата на удостоверение за упражняване на лесовъдска практика:

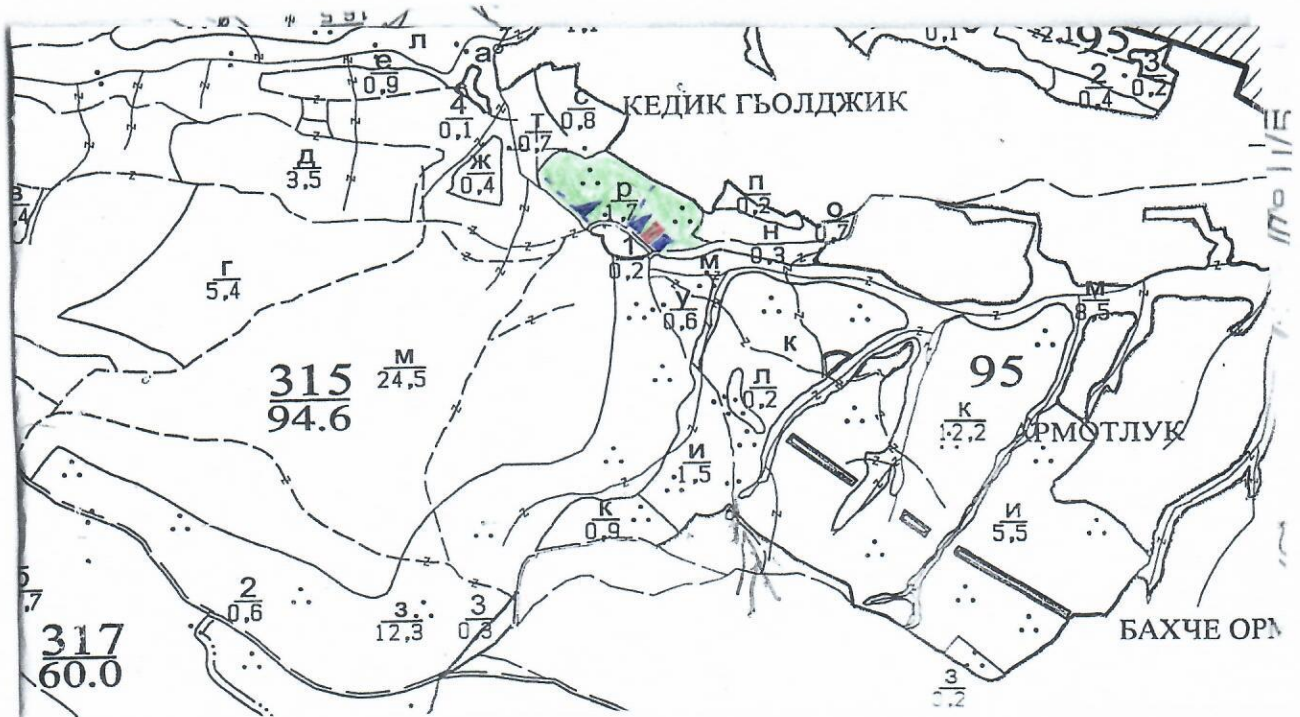
Замесено ел. 59 от 33ЛД

Утвърдил:

 име, фамилия, / подпис
 /попълва се само в случаите на чл. 53, ал. 4 от НСТ
 дата: г.,
 № и дата на удостоверение за упражняване на
 лесовънска практика

ТЕХНОЛОГИЧЕН ПЛАН №

За добив на дървесина от отдел. ⁹⁵..... подотдел ^Р.....
 На ТП ДС/ДС/УОГС..... /попълва се само за държавни гори/
 Община ^{Дългопол}..... Землище ^{с. Медовец}.....
 имот е (катастрален идентификатор/КВС) №..... /попълва се само за недържавни гори/
I. Схема за добив на дървесина от насаждението



Легенда:

- [---] проектирани коларски вр. извозни пътища
- [---] проектирани тракторни вр. извозни пътища
- [---] съществуващи извозни пътища
- [---] съществуващи автомобилен път
- [---] просека
- [---] просеките за въжени линии
- [---] проектиран автомобилен път
- [▲▲▲] временни склади
- [XXXXX] траса на въжени линии
- [---] място за зорендонетем
- [---] място за отомбвучи

На схемата задължително се нанасят контурите на насаждението/имота, съществуващите и проектирани временни горски пътища, просеките, просеките за въжени линии, извозни пътища, временни склади както и връзката им със съществуващата автомобилна пътна мрежа.

II. Характеристика на насаждението

1. Вид на сечта ^{Пробирна}..... / интензивност ²⁰%
- Втори вид сеч..... / интензивност%
2. Площ на подотдела ^{1.7} ха Размер на сечището..... ^{1.7} ха
3. Състав по план/програма ^{Зерен бор}..... действителен ^{Зерен бор}.....
4. Запас на 1 ха: с клони ²⁶⁷ куб.м/ха , без клони ²⁰⁰ куб. м/ха.
5. Среден наклон на терена ¹⁰..... градуса.

6. Очакван добив от маркираната дървесина 64 лежаща маса, куб.м.

дърв. вид категория	<u>С.бор</u>					дърв. вид категория	<u>С.бор</u>							
едра	<u>2</u>					дребна	<u>4</u>							вършина
средна	<u>4</u>					дърва	<u>54</u>							

7. Наличие и характеристика на подраста преди сечта (състав, възраст, средна височина, % на покритие)

8. Средно извозно разстояние 50м.;

9. Други характеристики на насаждението (токовица, сватбовица, надлестни дървета, сервитутни, защитени територии, Natura 2000, защитени видове описани в доклада за гори с висока консервационна стойност, мъртва дървесина, вододайни зони, биологично разнообразие и др.)

Извън Natura 2000

II. Технологични указания и параметри на технологичната инфраструктура

1. Дървесината в насаждението да се добива при спазване на технологичната схема по т. I

2. Сечта ще се извършва с (моторен трион, ръчно, машини; кастренето на отсечените стъбла се извършват в сечище, на временен склад) Моторен трион

3. Извозът от сечището до временните складове ще се осъществява с.....

специализирана горска техника
на (цели стъбла, дълги/къси секции, сортименти, чипс и др.; с влачене по терена, изцяло патоварени).....

къси и дълги секции

4. Проектирани нови горски автомобилни пътища съгласно Наредба 5 за строителството в горските територии без промяна на предназначението им: дължина м. широчина м.

5. Изграждане/ремонт на временни извозни горски пътища (вярното се подчертава):

5.1. Тракторни – допустимо разстояние между тях м (не по-малко от 40 м), дължина м, широчина $\frac{4}{m}$ м.

5.2. Коларски - разстояние между тях..... м (не по-малко от 40 м), дължина м, широчина м

6. Просеки за въжени линии: бр.

допустимо разстояние между просеките м., дължина м., широчина м.

7. Направа на просеки бр.

допустимо разстояние между тях м., дължина м., широчина м.

8. Изграждане на нови временни складове (бр., площ в ха) 2 бр. 0,1 ха

9. Мерки за опазване на оставащите на корен дървета, подраста, младияка и почвата

Извозът да се извърши прясно след валянето и валица

10. Начини на почистване на сечището равномерно разхвърляне на вършиноя

11. Материалите ще се извозят до временен склад.....

когато мястото на временния склад няма данни, позволяващи точното му определяне или попада извън мащаба на схемата по т. I се посочват географските му координати в градуси, минути и секунди.

12. Други указания: Да се спазват разпоредбите на ЗГ

Да се изнасят битовите отпадъци от сечището извън горските територии на определените за това места.

13. Всички операции по подготвителните и основните работи да се извършват съгласно изискванията на Правилника за здравословни и безопасни условия на труд в горите и правилата за противопожарна безопасност в горите.

Изготвил
дата: 01.10
Място на
№ и дата на
лесовъдски:

Заличено
с. 59 от 3302

/подпис, име и фамилия/

ЗАПОЗНАТ с технологичния план: /попълва се след издаването на позволителното за сеч
Лицето по чл. 108, ал. 2 от ЗГ, на което е издадено позволително за сеч №

/трите имена, подпис, дата - /

№ и дата на удостоверение за упражняване на лесовъдска практика:

Замисъл № 59 от 33Л2

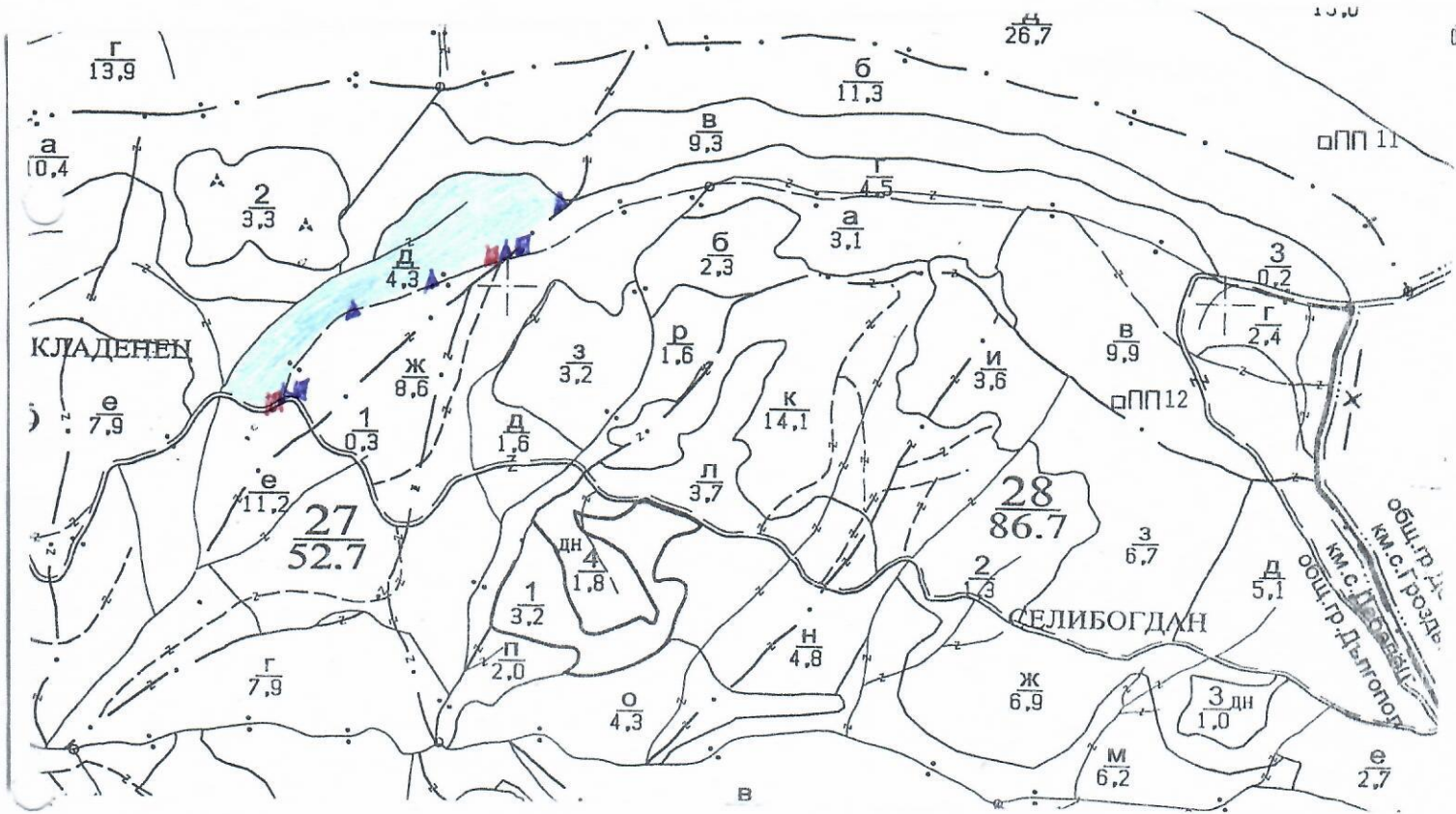
Утвърдил:

 име, фамилия, / подпис:
 /попълва се само в случаите на чл. 53, ал. 4 от НСГ/
 дата:Г.,
 № и дата на удостоверение за упражняване на
 лесовъдска практика:

лесовъдска практика: 388/20.04.11

ТЕХНОЛОГИЧЕН ПЛАН №

За добив на дървесина от отдел..... 26подотдел..... А"
 На ТП ДГС/ДЛС/УОГС..... Цокево /попълва се само за държавни гори/
 Община Дзюмал; Землище Дебелец;
 имот с (кадастрален идентификатор/КВС) №..... /попълва се само за недържавни гори/
I. Схема за добива на дървесина от насаждението



Легенда:

- | | | | |
|-------|---|--------|--|
| ±±±± | проектирани коларски вр. извозни пътища | »»»» | проектирани тракторни вр. извозни пътища |
| ----- | съществуващи извозни пътища | ▲▲▲ | временен склад |
| ===== | съществуващ автомобилен път | xxxxxx | трасе на въжена линия |
| ~~~~~ | просека | +++++ | проектиран автомобилен път |
| ■ | място за зареждане ГСМ | ■ | място за изхв. на отпадък |

На схемата задължително се нанасят контурите на насаждението/имота, съществуващите и проектирани временни горски пътища, просеките, просеките за въжени линии, извозни пътища, временни складове както и връзката им със съществуващата автомобилна пътна мрежа.

II. Характеристика на насаждението

- Вид на сечта Бробирка / интензивност 15%
 Втори вид сеч / интензивност%
- Площ на подотдела 4.3 ха Размер на сечището 4.3 ха
- Състав по план/програма ГР5; СРЛ2; ЧДК2; ЧР1 действителен ГР5; СРЛ2; ЧДК1; СРБ1; ЧР1;
- Запас на 1 ха: с клони 256 куб.м/ха, без клони 211 куб. м/ха. павс1; кл1; мш1;
- Среден наклон на терена 18 градуса.
- Очакван добив от маркираната дървесина 144 лежаща маса, куб.м.

Замислено ел. 59 от 33Л2

Утвърдил:

име, фамилия./ подпис

/попълва се само в случаите на чл. 53, ал. 4 от НСТ

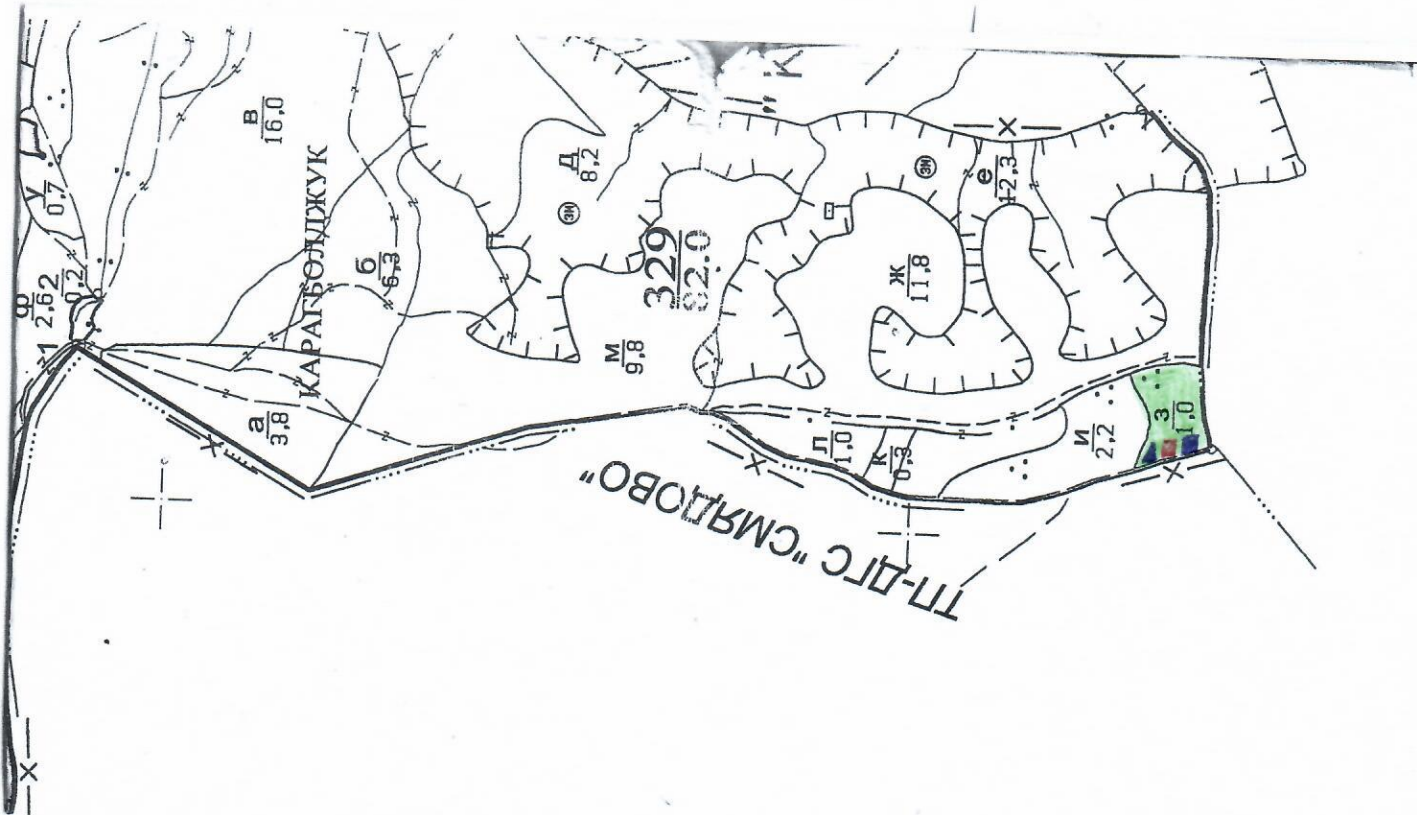
дата:Г.,

№ и дата на удостоверение за упражняване на лесоуправителна практика:

ТЕХНОЛОГИЧЕН ПЛАН №

За добив на дървесина от отдел..... 329подотдел..... 3
 На ТП ДГС/ДДС/УОГС..... Чончево /попълва се само за държавни гори/
 Община..... Мелниш Землище..... с полски
 имот с (кадастрален идентификатор/КВС) №..... /попълва се само за недържавни гори/

I. Схема за добив на дървесина от насаждението



Легенда:

- | | | | |
|-------------|---|-------------|--|
| — — — — — | проектирани козарски вр. и извозни пътища | » » » » | проектирани тракторни вр. и извозни пътища |
| — · — · — · | съществуващи извозни пътища | ▲ ▲ ▲ | временен склади |
| — — — — — | съществуващ автомобилен път | XXXXX | трасе на въжена линия |
| — · — · — · | просека | — + — + — + | проектиран автомобилен път |
| ■ ■ ■ ■ | място за зареждане ГСМ | ■ ■ ■ ■ | място за отпадък |

На схемата задължително се нанасят контурите на насаждението/имота, съществуващите и проектирани временни горски пътища, просеките, просеките за въжени линии, извозни пътища, временни складове както и връзката им със съществуващата автомобилна пътна мрежа.

II. Характеристика на насаждението

- Вид на сечта..... Пробирка / интензивност 20%
 Втори вид сеч..... / интензивност%
- Площ на подотдела..... 1.0 ха Размер на сечището..... 1.0 ха
- Състав по план/програма..... Б. бор., С. бор., Избк. действителен..... Б. бор., С. бор., Избк.
- Запас на 1 ха: с клони..... 330 куб.м/ха . без клони..... 267 куб. м/ха.
- Среден наклон на терена..... 14..... градуса.

6. Очакван добив от маркираната дървесина 58 лежаща маса, куб.м.

дърв. вид категория	б.бор	г.бор	избк			дърв. вид категория	б.бор	г.бор	избк				
едра	3	1	—			дребна	—	—	—			вър-	
средна	1	—	1			дърва	38	9	5			шина	

7. Наличие и характеристика на подраства преди сечта (състав, възраст, средна височина, % на покритие)

8. Средно извозно разстояние 50 м.:

9. Други характеристики на насаждението (токовица, сватбовица, надлестни дървета, сервитутни, защитени територии, Natura 2000, защитени видове описани в доклада за гори с висока консервационна стойност, мъртва дървесина, вододайни зони, биологично разнообразие и др.)

извън Natura 2000

II. Технологични указания и параметри на технологичната инфраструктура

1. Дървесината в насаждението да се добива при спазване на технологичната схема по т. 1

2. Сечта ще се извършва с (моторен трион, ръчно, машини: кастрето на отсечените стъбла се извършват в сечище, на временен склад) Моторен трион

3. Извозът от сечището до временните складове ще се осъществява с
специализирана горска техника
на (цели стъбла, дълги къси секции, сортименти, чипс и др.; с влачене по терена, пълно патоварени)

дълги и къси секции

4. Проектирани нови горски автомобилни пътища съгласно Наредба 5 за строителството в горските територии без промяна на предназначението им: дължина м. широчина м.

5. Изграждане/ремонт на временни извозни горски пътища (вярното се подчертава):

5.1. Тракторни – допустимо разстояние между тях м (не по-малко от 40 м), дължина м, широчина $\frac{4}{2}$ м.

5.2. Коларски - разстояние между тях м (не по-малко от 40 м), дължина м, широчина м

6. Просеки за въжени линии: бр.

допустимо разстояние между просеките м., дължина м., широчина м.

7. Направа на просеки бр.

допустимо разстояние между тях м., дължина м., широчина м.

8. Изграждане на нови временни складове (бр., площ в ха) 1 бр. 0,1 ха.

9. Мерки за опазване на оставащите на корен дървета, подраства, младияка и почвата

Извозът да се извърши по същия начин и в същия ред.

10. Начини на почистване на сечището равномерно разхвърляне на вършиците.

11. Материалите ще се извозят до временен склад

когато мястото на временния склад няма данни, позволяващи точното му определяне или попада извън мащаба на схемата по т. 1 се посочват географските му координати в градуси, минути и секунди.

12. Други указания: Съригана да се спазва наредбата за сечите в горите и ЗГ.

Да се изнасят битовите отпадъци от сечището извън горските територии на определените за това места.

13. Всички операции по подготвителните и основните работи да се извършват съгласно изискванията на Правилника за здравословни и безопасни условия на труд в горите и правилата за противопожарна безопасност в горите.

Изготвил: Заличено
дата: 03.10.19 чл. 59 от ЗЗЛД
Място на и
№ и дата на:
лесовъдска

(подпис, име и фамилия)

ЗАПОЗНАТ с технологичния план: /попълва се след издаването на позволителното за сеч
Лицето по чл. 108, ал. 2 от ЗГ, на което е издадено позволително за сеч №

/трите имена, подпис, дата - /

№ и дата на удостоверението за упражняване на лесовъдска практика:

6. Очакван добив от маркираната дървесина 93 лежаща маса, куб.м.

дърв. вид категория	<u>Г. бор</u>	<u>Узбк</u>			дърв. вид категория	<u>Г. бор</u>	<u>Узбк</u>							
едра	<u>8</u>	<u>—</u>			дребна	<u>3</u>	<u>—</u>							Вър-
средна	<u>12</u>	<u>—</u>			дърва	<u>62</u>	<u>8</u>							шина

7. Наличие и характеристика на подраства преди сечта (състав, възраст, средна височина, % на покритие)

8. Средно извозно разстояние 70 м.;

9. Други характеристики на насаждението (токовица, сватбовица, надлестни дървета, сервитутни, защитени територии, Natura 2000, защитени видове описани в доклада за гори с висока консервационна стойност, мъртва дървесина вододайни зони, биологично разнообразие и др.)

извън Natura 2000

II. Технологични указания и параметри на технологичната инфраструктура

1. Дървесината в насаждението да се добива при спазване на технологичната схема по т. 1

2. Сечта ще се извършва с (моторен трион, ръчно, машини: кастренето на отсечените етъбла се извършват в сечище, на временен склад) Моторен трион

3. Извозът от сечището до временните складове ще се осъществява с.....

специализирана горска Тереника
на (цели етъбла, дълги къси секции, сортименти, чипс и др.; с влачене по терена, изцяло патоварени).....

дълги и къси секции

4. Проектирани нови горски автомобилни пътища съгласно Наредба 5 за строителството в горските територии без промяна на предназначението им: дължина м, широчина м.

5. Изграждане/ремонт на временни извозни горски пътища (вярното се подчертава):

5.1. Тракторни – допустимо разстояние между тях м (не по-малко от 40 м), дължина м, широчина 4 м.

5.2. Коларски - разстояние между тях..... м (не по-малко от 40 м), дължина м, широчина м

6. Просеки за въжени линии: бр.

допустимо разстояние между просеките м, дължина м, широчина м.

7. Направа на просеки бр.

допустимо разстояние между тях м, дължина м, широчина м.

8. Изграждане на нови временни складове (бр., площ в ха) 2 бр, 0,1 ха

9. Мерки за опазване на оставащите на корен дървета, подраства, младшияка и почвата

Използват се да се извърши по съществуващите пътища

10. Начини на почистване на сечището равномерно разхвърляне на вършиците

11. Материалите ще се извозят до временен склад.....

когато мястото на временния склад няма данни, позволяващи точното му определяне или попада извън мащаба на схемата по т. 1 се посочват географските му координати в градуси, минути и секунди.

12. Други указания: Стрижено да се спазва норедбата за сечите в Г. борите и ЗГ.

Да се изнасят битовите отпадъци от сечището извън горските територии на определените за това места.

13. Всички операции по подготвителните и основните работи да се извършват съгласно изискванията на Правилника за здравословни и безопасни условия на труд в горите и правилата за противопожарна безопасност в горите.

Изготвил
дата: 03.06
Място на
№ и дата
лесовъдск

Заличено
с. 59 от 3302

Подпис, име и фамилия!

ЗАПОЗНАТ с технологичния план: /попълва се след издаването на позволителното за сеч
Лицето по чл. 108, ал. 2 от ЗГ, на което е издадено позволително за сеч №

/трите имена, подпис, дата - /

№ и дата на удостоверение за упражняване на лесовъдска практика:

Заместо чл. 59 от ЗЗЛЗ

Утвърдил:

име, фамилия, / подпис:

/попълва се само в случаите на чл. 53, ал. 4 от НСТ

дата:Г.,

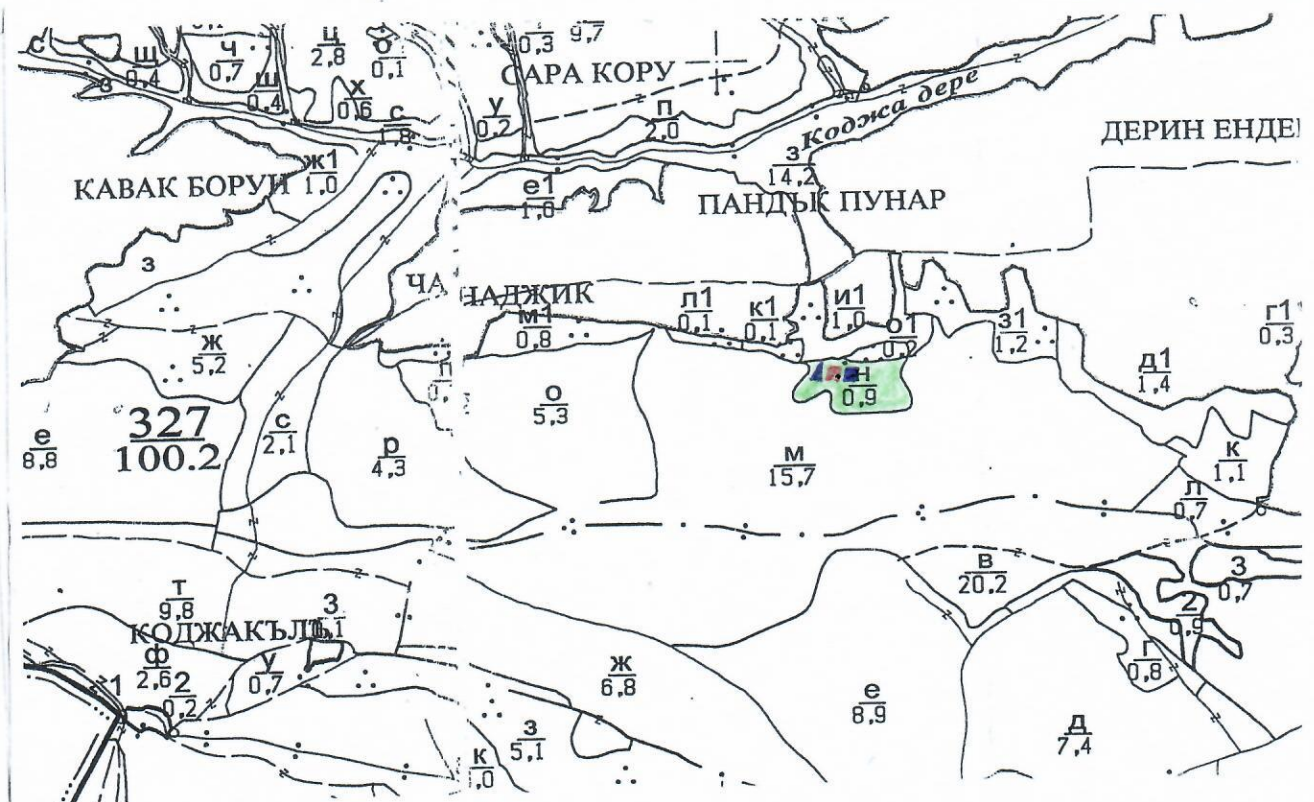
№ и дата на удостоверение за упражняване на лесовете практика:

ТЕХНОЛОГИЧЕН ПЛАН №

За добив на дървесина от отдел 327 подотдел ННа ТП ДГС/ДЛС/УОГС Чоанево /попълва се само за държавни гори/Община Ветовица : Землище с. Поляна

имот с (кадастрален идентификатор/КВС) № /попълва се само за недържавни гори/

I. Схема за добива на дървесина от насаждението



Легенда:

— — — — —	проектирани козарски вр. извозни пътища	» » »	проектирани тракторни вр. извозни пътища
- - - - -	съществуващи извозни пътища	▲ ▲ ▲	временен склади
=====	съществуващи автомобилни пт	XXXXX	грас на въжеи линии
~~~~~	просека	— — — — —	проектиран автомобилни пт
■	място за зорендане ГСМ	■	място за отпадеци

На схемата задължително се нанасят контурите на насаждението/имота, съществуващите и проектирани временни горски пътища, просеките, просеките за въжени линии, извозни пътища, временни складове както и връзката им със съществуващата автомобилна пътна мрежа.

## II. Характеристика на насаждението

- Вид на сечта Пробирка ..... / интензивност 15 %
- Втори вид сеч ..... / интензивност ..... %
- Площ на подотдела 0,9 ха. Размер на сечището 0,9 ха
- Състав по план/програма Б. бор, Поляна действителен Б. бор .....
- Запас на 1 ха: с клони 350 куб.м/ха, без клони 308 куб. м/ха.
- Среден наклон на терена 13 градуса.

6. Очакван добив от маркираната дървесина ..... 43 ..... лежаща маса, куб.м.

дърв. вид категория	Б.бор					дърв. вид категория	Б.бор							
едра	11					дребна	—							вършина
средна	2					дърва	30							

7. Наличие и характеристика на подраства преди сечта (състав, възраст, средна височина, % на покритие) .....

8. Средно извозно разстояние 50 м.:

9. Други характеристики на насаждението (токовища, сватбовища, надлестни дървета, сервитути, защитени територии, Natura 2000, защитени видове описани в доклада за гори с висока консервационна стойност, мъртва дървесина, водопади, зони, биологично разнообразие и др.)

Извън Natura 2000

## II. Технологични указания и параметри на технологичната инфраструктура

1. Дървесината в насаждението да се добива при спазване на технологичната схема по т. I

2. Сечта ще се извършва с (моторен трион, ръчно, машини: кастренето на отсечените стъбла се извършват в сечище, на временен склад) моторен трион

3. Извозът от сечището до временните складове ще се осъществява с .....  
специализирана горска техника  
на (цели стъбла, дълги къси секции, сортименти, чипс и др.; с влачене по терена, извляко пиповарени).....  
и вълн и дъбни секции

4. Проектирани нови горски автомобилни пътища съгласно Наредба 5 за строителството в горските територии без промяна на предназначението им: дължина ..... м. широчина ..... м.

5. Изграждане/ремонт на временни извозни горски пътища (вярното се подчертава):

5.1. Тракторни – допустимо разстояние между тях ..... м (не по-малко от 40 м), дължина ..... м, широчина 4 м.

5.2. Коларски - разстояние между тях ..... м (не по-малко от 40 м), дължина ..... м, широчина ..... м

6. Просеки за въжени линии: ..... бр.

допустимо разстояние между просеките ..... м., дължина ..... м., широчина ..... м.

7. Направа на просеки ..... бр.

допустимо разстояние между тях ..... м., дължина ..... м., широчина ..... м.

8. Изграждане на нови временни складове (бр., площ в ха) 1 бр. 0,1 ха

9. Мерки за опазване на оставащите на корен дървета, подраства, младияка и почвата  
Извозът да се извършва по съществуващите пътища

10. Начини на почистване на сечището равнощипно разчистване на вършищата

11. Материалите ще се извозят до временен склад.....  
когато мястото на временния склад няма данни, позволяващи точното му определяне или попада извън машаба на схемата по т. I се посочват географските му координати в градуси, минути и секунди.

12. Други указания: Стригите да се спазва наредбата за сечище в горите и ЗГ  
Да се изнасят битовите отпадъци от сечището извън горските територии на определените за това места.

13. Всички операции по подготвителните и основните работи да се извършват съгласно изискванията на Правилника за здравословни и безопасни условия на труд в горите и правилата за противопожарна безопасност в горите.

Изготвил: Заличено  
дата: 13.11.2012  
Място на и  
№ и дата на  
лесовъдске

/подпис, име и фамилия/

ЗАПОЗНАТ с технологичния план: ..... /попълва се след издаването на позволителното за сеч  
Лицето по чл. 108, ал. 2 от ЗГ, на което е издадено позволително за сеч № .....

/трите имена, подпис, дата - /

№ и дата на удостоверение за упражняване на лесовъдска практика: .....



Замъснето ел. 59 от 33Л2

Утвърдил: .....

име, фамилия, / подписе .....

/попълва се само в случаите на чл. 53, ал. 4 от НСТ

дата: .....Г.,

№ и дата на удостоверение за упражняване на лесовъвежда практика: .....

**ТЕХНОЛОГИЧЕН ПЛАН № ....**

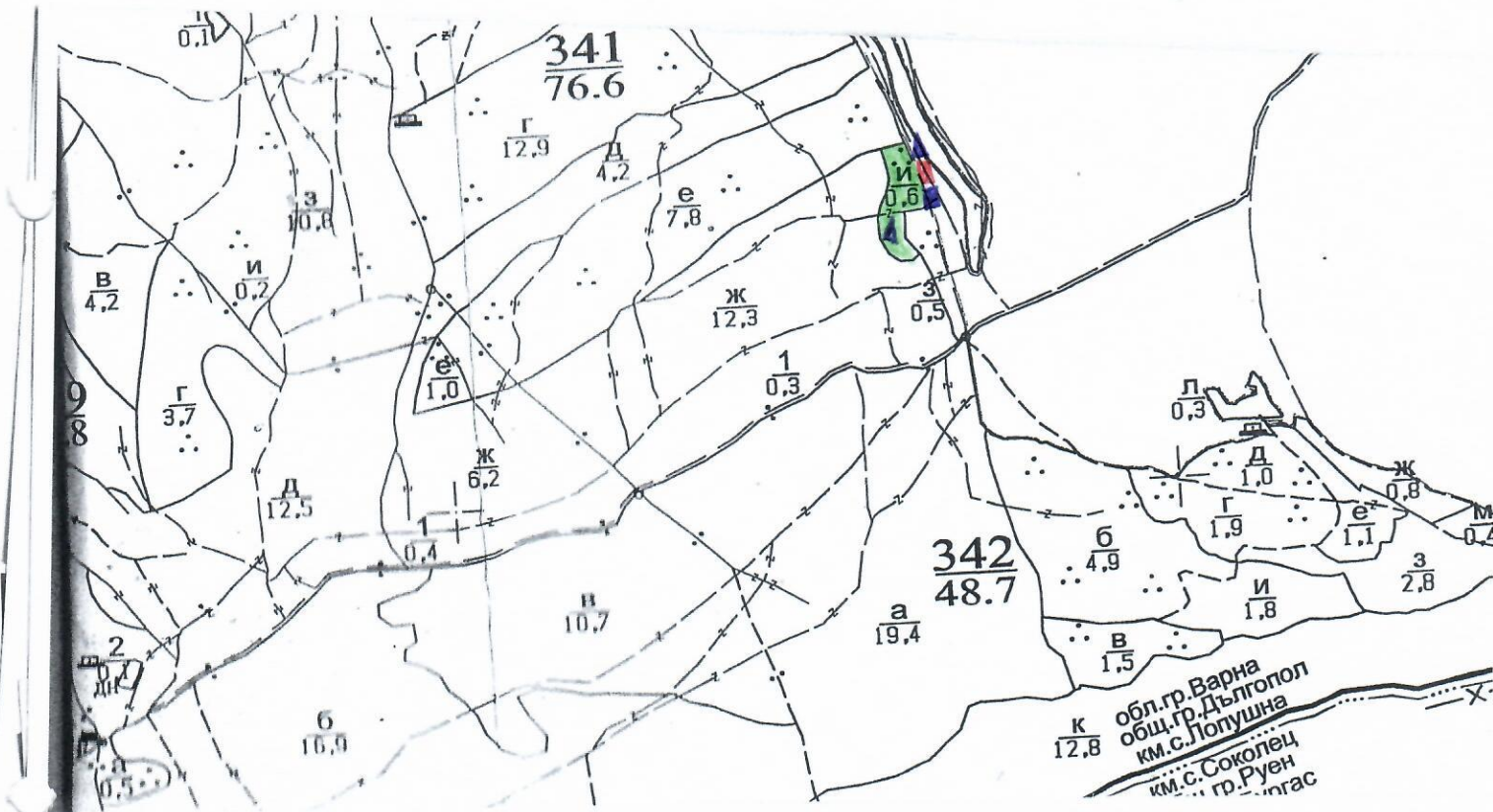
За добив на дървесина от отдел..... 341 .....подотдел..... ч

На ТП ДГС/ДЛС/УОГС..... Чончево ..... /попълва се само за държавни гори/

Община..... Дългопол ..... Земелище..... с. Лопушна .....

имот с (кадастрален идентификатор/КВС) №..... /попълва се само за недържавни гори/

**I. Схема за добив на дървесина от насаждението**



**Легенда:**

- |                                                   |                                                |
|---------------------------------------------------|------------------------------------------------|
| - - - -   просекрани коларски вр. извозни пътнища | >>>   просекрани тракторни вр. извозни пътнища |
| - - - -   съществуващи извозни пътнища            | ▲ ▲ ▲   временен склад                         |
| - - - -   съществуващ автомобилен път             | x x x x x   трасе на въжезна линия             |
| - - - -   просека                                 | - - - -   просекран автомобилен път            |
| ■   място за зорещодом                            | ■   място за обладвач                          |

На схемата задължително се нанасят контурите на насаждението/имота, съществуващите и просекрани временни горски пътища, просеките, просеките за въжезна линия, извозни пътнища, временни складове както и връзката им със съществуващата автомобилна пътна мрежа.

**II. Характеристика на насаждението**

- Вид на сечта..... Пробирна ..... / интензивност 20%
- Втори вид сеч..... / интензивност .....%
- Площ на подотдела..... 0,6 ха. Размер на сечището..... 0,6 ха.
- Състав по план/програма..... Г. бор, Полски дъб ..... действителен..... Г. бор, Зелена дуглошка
- Запас на 1 ха: с клони..... 417 куб.м/ха, без клони..... 350 куб. м/ха.
- Среден наклон на терена..... 6..... градуса.

6. Очакван добив от маркираната дървесина ..... 38 ..... лежаща маса, куб.м.

дърв. вид категория	2.бор	3ггг				дърв. вид категория	2.бор	3ггг					
едра	4	2				дребна	—	—					вър-
средна	4	2				дърва	24	2					шина

7.Наличие и характеристика на подраства преди сечта (състав, възраст, средна височина, % на покритие) .....

8. Средно извозно разстояние ..... 50м.;

9. Други характеристики на насаждението (токовица, сватбовица, надлестни дървета, сервитутни, защитени територии, Natura 2000, защитени видове описани в доклада за гори с висока консервационна стойност, мъртва дървесина, вододаيلي зони, биологично разнообразие и др.)  
..... извън Natura 2000 .....

## II. Технологични указания и параметри на технологичната инфраструктура

1. Дървесината в насаждението да се добива при спазване на технологичната схема по т. I

2. Сечта ще се извършва с (моторен трион, ръчно, машини; кастренето на отсечените стъбла се извършват в сечище, на временен склад) ..... Моторен трион .....

3. Извозът от сечището до временните складове ще се осъществява с ..... специализирана горска техника на (цели стъбла, дълги/къси секции, сортименти, чипс и др.; с влачене по терена, изцяло патоварени) ..... дълги и къси секции .....

4. Проектирани нови горски автомобилни пътища съгласно Наредба 5 за строителството в горските територии без промяна на предназначението им: дължина ..... м. широчина ..... м.

5. Изграждане/ремонт на временни извозни горски пътища (вярното се подчертава):

5.1. Тракторни – допустимо разстояние между тях ..... м (не по-малко от 40 м), дължина ..... м, широчина 4 м.

5.2. Коларски - разстояние между тях ..... м (не по-малко от 40 м), дължина ..... м, широчина ..... м

6. Просеки за въжени линии: ..... бр.

допустимо разстояние между просеките ..... м., дължина ..... м., широчина ..... м.

7. Направа на просеки ..... бр.

допустимо разстояние между тях ..... м., дължина ..... м., широчина ..... м.

8. Изграждане на нови временни складове (бр., площ в ха) ..... 2 бр. 0,1 ха .....

9. Мерки за опазване на оставащите на корен дървета, подраства, младияка и почвата ..... Извозът да се извърши за съществуващите пътища .....

10. Начини на почистване на сечището ..... равномерно разхвърляне на вършещата .....

11. Материалите ще се извозят до временен склад ..... когато мястото на временния склад няма данни, позволяващи точното му определяне или попада извън мащаба на схемата по т. I се посочват географските му координати в градуси, минути и секунди.

12. Други указания: ..... Стрикано да се спазва Наредба N°8 за сечища в горите и разпоредбите за ЗГ ..... Да се изнасят битовите отпадъци от сечището извън горските територии на определените за това места.

13. Всички операции по подготвителните и основните работи да се извършват съгласно изискванията на Правилника за здравословни и безопасни условия на труд в горите и правилата за противопожарна безопасност в горите.

Изготвил: .....  
дата: 08.10.24 г.,  
Място на издаване:  
№ и дата на удос:  
лесовъдска практ:

Заличено  
с. 59 от 3302

с. име и фамилия/

ЗАПОЗНАТ с технологичния план: ..... /попълва се след издаването на позволителното за сеч  
Лицето по чл. 108, ал. 2 от ЗГ, на което е издадено позволително за сеч № .....

/трите имена, подпис, дата - /

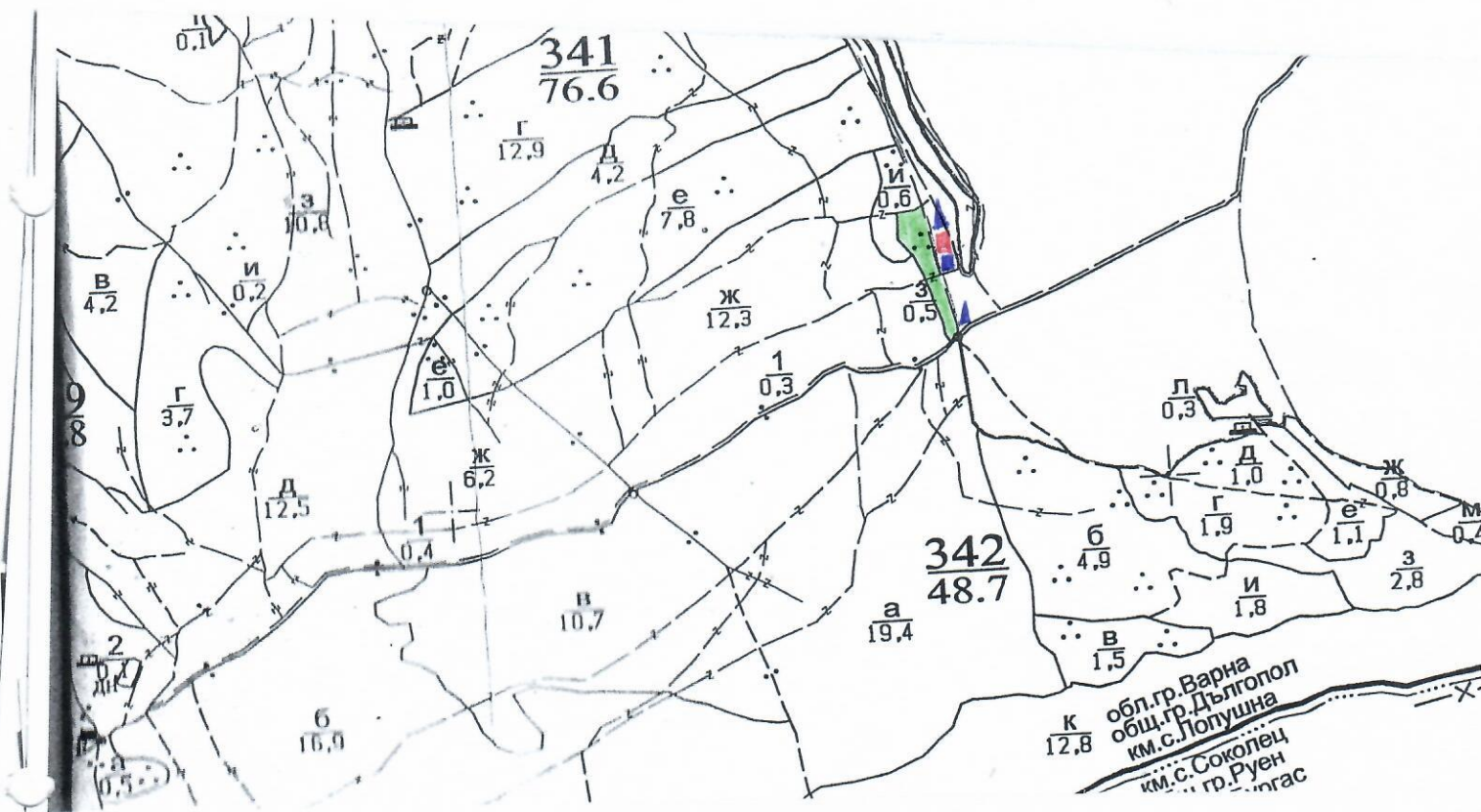
№ и дата на удостоверение за упражняване на лесовъдска практика: .....

Замисъл № 59 от 33Л2

Утвърдил: .....  
 име, фамилия, / подпис .....  
 /попълва се само в случаите на чл. 53, ал. 4 от НСТ  
 дата: ..... Г.,  
 № и дата на удостоверение за упражняване на  
 лесовъдска практика: .....

**ТЕХНОЛОГИЧЕН ПЛАН № ....**

За добив на дървесина от отдел. 341 ..... подотдел. 3  
 На ТП ДГС/ДДС/УОГС Чончово ..... /попълва се само за държавни гори/  
 Община Дългопол : Земленице С. Лопушна  
 имот с (кадастрален идентификатор/КВС) № ..... /попълва се само за недържавни гори/  
**I. Схема за добива на дървесина от насаждението**



**Легенда:**

- |                                               |                                                |
|-----------------------------------------------|------------------------------------------------|
| [---] проектирани коларски вр. извозни пътища | [>>>] проектирани тракторни вр. извозни пътища |
| [---] съществуващи извозни пътища             | [▲▲▲] временен склад                           |
| [---] съществуващ автомобилен път             | [x] гравежна линия                             |
| [---] просека                                 | [---] проектиран автомобилен път               |
| [■] място за зареждане ГСМ                    | [■] място за отпадение                         |

На схемата задължително се нанасят контурите на насаждението/имота, съществуващите и проектирани временни горски пътища, просеките, просеките за въжени линии, извозни пътища, временни складове както и връзката им със съществуващата автомобилна пътна мрежа.

**II. Характеристика на насаждението**

- Вид на сечта ..... Пробирка ..... / интензивност 20%  
 Втори вид сеч ..... / интензивност .....%
- Площ на подотдела 0.5 ха Размер на сечището 0.5 ха
- Състав по план/програма 2 бор ..... действителен 2 бор .....
- Запас на 1 ха: с клони 340 куб.м/ха , без клони 288 куб. м/ха.
- Среден наклон на терена 0.5 градуса.

6. Очакван добив от маркираната дървесина ..... 28 ..... лежаща маса, куб.м.

дърв. вид категория	2 бор					дърв. вид категория	2 бор						
едра	1					дребна	—						вър-
средна	4					дърва	23						шина

7. Наличие и характеристика на подраста преди сечта (състав, възраст, средна височина, % на покритие) .....

8. Средно извозно разстояние ..... 40 м.;

9. Други характеристики на насаждението (токовица, сватбовица, надлесни дървета, сервизни, защитени територии, Natura 2000, защитени видове описани в доклада за гори с висока консервационна стойност, мъртва дървесина вододайни зони, биологично разнообразие и др.)  
*изобвн Natura 2000*

**II. Технологични указания и параметри на технологичната инфраструктура**

1. Дървесината в насаждението да се добива при спазване на технологичната схема по 1. I

2. Сечта ще се извършва с (моторен трион, ръчно, машини: кастренето на отсечените стъбла се извършват в сечище, на временен склад) *моторен трион*

3. Извозът от сечището до временните складове ще се осъществява с .....  
*специализирана горска железница*  
 на (цели стъбла, дълги/къси секции, сортименти, чипс и др.; с влачене по терена, изцяло патоварени).....  
*дълги и къси секции*

4. Проектирани нови горски автомобилни пътища съгласно Наредба 5 за строителството в горските територии без промяна на предназначението им: дължина ..... м. широчина ..... м.

5. Изграждане/ремонт на временни извозни горски пътища (вярното се подчертава):

5.1. Тракторни – допустимо разстояние между тях ..... м (не по-малко от 40 м), дължина ..... м, широчина  $\frac{4}{4}$  м.

5.2. Коларски - разстояние между тях ..... м (не по-малко от 40 м), дължина ..... м, широчина ..... м

6. Просеки за въжени линии: ..... бр.  
 допустимо разстояние между просеките ..... м, дължина ..... м, широчина ..... м.

7. Направа на просеки ..... бр.  
 допустимо разстояние между тях ..... м, дължина ..... м, широчина ..... м.

8. Изграждане на нови временни складове (бр., площ в ха) *2 бр, 0,1 ха*

9. Мерки за опазване на оставащите на корен дървета, подраста, младияка и почвата  
*Навоят да се извърши по ръшвет в обичайните пътища*

10. Начини на почистване на сечището *равномерно разхвърляне на вършиноя*

11. Материалите ще се извозят до временен склад.....  
 когато мястото на временния склад няма данни, позволяващи точното му определяне или попада извън мащаба на схемата по 1. I се посочват географските му координати в градуси, минути и секунди.

12. Други указания: *стрийно да се спазва Наредба №8 за сечище в горите и разпоредбите за ЗГ*

Да се изнасят битовите отпадъци от сечището извън горските територии на определените за това места.

13. Всички операции по подготвителните и основните работи да се извършват съгласно изискванията на Правилника за здравословни и безопасни условия на труд в горите и правилата за противопожарна безопасност в горите.

Изготвил: ..... *Заличено* .....  
 дата: *08.11.24.*, ..... *сл. 59 от 3312* .....  
 Място на издаване.. .....  
 № и дата на удостоверяване .....  
 лесовъдска практик: .....  
*име и фамилия!*

**ЗАПОЗНАТ с технологичния план:** ..... /попълва се след издаването на позволителното за сеч  
 Лицето по чл. 108, ал. 2 от ЗГ, на което е издадено позволително за сеч № .....

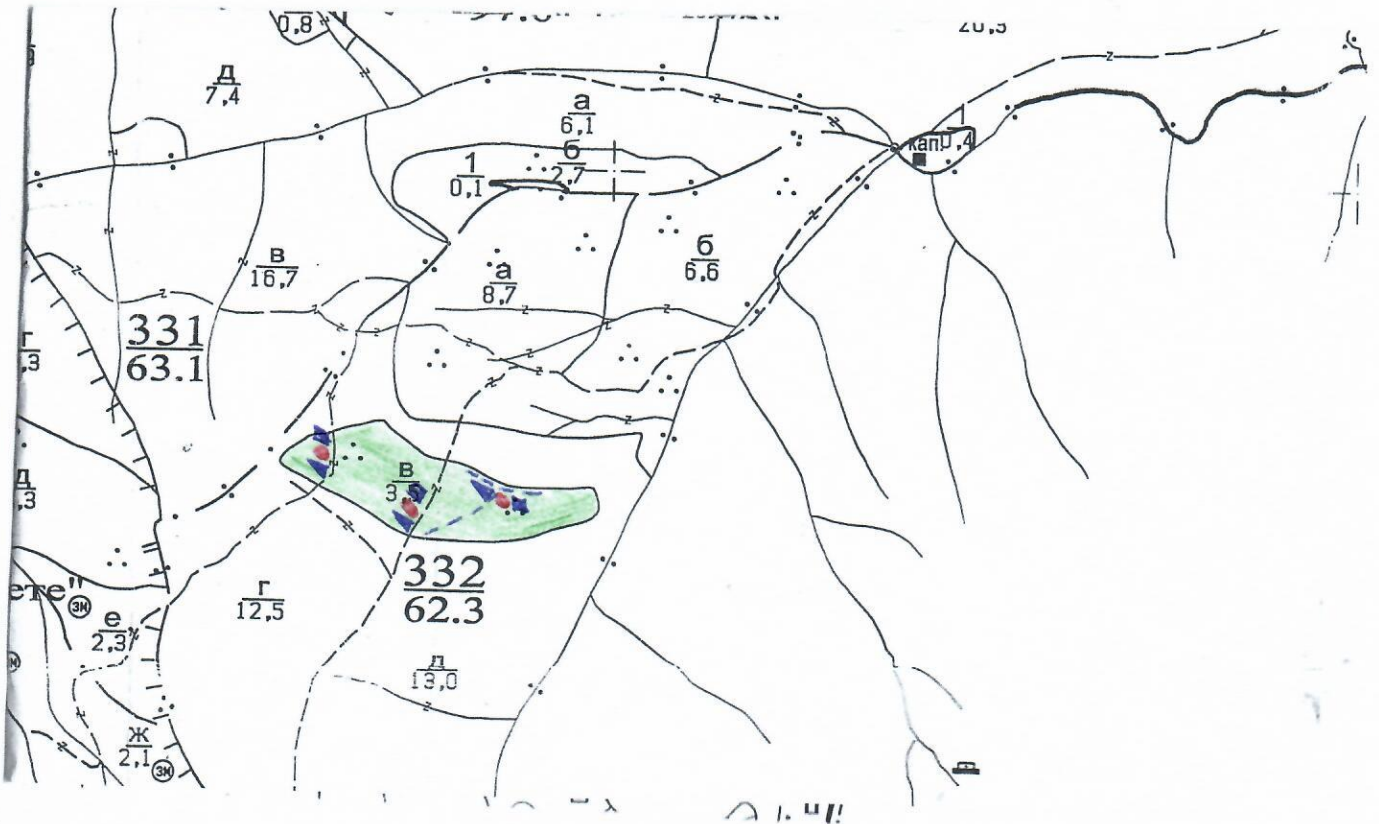
..... /трите имена, подпис, дата - /  
 № и дата на удостоверяването за упражняване на лесовъдска практика: .....

Замисълът ел. 59 от 33ЛД

Утвърдил: .....  
 и име, фамилия, / подпис .....  
 /попълва се само в случаите на чл. 53, ал. 4 от НСТ  
 дата: .....Г.,  
 № и дата на удостоверение за упражняване на  
 лесовъдска практика: .....

**ТЕХНОЛОГИЧЕН ПЛАН № ....**

За добив на дървесина от отдели ..... 332 ..... подготвен ..... В  
 На ТП ДГС/ДПС/УОГС ..... Цончево ..... /попълва се само за държавни гори/  
 Община ..... Благоевград ..... Земелище ..... с. Полянци .....  
 имот с (кадастрален идентификатор/КВС) № ..... /попълва се само за недржавни гори/  
**I. Схема за добива на дървесина от насаждението**



**Легенда:**

- |                                                   |                                                    |
|---------------------------------------------------|----------------------------------------------------|
| [ - - - ] проектирани козарски вр. извозни пътища | [ > > > ] проектирани тракторни вр. извозни пътища |
| [ - - - ] съществуващи извозни пътища             | [ ▲ ▲ ▲ ] временни съвети                          |
| [ - - - ] съществуващи автомобилни пътища         | [ x x x x x ] трасе на влажни линии                |
| [ - - - ] просека                                 | [ - - - ] проектиран автомобилен път               |
| [ ■ ] илито                                       | [ ■ ] илито за отпадъци                            |

На схемата задължително се нанасят контурите на насаждението/имота, съществуващите и проектирани временни горски пътища, просеките, просеките за влажни линии, извозни пътища, временни еклаторе както и връзката им със съществуващата автомобилна пътна мрежа.

**II. Характеристика на насаждението**

- Вид на сечта ..... Пробирна ..... / интензивност 15 %
- Втори вид сеч ..... / интензивност ..... %
- Площ на подотдела ..... 3.5 ха    Размер на сечището ..... 3.5 ха
- Състав по план/програма ..... Б. дор. Благун ..... действителен Б. дор. Благун, Ц. дор. Цур, З. дор. Цур, М. дор.
- Запас на 1 ха: с клонон ..... 311 куб. м/ха, без клонон ..... 262 куб. м/ха.
- Среден наклон на терена ..... 16 градуса.

6. Очакван добив от маркираната дървесина ..... **81** ..... лежаща маса, куб.м.

дърв. вид категория	дърв. вид категория						дърв. вид категория	дърв. вид категория						вършина
	Б.бор	Благон	Г.бор	Цр	Зел	Млад		Б.бор	Благон	Г.бор	Цр	Зел	Млад	
едра	3	—	3	—	—	—	дребна	3	—	3	—	—	—	
средна	2	—	—	—	1	2	дърва	28	3	23	3	2	5	

7. Наличие и характеристика на подраства преди сечта (състав, възраст, средна височина, % на покритие) .....

8. Средно извозно разстояние **100 м.**

9. Други характеристики на насаждението (токовица, сватбовица, надлестни дървета, сервизни, защитени територии, Natura 2000, защитени видове описани в доклада за гори с висока консервационна стойност, мъртва дървесина, вододайни зони, биологично разнообразие и др.)

**Извън Natura 2000**

**II. Технологични указания и параметри на технологичната инфраструктура**

1. Дървесината в насаждението да се добива при спазване на технологичната схема по 1. I

2. Сечта ще се извършва с (моторен трион, ръчно, машини: кастренето на отсечените стъбла се извършват в сечище, на временен склад) **моторен трион**

3. Извозът от сечището до временните складове ще се осъществява с **специализирана горска техника** на (цели стъбла, дълги къси секции, сортименти, чипс и др.: с влачене по терена, изцяло патоварени) **дълги и къси секции**

4. Проектирани нови горски автомобилни пътища съгласно Наредба 5 за строителството в горските територии без промяна на предназначението им: дължина ..... м. широчина ..... м.

5. Изграждане/ремонт на временни извозни горски пътища (вярното се подчертава):

5.1. Тракторни – допустимо разстояние между тях ..... м (не по-малко от 40 м), дължина ..... м, широчина  $\frac{4}{3}$  м.

5.2. Коларски - разстояние между тях ..... м (не по-малко от 40 м), дължина ..... м, широчина ..... м

6. Просеки за въжени линии: ..... бр.

допустимо разстояние между просеките ..... м, дължина ..... м, широчина ..... м.

7. Направа на просеки ..... бр.

допустимо разстояние между тях ..... м, дължина ..... м, широчина ..... м.

8. Изграждане на нови временни складове (бр., площ в ха) **3 бр., 0,1 ха.**

9. Мерки за опазване на оставащите на корен дървета, подраства, младияка и почвата **Извозът да се извършва по съществуващите пътища**

10. Начини на почистване на сечището **равномерно разхвърляне на вършината.**

11. Материалите ще се извозят до временен склад **когато мястото на временния склад няма данни, позволяващи точното му определяне или понеда извън мащаба на схемата по 1. I се посочват географските му координати в градуси, минути и секунди.**

12. Други указания: **Стриктно ще се спазва Наредба №8 за сечище в горите и разпоредбите на ЗГ.**

Да се изнасят битовите отпадъци от сечището извън горските територии на определените за това места.

13. Всички операции по подготвителните и основните работи да се извършват съгласно изискванията на Правилника за здравословни и безопасни условия на труд в горите и правилата за противопожарна безопасност в горите.

Изготвил: **Заличено**  
 дата: **11.10.11**  
 Място на из  
 № и дата на  
 лесовъдска

подпис, име и фамилия!

**ЗАПОЗНАТ с технологичния план:** ..... /попълва се след издаването на разрешителното за сеч Лицето по чл. 108, ал. 2 от ЗГ, на което е издадено разрешително за сеч № .....

/трите имена, подпис, дата - /

№ и дата на удостоверение за упражняване на лесовъдска практика: .....